



بانک مرکزی جمهوری اسلامی ایران
مدیریت کل آمارهای اقتصادی
اداره آمار اقتصادی
دایره شاخص بهای تولیدکننده

شاخص بهای تولیدکننده در ایران

شهریور ماه ۱۳۸۸

(۱۳۸۳ = ۱۰۰)

«نقل مطالب فقط با ذکر ماخذ مجاز است»


مهر ماه ۱۳۸۸


www.cbi.ir


بسمه تعالی

درصد تغییر شاخص کل بهای تولید کننده در ایران

($100 = 1383$)

افزایش 

ثابت 

کاهش 

مرداد ماه ۱۳۸۸ نسبت به



ماه قبل

۱/۱

شهریور ماه ۱۳۸۸ نسبت به



ماه قبل

۰/۶

مرداد ماه ۱۳۸۸ نسبت به



ماه مشابه سال قبل

۶/۶

شهریور ماه ۱۳۸۸ نسبت به



ماه مشابه سال قبل

۴/۲

پنج ماه اول سال ۱۳۸۸ نسبت به



دوره مشابه سال قبل

۹/۴

شش ماه اول سال ۱۳۸۸ نسبت به



دوره مشابه سال قبل

۸/۵

دوازده ماه منتهی به شهریور ماه ۱۳۸۷ نسبت به



دوازده ماه منتهی به شهریور ماه ۱۳۸۶

۱۸/۸

دوازده ماه منتهی به شهریور ماه ۱۳۸۸ نسبت به






دوازده ماه منتهی به شهریور ماه ۱۳۸۷

۱۳/۹

خلاصه نتایج شاخص بهای تولید کننده در ایران

شهریور ماه ۱۳۸۸

(۱۳۸۳=۱۰۰)

افزایش 
 ثابت 
 کاهش 

درصد تغییر نسبت به

ماه مشابه سال قبل

ماه قبل

گروه‌های اصلی

ماه مشابه سال قبل	ماه قبل	گروه‌های اصلی
۴/۲ 	۰/۶ 	شاخص کل
گروه‌های اصلی :		
۵/۸ 	۴/۶ 	۱- کشاورزی، شکار و جنگلداری
۱۷/۰ 	۱/۲ 	۲- ماهیگیری
۱/۳ 	۰/۷ 	۳- ساخت (صنعت)
۱۶/۷ 	۰/۵ 	۴- هتل و رستوران
۷/۷ 	۰/۱ 	۵- حمل و نقل، انبارداری و ارتباطات
۱۵/۱ 	۰/۴ 	۶- آموزش
۲۲/۲ 	۳/۵ 	۷- بهداشت و مددکاری اجتماعی
۲۳/۸ 	۱/۱ 	۸- سایر فعالیت‌های خدمات عمومی، اجتماعی و شخصی
گروه‌های اختصاصی :		
۶/۱ 	۴/۵ 	۱- کشاورزی، شکار، جنگلداری و ماهیگیری
۱/۳ 	۰/۷ 	۲- ساخت (صنعت)
۱۲/۲ 	۰/۸ 	۳- خدمات

توضیحاتی در مورد تجدید نظر شاخص بهای تولیدکننده

سال پایه ۱۳۸۳

شاخص‌های قیمت از جمله شاخص‌های اقتصادی هستند که برای ارزیابی تغییر در سطح عمومی قیمت‌ها در مقاطع مختلف تولید و توزیع کالاها و خدمات محاسبه و منتشر می‌گردند. از آنجا که اجرای سیاست‌های کلان اقتصادی و اجتماعی در کشور موجب تغییر وضعیت اقتصادی می‌گردد، لذا حفظ دقت و صحت شاخص‌های مذکور مستلزم بهنگام نمودن چارچوب‌های آماری مورد استفاده در تهیه آنها می‌باشد. از این جهت مدیریت کل آمارهای اقتصادی بانک مرکزی جمهوری اسلامی ایران براساس وظایف محوله، در فواصل زمانی معین نسبت به تجدیدنظر در چارچوب‌های آماری کلیه طرح‌های اجرایی اقدام می‌نماید. در این راستا در سال ۱۳۸۳ آخرین تجدیدنظر در سال پایه شاخص‌های اقتصادی صورت گرفت. در این سال هم زمان با سایر شاخص‌های قیمت، در چارچوب آماری شاخص بهای تولیدکننده، که سوابق تولید و تجدیدنظر آن به ترتیب به سال‌های ۱۳۶۹ و ۱۳۷۶ بازمی‌گردد، نیز مجدداً تجدیدنظر صورت گرفت و بر اساس بررسی‌های میدانی انجام شده طی یک طرح وسیع آمارگیری، نتایج حاصل از عملکرد تولید در سال ۱۳۸۳ از بخش‌های اقتصادی مختلف در کشور جمع‌آوری گردید و اطلاعات بدست آمده از جنبه‌های مختلف اقتصادی و آماری مورد بررسی و مقایسه قرار گرفت. بدین ترتیب داده‌های موردنیاز جهت تجدیدنظر اساسی در شاخص مذکور فراهم گردید. لازم به ذکر است این شاخص در ایران، بر اساس فرمول لاسپیترز محاسبه می‌شود و گزارش آن ماهانه به دو زبان فارسی و انگلیسی منتشر می‌گردد.

حاصل این بررسی تعیین سبدهی مشتمل بر ۷۵۱ قلم کالا و خدمت بود که این اقلام طبق طبقه‌بندی *ISIC** ویرایش ۳/۱ در ۸ گروه اصلی طبقه‌بندی شدند. طبق طبقه‌بندی *ISIC* (طبقه‌بندی استاندارد

* International Standard Industrial Classification of all Economic Activities

بین‌المللی کلیه فعالیت‌های اقتصادی) اقلام در گروه‌های فرعی، حداکثر تا سطح چهار رقم کد گذاری و طبقه‌بندی می‌گردند. در این تجدیدنظر به اقتضای تقسیم‌بندی‌های فعالیتی در اقتصاد ایران، بعضی از رشته فعالیت‌ها، در گروه‌های فرعی‌تر و در سطح ۵ رقم کد گذاری شده است. بنابراین در این تجدیدنظر جزئی‌ترین گروه‌بندی به کد پنج رقمی مربوط می‌شود.

در تجدیدنظر سال ۱۳۸۳ چند گروه اصلی (طبق گروه‌بندی ISIC ویرایش ۳/۱) از مجموع گروه‌های اصلی مشمول شاخص بهای تولیدکننده در ایران حذف گردید. این گروه‌ها عبارت از "مواد معدنی"، "تأمین برق، گاز و آب"، "تعمیر وسایل نقلیه موتوری"، "واسطه‌گری‌های مالی" و "مستغلات، اجاره و فعالیت‌های کار و کسب" می‌باشد. به علل حذف برخی از این گروه‌ها به صورت خلاصه اشاره می‌گردد.

- در سال‌های اخیر قیمت‌گیری از اقلام گروه "مواد معدنی" با مشکلاتی در قیمت‌گیری سر معادن مواجه گردید. همچنین عدم وجود اطلاعات دقیق از کیفیت محصولات مواد معدنی که در دوره‌های متوالی از معادن کشور استخراج می‌گردند و قابلیت مقایسه اقلام در دو دوره متوالی را سلب می‌نماید نیز از مشکلاتی بود که باعث شد اقلام این گروه از شمول اقلام مشمول شاخص حذف گردند. از طرف دیگر سهم عمده‌ای از مواد معدنی در کشور ما صادر می‌گردد و تفکیک قیمت صادراتی این اقلام با قیمت مصرف داخلی نیز قیمت‌گیری از این اقلام را با مشکل مواجه می‌نماید.

- پیچیدگی در محاسبه قیمت عوامل موثر بر انرژی (برق، آب و گاز) نظیر نوع مصرف، ولتاژ، زمان مصرف و مقدار آن از یک سو و عدم وجود اطلاعات دقیق درخصوص هر یک از عوامل مذکور از سوی دیگر، موجب عدم امکان محاسبه دقیق قیمت تولیدکننده برای گروه تامین برق، آب و گاز می‌باشد، ضمن آنکه استفاده از تغییرات جزئی تعرفه بهای انرژی بیان‌گر تغییرات شاخص گروه مزبور نبوده و لذا اطلاع زیادی در اختیار استفاده‌کنندگان این شاخص قرار نمی‌داد. بنابراین در این دوره از تجدیدنظر در شاخص بهای تولیدکننده، گروه مذکور نیز حذف گردید.

- حذف گروه "واسطه گری‌های مالی" در تجدیدنظر اخیر به علت عدم امکان قیمت‌گیری صحیح از ارقام خدمات بانکی، کارگزاری بورس و بیمه که از ارقام مهم این گروه می‌باشند بوده است. در کشور ما نرخ‌های مرجع مورد استناد در تعیین هزینه خدمات بانکی، خدمات کارگزاری بورس در بازار سرمایه و تعیین تعرفه‌های حق بیمه به صورت کنترل شده تعیین، اعلام و مورد عمل قرار می‌گیرد. این نرخ‌ها با قیمت هزینه واقعی پول که در بازار معاملات تعیین می‌گردد متفاوت است و بنابراین نتیجه محاسبه شاخص‌های قیمت این ارقام با استفاده از نرخ‌های مرجع مورد عمل، که معمولاً ثابت بوده و کمتر دستخوش تغییر می‌گردد، دارای دقت کافی نمی‌باشد.

قابل ذکر است که شاخص بهای تولیدکننده دارای محدودیت‌هایی نظیر عدم پوشش کامل و محاسبه شاخص بر اساس ستانده ناخالص^۱ می‌باشد ولی به جهت حفظ سری زمانی و امکان مقایسه روند آن، عدد شاخص کل تهیه و منتشر گردیده است.

۱- Gross

شاخص بهای تولید کننده در ایران

شهریور ماه ۱۳۸۸

(۱۳۸۳ = ۱۰۰)

شاخص بهای تولید کننده در ایران در شهریور ماه ۱۳۸۸ به عدد ۱۷۹/۸ رسید که نسبت به ماه قبل معادل ۰/۶ درصد کاهش ولی نسبت به ماه مشابه سال گذشته برابر ۴/۲ درصد افزایش داشته است (جدول شماره ۱ و ۴).

شاخص مذکور، طی شش ماه اول سال جاری به میزان ۸/۵ درصد نسبت به دوره مشابه سال قبل افزایش یافت (جدول شماره ۴).

شاخص بهای تولید کننده در ایران، در دوازده ماه منتهی به شهریور ماه ۱۳۸۸ نسبت به دوازده ماه منتهی به شهریور ماه ۱۳۸۷ معادل ۱۳/۹ درصد افزایش نشان می‌دهد (جدول شماره ۴).

در ماه مورد گزارش، پایین آمدن شاخص بهای اقلام و گروه‌هایی نظیر گندم دیم، اسپرس، محصولات جالیزی، سبزی‌های بوته‌ای، میوه‌های دانه‌دار و دانه‌ریز، پرورش طیور، ماهی آب‌های جنوب، کنجاله کلزا، آبگرمکن و ترانسفورماتور قدرت بیشترین اثر را در کاهش شاخص بهای تولیدکننده در ایران نسبت به ماه قبل داشت. ضمناً در این ماه، شاخص بهای برخی از اقلام و گروه‌ها نظیر انواع شلتوک، سبزی‌های ریشه‌ای، میوه‌های نیمه گرمسیری، پرورش گاو و گوسفند، خشکبار، آلبیمو، انواع نان، الیاف اکریلیک، روانکارهای خودرو، پلی استایرن، تراورس سیمانی، ساخت فلزات اساسی، موتور تراکتور، اتوبوس، کامیون، کمک فنر خودرو، کرایه تاکسی در داخل شهر، شهریه مدرسه غیر انتفاعی و بهداشت و مددکاری اجتماعی بالا رفت.

گروه‌های اختصاصی

۱- کشاورزی، شکار، جنگلداری و ماهیگیری

در ماه مورد بررسی، پایین آمدن شاخص بهای اقلام و گروه‌هایی مانند گندم دیم معادل ۲/۳ درصد، اسپرس ۶/۷ درصد، محصولات جالیزی ۳۳/۰ درصد، سبزی‌های بوته‌ای ۳/۲ درصد، میوه‌های دانه‌دار و دانه‌ریز به ترتیب ۱۸/۶ درصد و ۴۰/۱ درصد، پرورش طیور ۱۶/۰ درصد و ماهی آب‌های جنوب ۱/۹ درصد موجب گردید تا شاخص بهای گروه اختصاصی کشاورزی، شکار، جنگلداری و ماهیگیری نسبت به ماه قبل به میزان ۴/۵ درصد کاهش نشان دهد. در این گروه، شاخص بهای تعدادی از اقلام و گروه‌ها مانند انواع شلتوک برابر ۴/۶ درصد تا ۶/۰ درصد، سبزی‌های ریشه‌ای ۹/۲ درصد، میوه‌های نیمه گرمسیری ۱۰/۰ درصد و پرورش گاو و گوسفند ۴/۱ درصد افزایش یافت.

شاخص بهای گروه مذکور، معادل ۶/۱ درصد از عدد شاخص ماه مشابه سال گذشته بالاتر بوده است (جداول شماره ۱ و ۴).

۲- ساخت (صنعت)

در شهریورماه ۱۳۸۸، شاخص بهای گروه اختصاصی ساخت (صنعت) برابر ۰/۷ درصد نسبت به ماه قبل افزایش نشان داد که بیشتر ناشی از بالا رفتن شاخص بهای اقلام و گروه‌های خشکبار به‌میزان ۲/۱ درصد، آلیمو ۱۵/۴ درصد، انواع نان ۲/۶ الی ۱۱/۹ درصد، الیاف اکریلیک ۲۱/۵ درصد، روانکارهای خودرو ۶/۱ درصد، پلی استایرن ۱۶/۰ درصد، تراورس سیمانی ۱۰/۳ درصد، ساخت فلزات اساسی ۲/۷ درصد، موتور تراکتور ۱۴/۰ درصد، اتوبوس ۳/۹ درصد، کامیون ۱/۷ درصد و کمک فنر خودرو ۷/۸ درصد بود. ضمناً، در این گروه شاخص بهای برخی از اقلام و گروه‌ها مانند کنجاله کلزا معادل ۴/۳ درصد، آبگرمکن ۹/۳ درصد و ترانسفورماتور قدرت ۴/۷ درصد پایین آمد.

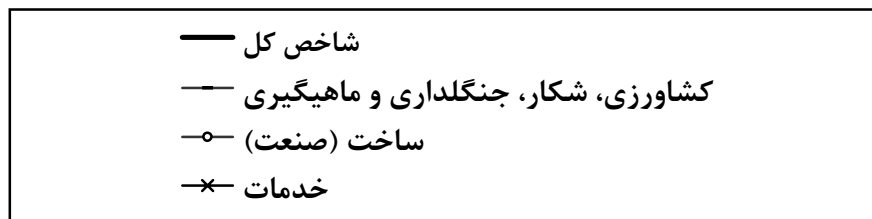
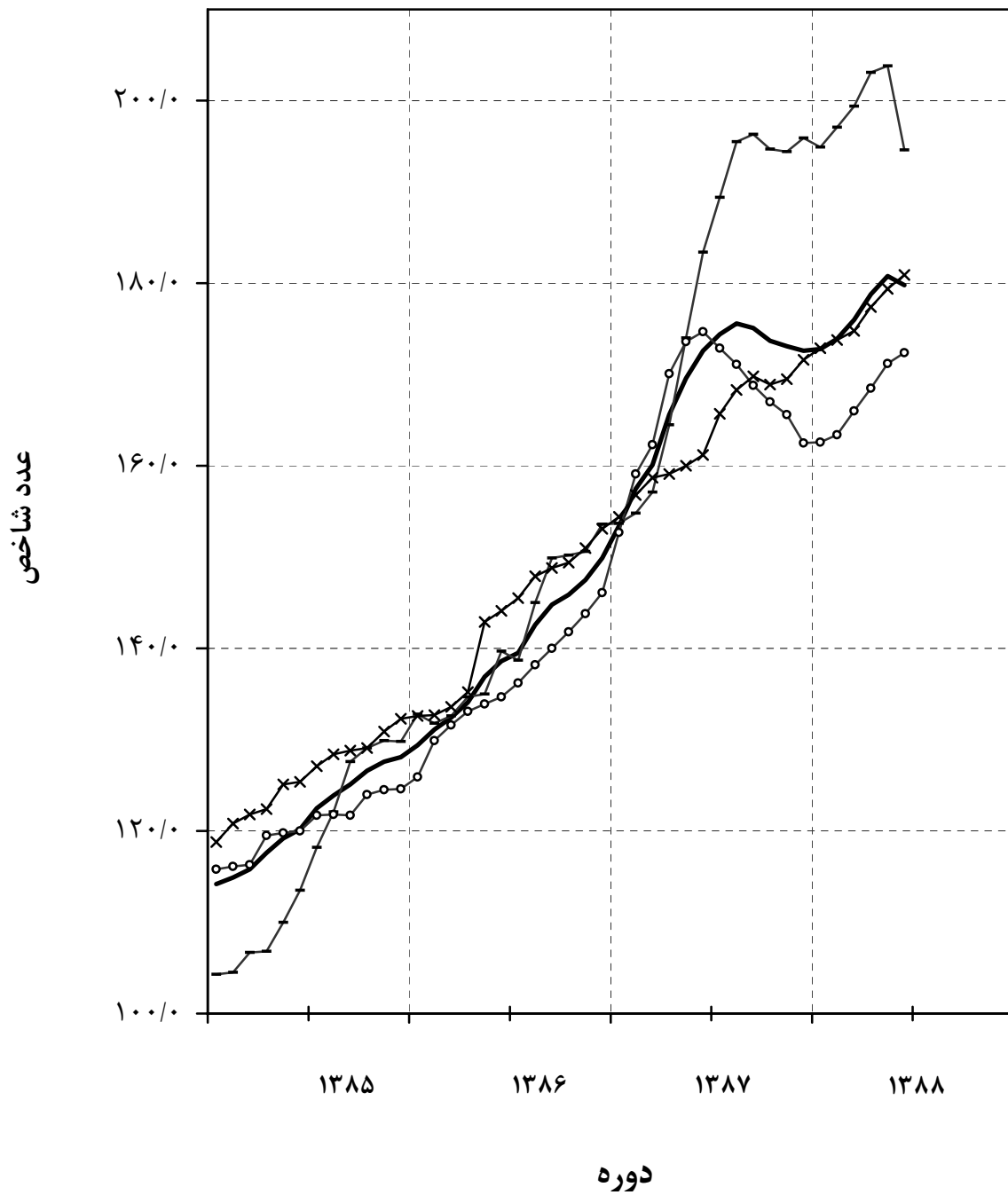
شاخص بهای گروه مزبور، در مقایسه با ماه مشابه سال قبل به میزان $1/3$ درصد کاهش یافت
(جدول شماره ۱ و ۴).

۳- خدمات

در ماه مورد گزارش، شاخص بهای گروه اختصاصی خدمات نسبت به ماه قبل برابر $0/8$ درصد افزایش یافت که بیشتر به سبب بالا رفتن شاخص بهای اقلام و گروه‌های کرایه تاکسی در داخل شهر معادل $0/9$ درصد، شهریه مدرسه غیر انتفاعی $0/6$ درصد و بهداشت و مددکاری اجتماعی $3/5$ درصد بود.
شاخص بهای این گروه، به میزان $12/2$ درصد نسبت به ماه مشابه سال گذشته بالا رفت
(جدول شماره ۱ و ۴).

شاخص بهای تولید کننده در ایران

(۱۳۸۳ = ۱۰۰)



جدول شماره ۱
شاخص بهای تولید کننده در ایران
اعداد شاخص و درصد تغییر آن‌ها
شهریور ماه ۱۳۸۸
(۱۳۸۳=۱۰۰)

درصد تغییر				عدد شاخص شهریور ماه ۱۳۸۸	ضریب اهمیت سال پایه	گروه
شهریور ماه ۱۳۸۷ نسبت به		شهریور ماه ۱۳۸۸ نسبت به				
ماه قبل	ماه مشابه سال قبل	ماه قبل	ماه مشابه سال قبل			
۲۴/۴	۱/۸	۴/۲	-۰/۶	۱۷۹/۸	۱۰۰/۰۰	شاخص کل
						گروه های اصلی و منتخب فرعی*:
۳۱/۳	۵/۴	۵/۸	-۴/۶	۱۹۴/۲	۲۱/۳۵	۱- کشاورزی، شکار و جنگلداری
۳۴/۹	۵/۶	۴/۷	-۵/۷	۱۹۹/۵	۱۵/۵۳	کاشت محصولات زراعی، سبزی کاری، باغبانی و خزانه‌ای
۴۸/۴	۱۰/۱	۲/۰	-۰/۳	۲۰۰/۱	۷/۶۵	کاشت غلات و سایر محصولات زراعی طبقه‌بندی نشده در جای دیگر
۵۷/۰	۷/۳	-۴/۰	-۰/۴	۱۹۴/۲	۴/۸۵	غلات
۵۳/۰	۲۹/۷	۹/۶	۰/۰	۲۴۳/۸	۱/۲۵	نباتات علوفه‌ای
۱۴/۸	۱/۳	۲۲/۸	-۰/۱	۱۵۷/۷	۱/۱۸	گیاهان صنعتی
۲۵/۴	۷/۳	۷/۹	-۰/۷	۲۶۵/۳	-۰/۳۷	حبوب
۹/۲	۱/۷	-۵/۵	-۱۰/۵	۱۷۵/۲	۲/۴۷	کاشت سبزی‌ها و محصولات باغبانی به منظور تولید محصولات خاص و محصولات خزانه‌ای
۵۲/۵	۵/۹	-۲۲/۴	-۳۳/۰	۱۲۸/۵	-۰/۹۴	محصولات جالیزی
-۴۴/۶	۴/۶	۱۸/۸	۹/۲	۱۷۰/۹	-۰/۷۵	سبزی‌های ریشه‌ای
۲۹/۳	-۵/۷	-۲۳/۳	-۳/۲	۱۶۲/۰	-۰/۵۷	سبزی‌های بوته‌ای
۳۶/۴	۶/۳	-۱۹/۸	۴/۳	۱۴۲/۸	-۰/۱۳	سبزی‌های برگ‌ی
۲۷۸/۹	۰/۰	۴۳/۱	۰/۰	۸۵۱/۴	-۰/۰۹	محصولات خاص
۳۱/۲	۱/۳	۱۳/۳	-۱۰/۳	۲۰۹/۹	۵/۴۰	پرورش میوه، دانه‌های آجیلی، محصولات آشامیدنی و ادویه‌ای
۱۴/۶	۱۲/۶	۱۱/۳	۱۰/۰	۲۴۶/۴	۱/۸۱	میوه‌های نیمه‌گرمسیری
۵۰/۷	۱/۷	-۳/۷	-۱۸/۶	۱۶۰/۱	۱/۳۴	میوه‌های دانه‌دار
۸/۴	۱۱/۰	۹۲/۳	۲/۹	۱۸۶/۹	-۰/۸۸	میوه‌های هسته‌دار
۱۸/۸	-۱۷/۷	۱۰/۳	-۴/۶	۱۶۷/۸	-۰/۷۷	میوه‌های خشک (آجیلی)
۹۸/۱	-۱۰/۲	۳/۲	-۴۰/۱	۲۹۶/۴	-۰/۶۱	میوه‌های دانه‌ریز
۲۱/۴	۴/۶	۹/۲	-۱/۳	۱۷۹/۹	۵/۸۲	پرورش حیوانات
۱۰/۹	۲/۳	۳۶/۳	۴/۱	۲۰۵/۵	۲/۱۶	پرورش گاو، گوسفند و بز
۲۳/۲	-۱/۸	۱۰/۲	-۱/۰	۱۸۳/۴	۱/۸۶	تولید شیر
۴۱/۰	۱۶/۳	-۲۲/۷	-۱۶/۰	۱۳۰/۶	۱/۱۳	پرورش طیور
۲۱/۸	۱۱/۴	-۱۴/۰	۰/۴	۱۷۰/۸	-۰/۶۷	تولید سایر فرآورده‌های دامی
۲۹/۰	۷/۲	۱۷/۰	-۱/۲	۲۰۷/۶	-۰/۶۳	۲- ماهیگیری
۲۶/۶	-۱/۹	۱۴/۵	-۱/۹	۲۲۷/۸	-۰/۳۵	ماهی آب‌های جنوب
۱۹/۷	۰/۰	۵۲/۳	۰/۰	۱۲۲/۳	-۰/۰۶	ماهی آب‌های شمال
۳۵/۲	۳۱/۰	۱۷/۱	۰/۰	۱۹۸/۸	-۰/۲۲	آبزی پروری
۲۹/۷	۰/۶	-۱/۳	۰/۷	۱۷۲/۴	۴۸/۰۶	۳- ساخت (صنعت)
۲۷/۳	۱/۹	۴/۲	۰/۸	۱۷۸/۱	۵/۸۴	ساخت محصولات غذایی و انواع آشامیدنی‌ها
۲۰/۶	۲/۴	۳/۰	۱/۲	۱۶۵/۳	۱/۸۳	تولید، عمل آوری و حفاظت گوشت، ماهی، میوه، سبزیجات، روغن‌ها و چربی‌ها از فساد
۲۷/۱	۱/۸	-۵/۸	۰/۱	۱۴۶/۹	-۰/۸۹	ساخت محصولات لبنی

* - در برخی از گروه‌ها تمامی زیرگروه‌های مربوط ذکر نگردیده است، لذا جمع ضرایب اهمیت زیرگروه‌ها با ضریب اهمیت گروه اندکی تفاوت دارد.

درصد تغییر		عدد شاخص		ضریب اهمیت	گروه	
شهریور ماه ۱۳۸۷ نسبت به		شهریور ماه ۱۳۸۸ نسبت به				
ماه قبل	ماه مشابه سال قبل	ماه قبل	ماه مشابه سال قبل			
۵۲/۱	۲/۱	۵/۳	۰/۱	۲۴۵/۹	۱/۰۲	ساخت محصولات از دانه‌های آسیاب شده، نشاسته، محصولات نشاسته‌ای و غذاهای آماده برای حیوانات
۱۷/۸	۱/۹	۷/۶	۲/۱	۱۶۹/۲	۱/۵۱	ساخت سایر محصولات غذایی
۲۳/۰	۰/۰	۱۱/۱	۰/۰	۱۷۰/۱	۰/۵۹	ساخت انواع آشامیدنی‌ها
۴/۸	۰/۰	۴/۴	۰/۲	۱۱۳/۸	۰/۱۵	ساخت محصولات از توتون و تنباکو
۱۸/۹	-۰/۶	۶/۵	۱/۶	۱۶۹/۵	۱/۹۷	ساخت منسوجات
۱۱/۹	۱/۴	-۰/۳	۳/۴	۱۳۹/۰	۱/۱۱	ریسندگی، بافندگی و تکمیل منسوجات
۲۶/۹	-۲/۴	۱۳/۳	۰/۱	۲۱۰/۲	۰/۸۳	ساخت سایر منسوجات
۱۸/۴	۰/۰	۱۳/۷	۰/۱	۱۷۷/۳	۰/۰۲	ساخت انواع پارچه و کالای کشباف و قلاب‌باف
۱۱/۶	۶/۴	۳/۴	۰/۰	۱۵۹/۳	۰/۰۸	ساخت پوشاک، عمل آوردن و رنگ کردن پوست خردار
۱۸/۹	-۰/۴	۶/۱	۰/۳	۱۸۰/۴	۰/۱۹	دباغی و پرداخت چرم، ساخت چمدان، کیف دستی، زین، براق و انواع پایپوش
۱۸/۲	۲/۲	-۵/۵	۰/۰	۱۴۹/۷	۰/۱۳	ساخت چوب، محصولات چوب و چوب پنبه به استثنای مبلمان و ساخت کالا از نی و مواد حصیربافی
۳۵/۳	-۰/۳	-۱۲/۹	-۰/۲	۱۶۶/۱	۰/۵۴	ساخت کاغذ و محصولات کاغذی
۴۰/۵	۳/۶	۲۲/۹	۰/۸	۲۱۳/۹	۵/۶۰	ساخت کک و فرآورده‌های حاصل از تصفیه نفت
۵۴/۹	۱/۳	-۱۴/۹	-۰/۸	۱۷۹/۰	۴/۷۸	ساخت موادشیمیایی و محصولات شیمیایی
۱۲/۵	۰/۰	۱۰/۲	۰/۰	۱۹۸/۹	۱/۲۴	ساخت محصولات از لاستیک و پلاستیک
۳۴/۳	-۰/۱	۱/۵	۰/۲	۱۶۶/۱	۳/۰۲	ساخت سایر محصولات کانی غیرفلزی
۴۹/۴	-۱/۰	-۱۸/۰	۲/۷	۱۹۷/۳	۶/۸۴	ساخت فلزات اساسی
۲۷/۳	۱/۶	-۹/۳	۰/۳	۲۰۰/۱	۰/۷۳	ساخت محصولات فلزی فابریکی بجز ماشین آلات و تجهیزات
۲۸/۴	۰/۰	۴/۷	۱/۱	۱۷۷/۵	۰/۲۴	ساخت ماشین آلات استخراج معدن و ساختمان
-۱/۵	-۰/۸	-۸/۹	۰/۵	۹۷/۷	۰/۴۱	ساخت رادیو، تلویزیون و دستگاه‌ها و وسایل ارتباطی
۱۲/۸	۰/۰	۱۳/۲	۰/۰	۱۷۴/۳	۰/۱۰	ساخت ابزار پزشکی، ابزار اپتیکی، ابزار دقیق، ساعت‌های مچی و انواع دیگر ساعت
۱۰/۱	-۰/۴	۳/۴	۰/۵	۱۲۸/۹	۹/۱۷	ساخت وسایل نقلیه موتوری
۲/۹	۰/۰	-۱۱/۶	۰/۰	۱۱۷/۸	۰/۳۰	ساخت سایر تجهیزات حمل و نقل
۳۰/۶	۰/۶	۱۶/۷	۰/۵	۲۲۲/۹	۰/۸۸	۴- هتل و رستوران
۳۲/۹	۰/۲	۲۱/۶	۱/۰	۲۴۹/۵	۰/۲۶	هتل و مهمانپذیر
۲۹/۶	۰/۸	۱۴/۴	۰/۳	۲۱۱/۷	۰/۶۲	رستوران و بوفه
۵/۶	۰/۳	۷/۷	۰/۱	۱۵۷/۵	۲۱/۰۴	۵- حمل و نقل، انبارداری و ارتباطات
۶/۴	۰/۳	۷/۱	۰/۱	۱۶۴/۳	۱۷/۵۷	حمل و نقل زمینی
۲/۲	۰/۰	۲۵/۸	۰/۰	۱۶۷/۳	۱/۰۳	حمل و نقل هوایی
۰/۶	۰/۱	۲/۹	۰/۰	۱۰۴/۰	۲/۴۲	پست و مخابرات
۱۴/۴	۱/۴	۱۵/۱	۰/۴	۲۰۶/۶	۲/۴۳	۶- آموزش
۲۴/۱	۱/۹	۲۲/۲	۳/۵	۲۴۸/۰	۳/۹۵	۷- بهداشت و مددکاری اجتماعی
۳۴/۲	۱/۷	۲۳/۸	۱/۱	۲۵۷/۷	۱/۶۶	۸- سایر فعالیت‌های خدمات عمومی، اجتماعی و شخصی
						گروه‌های اختصاصی:
۳۱/۳	۵/۴	۶/۱	-۴/۵	۱۹۴/۶	۲۱/۹۸	۱- کشاورزی، شکار، جنگلداری و ماهیگیری
۲۹/۷	۰/۶	-۱/۳	۰/۷	۱۷۲/۴	۴۸/۰۶	۲- ساخت (صنعت)
۱۱/۶	۰/۷	۱۲/۲	۰/۸	۱۸۰/۹	۲۹/۹۶	۳- خدمات

جدول شماره ۲

شاخص بهای تولید کننده در ایران
 اعداد شاخص کل، گروه‌های اصلی و اختصاصی
 (۱۳۸۳=۱۰۰)

دوره	گروه	شاخص کل	گروه‌های اصلی									گروه‌های اختصاصی		
			کشاورزی، شکار و جنگلداری	ماهیگیری	ساخت (صنعت)	هتل و رستوران	حمل و نقل، انبارداری و ارتباطات	آموزش	بهداشت و مددکاری اجتماعی	سایر فعالیت‌های خدمات عمومی، اجتماعی و شخصی	کشاورزی، شکار، جنگلداری و ماهیگیری	ساخت* (صنعت)	خدمات	
۱۳۷۶		۳۴/۷	۳۳/۵	۲۹/۹	۴۰/۳	۲۹/۸	۲۹/۸	۳۲/۸	۲۴/۴	۲۸/۵	۲۸/۰	۳۳/۴	۴۰/۱	۲۹/۰
۱۳۷۷		۴۱/۲	۴۱/۱	۳۸/۳	۴۷/۱	۳۷/۴	۳۷/۸	۲۶/۹	۳۵/۰	۳۳/۰	۳۳/۰	۴۱/۰	۴۷/۲	۳۴/۰
۱۳۷۸		۵۰/۶	۵۱/۱	۴۵/۶	۵۸/۷	۴۶/۷	۴۵/۳	۴۳/۲	۴۳/۸	۳۹/۷	۳۹/۷	۵۱/۰	۵۸/۷	۴۰/۵
۱۳۷۹		۵۸/۸	۶۰/۳	۵۷/۱	۶۷/۹	۵۵/۱	۴۹/۹	۴۱/۲	۵۲/۴	۴۷/۸	۴۷/۸	۶۰/۲	۶۷/۸	۴۶/۹
۱۳۸۰		۶۵/۳	۶۵/۳	۶۳/۴	۷۱/۴	۶۲/۵	۶۱/۸	۵۴/۷	۶۰/۹	۶۰/۵	۶۰/۵	۶۵/۲	۷۱/۴	۵۷/۸
۱۳۸۱		۷۴/۰	۷۳/۲	۷۸/۰	۷۸/۸	۷۳/۴	۷۳/۲	۶۷/۳	۷۱/۶	۶۷/۷	۶۷/۷	۷۳/۳	۷۸/۵	۶۹/۰
۱۳۸۲		۸۵/۶	۸۴/۸	۸۱/۶	۸۷/۲	۸۶/۲	۸۷/۶	۸۱/۴	۸۴/۲	۸۴/۷	۸۴/۷	۸۴/۸	۸۷/۱	۸۴/۳
۱۳۸۳		۱۰۰/۰	۱۰۰/۰	۱۰۰/۰	۱۰۰/۰	۱۰۰/۰	۱۰۰/۰	۱۰۰/۰	۱۰۰/۰	۱۰۰/۰	۱۰۰/۰	۱۰۰/۰	۱۰۰/۰	۱۰۰/۰
۱۳۸۴		۱۰۸/۸	۱۰۳/۲	۱۱۵/۷	۱۰۸/۲	۱۱۲/۱	۱۱۱/۹	۱۱۸/۷	۱۱۸/۶	۱۱۵/۱	۱۱۵/۱	۱۰۳/۶	۱۰۸/۲	۱۱۳/۵
۱۳۸۵		۱۲۱/۴	۱۱۶/۶	۱۲۷/۳	۱۲۰/۵	۱۲۵/۳	۱۲۱/۵	۱۴۳/۴	۱۳۶/۹	۱۳۲/۶	۱۳۲/۶	۱۱۶/۹	۱۲۰/۵	۱۲۶/۰
۱۳۸۶		۱۳۹/۵	۱۴۱/۲	۱۴۲/۴	۱۳۶/۳	۱۴۸/۰	۱۳۶/۲	۱۶۳/۵	۱۶۲/۹	۱۵۸/۱	۱۵۸/۱	۱۴۱/۲	۱۳۶/۳	۱۴۳/۵
۱۳۸۷		۱۶۸/۶	۱۷۹/۷	۱۷۳/۳	۱۶۶/۷	۱۹۲/۱	۱۴۹/۱	۱۸۷/۵	۲۰۱/۲	۲۰۹/۷	۲۰۹/۷	۱۷۹/۵	۱۶۶/۷	۱۶۳/۷
	۱۳۸۷													
شهریور		۱۷۲/۶	۱۸۳/۶	۱۷۷/۵	۱۷۴/۷	۱۹۱/۰	۱۴۶/۳	۱۷۹/۵	۲۰۳/۰	۲۰۸/۱	۲۰۸/۱	۱۸۳/۴	۱۷۴/۷	۱۶۱/۲
مهر		۱۷۴/۴	۱۸۹/۷	۱۷۹/۷	۱۷۲/۹	۱۹۴/۱	۱۵۰/۲	۱۸۷/۱	۲۰۷/۵	۲۱۵/۴	۲۱۵/۴	۱۸۹/۴	۱۷۲/۹	۱۶۵/۶
آبان		۱۷۵/۶	۱۹۵/۹	۱۸۰/۳	۱۷۱/۱	۱۹۷/۳	۱۵۲/۷	۱۹۲/۶	۲۰۹/۳	۲۱۸/۰	۲۱۸/۰	۱۹۵/۵	۱۷۱/۱	۱۶۸/۳
آذر		۱۷۵/۱	۱۹۶/۴	۱۹۱/۸	۱۶۸/۸	۱۹۹/۸	۱۵۲/۹	۲۰۲/۹	۲۱۱/۳	۲۲۰/۰	۲۲۰/۰	۱۹۶/۳	۱۶۸/۸	۱۶۹/۸
دی		۱۷۳/۷	۱۹۴/۸	۱۹۰/۵	۱۶۷/۰	۲۰۱/۷	۱۵۱/۳	۲۰۳/۰	۲۱۲/۳	۲۲۲/۰	۲۲۲/۰	۱۹۴/۷	۱۶۷/۰	۱۶۸/۹
بهمن		۱۷۳/۱	۱۹۴/۵	۱۹۱/۲	۱۶۵/۶	۲۰۲/۶	۱۵۱/۶	۲۰۳/۴	۲۱۳/۲	۲۲۵/۸	۲۲۵/۸	۱۹۴/۴	۱۶۵/۶	۱۶۹/۵
اسفند		۱۷۲/۶	۱۹۶/۳	۱۸۳/۷	۱۶۲/۵	۲۰۵/۱	۱۵۳/۷	۲۰۳/۶	۲۱۵/۲	۲۲۹/۸	۲۲۹/۸	۱۹۵/۹	۱۶۲/۵	۱۷۱/۶
	۱۳۸۸													
فروردین		۱۷۲/۸	۱۹۵/۲	۱۸۶/۳	۱۶۲/۶	۲۱۰/۵	۱۵۴/۵	۲۰۳/۶	۲۱۶/۸	۲۳۶/۱	۲۳۶/۱	۱۹۴/۹	۱۶۲/۶	۱۷۲/۹
اردیبهشت		۱۷۳/۹	۱۹۶/۹	۲۰۲/۶	۱۶۳/۴	۲۱۳/۹	۱۵۴/۶	۲۰۳/۹	۲۱۸/۶	۲۴۴/۵	۲۴۴/۵	۱۹۷/۱	۱۶۳/۴	۱۷۳/۸
خرداد		۱۷۶/۰	۱۹۹/۴	۱۹۸/۵	۱۶۶/۰	۲۱۶/۳	۱۵۵/۱	۲۰۴/۹	۲۲۱/۶	۲۴۷/۸	۲۴۷/۸	۱۹۹/۴	۱۶۶/۰	۱۷۴/۸
تیر		۱۷۸/۸	۲۰۳/۱	۲۰۳/۸	۱۶۸/۵	۲۱۸/۹	۱۵۷/۱	۲۰۵/۵	۲۲۷/۱	۲۵۲/۲	۲۵۲/۲	۲۰۳/۱	۱۶۸/۵	۱۷۷/۴
مرداد		۱۸۰/۸	۲۰۳/۶	۲۱۰/۱	۱۷۱/۲	۲۲۱/۸	۱۵۷/۳	۲۰۵/۸	۲۳۹/۷	۲۵۴/۸	۲۵۴/۸	۲۰۳/۸	۱۷۱/۲	۱۷۹/۴
شهریور		۱۷۹/۸	۱۹۴/۲	۲۰۷/۶	۱۷۲/۴	۲۲۲/۹	۱۵۷/۵	۲۰۶/۶	۲۴۸/۰	۲۵۷/۷	۲۵۷/۷	۱۹۴/۶	۱۷۲/۴	۱۸۰/۹

* - این گروه اختصاصی در تجدیدنظر قبلی (۱۳۷۶=۱۰۰)، شامل "مواد معدنی، محصولات صنعتی و تامین آب، برق و گاز" بوده است.

جدول شماره ۳

شاخص بهای تولید کننده در ایران

اعداد شاخص کل به تفکیک ماه و درصد تغییر سالانه آن در سالهای مختلف

(۱۳۸۳=۱۰۰)

درصد تغییر سالانه*	متوسط سال	ماه												سال
		اسفند	بهمن	دی	آذر	آبان	مهر	شهریور	مرداد	تیر	خرداد	اردیبهشت	فروردین	
—	۶/۲	۶/۸	۶/۶	۶/۵	۶/۴	۶/۲	۶/۱	۶/۱	۶/۰	۶/۰	۶/۰	۶/۰	۶/۱	۱۳۶۹
۲۲/۶	۷/۷	۸/۷	۸/۴	۸/۱	۷/۹	۷/۷	۷/۶	۷/۵	۷/۵	۷/۴	۷/۲	۷/۱	۷/۰	۱۳۷۰
۲۷/۶	۹/۸	۱۰/۹	۱۰/۵	۱۰/۳	۹/۹	۹/۸	۹/۷	۹/۷	۹/۶	۹/۴	۹/۳	۹/۱	۹/۱	۱۳۷۱
۲۴/۰	۱۲/۱	۱۳/۷	۱۳/۳	۱۲/۹	۱۲/۷	۱۲/۲	۱۲/۱	۱۱/۷	۱۱/۶	۱۱/۵	۱۱/۴	۱۱/۲	۱۱/۰	۱۳۷۲
۳۲/۸	۱۶/۱	۱۹/۲	۱۸/۲	۱۷/۴	۱۶/۸	۱۶/۳	۱۶/۳	۱۵/۵	۱۵/۱	۱۴/۹	۱۴/۸	۱۴/۴	۱۴/۱	۱۳۷۳
۴۷/۵	۲۳/۸	۲۶/۵	۲۶/۱	۲۵/۶	۲۴/۸	۲۴/۲	۲۳/۸	۲۳/۵	۲۲/۹	۲۲/۴	۲۲/۳	۲۲/۳	۲۰/۶	۱۳۷۴
۲۶/۴	۳۰/۰	۳۱/۹	۳۱/۷	۳۱/۱	۳۰/۹	۳۰/۲	۲۹/۹	۲۹/۷	۲۹/۶	۲۹/۳	۲۹/۲	۲۸/۷	۲۷/۷	۱۳۷۵
۱۵/۶	۳۴/۷	۳۶/۹	۳۶/۷	۳۶/۵	۳۵/۲	۳۵/۰	۳۴/۹	۳۴/۹	۳۴/۰	۳۳/۶	۳۳/۳	۳۳/۰	۳۲/۴	۱۳۷۶
۱۸/۷	۴۱/۲	۴۳/۸	۴۳/۵	۴۳/۲	۴۲/۰	۴۱/۸	۴۱/۵	۴۱/۱	۴۰/۲	۳۹/۸	۳۹/۶	۳۹/۱	۳۸/۷	۱۳۷۷
۲۲/۹	۵۰/۶	۵۴/۷	۵۳/۷	۵۳/۰	۵۲/۱	۵۱/۵	۵۱/۱	۵۰/۵	۴۹/۸	۴۹/۱	۴۸/۰	۴۷/۲	۴۶/۶	۱۳۷۸
۱۶/۲	۵۸/۸	۶۲/۱	۶۰/۵	۶۰/۳	۶۰/۰	۵۹/۵	۵۸/۹	۵۸/۷	۵۸/۳	۵۷/۸	۵۷/۳	۵۶/۵	۵۶/۳	۱۳۷۹
۱۰/۹	۶۵/۳	۶۸/۴	۶۷/۳	۶۶/۵	۶۶/۴	۶۵/۹	۶۵/۶	۶۵/۰	۶۴/۷	۶۴/۳	۶۳/۳	۶۳/۲	۶۲/۶	۱۳۸۰
۱۳/۵	۷۴/۰	۷۸/۸	۷۸/۱	۷۶/۹	۷۶/۰	۷۵/۱	۷۳/۸	۷۳/۸	۷۳/۰	۷۲/۳	۷۰/۹	۷۰/۲	۶۹/۶	۱۳۸۱
۱۵/۶	۸۵/۶	۹۰/۲	۸۹/۲	۸۸/۴	۸۸/۰	۸۷/۱	۸۶/۱	۸۵/۵	۸۵/۶	۸۴/۴	۸۲/۲	۸۰/۸	۷۹/۹	۱۳۸۲
۱۶/۸	۱۰۰/۰	۱۰۵/۳	۱۰۴/۷	۱۰۳/۶	۱۰۳/۰	۱۰۲/۶	۱۰۱/۱	۹۹/۰	۹۸/۷	۹۷/۰	۹۶/۰	۹۵/۲	۹۳/۶	۱۳۸۳
۸/۸	۱۰۸/۸	۱۱۱/۸	۱۱۱/۳	۱۱۱/۱	۱۰۹/۸	۱۰۹/۹	۱۰۸/۴	۱۰۷/۸	۱۰۷/۳	۱۰۷/۲	۱۰۷/۳	۱۰۷/۱	۱۰۶/۶	۱۳۸۴
۱۱/۶	۱۲۱/۴	۱۲۸/۱	۱۲۷/۷	۱۲۶/۷	۱۲۵/۲	۱۲۳/۹	۱۲۲/۶	۱۲۰/۲	۱۱۹/۳	۱۱۷/۶	۱۱۵/۸	۱۱۵/۰	۱۱۴/۲	۱۳۸۵
۱۴/۹	۱۳۹/۵	۱۵۰/۰	۱۴۷/۶	۱۴۶/۱	۱۴۵/۰	۱۴۲/۸	۱۳۹/۷	۱۳۸/۷	۱۳۶/۹	۱۳۴/۲	۱۳۲/۶	۱۳۱/۲	۱۲۹/۵	۱۳۸۶
۲۰/۹	۱۶۸/۶	۱۷۲/۶	۱۷۳/۱	۱۷۳/۷	۱۷۵/۱	۱۷۵/۶	۱۷۴/۴	۱۷۲/۶	۱۶۹/۶	۱۶۵/۶	۱۶۰/۱	۱۵۷/۵	۱۵۳/۴	۱۳۸۷
								۱۷۹/۸	۱۸۰/۸	۱۷۸/۸	۱۷۶/۰	۱۷۳/۹	۱۷۲/۸	۱۳۸۸

<

*- درصد تغییر از اعداد کامل محاسبه شده است.

جدول شماره ۴

شاخص بهای تولید کننده در ایران

درصد تغییر شاخص کل، گروه‌های اصلی و اختصاصی طی دوره دوازده ماهه

(۱۳۸۳=۱۰۰)

دوازده ماه منتهی به شهریور ماه ۱۳۸۸ نسبت به دوازده ماه منتهی به شهریور ماه ۱۳۸۷	شش ماه اول سال ۱۳۸۸ نسبت به دوره مشابه سال قبل	شهریور ماه ۱۳۸۸ نسبت به ماه مشابه سال قبل	دوره گروه
۱۳/۹	۸/۵	۴/۲	شاخص کل
			گروه‌های اصلی :
۲۵/۸	۲۰/۷	۵/۸	۱- کشاورزی، شکار و جنگلداری
۲۴/۳	۲۵/۶	۱۷/۰	۲- ماهیگیری
۹/۴	۱/۲	-۱/۳	۳- ساخت (صنعت)
۲۳/۱	۱۸/۰	۱۶/۷	۴- هتل و رستوران
۷/۰	۶/۸	۷/۷	۵- حمل و نقل، انبارداری و ارتباطات
۱۶/۲	۱۶/۳	۱۵/۱	۶- آموزش
۲۱/۶	۱۹/۸	۲۲/۲	۷- بهداشت و مددکاری اجتماعی
۲۹/۴	۲۶/۰	۲۳/۸	۸- سایر فعالیت های خدمات عمومی، اجتماعی و شخصی
			گروه های اختصاصی:
۲۵/۸	۲۰/۸	۶/۱	۱- کشاورزی، شکار، جنگلداری و ماهیگیری
۹/۴	۱/۲	-۱/۳	۲- ساخت (صنعت)
۱۲/۱	۱۱/۵	۱۲/۲	۳- خدمات