



بانک مرکزی جمهوری اسلامی ایران
مدیریت کل آمارهای اقتصادی
اداره آمار اقتصادی
دایره شاخص بهای تولیدکننده

شاخص بهای تولیدکننده در ایران

مهر ماه ۱۳۸۸

(۱۰۰ = ۱۳۸۳)

«نقل مطالب فقط با ذکر ماخذ مجاز است»


آبان ماه ۱۳۸۸


www.cbi.ir


بسمه تعالی

درصد تغییر شاخص کل بهای تولید کننده در ایران

($1383 = 100$)

افزایش 

ثابت 

کاهش 

شهریور ماه ۱۳۸۸ نسبت به



ماه قبل

۰/۶

مهر ماه ۱۳۸۸ نسبت به



ماه قبل

۰/۴

شهریور ماه ۱۳۸۸ نسبت به



ماه مشابه سال قبل

۴/۲

مهر ماه ۱۳۸۸ نسبت به



ماه مشابه سال قبل

۳/۵

شش ماه اول سال ۱۳۸۸ نسبت به



دوره مشابه سال قبل

۸/۵

هفت ماه اول سال ۱۳۸۸ نسبت به



دوره مشابه سال قبل

۷/۸

دوازده ماه منتهی به شهریور ماه ۱۳۸۸ نسبت به



دوازده ماه منتهی به شهریور ماه ۱۳۸۷

۱۳/۹

دوازده ماه منتهی به مهر ماه ۱۳۸۸ نسبت به






دوازده ماه منتهی به مهر ماه ۱۳۸۷

۱۲/۱

خلاصه نتایج شاخص بهای تولید کننده در ایران

مهر ماه ۱۳۸۸

(۱۳۸۳=۱۰۰)

افزایش 
 ثابت 
 کاهش 

درصد تغییر نسبت به

ماه مشابه سال قبل		ماه قبل		گروه‌های اصلی
۳/۵		۰/۴		شاخص کل
				گروه‌های اصلی :
۲/۵		۰/۱		۱- کشاورزی، شکار و جنگلداری
۱۱/۷		۳/۳		۲- ماهیگیری
۰/۵		۰/۲		۳- ساخت (صنعت)
۱۷/۲		۲/۱		۴- هتل و رستوران
۶/۱		۱/۱		۵- حمل و نقل، انبارداری و ارتباطات
۱۳/۹		۳/۱		۶- آموزش
۲۱/۵		۱/۷		۷- بهداشت و مددکاری اجتماعی
۲۲/۵		۲/۴		۸- سایر فعالیت‌های خدمات عمومی، اجتماعی و شخصی
				گروه‌های اختصاصی :
۲/۷		۰/۱		۱- کشاورزی، شکار، جنگلداری و ماهیگیری
۰/۵		۰/۲		۲- ساخت (صنعت)
۱۰/۹		۱/۵		۳- خدمات

شاخص بهای تولید کننده در ایران

مهر ماه ۱۳۸۸

(۱۰۰ = ۱۳۸۳)

شاخص بهای تولید کننده در ایران در مهر ماه ۱۳۸۸ به عدد ۱۸۰/۵ رسید که نسبت به ماه قبل معادل ۰/۴ درصد و نسبت به ماه مشابه سال گذشته برابر ۳/۵ درصد افزایش داشته است (جداول شماره ۱ و ۴).

شاخص مذکور، طی هفت ماه اول سال جاری به میزان ۷/۸ درصد نسبت به دوره مشابه سال قبل افزایش یافت (جدول شماره ۴).

شاخص بهای تولید کننده در ایران، در دوازده ماه منتهی به مهر ماه ۱۳۸۸ نسبت به دوازده ماه منتهی به مهر ماه ۱۳۸۷ معادل ۱۲/۱ درصد افزایش نشان می‌دهد (جدول شماره ۴).

در ماه مورد گزارش، بالا رفتن اقلام و گروه‌هایی مانند شلتوک دانه بلند، یونجه، ذرت علوفه‌ای، چغندر قند، سبزی‌های ریشه‌ای، میوه‌های نیمه گرمسیری، میوه‌های هسته‌دار، پرورش گاو و گوسفند، تخم مرغ، ماهی آب‌های شمال، پنیر پاستوریزه، انواع نان، روغن خام صنعتی، روانکارهای خودرو، برش‌های نفتی، آمونیاک صادراتی، پلاستیک مصنوعی مصرف داخلی، داروهای ضد بیماری‌های عفونی و آنتی‌بیوتیک‌ها، رستوران و بوفه، کرایه تاکسی در داخل شهر، حمل و نقل زمینی بار، شهریه مدرسه غیر انتفاعی، بهداشت و مددکاری اجتماعی و هزینه کفن و دفن (بررسی شش ماهه اول سال جاری) همراه با پایین آمدن شاخص بهای اقلام و گروه‌هایی نظیر سبزی‌های بوته‌ای، میوه‌های دانه‌دار و دانه‌ریز، مرغ، ماهی آب‌های جنوب، خشکبار، آلبیمو، انواع کنجاله، مواد شیمیایی حاصل از فرآیندهای شیمیایی، اوره،

تیرآهن، مس مفتول و کابل مسی موجب گردید تا شاخص بهای تولیدکننده در ایران نسبت به ماه قبل افزایشی معادل ۰/۴ درصد داشته باشد.

گروه‌های اختصاصی

۱- کشاورزی، شکار، جنگلداری و ماهیگیری

در ماه مورد بررسی، شاخص بهای گروه کشاورزی، شکار، جنگلداری و ماهیگیری کاهش جزئی به میزان ۰/۱ درصد نشان داد که بیشتر ناشی از پایین آمدن شاخص بهای اقلام و گروه‌هایی مانند سبزی‌های بوت‌های معادل ۱۰/۶ درصد، میوه‌های دانه‌دار و دانه‌ریز به ترتیب ۱۵/۴ درصد و ۱۲/۸ درصد، مرغ ۳/۱ درصد و ماهی آب‌های جنوب ۱۱/۸ درصد بود. ضمناً در این ماه، شاخص بهای تعدادی از اقلام و گروه‌ها نظیر شلتوک دانه‌بلند برابر ۵/۴ درصد، یونجه ۳/۰ درصد، ذرت علوفه‌ای ۵/۶ درصد، چغندر قند ۷/۷ درصد، سبزی‌های ریشه‌ای ۱۲/۱ درصد، میوه‌های نیمه‌گرمسیری ۳/۰ درصد، میوه‌های هسته‌دار ۳/۲ درصد، پرورش گاو و گوسفند ۱/۸ درصد، تخم‌مرغ ۱۲/۶ درصد و ماهی آب‌های شمال ۶۷/۹ درصد افزایش یافت.

شاخص بهای گروه مذکور، معادل ۲/۷ درصد از عدد شاخص ماه مشابه سال گذشته بالاتر بوده است (جداول شماره ۱ و ۴).

۲- ساخت (صنعت)

در مهرماه ۱۳۸۸، پایین آمدن شاخص بهای اقلام و گروه‌های خشکبار به میزان ۱۷/۸ درصد، آلبیمو ۱۵/۵ درصد، انواع کنجاله ۲/۵ درصد، مواد شیمیایی حاصل از فرآیندهای شیمیایی ۲/۰ درصد، اوره ۱۸/۶ درصد، تیرآهن ۲/۲ درصد، مس مفتول ۲/۸ درصد و کابل مسی ۱۱/۰ درصد همراه با بالا رفتن شاخص بهای برخی از اقلام و گروه‌ها مانند پنیر پاستوریزه معادل ۴/۲ درصد، انواع نان ۱/۳ الی ۳۰/۵ درصد، روغن خام صنعتی ۲/۰ درصد، روانکارهای خودرو ۳/۶ درصد، برش‌های نفتی

۳/۲ درصد، آمونیاک صادراتی ۱۲/۹ درصد، پلاستیک مصنوعی مصرف داخلی ۴/۷ درصد و داروهای ضد بیماری‌های عفونی و آنتی‌بیوتیک‌ها ۹/۶ درصد موجب گریدید تا شاخص بهای گروه اختصاصی ساخت (صنعت) کاهش اندکی برابر ۰/۲ درصد نسبت به ماه قبل نشان دهد.

شاخص بهای گروه مزبور، در مقایسه با ماه مشابه سال قبل به میزان ۰/۵ درصد کاهش یافت (جداول شماره ۱ و ۴).

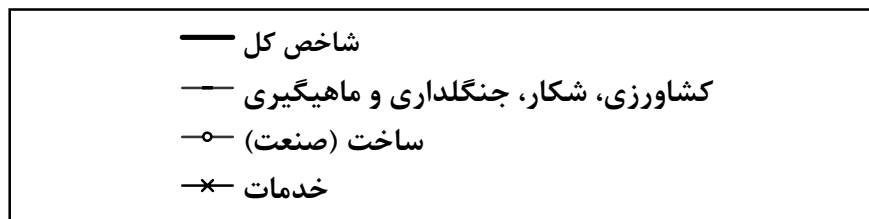
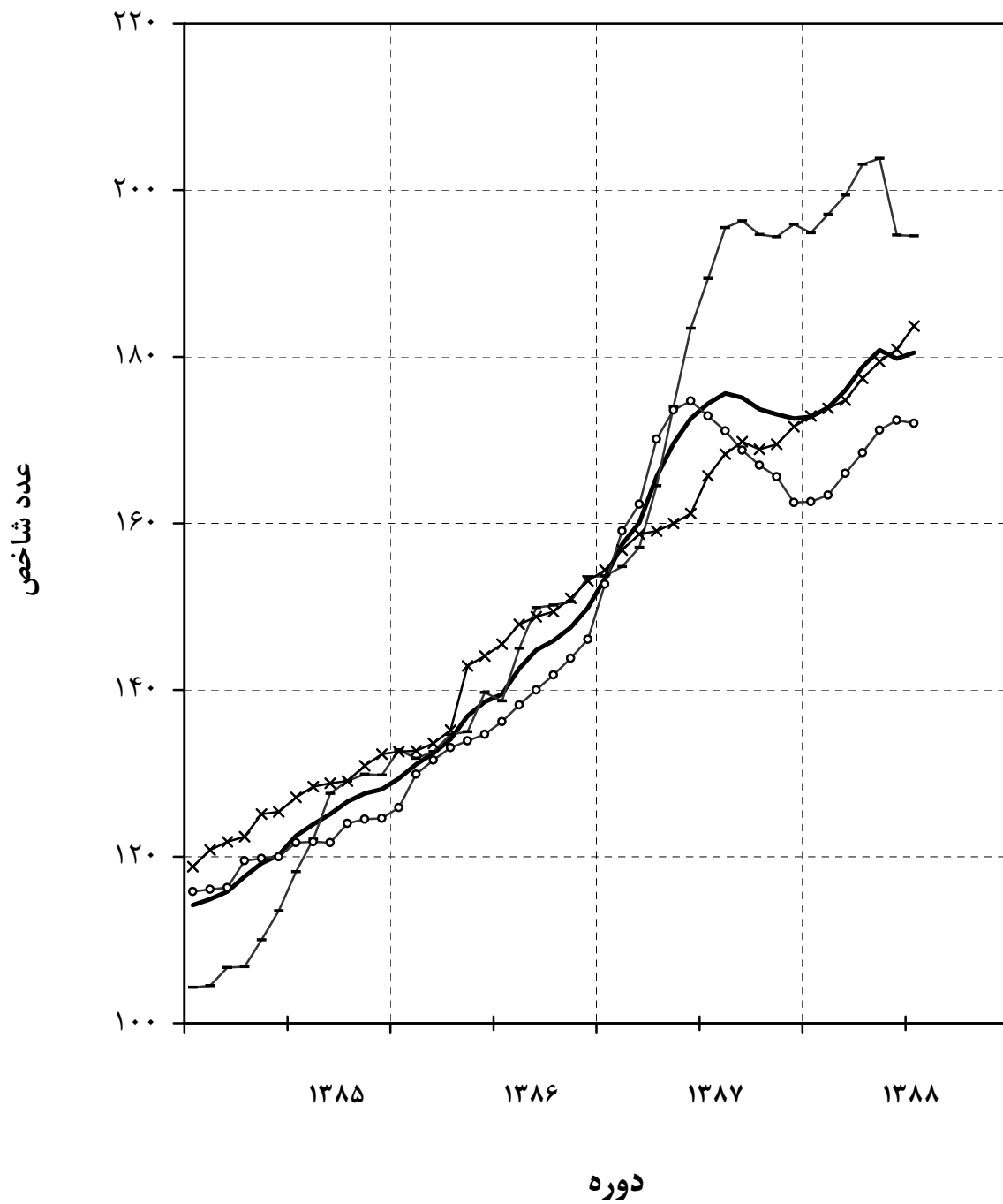
۳- خدمات

در ماه مورد گزارش، شاخص بهای گروه اختصاصی خدمات نسبت به ماه قبل برابر ۱/۵ درصد افزایش یافت که بیشتر به سبب بالا رفتن شاخص بهای اقلام و گروه‌های رستوران و بوفه ۳/۱ درصد، کرایه تاکسی در داخل شهر ۳/۴ درصد، حمل و نقل زمینی بار ۱/۲ درصد، شهریه مدرسه غیر انتفاعی ۷/۳ درصد، بهداشت و مددکاری اجتماعی ۱/۷ درصد و هزینه کفن و دفن ۷/۶ درصد بود.

شاخص بهای این گروه، به میزان ۱۰/۹ درصد نسبت به ماه مشابه سال گذشته بالا رفت (جداول شماره ۱ و ۴).

شاخص بهای تولید کننده در ایران

($1383 = 100$)



جدول شماره ۱
شاخص بهای تولید کننده در ایران

اعداد شاخص و درصد تغییر آنها

مهر ماه ۱۳۸۸

(۱۳۸۳=۱۰۰)

درصد تغییر				عدد شاخص	ضریب	گروه
مهر ماه ۱۳۸۷ نسبت به		مهر ماه ۱۳۸۸ نسبت به				
ماه قبل	ماه مشابه سال قبل	ماه قبل	ماه مشابه سال قبل	مهر ماه ۱۳۸۸	سال پایه	
۲۴/۸	۱/۰	۳/۵	۰/۴	۱۸۰/۵	۱۰۰/۰۰	شاخص کل
						گروه های اصلی و منتخب فرعی*:
۳۶/۹	۳/۳	۲/۵	۰/۱	۱۹۴/۴	۲۱/۳۵	۱- کشاورزی، شکار و جنگلداری
۴۳/۳	۵/۳	-۰/۹	-۰/۴	۱۹۸/۸	۱۵/۵۳	کاشت محصولات زراعی، سبزی کاری، باغبانی و خزانه‌ای
۵۲/۲	۱/۷	۱/۷	۱/۳	۲۰۲/۸	۷/۶۵	کاشت غلات و سایر محصولات زراعی طبقه بندی نشده در جای دیگر
۵۷/۶	۱/۵	-۴/۴	۱/۰	۱۹۶/۱	۴/۸۵	غلات
۷۲/۱	۲/۲	۸/۹	۱/۵	۲۴۷/۴	۱/۲۵	نباتات علوفه‌ای
۱۹/۴	۴/۲	۲۲/۳	۳/۸	۱۶۳/۷	۱/۱۸	گیاهان صنعتی
۲۰/۷	-۲/۱	۱۰/۰	-۰/۲	۲۶۴/۸	-۰/۳۷	حبوب
۱۳/۸	۶/۵	-۱۰/۰	۱/۴	۱۷۷/۶	۲/۴۷	کاشت سبزی‌ها و محصولات باغبانی به منظور تولید محصولات خاص و محصولات خزانه‌ای
۵۶/۲	۱۵/۹	-۳۲/۸	۰/۵	۱۲۹/۱	-۰/۹۴	محصولات جالیزی
-۴۵/۶	-۵/۰	۴۰/۲	۱۲/۱	۱۹۱/۵	-۰/۷۵	سبزی‌های ریشه‌ای
۴۰/۳	۹/۰	-۳۷/۱	-۱۰/۶	۱۴۴/۹	-۰/۵۷	سبزی‌های بوته‌ای
۲۴/۳	-۱/۸	-۲۰/۵	-۲/۶	۱۳۹/۱	-۰/۱۳	سبزی‌های برگ‌ی
۲۷۸/۹	۰/۰	۴۳/۱	۰/۰	۸۵۱/۴	-۰/۰۹	محصولات خاص
۴۸/۱	۱۰/۱	-۰/۵	-۳/۳	۲۰۲/۹	۵/۴۰	پرورش میوه، دانه‌های آجیلی، محصولات آشامیدنی و ادویه‌ای
۲۲/۷	۵/۰	۹/۳	۳/۰	۲۵۳/۸	۱/۸۱	میوه‌های نیمه گرمسیری
۵۳/۰	۶/۳	-۲۳/۳	-۱۵/۴	۱۳۵/۵	۱/۳۴	میوه‌های دانه‌دار
۴/۴	۰/۰	۹۸/۵	۳/۲	۱۹۲/۹	-۰/۸۸	میوه‌های هسته‌دار
۳۴/۱	۹/۵	۰/۴	-۰/۴	۱۶۷/۲	-۰/۷۷	میوه‌های خشک (آجیلی)
۲۳۳/۹	۳۲/۲	-۳۱/۹	-۱۲/۸	۲۵۸/۴	-۰/۶۱	میوه‌های دانه‌ریز
۱۹/۲	-۲/۶	۱۳/۷	۱/۴	۱۸۲/۵	۵/۸۲	پرورش حیوانات
۱۰/۹	-۰/۴	۳۹/۳	۱/۸	۲۰۹/۳	۲/۱۶	پرورش گاو، گوسفند و بز
۲۹/۰	۴/۹	۴/۹	-۰/۱	۱۸۳/۳	۱/۸۶	تولید شیر
۱۶/۱	-۲۰/۴	-۵/۹	-۳/۱	۱۲۶/۶	۱/۱۳	پرورش طیور
۲۲/۶	-۰/۲	-۴/۹	۱۰/۳	۱۸۸/۴	-۰/۶۷	تولید سایر فرآورده‌های دامی
۲۷/۹	۱/۲	۱۱/۷	-۳/۳	۲۰۰/۷	-۰/۶۳	۲- ماهیگیری
۲۴/۱	-۰/۳	۱/۳	-۱۱/۸	۲۰۱/۰	-۰/۳۵	ماهی آب‌های جنوب
۳۱/۰	۳۳/۳	۹۲/۰	۶۷/۹	۲۰۵/۴	-۰/۰۶	ماهی آب‌های شمال
۳۵/۲	۰/۰	۱۷/۱	۰/۰	۱۹۸/۸	-۰/۲۲	آبزی پروری
۲۶/۹	-۱/۰	-۰/۵	-۰/۲	۱۷۲/۰	۴۸/۰۶	۳- ساخت (صنعت)
۲۸/۱	۰/۹	۱/۶	-۱/۶	۱۷۵/۳	۵/۸۴	ساخت محصولات غذایی و انواع آشامیدنی‌ها
۲۳/۷	۰/۷	-۴/۲	-۶/۴	۱۵۴/۸	۱/۸۳	تولید، عمل آوری و حفاظت گوشت، ماهی، میوه، سبزیجات، روغن‌ها و چربی‌ها از فساد
۲۵/۸	-۰/۳	-۴/۵	۱/۲	۱۴۸/۶	-۰/۸۹	ساخت محصولات لبنی

* - در برخی از گروه‌ها تمامی زیرگروه‌های مربوط ذکر نگردیده است، لذا جمع ضرایب اهمیت زیرگروه‌ها با ضریب اهمیت گروه اندکی تفاوت دارد.

درصد تغییر				عدد شاخص مهر ماه ۱۳۸۸	ضریب اهمیت سال پایه	گروه
مهر ماه ۱۳۸۷ نسبت به		مهر ماه ۱۳۸۸ نسبت به				
ماه قبل	ماه مشابه سال قبل	ماه قبل	ماه مشابه سال قبل			
۵۱/۰	۲/۲	۱/۲	-۱/۷	۲۴۱/۷	۱/۰۲	ساخت محصولات از دانه‌های آسیاب شده، نشاسته، محصولات نشاسته‌ای و غذاهای آماده برای حیوانات
۱۷/۸	۰/۵	۹/۴	۲/۲	۱۷۲/۹	۱/۵۱	ساخت سایر محصولات غذایی
۲۴/۳	۱/۰	۱۰/۱	۰/۲	۱۷۰/۴	۰/۵۹	ساخت انواع آشامیدنی‌ها
۴/۸	۰/۰	۳/۶	-۰/۸	۱۱۲/۹	۰/۱۵	ساخت محصولات از توتون و تنباکو
۱۸/۹	۰/۶	۶/۸	۰/۸	۱۷۰/۸	۱/۹۷	ساخت منسوجات
۱۲/۱	۰/۶	۰/۱	۱/۱	۱۴۰/۵	۱/۱۱	ریسندگی، بافندگی و تکمیل منسوجات
۲۷/۰	۰/۴	۱۳/۳	۰/۴	۲۱۱/۱	۰/۸۳	ساخت سایر منسوجات
۴/۵	۴/۷	۸/۸	۰/۲	۱۷۷/۶	۰/۰۲	ساخت انواع پارچه و کالای کشیاف و قلاب‌باف
۱۰/۳	-۰/۵	۴/۲	۰/۳	۱۵۹/۸	۰/۰۸	ساخت پوشاک، عمل آوردن و رنگ کردن پوست خردار
۱۹/۹	۲/۵	۳/۶	۰/۲	۱۸۰/۷	۰/۱۹	دباغی و پرداخت چرم، ساخت چمدان، کیف دستی، زین، براق و انواع پایپوش
۱۶/۵	-۰/۲	-۵/۲	۰/۱	۱۴۹/۸	۰/۱۳	ساخت چوب، محصولات چوب و چوب پنبه به استثنای مبلمان و ساخت کالا از نی و مواد حصیربافی
۳۰/۶	-۰/۵	-۱۲/۴	۰/۰	۱۶۶/۱	۰/۵۴	ساخت کاغذ و محصولات کاغذی
۳۸/۳	-۱/۵	۲۶/۵	۱/۴	۲۱۶/۹	۵/۶۰	ساخت کک و فرآورده‌های حاصل از تصفیه نفت
۴۵/۷	-۴/۳	-۱۱/۰	۰/۲	۱۷۹/۳	۴/۷۸	ساخت موادشیمیایی و محصولات شیمیایی
۱۱/۹	-۰/۲	۱۰/۳	-۰/۱	۱۹۸/۸	۱/۲۴	ساخت محصولات از لاستیک و پلاستیک
۳۳/۵	-۰/۴	۲/۰	۰/۰	۱۶۶/۱	۳/۰۲	ساخت سایر محصولات کانی غیرفلزی
۴۰/۲	-۲/۹	-۱۶/۰	-۰/۵	۱۹۶/۴	۶/۸۴	ساخت فلزات اساسی
۲۳/۴	-۰/۹	-۹/۱	-۰/۷	۱۹۸/۷	۰/۷۳	ساخت محصولات فلزی فابریکی بجز ماشین آلات و تجهیزات
۱۹/۵	۳/۵	۱/۱	۰/۰	۱۷۷/۵	۰/۲۴	ساخت ماشین آلات استخراج معدن و ساختمان
-۱/۵	۰/۰	-۸/۹	۰/۰	۹۷/۷	۰/۴۱	ساخت رادیو، تلویزیون و دستگاه‌ها و وسایل ارتباطی
۱۲/۵	-۰/۳	۱۲/۷	-۰/۷	۱۷۳/۰	۰/۱۰	ساخت ابزار پزشکی، ابزار اپتیکی، ابزار دقیق، ساعت‌های مچی و انواع دیگر ساعت
۱۱/۴	۱/۱	۱/۸	-۰/۴	۱۲۸/۴	۹/۱۷	ساخت وسایل نقلیه موتوری
-۶/۸	-۹/۴	-۲/۵	۰/۰	۱۱۷/۸	۰/۳۰	ساخت سایر تجهیزات حمل و نقل
۳۱/۹	۱/۶	۱۷/۲	۲/۱	۲۲۷/۵	۰/۸۸	۴- هتل و رستوران
۳۲/۶	۰/۴	۲۱/۲	۰/۰	۲۴۹/۶	۰/۲۶	هتل و مهمانپذیر
۳۱/۴	۲/۱	۱۵/۴	۳/۱	۲۱۸/۲	۰/۶۲	رستوران و بوفه
۸/۰	۲/۷	۶/۱	۱/۱	۱۵۹/۳	۲۱/۰۴	۵- حمل و نقل، انبارداری و ارتباطات
۹/۰	۲/۹	۵/۴	۱/۳	۱۶۶/۴	۱۷/۵۷	حمل و نقل زمینی
۱/۸	۰/۰	۲۵/۸	۰/۰	۱۶۷/۳	۱/۰۳	حمل و نقل هوایی
۱/۰	۰/۵	۲/۴	۰/۰	۱۰۴/۰	۲/۴۲	پست و مخابرات
۱۴/۶	۴/۲	۱۳/۹	۳/۱	۲۱۳/۱	۲/۴۳	۶- آموزش
۲۴/۹	۲/۲	۲۱/۵	۱/۷	۲۵۲/۲	۳/۹۵	۷- بهداشت و مددکاری اجتماعی
۳۵/۲	۳/۵	۲۲/۵	۲/۴	۲۶۳/۹	۱/۶۶	۸- سایر فعالیت‌های خدمات عمومی، اجتماعی و شخصی
						گروه‌های اختصاصی:
۳۶/۶	۳/۳	۲/۷	-۰/۱	۱۹۴/۵	۲۱/۹۸	۱- کشاورزی، شکار، جنگلداری و ماهیگیری
۲۶/۹	-۱/۰	-۰/۵	-۰/۲	۱۷۲/۰	۴۸/۰۶	۲- ساخت (صنعت)
۱۳/۴	۲/۷	۱۰/۹	۱/۵	۱۸۳/۷	۲۹/۹۶	۳- خدمات

جدول شماره ۲
شاخص بهای تولید کننده در ایران
اعداد شاخص کل، گروه‌های اصلی و اختصاصی
(۱۳۸۳=۱۰۰)

گروه‌های اختصاصی	گروه‌های اصلی										شاخص کل	گروه دوره
	خدمات	ساخت* (صنعت)	کشاورزی، شکار، جنگلداری و ماهیگیری	سایر فعالیت‌های خدمات عمومی، اجتماعی و شخصی	بهداشت و مددکاری اجتماعی	آموزش	حمل و نقل، انبارداری و ارتباطات	هتل و رستوران	ساخت (صنعت)	ماهیگیری		
۲۹/۰	۴۰/۱	۳۳/۴	۲۸/۰	۲۸/۵	۲۴/۴	۳۲/۸	۲۹/۸	۴۰/۳	۲۹/۹	۳۳/۵	۳۴/۷	۱۳۷۶
۳۴/۰	۴۷/۲	۴۱/۰	۳۳/۰	۳۵/۰	۲۶/۹	۳۷/۸	۳۷/۴	۴۷/۱	۳۸/۳	۴۱/۱	۴۱/۲	۱۳۷۷
۴۰/۵	۵۸/۷	۵۱/۰	۳۹/۷	۴۳/۸	۳۲/۲	۴۵/۳	۴۶/۷	۵۸/۷	۴۵/۶	۵۱/۱	۵۰/۶	۱۳۷۸
۴۶/۹	۶۷/۸	۶۰/۲	۴۷/۸	۵۲/۴	۴۱/۲	۴۹/۹	۵۵/۱	۶۷/۹	۵۷/۱	۶۰/۳	۵۸/۸	۱۳۷۹
۵۷/۸	۷۱/۴	۶۵/۲	۶۰/۵	۶۰/۹	۵۴/۷	۶۱/۸	۶۲/۵	۷۱/۴	۶۳/۴	۶۵/۳	۶۵/۳	۱۳۸۰
۶۹/۰	۷۸/۵	۷۳/۳	۶۷/۷	۷۱/۶	۶۷/۳	۷۳/۲	۷۳/۴	۷۸/۸	۷۸/۰	۷۳/۲	۷۴/۰	۱۳۸۱
۸۴/۳	۸۷/۱	۸۴/۸	۸۴/۷	۸۴/۲	۸۱/۴	۸۷/۶	۸۶/۲	۸۷/۲	۸۱/۶	۸۴/۸	۸۵/۶	۱۳۸۲
۱۰۰/۰	۱۰۰/۰	۱۰۰/۰	۱۰۰/۰	۱۰۰/۰	۱۰۰/۰	۱۰۰/۰	۱۰۰/۰	۱۰۰/۰	۱۰۰/۰	۱۰۰/۰	۱۰۰/۰	۱۳۸۳
۱۱۳/۵	۱۰۸/۲	۱۰۳/۶	۱۱۵/۱	۱۱۸/۶	۱۱۸/۷	۱۱۱/۹	۱۱۲/۱	۱۰۸/۲	۱۱۵/۷	۱۰۳/۲	۱۰۸/۸	۱۳۸۴
۱۲۶/۰	۱۲۰/۵	۱۱۶/۹	۱۳۲/۶	۱۳۶/۹	۱۴۳/۴	۱۲۱/۵	۱۲۵/۳	۱۲۰/۵	۱۲۷/۳	۱۱۶/۶	۱۲۱/۴	۱۳۸۵
۱۴۳/۵	۱۳۶/۳	۱۴۱/۲	۱۵۸/۱	۱۶۲/۹	۱۶۳/۵	۱۳۶/۲	۱۴۸/۰	۱۳۶/۳	۱۴۲/۴	۱۴۱/۲	۱۳۹/۵	۱۳۸۶
۱۶۳/۷	۱۶۶/۷	۱۷۹/۵	۲۰۹/۷	۲۰۱/۲	۱۸۷/۵	۱۴۹/۱	۱۹۲/۱	۱۶۶/۷	۱۷۳/۳	۱۷۹/۷	۱۶۸/۶	۱۳۸۷
												۱۳۸۷
۱۶۵/۶	۱۷۲/۹	۱۸۹/۴	۲۱۵/۴	۲۰۷/۵	۱۸۷/۱	۱۵۰/۲	۱۹۴/۱	۱۷۲/۹	۱۷۹/۷	۱۸۹/۷	۱۷۴/۴	مهر
۱۶۸/۳	۱۷۱/۱	۱۹۵/۵	۲۱۸/۰	۲۰۹/۳	۱۹۲/۶	۱۵۲/۷	۱۹۷/۳	۱۷۱/۱	۱۸۰/۳	۱۹۵/۹	۱۷۵/۶	آبان
۱۶۹/۸	۱۶۸/۸	۱۹۶/۳	۲۲۰/۰	۲۱۱/۳	۲۰۲/۹	۱۵۲/۹	۱۹۹/۸	۱۶۸/۸	۱۹۱/۸	۱۹۶/۴	۱۷۵/۱	آذر
۱۶۸/۹	۱۶۷/۰	۱۹۴/۷	۲۲۲/۰	۲۱۲/۳	۲۰۳/۰	۱۵۱/۳	۲۰۱/۷	۱۶۷/۰	۱۹۰/۵	۱۹۴/۸	۱۷۳/۷	دی
۱۶۹/۵	۱۶۵/۶	۱۹۴/۴	۲۲۵/۸	۲۱۳/۲	۲۰۳/۴	۱۵۱/۶	۲۰۲/۶	۱۶۵/۶	۱۹۱/۲	۱۹۴/۵	۱۷۳/۱	بهمن
۱۷۱/۶	۱۶۲/۵	۱۹۵/۹	۲۲۹/۸	۲۱۵/۲	۲۰۳/۶	۱۵۳/۷	۲۰۵/۱	۱۶۲/۵	۱۸۳/۷	۱۹۶/۳	۱۷۲/۶	اسفند
												۱۳۸۸
۱۷۲/۹	۱۶۲/۶	۱۹۴/۹	۲۳۶/۱	۲۱۶/۸	۲۰۳/۶	۱۵۴/۵	۲۱۰/۵	۱۶۲/۶	۱۸۶/۳	۱۹۵/۲	۱۷۲/۸	فروردین
۱۷۳/۸	۱۶۳/۴	۱۹۷/۱	۲۴۴/۵	۲۱۸/۶	۲۰۳/۹	۱۵۴/۶	۲۱۳/۹	۱۶۳/۴	۲۰۲/۶	۱۹۶/۹	۱۷۳/۹	اردیبهشت
۱۷۴/۸	۱۶۶/۰	۱۹۹/۴	۲۴۷/۸	۲۲۱/۶	۲۰۴/۹	۱۵۵/۱	۲۱۶/۳	۱۶۶/۰	۱۹۸/۵	۱۹۹/۴	۱۷۶/۰	خرداد
۱۷۷/۴	۱۶۸/۵	۲۰۳/۱	۲۵۲/۲	۲۲۷/۱	۲۰۵/۵	۱۵۷/۱	۲۱۸/۹	۱۶۸/۵	۲۰۳/۸	۲۰۳/۱	۱۷۸/۸	تیر
۱۷۹/۴	۱۷۱/۲	۲۰۳/۸	۲۵۴/۸	۲۳۹/۷	۲۰۵/۸	۱۵۷/۳	۲۲۱/۸	۱۷۱/۲	۲۱۰/۱	۲۰۳/۶	۱۸۰/۸	مرداد
۱۸۰/۹	۱۷۲/۴	۱۹۴/۶	۲۵۷/۷	۲۴۸/۰	۲۰۶/۶	۱۵۷/۵	۲۲۲/۹	۱۷۲/۴	۲۰۷/۶	۱۹۴/۲	۱۷۹/۸	شهریور
۱۸۳/۷	۱۷۲/۰	۱۹۴/۵	۲۶۳/۹	۲۵۲/۲	۲۱۳/۱	۱۵۹/۳	۲۲۷/۵	۱۷۲/۰	۲۰۰/۷	۱۹۴/۴	۱۸۰/۵	مهر

* - این گروه اختصاصی در تجدیدنظر قبلی (۱۳۷۶=۱۰۰)، شامل "مواد معدنی، محصولات صنعتی و تامین آب، برق و گاز" بوده است.

جدول شماره ۳

شاخص بهای تولید کننده در ایران

اعداد شاخص کل به تفکیک ماه و درصد تغییر سالانه آن در سالهای مختلف

(۱۳۸۳=۱۰۰)

درصد تغییر سالانه*	متوسط سال	ماه												سال
		اسفند	بهمن	دی	آذر	آبان	مهر	شهریور	مرداد	تیر	خرداد	اردیبهشت	فروردین	
—	۶/۲	۶/۸	۶/۶	۶/۵	۶/۴	۶/۲	۶/۱	۶/۱	۶/۰	۶/۰	۶/۰	۶/۰	۶/۱	۱۳۶۹
۲۲/۶	۷/۷	۸/۷	۸/۴	۸/۱	۷/۹	۷/۷	۷/۶	۷/۵	۷/۵	۷/۴	۷/۲	۷/۱	۷/۰	۱۳۷۰
۲۷/۶	۹/۸	۱۰/۹	۱۰/۵	۱۰/۳	۹/۹	۹/۸	۹/۷	۹/۷	۹/۶	۹/۴	۹/۳	۹/۱	۹/۱	۱۳۷۱
۲۴/۰	۱۲/۱	۱۳/۷	۱۳/۳	۱۲/۹	۱۲/۷	۱۲/۲	۱۲/۱	۱۱/۷	۱۱/۶	۱۱/۵	۱۱/۴	۱۱/۲	۱۱/۰	۱۳۷۲
۳۲/۸	۱۶/۱	۱۹/۲	۱۸/۲	۱۷/۴	۱۶/۸	۱۶/۳	۱۶/۳	۱۵/۵	۱۵/۱	۱۴/۹	۱۴/۸	۱۴/۴	۱۴/۱	۱۳۷۳
۴۷/۵	۲۳/۸	۲۶/۵	۲۶/۱	۲۵/۶	۲۴/۸	۲۴/۲	۲۳/۸	۲۳/۵	۲۲/۹	۲۲/۴	۲۲/۳	۲۲/۳	۲۰/۶	۱۳۷۴
۲۶/۴	۳۰/۰	۳۱/۹	۳۱/۷	۳۱/۱	۳۰/۹	۳۰/۲	۲۹/۹	۲۹/۷	۲۹/۶	۲۹/۳	۲۹/۲	۲۸/۷	۲۷/۷	۱۳۷۵
۱۵/۶	۳۴/۷	۳۶/۹	۳۶/۷	۳۶/۵	۳۵/۲	۳۵/۰	۳۴/۹	۳۴/۹	۳۴/۰	۳۳/۶	۳۳/۳	۳۳/۰	۳۲/۴	۱۳۷۶
۱۸/۷	۴۱/۲	۴۳/۸	۴۳/۵	۴۳/۲	۴۲/۰	۴۱/۸	۴۱/۵	۴۱/۱	۴۰/۲	۳۹/۸	۳۹/۶	۳۹/۱	۳۸/۷	۱۳۷۷
۲۲/۹	۵۰/۶	۵۴/۷	۵۳/۷	۵۳/۰	۵۲/۱	۵۱/۵	۵۱/۱	۵۰/۵	۴۹/۸	۴۹/۱	۴۸/۰	۴۷/۲	۴۶/۶	۱۳۷۸
۱۶/۲	۵۸/۸	۶۲/۱	۶۰/۵	۶۰/۳	۶۰/۰	۵۹/۵	۵۸/۹	۵۸/۷	۵۸/۳	۵۷/۸	۵۷/۳	۵۶/۵	۵۶/۳	۱۳۷۹
۱۰/۹	۶۵/۳	۶۸/۴	۶۷/۳	۶۶/۵	۶۶/۴	۶۵/۹	۶۵/۶	۶۵/۰	۶۴/۷	۶۴/۳	۶۳/۳	۶۳/۲	۶۲/۶	۱۳۸۰
۱۳/۵	۷۴/۰	۷۸/۸	۷۸/۱	۷۶/۹	۷۶/۰	۷۵/۱	۷۳/۸	۷۳/۸	۷۳/۰	۷۲/۳	۷۰/۹	۷۰/۲	۶۹/۶	۱۳۸۱
۱۵/۶	۸۵/۶	۹۰/۲	۸۹/۲	۸۸/۴	۸۸/۰	۸۷/۱	۸۶/۱	۸۵/۵	۸۵/۶	۸۴/۴	۸۲/۲	۸۰/۸	۷۹/۹	۱۳۸۲
۱۶/۸	۱۰۰/۰	۱۰۵/۳	۱۰۴/۷	۱۰۳/۶	۱۰۳/۰	۱۰۲/۶	۱۰۱/۱	۹۹/۰	۹۸/۷	۹۷/۰	۹۶/۰	۹۵/۲	۹۳/۶	۱۳۸۳
۸/۸	۱۰۸/۸	۱۱۱/۸	۱۱۱/۳	۱۱۱/۱	۱۰۹/۸	۱۰۹/۹	۱۰۸/۴	۱۰۷/۸	۱۰۷/۳	۱۰۷/۲	۱۰۷/۳	۱۰۷/۱	۱۰۶/۶	۱۳۸۴
۱۱/۶	۱۲۱/۴	۱۲۸/۱	۱۲۷/۷	۱۲۶/۷	۱۲۵/۲	۱۲۳/۹	۱۲۲/۶	۱۲۰/۲	۱۱۹/۳	۱۱۷/۶	۱۱۵/۸	۱۱۵/۰	۱۱۴/۲	۱۳۸۵
۱۴/۹	۱۳۹/۵	۱۵۰/۰	۱۴۷/۶	۱۴۶/۱	۱۴۵/۰	۱۴۲/۸	۱۳۹/۷	۱۳۸/۷	۱۳۶/۹	۱۳۴/۲	۱۳۲/۶	۱۳۱/۲	۱۲۹/۵	۱۳۸۶
۲۰/۹	۱۶۸/۶	۱۷۲/۶	۱۷۳/۱	۱۷۳/۷	۱۷۵/۱	۱۷۵/۶	۱۷۴/۴	۱۷۲/۶	۱۶۹/۶	۱۶۵/۶	۱۶۰/۱	۱۵۷/۵	۱۵۳/۴	۱۳۸۷
							۱۸۰/۵	۱۷۹/۸	۱۸۰/۸	۱۷۸/۸	۱۷۶/۰	۱۷۳/۹	۱۷۲/۸	۱۳۸۸

*- درصد تغییر از اعداد کامل محاسبه شده است.

جدول شماره ۴

شاخص بهای تولید کننده در ایران

درصد تغییر شاخص کل، گروه‌های اصلی و اختصاصی طی دوره دوازده ماهه

(۱۳۸۳=۱۰۰)

دوازده ماه منتهی به مهر ماه ۱۳۸۸ نسبت به دوازده ماه منتهی به مهر ماه ۱۳۸۷	هفت ماه اول سال ۱۳۸۸ نسبت به دوره مشابه سال قبل	مهر ماه ۱۳۸۸ نسبت به ماه مشابه سال قبل	دوره گروه
۱۲/۱	۷/۸	۳/۵	شاخص کل
			گروه‌های اصلی :
۲۲/۷	۱۷/۷	۲/۵	۱- کشاورزی، شکار و جنگلداری
۲۲/۹	۲۳/۴	۱۱/۷	۲- ماهیگیری
۷/۲	۰/۹	-۰/۵	۳- ساخت (صنعت)
۲۲/۰	۱۷/۹	۱۷/۲	۴- هتل و رستوران
۶/۹	۶/۷	۶/۱	۵- حمل و نقل، انبارداری و ارتباطات
۱۶/۱	۱۵/۹	۱۳/۹	۶- آموزش
۲۱/۳	۲۰/۰	۲۱/۵	۷- بهداشت و مددکاری اجتماعی
۲۸/۳	۲۵/۵	۲۲/۵	۸- سایر فعالیت های خدمات عمومی، اجتماعی و شخصی
			گروه های اختصاصی:
۲۲/۷	۱۷/۹	۲/۷	۱- کشاورزی، شکار، جنگلداری و ماهیگیری
۷/۲	۰/۹	-۰/۵	۲- ساخت (صنعت)
۱۱/۹	۱۱/۴	۱۰/۹	۳- خدمات