



بانک مرکزی جمهوری اسلامی ایران
مدیریت کل آمارهای اقتصادی
اداره آمار اقتصادی
دایره شاخص بهای تولیدکننده

شاخص بهای تولیدکننده در ایران

آبان ماه ۱۳۸۸

(۱۳۸۳ = ۱۰۰)

«نقل مطالب فقط با ذکر ماخذ مجاز است»


آذر ماه ۱۳۸۸


www.cbi.ir


بسمه تعالی

درصد تغییر شاخص کل بهای تولید کننده در ایران

($100 = 1383$)

افزایش 

ثابت 

کاهش 

مهر ماه ۱۳۸۸ نسبت به



ماه قبل

۰/۴

آبان ماه ۱۳۸۸ نسبت به



ماه قبل

۱/۸

مهر ماه ۱۳۸۸ نسبت به



ماه مشابه سال قبل

۳/۵

آبان ماه ۱۳۸۸ نسبت به



ماه مشابه سال قبل

۴/۶

هفت ماه اول سال ۱۳۸۸ نسبت به



دوره مشابه سال قبل

۷/۸

هشت ماه اول سال ۱۳۸۸ نسبت به



دوره مشابه سال قبل

۷/۳

دوازده ماه منتهی به مهر ماه ۱۳۸۸ نسبت به



دوازده ماه منتهی به مهر ماه ۱۳۸۷

۱۲/۱

دوازده ماه منتهی به آبان ماه ۱۳۸۸ نسبت به






دوازده ماه منتهی به آبان ماه ۱۳۸۷

۱۰/۶

خلاصه نتایج شاخص بهای تولید کننده در ایران

آبان ماه ۱۳۸۸

(۱۳۸۳=۱۰۰)

افزایش 
ثابت 
کاهش 

درصد تغییر نسبت به

ماه مشابه سال قبل

ماه قبل

گروه‌های اصلی

ماه مشابه سال قبل	ماه قبل	گروه‌های اصلی
۴/۶ 	۱/۸ 	شاخص کل
		گروه‌های اصلی :
۲/۷ 	۳/۵ 	۱- کشاورزی، شکار و جنگلداری
۱۵/۳ 	۳/۵ 	۲- ماهیگیری
۱/۸ 	۱/۳ 	۳- ساخت (صنعت)
۱۶/۶ 	۱/۱ 	۴- هتل و رستوران
۴/۵ 	۰/۱ 	۵- حمل و نقل، انبارداری و ارتباطات
۱۹/۳ 	۷/۸ 	۶- آموزش
۲۱/۷ 	۱/۰ 	۷- بهداشت و مددکاری اجتماعی
۲۲/۴ 	۱/۱ 	۸- سایر فعالیت‌های خدمات عمومی، اجتماعی و شخصی
		گروه‌های اختصاصی :
۳/۰ 	۳/۵ 	۱- کشاورزی، شکار، جنگلداری و ماهیگیری
۱/۸ 	۱/۳ 	۲- ساخت (صنعت)
۱۰/۴ 	۱/۱ 	۳- خدمات

شاخص بهای تولید کننده در ایران

آبان ماه ۱۳۸۸

(۱۳۸۳ = ۱۰۰)

شاخص بهای تولید کننده در ایران در آبان ماه ۱۳۸۸ به عدد ۱۸۳/۷ رسید که نسبت به ماه قبل معادل ۱/۸ درصد و نسبت به ماه مشابه سال گذشته برابر ۴/۶ درصد افزایش داشته است (جداول شماره ۱ و ۴).

شاخص مذکور، طی هشت ماه اول سال جاری به میزان ۷/۳ درصد نسبت به دوره مشابه سال قبل افزایش یافت (جدول شماره ۴).

شاخص بهای تولید کننده در ایران، در دوازده ماه منتهی به آبان ماه ۱۳۸۸ نسبت به دوازده ماه منتهی به آبان ماه ۱۳۸۷ معادل ۱۰/۶ درصد افزایش نشان می‌دهد (جدول شماره ۴).

در ماه مورد گزارش، بالا رفتن اقلام و گروه‌هایی نظیر یونجه، آفتابگردان روغنی، کاشت سبزی‌ها و محصولات باغبانی به منظور تولید محصولات خاص و محصولات خزانه‌ای، پرورش میوه، دانه‌های آجیلی و محصولات آشامیدنی و ادویه‌ای، پرورش حیوانات، ماهی آب‌های جنوب و شمال، مغز گردو، شیر پاستوریزه یارانه‌ای، انواع نان، روغن موتور تصفیه اول، انواع دوده صنعتی، اوره، پروفیل آهن، لوله آهنی سفید، مس مفتول، شمش آلومینیوم، تراکتور، ژنراتور، ساخت سیم و کابل عایق بندی شده، رستوران و بوفه، کرایه مینی بوس در داخل شهر و شهریه مدرسه غیرانتفاعی و دانشگاه بیشترین اثر را در افزایش شاخص بهای تولید کننده نسبت به ماه قبل داشت. ضمناً در این ماه، شاخص بهای برخی از اقلام و گروه‌ها

مانند برنج صدری دانه بلند، ذرت علوفه‌ای، زعفران، میوه‌های دانه‌دار، کشمش، نوشابه گازدار، انواع پلی پروپیلن، آهن اسلب، قوطی فلزی و لامپ فلورسنت پایین آمد.

گروه‌های اختصاصی

۱- کشاورزی، شکار، جنگلداری و ماهیگیری

در آبان ماه ۱۳۸۸، شاخص بهای گروه اختصاصی کشاورزی، شکار، جنگلداری و ماهیگیری نسبت به ماه قبل به میزان ۳/۵ درصد افزایش یافت که بیشتر ناشی از بالا رفتن شاخص بهای اقلام و گروه‌هایی مانند یونجه برابر ۳/۷ درصد، آفتابگردان روغنی ۷/۴ درصد، کاشت سبزی‌ها و محصولات باغبانی به منظور تولید محصولات خاص و محصولات خزان‌های ۹/۶ درصد، پرورش میوه، دانه‌های آجیلی و محصولات آشامیدنی و ادویه‌ای ۳/۵ درصد، پرورش حیوانات ۶/۴ درصد، ماهی آب‌های جنوب و شمال به ترتیب ۱/۸ درصد و ۲۵/۶ درصد بود. در این گروه، شاخص بهای برنج صدری دانه بلند معادل ۲/۶ درصد، ذرت علوفه‌ای ۷/۶ درصد، زعفران ۳/۱ درصد، میوه‌های دانه‌دار ۴/۴ درصد کاهش یافت.

شاخص بهای گروه مذکور، به میزان ۳/۰ درصد از عدد شاخص ماه مشابه سال گذشته بالاتر بوده

است (جداول شماره ۱ و ۴).

۲- ساخت (صنعت)

در ماه مورد گزارش، افزایش شاخص بهای اقلام و گروه‌های مغز گردو برابر ۱۱/۸ درصد، شیر پاستوریزه یارانه‌ای ۴/۳ درصد، انواع نان ۰/۲ درصد الی ۱۱/۸ درصد، روغن موتور تصفیه اول ۱۳/۹ درصد، انواع دوده صنعتی ۱۴/۶ درصد، اوره ۲۶/۶ درصد، پروفیل آهن ۴/۵ درصد، لوله آهنی سفید ۱۴/۷ درصد، مس مفتول ۶/۵ درصد، شمش آلومینیوم ۱۹/۹ درصد، تراکتور ۸/۲ درصد، ژنراتور ۲۵/۶ درصد و ساخت سیم و کابل عایق بندی شده ۱۸/۴ درصد موجب گریدید تا شاخص بهای گروه اختصاصی ساخت (صنعت) معادل ۱/۳ درصد نسبت به ماه قبل افزایش نشان دهد. در این گروه، شاخص بهای تعدادی از اقلام و

گروه‌ها مانند کشمش برابر ۱۴/۶ درصد، نوشابه گازدار ۴/۳ درصد، انواع پلی پروپیلن ۴۵/۳ درصد، آهن اسلب ۷/۶ درصد، قوطی فلزی ۳/۳ درصد و لامپ فلورسنت ۸/۷ درصد پایین آمد.

شاخص بهای گروه مزبور، در مقایسه با ماه مشابه سال قبل به میزان ۱/۸ درصد افزایش یافت

(جدول شماره ۱ و ۴).

۳- خدمات

در ماه مورد بررسی، شاخص بهای گروه اختصاصی خدمات نسبت به ماه قبل معادل ۱/۱ درصد بالا

رفت که بیشتر به سبب افزایش شاخص بهای اقلام و گروه‌های رستوران و بوفه برابر ۱/۶ درصد، کرایه

مینی بوس در داخل شهر ۲/۱ درصد، شهریه مدرسه غیر انتفاعی و دانشگاه به ترتیب ۶/۳ درصد و

۱۱/۳ درصد، بهداشت و مددکاری اجتماعی ۱/۰ درصد و سایر فعالیت‌های عمومی، اجتماعی و شخصی

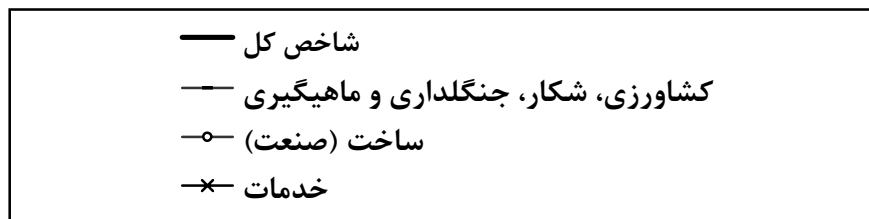
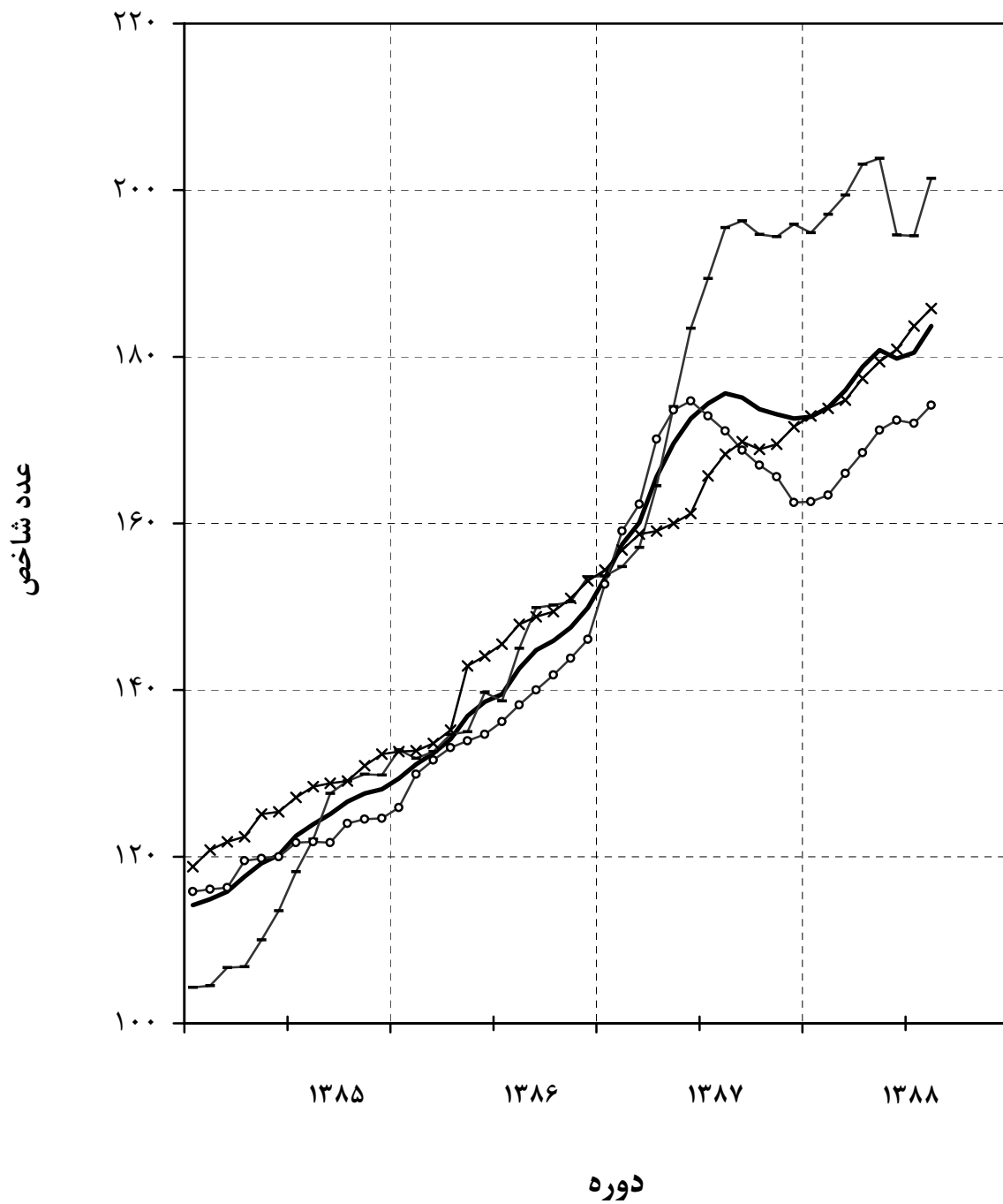
۱/۱ درصد بود.

شاخص بهای این گروه، به میزان ۱۰/۴ درصد نسبت به ماه مشابه سال گذشته بالا رفت

(جدول شماره ۱ و ۴).

شاخص بهای تولید کننده در ایران

(۱۳۸۳ = ۱۰۰)



جدول شماره ۱
شاخص بهای تولید کننده در ایران

اعداد شاخص و درصد تغییر آنها

آبان ماه ۱۳۸۸

(۱۳۸۳=۱۰۰)

درصد تغییر		عدد شاخص		ضریب اهمیت سال پایه	گروه
آبان ماه ۱۳۸۷ نسبت به		آبان ماه ۱۳۸۸ نسبت به			
ماه قبل	ماه مشابه سال قبل	ماه قبل	ماه مشابه سال قبل		
۲۳/۰	۰/۷	۴/۶	۱/۸	۱۸۳/۷	۱۰۰/۰۰
شاخص کل					
گروه های اصلی و منتخب فرعی*:					
۱- کشاورزی، شکار و جنگلداری					
۳۵/۲	۳/۳	۲/۷	۳/۵	۲۰۱/۲	۲۱/۳۵
کاشت محصولات زراعی، سبزی کاری، باغبانی و خزانه های					
۳۹/۳	۲/۷	-۱/۱	۲/۶	۲۰۳/۹	۱۵/۵۳
کاشت غلات و سایر محصولات زراعی طبقه بندی نشده در جای دیگر					
۵۲/۳	۱/۵	۰/۰	-۰/۱	۲۰۲/۵	۷/۶۵
غلات					
۵۷/۳	۰/۰	-۵/۰	-۰/۶	۱۹۵/۰	۴/۸۵
نباتات علوفه ای					
۷۰/۰	۲/۴	۶/۸	۰/۴	۲۴۸/۵	۱/۲۵
گیاهان صنعتی					
۱۹/۵	۲/۸	۱۹/۸	۰/۷	۱۶۴/۸	۱/۱۸
حبوب					
۲۹/۸	۱۲/۵	-۲/۳	-۰/۱	۲۶۴/۵	-۰/۳۷
کاشت سبزی ها و محصولات باغبانی به منظور تولید محصولات خاص و محصولات خزانه ای					
۱۵/۰	۲/۶	-۳/۹	۹/۶	۱۹۴/۷	۲/۴۷
محصولات جالیزی					
۳۷/۰	-۱۲/۶	-۱۱/۱	۱۵/۶	۱۴۹/۲	-۰/۹۴
سبزی های ریشه ای					
-۳۵/۰	۴/۵	۵۲/۱	۱۳/۴	۲۱۷/۲	-۰/۷۵
سبزی های بوته ای					
۳۵/۶	۵/۳	-۳۵/۸	۷/۵	۱۵۵/۷	-۰/۵۷
سبزی های برگی					
۳۹/۹	۶/۲	-۲۳/۳	۲/۴	۱۴۲/۴	-۰/۱۳
محصولات خاص					
۱۰۰/۷	۴۳/۸	-۳/۶	-۳/۱	۸۲۴/۶	-۰/۰۹
پرورش میوه، دانه های آجیلی، محصولات آشامیدنی و ادویه ای					
۳۶/۴	۴/۶	-۱/۵	۳/۵	۲۱۰/۱	۵/۴۰
میوه های نیمه گرمسیری					
۱۸/۲	-۰/۱	۱۱/۳	۱/۸	۲۵۸/۳	۱/۸۱
میوه های دانه دار					
۳۴/۲	۴/۰	-۲۹/۵	-۴/۴	۱۲۹/۵	۱/۳۴
میوه های هسته دار					
۵/۰	۰/۰	۹۷/۸	-۰/۳	۱۹۲/۳	-۰/۸۸
میوه های خشک (آجیلی)					
۱۲/۱	۲/۲	۵/۹	۷/۸	۱۸۰/۳	-۰/۷۷
میوه های دانه ریز					
۱۵۱/۰	۱۶/۶	-۳۰/۸	۱۸/۵	۳۰۶/۳	-۰/۶۱
پرورش حیوانات					
۲۳/۳	۴/۹	۱۵/۳	۶/۴	۱۹۴/۱	۵/۸۲
پرورش گاو، گوسفند و بز					
۹/۳	۱/۶	۴۱/۵	۳/۲	۲۱۵/۹	۲/۱۶
تولید شیر					
۳۵/۳	۷/۱	۳/۴	۵/۵	۱۹۳/۴	۱/۸۶
پرورش طیور					
۲۷/۱	۷/۷	-۲/۹	۱۱/۱	۱۴۰/۷	۱/۱۳
تولید سایر فرآورده های دامی					
۲۹/۲	۴/۵	۳/۹	۱۴/۳	۲۱۵/۳	-۰/۶۷
۲- ماهیگیری					
۲۲/۹	۰/۳	۱۵/۳	۳/۵	۲۰۷/۸	-۰/۶۳
ماهی آب های جنوب					
۱۱/۳	-۴/۱	۷/۶	۱/۸	۲۰۴/۷	-۰/۳۵
ماهی آب های شمال					
۹۶/۹	۵۰/۴	۶۰/۳	۲۵/۶	۲۵۷/۹	-۰/۰۶
آبزی پروری					
۳۵/۲	۰/۰	۱۷/۱	۰/۰	۱۹۸/۸	-۰/۲۲
۳- ساخت (صنعت)					
۲۳/۸	-۱/۰	۱/۸	۱/۳	۱۷۴/۲	۴۸/۰۶
ساخت محصولات غذایی و انواع آشامیدنی ها					
۲۶/۵	۰/۳	۲/۲	۱/۰	۱۷۷/۰	۵/۸۴
تولید، عمل آوری و حفاظت گوشت، ماهی، میوه، سبزیجات، روغن ها و چربی ها از فساد					
۲۳/۰	۲/۴	-۵/۰	۱/۵	۱۵۷/۱	۱/۸۳
ساخت محصولات لبنی					
۱۹/۴	-۴/۴	۱/۱	۱/۲	۱۵۰/۴	-۰/۸۹

* - در برخی از گروه ها تمامی زیرگروه های مربوط ذکر نگردیده است، لذا جمع ضرایب اهمیت زیرگروه ها با ضریب اهمیت گروه اندکی تفاوت دارد.

درصد تغییر				عدد شاخص ۱۳۸۸ ماه	ضریب اهمیت سال پایه	گروه
آبان ماه ۱۳۸۷ نسبت به		آبان ماه ۱۳۸۸ نسبت به				
ماه قبل	ماه مشابه سال قبل	ماه قبل	ماه مشابه سال قبل			
۴۴/۹	-۱/۱	۲/۵	۰/۲	۲۴۲/۱	۱/۰۲	ساخت محصولات از دانه‌های آسیاب شده، نشاسته، محصولات نشاسته‌ای و غذاهای آماده برای حیوانات
۲۰/۳	۲/۳	۱۰/۳	۳/۱	۱۷۸/۳	۱/۵۱	ساخت سایر محصولات غذایی
۲۴/۳	-۰/۱	۵/۴	-۴/۲	۱۶۳/۲	-۰/۵۹	ساخت انواع آشامیدنی‌ها
۴/۸	-۰/۰	۴/۶	۱/۰	۱۱۴/۰	-۰/۱۵	ساخت محصولات از توتون و تنباکو
۱۶/۹	-۰/۷	۸/۱	۰/۶	۱۷۱/۸	۱/۹۷	ساخت منسوجات
۹/۷	-۱/۵	۲/۴	۰/۷	۱۴۱/۵	۱/۱۱	ریسندگی، بافندگی و تکمیل منسوجات
۲۵/۴	-۰/۱	۱۳/۸	۰/۵	۲۱۲/۲	-۰/۸۳	ساخت سایر منسوجات
۶/۳	۲/۴	۶/۴	۰/۲	۱۷۷/۹	-۰/۰۲	ساخت انواع پارچه و کالای کشباف و قلاب‌باف
۱۱/۵	۱/۵	۵/۷	۲/۹	۱۶۴/۴	-۰/۰۸	ساخت پوشاک، عمل آوردن و رنگ کردن پوست خردار
۲۰/۵	۲/۳	۱/۸	۰/۶	۱۸۱/۷	-۰/۱۹	دباغی و پرداخت چرم، ساخت چمدان، کیف دستی، زین، براق و انواع پاپوش
۱۶/۰	-۰/۱	-۵/۲	۰/۱	۱۴۹/۹	-۰/۱۳	ساخت چوب، محصولات چوب و چوب پنبه به استثنای مبلمان و ساخت کالا از نی و مواد حصیربافی
۲۸/۴	۱/۸	-۱۳/۸	۰/۲	۱۶۶/۵	-۰/۵۴	ساخت کاغذ و محصولات کاغذی
۵۸/۴	۱۵/۰	۱۰/۵	۰/۵	۲۱۸/۰	۵/۶۰	ساخت کک و فرآورده‌های حاصل از تصفیه نفت
۲۸/۰	-۹/۴	۰/۴	۲/۲	۱۸۳/۲	۴/۷۸	ساخت موادشیمیایی و محصولات شیمیایی
۱۴/۳	۳/۴	۶/۸	۰/۱	۱۹۸/۹	۱/۲۴	ساخت محصولات از لاستیک و پلاستیک
۳۳/۲	-۰/۲	۲/۸	۱/۰	۱۶۷/۷	۳/۰۲	ساخت سایر محصولات کانی غیرفلزی
۲۱/۷	-۹/۵	-۶/۱	۱/۱	۱۹۸/۵	۶/۸۴	ساخت فلزات اساسی
۲۵/۳	۱/۶	-۱۱/۰	-۰/۵	۱۹۷/۸	-۰/۷۳	ساخت محصولات فلزی فابریکی بجز ماشین آلات و تجهیزات
۱۹/۵	-۰/۰	۱/۱	۰/۰	۱۷۷/۵	-۰/۲۴	ساخت ماشین آلات استخراج معدن و ساختمان
۰/۵	۱/۲	-۹/۸	۰/۲	۹۷/۹	-۰/۴۱	ساخت رادیو، تلویزیون و دستگاه‌ها و وسایل ارتباطی
۱۱/۸	-۰/۱	۱۲/۶	۰/۰	۱۷۳/۰	-۰/۱۰	ساخت ابزار پزشکی، ابزار اپتیکی، ابزار دقیق، ساعت‌های مچی و انواع دیگر ساعت
۱۱/۵	-۰/۱	۲/۶	۰/۹	۱۲۹/۵	۹/۱۷	ساخت وسایل نقلیه موتوری
-۶/۴	۱/۰	-۴/۰	-۰/۶	۱۱۷/۱	-۰/۳۰	ساخت سایر تجهیزات حمل و نقل
۳۱/۶	۱/۶	۱۶/۶	۱/۱	۲۳۰/۱	-۰/۸۸	۴- هتل و رستوران
۳۲/۴	-۰/۳	۲۰/۹	۰/۱	۲۴۹/۸	-۰/۲۶	هتل و مهمانپذیر
۳۱/۳	۲/۳	۱۴/۷	۱/۶	۲۲۱/۸	-۰/۶۲	رستوران و بوفه
۸/۱	۱/۷	۴/۵	۰/۱	۱۵۹/۵	۲۱/۰۴	۵- حمل و نقل، انبارداری و ارتباطات
۸/۰	-۰/۸	۴/۷	۰/۲	۱۶۶/۷	۱۷/۵۷	حمل و نقل زمینی
۲۲/۴	۲۰/۵	۴/۲	-۰/۲	۱۶۶/۹	۱/۰۳	حمل و نقل هوایی
۲/۰	۱/۰	۱/۶	۰/۲	۱۰۴/۲	۲/۴۲	پست و مخابرات
۱۴/۲	۲/۹	۱۹/۳	۷/۸	۲۲۹/۷	۲/۴۳	۶- آموزش
۲۴/۰	-۰/۹	۲۱/۷	۱/۰	۲۵۴/۷	۳/۹۵	۷- بهداشت و مددکاری اجتماعی
۳۴/۹	۱/۲	۲۲/۴	۱/۱	۲۶۶/۸	۱/۶۶	۸- سایر فعالیت‌های خدمات عمومی، اجتماعی و شخصی
گروه‌های اختصاصی:						
۳۴/۸	۳/۲	۳/۰	۳/۵	۲۰۱/۴	۲۱/۹۸	۱- کشاورزی، شکار، جنگلداری و ماهیگیری
۲۳/۸	-۱/۰	۱/۸	۱/۳	۱۷۴/۲	۴۸/۰۶	۲- ساخت (صنعت)
۱۳/۴	۱/۶	۱۰/۴	۱/۱	۱۸۵/۸	۲۹/۹۶	۳- خدمات

جدول شماره ۲
شاخص بهای تولید کننده در ایران
اعداد شاخص کل، گروه‌های اصلی و اختصاصی
(۱۳۸۳=۱۰۰)

گروه	شاخص کل	گروه‌های اصلی										گروه دوره	
		کشاورزی، شکار و جنگلداری	ماهیگیری	ساخت (صنعت)	هتل و رستوران	حمل و نقل، انبارداری و ارتباطات	آموزش	بهداشت و مددکاری اجتماعی	سایر فعالیت‌های خدمات عمومی، اجتماعی و شخصی	کشاورزی، شکار، جنگلداری و ماهیگیری	ساخت*		خدمات
۱۳۷۶	۳۴/۷	۳۳/۵	۲۹/۹	۴۰/۳	۲۹/۸	۳۲/۸	۲۴/۴	۲۸/۵	۲۸/۰	۳۳/۴	۴۰/۱	۲۹/۰	۱۳۷۶
۱۳۷۷	۴۱/۲	۴۱/۱	۳۸/۳	۴۷/۱	۳۷/۴	۳۷/۸	۲۶/۹	۳۵/۰	۳۳/۰	۴۱/۰	۴۷/۲	۳۴/۰	۱۳۷۷
۱۳۷۸	۵۰/۶	۵۱/۱	۴۵/۶	۵۸/۷	۴۶/۷	۴۵/۳	۳۲/۲	۴۳/۸	۳۹/۷	۵۱/۰	۵۸/۷	۴۰/۵	۱۳۷۸
۱۳۷۹	۵۸/۸	۶۰/۳	۵۷/۱	۶۷/۹	۵۵/۱	۴۹/۹	۴۱/۲	۵۲/۴	۴۷/۸	۶۰/۲	۶۷/۸	۴۶/۹	۱۳۷۹
۱۳۸۰	۶۵/۳	۶۵/۳	۶۳/۴	۷۱/۴	۶۲/۵	۶۱/۸	۵۴/۷	۶۰/۹	۶۰/۵	۶۵/۲	۷۱/۴	۵۷/۸	۱۳۸۰
۱۳۸۱	۷۴/۰	۷۳/۲	۷۸/۰	۷۸/۸	۷۳/۴	۷۳/۲	۶۷/۳	۷۱/۶	۶۷/۷	۷۳/۳	۷۸/۵	۶۹/۰	۱۳۸۱
۱۳۸۲	۸۵/۶	۸۴/۸	۸۱/۶	۸۷/۲	۸۶/۲	۸۷/۶	۸۱/۴	۸۴/۲	۸۴/۷	۸۴/۸	۸۷/۱	۸۴/۳	۱۳۸۲
۱۳۸۳	۱۰۰/۰	۱۰۰/۰	۱۰۰/۰	۱۰۰/۰	۱۰۰/۰	۱۰۰/۰	۱۰۰/۰	۱۰۰/۰	۱۰۰/۰	۱۰۰/۰	۱۰۰/۰	۱۰۰/۰	۱۳۸۳
۱۳۸۴	۱۰۸/۸	۱۰۳/۲	۱۱۵/۷	۱۰۸/۲	۱۱۲/۱	۱۱۱/۹	۱۱۸/۷	۱۱۸/۶	۱۱۵/۱	۱۰۳/۶	۱۰۸/۲	۱۱۳/۵	۱۳۸۴
۱۳۸۵	۱۲۱/۴	۱۱۶/۶	۱۲۷/۳	۱۲۰/۵	۱۲۵/۳	۱۲۱/۵	۱۴۳/۴	۱۳۶/۹	۱۳۲/۶	۱۱۶/۹	۱۲۰/۵	۱۲۶/۰	۱۳۸۵
۱۳۸۶	۱۳۹/۵	۱۴۱/۲	۱۴۲/۴	۱۳۶/۳	۱۴۸/۰	۱۳۶/۲	۱۶۳/۵	۱۶۲/۹	۱۵۸/۱	۱۴۱/۲	۱۳۶/۳	۱۴۳/۵	۱۳۸۶
۱۳۸۷	۱۶۸/۶	۱۷۹/۷	۱۷۳/۳	۱۶۶/۷	۱۹۲/۱	۱۴۹/۱	۱۸۷/۵	۲۰۱/۲	۲۰۹/۷	۱۷۹/۵	۱۶۶/۷	۱۶۳/۷	۱۳۸۷
۱۳۸۷													۱۳۸۷
آبان	۱۷۵/۶	۱۹۵/۹	۱۸۰/۳	۱۷۱/۱	۱۹۷/۳	۱۵۲/۷	۱۹۲/۶	۲۰۹/۳	۲۱۸/۰	۱۹۵/۵	۱۷۱/۱	۱۶۸/۳	آبان
آذر	۱۷۵/۱	۱۹۶/۴	۱۹۱/۸	۱۶۸/۸	۱۹۹/۸	۱۵۲/۹	۲۰۲/۹	۲۱۱/۳	۲۲۰/۰	۱۹۶/۳	۱۶۸/۸	۱۶۹/۸	آذر
دی	۱۷۳/۷	۱۹۴/۸	۱۹۰/۵	۱۶۷/۰	۲۰۱/۷	۱۵۱/۳	۲۰۳/۰	۲۱۲/۳	۲۲۲/۰	۱۹۴/۷	۱۶۷/۰	۱۶۸/۹	دی
بهمن	۱۷۳/۱	۱۹۴/۵	۱۹۱/۲	۱۶۵/۶	۲۰۲/۶	۱۵۱/۶	۲۰۳/۴	۲۱۳/۲	۲۲۵/۸	۱۹۴/۴	۱۶۵/۶	۱۶۹/۵	بهمن
اسفند	۱۷۲/۶	۱۹۶/۳	۱۸۳/۷	۱۶۲/۵	۲۰۵/۱	۱۵۳/۷	۲۰۳/۶	۲۱۵/۲	۲۲۹/۸	۱۹۵/۹	۱۶۲/۵	۱۷۱/۶	اسفند
۱۳۸۸													۱۳۸۸
فروردین	۱۷۲/۸	۱۹۵/۲	۱۸۶/۳	۱۶۲/۶	۲۱۰/۵	۱۵۴/۵	۲۰۳/۶	۲۱۶/۸	۲۳۶/۱	۱۹۴/۹	۱۶۲/۶	۱۷۲/۹	فروردین
اردیبهشت	۱۷۳/۹	۱۹۶/۹	۲۰۲/۶	۱۶۳/۴	۲۱۳/۹	۱۵۴/۶	۲۰۳/۹	۲۱۸/۶	۲۴۴/۵	۱۹۷/۱	۱۶۳/۴	۱۷۳/۸	اردیبهشت
خرداد	۱۷۶/۰	۱۹۹/۴	۱۹۸/۵	۱۶۶/۰	۲۱۶/۳	۱۵۵/۱	۲۰۴/۹	۲۲۱/۶	۲۴۷/۸	۱۹۹/۴	۱۶۶/۰	۱۷۴/۸	خرداد
تیر	۱۷۸/۸	۲۰۳/۱	۲۰۳/۸	۱۶۸/۵	۲۱۸/۹	۱۵۷/۱	۲۰۵/۵	۲۲۷/۱	۲۵۲/۲	۲۰۳/۱	۱۶۸/۵	۱۷۷/۴	تیر
مرداد	۱۸۰/۸	۲۰۳/۶	۲۱۰/۱	۱۷۱/۲	۲۲۱/۸	۱۵۷/۳	۲۰۵/۸	۲۳۹/۷	۲۵۴/۸	۲۰۳/۸	۱۷۱/۲	۱۷۹/۴	مرداد
شهریور	۱۷۹/۸	۱۹۴/۲	۲۰۷/۶	۱۷۲/۴	۲۲۲/۹	۱۵۷/۵	۲۰۶/۶	۲۴۸/۰	۲۵۷/۷	۱۹۴/۶	۱۷۲/۴	۱۸۰/۹	شهریور
مهر	۱۸۰/۵	۱۹۴/۴	۲۰۰/۷	۱۷۲/۰	۲۲۷/۵	۱۵۹/۳	۲۱۳/۱	۲۵۲/۲	۲۶۳/۹	۱۹۴/۵	۱۷۲/۰	۱۸۳/۷	مهر
آبان	۱۸۳/۷	۲۰۱/۲	۲۰۷/۸	۱۷۴/۲	۲۳۰/۱	۱۵۹/۵	۲۲۹/۷	۲۵۴/۷	۲۶۶/۸	۲۰۱/۴	۱۷۴/۲	۱۸۵/۸	آبان

* - این گروه اختصاصی در تجدیدنظر قبلی (۱۳۷۶=۱۰۰)، شامل "مواد معدنی، محصولات صنعتی و تامین آب، برق و گاز" بوده است.

جدول شماره ۳

شاخص بهای تولید کننده در ایران

اعداد شاخص کل به تفکیک ماه و درصد تغییر سالانه آن در سالهای مختلف

(۱۳۸۳=۱۰۰)

درصد تغییر سالانه*	متوسط سال	اسفند	بهمن	دی	آذر	آبان	مهر	شهریور	مرداد	تیر	خرداد	اردیبهشت	فروردین	ماه
														سال
—	۶/۲	۶/۸	۶/۶	۶/۵	۶/۴	۶/۲	۶/۱	۶/۱	۶/۰	۶/۰	۶/۰	۶/۰	۶/۱	۱۳۶۹
۲۲/۶	۷/۷	۸/۷	۸/۴	۸/۱	۷/۹	۷/۷	۷/۶	۷/۵	۷/۵	۷/۴	۷/۲	۷/۱	۷/۰	۱۳۷۰
۲۷/۶	۹/۸	۱۰/۹	۱۰/۵	۱۰/۳	۹/۹	۹/۸	۹/۷	۹/۷	۹/۶	۹/۴	۹/۳	۹/۱	۹/۱	۱۳۷۱
۲۴/۰	۱۲/۱	۱۳/۷	۱۳/۳	۱۲/۹	۱۲/۷	۱۲/۲	۱۲/۱	۱۱/۷	۱۱/۶	۱۱/۵	۱۱/۴	۱۱/۲	۱۱/۰	۱۳۷۲
۳۲/۸	۱۶/۱	۱۹/۲	۱۸/۲	۱۷/۴	۱۶/۸	۱۶/۳	۱۶/۳	۱۵/۵	۱۵/۱	۱۴/۹	۱۴/۸	۱۴/۴	۱۴/۱	۱۳۷۳
۴۷/۵	۲۳/۸	۲۶/۵	۲۶/۱	۲۵/۶	۲۴/۸	۲۴/۲	۲۳/۸	۲۳/۵	۲۲/۹	۲۲/۴	۲۲/۳	۲۲/۳	۲۰/۶	۱۳۷۴
۲۶/۴	۳۰/۰	۳۱/۹	۳۱/۷	۳۱/۱	۳۰/۹	۳۰/۲	۲۹/۹	۲۹/۷	۲۹/۶	۲۹/۳	۲۹/۲	۲۸/۷	۲۷/۷	۱۳۷۵
۱۵/۶	۳۴/۷	۳۶/۹	۳۶/۷	۳۶/۵	۳۵/۲	۳۵/۰	۳۴/۹	۳۴/۹	۳۴/۰	۳۳/۶	۳۳/۳	۳۳/۰	۳۲/۴	۱۳۷۶
۱۸/۷	۴۱/۲	۴۳/۸	۴۳/۵	۴۳/۲	۴۲/۰	۴۱/۸	۴۱/۵	۴۱/۱	۴۰/۲	۳۹/۸	۳۹/۶	۳۹/۱	۳۸/۷	۱۳۷۷
۲۲/۹	۵۰/۶	۵۴/۷	۵۳/۷	۵۳/۰	۵۲/۱	۵۱/۵	۵۱/۱	۵۰/۵	۴۹/۸	۴۹/۱	۴۸/۰	۴۷/۲	۴۶/۶	۱۳۷۸
۱۶/۲	۵۸/۸	۶۲/۱	۶۰/۵	۶۰/۳	۶۰/۰	۵۹/۵	۵۸/۹	۵۸/۷	۵۸/۳	۵۷/۸	۵۷/۳	۵۶/۵	۵۶/۳	۱۳۷۹
۱۰/۹	۶۵/۳	۶۸/۴	۶۷/۳	۶۶/۵	۶۶/۴	۶۵/۹	۶۵/۶	۶۵/۰	۶۴/۷	۶۴/۳	۶۳/۳	۶۳/۲	۶۲/۶	۱۳۸۰
۱۳/۵	۷۴/۰	۷۸/۸	۷۸/۱	۷۶/۹	۷۶/۰	۷۵/۱	۷۳/۸	۷۳/۸	۷۳/۰	۷۲/۳	۷۰/۹	۷۰/۲	۶۹/۶	۱۳۸۱
۱۵/۶	۸۵/۶	۹۰/۲	۸۹/۲	۸۸/۴	۸۸/۰	۸۷/۱	۸۶/۱	۸۵/۵	۸۵/۶	۸۴/۴	۸۲/۲	۸۰/۸	۷۹/۹	۱۳۸۲
۱۶/۸	۱۰۰/۰	۱۰۵/۳	۱۰۴/۷	۱۰۳/۶	۱۰۳/۰	۱۰۲/۶	۱۰۱/۱	۹۹/۰	۹۸/۷	۹۷/۰	۹۶/۰	۹۵/۲	۹۳/۶	۱۳۸۳
۸/۸	۱۰۸/۸	۱۱۱/۸	۱۱۱/۳	۱۱۱/۱	۱۰۹/۸	۱۰۹/۹	۱۰۸/۴	۱۰۷/۸	۱۰۷/۳	۱۰۷/۲	۱۰۷/۳	۱۰۷/۱	۱۰۶/۶	۱۳۸۴
۱۱/۶	۱۲۱/۴	۱۲۸/۱	۱۲۷/۷	۱۲۶/۷	۱۲۵/۲	۱۲۳/۹	۱۲۲/۶	۱۲۰/۲	۱۱۹/۳	۱۱۷/۶	۱۱۵/۸	۱۱۵/۰	۱۱۴/۲	۱۳۸۵
۱۴/۹	۱۳۹/۵	۱۵۰/۰	۱۴۷/۶	۱۴۶/۱	۱۴۵/۰	۱۴۲/۸	۱۳۹/۷	۱۳۸/۷	۱۳۶/۹	۱۳۴/۲	۱۳۲/۶	۱۳۱/۲	۱۲۹/۵	۱۳۸۶
۲۰/۹	۱۶۸/۶	۱۷۲/۶	۱۷۳/۱	۱۷۳/۷	۱۷۵/۱	۱۷۵/۶	۱۷۴/۴	۱۷۲/۶	۱۶۹/۶	۱۶۵/۶	۱۶۰/۱	۱۵۷/۵	۱۵۳/۴	۱۳۸۷
						۱۸۳/۷	۱۸۰/۵	۱۷۹/۸	۱۸۰/۸	۱۷۸/۸	۱۷۶/۰	۱۷۳/۹	۱۷۲/۸	۱۳۸۸

<

*- درصد تغییر از اعداد کامل محاسبه شده است.

جدول شماره ۴

شاخص بهای تولید کننده در ایران

درصد تغییر شاخص کل، گروه‌های اصلی و اختصاصی طی دوره دوازده ماهه

(۱۳۸۳=۱۰۰)

دوازده ماه منتهی به آبان ماه ۱۳۸۸ نسبت به دوازده ماه منتهی به آبان ماه ۱۳۸۷	هشت ماه اول سال ۱۳۸۸ نسبت به دوره مشابه سال قبل	آبان ماه ۱۳۸۸ نسبت به ماه مشابه سال قبل	دوره گروه
۱۰/۶	۷/۳	۴/۶	شاخص کل
			گروه‌های اصلی :
۱۹/۸	۱۵/۶	۲/۷	۱- کشاورزی، شکار و جنگلداری
۲۲/۲	۲۲/۳	۱۵/۳	۲- ماهیگیری
۵/۵	۱/۰	۱/۸	۳- ساخت (صنعت)
۲۰/۸	۱۷/۸	۱۶/۶	۴- هتل و رستوران
۶/۵	۶/۴	۴/۵	۵- حمل و نقل، انبارداری و ارتباطات
۱۶/۵	۱۶/۴	۱۹/۳	۶- آموزش
۲۱/۲	۲۰/۳	۲۱/۷	۷- بهداشت و مددکاری اجتماعی
۲۷/۳	۲۵/۰	۲۲/۴	۸- سایر فعالیت های خدمات عمومی، اجتماعی و شخصی
			گروه های اختصاصی:
۱۹/۹	۱۵/۸	۳/۰	۱- کشاورزی، شکار، جنگلداری و ماهیگیری
۵/۶	۱/۰	۱/۸	۲- ساخت (صنعت)
۱۱/۶	۱۱/۳	۱۰/۴	۳- خدمات