



بانک مرکزی جمهوری اسلامی ایران
مدیریت کل آمارهای اقتصادی
اداره آمار اقتصادی
دایره شاخص بهای تولیدکننده

شاخص بهای تولیدکننده در ایران

آذر ماه ۱۳۸۸

(۱۳۸۳ = ۱۰۰)

«نقل مطالب فقط با ذکر ماخذ مجاز است»


دی ماه ۱۳۸۸


www.cbi.ir


بسمه تعالی

درصد تغییر شاخص کل بهای تولید کننده در ایران

($100 = 1383$)

افزایش 

ثابت 

کاهش 

آبان ماه ۱۳۸۸ نسبت به



ماه قبل

۱/۸

آذر ماه ۱۳۸۸ نسبت به



ماه قبل

۰/۷

آبان ماه ۱۳۸۸ نسبت به



ماه مشابه سال قبل

۴/۶

آذر ماه ۱۳۸۸ نسبت به



ماه مشابه سال قبل

۵/۶

هشت ماه اول سال ۱۳۸۸ نسبت به



دوره مشابه سال قبل

۷/۳

نه ماه اول سال ۱۳۸۸ نسبت به



دوره مشابه سال قبل

۷/۱

دوازده ماه منتهی به آبان ماه ۱۳۸۸ نسبت به



دوازده ماه منتهی به آبان ماه ۱۳۸۷

۱۰/۶

دوازده ماه منتهی به آذر ماه ۱۳۸۸ نسبت به




دوازده ماه منتهی به آذر ماه ۱۳۸۷


۹/۴


خلاصه نتایج شاخص بهای تولید کننده در ایران

آذر ماه ۱۳۸۸

(۱۳۸۳=۱۰۰)

افزایش 

ثابت 

کاهش 

درصد تغییر نسبت به

ماه مشابه سال قبل		ماه قبل		گروه‌های اصلی
۵/۶		۰/۷		شاخص کل
				گروه‌های اصلی :
۳/۷		۱/۲		۱- کشاورزی، شکار و جنگلداری
۴/۵		۳/۶		۲- ماهیگیری
۳/۸		۰/۶		۳- ساخت (صنعت)
۱۶/۳		۱/۰		۴- هتل و رستوران
۴/۴		۰/۱		۵- حمل و نقل، انبارداری و ارتباطات
۱۵/۲		۱/۷		۶- آموزش
۲۲/۰		۱/۲		۷- بهداشت و مددکاری اجتماعی
۲۳/۰		۱/۴		۸- سایر فعالیت‌های خدمات عمومی، اجتماعی و شخصی
				گروه‌های اختصاصی :
۳/۷		۱/۰		۱- کشاورزی، شکار، جنگلداری و ماهیگیری
۳/۸		۰/۶		۲- ساخت (صنعت)
۱۰/۱		۰/۶		۳- خدمات

شاخص بهای تولید کننده در ایران

آذر ماه ۱۳۸۸

(۱۳۸۳ = ۱۰۰)

شاخص بهای تولید کننده در ایران در آذر ماه ۱۳۸۸ به عدد ۱۸۴/۹ رسید که نسبت به ماه قبل معادل ۰/۷ درصد و نسبت به ماه مشابه سال گذشته برابر ۵/۶ درصد افزایش داشته است (جداول شماره ۱ و ۴).

شاخص مذکور، طی نه ماه اول سال جاری به میزان ۷/۱ درصد نسبت به دوره مشابه سال قبل افزایش یافت (جدول شماره ۴).

شاخص بهای تولید کننده در ایران، در دوازده ماه منتهی به آذر ماه ۱۳۸۸ نسبت به دوازده ماه منتهی به آذر ماه ۱۳۸۷ معادل ۹/۴ درصد افزایش نشان می‌دهد (جدول شماره ۴).

در ماه مورد گزارش، بالا رفتن اقلام و گروه‌هایی نظیر ذرت دانه‌ای، چغندر قند، نیشکر، پنبه، محصولات جالیزی، میوه‌های نیمه گرمسیری، پرورش گاو، گوسفند و بز، شیر پاستوریزه یارانه‌ای، انواع نان، انواع دستمال و محصولات بهداشتی کاغذی، انواع دوده صنعتی، گوگرد، اوره، پلی اتیلن سبک، پی وی سی، داروهای موثر بر سلسله اعصاب مرکزی، مواد شوینده، مس مفتول، محصولات آلومینیوم، شمش روی، انواع سیم، کابل مسی، هتل و رستوران، کرایه مینی بوس در داخل شهر، شهریه مدرسه غیر انتفاعی، بهداشت و مددکاری اجتماعی و سایر فعالیت‌های خدمات عمومی، اجتماعی و شخصی بیشترین اثر را در افزایش شاخص بهای تولیدکننده نسبت به ماه قبل داشت. ضمناً در این ماه، شاخص

بهای برخی از اقلام و گروه‌ها مانند زعفران، تخم‌مرغ، ماهی آب‌های شمال، کنجاله سویا، ریسندگی الیاف، آمونیاک صادراتی، تیرآهن، پروفیل آهن، لوله آهنی سیاه و سینک پایین آمد.

گروه‌های اختصاصی

۱- کشاورزی، شکار، جنگلداری و ماهیگیری

در آذر ماه ۱۳۸۸، شاخص بهای گروه اختصاصی کشاورزی، شکار، جنگلداری و ماهیگیری نسبت به ماه قبل به میزان ۱/۰ درصد افزایش یافت که بیشتر ناشی از بالا رفتن شاخص بهای اقلام و گروه‌هایی مانند ذرت دانه‌ای برابر ۱۲/۱ درصد، چغندر قند ۹/۳ درصد، نیشکر ۳۰/۳ درصد، پنبه ۸/۴ درصد، محصولات جالیزی ۲/۳ درصد، میوه‌های نیمه گرمسیری ۳/۹ درصد، پرورش گاو، گوسفند و بز ۳/۳ درصد بود. در این گروه، شاخص بهای زعفران معادل ۱۰/۷ درصد، تخم‌مرغ ۴/۰ درصد و ماهی آب‌های شمال ۳۳/۵ درصد کاهش یافت.

شاخص بهای گروه مذکور، به میزان ۳/۷ درصد از عدد شاخص ماه مشابه سال گذشته بالاتر بوده است (جداول شماره ۱ و ۴).

۲- ساخت (صنعت)

در ماه مورد گزارش، افزایش شاخص بهای اقلام و گروه‌هایی نظیر شیر پاستوریزه یارانه‌ای برابر ۳/۳ درصد، انواع نان ۱/۳ درصد الی ۹/۸ درصد، انواع دستمال و محصولات بهداشتی کاغذی ۴/۸ درصد تا ۸/۶ درصد، انواع دوده صنعتی و گوگرد هر یک ۱۲/۵ درصد، اوره ۵۵/۹ درصد، پلی اتیلن سبک ۴/۳ درصد، پی وی سی ۵/۰ درصد، داروهای موثر بر سلسله اعصاب مرکزی و مواد شوینده هر یک ۳/۴ درصد، مس مفتول ۵/۰ درصد، محصولات آلومینیوم ۳/۶ درصد، شمش روی ۶/۴ درصد، انواع سیم ۲/۴ درصد و کابل مسی ۱/۹ درصد موجب گردید تا شاخص بهای گروه اختصاصی ساخت (صنعت) نسبت به ماه قبل معادل ۰/۶ درصد افزایش نشان دهد. در این گروه، شاخص بهای تعدادی از اقلام و گروه‌ها

مانند کنجاله سویا ۲/۷ درصد، ریسندگی الیاف ۷/۳ درصد، آمونیاک صادراتی ۹/۹ درصد، تیر آهن و پروفیل آهن هر یک ۱/۸ درصد، لوله آهنی سیاه ۲/۸ درصد و سینک ۶/۸ درصد پایین آمد.

شاخص بهای گروه مزبور، در مقایسه با ماه مشابه سال قبل برابر ۳/۸ درصد افزایش یافت (جداول شماره ۱ و ۴).

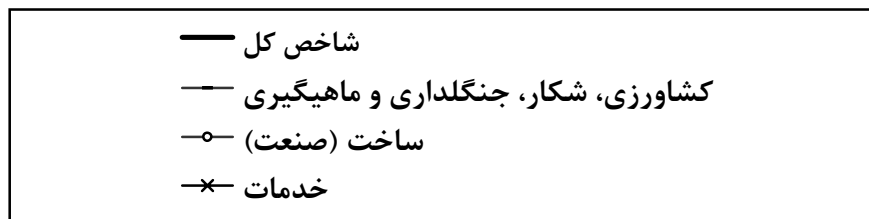
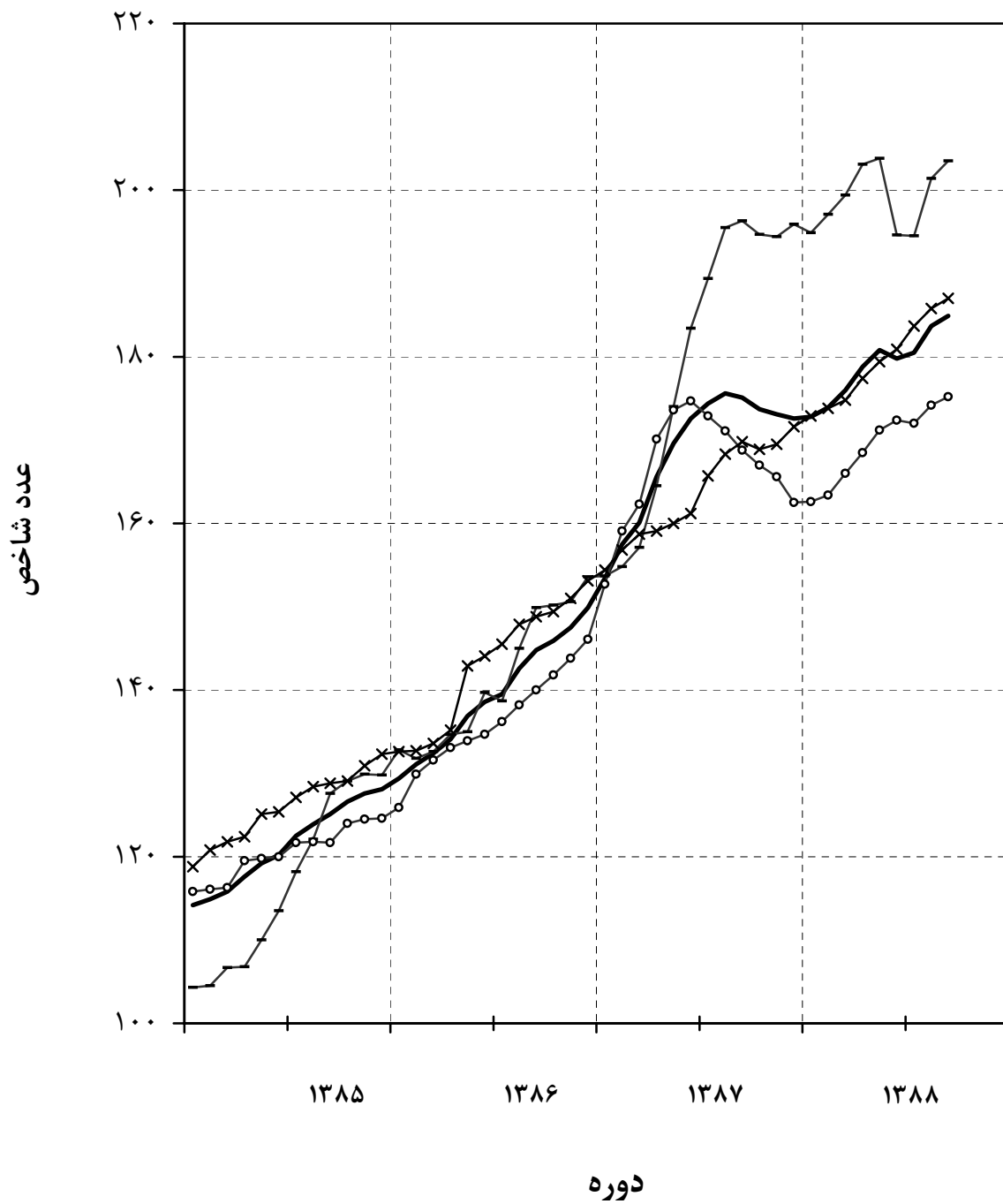
۳- خدمات

در ماه مورد بررسی، شاخص بهای گروه اختصاصی خدمات نسبت به ماه قبل معادل ۰/۶ درصد بالا رفت که بیشتر به سبب افزایش شاخص بهای اقلام و گروه‌های هتل و رستوران معادل ۱/۰ درصد، کرایه مینی بوس در داخل شهر ۱/۸ درصد، شهریه مدرسه غیر انتفاعی ۳/۸ درصد، بهداشت و مددکاری اجتماعی ۱/۲ درصد و سایر فعالیت‌های خدمات عمومی، اجتماعی و شخصی ۱/۴ درصد بود.

شاخص بهای این گروه، معادل ۱۰/۱ درصد نسبت به ماه مشابه سال گذشته بالا رفت (جداول شماره ۱ و ۴).

شاخص بهای تولید کننده در ایران

(۱۳۸۳ = ۱۰۰)



جدول شماره ۱
شاخص بهای تولید کننده در ایران

اعداد شاخص و درصد تغییر آنها

آذر ماه ۱۳۸۸

(۱۳۸۳=۱۰۰)

درصد تغییر				عدد شاخص	ضریب اهمیت	گروه
آذر ماه ۱۳۸۷ نسبت به		آذر ماه ۱۳۸۸ نسبت به				
ماه قبل	ماه مشابه سال قبل	ماه قبل	ماه مشابه سال قبل	آذر ماه ۱۳۸۸	سال پایه	
۲۰/۸	-۰/۳	۵/۶	۰/۷	۱۸۴/۹	۱۰۰/۰۰	شاخص کل
						گروه های اصلی و منتخب فرعی*:
						۱- کشاورزی، شکار و جنگلداری
۳۰/۹	۰/۳	۳/۷	۱/۲	۲۰۳/۶	۲۱/۳۵	کاشت محصولات زراعی، سبزی کاری، باغبانی و خزانه‌ای
۳۷/۰	۰/۳	۰/۰	۱/۴	۲۰۶/۷	۱۵/۵۳	کاشت غلات و سایر محصولات زراعی طبقه بندی نشده در جای دیگر
۴۹/۹	۰/۴	۱/۴	۱/۸	۲۰۶/۲	۷/۶۵	غلات
۵۳/۳	۰/۳	-۴/۷	۰/۷	۱۹۶/۳	۴/۸۵	نباتات علوفه‌ای
۷۱/۰	۰/۰	۶/۸	۰/۰	۲۴۸/۵	۱/۲۵	گیاهان صنعتی
۱۷/۴	۲/۶	۲۹/۲	۱۰/۷	۱۸۲/۴	۱/۱۸	حبوب
۳۴/۵	-۱/۵	۱/۰	۱/۸	۲۶۹/۲	۰/۳۷	کاشت سبزی‌ها و محصولات باغبانی به منظور تولید محصولات خاص و محصولات خزانه‌ای
۱۶/۰	۴/۴	-۸/۷	-۰/۹	۱۹۳/۰	۲/۴۷	محصولات جالیزی
۴۷/۵	۶/۳	-۱۴/۴	۲/۳	۱۵۲/۷	۰/۹۴	سبزی‌های ریشه‌ای
-۳۳/۲	۴/۲	۴۶/۲	۰/۲	۲۱۷/۶	۰/۷۵	سبزی‌های بوته‌ای
۳۵/۲	-۰/۲	-۳۵/۷	-۰/۲	۱۵۵/۴	۰/۵۷	سبزی‌های برگ‌ی
۸۹/۸	۳۴/۹	-۴۲/۷	۰/۸	۱۴۳/۵	۰/۱۳	محصولات خاص
۴۳/۱	-۰/۴	-۱۳/۵	-۱۰/۷	۷۳۶/۱	۰/۰۹	پرورش میوه، دانه‌های آجیلی، محصولات آشامیدنی و ادویه‌ای
۳۲/۴	-۱/۶	۱/۸	۱/۶	۲۱۳/۵	۵/۴۰	میوه‌های نیمه گرمسیری
۸/۶	-۵/۶	۲۲/۶	۳/۹	۲۶۸/۵	۱/۸۱	میوه‌های دانه‌دار
۳۴/۲	۰/۰	-۲۹/۵	۰/۱	۱۲۹/۶	۱/۳۴	میوه‌های هسته‌دار
۵/۰	۰/۰	۹۷/۸	۰/۰	۱۹۲/۳	۰/۸۸	میوه‌های خشک (آجیلی)
۱۴/۳	۳/۸	۲/۱	۰/۰	۱۸۰/۳	۰/۷۷	میوه‌های دانه‌ریز
۱۵۱/۰	۰/۰	-۳۰/۸	۰/۰	۳۰۶/۳	۰/۶۱	پرورش حیوانات
۱۴/۳	۰/۰	۱۶/۰	۰/۶	۱۹۵/۳	۵/۸۲	پرورش گاو، گوسفند و بز
۹/۳	۳/۵	۴۱/۳	۳/۳	۲۲۳/۱	۲/۱۶	تولید شیر
۲۷/۸	۰/۹	۱/۲	-۱/۲	۱۹۱/۰	۱/۸۶	پرورش طیور
۸/۰	-۶/۹	۵/۰	۰/۶	۱۴۱/۶	۱/۱۳	تولید سایر فرآورده‌های دامی
۴/۸	-۲/۶	۳/۰	-۳/۴	۲۰۷/۹	۰/۶۷	
۳۰/۹	۶/۴	۴/۵	-۳/۶	۲۰۰/۴	۰/۶۳	۲- ماهیگیری
۲۱/۰	۳/۱	۵/۲	۰/۸	۲۰۶/۴	۰/۳۵	ماهی آب‌های جنوب
۷۲/۷	-۱۲/۳	۲۱/۶	-۳۳/۵	۱۷۱/۶	۰/۰۶	ماهی آب‌های شمال
۴۲/۷	۱۷/۱	۰/۰	۰/۰	۱۹۸/۸	۰/۲۲	آبزی پروری
۲۰/۶	-۱/۳	۳/۸	۰/۶	۱۷۵/۲	۴۸/۰۶	۳- ساخت (صنعت)
۲۳/۱	۰/۳	۲/۱	۰/۲	۱۷۷/۳	۵/۸۴	ساخت محصولات غذایی و انواع آشامیدنی‌ها
۲۱/۹	۰/۱	-۵/۸	-۰/۸	۱۵۵/۹	۱/۸۳	تولید، عمل آوری و حفاظت گوشت، ماهی، میوه، سبزیجات، روغن‌ها و چربی‌ها از فساد
۱۹/۴	۰/۴	۱/۹	۱/۱	۱۵۲/۱	۰/۸۹	ساخت محصولات لبنی

* در برخی از گروه‌ها تمامی زیرگروه‌های مربوط ذکر نگردیده است، لذا جمع ضرایب اهمیت زیرگروه‌ها با ضریب اهمیت گروه اندکی تفاوت دارد.

درصد تغییر				عدد شاخص	ضریب اهمیت	گروه
آذر ماه ۱۳۸۷ نسبت به		آذر ماه ۱۳۸۸ نسبت به				
ماه قبل	ماه مشابه سال قبل	ماه قبل	ماه مشابه سال قبل	آذر ماه ۱۳۸۸	سال پایه	
۳۰/۲	-۰/۳	۱/۳	-۱/۴	۲۳۸/۷	۱/۰۲	ساخت محصولات از دانه‌های آسیاب شده، نشاسته، محصولات نشاسته‌ای و غذاهای آماده برای حیوانات
۱۹/۷	۱/۱	۱۱/۴	۲/۱	۱۸۲/۱	۱/۵۱	ساخت سایر محصولات غذایی
۲۴/۳	-۰/۰	۵/۴	-۰/۰	۱۶۳/۲	-۰/۵۹	ساخت انواع آشامیدنی‌ها
۴/۸	-۰/۰	۴/۷	-۰/۱	۱۱۴/۱	-۰/۱۵	ساخت محصولات از توتون و تنباکو
۱۱/۸	-۰/۸	۸/۲	-۰/۷	۱۷۰/۶	۱/۹۷	ساخت منسوجات
۶/۴	-۱/۷	۲/۵	-۱/۶	۱۳۹/۳	۱/۱۱	ریسندگی، بافندگی و تکمیل منسوجات
۱۷/۴	-۰/۱	۱۳/۷	-۰/۰	۲۱۲/۲	-۰/۸۳	ساخت سایر منسوجات
۱۷/۲	-۰/۵	۶/۳	-۰/۳	۱۷۸/۵	-۰/۰۲	ساخت انواع پارچه و کالای کشیاف و قلاب‌باف
۱۳/۲	۲/۴	۳/۲	-۰/۱	۱۶۴/۵	-۰/۰۸	ساخت پوشاک، عمل آوردن و رنگ کردن پوست خردار
۱۵/۱	-۱/۰	۳/۲	-۰/۳	۱۸۲/۳	-۰/۱۹	دباغی و پرداخت چرم، ساخت چمدان، کیف دستی، زین، براق و انواع پاپوش
۱۶/۱	-۰/۴	-۴/۷	-۰/۲	۱۵۰/۲	-۰/۱۳	ساخت چوب، محصولات چوب و چوب پنبه به استثنای مبلمان و ساخت کالا از نی و مواد حصیربافی
۱۸/۶	-۱/۵	-۱۱/۲	۱/۵	۱۶۹/۰	-۰/۵۴	ساخت کاغذ و محصولات کاغذی
۵۵/۷	-۱/۳	۱۲/۱	-۰/۰	۲۱۸/۱	۵/۶۰	ساخت کک و فرآورده‌های حاصل از تصفیه نفت
۶/۳	-۱۳/۷	۲۲/۱	۵/۰	۱۹۲/۳	۴/۷۸	ساخت موادشیمیایی و محصولات شیمیایی
۱۴/۵	-۰/۲	۶/۶	-۰/۱	۱۹۹/۰	۱/۲۴	ساخت محصولات از لاستیک و پلاستیک
۳۳/۲	-۰/۵	۲/۳	-۰/۱	۱۶۷/۸	۳/۰۲	ساخت سایر محصولات کانی غیرفلزی
۲۲/۵	-۰/۰	-۶/۰	-۰/۲	۱۹۸/۸	۶/۸۴	ساخت فلزات اساسی
۲۴/۸	-۰/۱	-۱۲/۳	-۱/۵	۱۹۴/۸	-۰/۷۳	ساخت محصولات فلزی فابریکی بجز ماشین آلات و تجهیزات
۱۹/۵	-۰/۰	۱/۱	-۰/۰	۱۷۷/۵	-۰/۲۴	ساخت ماشین آلات استخراج معدن و ساختمان
۰/۴	-۰/۱	-۹/۷	-۰/۰	۹۷/۹	-۰/۴۱	ساخت رادیو، تلویزیون و دستگاه‌ها و وسایل ارتباطی
۹/۷	-۰/۰	۱۲/۶	-۰/۰	۱۷۳/۰	-۰/۱۰	ساخت ابزار پزشکی، ابزار اپتیکی، ابزار دقیق، ساعت‌های مچی و انواع دیگر ساعت
۱۱/۹	۱/۳	۱/۲	-۰/۱	۱۲۹/۴	۹/۱۷	ساخت وسایل نقلیه موتوری
-۷/۱	-۰/۷	-۳/۷	-۰/۴	۱۱۶/۶	-۰/۳۰	ساخت سایر تجهیزات حمل و نقل
۳۰/۹	۱/۳	۱۶/۳	۱/۰	۲۳۲/۳	-۰/۸۸	۴- هتل و رستوران
۳۰/۰	-۰/۰	۲۱/۰	-۰/۰	۲۴۹/۹	-۰/۲۶	هتل و مهمانپذیر
۳۱/۳	۱/۸	۱۴/۲	۱/۴	۲۲۴/۹	-۰/۶۲	رستوران و بوفه
۸/۱	-۰/۱	۴/۴	-۰/۱	۱۵۹/۷	۲۱/۰۴	۵- حمل و نقل، انبارداری و ارتباطات
۷/۹	-۰/۱	۴/۸	-۰/۲	۱۶۷/۰	۱۷/۵۷	حمل و نقل زمینی
۲۲/۶	-۰/۱	۴/۱	-۰/۰	۱۶۶/۹	۱/۰۳	حمل و نقل هوایی
۳/۰	۱/۰	-۰/۶	-۰/۰	۱۰۴/۲	۲/۴۲	پست و مخابرات
۱۸/۳	۵/۳	۱۵/۲	۱/۷	۲۳۳/۷	۲/۴۳	۶- آموزش
۲۳/۹	۱/۰	۲۲/۰	۱/۲	۲۵۷/۸	۳/۹۵	۷- بهداشت و مددکاری اجتماعی
۳۳/۴	-۰/۹	۲۳/۰	۱/۴	۲۷۰/۶	۱/۶۶	۸- سایر فعالیت‌های خدمات عمومی، اجتماعی و شخصی
گروه‌های اختصاصی:						
۳۱/۰	-۰/۴	۳/۷	۱/۰	۲۰۳/۵	۲۱/۹۸	۱- کشاورزی، شکار، جنگلداری و ماهیگیری
۲۰/۶	-۱/۳	۳/۸	-۰/۶	۱۷۵/۲	۴۸/۰۶	۲- ساخت (صنعت)
۱۳/۷	-۰/۹	۱۰/۱	-۰/۶	۱۸۷/۰	۲۹/۹۶	۳- خدمات

جدول شماره ۲
شاخص بهای تولید کننده در ایران
اعداد شاخص کل، گروه‌های اصلی و اختصاصی
(۱۳۸۳=۱۰۰)

گروه	دوره	گروه‌های اصلی										شاخص کل
		کشاورزی، شکار و جنگلداری	ماهیگیری	ساخت (صنعت)	هتل و رستوران	حمل و نقل، انبارداری و ارتباطات	آموزش	مددکاری اجتماعی	بهداشت و مددکاری اجتماعی	سایر فعالیت‌های خدمات عمومی، اجتماعی و شخصی	کشاورزی، شکار، جنگلداری و ماهیگیری	
۱۳۷۶	۳۴/۷	۳۳/۵	۲۹/۹	۴۰/۳	۲۹/۸	۳۲/۸	۲۴/۴	۲۸/۵	۲۸/۰	۳۳/۴	۴۰/۱	۲۹/۰
۱۳۷۷	۴۱/۲	۴۱/۱	۳۸/۳	۴۷/۱	۳۷/۴	۳۷/۸	۲۶/۹	۳۵/۰	۳۳/۰	۴۱/۰	۴۷/۲	۳۴/۰
۱۳۷۸	۵۰/۶	۵۱/۱	۴۵/۶	۵۸/۷	۴۶/۷	۴۵/۳	۳۲/۲	۴۳/۸	۳۹/۷	۵۱/۰	۵۸/۷	۴۰/۵
۱۳۷۹	۵۸/۸	۶۰/۳	۵۷/۱	۶۷/۹	۵۵/۱	۴۹/۹	۴۱/۲	۵۲/۴	۴۷/۸	۶۰/۲	۶۷/۸	۴۶/۹
۱۳۸۰	۶۵/۳	۶۵/۳	۶۳/۴	۷۱/۴	۶۲/۵	۶۱/۸	۵۴/۷	۶۰/۹	۶۰/۵	۶۵/۲	۷۱/۴	۵۷/۸
۱۳۸۱	۷۴/۰	۷۳/۲	۷۸/۰	۷۸/۸	۷۳/۴	۷۳/۲	۶۷/۳	۷۱/۶	۶۷/۷	۷۳/۳	۷۸/۵	۶۹/۰
۱۳۸۲	۸۵/۶	۸۴/۸	۸۱/۶	۸۷/۲	۸۶/۲	۸۷/۶	۸۱/۴	۸۴/۲	۸۴/۷	۸۴/۸	۸۷/۱	۸۴/۳
۱۳۸۳	۱۰۰/۰	۱۰۰/۰	۱۰۰/۰	۱۰۰/۰	۱۰۰/۰	۱۰۰/۰	۱۰۰/۰	۱۰۰/۰	۱۰۰/۰	۱۰۰/۰	۱۰۰/۰	۱۰۰/۰
۱۳۸۴	۱۰۸/۸	۱۰۳/۲	۱۱۵/۷	۱۰۸/۲	۱۱۲/۱	۱۱۱/۹	۱۱۸/۷	۱۱۸/۶	۱۱۵/۱	۱۰۳/۶	۱۰۸/۲	۱۱۳/۵
۱۳۸۵	۱۲۱/۴	۱۱۶/۶	۱۲۷/۳	۱۲۰/۵	۱۲۵/۳	۱۲۱/۵	۱۴۳/۴	۱۳۶/۹	۱۳۲/۶	۱۱۶/۹	۱۲۰/۵	۱۲۶/۰
۱۳۸۶	۱۳۹/۵	۱۴۱/۲	۱۴۲/۴	۱۳۶/۳	۱۴۸/۰	۱۳۶/۲	۱۶۳/۵	۱۶۲/۹	۱۵۸/۱	۱۴۱/۲	۱۳۶/۳	۱۴۳/۵
۱۳۸۷	۱۶۸/۶	۱۷۹/۷	۱۷۳/۳	۱۶۶/۷	۱۹۲/۱	۱۴۹/۱	۱۸۷/۵	۲۰۱/۲	۲۰۹/۷	۱۷۹/۵	۱۶۶/۷	۱۶۳/۷
۱۳۸۷												
آذر	۱۷۵/۱	۱۹۶/۴	۱۹۱/۸	۱۶۸/۸	۱۹۹/۸	۱۵۲/۹	۲۰۲/۹	۲۱۱/۳	۲۲۰/۰	۱۹۶/۳	۱۶۸/۸	۱۶۹/۸
دی	۱۷۳/۷	۱۹۴/۸	۱۹۰/۵	۱۶۷/۰	۲۰۱/۷	۱۵۱/۳	۲۰۳/۰	۲۱۲/۳	۲۲۲/۰	۱۹۴/۷	۱۶۷/۰	۱۶۸/۹
بهمن	۱۷۳/۱	۱۹۴/۵	۱۹۱/۲	۱۶۵/۶	۲۰۲/۶	۱۵۱/۶	۲۰۳/۴	۲۱۳/۲	۲۲۵/۸	۱۹۴/۴	۱۶۵/۶	۱۶۹/۵
اسفند	۱۷۲/۶	۱۹۶/۳	۱۸۳/۷	۱۶۲/۵	۲۰۵/۱	۱۵۳/۷	۲۰۳/۶	۲۱۵/۲	۲۲۹/۸	۱۹۵/۹	۱۶۲/۵	۱۷۱/۶
۱۳۸۸												
فروردین	۱۷۲/۸	۱۹۵/۲	۱۸۶/۳	۱۶۲/۶	۲۱۰/۵	۱۵۴/۵	۲۰۳/۶	۲۱۶/۸	۲۳۶/۱	۱۹۴/۹	۱۶۲/۶	۱۷۲/۹
اردیبهشت	۱۷۳/۹	۱۹۶/۹	۲۰۲/۶	۱۶۳/۴	۲۱۳/۹	۱۵۴/۶	۲۰۳/۹	۲۱۸/۶	۲۴۴/۵	۱۹۷/۱	۱۶۳/۴	۱۷۳/۸
خرداد	۱۷۶/۰	۱۹۹/۴	۱۹۸/۵	۱۶۶/۰	۲۱۶/۳	۱۵۵/۱	۲۰۴/۹	۲۲۱/۶	۲۴۷/۸	۱۹۹/۴	۱۶۶/۰	۱۷۴/۸
تیر	۱۷۸/۸	۲۰۳/۱	۲۰۳/۸	۱۶۸/۵	۲۱۸/۹	۱۵۷/۱	۲۰۵/۵	۲۲۷/۱	۲۵۲/۲	۲۰۳/۱	۱۶۸/۵	۱۷۷/۴
مرداد	۱۸۰/۸	۲۰۳/۶	۲۱۰/۱	۱۷۱/۲	۲۲۱/۸	۱۵۷/۳	۲۰۵/۸	۲۳۹/۷	۲۵۴/۸	۲۰۳/۸	۱۷۱/۲	۱۷۹/۴
شهریور	۱۷۹/۸	۱۹۴/۲	۲۰۷/۶	۱۷۲/۴	۲۲۲/۹	۱۵۷/۵	۲۰۶/۶	۲۴۸/۰	۲۵۷/۷	۱۹۴/۶	۱۷۲/۴	۱۸۰/۹
مهر	۱۸۰/۵	۱۹۴/۴	۲۰۰/۷	۱۷۲/۰	۲۲۷/۵	۱۵۹/۳	۲۱۳/۱	۲۵۲/۲	۲۶۳/۹	۱۹۴/۵	۱۷۲/۰	۱۸۳/۷
آبان	۱۸۳/۷	۲۰۱/۲	۲۰۷/۸	۱۷۴/۲	۲۳۰/۱	۱۵۹/۵	۲۲۹/۷	۲۵۴/۷	۲۶۶/۸	۲۰۱/۴	۱۷۴/۲	۱۸۵/۸
آذر	۱۸۴/۹	۲۰۳/۶	۲۰۰/۴	۱۷۵/۲	۲۳۲/۳	۱۵۹/۷	۲۳۳/۷	۲۵۷/۸	۲۷۰/۶	۲۰۳/۵	۱۷۵/۲	۱۸۷/۰

* - این گروه اختصاصی در تجدیدنظر قبلی (۱۳۷۶=۱۰۰)، شامل "مواد معدنی، محصولات صنعتی و تامین آب، برق و گاز" بوده است.

جدول شماره ۳

شاخص بهای تولید کننده در ایران

اعداد شاخص کل به تفکیک ماه و درصد تغییر سالانه آن در سالهای مختلف

(۱۳۸۳=۱۰۰)

درصد تغییر سالانه*	متوسط سال	اسفند	بهمن	دی	آذر	آبان	مهر	شهریور	مرداد	تیر	خرداد	اردیبهشت	فروردین	ماه
														سال
—	۶/۲	۶/۸	۶/۶	۶/۵	۶/۴	۶/۲	۶/۱	۶/۱	۶/۰	۶/۰	۶/۰	۶/۰	۶/۱	۱۳۶۹
۲۲/۶	۷/۷	۸/۷	۸/۴	۸/۱	۷/۹	۷/۷	۷/۶	۷/۵	۷/۵	۷/۴	۷/۲	۷/۱	۷/۰	۱۳۷۰
۲۷/۶	۹/۸	۱۰/۹	۱۰/۵	۱۰/۳	۹/۹	۹/۸	۹/۷	۹/۷	۹/۶	۹/۴	۹/۳	۹/۱	۹/۱	۱۳۷۱
۲۴/۰	۱۲/۱	۱۳/۷	۱۳/۳	۱۲/۹	۱۲/۷	۱۲/۲	۱۲/۱	۱۱/۷	۱۱/۶	۱۱/۵	۱۱/۴	۱۱/۲	۱۱/۰	۱۳۷۲
۳۲/۸	۱۶/۱	۱۹/۲	۱۸/۲	۱۷/۴	۱۶/۸	۱۶/۳	۱۶/۳	۱۵/۵	۱۵/۱	۱۴/۹	۱۴/۸	۱۴/۴	۱۴/۱	۱۳۷۳
۴۷/۵	۲۳/۸	۲۶/۵	۲۶/۱	۲۵/۶	۲۴/۸	۲۴/۲	۲۳/۸	۲۳/۵	۲۲/۹	۲۲/۴	۲۲/۳	۲۲/۳	۲۰/۶	۱۳۷۴
۲۶/۴	۳۰/۰	۳۱/۹	۳۱/۷	۳۱/۱	۳۰/۹	۳۰/۲	۲۹/۹	۲۹/۷	۲۹/۶	۲۹/۳	۲۹/۲	۲۸/۷	۲۷/۷	۱۳۷۵
۱۵/۶	۳۴/۷	۳۶/۹	۳۶/۷	۳۶/۵	۳۵/۲	۳۵/۰	۳۴/۹	۳۴/۹	۳۴/۰	۳۳/۶	۳۳/۳	۳۳/۰	۳۲/۴	۱۳۷۶
۱۸/۷	۴۱/۲	۴۳/۸	۴۳/۵	۴۳/۲	۴۲/۰	۴۱/۸	۴۱/۵	۴۱/۱	۴۰/۲	۳۹/۸	۳۹/۶	۳۹/۱	۳۸/۷	۱۳۷۷
۲۲/۹	۵۰/۶	۵۴/۷	۵۳/۷	۵۳/۰	۵۲/۱	۵۱/۵	۵۱/۱	۵۰/۵	۴۹/۸	۴۹/۱	۴۸/۰	۴۷/۲	۴۶/۶	۱۳۷۸
۱۶/۲	۵۸/۸	۶۲/۱	۶۰/۵	۶۰/۳	۶۰/۰	۵۹/۵	۵۸/۹	۵۸/۷	۵۸/۳	۵۷/۸	۵۷/۳	۵۶/۵	۵۶/۳	۱۳۷۹
۱۰/۹	۶۵/۳	۶۸/۴	۶۷/۳	۶۶/۵	۶۶/۴	۶۵/۹	۶۵/۶	۶۵/۰	۶۴/۷	۶۴/۳	۶۳/۳	۶۳/۲	۶۲/۶	۱۳۸۰
۱۳/۵	۷۴/۰	۷۸/۸	۷۸/۱	۷۶/۹	۷۶/۰	۷۵/۱	۷۳/۸	۷۳/۸	۷۳/۰	۷۲/۳	۷۰/۹	۷۰/۲	۶۹/۶	۱۳۸۱
۱۵/۶	۸۵/۶	۹۰/۲	۸۹/۲	۸۸/۴	۸۸/۰	۸۷/۱	۸۶/۱	۸۵/۵	۸۵/۶	۸۴/۴	۸۲/۲	۸۰/۸	۷۹/۹	۱۳۸۲
۱۶/۸	۱۰۰/۰	۱۰۵/۳	۱۰۴/۷	۱۰۳/۶	۱۰۳/۰	۱۰۲/۶	۱۰۱/۱	۹۹/۰	۹۸/۷	۹۷/۰	۹۶/۰	۹۵/۲	۹۳/۶	۱۳۸۳
۸/۸	۱۰۸/۸	۱۱۱/۸	۱۱۱/۳	۱۱۱/۱	۱۰۹/۸	۱۰۹/۹	۱۰۸/۴	۱۰۷/۸	۱۰۷/۳	۱۰۷/۲	۱۰۷/۳	۱۰۷/۱	۱۰۶/۶	۱۳۸۴
۱۱/۶	۱۲۱/۴	۱۲۸/۱	۱۲۷/۷	۱۲۶/۷	۱۲۵/۲	۱۲۳/۹	۱۲۲/۶	۱۲۰/۲	۱۱۹/۳	۱۱۷/۶	۱۱۵/۸	۱۱۵/۰	۱۱۴/۲	۱۳۸۵
۱۴/۹	۱۳۹/۵	۱۵۰/۰	۱۴۷/۶	۱۴۶/۱	۱۴۵/۰	۱۴۲/۸	۱۳۹/۷	۱۳۸/۷	۱۳۶/۹	۱۳۴/۲	۱۳۲/۶	۱۳۱/۲	۱۲۹/۵	۱۳۸۶
۲۰/۹	۱۶۸/۶	۱۷۲/۶	۱۷۳/۱	۱۷۳/۷	۱۷۵/۱	۱۷۵/۶	۱۷۴/۴	۱۷۲/۶	۱۶۹/۶	۱۶۵/۶	۱۶۰/۱	۱۵۷/۵	۱۵۳/۴	۱۳۸۷
					۱۸۴/۹	۱۸۳/۷	۱۸۰/۵	۱۷۹/۸	۱۸۰/۸	۱۷۸/۸	۱۷۶/۰	۱۷۳/۹	۱۷۲/۸	۱۳۸۸

<

*- درصد تغییر از اعداد کامل محاسبه شده است.

جدول شماره ۴

شاخص بهای تولید کننده در ایران

درصد تغییر شاخص کل، گروه‌های اصلی و اختصاصی طی دوره دوازده ماهه

(۱۳۸۳=۱۰۰)

دوازده ماه منتهی به آذر ماه ۱۳۸۸ نسبت به دوازده ماه منتهی به آذر ماه ۱۳۸۷	نه ماه اول سال ۱۳۸۸ نسبت به دوره مشابه سال قبل	آذر ماه ۱۳۸۸ نسبت به ماه مشابه سال قبل	دوره گروه
۹/۴	۷/۱	۵/۶	شاخص کل
			گروه‌های اصلی :
۱۷/۵	۱۴/۱	۳/۷	۱- کشاورزی، شکار و جنگلداری
۱۹/۸	۲۰/۰	۴/۵	۲- ماهیگیری
۴/۳	۱/۳	۳/۸	۳- ساخت (صنعت)
۱۹/۷	۱۷/۶	۱۶/۳	۴- هتل و رستوران
۶/۲	۶/۲	۴/۴	۵- حمل و نقل، انبارداری و ارتباطات
۱۶/۳	۱۶/۲	۱۵/۲	۶- آموزش
۲۱/۰	۲۰/۵	۲۲/۰	۷- بهداشت و مددکاری اجتماعی
۲۶/۵	۲۴/۸	۲۳/۰	۸- سایر فعالیت های خدمات عمومی، اجتماعی و شخصی
			گروه های اختصاصی:
۱۷/۵	۱۴/۳	۳/۷	۱- کشاورزی، شکار، جنگلداری و ماهیگیری
۴/۳	۱/۳	۳/۸	۲- ساخت (صنعت)
۱۱/۴	۱۱/۱	۱۰/۱	۳- خدمات