



بانک مرکزی جمهوری اسلامی ایران  
مدیریت کل آمارهای اقتصادی  
اداره آمار اقتصادی  
دایره شاخص بهای تولیدکننده

## شاخص بهای تولیدکننده در ایران

دی ماه ۱۳۸۸

(۱۰۰ = ۱۳۸۳)

«نقل مطالب فقط با ذکر ماخذ مجاز است»


بهمن ماه ۱۳۸۸


[www.cbi.ir](http://www.cbi.ir)


بسمه تعالی

درصد تغییر شاخص کل بهای تولید کننده در ایران

( $100 = 1383$ )

افزایش 

ثابت 

کاهش 

آذر ماه ۱۳۸۸ نسبت به



ماه قبل

۰/۷

دی ماه ۱۳۸۸ نسبت به



ماه قبل

۰/۵

آذر ماه ۱۳۸۸ نسبت به



ماه مشابه سال قبل

۵/۶

دی ماه ۱۳۸۸ نسبت به



ماه مشابه سال قبل

۷/۰

نهم ماه اول سال ۱۳۸۸ نسبت به



دوره مشابه سال قبل

۷/۱

ده ماه اول سال ۱۳۸۸ نسبت به



دوره مشابه سال قبل

۷/۱

دوازده ماه منتهی به آذر ماه ۱۳۸۸ نسبت به



دوازده ماه منتهی به آذر ماه ۱۳۸۷

۹/۴

دوازده ماه منتهی به دی ماه ۱۳۸۸ نسبت به






دوازده ماه منتهی به دی ماه ۱۳۸۷

۸/۵

## خلاصه نتایج شاخص بهای تولید کننده در ایران

دی ماه ۱۳۸۸

(۱۳۸۳=۱۰۰)

افزایش   
ثابت   
کاهش 

درصد تغییر نسبت به

ماه مشابه سال قبل		ماه قبل		گروه‌های اصلی
۷/۰		۰/۵		شاخص کل
				گروه‌های اصلی :
۴/۲		۰/۳		۱- کشاورزی، شکار و جنگلداری
۵/۸		۰/۵		۲- ماهیگیری
۵/۹		۱/۰		۳- ساخت (صنعت)
۱۶/۰		۰/۷		۴- هتل و رستوران
۵/۸		۰/۲		۵- حمل و نقل، انبارداری و ارتباطات
۱۵/۲		۰/۰		۶- آموزش
۲۲/۶		۰/۹		۷- بهداشت و مددکاری اجتماعی
۲۲/۳		۰/۳		۸- سایر فعالیت‌های خدمات عمومی، اجتماعی و شخصی
				گروه‌های اختصاصی :
۴/۲		۰/۳		۱- کشاورزی، شکار، جنگلداری و ماهیگیری
۵/۹		۱/۰		۲- ساخت (صنعت)
۱۱/۱		۰/۳		۳- خدمات

## شاخص بهای تولید کننده در ایران

دی ماه ۱۳۸۸

(۱۳۸۳ = ۱۰۰)

شاخص بهای تولید کننده در ایران در دی ماه ۱۳۸۸ به عدد ۱۸۵/۸ رسید که نسبت به ماه قبل معادل ۰/۵ درصد و نسبت به ماه مشابه سال گذشته برابر ۷/۰ درصد افزایش داشته است (جداول شماره ۱ و ۴).

شاخص مذکور، طی ده ماه اول سال جاری به میزان ۷/۱ درصد نسبت به دوره مشابه سال قبل افزایش یافت (جدول شماره ۴).

شاخص بهای تولید کننده در ایران، در دوازده ماه منتهی به دی ماه ۱۳۸۸ نسبت به دوازده ماه منتهی به دی ماه ۱۳۸۷ معادل ۸/۵ درصد افزایش نشان می‌دهد (جدول شماره ۴).

در ماه مورد گزارش، بالا رفتن اقلام و گروه‌هایی نظیر ذرت دانه‌ای، کلزا و گلرنگ، سبزی‌های بوته‌ای، پرورش گاو، گوسفند و بز، ماهی آب‌های جنوب، کنجاله کلزا، انواع نان، نوشابه گازدار، روغن موتور، تصفیه اول، متانول، بنزن، اوره، آمونیاک صادراتی، پلاستیک مصنوعی مصرف داخلی، تیر آهن، مس مفتول، شمش آلومینیوم، محصولات روی و سرب، تراکتور، بولدوزر، ساخت انواع سیم، کابل مخابراتی و مسی، موسسات کرایه دهنده اتومبیل و فعالیت‌های بیمارستانی بیشترین اثر را در افزایش شاخص بهای تولید کننده نسبت به ماه قبل داشت. ضمناً در این ماه، شاخص بهای برخی از اقلام و گروه‌ها مانند سبزی‌های برگی، میوه‌های نیمه گرمسیری، مرغ، تخم‌مرغ، ماهی آب‌های شمال، گوگرد، سیمان و لوله اسپیرال پایین آمد.

## گروه‌های اختصاصی

### ۱- کشاورزی، شکار، جنگلداری و ماهیگیری

در دی ماه ۱۳۸۸، پایین آمدن شاخص بهای اقلام و گروه‌هایی مانند سبزی‌های برگی برابر ۹/۵ درصد، میوه‌های نیمه‌گرمسیری ۲/۱ درصد، مرغ ۸/۲ درصد، تخم‌مرغ ۲۰/۴ درصد و ماهی آب‌های شمال ۱۰/۹ درصد همراه با بالا رفتن شاخص بهای اقلام و گروه‌هایی نظیر ذرت دانه‌ای معادل ۴/۷ درصد، کلزا و گلرنگ ۲۲/۵ درصد، سبزی‌های بوته‌ای ۱/۷ درصد، پرورش گاو، گوسفند و بز ۵/۲ درصد و ماهی آب‌های جنوب ۲/۵ درصد موجب گردید تا شاخص بهای گروه اختصاصی کشاورزی، شکار، جنگلداری و ماهیگیری کاهش اندکی به میزان ۰/۳ درصد نسبت به ماه قبل نشان دهد.

شاخص بهای گروه مذکور، به میزان ۴/۲ درصد از عدد شاخص ماه مشابه سال گذشته بالاتر بوده است (جداول شماره ۱ و ۴).

### ۲- ساخت (صنعت)

در ماه مورد گزارش، افزایش شاخص بهای اقلام و گروه‌هایی نظیر کنجاله کلزا ۹/۳ درصد، انواع نان ۱/۷ درصد الی ۵۳/۲ درصد، نوشابه گازدار ۴/۳ درصد، روغن موتور تصفیه اول ۴/۴ درصد، متانول ۱۶/۹ درصد، بنزن ۱۶/۹ درصد، اوره ۲/۰ درصد، آمونیاک صادراتی ۱۱/۵ درصد، پلاستیک مصنوعی مصرف داخله ۴/۸ درصد، تیرآهن ۵/۱ درصد، مس مفتول ۵/۳ درصد، شمش آلومینیوم ۳/۹ درصد، محصولات روی و سرب ۵/۷ درصد، تراکتور ۲/۲ درصد، بولدوزر ۶/۷ درصد، ساخت انواع سیم ۱۱/۰ درصد، کابل مخابراتی ۱۱/۳ درصد و کابل مسی ۹/۰ درصد موجب گردید تا شاخص بهای گروه اختصاصی ساخت (صنعت) نسبت به ماه قبل معادل ۱/۰ درصد افزایش نشان دهد. در این گروه، شاخص بهای تعدادی از اقلام و گروه‌ها مانند گوگرد ۱۱/۱ درصد، سیمان ۳/۵ درصد و لوله اسپیرال ۴/۳ درصد پایین آمد.

شاخص بهای گروه مزبور، در مقایسه با ماه مشابه سال قبل برابر  $5/9$  درصد افزایش یافت (جداول شماره ۱ و ۴).

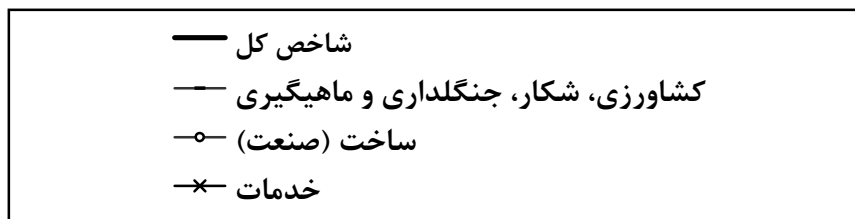
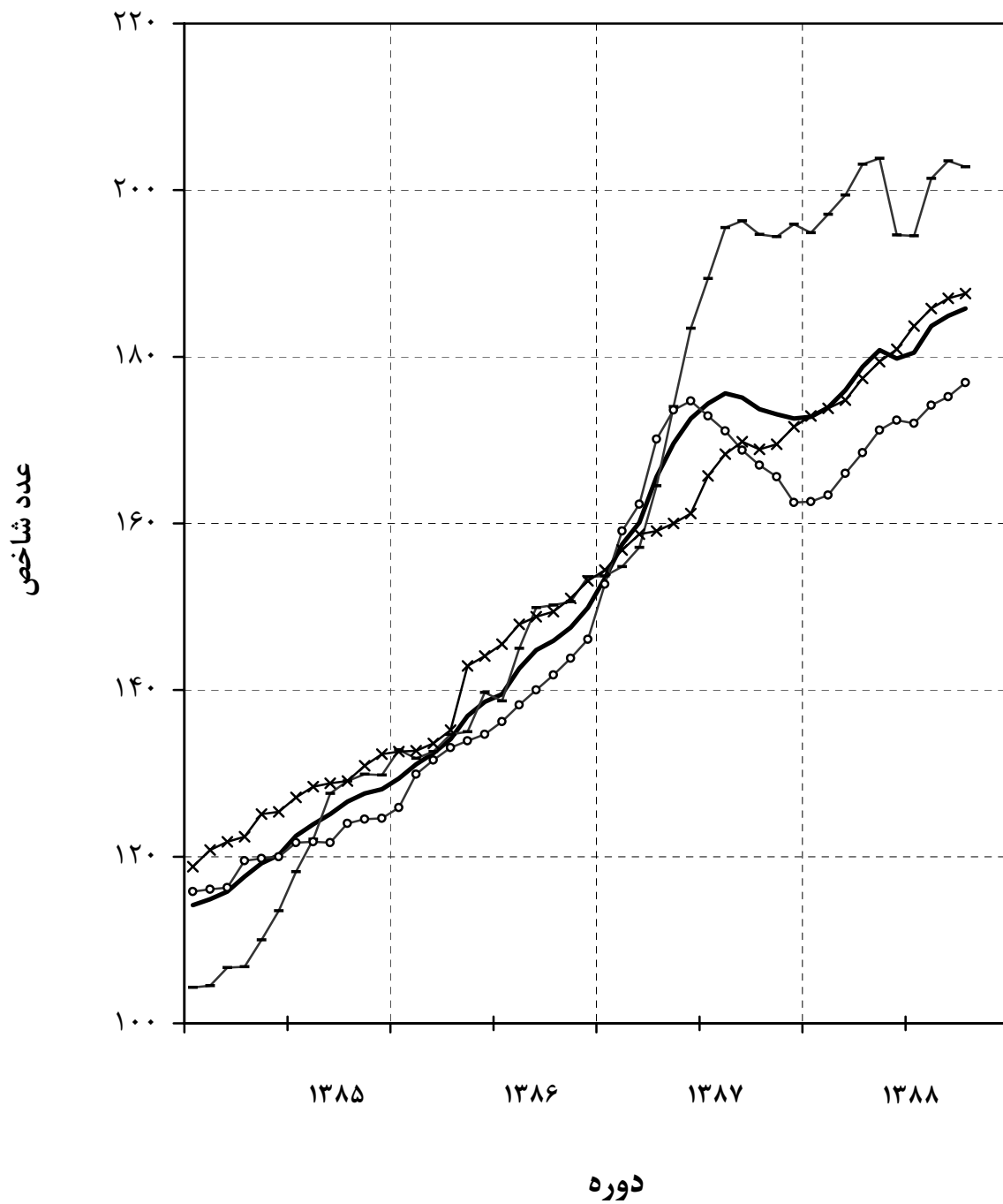
### ۳- خدمات

در ماه مورد بررسی، شاخص بهای گروه اختصاصی خدمات نسبت به ماه قبل معادل  $0/3$  درصد بالا رفت که بیشتر به سبب افزایش شاخص بهای موسسات کرایه دهنده اتومبیل به میزان  $2/0$  درصد و فعالیت‌های بیمارستانی  $1/4$  درصد بود.

شاخص بهای این گروه، معادل  $11/1$  درصد نسبت به ماه مشابه سال گذشته بالا رفت (جداول شماره ۱ و ۴).

## شاخص بهای تولید کننده در ایران

(۱۳۸۳ = ۱۰۰)



جدول شماره ۱  
شاخص بهای تولید کننده در ایران

اعداد شاخص و درصد تغییر آن‌ها

دی ماه ۱۳۸۸

(۱۳۸۳=۱۰۰)

درصد تغییر				عدد شاخص	ضریب اهمیت	گروه
دی ماه ۱۳۸۷ نسبت به		دی ماه ۱۳۸۸ نسبت به				
ماه قبل	ماه مشابه سال قبل	ماه قبل	ماه مشابه سال قبل	دی ماه ۱۳۸۸	سال پایه	
۱۸/۹	-۰/۸	۷/۰	۰/۵	۱۸۵/۸	۱۰۰/۰۰	<b>شاخص کل</b>
۲۹/۷	-۰/۸	۴/۲	-۰/۳	۲۰۲/۹	۲۱/۳۵	<b>گروه های اصلی و منتخب فرعی*:</b>
۳۷/۶	-۰/۱	۰/۰	-۰/۱	۲۰۶/۵	۱۵/۵۳	<b>۱- کشاورزی، شکار و جنگلداری</b>
۴۸/۹	-۰/۲	۲/۰	۰/۴	۲۰۷/۰	۷/۶۵	کاشت محصولات زراعی، سبزی کاری، باغبانی و خزانه‌ای
۵۲/۷	-۰/۳	-۴/۱	۰/۳	۱۹۶/۹	۴/۸۵	کاشت غلات و سایر محصولات زراعی طبقه‌بندی نشده در جای دیگر
۷۰/۷	۰/۰	۶/۸	۰/۰	۲۴۸/۵	۱/۲۵	غلات
۱۶/۵	۰/۰	۳۱/۰	۱/۴	۱۸۵/۰	۱/۱۸	نباتات علوفه‌ای
۲۸/۹	۰/۰	۱/۰	۰/۰	۲۶۹/۲	۰/۳۷	گیاهان صنعتی
۱۶/۴	-۰/۱	-۸/۳	۰/۴	۱۹۳/۷	۲/۴۷	حبوب
۵۰/۵	۲/۲	-۱۵/۳	۱/۰	۱۵۴/۳	۰/۹۴	کاشت سبزی‌ها و محصولات باغبانی به منظور تولید محصولات خاص و محصولات خزانه‌ای
-۳۳/۵	-۰/۲	۴۶/۱	-۰/۳	۲۱۷/۰	۰/۷۵	محصولات جالیزی
۳۵/۰	۰/۱	-۳۴/۷	۱/۷	۱۵۸/۱	۰/۵۷	سبزی‌های ریشه‌ای
۱۰۲/۸	-۱۱/۹	-۴۱/۲	-۹/۵	۱۲۹/۸	۰/۱۳	سبزی‌های بوته‌ای
۴۳/۱	۰/۰	-۱۲/۳	۱/۴	۷۴۶/۵	۰/۰۹	سبزی‌های برگ‌ی
۳۵/۰	-۰/۱	۱/۰	-۰/۹	۲۱۱/۶	۵/۴۰	محصولات خاص
۱۳/۶	-۰/۴	۲۰/۵	-۲/۱	۲۶۲/۹	۱/۸۱	پرورش میوه، دانه‌های آجیلی، محصولات آشامیدنی و ادویه‌ای
۳۴/۲	۰/۰	-۲۹/۵	۰/۰	۱۲۹/۶	۱/۳۴	میوه‌های نیمه‌گرمسیری
۵/۰	۰/۰	۹۷/۸	۰/۰	۱۹۲/۳	۰/۸۸	میوه‌های دانه‌دار
۱۴/۳	۰/۰	۲/۱	۰/۰	۱۸۰/۳	۰/۷۷	میوه‌های هسته‌دار
۱۵۱/۰	۰/۰	-۳۰/۸	۰/۰	۳۰۶/۳	۰/۶۱	میوه‌های خشک (آجیلی)
۸/۶	-۳/۰	۱۸/۲	-۱/۱	۱۹۳/۲	۵/۸۲	میوه‌های دانه‌ریز
۱۳/۵	۳/۷	۴۳/۳	۵/۲	۲۳۴/۸	۲/۱۶	پرورش حیوانات
۲۴/۹	۰/۸	۰/۲	-۰/۱	۱۹۰/۸	۱/۸۶	پرورش گاو، گوسفند و بز
-۷/۵	-۱۲/۵	۱۰/۲	-۸/۲	۱۳۰/۰	۱/۱۳	تولید شیر
-۱۹/۳	-۱۸/۹	۵/۱	-۱۷/۳	۱۷۲/۰	۰/۶۷	پرورش طیور
۲۸/۰	-۰/۷	۵/۸	۰/۵	۲۰۱/۵	۰/۶۳	تولید سایر فرآورده‌های دامی
۱۹/۰	۱/۲	۶/۵	۲/۵	۲۱۱/۶	۰/۳۵	<b>۲- ماهیگیری</b>
۴۵/۵	-۱۹/۵	۳۴/۶	-۱۰/۹	۱۵۲/۹	۰/۰۶	ماهی آب‌های جنوب
۴۲/۷	۰/۰	۰/۰	۰/۰	۱۹۸/۸	۰/۲۲	ماهی آب‌های شمال
۱۷/۸	-۱/۱	۵/۹	۱/۰	۱۷۶/۹	۴۸/۰۶	آبزی پروری
۱۸/۵	-۱/۳	۴/۹	۱/۴	۱۷۹/۸	۵/۸۴	<b>۳- ساخت (صنعت)</b>
۱۲/۰	-۳/۹	-۰/۹	۱/۱	۱۵۷/۶	۱/۸۳	ساخت محصولات غذایی و انواع آشامیدنی‌ها
۱۷/۴	۰/۲	۲/۱	۰/۴	۱۵۲/۷	۰/۸۹	تولید، عمل آوری و حفاظت گوشت، ماهی، میوه، سبزیجات، روغن‌ها و چربی‌ها از فساد
						ساخت محصولات لبنی

\* در برخی از گروه‌ها تمامی زیرگروه‌های مربوط ذکر نگردیده است، لذا جمع ضرایب اهمیت زیرگروه‌ها با ضریب اهمیت گروه اندکی تفاوت دارد.



درصد تغییر		عدد شاخص		ضریب اهمیت سال پایه	گروه	
دی ماه ۱۳۸۷ نسبت به		دی ماه ۱۳۸۸ نسبت به				
ماه قبل	ماه مشابه سال قبل	ماه قبل	ماه مشابه سال قبل			
۲۳/۴	-۱/۹	۴/۰	۰/۸	۲۴۰/۵	۱/۰۲	ساخت محصولات از دانه‌های آسیاب شده، نشاسته، محصولات نشاسته‌ای و غذاهای آماده برای حیوانات
۱۶/۹	-۲/۰	۱۵/۷	۱/۸	۱۸۵/۴	۱/۵۱	ساخت سایر محصولات غذایی
۳۴/۵	۸/۲	۱/۶	۴/۲	۱۷۰/۱	۰/۵۹	ساخت انواع آشامیدنی‌ها
۴/۸	۰/۰	۵/۳	۰/۶	۱۱۴/۸	۰/۱۵	ساخت محصولات از توتون و تنباکو
۸/۱	-۰/۴	۸/۸	۰/۱	۱۷۰/۸	۱/۹۷	ساخت منسوجات
۲/۰	-۰/۹	۳/۵	۰/۱	۱۳۹/۴	۱/۱۱	ریسندگی، بافندگی و تکمیل منسوجات
۱۴/۴	-۰/۲	۱۴/۱	۰/۱	۲۱۲/۵	۰/۸۳	ساخت سایر منسوجات
۲۴/۵	۶/۸	-۰/۳	۰/۲	۱۷۸/۸	۰/۰۲	ساخت انواع پارچه و کالای کشفاف و قلاب‌باف
۱۷/۳	۳/۷	-۰/۵	-۰/۱	۱۶۴/۴	۰/۰۸	ساخت پوشاک، عمل آوردن و رنگ کردن پوست خزندار
۱۳/۳	-۰/۸	۴/۳	۰/۲	۱۸۲/۷	۰/۱۹	دباغی و پرداخت چرم، ساخت چمدان، کیف دستی، زین، یراق و انواع پایوش
۱۴/۰	-۱/۸	-۲/۹	۰/۰	۱۵۰/۲	۰/۱۳	ساخت چوب، محصولات چوب و چوب پنبه به استثنای میلمان و ساخت کالا از نی و مواد حصیربافی
۱۸/۳	-۰/۲	-۱۰/۶	۰/۵	۱۶۹/۸	۰/۵۴	ساخت کاغذ و محصولات کاغذی
۵۵/۷	۰/۰	۱۲/۵	۰/۴	۲۱۸/۹	۵/۶۰	ساخت کک و فرآورده‌های حاصل از تصفیه نفت
-۰/۶	-۲/۲	۲۸/۶	۳/۰	۱۹۸/۱	۴/۷۸	ساخت موادشیمیایی و محصولات شیمیایی
۸/۲	-۰/۶	۷/۱	-۰/۱	۱۹۸/۸	۱/۲۴	ساخت محصولات از لاستیک و پلاستیک
۳۳/۲	۰/۲	۰/۲	-۱/۸	۱۶۴/۸	۳/۰۲	ساخت سایر محصولات کانی غیرفلزی
۱۷/۵	-۳/۱	-۱/۹	۱/۲	۲۰۱/۱	۶/۸۴	ساخت فلزات اساسی
۱۹/۰	-۲/۷	-۹/۵	۰/۳	۱۹۵/۴	۰/۷۳	ساخت محصولات فلزی فابریکی بجز ماشین آلات و تجهیزات
۸/۶	۰/۰	۳/۵	۲/۴	۱۸۱/۷	۰/۲۴	ساخت ماشین آلات استخراج معدن و ساختمان
۰/۶	۰/۲	-۹/۹	۰/۰	۹۷/۹	۰/۴۱	ساخت رادیو، تلویزیون و دستگاه‌ها و وسایل ارتباطی
۸/۶	-۰/۱	۱۲/۸	۰/۱	۱۷۳/۲	۰/۱۰	ساخت ابزار پزشکی، ابزار اپتیکی، ابزار دقیق، ساعت‌های مچی و انواع دیگر ساعت
۱۲/۲	۰/۳	۰/۹	۰/۰	۱۲۹/۴	۹/۱۷	ساخت وسایل نقلیه موتوری
-۶/۴	۰/۷	-۴/۳	۰/۰	۱۱۶/۶	۰/۳۰	ساخت سایر تجهیزات حمل و نقل
۲۹/۸	۱/۰	۱۶/۰	۰/۷	۲۳۴/۰	۰/۸۸	<b>۴- هتل و رستوران</b>
۲۸/۸	۱/۳	۱۹/۵	۰/۰	۲۴۹/۸	۰/۲۶	هتل و مهمانپذیر
۳۰/۲	۰/۹	۱۴/۵	۱/۱	۲۲۷/۴	۰/۶۲	رستوران و بوفه
۷/۰	-۱/۰	۵/۸	۰/۲	۱۶۰/۰	۲۱/۰۴	<b>۵- حمل و نقل، انبارداری و ارتباطات</b>
۶/۵	-۱/۳	۶/۵	۰/۲	۱۶۷/۴	۱۷/۵۷	حمل و نقل زمینی
۲۴/۴	۱/۹	۲/۱	۰/۰	۱۶۶/۹	۱/۰۳	حمل و نقل هوایی
۲/۷	-۰/۳	۱/۰	۰/۱	۱۰۴/۳	۲/۴۲	پست و مخابرات
۱۶/۳	۰/۰	۱۵/۲	۰/۰	۲۳۳/۸	۲/۴۳	<b>۶- آموزش</b>
۲۳/۵	۰/۵	۲۲/۶	۰/۹	۲۶۰/۲	۳/۹۵	<b>۷- بهداشت و مددکاری اجتماعی</b>
۳۳/۰	۰/۹	۲۲/۳	۰/۳	۲۷۱/۴	۱/۶۶	<b>۸- سایر فعالیت‌های خدمات عمومی، اجتماعی و شخصی</b>
<b>گروه‌های اختصاصی:</b>						
۲۹/۶	-۰/۸	۴/۲	-۰/۳	۲۰۲/۸	۲۱/۹۸	۱- کشاورزی، شکار، جنگلداری و ماهیگیری
۱۷/۸	-۱/۱	۵/۹	۱/۰	۱۷۶/۹	۴۸/۰۶	۲- ساخت (صنعت)
۱۲/۷	-۰/۵	۱۱/۱	۰/۳	۱۸۷/۶	۲۹/۹۶	۳- خدمات

جدول شماره ۲  
شاخص بهای تولید کننده در ایران  
اعداد شاخص کل، گروه‌های اصلی و اختصاصی  
(۱۳۸۳=۱۰۰)

گروه‌های اختصاصی			گروه‌های اصلی								شاخص کل	گروه دوره
خدمات	ساخت* (صنعت)	کشاورزی، شکار، جنگلداری و ماهیگیری	سایر فعالیت‌های خدمات عمومی، اجتماعی و شخصی	بهداشت و مددکاری اجتماعی	آموزش	حمل و نقل، انبارداری و ارتباطات	هتل و رستوران	ساخت (صنعت)	ماهیگیری	کشاورزی، شکار و جنگلداری		
۲۹/۰	۴۰/۱	۳۳/۴	۲۸/۰	۲۸/۵	۲۴/۴	۳۲/۸	۲۹/۸	۴۰/۳	۲۹/۹	۳۳/۵	۳۴/۷	۱۳۷۶
۳۴/۰	۴۷/۲	۴۱/۰	۳۳/۰	۳۵/۰	۲۶/۹	۳۷/۸	۳۷/۴	۴۷/۱	۳۸/۳	۴۱/۱	۴۱/۲	۱۳۷۷
۴۰/۵	۵۸/۷	۵۱/۰	۳۹/۷	۴۳/۸	۳۲/۲	۴۵/۳	۴۶/۷	۵۸/۷	۴۵/۶	۵۱/۱	۵۰/۶	۱۳۷۸
۴۶/۹	۶۷/۸	۶۰/۲	۴۷/۸	۵۲/۴	۴۱/۲	۴۹/۹	۵۵/۱	۶۷/۹	۵۷/۱	۶۰/۳	۵۸/۸	۱۳۷۹
۵۷/۸	۷۱/۴	۶۵/۲	۶۰/۵	۶۰/۹	۵۴/۷	۶۱/۸	۶۲/۵	۷۱/۴	۶۳/۴	۶۵/۳	۶۵/۳	۱۳۸۰
۶۹/۰	۷۸/۵	۷۳/۳	۶۷/۷	۷۱/۶	۶۷/۳	۷۳/۲	۷۳/۴	۷۸/۸	۷۸/۰	۷۳/۲	۷۴/۰	۱۳۸۱
۸۴/۳	۸۷/۱	۸۴/۸	۸۴/۷	۸۴/۲	۸۱/۴	۸۷/۶	۸۶/۲	۸۷/۲	۸۱/۶	۸۴/۸	۸۵/۶	۱۳۸۲
۱۰۰/۰	۱۰۰/۰	۱۰۰/۰	۱۰۰/۰	۱۰۰/۰	۱۰۰/۰	۱۰۰/۰	۱۰۰/۰	۱۰۰/۰	۱۰۰/۰	۱۰۰/۰	۱۰۰/۰	۱۳۸۳
۱۱۳/۵	۱۰۸/۲	۱۰۳/۶	۱۱۵/۱	۱۱۸/۶	۱۱۸/۷	۱۱۱/۹	۱۱۲/۱	۱۰۸/۲	۱۱۵/۷	۱۰۳/۲	۱۰۸/۸	۱۳۸۴
۱۲۶/۰	۱۲۰/۵	۱۱۶/۹	۱۳۲/۶	۱۳۶/۹	۱۴۳/۴	۱۲۱/۵	۱۲۵/۳	۱۲۰/۵	۱۲۷/۳	۱۱۶/۶	۱۲۱/۴	۱۳۸۵
۱۴۳/۵	۱۳۶/۳	۱۴۱/۲	۱۵۸/۱	۱۶۲/۹	۱۶۳/۵	۱۳۶/۲	۱۴۸/۰	۱۳۶/۳	۱۴۲/۴	۱۴۱/۲	۱۳۹/۵	۱۳۸۶
۱۶۳/۷	۱۶۶/۷	۱۷۹/۵	۲۰۹/۷	۲۰۱/۲	۱۸۷/۵	۱۴۹/۱	۱۹۲/۱	۱۶۶/۷	۱۷۳/۳	۱۷۹/۷	۱۶۸/۶	۱۳۸۷
<b>۱۳۸۷</b>												
۱۶۸/۹	۱۶۷/۰	۱۹۴/۷	۲۲۲/۰	۲۱۲/۳	۲۰۳/۰	۱۵۱/۳	۲۰۱/۷	۱۶۷/۰	۱۹۰/۵	۱۹۴/۸	۱۷۳/۷	دی
۱۶۹/۵	۱۶۵/۶	۱۹۴/۴	۲۲۵/۸	۲۱۳/۲	۲۰۳/۴	۱۵۱/۶	۲۰۲/۶	۱۶۵/۶	۱۹۱/۲	۱۹۴/۵	۱۷۳/۱	بهمن
۱۷۱/۶	۱۶۲/۵	۱۹۵/۹	۲۲۹/۸	۲۱۵/۲	۲۰۳/۶	۱۵۳/۷	۲۰۵/۱	۱۶۲/۵	۱۸۳/۷	۱۹۶/۳	۱۷۲/۶	اسفند
<b>۱۳۸۸</b>												
۱۷۲/۹	۱۶۲/۶	۱۹۴/۹	۲۳۶/۱	۲۱۶/۸	۲۰۳/۶	۱۵۴/۵	۲۱۰/۵	۱۶۲/۶	۱۸۶/۳	۱۹۵/۲	۱۷۲/۸	فروردین
۱۷۳/۸	۱۶۳/۴	۱۹۷/۱	۲۴۴/۵	۲۱۸/۶	۲۰۳/۹	۱۵۴/۶	۲۱۳/۹	۱۶۳/۴	۲۰۲/۶	۱۹۶/۹	۱۷۳/۹	اردیبهشت
۱۷۴/۸	۱۶۶/۰	۱۹۹/۴	۲۴۷/۸	۲۲۱/۶	۲۰۴/۹	۱۵۵/۱	۲۱۶/۳	۱۶۶/۰	۱۹۸/۵	۱۹۹/۴	۱۷۶/۰	خرداد
۱۷۷/۴	۱۶۸/۵	۲۰۳/۱	۲۵۲/۲	۲۲۷/۱	۲۰۵/۵	۱۵۷/۱	۲۱۸/۹	۱۶۸/۵	۲۰۳/۸	۲۰۳/۱	۱۷۸/۸	تیر
۱۷۹/۴	۱۷۱/۲	۲۰۳/۸	۲۵۴/۸	۲۳۹/۷	۲۰۵/۸	۱۵۷/۳	۲۲۱/۸	۱۷۱/۲	۲۱۰/۱	۲۰۳/۶	۱۸۰/۸	مرداد
۱۸۰/۹	۱۷۲/۴	۱۹۴/۶	۲۵۷/۷	۲۴۸/۰	۲۰۶/۶	۱۵۷/۵	۲۲۲/۹	۱۷۲/۴	۲۰۷/۶	۱۹۴/۲	۱۷۹/۸	شهریور
۱۸۳/۷	۱۷۲/۰	۱۹۴/۵	۲۶۳/۹	۲۵۲/۲	۲۱۳/۱	۱۵۹/۳	۲۲۷/۵	۱۷۲/۰	۲۰۰/۷	۱۹۴/۴	۱۸۰/۵	مهر
۱۸۵/۸	۱۷۴/۲	۲۰۱/۴	۲۶۶/۸	۲۵۴/۷	۲۲۹/۷	۱۵۹/۵	۲۳۰/۱	۱۷۴/۲	۲۰۷/۸	۲۰۱/۲	۱۸۳/۷	آبان
۱۸۷/۰	۱۷۵/۲	۲۰۳/۵	۲۷۰/۶	۲۵۷/۸	۲۳۳/۷	۱۵۹/۷	۲۳۲/۳	۱۷۵/۲	۲۰۰/۴	۲۰۳/۶	۱۸۴/۹	آذر
۱۸۷/۶	۱۷۶/۹	۲۰۲/۸	۲۷۱/۴	۲۶۰/۲	۲۳۳/۸	۱۶۰/۰	۲۳۴/۰	۱۷۶/۹	۲۰۱/۵	۲۰۲/۹	۱۸۵/۸	دی

\* این گروه اختصاصی در تجدیدنظر قبلی (۱۳۷۶=۱۰۰) شامل "مواد معدنی، محصولات صنعتی و تامین آب، برق و گاز" بوده است.

جدول شماره ۳

شاخص بهای تولید کننده در ایران

اعداد شاخص کل به تفکیک ماه و درصد تغییر سالانه آن در سالهای مختلف

(۱۳۸۳=۱۰۰)

درصد تغییر سالانه*	متوسط سال	اسفند	بهمن	دی	آذر	آبان	مهر	شهریور	مرداد	تیر	خرداد	اردیبهشت	فروردین	ماه
														سال
—	۶/۲	۶/۸	۶/۶	۶/۵	۶/۴	۶/۲	۶/۱	۶/۱	۶/۰	۶/۰	۶/۰	۶/۰	۶/۱	۱۳۶۹
۲۲/۶	۷/۷	۸/۷	۸/۴	۸/۱	۷/۹	۷/۷	۷/۶	۷/۵	۷/۵	۷/۴	۷/۲	۷/۱	۷/۰	۱۳۷۰
۲۷/۶	۹/۸	۱۰/۹	۱۰/۵	۱۰/۳	۹/۹	۹/۸	۹/۷	۹/۷	۹/۶	۹/۴	۹/۳	۹/۱	۹/۱	۱۳۷۱
۲۴/۰	۱۲/۱	۱۳/۷	۱۳/۳	۱۲/۹	۱۲/۷	۱۲/۲	۱۲/۱	۱۱/۷	۱۱/۶	۱۱/۵	۱۱/۴	۱۱/۲	۱۱/۰	۱۳۷۲
۳۲/۸	۱۶/۱	۱۹/۲	۱۸/۲	۱۷/۴	۱۶/۸	۱۶/۳	۱۶/۳	۱۵/۵	۱۵/۱	۱۴/۹	۱۴/۸	۱۴/۴	۱۴/۱	۱۳۷۳
۴۷/۵	۲۳/۸	۲۶/۵	۲۶/۱	۲۵/۶	۲۴/۸	۲۴/۲	۲۳/۸	۲۳/۵	۲۲/۹	۲۲/۴	۲۲/۳	۲۲/۳	۲۰/۶	۱۳۷۴
۲۶/۴	۳۰/۰	۳۱/۹	۳۱/۷	۳۱/۱	۳۰/۹	۳۰/۲	۲۹/۹	۲۹/۷	۲۹/۶	۲۹/۳	۲۹/۲	۲۸/۷	۲۷/۷	۱۳۷۵
۱۵/۶	۳۴/۷	۳۶/۹	۳۶/۷	۳۶/۵	۳۵/۲	۳۵/۰	۳۴/۹	۳۴/۹	۳۴/۰	۳۳/۶	۳۳/۳	۳۳/۰	۳۲/۴	۱۳۷۶
۱۸/۷	۴۱/۲	۴۳/۸	۴۳/۵	۴۳/۲	۴۲/۰	۴۱/۸	۴۱/۵	۴۱/۱	۴۰/۲	۳۹/۸	۳۹/۶	۳۹/۱	۳۸/۷	۱۳۷۷
۲۲/۹	۵۰/۶	۵۴/۷	۵۳/۷	۵۳/۰	۵۲/۱	۵۱/۵	۵۱/۱	۵۰/۵	۴۹/۸	۴۹/۱	۴۸/۰	۴۷/۲	۴۶/۶	۱۳۷۸
۱۶/۲	۵۸/۸	۶۲/۱	۶۰/۵	۶۰/۳	۶۰/۰	۵۹/۵	۵۸/۹	۵۸/۷	۵۸/۳	۵۷/۸	۵۷/۳	۵۶/۵	۵۶/۳	۱۳۷۹
۱۰/۹	۶۵/۳	۶۸/۴	۶۷/۳	۶۶/۵	۶۶/۴	۶۵/۹	۶۵/۶	۶۵/۰	۶۴/۷	۶۴/۳	۶۳/۳	۶۳/۲	۶۲/۶	۱۳۸۰
۱۳/۵	۷۴/۰	۷۸/۸	۷۸/۱	۷۶/۹	۷۶/۰	۷۵/۱	۷۳/۸	۷۳/۸	۷۳/۰	۷۲/۳	۷۰/۹	۷۰/۲	۶۹/۶	۱۳۸۱
۱۵/۶	۸۵/۶	۹۰/۲	۸۹/۲	۸۸/۴	۸۸/۰	۸۷/۱	۸۶/۱	۸۵/۵	۸۵/۶	۸۴/۴	۸۲/۲	۸۰/۸	۷۹/۹	۱۳۸۲
۱۶/۸	۱۰۰/۰	۱۰۵/۳	۱۰۴/۷	۱۰۳/۶	۱۰۳/۰	۱۰۲/۶	۱۰۱/۱	۹۹/۰	۹۸/۷	۹۷/۰	۹۶/۰	۹۵/۲	۹۳/۶	۱۳۸۳
۸/۸	۱۰۸/۸	۱۱۱/۸	۱۱۱/۳	۱۱۱/۱	۱۰۹/۸	۱۰۹/۹	۱۰۸/۴	۱۰۷/۸	۱۰۷/۳	۱۰۷/۲	۱۰۷/۳	۱۰۷/۱	۱۰۶/۶	۱۳۸۴
۱۱/۶	۱۲۱/۴	۱۲۸/۱	۱۲۷/۷	۱۲۶/۷	۱۲۵/۲	۱۲۳/۹	۱۲۲/۶	۱۲۰/۲	۱۱۹/۳	۱۱۷/۶	۱۱۵/۸	۱۱۵/۰	۱۱۴/۲	۱۳۸۵
۱۴/۹	۱۳۹/۵	۱۵۰/۰	۱۴۷/۶	۱۴۶/۱	۱۴۵/۰	۱۴۲/۸	۱۳۹/۷	۱۳۸/۷	۱۳۶/۹	۱۳۴/۲	۱۳۲/۶	۱۳۱/۲	۱۲۹/۵	۱۳۸۶
۲۰/۹	۱۶۸/۶	۱۷۲/۶	۱۷۳/۱	۱۷۳/۷	۱۷۵/۱	۱۷۵/۶	۱۷۴/۴	۱۷۲/۶	۱۶۹/۶	۱۶۵/۶	۱۶۰/۱	۱۵۷/۵	۱۵۳/۴	۱۳۸۷
				۱۸۵/۸	۱۸۴/۹	۱۸۳/۷	۱۸۰/۵	۱۷۹/۸	۱۸۰/۸	۱۷۸/۸	۱۷۶/۰	۱۷۳/۹	۱۷۲/۸	۱۳۸۸

<

\*- درصد تغییر از اعداد کامل محاسبه شده است.

## جدول شماره ۴

## شاخص بهای تولید کننده در ایران

درصد تغییر شاخص کل، گروه‌های اصلی و اختصاصی طی دوره دوازده ماهه

(۱۳۸۳=۱۰۰)

دوازده ماه منتهی به دی ماه ۱۳۸۸ نسبت به دوازده ماه منتهی به دی ماه ۱۳۸۷	ده ماه اول سال ۱۳۸۸ نسبت به دوره مشابه سال قبل	دی ماه ۱۳۸۸ نسبت به ماه مشابه سال قبل	دوره گروه
۸/۵	۷/۱	۷/۰	<b>شاخص کل</b>
			<b>گروه‌های اصلی :</b>
۱۵/۳	۱۳/۰	۴/۲	۱- کشاورزی، شکار و جنگلداری
۱۷/۹	۱۸/۴	۵/۸	۲- ماهیگیری
۳/۵	۱/۸	۵/۹	۳- ساخت (صنعت)
۱۸/۶	۱۷/۴	۱۶/۰	۴- هتل و رستوران
۶/۱	۶/۲	۵/۸	۵- حمل و نقل، انبارداری و ارتباطات
۱۶/۲	۱۶/۱	۱۵/۲	۶- آموزش
۲۱/۰	۲۰/۷	۲۲/۶	۷- بهداشت و مددکاری اجتماعی
۲۵/۶	۲۴/۵	۲۲/۳	۸- سایر فعالیت های خدمات عمومی، اجتماعی و شخصی
			<b>گروه های اختصاصی:</b>
۱۵/۴	۱۳/۱	۴/۲	۱- کشاورزی، شکار، جنگلداری و ماهیگیری
۳/۵	۱/۸	۵/۹	۲- ساخت (صنعت)
۱۱/۲	۱۱/۱	۱۱/۱	۳- خدمات