



بانک مرکزی جمهوری اسلامی ایران
مدیریت کل آمارهای اقتصادی
اداره آمار اقتصادی
دایره شاخص بهای تولیدکننده

شاخص بهای تولیدکننده در ایران

بهمن ماه ۱۳۸۸

(۱۳۸۳ = ۱۰۰)

«نقل مطالب فقط با ذکر ماخذ مجاز است»


اسفند ماه ۱۳۸۸


www.cbi.ir


بسمه تعالی

درصد تغییر شاخص کل بهای تولید کننده در ایران

($100 = 1383$)

افزایش 

ثابت 

کاهش 

دی ماه ۱۳۸۸ نسبت به



ماه قبل

۰/۵

بهمن ماه ۱۳۸۸ نسبت به



ماه قبل

۰/۹

دی ماه ۱۳۸۸ نسبت به



ماه مشابه سال قبل

۷/۰

بهمن ماه ۱۳۸۸ نسبت به



ماه مشابه سال قبل

۸/۳

ده ماه اول سال ۱۳۸۸ نسبت به



دوره مشابه سال قبل

۷/۱

یازده ماه اول سال ۱۳۸۸ نسبت به



دوره مشابه سال قبل

۷/۲

دوازده ماه منتهی به دی ماه ۱۳۸۸ نسبت به



دوازده ماه منتهی به دی ماه ۱۳۸۷

۸/۵

دوازده ماه منتهی به بهمن ماه ۱۳۸۸ نسبت به






دوازده ماه منتهی به بهمن ماه ۱۳۸۷

۷/۸

خلاصه نتایج شاخص بهای تولید کننده در ایران

بهمن ماه ۱۳۸۸

(۱۳۸۳=۱۰۰)

افزایش 
ثابت 
کاهش 

درصد تغییر نسبت به

ماه مشابه سال قبل

ماه قبل

گروه‌های اصلی

ماه مشابه سال قبل	ماه قبل	گروه‌های اصلی
۸/۳ 	۰/۹ 	شاخص کل
		گروه‌های اصلی :
۵/۷ 	۱/۳ 	۱- کشاورزی، شکار و جنگلداری
۸/۳ 	۲/۷ 	۲- ماهیگیری
۸/۰ 	۱/۱ 	۳- ساخت (صنعت)
۱۶/۹ 	۱/۲ 	۴- هتل و رستوران
۵/۴ 	۰/۱ 	۵- حمل و نقل، انبارداری و ارتباطات
۱۴/۹ 	۰/۰ 	۶- آموزش
۲۲/۸ 	۰/۶ 	۷- بهداشت و مددکاری اجتماعی
۲۲/۱ 	۱/۶ 	۸- سایر فعالیت‌های خدمات عمومی، اجتماعی و شخصی
		گروه‌های اختصاصی :
۵/۷ 	۱/۳ 	۱- کشاورزی، شکار، جنگلداری و ماهیگیری
۸/۰ 	۱/۱ 	۲- ساخت (صنعت)
۱۰/۹ 	۰/۲ 	۳- خدمات

شاخص بهای تولید کننده در ایران

بهمن ماه ۱۳۸۸

(۱۰۰ = ۱۳۸۳)

شاخص بهای تولید کننده در ایران در بهمن ماه ۱۳۸۸ به عدد ۱۸۷/۴ رسید که نسبت به ماه قبل به میزان ۰/۹ درصد و نسبت به ماه مشابه سال گذشته معادل ۸/۳ درصد افزایش داشته است (جدول شماره ۱ و ۴).

شاخص مذکور، طی یازده ماه اول سال جاری برابر ۷/۲ درصد نسبت به دوره مشابه سال قبل افزایش یافت (جدول شماره ۴).

شاخص بهای تولید کننده در ایران، در دوازده ماه منتهی به بهمن ماه ۱۳۸۸ نسبت به دوازده ماه منتهی به بهمن ماه ۱۳۸۷ معادل ۷/۸ درصد افزایش نشان می‌دهد (جدول شماره ۴).

در ماه مورد گزارش، بالا رفتن اقلام و گروه‌هایی مانند سبزی‌های برگی، میوه‌های نیمه گرمسیری، گوسفند و بره، مرغ، ماهی آب‌های جنوب، انواع نان، الیاف اکریلیک و پلی استر، کاغذ گرفت، روغن‌های پروسس، روانکارهای خودرو، انواع دوده صنعتی، متانول، گوگرد صادراتی، بنزن صادراتی، اوره، آمونیاک صادراتی، پلاستیک مصنوعی مصرف داخلی، لیوان، استکان و بلور، میلگرد، تیرآهن، مفتول، آلیاژ آلومینیوم، قوطی فلزی، توربین گازی، کامیون، اکسل، کمک فنر خودرو، هتل و کرایه اتوبوس در داخل شهر بیشترین اثر را در افزایش شاخص بهای تولیدکننده نسبت به ماه قبل داشت. ضمناً در این ماه، شاخص بهای برخی از اقلام و گروه‌ها نظیر تخم‌مرغ، مغز گردو، کنجاله کلزا، لوله آهنی سفید، مس مفتول، شمش روی و کابل مسی پایین آمد.

گروه‌های اختصاصی

۱- کشاورزی، شکار، جنگلداری و ماهیگیری

در بهمن ماه ۱۳۸۸، شاخص بهای گروه اختصاصی کشاورزی، شکار، جنگلداری و ماهیگیری نسبت به ماه قبل به میزان ۱/۳ درصد افزایش یافت که بیشتر ناشی از بالا رفتن شاخص بهای اقلام و گروه‌هایی مانند سبزی‌های برگی معادل ۵۹/۸ درصد، میوه‌های نیمه‌گرمسیری ۸/۷ درصد، گوسفند و بره ۲/۷ درصد، مرغ ۴/۹ درصد و ماهی آب‌های جنوب ۵/۰ درصد بود. در این گروه شاخص بهای تخم‌مرغ برابر ۷/۶ درصد کاهش یافت.

شاخص بهای گروه مذکور، به میزان ۵/۷ درصد از عدد شاخص ماه مشابه سال گذشته بالاتر بوده است (جداول شماره ۱ و ۴).

۲- ساخت (صنعت)

در ماه مورد گزارش، بالا رفتن شاخص بهای اقلام و گروه‌هایی نظیر انواع نان معادل ۰/۷ درصد تا ۶/۳ درصد، الیاف اکریلیک و پلی استر به ترتیب ۴/۳ درصد و ۷/۰ درصد، کاغذ گرافت ۹/۴ درصد، روغن‌های پروسس ۵۰/۲ درصد، روانکارهای خودرو ۲/۹ درصد، انواع دوده صنعتی ۴/۸ درصد، متانول ۱۲/۵ درصد، گوگرد صادراتی ۱۳۵/۵ درصد، بنزن صادراتی ۱۵/۲ درصد، اوره ۶/۴ درصد، آمونیاک صادراتی ۱۱/۳ درصد، پلاستیک مصنوعی مصرف داخلی ۲/۶ درصد، لیوان، استکان و بلور ۴۳/۲ درصد، میلگرد ۳/۳ درصد، تیر آهن ۸/۴ درصد، مفتول ۹/۴ درصد، آلیاژ آلومینیوم ۲۳/۷ درصد، قوطی فلزی ۴/۸ درصد، توربین گازی ۱۱/۱ درصد، کامیون ۵/۹ درصد، اکسل ۱۲/۰ درصد و کمک فنر خودرو ۲/۱ درصد موجب گردید تا شاخص بهای گروه اختصاصی ساخت (صنعت) نسبت به ماه قبل برابر ۱/۱ درصد افزایش نشان دهد. در این گروه، شاخص بهای تعدادی از اقلام و گروه‌ها مانند مغز گردو

به‌میزان ۲/۳ درصد، کنجاله کلزا ۴/۲ درصد، لوله آهنی سفید ۷/۲ درصد، مس مفتول ۴/۱ درصد، شمش روی ۹/۶ درصد و کابل مسی ۵/۳ درصد پایین آمد.

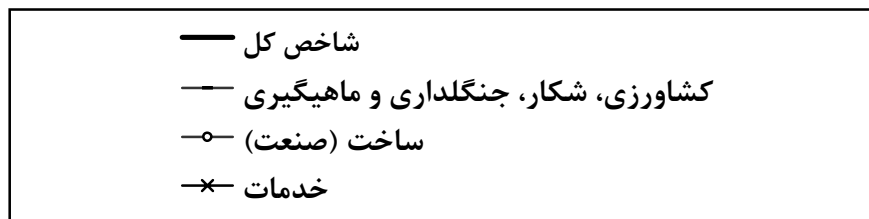
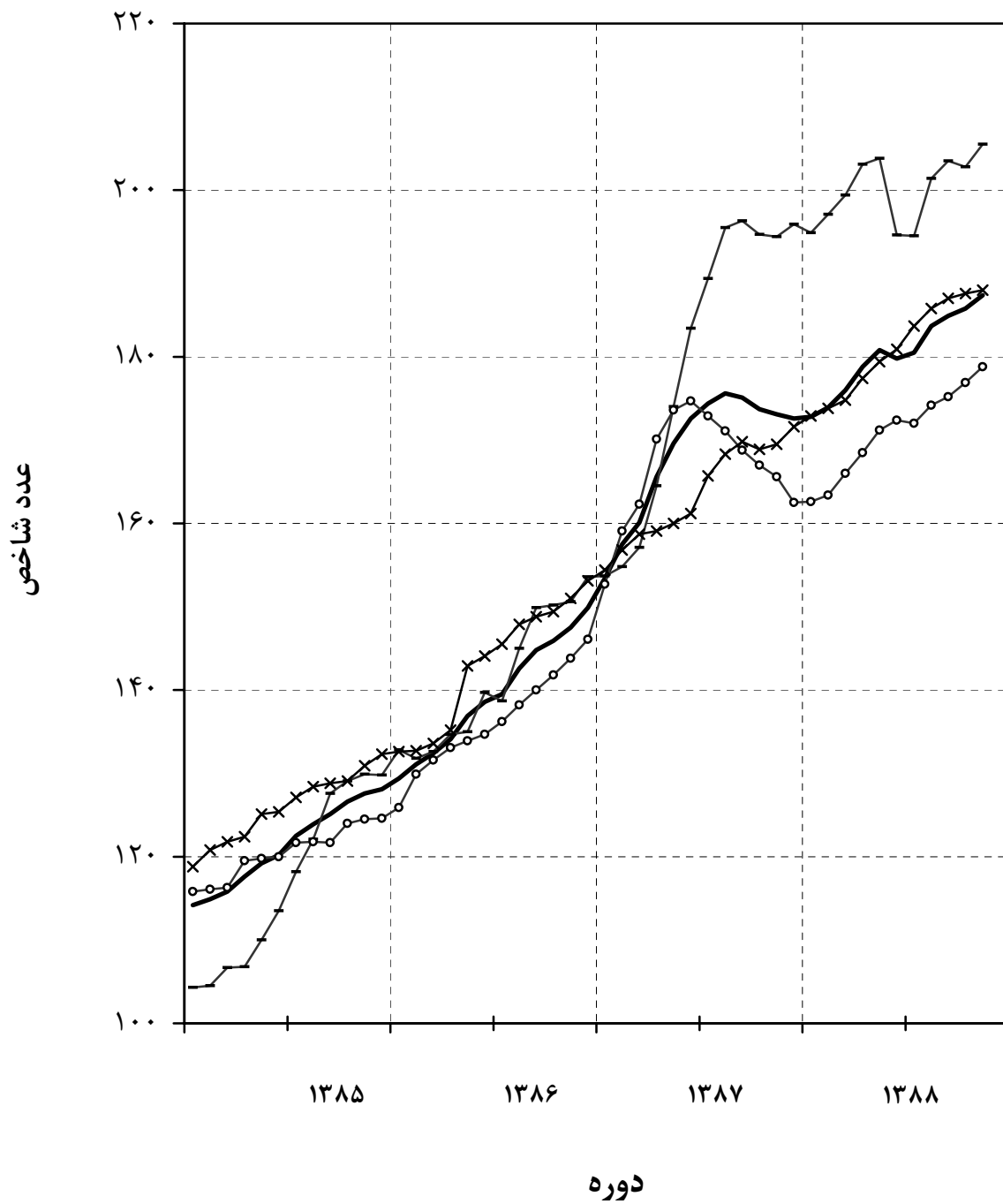
شاخص بهای گروه مزبور، در مقایسه با ماه مشابه سال قبل معادل ۸/۰ درصد افزایش یافت (جداول شماره ۱ و ۴).

۳- خدمات

در ماه مورد بررسی، ثبات نسبی در اکثر اقلام و زیرگروه‌های بخش خدمات همراه با افزایش شاخص بهای هتل به‌میزان ۲/۰ درصد و کرایه اتوبوس در داخل شهر معادل ۴/۲ درصد موجب گردید تا شاخص بهای گروه اختصاصی خدمات افزایش جزئی برابر ۰/۲ درصد نسبت به ماه قبل داشته باشد. شاخص بهای این گروه، معادل ۱۰/۹ درصد نسبت به ماه مشابه سال گذشته بالا رفت (جداول شماره ۱ و ۴).

شاخص بهای تولید کننده در ایران

(۱۳۸۳ = ۱۰۰)



جدول شماره ۱
شاخص بهای تولید کننده در ایران

اعداد شاخص و درصد تغییر آنها

بهمن ماه ۱۳۸۸

(۱۳۸۳=۱۰۰)

درصد تغییر		عدد شاخص		ضریب اهمیت	گروه	
بهمن ماه ۱۳۸۷ نسبت به		بهمن ماه ۱۳۸۸ نسبت به				
ماه قبل	ماه مشابه سال قبل	ماه قبل	ماه مشابه سال قبل	سال پایه		
۱۷/۳	-۰/۳	۸/۳	۰/۹	۱۸۷/۴	۱۰۰/۰۰	شاخص کل
۲۹/۳	-۰/۲	۵/۷	۱/۳	۲۰۵/۵	۲۱/۳۵	گروه های اصلی و منتخب فرعی*:
۳۷/۰	۰/۰	۱/۵	۱/۵	۲۰۹/۷	۱۵/۵۳	۱- کشاورزی، شکار و جنگلداری
۴۸/۸	۰/۰	۲/۰	۰/۰	۲۰۷/۱	۷/۶۵	کاشت محصولات زراعی، سبزی کاری، باغبانی و خزانه ای
۵۲/۷	۰/۱	-۴/۲	۰/۰	۱۹۶/۹	۴/۸۵	کاشت غلات و سایر محصولات زراعی طبقه بندی نشده در جای دیگر
۷۰/۱	۰/۰	۶/۸	۰/۰	۲۴۸/۵	۱/۲۵	غلات
۱۶/۵	۰/۰	۳۱/۳	۰/۲	۱۸۵/۴	۱/۱۸	نباتات علوفه ای
۲۸/۹	۰/۰	۱/۰	۰/۰	۲۶۹/۲	۰/۳۷	گیاهان صنعتی
۱۳/۸	-۰/۷	-۶/۳	۱/۵	۱۹۶/۷	۲/۴۷	حبوب
۴۷/۴	-۰/۳	-۱۵/۹	-۰/۹	۱۵۲/۹	۰/۹۴	کاشت سبزی ها و محصولات باغبانی به منظور تولید محصولات خاص و محصولات خزانه ای
-۳۴/۰	۰/۶	۴۴/۰	-۰/۸	۲۱۵/۲	۰/۷۵	محصولات جالیزی
۳۵/۰	۰/۰	-۳۴/۷	۰/۰	۱۵۸/۱	۰/۵۷	سبزی های ریشه ای
۴۵/۱	-۱۳/۳	۸/۴	۵۹/۸	۲۰۷/۴	۰/۱۳	سبزی های بوته ای
۴۳/۱	۰/۰	-۱۲/۳	۰/۰	۷۴۶/۵	۰/۰۹	سبزی های برگی
۳۴/۸	۰/۱	۴/۵	۳/۶	۲۱۹/۳	۵/۴۰	محصولات خاص
۱۳/۵	۰/۵	۳۰/۳	۸/۷	۲۸۵/۷	۱/۸۱	پرورش میوه، دانه های آجیلی، محصولات آشامیدنی و ادویه ای
۳۴/۲	۰/۰	-۲۹/۵	۰/۰	۱۲۹/۶	۱/۳۴	میوه های نیمه گرمسیری
۵/۰	۰/۰	۹۷/۸	۰/۰	۱۹۲/۳	۰/۸۸	میوه های دانه دار
۱۴/۱	۰/۰	۲/۱	۰/۰	۱۸۰/۳	۰/۷۷	میوه های هسته دار
۱۵۱/۰	۰/۰	-۳۰/۸	۰/۰	۳۰۶/۳	۰/۶۱	میوه های خشک (آجیلی)
۸/۸	-۰/۶	۱۹/۶	۰/۶	۱۹۴/۴	۵/۸۲	میوه های دانه ریز
۵/۹	-۲/۹	۴۹/۵	۱/۳	۲۳۷/۸	۲/۱۶	پرورش حیوانات
۲۳/۳	-۰/۱	۰/۴	۰/۱	۱۹۱/۰	۱/۸۶	پرورش گاو، گوسفند و بز
۴/۹	۵/۸	۹/۲	۴/۹	۱۳۶/۴	۱/۱۳	تولید شیر
-۱۳/۳	-۲/۳	۰/۹	-۶/۲	۱۶۱/۴	۰/۶۷	پرورش طیور
۲۰/۹	۰/۴	۸/۳	۲/۷	۲۰۷/۰	۰/۶۳	تولید سایر فرآورده های دامی
۹/۷	-۱/۴	۱۳/۴	۵/۰	۲۲۲/۱	۰/۳۵	۲- ماهیگیری
۲۶/۶	۲۰/۲	۹/۰	-۲/۶	۱۴۸/۹	۰/۰۶	ماهی آب های جنوب
۴۲/۷	۰/۰	۰/۰	۰/۰	۱۹۸/۸	۰/۲۲	ماهی آب های شمال
۱۵/۱	-۰/۹	۸/۰	۱/۱	۱۷۸/۸	۴۸/۰۶	آبزی پروری
۱۷/۵	۱/۰	۴/۲	-۰/۳	۱۸۰/۴	۵/۸۴	۳- ساخت (صنعت)
۱۳/۸	۲/۰	-۳/۴	-۰/۵	۱۵۶/۸	۱/۸۳	ساخت محصولات غذایی و انواع آشامیدنی ها
۱۷/۰	-۰/۱	۲/۶	۰/۵	۱۵۳/۴	۰/۸۹	تولید، عمل آوری و حفاظت گوشت، ماهی، میوه، سبزیجات، روغن ها و چربی ها از فساد
						ساخت محصولات لبنی

* در برخی از گروه ها تمامی زیرگروه های مربوط ذکر نگردیده است، لذا جمع ضرایب اهمیت زیرگروه ها با ضریب اهمیت گروه اندکی تفاوت دارد.

درصد تغییر		عدد شاخص		ضریب اهمیت	گروه	
						۱۳۸۸ ماه
بهمن ماه ۱۳۸۷ نسبت به	بهمن ماه ۱۳۸۸ نسبت به	ماه قبل	ماه قبل	سال پایه		
۱۷/۱	۰/۶	۴/۰	۰/۶	۲۴۱/۹	۱/۰۲	ساخت محصولات از دانه‌های آسیاب شده، نشاسته، محصولات نشاسته‌ای و غذاهای آماده برای حیوانات
۱۶/۹	۱/۱	۱۵/۶	۱/۰	۱۸۷/۳	۱/۵۱	ساخت سایر محصولات غذایی
۳۴/۵	۰/۰	۱/۶	۰/۰	۱۷۰/۱	۰/۵۹	ساخت انواع آشامیدنی‌ها
۳/۵	۰/۰	۶/۰	۰/۶	۱۱۵/۵	۰/۱۵	ساخت محصولات از توتون و تنباکو
۶/۷	-۰/۸	۱۰/۵	۰/۸	۱۷۲/۱	۱/۹۷	ساخت منسوجات
۰/۹	-۱/۶	۶/۹	۱/۶	۱۴۱/۶	۱/۱۱	ریسندگی، بافندگی و تکمیل منسوجات
۱۲/۴	۰/۱	۱۴/۱	۰/۱	۲۱۲/۷	۰/۸۳	ساخت سایر منسوجات
۲۲/۲	-۱/۴	۰/۸	-۰/۳	۱۷۸/۳	۰/۰۲	ساخت انواع پارچه و کالای کشباف و قلاب‌باف
۱۷/۱	-۰/۱	-۰/۵	۰/۰	۱۶۴/۴	۰/۰۸	ساخت پوشاک، عمل آوردن و رنگ کردن پوست خزدار
۱۴/۰	۱/۳	۳/۴	۰/۴	۱۸۳/۴	۰/۱۹	دباغی و پرداخت چرم، ساخت چمدان، کیف دستی، زین، یراق و انواع پایوش
۵/۱	-۱/۷	۰/۱	۱/۳	۱۵۲/۲	۰/۱۳	ساخت چوب، محصولات چوب و چوب پنبه به استثنای میلمان و ساخت کالا از نی و مواد حصیریافی
۹/۰	-۴/۱	-۵/۸	۱/۱	۱۷۱/۶	۰/۵۴	ساخت کاغذ و محصولات کاغذی
۵۰/۲	-۳/۶	۲۰/۱	۲/۹	۲۲۵/۳	۵/۶۰	ساخت کک و فرآورده‌های حاصل از تصفیه نفت
-۱/۶	۲/۷	۲۸/۱	۲/۲	۲۰۲/۵	۴/۷۸	ساخت موادشیمیایی و محصولات شیمیایی
۷/۲	-۰/۱	۷/۲	۰/۰	۱۹۸/۸	۱/۲۴	ساخت محصولات از لاستیک و پلاستیک
۳۲/۳	-۰/۱	۰/۷	۰/۳	۱۶۵/۳	۳/۰۲	ساخت سایر محصولات کانی غیرفلزی
۱۰/۳	-۳/۸	۲/۱	۰/۲	۲۰۱/۵	۶/۸۴	ساخت فلزات اساسی
۱۷/۷	-۰/۷	-۷/۲	۱/۸	۱۹۹/۰	۰/۷۳	ساخت محصولات فلزی فابریکی بجز ماشین آلات و تجهیزات
۸/۶	۰/۰	۳/۵	۰/۰	۱۸۱/۷	۰/۲۴	ساخت ماشین آلات استخراج معدن و ساختمان
-۲/۷	-۰/۴	-۱۰/۲	-۰/۷	۹۷/۲	۰/۴۱	ساخت رادیو، تلویزیون و دستگاه‌ها و وسایل ارتباطی
۱۶/۹	۱۰/۶	۰/۲	-۱/۷	۱۷۰/۲	۰/۱۰	ساخت ابزار پزشکی، ابزار اپتیکی، ابزار دقیق، ساعت‌های مچی و انواع دیگر ساعت
۱۲/۰	۰/۲	۲/۳	۱/۶	۱۳۱/۵	۹/۱۷	ساخت وسایل نقلیه موتوری
-۶/۶	-۰/۲	-۴/۴	-۰/۳	۱۱۶/۳	۰/۳۰	ساخت سایر تجهیزات حمل و نقل
۲۷/۶	۰/۴	۱۶/۹	۱/۲	۲۳۶/۸	۰/۸۸	۴- هتل و رستوران
۲۴/۲	۰/۳	۲۱/۴	۱/۹	۲۵۴/۵	۰/۲۶	هتل و مهمانپذیر
۲۹/۲	۰/۶	۱۴/۸	۰/۸	۲۲۹/۳	۰/۶۲	رستوران و بوفه
۵/۹	۰/۲	۵/۴	-۰/۱	۱۵۹/۸	۲۱/۰۴	۵- حمل و نقل، انبارداری و ارتباطات
۵/۲	۰/۱	۶/۲	-۰/۲	۱۶۷/۱	۱۷/۵۷	حمل و نقل زمینی
۲۴/۹	۱/۸	۰/۳	۰/۰	۱۶۶/۹	۱/۰۳	حمل و نقل هوایی
۲/۷	۰/۱	۱/۰	۰/۱	۱۰۴/۴	۲/۴۲	پست و مخابرات
۱۶/۴	۰/۲	۱۴/۹	۰/۰	۲۳۳/۸	۲/۴۳	۶- آموزش
۲۲/۸	۰/۴	۲۲/۸	۰/۶	۲۶۱/۸	۳/۹۵	۷- بهداشت و مددکاری اجتماعی
۳۳/۲	۱/۷	۲۲/۱	۱/۶	۲۷۵/۷	۱/۶۶	۸- سایر فعالیت‌های خدمات عمومی، اجتماعی و شخصی
						گروه‌های اختصاصی:
۲۹/۱	-۰/۲	۵/۷	۱/۳	۲۰۵/۵	۲۱/۹۸	۱- کشاورزی، شکار، جنگلداری و ماهیگیری
۱۵/۲	-۰/۸	۸/۰	۱/۱	۱۷۸/۸	۴۸/۰۶	۲- ساخت (صنعت)
۱۱/۸	۰/۴	۱۰/۹	۰/۲	۱۸۸/۰	۲۹/۹۶	۳- خدمات

جدول شماره ۲
شاخص بهای تولید کننده در ایران
 اعداد شاخص کل، گروه‌های اصلی و اختصاصی
 (۱۳۸۳=۱۰۰)

گروه‌های اختصاصی			گروه‌های اصلی								شاخص کل	گروه دوره
خدمات	ساخت* (صنعت)	کشاورزی، شکار، جنگلداری و ماهیگیری	سایر فعالیت‌های خدمات عمومی، اجتماعی و شخصی	بهداشت و مددکاری اجتماعی	آموزش	حمل و نقل، انبارداری و ارتباطات	هتل و رستوران	ساخت (صنعت)	ماهیگیری	کشاورزی، شکار و جنگلداری		
۲۹/۰	۴۰/۱	۳۳/۴	۲۸/۰	۲۸/۵	۲۴/۴	۳۲/۸	۲۹/۸	۴۰/۳	۲۹/۹	۳۳/۵	۳۴/۷	۱۳۷۶
۳۴/۰	۴۷/۲	۴۱/۰	۳۳/۰	۳۵/۰	۲۶/۹	۳۷/۸	۳۷/۴	۴۷/۱	۳۸/۳	۴۱/۱	۴۱/۲	۱۳۷۷
۴۰/۵	۵۸/۷	۵۱/۰	۳۹/۷	۴۳/۸	۳۲/۲	۴۵/۳	۴۶/۷	۵۸/۷	۴۵/۶	۵۱/۱	۵۰/۶	۱۳۷۸
۴۶/۹	۶۷/۸	۶۰/۲	۴۷/۸	۵۲/۴	۴۱/۲	۴۹/۹	۵۵/۱	۶۷/۹	۵۷/۱	۶۰/۳	۵۸/۸	۱۳۷۹
۵۷/۸	۷۱/۴	۶۵/۲	۶۰/۵	۶۰/۹	۵۴/۷	۶۱/۸	۶۲/۵	۷۱/۴	۶۳/۴	۶۵/۳	۶۵/۳	۱۳۸۰
۶۹/۰	۷۸/۵	۷۳/۳	۶۷/۷	۷۱/۶	۶۷/۳	۷۳/۲	۷۳/۴	۷۸/۸	۷۸/۰	۷۳/۲	۷۴/۰	۱۳۸۱
۸۴/۳	۸۷/۱	۸۴/۸	۸۴/۷	۸۴/۲	۸۱/۴	۸۷/۶	۸۶/۲	۸۷/۲	۸۱/۶	۸۴/۸	۸۵/۶	۱۳۸۲
۱۰۰/۰	۱۰۰/۰	۱۰۰/۰	۱۰۰/۰	۱۰۰/۰	۱۰۰/۰	۱۰۰/۰	۱۰۰/۰	۱۰۰/۰	۱۰۰/۰	۱۰۰/۰	۱۰۰/۰	۱۳۸۳
۱۱۳/۵	۱۰۸/۲	۱۰۳/۶	۱۱۵/۱	۱۱۸/۶	۱۱۸/۷	۱۱۱/۹	۱۱۲/۱	۱۰۸/۲	۱۱۵/۷	۱۰۳/۲	۱۰۸/۸	۱۳۸۴
۱۲۶/۰	۱۲۰/۵	۱۱۶/۹	۱۳۲/۶	۱۳۶/۹	۱۴۳/۴	۱۲۱/۵	۱۲۵/۳	۱۲۰/۵	۱۲۷/۳	۱۱۶/۶	۱۲۱/۴	۱۳۸۵
۱۴۳/۵	۱۳۶/۳	۱۴۱/۲	۱۵۸/۱	۱۶۲/۹	۱۶۳/۵	۱۳۶/۲	۱۴۸/۰	۱۳۶/۳	۱۴۲/۴	۱۴۱/۲	۱۳۹/۵	۱۳۸۶
۱۶۳/۷	۱۶۶/۷	۱۷۹/۵	۲۰۹/۷	۲۰۱/۲	۱۸۷/۵	۱۴۹/۱	۱۹۲/۱	۱۶۶/۷	۱۷۳/۳	۱۷۹/۷	۱۶۸/۶	۱۳۸۷
												۱۳۸۷
۱۶۹/۵	۱۶۵/۶	۱۹۴/۴	۲۲۵/۸	۲۱۳/۲	۲۰۳/۴	۱۵۱/۶	۲۰۲/۶	۱۶۵/۶	۱۹۱/۲	۱۹۴/۵	۱۷۳/۱	بهمن
۱۷۱/۶	۱۶۲/۵	۱۹۵/۹	۲۲۹/۸	۲۱۵/۲	۲۰۳/۶	۱۵۳/۷	۲۰۵/۱	۱۶۲/۵	۱۸۳/۷	۱۹۶/۳	۱۷۲/۶	اسفند
												۱۳۸۸
۱۷۲/۹	۱۶۲/۶	۱۹۴/۹	۲۳۶/۱	۲۱۶/۸	۲۰۳/۶	۱۵۴/۵	۲۱۰/۵	۱۶۲/۶	۱۸۶/۳	۱۹۵/۲	۱۷۲/۸	فروردین
۱۷۳/۸	۱۶۳/۴	۱۹۷/۱	۲۴۴/۵	۲۱۸/۶	۲۰۳/۹	۱۵۴/۶	۲۱۳/۹	۱۶۳/۴	۲۰۲/۶	۱۹۶/۹	۱۷۳/۹	اردیبهشت
۱۷۴/۸	۱۶۶/۰	۱۹۹/۴	۲۴۷/۸	۲۲۱/۶	۲۰۴/۹	۱۵۵/۱	۲۱۶/۳	۱۶۶/۰	۱۹۸/۵	۱۹۹/۴	۱۷۶/۰	خرداد
۱۷۷/۴	۱۶۸/۵	۲۰۳/۱	۲۵۲/۲	۲۲۷/۱	۲۰۵/۵	۱۵۷/۱	۲۱۸/۹	۱۶۸/۵	۲۰۳/۸	۲۰۳/۱	۱۷۸/۸	تیر
۱۷۹/۴	۱۷۱/۲	۲۰۳/۸	۲۵۴/۸	۲۳۹/۷	۲۰۵/۸	۱۵۷/۳	۲۲۱/۸	۱۷۱/۲	۲۱۰/۱	۲۰۳/۶	۱۸۰/۸	مرداد
۱۸۰/۹	۱۷۲/۴	۱۹۴/۶	۲۵۷/۷	۲۴۸/۰	۲۰۶/۶	۱۵۷/۵	۲۲۲/۹	۱۷۲/۴	۲۰۷/۶	۱۹۴/۲	۱۷۹/۸	شهریور
۱۸۳/۷	۱۷۲/۰	۱۹۴/۵	۲۶۳/۹	۲۵۲/۲	۲۱۳/۱	۱۵۹/۳	۲۲۷/۵	۱۷۲/۰	۲۰۰/۷	۱۹۴/۴	۱۸۰/۵	مهر
۱۸۵/۸	۱۷۴/۲	۲۰۱/۴	۲۶۶/۸	۲۵۴/۷	۲۲۹/۷	۱۵۹/۵	۲۳۰/۱	۱۷۴/۲	۲۰۷/۸	۲۰۱/۲	۱۸۳/۷	آبان
۱۸۷/۰	۱۷۵/۲	۲۰۳/۵	۲۷۰/۶	۲۵۷/۸	۲۳۳/۷	۱۵۹/۷	۲۳۲/۳	۱۷۵/۲	۲۰۰/۴	۲۰۳/۶	۱۸۴/۹	آذر
۱۸۷/۶	۱۷۶/۹	۲۰۲/۸	۲۷۱/۴	۲۶۰/۲	۲۳۳/۸	۱۶۰/۰	۲۳۴/۰	۱۷۶/۹	۲۰۱/۵	۲۰۲/۹	۱۸۵/۸	دی
۱۸۸/۰	۱۷۸/۸	۲۰۵/۵	۲۷۵/۷	۲۶۱/۸	۲۳۳/۸	۱۵۹/۸	۲۳۶/۸	۱۷۸/۸	۲۰۷/۰	۲۰۵/۵	۱۸۷/۴	بهمن

* این گروه اختصاصی در تجدیدنظر قبلی (۱۳۷۶=۱۰۰) شامل "مواد معدنی، محصولات صنعتی و تامین آب، برق و گاز" بوده است.

جدول شماره ۳

شاخص بهای تولید کننده در ایران

اعداد شاخص کل به تفکیک ماه و درصد تغییر سالانه آن در سالهای مختلف
(۱۳۸۳=۱۰۰)

درصد تغییر سالانه*	متوسط سال	اسفند	بهمن	دی	آذر	آبان	مهر	شهریور	مرداد	تیر	خرداد	اردیبهشت	فروردین	ماه
														سال
—	۶/۲	۶/۸	۶/۶	۶/۵	۶/۴	۶/۲	۶/۱	۶/۱	۶/۰	۶/۰	۶/۰	۶/۰	۶/۱	۱۳۶۹
۲۲/۶	۷/۷	۸/۷	۸/۴	۸/۱	۷/۹	۷/۷	۷/۶	۷/۵	۷/۵	۷/۴	۷/۲	۷/۱	۷/۰	۱۳۷۰
۲۷/۶	۹/۸	۱۰/۹	۱۰/۵	۱۰/۳	۹/۹	۹/۸	۹/۷	۹/۷	۹/۶	۹/۴	۹/۳	۹/۱	۹/۱	۱۳۷۱
۲۴/۰	۱۲/۱	۱۳/۷	۱۳/۳	۱۲/۹	۱۲/۷	۱۲/۲	۱۲/۱	۱۱/۷	۱۱/۶	۱۱/۵	۱۱/۴	۱۱/۲	۱۱/۰	۱۳۷۲
۳۲/۸	۱۶/۱	۱۹/۲	۱۸/۲	۱۷/۴	۱۶/۸	۱۶/۳	۱۶/۳	۱۵/۵	۱۵/۱	۱۴/۹	۱۴/۸	۱۴/۴	۱۴/۱	۱۳۷۳
۴۷/۵	۲۳/۸	۲۶/۵	۲۶/۱	۲۵/۶	۲۴/۸	۲۴/۲	۲۳/۸	۲۳/۵	۲۲/۹	۲۲/۴	۲۲/۳	۲۲/۳	۲۰/۶	۱۳۷۴
۲۶/۴	۳۰/۰	۳۱/۹	۳۱/۷	۳۱/۱	۳۰/۹	۳۰/۲	۲۹/۹	۲۹/۷	۲۹/۶	۲۹/۳	۲۹/۲	۲۸/۷	۲۷/۷	۱۳۷۵
۱۵/۶	۳۴/۷	۳۶/۹	۳۶/۷	۳۶/۵	۳۵/۲	۳۵/۰	۳۴/۹	۳۴/۹	۳۴/۰	۳۳/۶	۳۳/۳	۳۳/۰	۳۲/۴	۱۳۷۶
۱۸/۷	۴۱/۲	۴۳/۸	۴۳/۵	۴۳/۲	۴۲/۰	۴۱/۸	۴۱/۵	۴۱/۱	۴۰/۲	۳۹/۸	۳۹/۶	۳۹/۱	۳۸/۷	۱۳۷۷
۲۲/۹	۵۰/۶	۵۴/۷	۵۳/۷	۵۳/۰	۵۲/۱	۵۱/۵	۵۱/۱	۵۰/۵	۴۹/۸	۴۹/۱	۴۸/۰	۴۷/۲	۴۶/۶	۱۳۷۸
۱۶/۲	۵۸/۸	۶۲/۱	۶۰/۵	۶۰/۳	۶۰/۰	۵۹/۵	۵۸/۹	۵۸/۷	۵۸/۳	۵۷/۸	۵۷/۳	۵۶/۵	۵۶/۳	۱۳۷۹
۱۰/۹	۶۵/۳	۶۸/۴	۶۷/۳	۶۶/۵	۶۶/۴	۶۵/۹	۶۵/۶	۶۵/۰	۶۴/۷	۶۴/۳	۶۳/۳	۶۳/۲	۶۲/۶	۱۳۸۰
۱۳/۵	۷۴/۰	۷۸/۸	۷۸/۱	۷۶/۹	۷۶/۰	۷۵/۱	۷۳/۸	۷۳/۸	۷۳/۰	۷۲/۳	۷۰/۹	۷۰/۲	۶۹/۶	۱۳۸۱
۱۵/۶	۸۵/۶	۹۰/۲	۸۹/۲	۸۸/۴	۸۸/۰	۸۷/۱	۸۶/۱	۸۵/۵	۸۵/۶	۸۴/۴	۸۲/۲	۸۰/۸	۷۹/۹	۱۳۸۲
۱۶/۸	۱۰۰/۰	۱۰۵/۳	۱۰۴/۷	۱۰۳/۶	۱۰۳/۰	۱۰۲/۶	۱۰۱/۱	۹۹/۰	۹۸/۷	۹۷/۰	۹۶/۰	۹۵/۲	۹۳/۶	۱۳۸۳
۸/۸	۱۰۸/۸	۱۱۱/۸	۱۱۱/۳	۱۱۱/۱	۱۰۹/۸	۱۰۹/۹	۱۰۸/۴	۱۰۷/۸	۱۰۷/۳	۱۰۷/۲	۱۰۷/۳	۱۰۷/۱	۱۰۶/۶	۱۳۸۴
۱۱/۶	۱۲۱/۴	۱۲۸/۱	۱۲۷/۷	۱۲۶/۷	۱۲۵/۲	۱۲۳/۹	۱۲۲/۶	۱۲۰/۲	۱۱۹/۳	۱۱۷/۶	۱۱۵/۸	۱۱۵/۰	۱۱۴/۲	۱۳۸۵
۱۴/۹	۱۳۹/۵	۱۵۰/۰	۱۴۷/۶	۱۴۶/۱	۱۴۵/۰	۱۴۲/۸	۱۳۹/۷	۱۳۸/۷	۱۳۶/۹	۱۳۴/۲	۱۳۲/۶	۱۳۱/۲	۱۲۹/۵	۱۳۸۶
۲۰/۹	۱۶۸/۶	۱۷۲/۶	۱۷۳/۱	۱۷۳/۷	۱۷۵/۱	۱۷۵/۶	۱۷۴/۴	۱۷۲/۶	۱۶۹/۶	۱۶۵/۶	۱۶۰/۱	۱۵۷/۵	۱۵۳/۴	۱۳۸۷
			۱۸۷/۴	۱۸۵/۸	۱۸۴/۹	۱۸۳/۷	۱۸۰/۵	۱۷۹/۸	۱۸۰/۸	۱۷۸/۸	۱۷۶/۰	۱۷۳/۹	۱۷۲/۸	۱۳۸۸

<

*- درصد تغییر از اعداد کامل محاسبه شده است.

جدول شماره ۴

شاخص بهای تولید کننده در ایران

درصد تغییر شاخص کل، گروه‌های اصلی و اختصاصی طی دوره دوازده ماهه

(۱۳۸۳=۱۰۰)

دوازده ماه منتهی به بهمن ماه ۱۳۸۸	یازده ماه اول سال ۱۳۸۸ نسبت به دوره مشابه سال قبل	بهمن ماه ۱۳۸۸ نسبت به ماه مشابه سال قبل	دوره / گروه
نسبت به دوازده ماه منتهی به بهمن ماه ۱۳۸۷			
۷/۸	۷/۲	۸/۳	شاخص کل
			گروه‌های اصلی :
۱۳/۴	۱۲/۳	۵/۷	۱- کشاورزی، شکار و جنگلداری
۱۶/۸	۱۷/۴	۸/۳	۲- ماهیگیری
۳/۰	۲/۴	۸/۰	۳- ساخت (صنعت)
۱۷/۸	۱۷/۴	۱۶/۹	۴- هتل و رستوران
۶/۱	۶/۱	۵/۴	۵- حمل و نقل، انبارداری و ارتباطات
۱۶/۰	۱۶/۰	۱۴/۹	۶- آموزش
۲۱/۰	۲۰/۹	۲۲/۸	۷- بهداشت و مددکاری اجتماعی
۲۴/۸	۲۴/۳	۲۲/۱	۸- سایر فعالیت های خدمات عمومی، اجتماعی و شخصی
			گروه های اختصاصی:
۱۳/۵	۱۲/۴	۵/۷	۱- کشاورزی، شکار، جنگلداری و ماهیگیری
۳/۰	۲/۴	۸/۰	۲- ساخت (صنعت)
۱۱/۲	۱۱/۱	۱۰/۹	۳- خدمات