



بانک مرکزی جمهوری اسلامی ایران
مدیریت کل آمارهای اقتصادی
اداره آمار اقتصادی
دایره شاخص بهای تولیدکننده

شاخص بهای تولیدکننده در ایران

اسفند ماه ۱۳۸۸

(۱۳۸۳ = ۱۰۰)

«نقل مطالب فقط با ذکر ماخذ مجاز است»


فروردین ماه ۱۳۸۹


www.cbi.ir


بسمه تعالی

درصد تغییر شاخص کل بهای تولید کننده در ایران

($1383 = 100$)

افزایش 

ثابت 

کاهش 

بهمن ماه ۱۳۸۸ نسبت به



ماه قبل

۰/۹

اسفند ماه ۱۳۸۸ نسبت به



ماه قبل

۰/۹

بهمن ماه ۱۳۸۸ نسبت به



ماه مشابه سال قبل

۸/۳

اسفند ماه ۱۳۸۸ نسبت به



ماه مشابه سال قبل

۹/۵

یازده ماه اول سال ۱۳۸۸ نسبت به



دوره مشابه سال قبل

۷/۲

متوسط سال ۱۳۸۸ نسبت به متوسط






سال قبل

۷/۴

خلاصه نتایج شاخص بهای تولید کننده در ایران

اسفند ماه ۱۳۸۸

(۱۳۸۳=۱۰۰)

افزایش 
ثابت 
کاهش 

درصد تغییر نسبت به

ماه مشابه سال قبل		ماه قبل		گروه‌های اصلی
۹/۵		۰/۹		شاخص کل
				گروه‌های اصلی :
۵/۵		۰/۷		۱- کشاورزی، شکار و جنگلداری
۱۹/۱		۵/۷		۲- ماهیگیری
۱۰/۵		۰/۴		۳- ساخت (صنعت)
۱۹/۴		۳/۴		۴- هتل و رستوران
۵/۷		۱/۶		۵- حمل و نقل، انبارداری و ارتباطات
۱۴/۹		۰/۰		۶- آموزش
۲۳/۳		۱/۳		۷- بهداشت و مددکاری اجتماعی
۲۲/۳		۱/۹		۸- سایر فعالیت‌های خدمات عمومی، اجتماعی و شخصی
				گروه‌های اختصاصی :
۵/۸		۰/۹		۱- کشاورزی، شکار، جنگلداری و ماهیگیری
۱۰/۵		۰/۴		۲- ساخت (صنعت)
۱۱/۲		۱/۵		۳- خدمات

شاخص بهای تولید کننده در ایران

اسفند ماه ۱۳۸۸

(۱۳۸۳ = ۱۰۰)

شاخص بهای تولید کننده در ایران در اسفند ماه ۱۳۸۸ به عدد ۱۸۹/۰ رسید که نسبت به ماه قبل به میزان ۰/۹ درصد و نسبت به ماه مشابه سال گذشته معادل ۹/۵ درصد افزایش داشته است (جداول شماره ۱ و ۴).

متوسط شاخص مذکور، در سال ۱۳۸۸ نسبت به متوسط سال ۱۳۸۷ برابر ۷/۴ درصد افزایش یافت (جدول شماره ۴).

در ماه مورد گزارش، بالا رفتن اقلام و گروه‌هایی مانند کاشت سبزی‌ها و محصولات باغبانی به منظور تولید محصولات خاص و محصولات خزانهای، مرغ، تخم‌مرغ، ماهی آب‌های جنوب، مغز گردو، برخی از انواع نان، مواد شیمیایی حاصل از فرآیندهای شیمیایی صادراتی، اوره، آمونیاک صادراتی، پلاستیک مصنوعی صادراتی، لعاب‌ها، داروهای ضد بیماری‌های عفونی و آنتی بیوتیک‌ها، داروهای مؤثر بر سلسله اعصاب مرکزی، لاستیک رویی وانتی، میلگرد، ورق‌های آهن گرم، سرد و گالوانیزه، تیرآهن، پروفیل آهن، مس مفتول، شمش روی، قوطی فلزی، کابل مسی، اکسل، موتور سیکلت ۱۲۵ سی‌سی، هتل و رستوران، بلیط مسافرت با اتوبوس، فعالیت‌های پزشکی و دندانپزشکی و سایر فعالیت‌های عمومی، اجتماعی و شخصی بیشترین اثر را در افزایش شاخص بهای تولیدکننده نسبت به ماه قبل داشت. ضمناً در این ماه، شاخص بهای برخی از اقلام و گروه‌ها نظیر رب انار، برش‌های سنگین نفتی، انواع دوده صنعتی، بنزن، محصولات بهداشتی و توری و سیم خاردار پایین آمد.

گروه‌های اختصاصی

۱- کشاورزی، شکار، جنگلداری و ماهیگیری

در اسفند ماه ۱۳۸۸، شاخص بهای گروه اختصاصی کشاورزی، شکار، جنگلداری و ماهیگیری نسبت به ماه قبل به میزان ۰/۹ درصد افزایش یافت که بیشتر ناشی از بالا رفتن شاخص بهای اقلام و گروه‌هایی مانند کاشت سبزی‌ها و محصولات باغبانی به منظور تولید محصولات خاص و محصولات خزانه‌ای معادل ۲/۹ درصد، مرغ ۱۱/۸ درصد، تخم مرغ ۶/۴ درصد و ماهی آب‌های جنوب ۹/۱ درصد بود.

شاخص بهای گروه مذکور، به میزان ۵/۸ درصد از عدد شاخص ماه مشابه سال گذشته بالاتر بوده است (جداول شماره ۱ و ۴).

۲- ساخت (صنعت)

در ماه مورد گزارش، بالا رفتن شاخص بهای اقلام و گروه‌هایی نظیر مغز گردو معادل ۵/۲ درصد، برخی از انواع نان ۲/۵ درصد تا ۵/۰ درصد، مواد شیمیایی حاصل از فرآیندهای شیمیایی صادراتی ۱/۴ درصد، اوره ۲/۷ درصد، آمونیاک صادراتی ۱۰/۱ درصد، پلاستیک مصنوعی صادراتی ۵/۰ درصد، لعاب‌ها ۱۹/۶ درصد، داروهای ضد بیماری‌های عفونی و آنتی بیوتیک‌ها ۲/۷ درصد، داروهای مؤثر بر سلسله اعصاب مرکزی ۶/۴ درصد، لاستیک رویی واتنی ۸/۴ درصد، میلگرد ۳/۸ درصد، ورق‌های آهن گرم، سرد و گالوانیزه ۲/۱ درصد، تیرآهن ۳/۲ درصد، پروفیل آهن ۲/۴ درصد، مس مفتول ۴/۲ درصد، شمش روی ۵/۴ درصد، قوطی فلزی ۷/۸ درصد، کابل مسی ۶/۰ درصد، اکسل ۲/۰ درصد و موتور سیکلت ۱۲۵ سی‌سی ۷/۴ درصد همراه با پایین آمدن شاخص بهای اقلام و گروه‌هایی مانند رب انار برابر ۱۶/۰ درصد، برش‌های سنگین نفتی ۹/۸ درصد، انواع دوده صنعتی ۹/۷ درصد، بنزن ۷/۹ درصد، محصولات بهداشتی ۹/۶ درصد و توری و سیم خاردار ۸/۴ درصد موجب گردید تا شاخص بهای گروه اختصاصی ساخت (صنعت) افزایشی برابر ۰/۴ درصد نسبت به ماه قبل نشان دهد.

شاخص بهای گروه مزبور، در مقایسه با ماه مشابه سال قبل معادل ۱۰/۵ درصد افزایش یافت
(جداول شماره ۱ و ۴).

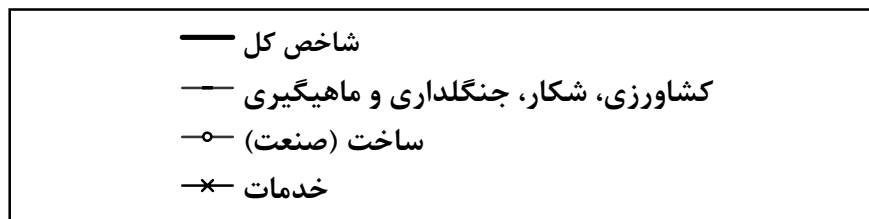
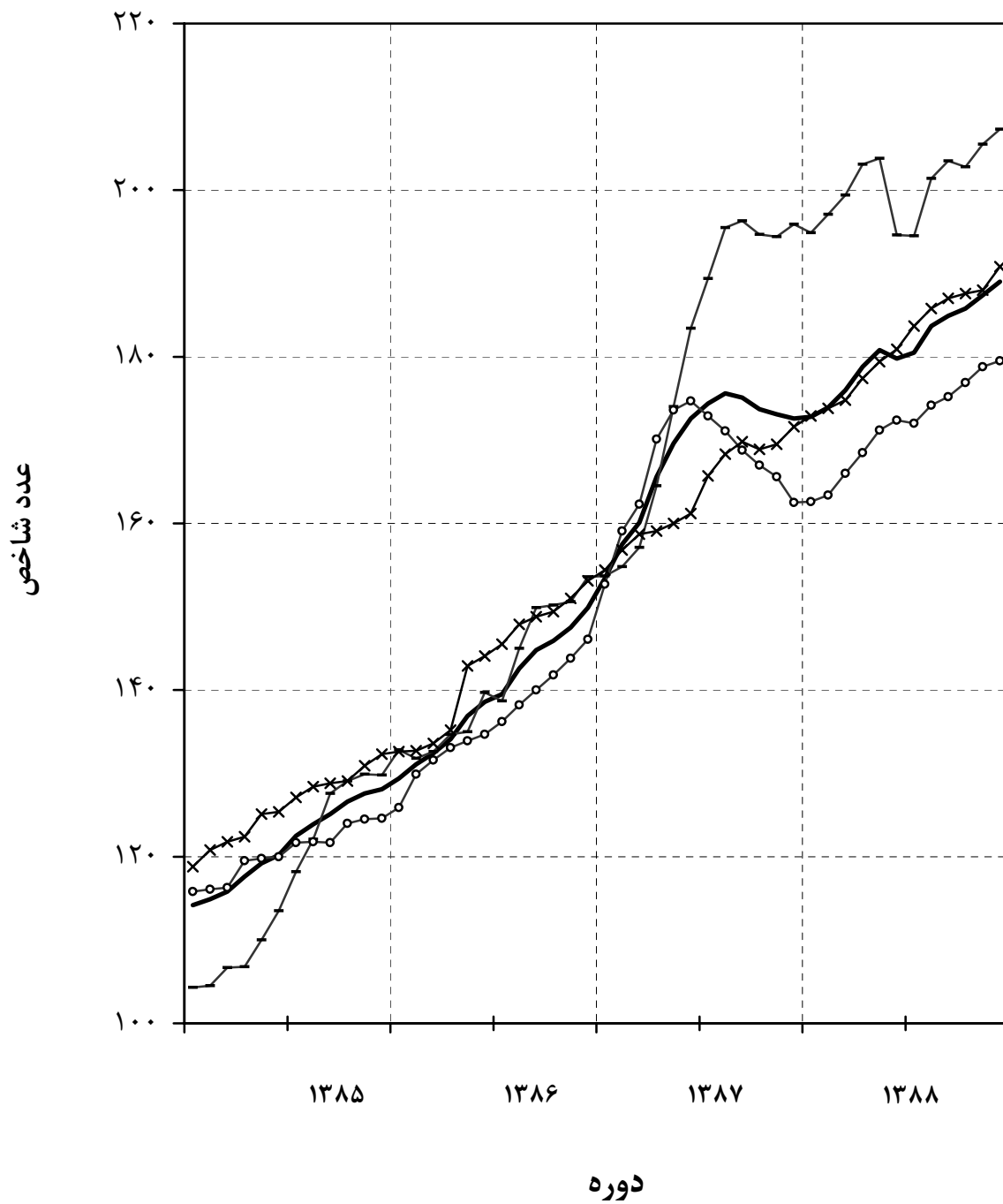
۳- خدمات

در ماه مورد بررسی، شاخص بهای گروه اختصاصی خدمات به میزان ۱/۵ درصد بالا رفت که بیشتر
به سبب افزایش شاخص بهای اقلام و گروه‌هایی نظیر هتل و رستوران برابر ۳/۴ درصد، بلیط مسافرت با
اتوبوس ۲۰/۹ درصد، فعالیت‌های پزشکی و دندانپزشکی ۲/۰ درصد و سایر فعالیت‌های عمومی، اجتماعی و
شخصی ۱/۹ درصد بود.

شاخص بهای این گروه، معادل ۱۱/۲ درصد نسبت به ماه مشابه سال گذشته بالا رفت
(جداول شماره ۱ و ۴).

شاخص بهای تولید کننده در ایران

(۱۳۸۳ = ۱۰۰)



جدول شماره ۱
شاخص بهای تولید کننده درایران
اعداد شاخص و درصد تغییر آنها
اسفند ماه ۱۳۸۸
(۱۳۸۳=۱۰۰)

درصد تغییر				عدد شاخص اسفند ماه ۱۳۸۸	ضریب اهمیت سال پایه	گروه
اسفند ماه ۱۳۸۷ نسبت به		اسفند ماه ۱۳۸۸ نسبت به				
ماه مشابه سال قبل	ماه قبل	ماه مشابه سال قبل	ماه قبل			
۱۵/۱	-۰/۳	۹/۵	۰/۹	۱۸۹/۰	۱۰۰/۰۰	شاخص کل
						گروه های اصلی و منتخب فرعی*:
						۱- کشاورزی، شکار و جنگلداری
۲۸/۱	۰/۹	۵/۵	۰/۷	۲۰۷/۰	۲۱/۳۵	کاشت محصولات زراعی، سبزی کاری، باغبانی و خزانه‌ای
۳۵/۸	-۰/۳	۲/۳	۰/۴	۲۱۰/۵	۱۵/۵۳	کاشت غلات و سایر محصولات زراعی طبقه‌بندی نشده در جای دیگر
۴۸/۷	۰/۰	۲/۰	۰/۰	۲۰۷/۱	۷/۶۵	غلات
۵۲/۷	۰/۰	-۴/۲	۰/۰	۱۹۶/۹	۴/۸۵	نباتات علوفه‌ای
۶۹/۶	۰/۰	۶/۸	۰/۰	۲۴۸/۵	۱/۲۵	گیاهان صنعتی
۱۶/۵	۰/۰	۳۱/۳	۰/۰	۱۸۵/۴	۱/۱۸	حبوب
۲۸/۹	۰/۰	۱/۰	۰/۰	۲۶۹/۲	۰/۳۷	کاشت سبزی‌ها و محصولات باغبانی به منظور تولید محصولات خاص و محصولات خزانه‌ای
۹/۰	-۲/۰	-۱/۶	۲/۹	۲۰۲/۴	۲/۴۷	محصولات جالیزی
۳۹/۰	-۰/۲	-۹/۸	۷/۱	۱۶۳/۷	۰/۹۴	سبزی‌های ریشه‌ای
-۳۴/۶	-۱/۱	۴۵/۷	۰/۱	۲۱۵/۴	۰/۷۵	سبزی‌های بوته‌ای
۳۵/۰	۰/۰	-۳۳/۳	۲/۰	۱۶۱/۳	۰/۵۷	سبزی‌های برگ‌ی
-۲۴/۰	-۳۶/۲	۸۲/۵	۷/۴	۲۲۲/۸	۰/۱۳	محصولات خاص
۴۳/۱	۰/۰	-۱۲/۳	۰/۰	۷۴۶/۵	۰/۰۹	پرورش میوه، دانه‌های آجیلی، محصولات آشامیدنی و ادویه‌ای
۳۴/۴	۰/۰	۴/۳	-۰/۲	۲۱۸/۹	۵/۴۰	میوه‌های نیمه‌گرمسیری
۱۲/۷	۰/۱	۲۹/۷	-۰/۴	۲۸۴/۶	۱/۸۱	میوه‌های دانه‌دار
۳۴/۲	۰/۰	-۲۹/۵	۰/۰	۱۲۹/۶	۱/۳۴	میوه‌های هسته‌دار
۵/۰	۰/۰	۹۷/۸	۰/۰	۱۹۲/۳	۰/۸۸	میوه‌های خشک (آجیلی)
۱۴/۱	۰/۰	۲/۱	۰/۰	۱۸۰/۳	۰/۷۷	میوه‌های دانه‌ریز
۱۵۱/۰	۰/۰	-۳۰/۸	۰/۰	۳۰۶/۳	۰/۶۱	پرورش حیوانات
۸/۴	۵/۱	۱۵/۸	۱/۷	۱۹۷/۸	۵/۸۲	پرورش گاو، گوسفند و بز
۲/۲	۱/۴	۴۷/۹	۰/۳	۲۳۸/۵	۲/۱۶	تولید شیر
۲۳/۴	۲/۲	-۳/۱	-۱/۴	۱۸۸/۳	۱/۸۶	پرورش طیور
۱/۳	۱۶/۰	۵/۲	۱۱/۸	۱۵۲/۵	۱/۱۳	تولید سایر فرآورده‌های دامی
-۱/۰	۱۲/۳	-۵/۵	۵/۱	۱۶۹/۶	۰/۶۷	
۹/۷	-۳/۹	۱۹/۱	۵/۷	۲۱۸/۷	۰/۶۳	۲- ماهیگیری
-۲/۷	-۵/۸	۳۱/۳	۹/۱	۲۴۲/۴	۰/۳۵	ماهی آب‌های جنوب
۴۶/۷	-۹/۹	۲۴/۲	۲/۷	۱۵۲/۹	۰/۰۶	ماهی آب‌های شمال
۲۸/۵	۰/۰	۰/۰	۰/۰	۱۹۸/۸	۰/۲۲	آبزی پروری
۱۱/۲	-۱/۸	۱۰/۵	۰/۴	۱۷۹/۵	۴۸/۰۶	۳- ساخت (صنعت)
۱۶/۰	-۰/۴	۶/۰	۱/۳	۱۸۲/۸	۵/۸۴	ساخت محصولات غذایی و انواع آشامیدنی‌ها
۱۱/۹	-۱/۲	-۱/۱	۱/۱	۱۵۸/۶	۱/۸۳	تولید، عمل آوری و حفاظت گوشت، ماهی، میوه، سبزیجات، روغن‌ها و چربی‌ها از فساد
۱۶/۲	۰/۱	۲/۷	۰/۲	۱۵۳/۷	۰/۸۹	ساخت محصولات لبنی

* در برخی از گروه‌ها تمامی زیرگروه‌های مربوط ذکر نگردیده است، لذا جمع ضرایب اهمیت زیرگروه‌ها با ضریب اهمیت گروه اندکی تفاوت دارد.

درصد تغییر				عدد شاخص	ضریب اهمیت	گروه
اسفند ماه ۱۳۸۷ نسبت به		اسفند ماه ۱۳۸۸ نسبت به				
ماه مشابه سال قبل	ماه قبل	ماه مشابه سال قبل	ماه قبل	اسفند ماه ۱۳۸۸	سال پایه	
۱۴/۵	-۱/۲	۴/۴	-۰/۷	۲۴۰/۲	۱/۰۲	ساخت محصولات از دانه‌های آسیاب شده، نشاسته، محصولات نشاسته‌ای و غذاهای آماده برای حیوانات
۱۶/۱	۰/۰	۲۰/۶	۴/۳	۱۹۵/۴	۱/۵۱	ساخت سایر محصولات غذایی
۳۳/۸	۲/۰	-۰/۵	۰/۰	۱۷۰/۱	۰/۵۹	ساخت انواع آشامیدنی‌ها
۳/۵	۰/۰	۶/۰	۰/۰	۱۱۵/۵	۰/۱۵	ساخت محصولات از توتون و تنباکو
۳/۱	-۰/۶	۱۱/۷	۰/۵	۱۷۳/۰	۱/۹۷	ساخت منسوجات
-۰/۱	-۱/۴	۸/۸	۰/۴	۱۴۲/۲	۱/۱۱	ریسندگی، بافندگی و تکمیل منسوجات
۵/۸	۰/۲	۱۴/۶	۰/۶	۲۱۳/۹	۰/۸۳	ساخت سایر منسوجات
۲۱/۱	۰/۴	۰/۹	۰/۵	۱۷۹/۲	۰/۰۲	ساخت انواع پارچه و کالای کشباف و قلاب‌باف
۱۵/۲	-۰/۷	۰/۲	۰/۰	۱۶۴/۴	۰/۰۸	ساخت پوشاک، عمل آوردن و رنگ کردن پوست خردار
۱۱/۲	-۱/۰	۶/۰	۱/۵	۱۸۶/۲	۰/۱۹	دباغی و پرداخت چرم، ساخت چمدان، کیف دستی، زین، یراق و انواع پاپوش
۲/۸	-۲/۴	۲/۵	۰/۰	۱۵۲/۲	۰/۱۳	ساخت چوب، محصولات چوب و چوب پنبه به استثنای میلمان و ساخت کالا از نی و مواد حصیربافی
۴/۵	-۰/۲	-۵/۶	۰/۰	۱۷۱/۶	۰/۵۴	ساخت کاغذ و محصولات کاغذی
۳۵/۶	-۱/۹	۱۹/۶	-۲/۳	۲۲۰/۱	۵/۶۰	ساخت کک و فرآورده‌های حاصل از تصفیه نفت
۱/۱	۲/۵	۲۵/۹	۰/۷	۲۰۳/۹	۴/۷۸	ساخت موادشیمیایی و محصولات شیمیایی
۶/۷	-۰/۱	۸/۷	۱/۳	۲۰۱/۳	۱/۲۴	ساخت محصولات از لاستیک و پلاستیک
۳۲/۴	۰/۲	۰/۴	-۰/۱	۱۶۵/۲	۳/۰۲	ساخت سایر محصولات کانی غیرفلزی
-۰/۸	-۸/۷	۱۳/۶	۱/۵	۲۰۴/۶	۶/۸۴	ساخت فلزات اساسی
۱۶/۳	-۰/۵	-۵/۳	۱/۶	۲۰۲/۱	۰/۷۳	ساخت محصولات فلزی فابریکی بجز ماشین آلات و تجهیزات
۸/۶	۰/۰	۳/۵	۰/۰	۱۸۱/۷	۰/۲۴	ساخت ماشین آلات استخراج معدن و ساختمان
-۱۱/۰	-۵/۵	-۵/۰	۰/۰	۹۷/۲	۰/۴۱	ساخت رادیو، تلویزیون و دستگاه‌ها و وسایل ارتباطی
۱۷/۳	۰/۳	-۰/۱	۰/۰	۱۷۰/۲	۰/۱۰	ساخت ابزار پزشکی، ابزار اپتیکی، ابزار دقیق، ساعت‌های مچی و انواع دیگر ساعت
۱۰/۶	-۱/۲	۳/۷	۰/۱	۱۳۱/۶	۹/۱۷	ساخت وسایل نقلیه موتوری
-۸/۸	-۳/۲	۶/۰	۷/۴	۱۲۴/۹	۰/۳۰	ساخت سایر تجهیزات حمل و نقل
۲۴/۱	۱/۲	۱۹/۴	۳/۴	۲۴۴/۹	۰/۸۸	۴- هتل و رستوران
۱۸/۵	۲/۱	۲۸/۴	۸/۰	۲۷۴/۸	۰/۲۶	هتل و مهمانپذیر
۲۶/۷	۰/۸	۱۵/۵	۱/۳	۲۳۲/۳	۰/۶۲	رستوران و بوفه
۶/۱	۱/۴	۵/۷	۱/۶	۱۶۲/۴	۲۱/۰۴	۵- حمل و نقل، انبارداری و ارتباطات
۵/۴	۱/۵	۶/۵	۱/۹	۱۷۰/۲	۱۷/۵۷	حمل و نقل زمینی
۲۵/۳	۰/۳	۰/۱	۰/۱	۱۶۷/۰	۱/۰۳	حمل و نقل هوایی
۲/۷	۰/۲	۰/۸	۰/۰	۱۰۴/۴	۲/۴۲	پست و مخابرات
۱۶/۳	۰/۱	۱۴/۹	۰/۰	۲۳۳/۹	۲/۴۳	۶- آموزش
۲۲/۶	۰/۹	۲۳/۳	۱/۳	۲۶۵/۳	۳/۹۵	۷- بهداشت و مددکاری اجتماعی
۳۱/۱	۱/۸	۲۲/۳	۱/۹	۲۸۱/۰	۱/۶۶	۸- سایر فعالیت‌های خدمات عمومی، اجتماعی و شخصی
گروه‌های اختصاصی:						
۲۷/۵	۰/۸	۵/۸	۰/۹	۲۰۷/۳	۲۱/۹۸	۱- کشاورزی، شکار، جنگلداری و ماهیگیری
۱۱/۲	-۱/۹	۱۰/۵	۰/۴	۱۷۹/۵	۴۸/۰۶	۲- ساخت (صنعت)
۱۱/۷	۱/۲	۱۱/۲	۱/۵	۱۹۰/۸	۲۹/۹۶	۳- خدمات

جدول شماره ۲
شاخص بهای تولید کننده در ایران
 اعداد شاخص کل، گروه‌های اصلی و اختصاصی
 (۱۳۸۳=۱۰۰)

گروه	شاخص کل	گروه‌های اصلی										
		کشاورزی، شکار و جنگلداری	ماهیگیری	ساخت (صنعت)	هتل و رستوران	حمل و نقل، انبارداری و ارتباطات	آموزش	بهداشت و مددکاری اجتماعی	سایر فعالیت‌های خدمات عمومی، اجتماعی و شخصی	کشاورزی، شکار، جنگلداری و ماهیگیری	ساخت* (صنعت)	خدمات
۱۳۷۶	۳۴/۷	۳۳/۵	۲۹/۹	۴۰/۳	۲۹/۸	۳۲/۸	۲۴/۴	۲۸/۵	۲۸/۰	۳۳/۴	۴۰/۱	۲۹/۰
۱۳۷۷	۴۱/۲	۴۱/۱	۳۸/۳	۴۷/۱	۳۷/۴	۳۷/۸	۲۶/۹	۳۵/۰	۳۳/۰	۴۱/۰	۴۷/۲	۳۴/۰
۱۳۷۸	۵۰/۶	۵۱/۱	۴۵/۶	۵۸/۷	۴۶/۷	۴۵/۳	۳۲/۲	۴۳/۸	۳۹/۷	۵۱/۰	۵۸/۷	۴۰/۵
۱۳۷۹	۵۸/۸	۶۰/۳	۵۷/۱	۶۷/۹	۵۵/۱	۴۹/۹	۴۱/۲	۵۲/۴	۴۷/۸	۶۰/۲	۶۷/۸	۴۶/۹
۱۳۸۰	۶۵/۳	۶۵/۳	۶۳/۴	۷۱/۴	۶۲/۵	۶۱/۸	۵۴/۷	۶۰/۹	۶۰/۵	۶۵/۲	۷۱/۴	۵۷/۸
۱۳۸۱	۷۴/۰	۷۳/۲	۷۸/۰	۷۸/۸	۷۳/۴	۷۳/۲	۶۷/۳	۷۱/۶	۶۷/۷	۷۳/۳	۷۸/۵	۶۹/۰
۱۳۸۲	۸۵/۶	۸۴/۸	۸۱/۶	۸۷/۲	۸۶/۲	۸۷/۶	۸۱/۴	۸۴/۲	۸۴/۷	۸۴/۸	۸۷/۱	۸۴/۳
۱۳۸۳	۱۰۰/۰	۱۰۰/۰	۱۰۰/۰	۱۰۰/۰	۱۰۰/۰	۱۰۰/۰	۱۰۰/۰	۱۰۰/۰	۱۰۰/۰	۱۰۰/۰	۱۰۰/۰	۱۰۰/۰
۱۳۸۴	۱۰۸/۸	۱۰۳/۲	۱۱۵/۷	۱۰۸/۲	۱۱۲/۱	۱۱۱/۹	۱۱۸/۷	۱۱۸/۶	۱۱۵/۱	۱۰۳/۶	۱۰۸/۲	۱۱۳/۵
۱۳۸۵	۱۲۱/۴	۱۱۶/۶	۱۲۷/۳	۱۲۰/۵	۱۲۵/۳	۱۲۱/۵	۱۴۳/۴	۱۳۶/۹	۱۳۲/۶	۱۱۶/۹	۱۲۰/۵	۱۲۶/۰
۱۳۸۶	۱۳۹/۵	۱۴۱/۲	۱۴۲/۴	۱۳۶/۳	۱۴۸/۰	۱۳۶/۲	۱۶۳/۵	۱۶۲/۹	۱۵۸/۱	۱۴۱/۲	۱۳۶/۳	۱۴۳/۵
۱۳۸۷	۱۶۸/۶	۱۷۹/۷	۱۷۳/۳	۱۶۶/۷	۱۹۲/۱	۱۴۹/۱	۱۸۷/۵	۲۰۱/۲	۲۰۹/۷	۱۷۹/۵	۱۶۶/۷	۱۶۳/۷
۱۳۸۸	۱۸۱/۱	۲۰۰/۶	۲۰۳/۸	۱۷۱/۷	۲۲۵/۸	۱۵۸/۱	۲۱۷/۴	۲۴۳/۷	۲۶۰/۲	۲۰۰/۷	۱۷۱/۷	۱۸۱/۸
۱۳۸۷												
اسفند	۱۷۲/۶	۱۹۶/۳	۱۸۲/۷	۱۶۲/۵	۲۰۵/۱	۱۵۳/۷	۲۰۳/۶	۲۱۵/۲	۲۲۹/۸	۱۹۵/۹	۱۶۲/۵	۱۷۱/۶
۱۳۸۸												
فروردین	۱۷۲/۸	۱۹۵/۲	۱۸۶/۳	۱۶۲/۶	۲۱۰/۵	۱۵۴/۵	۲۰۳/۶	۲۱۶/۸	۲۳۶/۱	۱۹۴/۹	۱۶۲/۶	۱۷۲/۹
اردیبهشت	۱۷۳/۹	۱۹۶/۹	۲۰۲/۶	۱۶۳/۴	۲۱۳/۹	۱۵۴/۶	۲۰۳/۹	۲۱۸/۶	۲۴۴/۵	۱۹۷/۱	۱۶۳/۴	۱۷۳/۸
خرداد	۱۷۶/۰	۱۹۹/۴	۱۹۸/۵	۱۶۶/۰	۲۱۶/۳	۱۵۵/۱	۲۰۴/۹	۲۲۱/۶	۲۴۷/۸	۱۹۹/۴	۱۶۶/۰	۱۷۴/۸
تیر	۱۷۸/۸	۲۰۳/۱	۲۰۳/۸	۱۶۸/۵	۲۱۸/۹	۱۵۷/۱	۲۰۵/۵	۲۲۷/۱	۲۵۲/۲	۲۰۳/۱	۱۶۸/۵	۱۷۷/۴
مرداد	۱۸۰/۸	۲۰۳/۶	۲۱۰/۱	۱۷۱/۲	۲۲۱/۸	۱۵۷/۳	۲۰۵/۸	۲۳۹/۷	۲۵۴/۸	۲۰۳/۸	۱۷۱/۲	۱۷۹/۴
شهریور	۱۷۹/۸	۱۹۴/۲	۲۰۷/۶	۱۷۲/۴	۲۲۲/۹	۱۵۷/۵	۲۰۶/۶	۲۴۸/۰	۲۵۷/۷	۱۹۴/۶	۱۷۲/۴	۱۸۰/۹
مهر	۱۸۰/۵	۱۹۴/۴	۲۰۰/۷	۱۷۲/۰	۲۲۷/۵	۱۵۹/۳	۲۱۳/۱	۲۵۲/۲	۲۶۳/۹	۱۹۴/۵	۱۷۲/۰	۱۸۳/۷
آبان	۱۸۳/۷	۲۰۱/۲	۲۰۷/۸	۱۷۴/۲	۲۳۰/۱	۱۵۹/۵	۲۲۹/۷	۲۵۴/۷	۲۶۶/۸	۲۰۱/۴	۱۷۴/۲	۱۸۵/۸
آذر	۱۸۴/۹	۲۰۳/۶	۲۰۰/۴	۱۷۵/۲	۲۳۲/۳	۱۵۹/۷	۲۳۳/۷	۲۵۷/۸	۲۷۰/۶	۲۰۳/۵	۱۷۵/۲	۱۸۷/۰
دی	۱۸۵/۸	۲۰۲/۹	۲۰۱/۵	۱۷۶/۹	۲۳۴/۰	۱۶۰/۰	۲۳۳/۸	۲۶۰/۲	۲۷۱/۴	۲۰۲/۸	۱۷۶/۹	۱۸۷/۶
بهمن	۱۸۷/۴	۲۰۵/۵	۲۰۷/۰	۱۷۸/۸	۲۳۶/۸	۱۵۹/۸	۲۳۳/۸	۲۶۱/۸	۲۷۵/۷	۲۰۵/۵	۱۷۸/۸	۱۸۸/۰
اسفند	۱۸۹/۰	۲۰۷/۰	۲۱۸/۷	۱۷۹/۵	۲۴۴/۹	۱۶۲/۴	۲۳۳/۹	۲۶۵/۳	۲۸۱/۰	۲۰۷/۳	۱۷۹/۵	۱۹۰/۸

* این گروه اختصاصی در تجدیدنظر قبلی (۱۳۷۶=۱۰۰) شامل "مواد معدنی، محصولات صنعتی و تامین آب، برق و گاز" بوده است.

جدول شماره ۳

شاخص بهای تولید کننده در ایران

اعداد شاخص کل به تفکیک ماه و درصد تغییر سالانه آن در سالهای مختلف

(۱۳۸۳=۱۰۰)

درصد تغییر سالانه*	متوسط سال	ماه												سال
		اسفند	بهمن	دی	آذر	آبان	مهر	شهریور	مرداد	تیر	خرداد	اردیبهشت	فروردین	
—	۶/۲	۶/۸	۶/۶	۶/۵	۶/۴	۶/۲	۶/۱	۶/۱	۶/۰	۶/۰	۶/۰	۶/۰	۶/۱	۱۳۶۹
۲۲/۶	۷/۷	۸/۷	۸/۴	۸/۱	۷/۹	۷/۷	۷/۶	۷/۵	۷/۵	۷/۴	۷/۲	۷/۱	۷/۰	۱۳۷۰
۲۷/۶	۹/۸	۱۰/۹	۱۰/۵	۱۰/۳	۹/۹	۹/۸	۹/۷	۹/۷	۹/۶	۹/۴	۹/۳	۹/۱	۹/۱	۱۳۷۱
۲۴/۰	۱۲/۱	۱۳/۷	۱۳/۳	۱۲/۹	۱۲/۷	۱۲/۲	۱۲/۱	۱۱/۷	۱۱/۶	۱۱/۵	۱۱/۴	۱۱/۲	۱۱/۰	۱۳۷۲
۳۲/۸	۱۶/۱	۱۹/۲	۱۸/۲	۱۷/۴	۱۶/۸	۱۶/۳	۱۶/۳	۱۵/۵	۱۵/۱	۱۴/۹	۱۴/۸	۱۴/۴	۱۴/۱	۱۳۷۳
۴۷/۵	۲۳/۸	۲۶/۵	۲۶/۱	۲۵/۶	۲۴/۸	۲۴/۲	۲۳/۸	۲۳/۵	۲۲/۹	۲۲/۴	۲۲/۳	۲۲/۳	۲۰/۶	۱۳۷۴
۲۶/۴	۳۰/۰	۳۱/۹	۳۱/۷	۳۱/۱	۳۰/۹	۳۰/۲	۲۹/۹	۲۹/۷	۲۹/۶	۲۹/۳	۲۹/۲	۲۸/۷	۲۷/۷	۱۳۷۵
۱۵/۶	۳۴/۷	۳۶/۹	۳۶/۷	۳۶/۵	۳۵/۲	۳۵/۰	۳۴/۹	۳۴/۹	۳۴/۰	۳۳/۶	۳۳/۳	۳۳/۰	۳۲/۴	۱۳۷۶
۱۸/۷	۴۱/۲	۴۳/۸	۴۳/۵	۴۳/۲	۴۲/۰	۴۱/۸	۴۱/۵	۴۱/۱	۴۰/۲	۳۹/۸	۳۹/۶	۳۹/۱	۳۸/۷	۱۳۷۷
۲۲/۹	۵۰/۶	۵۴/۷	۵۳/۷	۵۳/۰	۵۲/۱	۵۱/۵	۵۱/۱	۵۰/۵	۴۹/۸	۴۹/۱	۴۸/۰	۴۷/۲	۴۶/۶	۱۳۷۸
۱۶/۲	۵۸/۸	۶۲/۱	۶۰/۵	۶۰/۳	۶۰/۰	۵۹/۵	۵۸/۹	۵۸/۷	۵۸/۳	۵۷/۸	۵۷/۳	۵۶/۵	۵۶/۳	۱۳۷۹
۱۰/۹	۶۵/۳	۶۸/۴	۶۷/۳	۶۶/۵	۶۶/۴	۶۵/۹	۶۵/۶	۶۵/۰	۶۴/۷	۶۴/۳	۶۳/۳	۶۳/۲	۶۲/۶	۱۳۸۰
۱۳/۵	۷۴/۰	۷۸/۸	۷۸/۱	۷۶/۹	۷۶/۰	۷۵/۱	۷۳/۸	۷۳/۸	۷۳/۰	۷۲/۳	۷۰/۹	۷۰/۲	۶۹/۶	۱۳۸۱
۱۵/۶	۸۵/۶	۹۰/۲	۸۹/۲	۸۸/۴	۸۸/۰	۸۷/۱	۸۶/۱	۸۵/۵	۸۵/۶	۸۴/۴	۸۲/۲	۸۰/۸	۷۹/۹	۱۳۸۲
۱۶/۸	۱۰۰/۰	۱۰۵/۳	۱۰۴/۷	۱۰۳/۶	۱۰۳/۰	۱۰۲/۶	۱۰۱/۱	۹۹/۰	۹۸/۷	۹۷/۰	۹۶/۰	۹۵/۲	۹۳/۶	۱۳۸۳
۸/۸	۱۰۸/۸	۱۱۱/۸	۱۱۱/۳	۱۱۱/۱	۱۰۹/۸	۱۰۹/۹	۱۰۸/۴	۱۰۷/۸	۱۰۷/۳	۱۰۷/۲	۱۰۷/۳	۱۰۷/۱	۱۰۶/۶	۱۳۸۴
۱۱/۶	۱۲۱/۴	۱۲۸/۱	۱۲۷/۷	۱۲۶/۷	۱۲۵/۲	۱۲۳/۹	۱۲۲/۶	۱۲۰/۲	۱۱۹/۳	۱۱۷/۶	۱۱۵/۸	۱۱۵/۰	۱۱۴/۲	۱۳۸۵
۱۴/۹	۱۳۹/۵	۱۵۰/۰	۱۴۷/۶	۱۴۶/۱	۱۴۵/۰	۱۴۲/۸	۱۳۹/۷	۱۳۸/۷	۱۳۶/۹	۱۳۴/۲	۱۳۲/۶	۱۳۱/۲	۱۲۹/۵	۱۳۸۶
۲۰/۹	۱۶۸/۶	۱۷۲/۶	۱۷۳/۱	۱۷۳/۷	۱۷۵/۱	۱۷۵/۶	۱۷۴/۴	۱۷۲/۶	۱۶۹/۶	۱۶۵/۶	۱۶۰/۱	۱۵۷/۵	۱۵۳/۴	۱۳۸۷
۷/۴	۱۸۱/۱	۱۸۹/۰	۱۸۷/۴	۱۸۵/۸	۱۸۴/۹	۱۸۳/۷	۱۸۰/۵	۱۷۹/۸	۱۸۰/۸	۱۷۸/۸	۱۷۶/۰	۱۷۳/۹	۱۷۲/۸	۱۳۸۸

<

* - درصد تغییر از اعداد کامل محاسبه شده است.

جدول شماره ۴

شاخص بهای تولید کننده در ایران

درصد تغییر شاخص کل، گروه‌های اصلی و اختصاصی طی دوره دوازده ماهه

($1383=100$)

متوسط سال ۱۳۸۸ نسبت به متوسط سال ۱۳۸۷	اسفند ماه ۱۳۸۸ نسبت به ماه مشابه سال قبل	دوره گروه
۷/۴	۹/۵	شاخص کل
		گروه‌های اصلی :
۱۱/۷	۵/۵	۱- کشاورزی، شکار و جنگلداری
۱۷/۶	۱۹/۱	۲- ماهیگیری
۳/۰	۱۰/۵	۳- ساخت (صنعت)
۱۷/۵	۱۹/۴	۴- هتل و رستوران
۶/۰	۵/۷	۵- حمل و نقل، انبارداری و ارتباطات
۱۵/۹	۱۴/۹	۶- آموزش
۲۱/۱	۲۳/۳	۷- بهداشت و مددکاری اجتماعی
۲۴/۱	۲۲/۳	۸- سایر فعالیت های خدمات عمومی، اجتماعی و شخصی
		گروه های اختصاصی:
۱۱/۸	۵/۸	۱- کشاورزی، شکار، جنگلداری و ماهیگیری
۳/۰	۱۰/۵	۲- ساخت (صنعت)
۱۱/۱	۱۱/۲	۳- خدمات