



بانک مرکزی جمهوری اسلامی ایران
مدیریت کل آمارهای اقتصادی
اداره آمار اقتصادی
دایره شاخص بهای تولیدکننده

شاخص بهای تولیدکننده در ایران

فروردین ماه ۱۳۸۹

(۱۳۸۳ = ۱۰۰)

«نقل مطالب فقط با ذکر ماخذ مجاز است»


اردیبهشت ماه ۱۳۸۹


www.cbi.ir


بسمه تعالی

درصد تغییر شاخص کل بهای تولید کننده در ایران

($1383 = 100$)

افزایش 

ثابت یا تقریباً بدون تغییر 

کاهش 

اسفند ماه ۱۳۸۸ نسبت به



ماه قبل

۰/۹

فروردین ماه ۱۳۸۹ نسبت به



ماه قبل

۰/۹

اسفند ماه ۱۳۸۸ نسبت به



ماه مشابه سال قبل

۹/۵

فروردین ماه ۱۳۸۹ نسبت به



ماه مشابه سال قبل

۱۰/۴

دوازده ماه منتهی به فروردین ماه ۱۳۸۹ نسبت به




دوازده ماه منتهی به فروردین ماه ۱۳۸۸


۷/۳

خلاصه نتایج شاخص بهای تولید کننده در ایران

فروردین ماه ۱۳۸۹

(۱۳۸۳=۱۰۰)

افزایش 

ثابت یا تقریباً بدون تغییر 

کاهش 

درصد تغییر نسبت به

ماه مشابه سال قبل

ماه قبل

گروه‌های اصلی

۱۰/۴ 

۰/۹ 

شاخص کل

گروه‌های اصلی :

۱- کشاورزی، شکار و جنگلداری

۲- ماهیگیری

۳- ساخت (صنعت)

۴- هتل و رستوران

۵- حمل و نقل، انبارداری و ارتباطات

۶- آموزش

۷- بهداشت و مددکاری اجتماعی

۸- سایر فعالیت‌های خدمات عمومی، اجتماعی و شخصی


گروه‌های اختصاصی :

۶/۵ 

۰/۴ 

۱- کشاورزی، شکار، جنگلداری و ماهیگیری

۷/۸ 

۸/۱ 

۲- ساخت (صنعت)

۱۱/۲ 

۰/۷ 

۳- خدمات


۱۹/۲ 

۲/۴ 

۶/۹ 

۱/۷ 

۱۴/۹ 

۰/۰ 

۲۳/۸ 

۱/۲ 

۲۴/۴ 

۴/۶ 

۶/۶ 

۰/۲ 

۱۱/۲ 

۰/۷ 

۱۲/۲ 

۱/۷ 

شاخص بهای تولید کننده در ایران

فروردین ماه ۱۳۸۹

(۱۳۸۳ = ۱۰۰)

شاخص بهای تولید کننده در ایران در فروردین ماه ۱۳۸۹ به عدد ۱۹۰/۷ رسید که نسبت به ماه قبل به میزان ۰/۹ درصد و نسبت به ماه مشابه سال گذشته برابر ۱۰/۴ درصد افزایش داشته است (جداول شماره ۱ و ۴).

متوسط شاخص مذکور، در دوازده ماه منتهی به فروردین ماه سال ۱۳۸۹ نسبت به دوازده ماه منتهی به فروردین ماه سال ۱۳۸۸ معادل ۷/۳ درصد افزایش یافت (جدول شماره ۴).

در ماه مورد گزارش، بالا رفتن اقلام و گروه‌هایی مانند سبزی‌های برگی، میوه‌های هسته‌دار، پرورش گاو، گوسفند و بز، تولید شیر، مرغ، ماهی آب‌های شمال، لیمو عمانی، الیاف اکریلیک و پلی استر، مقوا، مواد شیمیایی حاصل از فرآیندهای شیمیایی صادراتی، اوره، پلاستیک مصنوعی مصرف داخلی، سیمان، میلگرد، ورق‌های آهن (گرم، سرد و گالوانیزه)، پروفیل آهن، ابزار آلات، سینک، توری و سیم خاردار، ماشین آلات ساختمانی، هتل و رستوران، حمل و نقل زمینی (طبق بررسی سه ماهه چهارم سال ۱۳۸۸)، خدمات فرهنگی و ورزشی و هزینه‌های کفن و دفن (بر اساس بررسی شش ماهه دوم سال ۱۳۸۸) بیشترین اثر را در افزایش شاخص بهای تولیدکننده نسبت به ماه قبل داشت. ضمناً در این ماه، شاخص بهای برخی از اقلام و گروه‌ها نظیر تخم‌مرغ، ماهی آب‌های جنوب، مغز گردو، متانول و جرتقیل پایین آمد.

گروه‌های اختصاصی

۱- کشاورزی، شکار، جنگلداری و ماهیگیری

در ماه مورد گزارش، بالا رفتن شاخص بهای اقلام و گروه‌هایی مانند سبزی‌های برگی به‌میزان ۳۳/۴ درصد، میوه‌های هسته‌دار ۴/۱ درصد، پرورش گاو، گوسفند و بز ۰/۹ درصد، تولید شیر ۳/۰ درصد، مرغ ۵/۳ درصد و ماهی آب‌های شمال ۱۲/۲ درصد همراه با پایین آمدن شاخص بهای اقلام و گروه‌هایی نظیر تخم‌مرغ برابر ۲۵/۰ درصد و ماهی آب‌های جنوب ۱۴/۵ درصد موجب گردید تا شاخص بهای گروه اختصاصی کشاورزی، شکار، جنگلداری و ماهیگیری افزایش اندکی معادل ۰/۲ درصد نسبت به ماه قبل نشان دهد.

شاخص بهای گروه مذکور، به‌میزان ۶/۶ درصد از عدد شاخص ماه مشابه سال گذشته بالاتر بوده است (جدول شماره ۱ و ۴).

۲- ساخت (صنعت)

در فروردین ماه ۱۳۸۹، شاخص بهای گروه اختصاصی ساخت (صنعت) افزایشی برابر ۰/۷ درصد نسبت به ماه قبل نشان داد که بیشتر ناشی از بالا رفتن شاخص بهای اقلام و گروه‌هایی مانند لیمو عمانی معادل ۲۵/۰ درصد، الیاف اکریک و پلی استر به‌ترتیب ۵/۲ درصد و ۸/۶ درصد، مقوا ۱۵/۳ درصد، مواد شیمیایی حاصل از فرآیندهای شیمیایی صادراتی ۵/۲ درصد، اوره ۲/۹ درصد، پلاستیک مصنوعی مصرف داخلی ۳/۸ درصد، سیمان ۳/۷ درصد، میلگرد ۵/۰ درصد، ورق‌های آهن (گرم، سرد و گالوانیزه) ۷/۹ درصد، پروفیل آهن ۲/۰ درصد، ابزار آلات ۹/۹ درصد، سینک ۲/۹ درصد، توری و سیم خاردار ۷/۸ درصد و ماشین آلات ساختمانی ۳/۵ درصد بود. در این گروه، شاخص بهای اقلام و گروه‌هایی نظیر مغز گردو به‌میزان ۵/۰ درصد، متانول ۱۰/۸ درصد و جرتقیل ۲۹/۹ درصد پایین آمد.

شاخص بهای گروه مزبور، در مقایسه با ماه مشابه سال قبل برابر $11/2$ درصد افزایش یافت (جداول شماره ۱ و ۴).

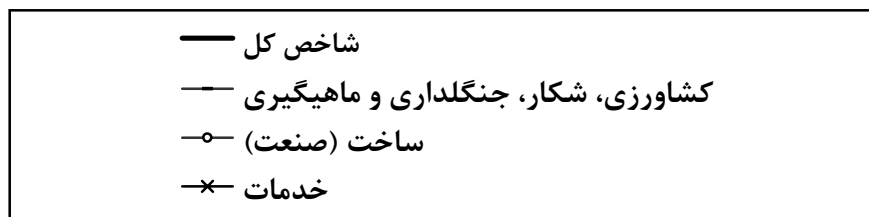
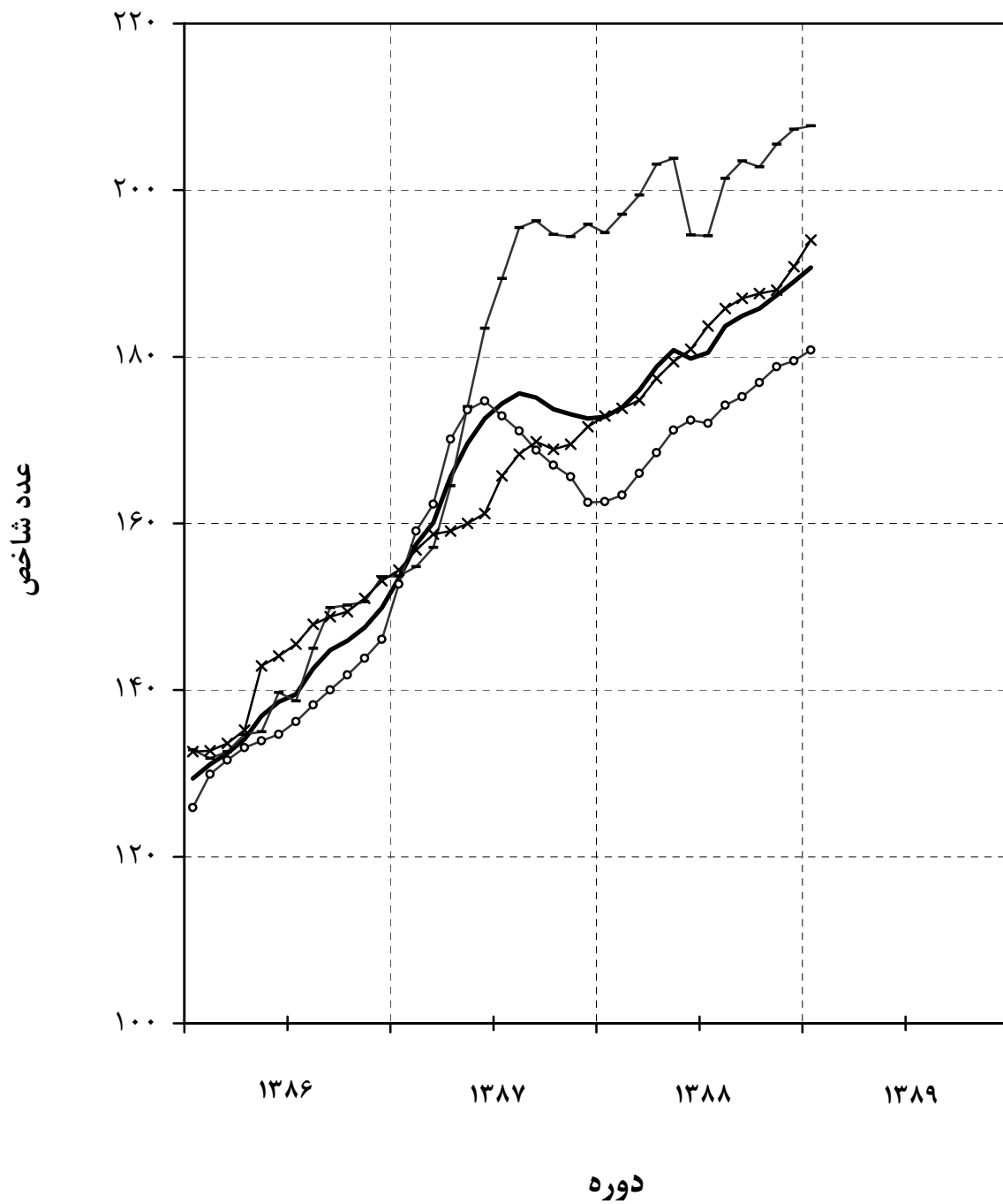
۳- خدمات

در ماه مورد بررسی، شاخص بهای گروه اختصاصی خدمات معادل $1/7$ درصد نسبت به ماه قبل بالا رفت که بیشتر به سبب افزایش شاخص بهای اقلام و گروه‌هایی مانند هتل و رستوران به میزان $2/4$ درصد، حمل و نقل زمینی $1/9$ درصد، خدمات فرهنگی و ورزشی $4/2$ درصد و هزینه‌های کفن و دفن $21/7$ درصد بود.

شاخص بهای این گروه، معادل $12/2$ درصد نسبت به ماه مشابه سال گذشته بالا رفت (جداول شماره ۱ و ۴).

شاخص بهای تولید کننده در ایران

(۱۳۸۳ = ۱۰۰)



جدول شماره ۱
شاخص بهای تولید کننده درایران
اعداد شاخص و درصد تغییر آنها
فروردین ماه ۱۳۸۹
(۱۳۸۳=۱۰۰)

درصد تغییر		عدد شاخص		ضریب اهمیت	گروه	
						فروردین ماه ۱۳۸۹
ماه قبل	ماه مشابه سال قبل	ماه قبل	ماه مشابه سال قبل	سال پایه		
۱۲/۶	۰/۱	۱۰/۴	۰/۹	۱۹۰/۷	۱۰۰/۰۰	شاخص کل گروه های اصلی و منتخب فرعی*:
۲۷/۰	-۰/۶	۶/۵	۰/۴	۲۰۷/۹	۲۱/۳۵	۱- کشاورزی، شکار و جنگلداری
۳۴/۳	-۰/۱	۲/۹	۰/۵	۲۱۱/۶	۱۵/۵۳	کاشت محصولات زراعی، سبزی کاری، باغبانی و خزانه‌ای
۴۸/۰	۰/۰	۲/۱	۰/۱	۲۰۷/۳	۷/۶۵	کاشت غلات و سایر محصولات زراعی طبقه‌بندی نشده در جای دیگر
۵۲/۷	۰/۰	-۴/۲	۰/۰	۱۹۶/۹	۴/۸۵	غلات
۷۰/۴	۰/۰	۶/۸	۰/۰	۲۴۸/۵	۱/۲۵	نیاتات علوفه‌ای
۱۱/۵	۰/۰	۳۲/۴	۰/۸	۱۸۶/۹	۱/۱۸	گیاهان صنعتی
۲۸/۹	۰/۰	۱/۰	۰/۰	۲۶۹/۲	۰/۳۷	حبوب
۴/۵	-۱/۶	۲/۰	۲/۰	۲۰۶/۴	۲/۴۷	کاشت سبزی‌ها و محصولات باغبانی به منظور تولید محصولات خاص و محصولات خزانه‌ای
۲۰/۰	-۷/۹	-۲/۰	۰/۱	۱۶۳/۸	۰/۹۴	محصولات جالبی
-۳۴/۷	۰/۳	۴۵/۷	۰/۲	۲۱۵/۹	۰/۷۵	سبزی‌های ریشه‌ای
۳۷/۸	۳/۸	-۳۶/۱	-۰/۴	۱۶۰/۷	۰/۵۷	سبزی‌های بوته‌ای
-۳۱/۳	-۱/۱	۱۴۶/۱	۳۳/۴	۲۹۷/۳	۰/۱۳	سبزی‌های برگ‌ی
۴۳/۱	۰/۰	-۱۲/۳	۰/۰	۷۴۶/۵	۰/۰۹	محصولات خاص
۳۴/۲	۰/۴	۴/۵	۰/۶	۲۲۰/۲	۵/۴۰	پرورش میوه، دانه‌های آجیلی، محصولات آشامیدنی و ادویه‌ای
۱۳/۲	۰/۰	۲۹/۷	۰/۰	۲۸۴/۶	۱/۸۱	میوه‌های نیمه‌گرمسیری
۳۴/۲	۰/۰	-۲۹/۵	۰/۰	۱۲۹/۶	۱/۳۴	میوه‌های دانه‌دار
۲/۴	۵/۲	۹۵/۶	۴/۱	۲۰۰/۱	۰/۸۸	میوه‌های هسته‌دار
۱۴/۱	۰/۰	۲/۱	۰/۰	۱۸۰/۳	۰/۷۷	میوه‌های خشک (آجیلی)
۱۵۱/۰	۰/۰	-۳۰/۸	۰/۰	۳۰۶/۳	۰/۶۱	میوه‌های دانه‌ریز
۷/۷	-۲/۰	۱۸/۳	۰/۲	۱۹۸/۱	۵/۸۲	پرورش حیوانات
۶/۰	۵/۵	۴۱/۴	۰/۹	۲۴۰/۷	۲/۱۶	پرورش گاو، گوسفند و بز
۱۵/۲	-۳/۶	۳/۵	۳/۰	۱۹۴/۰	۱/۸۶	تولید شیر
-۷/۳	-۱۵/۳	۳۰/۹	۵/۳	۱۶۰/۶	۱/۱۳	پرورش طیور
۱۳/۰	-۰/۹	-۲۴/۱	-۲۰/۳	۱۳۵/۱	۰/۶۷	تولید سایر فرآورده‌های دامی
۲۰/۲	۱/۴	۷/۸	-۸/۱	۲۰۰/۹	۰/۶۳	۲- ماهیگیری
۱۲/۸	۲/۷	۹/۳	-۱۴/۵	۲۰۷/۲	۰/۳۵	ماهی آب‌های جنوب
۵۲/۳	-۰/۶	۴۰/۳	۱۲/۲	۱۷۱/۶	۰/۰۶	ماهی آب‌های شمال
۲۸/۵	۰/۰	۰/۰	۰/۰	۱۹۸/۸	۰/۲۲	آبزی پروری
۶/۵	۰/۱	۱۱/۲	۰/۷	۱۸۰/۸	۴۸/۰۶	۳- ساخت (صنعت)
۱۵/۰	-۰/۱	۶/۱	-۰/۱	۱۸۲/۷	۵/۸۴	ساخت محصولات غذایی و انواع آشامیدنی‌ها
۱۰/۸	-۰/۵	-۰/۶	-۰/۱	۱۵۸/۵	۱/۸۳	تولید، عمل آوری و حفاظت گوشت، ماهی، میوه، سبزیجات، روغن‌ها و چربی‌ها از فساد
۱۵/۸	۰/۰	۲/۹	۰/۳	۱۵۴/۱	۰/۸۹	ساخت محصولات لبنی

* در برخی از گروه‌ها تمامی زیرگروه‌های مربوط ذکر نگردیده است، لذا جمع ضرایب اهمیت زیرگروه‌ها با ضریب اهمیت گروه اندکی تفاوت دارد.

درصد تغییر		عدد شاخص		ضریب اهمیت	گروه	
فروردین ماه ۱۳۸۸ نسبت به		فروردین ماه ۱۳۸۹				
ماه قبل	ماه مشابه سال قبل	ماه قبل	ماه مشابه سال قبل			
۱۲/۶	۰/۰	۳/۷	-۰/۸	۲۳۸/۳	۱/۰۲	ساخت محصولات از دانه‌های آسیاب شده، نشاسته، محصولات نشاسته‌ای و غذاهای آماده برای حیوانات
۱۵/۵	۰/۰	۲۱/۱	۰/۴	۱۹۶/۲	۱/۵۱	ساخت سایر محصولات غذایی
۳۳/۸	۰/۰	-۰/۵	۰/۰	۱۷۰/۱	۰/۵۹	ساخت انواع آشامیدنی‌ها
۳/۵	۰/۰	۶/۱	-۰/۲	۱۱۵/۷	۰/۱۵	ساخت محصولات از توتون و تنباکو
-۰/۸	۰/۲	۱۲/۵	-۰/۹	۱۷۴/۶	۱/۹۷	ساخت منسوجات
-۱/۱	۰/۴	۹/۸	۱/۳	۱۴۴/۰	۱/۱۱	ریسندگی، بافندگی و تکمیل منسوجات
-۱/۰	۰/۰	۱۵/۳	۰/۷	۲۱۵/۳	۰/۸۳	ساخت سایر منسوجات
۱۸/۵	۰/۱	۰/۹	۰/۱	۱۷۹/۴	۰/۰۲	ساخت انواع پارچه و کالای کشباف و قلاب‌باف
۱۵/۲	۰/۰	۱/۸	۱/۶	۱۶۷/۱	۰/۰۸	ساخت پوشاک، عمل آوردن و رنگ کردن پوست خزدار
۱۰/۹	۰/۵	۵/۹	-۰/۴	۱۸۷/۰	۰/۱۹	دباغی و پرداخت چرم، ساخت چمدان، کیف دستی، زین، یراق و انواع پایوش
۲/۸	۰/۱	۲/۶	-۰/۲	۱۵۲/۵	۰/۱۳	ساخت چوب، محصولات چوب و چوب پنبه به استثنای میلمان و ساخت کالا از نی و مواد حصیربافی
۱/۶	-۱/۰	-۳/۷	۱/۰	۱۷۳/۴	۰/۵۴	ساخت کاغذ و محصولات کاغذی
۳۴/۴	-۰/۱	۱۹/۷	۰/۰	۲۲۰/۲	۵/۶۰	ساخت کک و فرآورده‌های حاصل از تصفیه نفت
-۹/۴	۱/۱	۲۶/۷	۱/۸	۲۰۷/۵	۴/۷۸	ساخت موادشیمیایی و محصولات شیمیایی
۷/۰	۰/۸	۷/۷	-۰/۱	۲۰۱/۰	۱/۲۴	ساخت محصولات از لاستیک و پلاستیک
۲۸/۷	۰/۴	۱/۹	۱/۹	۱۶۸/۴	۳/۰۲	ساخت سایر محصولات کانی غیرفلزی
-۱۱/۴	-۰/۹	۱۶/۲	۱/۴	۲۰۷/۴	۶/۸۴	ساخت فلزات اساسی
۱۰/۰	-۰/۱	-۳/۳	۱/۹	۲۰۶/۰	۰/۷۳	ساخت محصولات فلزی فابریکی بجز ماشین آلات و تجهیزات
۴/۰	۰/۰	۷/۱	۳/۵	۱۸۸/۰	۰/۲۴	ساخت ماشین آلات استخراج معدن و ساختمان
-۱۱/۰	۰/۰	-۴/۵	۰/۵	۹۷/۷	۰/۴۱	ساخت رادیو، تلویزیون و دستگاه‌ها و وسایل ارتباطی
۱۷/۳	۰/۰	۰/۱	۰/۱	۱۷۰/۴	۰/۱۰	ساخت ابزار پزشکی، ابزار اپتیکی، ابزار دقیق، ساعت‌های مچی و انواع دیگر ساعت
۱۰/۸	۰/۲	۴/۱	۰/۵	۱۳۲/۳	۹/۱۷	ساخت وسایل نقلیه موتوری
-۸/۷	۰/۰	۶/۰	۰/۰	۱۲۴/۹	۰/۳۰	ساخت سایر تجهیزات حمل و نقل
۲۱/۵	۲/۶	۱۹/۲	۲/۴	۲۵۰/۹	۰/۸۸	۴- هتل و رستوران
۱۸/۷	۶/۹	۲۴/۷	۳/۸	۲۸۵/۳	۰/۲۶	هتل و مهمانپذیر
۲۲/۸	۰/۷	۱۶/۶	۱/۸	۲۳۶/۴	۰/۶۲	رستوران و بوفه
۶/۹	۰/۵	۶/۹	۱/۷	۱۶۵/۱	۲۱/۰۴	۵- حمل و نقل، انبارداری و ارتباطات
۶/۳	۰/۶	۷/۸	۱/۹	۱۷۳/۴	۱۷/۵۷	حمل و نقل زمینی
۲۵/۶	۰/۱	-۰/۱	۰/۰	۱۶۷/۰	۱/۰۳	حمل و نقل هوایی
۲/۹	۰/۲	۰/۶	۰/۰	۱۰۴/۴	۲/۴۲	پست و مخابرات
۱۶/۴	۰/۰	۱۴/۹	۰/۰	۲۳۴/۰	۲/۴۳	۶- آموزش
۲۲/۱	۰/۷	۲۳/۸	۱/۲	۲۶۸/۵	۳/۹۵	۷- بهداشت و مددکاری اجتماعی
۲۸/۰	۲/۷	۲۴/۴	۴/۶	۲۹۳/۸	۱/۶۶	۸- سایر فعالیت‌های خدمات عمومی، اجتماعی و شخصی
						گروه‌های اختصاصی:
۲۶/۸	-۰/۵	۶/۶	۰/۲	۲۰۷/۷	۲۱/۹۸	۱- کشاورزی، شکار، جنگلداری و ماهیگیری
۶/۵	۰/۱	۱۱/۲	۰/۷	۱۸۰/۸	۴۸/۰۶	۲- ساخت (صنعت)
۱۲/۰	۰/۸	۱۲/۲	۱/۷	۱۹۴/۰	۲۹/۹۶	۳- خدمات

جدول شماره ۲

شاخص بهای تولید کننده در ایران
 اعداد شاخص کل، گروه‌های اصلی و اختصاصی
 (۱۳۸۳=۱۰۰)

گروه‌های اختصاصی			گروه‌های اصلی								شاخص کل	گروه دوره
خدمات	ساخت* (صنعت)	کشاورزی، شکار، جنگلداری و ماهیگیری	سایر فعالیت‌های خدمات عمومی، اجتماعی و شخصی	بهداشت و مددکاری اجتماعی	آموزش	حمل و نقل، انبارداری و ارتباطات	هتل و رستوران	ساخت (صنعت)	ماهیگیری	کشاورزی، شکار و جنگلداری		
۲۹/۰	۴۰/۱	۳۳/۴	۲۸/۰	۲۸/۵	۲۴/۴	۳۲/۸	۲۹/۸	۴۰/۳	۲۹/۹	۳۳/۵	۳۴/۷	۱۳۷۶
۳۴/۰	۴۷/۲	۴۱/۰	۳۳/۰	۳۵/۰	۲۶/۹	۳۷/۸	۳۷/۴	۴۷/۱	۳۸/۳	۴۱/۱	۴۱/۲	۱۳۷۷
۴۰/۵	۵۸/۷	۵۱/۰	۳۹/۷	۴۳/۸	۳۲/۲	۴۵/۳	۴۶/۷	۵۸/۷	۴۵/۶	۵۱/۱	۵۰/۶	۱۳۷۸
۴۶/۹	۶۷/۸	۶۰/۲	۴۷/۸	۵۲/۴	۴۱/۲	۴۹/۹	۵۵/۱	۶۷/۹	۵۷/۱	۶۰/۳	۵۸/۸	۱۳۷۹
۵۷/۸	۷۱/۴	۶۵/۲	۶۰/۵	۶۰/۹	۵۴/۷	۶۱/۸	۶۲/۵	۷۱/۴	۶۳/۴	۶۵/۳	۶۵/۳	۱۳۸۰
۶۹/۰	۷۸/۵	۷۳/۳	۶۷/۷	۷۱/۶	۶۷/۳	۷۳/۲	۷۳/۴	۷۸/۸	۷۸/۰	۷۳/۲	۷۴/۰	۱۳۸۱
۸۴/۳	۸۷/۱	۸۴/۸	۸۴/۷	۸۴/۲	۸۱/۴	۸۷/۶	۸۶/۲	۸۷/۲	۸۱/۶	۸۴/۸	۸۵/۶	۱۳۸۲
۱۰۰/۰	۱۰۰/۰	۱۰۰/۰	۱۰۰/۰	۱۰۰/۰	۱۰۰/۰	۱۰۰/۰	۱۰۰/۰	۱۰۰/۰	۱۰۰/۰	۱۰۰/۰	۱۰۰/۰	۱۳۸۳
۱۱۳/۵	۱۰۸/۲	۱۰۳/۶	۱۱۵/۱	۱۱۸/۶	۱۱۸/۷	۱۱۱/۹	۱۱۲/۱	۱۰۸/۲	۱۱۵/۷	۱۰۳/۲	۱۰۸/۸	۱۳۸۴
۱۲۶/۰	۱۲۰/۵	۱۱۶/۹	۱۳۲/۶	۱۳۶/۹	۱۴۳/۴	۱۲۱/۵	۱۲۵/۳	۱۲۰/۵	۱۲۷/۳	۱۱۶/۶	۱۲۱/۴	۱۳۸۵
۱۴۳/۵	۱۳۶/۳	۱۴۱/۲	۱۵۸/۱	۱۶۲/۹	۱۶۳/۵	۱۳۶/۲	۱۴۸/۰	۱۳۶/۳	۱۴۲/۴	۱۴۱/۲	۱۳۹/۵	۱۳۸۶
۱۶۳/۷	۱۶۶/۷	۱۷۹/۵	۲۰۹/۷	۲۰۱/۲	۱۸۷/۵	۱۴۹/۱	۱۹۲/۱	۱۶۶/۷	۱۷۳/۳	۱۷۹/۷	۱۶۸/۶	۱۳۸۷
۱۸۱/۸	۱۷۱/۷	۲۰۰/۷	۲۶۰/۲	۲۴۳/۷	۲۱۷/۴	۱۵۸/۱	۲۲۵/۸	۱۷۱/۷	۲۰۳/۸	۲۰۰/۶	۱۸۱/۱	۱۳۸۸
												۱۳۸۸
۱۷۲/۹	۱۶۲/۶	۱۹۴/۹	۲۳۶/۱	۲۱۶/۸	۲۰۳/۶	۱۵۴/۵	۲۱۰/۵	۱۶۲/۶	۱۸۶/۳	۱۹۵/۲	۱۷۲/۸	فروردین
۱۷۳/۸	۱۶۳/۴	۱۹۷/۱	۲۴۴/۵	۲۱۸/۶	۲۰۳/۹	۱۵۴/۶	۲۱۳/۹	۱۶۳/۴	۲۰۲/۶	۱۹۶/۹	۱۷۳/۹	اردیبهشت
۱۷۴/۸	۱۶۶/۰	۱۹۹/۴	۲۴۷/۸	۲۲۱/۶	۲۰۴/۹	۱۵۵/۱	۲۱۶/۳	۱۶۶/۰	۱۹۸/۵	۱۹۹/۴	۱۷۶/۰	خرداد
۱۷۷/۴	۱۶۸/۵	۲۰۳/۱	۲۵۲/۲	۲۲۷/۱	۲۰۵/۵	۱۵۷/۱	۲۱۸/۹	۱۶۸/۵	۲۰۳/۸	۲۰۳/۱	۱۷۸/۸	تیر
۱۷۹/۴	۱۷۱/۲	۲۰۳/۸	۲۵۴/۸	۲۳۹/۷	۲۰۵/۸	۱۵۷/۳	۲۲۱/۸	۱۷۱/۲	۲۱۰/۱	۲۰۳/۶	۱۸۰/۸	مرداد
۱۸۰/۹	۱۷۲/۴	۱۹۴/۶	۲۵۷/۷	۲۴۸/۰	۲۰۶/۶	۱۵۷/۵	۲۲۲/۹	۱۷۲/۴	۲۰۷/۶	۱۹۴/۲	۱۷۹/۸	شهریور
۱۸۳/۷	۱۷۲/۰	۱۹۴/۵	۲۶۳/۹	۲۵۲/۲	۲۱۳/۱	۱۵۹/۳	۲۲۷/۵	۱۷۲/۰	۲۰۰/۷	۱۹۴/۴	۱۸۰/۵	مهر
۱۸۵/۸	۱۷۴/۲	۲۰۱/۴	۲۶۶/۸	۲۵۴/۷	۲۲۹/۷	۱۵۹/۵	۲۳۰/۱	۱۷۴/۲	۲۰۷/۸	۲۰۱/۲	۱۸۳/۷	آبان
۱۸۷/۰	۱۷۵/۲	۲۰۳/۵	۲۷۰/۶	۲۵۷/۸	۲۳۳/۷	۱۵۹/۷	۲۳۲/۳	۱۷۵/۲	۲۰۰/۴	۲۰۳/۶	۱۸۴/۹	آذر
۱۸۷/۶	۱۷۶/۹	۲۰۲/۸	۲۷۱/۴	۲۶۰/۲	۲۳۳/۸	۱۶۰/۰	۲۳۴/۰	۱۷۶/۹	۲۰۱/۵	۲۰۲/۹	۱۸۵/۸	دی
۱۸۸/۰	۱۷۸/۸	۲۰۵/۵	۲۷۵/۷	۲۶۱/۸	۲۳۳/۸	۱۵۹/۸	۲۳۶/۸	۱۷۸/۸	۲۰۷/۰	۲۰۵/۵	۱۸۷/۴	بهمن
۱۹۰/۸	۱۷۹/۵	۲۰۷/۳	۲۸۱/۰	۲۶۵/۳	۲۳۳/۹	۱۶۲/۴	۲۴۴/۹	۱۷۹/۵	۲۱۸/۷	۲۰۷/۰	۱۸۹/۰	اسفند
												۱۳۸۹
۱۹۴/۰	۱۸۰/۸	۲۰۷/۷	۲۹۳/۸	۲۶۸/۵	۲۳۴/۰	۱۶۵/۱	۲۵۰/۹	۱۸۰/۸	۲۰۰/۹	۲۰۷/۹	۱۹۰/۷	فروردین

جدول شماره ۳

شاخص بهای تولید کننده در ایران

اعداد شاخص کل به تفکیک ماه و درصد تغییر سالانه آن در سالهای مختلف

(۱۳۸۳=۱۰۰)

درصد تغییر سالانه*	متوسط سال	ماه												سال
		اسفند	بهمن	دی	آذر	آبان	مهر	شهریور	مرداد	تیر	خرداد	اردیبهشت	فروردین	
—	۶/۲	۶/۸	۶/۶	۶/۵	۶/۴	۶/۲	۶/۱	۶/۱	۶/۰	۶/۰	۶/۰	۶/۰	۶/۱	۱۳۶۹
۲۲/۶	۷/۷	۸/۷	۸/۴	۸/۱	۷/۹	۷/۷	۷/۶	۷/۵	۷/۵	۷/۴	۷/۲	۷/۱	۷/۰	۱۳۷۰
۲۷/۶	۹/۸	۱۰/۹	۱۰/۵	۱۰/۳	۹/۹	۹/۸	۹/۷	۹/۷	۹/۶	۹/۴	۹/۳	۹/۱	۹/۱	۱۳۷۱
۲۴/۰	۱۲/۱	۱۳/۷	۱۳/۳	۱۲/۹	۱۲/۷	۱۲/۲	۱۲/۱	۱۱/۷	۱۱/۶	۱۱/۵	۱۱/۴	۱۱/۲	۱۱/۰	۱۳۷۲
۳۲/۸	۱۶/۱	۱۹/۲	۱۸/۲	۱۷/۴	۱۶/۸	۱۶/۳	۱۶/۳	۱۵/۵	۱۵/۱	۱۴/۹	۱۴/۸	۱۴/۴	۱۴/۱	۱۳۷۳
۴۷/۵	۲۳/۸	۲۶/۵	۲۶/۱	۲۵/۶	۲۴/۸	۲۴/۲	۲۳/۸	۲۳/۵	۲۲/۹	۲۲/۴	۲۲/۳	۲۲/۳	۲۰/۶	۱۳۷۴
۲۶/۴	۳۰/۰	۳۱/۹	۳۱/۷	۳۱/۱	۳۰/۹	۳۰/۲	۲۹/۹	۲۹/۷	۲۹/۶	۲۹/۳	۲۹/۲	۲۸/۷	۲۷/۷	۱۳۷۵
۱۵/۶	۳۴/۷	۳۶/۹	۳۶/۷	۳۶/۵	۳۵/۲	۳۵/۰	۳۴/۹	۳۴/۹	۳۴/۰	۳۳/۶	۳۳/۳	۳۳/۰	۳۲/۴	۱۳۷۶
۱۸/۷	۴۱/۲	۴۳/۸	۴۳/۵	۴۳/۲	۴۲/۰	۴۱/۸	۴۱/۵	۴۱/۱	۴۰/۲	۳۹/۸	۳۹/۶	۳۹/۱	۳۸/۷	۱۳۷۷
۲۲/۹	۵۰/۶	۵۴/۷	۵۳/۷	۵۳/۰	۵۲/۱	۵۱/۵	۵۱/۱	۵۰/۵	۴۹/۸	۴۹/۱	۴۸/۰	۴۷/۲	۴۶/۶	۱۳۷۸
۱۶/۲	۵۸/۸	۶۲/۱	۶۰/۵	۶۰/۳	۶۰/۰	۵۹/۵	۵۸/۹	۵۸/۷	۵۸/۳	۵۷/۸	۵۷/۳	۵۶/۵	۵۶/۳	۱۳۷۹
۱۰/۹	۶۵/۳	۶۸/۴	۶۷/۳	۶۶/۵	۶۶/۴	۶۵/۹	۶۵/۶	۶۵/۰	۶۴/۷	۶۴/۳	۶۳/۳	۶۳/۲	۶۲/۶	۱۳۸۰
۱۳/۵	۷۴/۰	۷۸/۸	۷۸/۱	۷۶/۹	۷۶/۰	۷۵/۱	۷۳/۸	۷۳/۸	۷۳/۰	۷۲/۳	۷۰/۹	۷۰/۲	۶۹/۶	۱۳۸۱
۱۵/۶	۸۵/۶	۹۰/۲	۸۹/۲	۸۸/۴	۸۸/۰	۸۷/۱	۸۶/۱	۸۵/۵	۸۵/۶	۸۴/۴	۸۲/۲	۸۰/۸	۷۹/۹	۱۳۸۲
۱۶/۸	۱۰۰/۰	۱۰۵/۳	۱۰۴/۷	۱۰۳/۶	۱۰۳/۰	۱۰۲/۶	۱۰۱/۱	۹۹/۰	۹۸/۷	۹۷/۰	۹۶/۰	۹۵/۲	۹۳/۶	۱۳۸۳
۸/۸	۱۰۸/۸	۱۱۱/۸	۱۱۱/۳	۱۱۱/۱	۱۰۹/۸	۱۰۹/۹	۱۰۸/۴	۱۰۷/۸	۱۰۷/۳	۱۰۷/۲	۱۰۷/۳	۱۰۷/۱	۱۰۶/۶	۱۳۸۴
۱۱/۶	۱۲۱/۴	۱۲۸/۱	۱۲۷/۷	۱۲۶/۷	۱۲۵/۲	۱۲۳/۹	۱۲۲/۶	۱۲۰/۲	۱۱۹/۳	۱۱۷/۶	۱۱۵/۸	۱۱۵/۰	۱۱۴/۲	۱۳۸۵
۱۴/۹	۱۳۹/۵	۱۵۰/۰	۱۴۷/۶	۱۴۶/۱	۱۴۵/۰	۱۴۲/۸	۱۳۹/۷	۱۳۸/۷	۱۳۶/۹	۱۳۴/۲	۱۳۲/۶	۱۳۱/۲	۱۲۹/۵	۱۳۸۶
۲۰/۹	۱۶۸/۶	۱۷۲/۶	۱۷۳/۱	۱۷۳/۷	۱۷۵/۱	۱۷۵/۶	۱۷۴/۴	۱۷۲/۶	۱۶۹/۶	۱۶۵/۶	۱۶۰/۱	۱۵۷/۵	۱۵۳/۴	۱۳۸۷
۷/۴	۱۸۱/۱	۱۸۹/۰	۱۸۷/۴	۱۸۵/۸	۱۸۴/۹	۱۸۳/۷	۱۸۰/۵	۱۷۹/۸	۱۸۰/۸	۱۷۸/۸	۱۷۶/۰	۱۷۳/۹	۱۷۲/۸	۱۳۸۸
													۱۹۰/۷	۱۳۸۹

* - درصد تغییر از اعداد کامل محاسبه شده است.

جدول شماره ۴

شاخص بهای تولید کننده در ایران

درصد تغییر شاخص کل، گروه‌های اصلی و اختصاصی طی دوره دوازده ماهه

(۱۳۸۳=۱۰۰)

دوازده ماه منتهی به فروردین ماه ۱۳۸۹ نسبت به دوازده ماه منتهی به فروردین ماه ۱۳۸۸	فروردین ماه ۱۳۸۹ نسبت به ماه مشابه سال قبل	دوره گروه
۷/۳	۱۰/۴	شاخص کل گروه‌های اصلی : ۱- کشاورزی، شکار و جنگلداری ۲- ماهیگیری ۳- ساخت (صنعت) ۴- هتل و رستوران ۵- حمل و نقل، انبارداری و ارتباطات ۶- آموزش ۷- بهداشت و مددکاری اجتماعی ۸- سایر فعالیت‌های خدمات عمومی، اجتماعی و شخصی گروه‌های اختصاصی: ۱- کشاورزی، شکار، جنگلداری و ماهیگیری ۲- ساخت (صنعت) ۳- خدمات
۱۰/۱	۶/۵	
۱۶/۵	۷/۸	
۳/۴	۱۱/۲	
۱۷/۴	۱۹/۲	
۶/۰	۶/۹	
۱۵/۸	۱۴/۹	
۲۱/۳	۲۳/۸	
۲۳/۹	۲۴/۴	
۱۰/۳	۶/۶	
۳/۴	۱۱/۲	
۱۱/۱	۱۲/۲	