



بانک مرکزی جمهوری اسلامی ایران
مدیریت کل آمارهای اقتصادی
اداره آمار اقتصادی
دایره شاخص بهای کالاها و خدمات مصرفی

**شاخص بهای کالاها و خدمات مصرفی
در مناطق شهری ایران
فروردین ماه ۱۳۸۹
(۱۳۸۳=۱۰۰)**


نقل مطالب فقط با ذکر مأخذ مجاز است


اردیبهشت ماه ۱۳۸۹


www.cbi.ir


بسمه تعالی


درصد تغییر شاخص کل بهای کالاها و خدمات مصرفی در مناطق شهری ایران
($1383=100$)


افزایش 


ثابت یا تقریباً بدون تغییر 


کاهش 


اسفندماه ۱۳۸۸ نسبت به ماه قبل 
۱/۸

فروردین ماه ۱۳۸۹ نسبت به ماه قبل 
۱/۰

اسفندماه ۱۳۸۸ نسبت به ماه مشابه سال قبل 
۱۰/۴

فروردین ماه ۱۳۸۹ نسبت به ماه مشابه سال قبل 
۱۰/۳

متوسط سال ۱۳۸۸ نسبت به متوسط سال ۱۳۸۷ 
۱۰/۸

دوازده ماه منتهی به فروردین ماه ۱۳۸۹ نسبت به دوازده ماه منتهی به فروردین ماه ۱۳۸۸ 
۱۰/۴

خلاصه نتایج شاخص بهای کالاها و خدمات مصرفی در مناطق شهری ایران

فروردین ماه ۱۳۸۹

(۱۳۸۳=۱۰۰)

افزایش



ثابت یا تقریباً بدون تغییر



کاهش



درصد تغییر نسبت به :

ماه مشابه سال قبل	ماه قبل	گروه
۱۰/۳ ↑	۱/۰ ↑	شاخص کل
گروه های اصلی :		
۱۳/۸ ↑	۲/۰ ↑	۱- خوراکی ها و آشامیدنی ها
۱۶/۹ ↑	۰/۲ ↑	۲- دخانیات
۸/۸ ↑	۰/۶ ↑	۳- پوشاک و کفش
۵/۱ ↑	۰/۱ ↑	۴- مسکن، آب، برق و گاز و سایر سوخت ها
۵/۲ ↑	۰/۲ ↑	۵- اثاث، لوازم و خدمات مورد استفاده در خانه
۲۱/۷ ↑	۱/۱ ↑	۶- بهداشت و درمان
۱۰/۲ ↑	۰/۶ ↑	۷- حمل و نقل
۰/۱ ↓	۰ ↔	۸- ارتباطات
۱۴/۱ ↑	۱/۷ ↑	۹- تفریح و امور فرهنگی
۱۵/۰ ↑	۰ ↔	۱۰- تحصیل
۱۶/۴ ↑	۱/۹ ↑	۱۱- رستوران و هتل
۱۱/۲ ↑	۱/۷ ↑	۱۲- کالاها و خدمات متفرقه
گروه های اختصاصی :		
۱۰/۵ ↑	۱/۳ ↑	۱- کالا
۱۰/۰ ↑	۰/۶ ↑	۲- خدمت
۵/۱ ↑	۰/۱ ↑	۳- مسکن، آب، برق و گاز و سایر سوخت ها

شاخص بهای کالاها و خدمات مصرفی در مناطق شهری ایران فروردین ماه ۱۳۸۹ (۱۳۸۳=۱۰۰)

شاخص بهای کالاها و خدمات مصرفی در مناطق شهری ایران (شاخص تورم) در فروردین ماه ۱۳۸۹ به عدد ۲۱۴/۰ رسید که نسبت به ماه قبل ۱/۰ درصد و نسبت به ماه مشابه سال قبل ۱۰/۳ درصد افزایش یافت (جدول شماره ۱، ۴ و ۵).
میزان تورم در دوازده ماه منتهی به فروردین ماه ۱۳۸۹ نسبت به دوازده ماه منتهی به فروردین ماه ۱۳۸۸ معادل ۱۰/۴ درصد می باشد (جدول شماره ۴).
شاخص کل بهای کالاها و خدمات مصرفی در فروردین ماه ۱۳۸۹ پس از حذف نوسانات فصلی نسبت به ماه قبل ۰/۷ درصد افزایش یافت (جدول شماره ۶).
شاخص کل بهای کالاها و خدمات مصرفی در فروردین ماه ۱۳۸۹ در استان های آذربایجان غربی، خراسان رضوی، یزد و خراسان جنوبی کاهش و در بقیه استان های کشور افزایش یافت. بیشترین میزان افزایش متعلق به استان کهگیلویه و بویراحمد معادل ۲/۱ درصد و کمترین آن مربوط به استان گیلان معادل ۰/۴ درصد بود. شاخص مذکور در استان تهران معادل ۱/۱ درصد افزایش داشته است (جدول شماره ۷).

گروه های اصلی

۱- خوراکی ها و آشامیدنی ها

در فروردین ماه ۱۳۸۹ شاخص بهای گروه خوراکی ها و آشامیدنی ها در مقایسه با ماه قبل ۲/۰ درصد افزایش یافت. این افزایش بیشتر ناشی از بالا رفتن شاخص بهای گوجه فرنگی معادل ۳۳/۴ درصد، پرتقال ۱۱/۸ درصد، طالبی و گرمک ۶۴/۸ درصد و سیب زمینی ۱۵/۱ درصد بود. همچنین شاخص بهای گوشت مرغ معادل ۲/۴ درصد، سیب درختی ۶/۴ درصد، انواع خیار ۸/۹ درصد، گوشت گوسفند ۱/۲ درصد، نارنگی ۱۴/۱ درصد، بادنجان ۲۶/۷ درصد، گوشت تازه گاو یا گوساله ۱/۸ درصد، کاهو ۱۳/۰ درصد، انار ۶/۶ درصد، موز ۱۰/۰ درصد، انگور ۴/۴ درصد، انواع ماهی آب های جنوب ۴/۲ درصد، لیمو ترش ۴/۳ درصد، هویج ۲۶/۰ درصد، انواع برنج ۰/۳ درصد، لیمو شیرین ۳/۹ درصد، گلابی ۵/۹ درصد، شیرینی تر ۲/۲ درصد، شیرینی خشک ۲/۱ درصد، نان لواش ۰/۹ درصد، چای خشک خارجی ۱/۱ درصد، نان تافتون ۱/۴ درصد، کیوی ۴/۴ درصد، بستنی ۱/۴ درصد و پیاز ۱/۳ درصد افزایش یافت. در این ماه شاخص بهای برخی از اقلام و گروه ها مانند هندوانه معادل ۲۵/۷ درصد، تخم مرغ ۶/۵ درصد، لوبیاسبز ۹/۹ درصد،

کله و پاچه ۵/۳ درصد، کدوسبیز ۴/۰ درصد، زعفران ۱/۹ درصد، انواع ماهی آب‌های داخل ۱/۹ درصد، شکر ۱/۲ درصد و روغن نباتی جامد ۰/۲ درصد کاهش یافت. در مقایسه با ماه مشابه سال قبل شاخص بهای گروه خوراکی‌ها و آشامیدنی‌ها معادل ۱۳/۸ درصد افزایش نشان می‌دهد. در گروه مذکور شاخص بهای خوراکی‌ها ۱۴/۱ درصد و آشامیدنی‌ها ۷/۴ درصد نسبت به ماه مشابه سال قبل افزایش داشته است (جداول شماره ۱، ۴ و ۵). شاخص بهای گروه مذکور پس از حذف نوسانات فصلی نسبت به ماه قبل ۰/۵ درصد کاهش داشت (جدول شماره ۶).

۲- دخانیات

در ماه مورد بررسی، شاخص بهای گروه دخانیات نسبت به ماه قبل معادل ۰/۲ درصد افزایش یافت. این افزایش بیشتر ناشی از بالا رفتن شاخص بهای سیگار ایرانی از توتون ایرانی معادل ۱/۲ درصد بود. در مقایسه با ماه مشابه سال قبل شاخص بهای گروه دخانیات معادل ۱۶/۹ درصد افزایش داشته است (جداول شماره ۱، ۴ و ۵).

۳- پوشاک و کفش

در فروردین ماه ۱۳۸۹، شاخص بهای گروه پوشاک و کفش نسبت به ماه قبل ۰/۶ درصد افزایش یافت. این افزایش بیشتر ناشی از بالا رفتن شاخص بهای گروه پوشاک آماده معادل ۰/۶ درصد، انواع کفش ۰/۴ درصد و اجرت دوخت و شستشوی لباس ۱/۰ درصد بود. در مقایسه با ماه مشابه سال قبل شاخص بهای گروه پوشاک و کفش معادل ۸/۸ درصد افزایش داشته است (جداول شماره ۱، ۴ و ۵). شاخص بهای گروه مذکور پس از حذف نوسانات فصلی نسبت به ماه قبل ۰/۷ درصد افزایش یافت (جدول شماره ۶).

۴- مسکن، آب، برق و گاز و سایر سوخت‌ها

در فروردین ماه ۱۳۸۹، شاخص بهای گروه مسکن، آب، برق و گاز و سایر سوخت‌ها نسبت به ماه قبل با افزایشی معادل ۰/۱ درصد همراه بود. افزایش فوق بیشتر ناشی از بالا رفتن شاخص بهای ارزش اجاری مسکن شخصی و اجاره بهای مسکن غیرشخصی هر یک معادل ۰/۱ درصد بوده است. همچنین شاخص بهای تعمیرات و خدمات ساختمانی معادل ۰/۵ درصد افزایش یافت. در مقایسه با ماه مشابه سال قبل شاخص بهای گروه مسکن، آب، برق و گاز و سایر سوخت‌ها ۵/۱ درصد افزایش داشته است (جداول شماره ۱، ۴ و ۵).

۵- اثاث، لوازم و خدمات مورد استفاده در خانه

در ماه مورد بررسی، شاخص بهای گروه اثاث، لوازم و خدمات مورد استفاده در خانه نسبت به ماه قبل ۰/۲ درصد افزایش یافت. این افزایش بیشتر ناشی از بالا رفتن شاخص بهای گروه‌های فرش معادل ۰/۶ درصد، ظروف و لوازم آشپزخانه ۰/۵ درصد، وسایل خانگی ۰/۳ درصد و منسوجات مورد استفاده در خانه ۰/۴ درصد بوده است. در این ماه شاخص بهای اجرت شستشوی فرش معادل ۲/۲ درصد نسبت به ماه قبل کاهش داشت.

در مقایسه با ماه مشابه سال قبل شاخص بهای گروه اثاث، لوازم و خدمات مورد استفاده در خانه معادل ۵/۲ درصد افزایش داشته است (جداول شماره ۱، ۴ و ۵).

۶- بهداشت و درمان

در فروردین‌ماه ۱۳۸۹، شاخص بهای گروه بهداشت و درمان نسبت به ماه قبل با افزایشی معادل ۱/۱ درصد مواجه شد. افزایش فوق بیشتر در اثر بالا رفتن شاخص بهای گروه‌های خدمات پزشکی، دندانپزشکی و پیراپزشکی معادل ۱/۳ درصد و هزینه‌های بیمارستانی ۱/۰ درصد بود. همچنین در این ماه شاخص بهای انواع دارو معادل ۰/۴ درصد افزایش یافت.

در مقایسه با ماه مشابه سال قبل شاخص بهای گروه بهداشت و درمان ۲۱/۷ درصد افزایش داشته است (جداول شماره ۱، ۴ و ۵).

شاخص بهای گروه مذکور پس از حذف نوسانات فصلی نسبت به ماه قبل ۱/۷ درصد افزایش نشان می‌دهد (جدول شماره ۶).

۷- حمل و نقل

در ماه مورد گزارش، شاخص بهای گروه حمل و نقل نسبت به ماه قبل ۰/۶ درصد افزایش یافت. این افزایش بیشتر ناشی از بالا رفتن شاخص بهای کرایه تاکسی در داخل شهر معادل ۴/۱ درصد، وسایل نقلیه شخصی ۰/۳ درصد، کرایه تاکسی سرویس ۱/۳ درصد و تعمیرات و سوخت وسایل نقلیه شخصی ۰/۳ درصد بود.

در مقایسه با ماه مشابه سال قبل شاخص بهای گروه حمل و نقل ۱۰/۲ درصد افزایش داشته است (جداول شماره ۱، ۴ و ۵).

شاخص بهای گروه مذکور پس از حذف نوسانات فصلی نسبت به ماه قبل ۱/۳ درصد افزایش نشان می‌دهد (جدول شماره ۶).

۸- ارتباطات

در فروردین‌ماه ۱۳۸۹، شاخص بهای گروه ارتباطات نسبت به ماه قبل بدون تغییر بود. در مقایسه با ماه مشابه سال قبل شاخص بهای گروه ارتباطات ۰/۱ درصد کاهش داشته است (جداول شماره ۱، ۴ و ۵).

۹- تفریح و امور فرهنگی

در ماه مورد بررسی، شاخص بهای گروه تفریح و امور فرهنگی نسبت به ماه قبل ۱/۷ درصد افزایش داشت. افزایش فوق بیشتر در اثر بالا رفتن شاخص بهای هزینه مسافرت با تور معادل ۳/۲ درصد، روزنامه‌های منتشره ۱۰/۰ درصد، بلیت سینما ۱۴/۷ درصد و آموزش بدن‌سازی و شنا ۲/۴ درصد بوده است. در این ماه شاخص بهای گل طبیعی ۱/۱ درصد کاهش داشت. در مقایسه با ماه مشابه سال قبل شاخص بهای گروه تفریح و امور فرهنگی ۱۴/۱ درصد افزایش داشته است (جداول شماره ۱، ۴ و ۵).

۱۰- تحصیل

در فروردین‌ماه ۱۳۸۹، شاخص بهای گروه تحصیل نسبت به ماه قبل تقریباً بدون تغییر بود.

در مقایسه با ماه مشابه سال قبل شاخص بهای گروه تحصیل ۱۵/۰ درصد افزایش داشته است (جداول شماره ۱، ۴ و ۵).

۱۱- رستوران و هتل

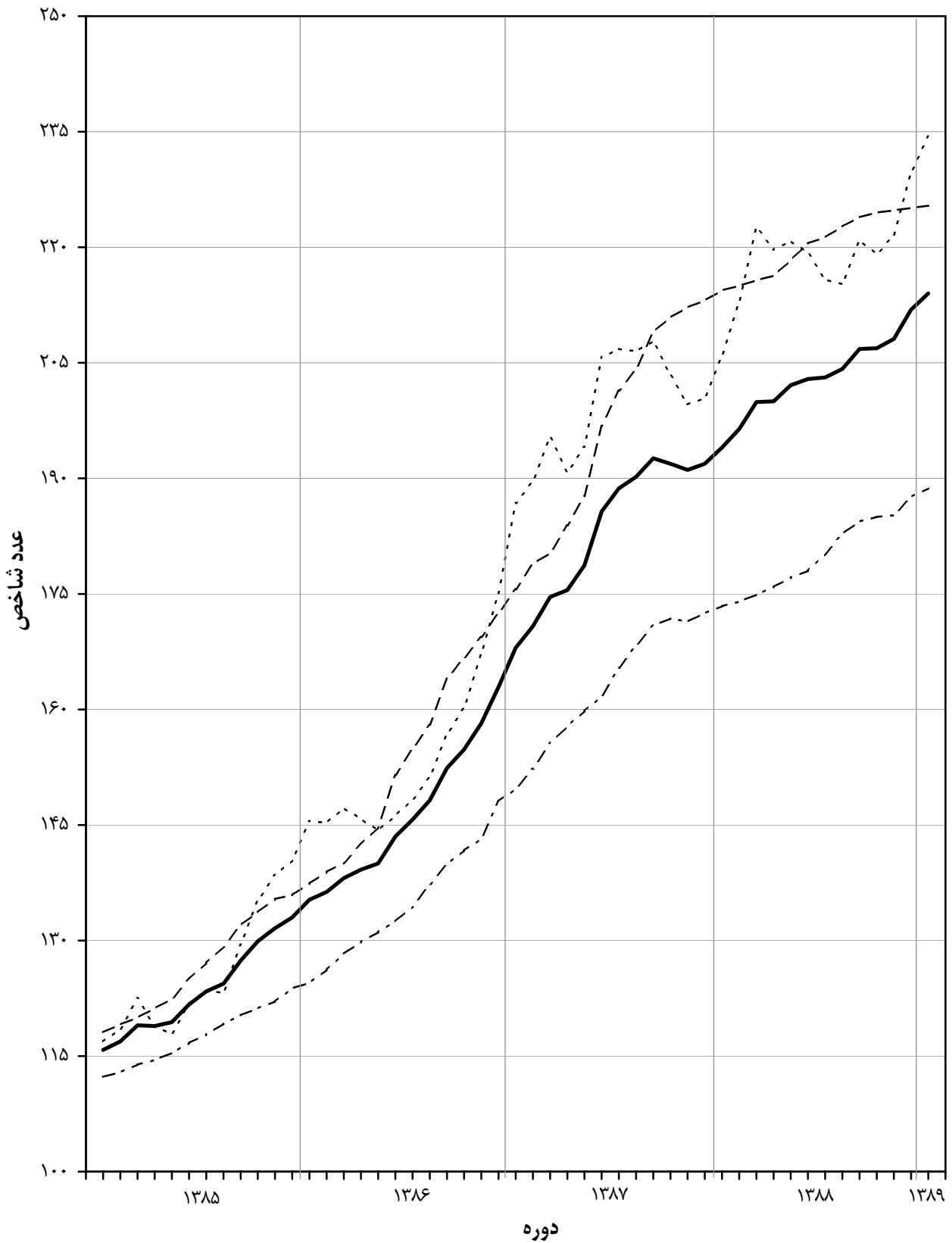
در ماه مورد گزارش، شاخص بهای گروه رستوران و هتل نسبت به ماه قبل ۱/۹ درصد افزایش یافت. افزایش فوق بیشتر ناشی از بالا رفتن شاخص بهای گروه هزینه غذای آماده در خارج از خانه معادل ۱/۸ درصد و هزینه هتل و مهمانپذیر ۴/۴ درصد بوده است. همچنین شاخص بهای گروه هزینه خوراک در مجالس و مراسم معادل ۱/۴ درصد افزایش داشت. در مقایسه با ماه مشابه سال قبل شاخص بهای گروه رستوران و هتل ۱۶/۴ درصد افزایش داشته است (جداول شماره ۱، ۴ و ۵).

۱۲- کالاها و خدمات متفرقه

در فروردین‌ماه ۱۳۸۹، شاخص بهای گروه کالاها و خدمات متفرقه نسبت به ماه قبل با افزایشی معادل ۱/۷ درصد مواجه شد. افزایش فوق بیشتر تحت تأثیر بالا رفتن شاخص بهای هزینه کفن و دفن معادل ۲۱/۷ درصد (افزایش قیمت در شش ماه دوم سال ۱۳۸۸)، خدمات آرایشی ۱/۵ درصد، اجرت ساخت طلای ۱۸ عیار ۱/۸ درصد و بیمه شخص ثالث ۵/۸ درصد بوده است.

در مقایسه با ماه مشابه سال قبل شاخص بهای گروه کالاها و خدمات متفرقه ۱۱/۲ درصد افزایش داشته است (جداول شماره ۱، ۴ و ۵).

شاخص بهای کالاها و خدمات مصرفی در مناطق شهری ایران
($1383=100$)



—	شاخص کل	-----	خوراکی ها و آشامیدنی ها
- - - -	پوشاک و کفش	- - - -	مسکن، آب، برق و گاز و سایر سوخت ها

جدول شماره ۱
شاخص بهای کالاها و خدمات مصرفی در مناطق شهری ایران
اعداد شاخص و درصد تغییر آن ها
فروردین ماه ۱۳۸۹
(۱۳۸۳=۱۰۰)

درصد تغییر				عدد شاخص فروردین ماه ۱۳۸۹	ضریب اهمیت سال پایه	گروه
فروردین ماه ۱۳۸۸ نسبت به ماه مشابه سال قبل		فروردین ماه ۱۳۸۹ نسبت به ماه مشابه سال قبل				
۱۵/۵	۱/۱	۱۰/۳	۱/۰	۲۱۴/۰	۱۰۰/۰۰	شاخص کل گروه های اصلی و منتخب فرعی :
۱۰/۲	۲/۷	۱۳/۸	۲/۰	۲۳۴/۴	۲۸/۴۹	۱- خوراکی ها و آشامیدنی ها
۱۰/۳	۲/۹	۱۴/۱	۲/۱	۲۳۷/۰	۲۷/۲۶	خوراکی ها*
۲۴/۲	-۰/۹	۵/۳	۰/۵	۲۳۲/۲	۴/۵۶	غلات و نان
۶/۵	-۰/۶	۳۶/۷	۱/۵	۲۵۵/۰	۶/۷۴	گوشت
۲۰/۶	-۱/۶	۱۸/۳	۱/۶	۲۴۰/۸	۰/۷۹	ماهی و حیوانات دریایی
۱۹/۱	۰/۵	۰/۹	-۱/۲	۱۹۰/۷	۳/۴۷	لبنیات و تخم پرندگان
۲/۲	-۱/۳	۲/۹	۰/۱	۱۹۲/۳	۰/۹۷	روغن ها و چربی ها
۶/۸	۱۰/۳	۹/۰	۲/۷	۲۴۳/۰	۵/۲۶	میوه ها و خشکبار
-۳/۲	۶/۷	۱۰/۰	۸/۱	۲۵۰/۲	۳/۸۷	انواع سبزی، حبوب و فرآورده های سبزی
۱۵/۲	۱/۰	۲۴/۶	۱/۰	۲۴۴/۳	۱/۲۷	قند، شکر، مربا، عسل، شکلات و محصولات قنادی
۵۲/۲	۱/۳	۰/۳	-۰/۴	۲۹۹/۶	۰/۳۲	نمک و ادویه، سس ها و چاشنی ها و ترکیبات خوراکی
۸/۱	۰/۱	۷/۴	۰/۷	۱۷۲/۷	۱/۲۳	آشامیدنی ها
۱۹/۶	۳/۸	۱۶/۹	۰/۲	۲۲۶/۶	۰/۵۲	۲- دخانیات
۱۵/۸	۰/۵	۸/۸	۰/۶	۱۸۸/۷	۶/۲۲	۳- پوشاک و کفش
۲۲/۱	۰/۶	۵/۱	۰/۱	۲۲۵/۴	۲۸/۶۰	۴- مسکن ، آب، برق و گاز و سایر سوخت ها
۲۳/۰	۰/۷	۴/۹	۰/۱	۲۲۸/۲	۵/۸۰	اجاره بهای مسکن غیرشخصی
۲۳/۲	۰/۷	۵/۵	۰/۱	۲۲۹/۴	۱۹/۱۷	ارزش اجاری مسکن شخصی
۲۰/۴	۰/۳	۶/۹	۰/۵	۲۷۸/۱	۱/۸۲	تعمیرات و خدمات ساختمانی
۱۱/۹	۰	۰	۰	۱۳۲/۰	۰/۴۴	آب
۱/۱	-۰/۷	-۵/۳	-۰/۲	۱۲۰/۰	۱/۳۷	برق و گاز و سایر سوخت ها
۱۴/۶	-۰/۱	۵/۲	۰/۲	۱۹۲/۷	۶/۲۶	۵- اثاث، لوازم و خدمات مورد استفاده در خانه
۲۱/۱	۰/۶	۲۱/۷	۱/۱	۲۴۸/۳	۵/۵۴	۶- بهداشت و درمان
۱۰/۱	-۰/۲	۱۰/۲	۰/۶	۱۶۷/۵	۱۱/۹۷	۷- حمل و نقل
۰/۴	۰/۲	-۰/۱	۰	۹۷/۱	۱/۶۳	۸- ارتباطات
۸/۴	-۱/۶	۱۴/۱	۱/۷	۱۵۸/۰	۳/۸۰	۹- تفریح و امور فرهنگی
۱۶/۴	۰	۱۵/۰	۰	۲۳۴/۱	۲/۰۷	۱۰- تحصیل
۲۲/۹	۱/۰	۱۶/۴	۱/۹	۲۳۸/۳	۱/۷۲	۱۱- رستوران و هتل
۱۹/۷	۱/۳	۱۱/۲	۱/۷	۲۲۱/۵	۳/۱۸	۱۲- کالاها و خدمات متفرقه
						گروه های اختصاصی :
۱۰/۵	۱/۶	۱۰/۵	۱/۳	۱۹۹/۳	۵۷/۱۳	۱- کالا
۲۱/۷	۰/۵	۱۰/۰	۰/۶	۲۳۳/۴	۴۲/۸۷	۲- خدمت
۲۲/۱	۰/۶	۵/۱	۰/۱	۲۲۵/۴	۲۸/۶۰	۳- مسکن ، آب، برق و گاز و سایر سوخت ها

* اختلاف بین ضریب اهمیت گروه خوراکی ها با جمع ضرایب زیر گروه های آن مربوط به سرراست (روند) کردن اعداد است.

جدول شماره ۲

شاخص بهای کالاها و خدمات مصرفی در مناطق شهری ایران
 اعداد شاخص کل، گروه های اصلی و گروه های اختصاصی
 (۱۳۸۳=۱۰۰)

گروه های اختصاصی			گروه های اصلی											شاخص کل	گروه دوره	
مسکن، آب، برق و گاز و سایر سوخت ها	خدمت	کالا	کالاها و خدمات متفرقه	رستوران و هتل	تحصیل	تفریح و امور فرهنگی	ارتباطات	حمل و نقل	بهداشت و درمان	اثاث، لوازم و خدمات مورد استفاده در خانه	مسکن، آب، برق و گاز و سایر سوخت ها	پوشاک و کفش	دخانیات			خوراکی ها و آشامیدنی ها
۶/۰	۳/۷	۸/۳	۹/۸	۵/۱	۳/۸	۱۵/۶	۹/۲	۷/۶	۳/۲	۱۳/۰	۶/۰	۱۳/۰	۹/۲	۶/۱	۶/۸	۱۳۶۹
۷/۲	۵/۲	۹/۸	۱۰/۸	۶/۵	۴/۹	۱۵/۴	۱۰/۶	۱۰/۴	۴/۲	۱۳/۹	۷/۲	۱۴/۶	۱۰/۲	۷/۸	۸/۲	۱۳۷۰
۹/۱	۶/۹	۱۲/۰	۱۲/۴	۸/۷	۷/۰	۱۵/۴	۱۱/۵	۱۲/۸	۶/۵	۱۵/۵	۹/۱	۱۶/۱	۱۰/۱	۱۰/۱	۱۰/۲	۱۳۷۱
۱۰/۸	۹/۲	۱۴/۷	۱۵/۰	۱۰/۹	۱۰/۲	۱۸/۷	۱۳/۸	۱۵/۴	۹/۳	۱۸/۷	۱۰/۸	۱۸/۶	۱۲/۸	۱۲/۴	۱۲/۵	۱۳۷۲
۱۳/۰	۱۲/۲	۲۰/۷	۱۹/۴	۱۴/۱	۱۴/۴	۲۹/۵	۲۲/۳	۲۲/۱	۱۳/۱	۲۶/۸	۱۳/۰	۲۵/۸	۱۹/۳	۱۶/۹	۱۶/۹	۱۳۷۳
۱۶/۸	۱۷/۲	۳۲/۷	۲۷/۹	۲۰/۸	۱۸/۳	۵۰/۵	۳۷/۴	۳۱/۶	۱۷/۴	۴۱/۷	۱۶/۸	۴۱/۷	۳۲/۹	۲۷/۲	۲۵/۲	۱۳۷۴
۲۲/۷	۲۴/۱	۳۸/۳	۳۷/۸	۲۷/۴	۲۳/۴	۶۲/۷	۴۷/۵	۳۶/۶	۲۳/۴	۴۹/۲	۲۲/۷	۵۶/۱	۳۱/۹	۳۱/۳	۳۱/۰	۱۳۷۵
۲۹/۶	۲۹/۲	۴۲/۹	۴۶/۰	۳۰/۵	۲۴/۸	۶۲/۶	۵۰/۱	۴۱/۹	۲۹/۶	۵۲/۵	۲۹/۶	۶۳/۸	۳۴/۹	۳۵/۷	۳۶/۴	۱۳۷۶
۳۵/۷	۳۴/۷	۵۰/۱	۵۱/۰	۳۸/۳	۲۷/۴	۶۵/۷	۵۸/۱	۴۸/۰	۳۶/۲	۵۶/۱	۳۵/۷	۶۷/۱	۴۵/۴	۴۴/۴	۴۳/۰	۱۳۷۷
۴۲/۴	۴۲/۷	۶۰/۲	۶۰/۳	۴۷/۴	۳۲/۲	۷۸/۰	۶۹/۴	۶۱/۴	۴۵/۰	۶۴/۴	۴۲/۴	۷۱/۵	۵۸/۸	۵۴/۳	۵۱/۶	۱۳۷۸
۵۰/۳	۴۹/۹	۶۵/۷	۶۷/۹	۵۵/۹	۴۱/۰	۸۱/۲	۷۴/۸	۶۶/۶	۵۴/۴	۷۱/۸	۵۰/۳	۷۷/۷	۵۸/۹	۵۹/۳	۵۸/۲	۱۳۷۹
۵۹/۷	۶۰/۱	۶۹/۵	۷۳/۲	۶۲/۹	۵۴/۶	۸۸/۳	۷۵/۵	۷۱/۹	۶۲/۷	۷۴/۳	۵۹/۷	۸۱/۴	۶۰/۲	۶۳/۶	۶۴/۸	۱۳۸۰
۷۱/۴	۶۹/۹	۷۸/۹	۷۸/۹	۷۳/۶	۶۷/۶	۸۹/۸	۸۱/۲	۷۹/۳	۷۲/۹	۷۸/۵	۷۱/۴	۸۴/۷	۸۱/۱	۷۵/۷	۷۵/۰	۱۳۸۱
۸۴/۶	۸۴/۳	۸۸/۹	۸۸/۷	۸۶/۳	۸۱/۷	۹۶/۰	۸۹/۰	۹۰/۱	۸۵/۲	۸۶/۱	۸۴/۶	۹۱/۲	۹۰/۶	۸۷/۵	۸۶/۷	۱۳۸۲
۱۰۰/۰	۱۰۰/۰	۱۰۰/۰	۱۰۰/۰	۱۰۰/۰	۱۰۰/۰	۱۰۰/۰	۱۰۰/۰	۱۰۰/۰	۱۰۰/۰	۱۰۰/۰	۱۰۰/۰	۱۰۰/۰	۱۰۰/۰	۱۰۰/۰	۱۰۰/۰	۱۳۸۳
۱۱۱/۶	۱۱۲/۷	۱۰۸/۶	۱۱۱/۰	۱۱۱/۷	۱۱۸/۷	۱۰۶/۰	۹۸/۱	۱۰۴/۶	۱۱۵/۷	۱۱۱/۸	۱۱۱/۶	۱۰۸/۴	۱۰۵/۷	۱۱۱/۱	۱۱۰/۴	۱۳۸۴
۱۲۶/۶	۱۲۹/۰	۱۱۹/۳	۱۲۷/۸	۱۲۴/۴	۱۴۳/۴	۱۱۲/۰	۹۷/۳	۱۱۱/۶	۱۳۱/۷	۱۲۴/۶	۱۲۶/۶	۱۱۷/۵	۱۱۴/۸	۱۲۵/۶	۱۲۳/۵	۱۳۸۵
۱۵۳/۴	۱۵۴/۵	۱۴۰/۰	۱۴۸/۷	۱۴۵/۶	۱۶۳/۵	۱۲۱/۲	۹۷/۱	۱۲۶/۷	۱۵۴/۱	۱۴۴/۶	۱۵۳/۴	۱۳۴/۸	۱۴۰/۷	۱۵۲/۸	۱۴۶/۲	۱۳۸۶
۱۹۶/۲	۱۹۴/۵	۱۷۴/۹	۱۸۴/۳	۱۸۹/۰	۱۸۷/۵	۱۳۳/۶	۹۶/۹	۱۴۹/۰	۱۹۰/۰	۱۷۹/۰	۱۹۶/۲	۱۶۳/۱	۱۶۷/۸	۱۹۸/۹	۱۸۳/۳	۱۳۸۷
۲۲۰/۲	۲۲۲/۳	۱۸۸/۵	۲۰۷/۶	۲۱۸/۳	۲۱۷/۴	۱۴۵/۳	۹۷/۳	۱۵۷/۸	۲۲۶/۰	۱۸۶/۶	۲۲۰/۲	۱۷۹/۹	۲۱۸/۳	۲۱۸/۶	۲۰۳/۰	۱۳۸۸
۲۱۴/۴	۲۱۲/۲	۱۸۰/۳	۱۹۹/۲	۲۰۴/۷	۲۰۳/۶	۱۳۸/۵	۹۷/۲	۱۵۲/۰	۲۰۴/۱	۱۸۳/۲	۲۱۴/۴	۱۷۳/۴	۱۹۳/۸	۲۰۵/۹	۱۹۴/۰	فروردین
۲۱۵/۰	۲۱۳/۰	۱۸۳/۸	۱۹۹/۹	۲۰۶/۸	۲۰۳/۹	۱۳۷/۷	۹۷/۱	۱۵۲/۱	۲۰۵/۵	۱۸۳/۲	۲۱۵/۰	۱۷۴/۰	۱۹۶/۶	۲۱۲/۹	۱۹۶/۴	اردیبهشت
۲۱۵/۷	۲۱۴/۵	۱۸۸/۹	۲۰۱/۳	۲۰۸/۶	۲۰۴/۹	۱۳۸/۰	۹۷/۱	۱۵۳/۹	۲۰۸/۰	۱۸۳/۸	۲۱۵/۷	۱۷۴/۹	۱۹۸/۲	۲۲۲/۶	۱۹۹/۹	خرداد
۲۱۶/۳	۲۱۵/۹	۱۸۸/۰	۲۰۲/۸	۲۱۱/۱	۲۰۵/۵	۱۳۸/۷	۹۷/۲	۱۵۴/۴	۲۱۲/۴	۱۸۶/۶	۲۱۶/۳	۱۷۵/۹	۲۱۲/۸	۲۱۹/۷	۲۰۰/۰	تیر
۲۱۸/۳	۲۱۹/۵	۱۸۸/۹	۲۰۳/۸	۲۱۳/۷	۲۰۵/۷	۱۴۴/۱	۹۷/۴	۱۵۶/۲	۲۲۲/۳	۱۸۷/۰	۲۱۸/۳	۱۷۷/۱	۲۲۱/۴	۲۲۰/۸	۲۰۲/۱	مرداد
۲۲۰/۵	۲۲۲/۱	۱۸۸/۴	۲۰۵/۷	۲۱۴/۳	۲۰۶/۵	۱۴۶/۷	۹۷/۴	۱۵۶/۸	۲۲۸/۹	۱۸۵/۴	۲۲۰/۵	۱۷۸/۰	۲۲۳/۳	۲۱۹/۳	۲۰۲/۹	شهریور
۲۲۱/۳	۲۲۴/۲	۱۸۷/۱	۲۰۸/۶	۲۱۹/۸	۲۱۳/۲	۱۴۷/۹	۹۷/۳	۱۵۸/۴	۲۳۲/۲	۱۸۶/۳	۲۲۱/۳	۱۸۰/۲	۲۳۲/۰	۲۱۵/۸	۲۰۳/۱	مهر
۲۲۲/۷	۲۲۶/۶	۱۸۷/۳	۲۱۰/۹	۲۲۳/۲	۲۲۹/۸	۱۴۸/۸	۹۷/۴	۱۵۹/۳	۲۳۴/۰	۱۸۶/۹	۲۲۲/۷	۱۸۲/۸	۲۳۲/۲	۲۱۵/۲	۲۰۴/۲	آبان
۲۲۳/۹	۲۲۸/۳	۱۹۰/۵	۲۱۲/۹	۲۲۵/۷	۲۳۳/۸	۱۴۹/۱	۹۷/۴	۱۵۹/۹	۲۳۷/۰	۱۸۷/۵	۲۲۳/۹	۱۸۴/۴	۲۲۹/۷	۲۲۰/۹	۲۰۶/۸	آذر
۲۲۴/۵	۲۲۹/۳	۱۹۰/۰	۲۱۳/۴	۲۲۷/۷	۲۳۳/۹	۱۴۹/۰	۹۷/۳	۱۶۱/۸	۲۳۹/۱	۱۸۸/۳	۲۲۴/۵	۱۸۵/۰	۲۲۷/۰	۲۱۹/۱	۲۰۶/۹	دی
۲۲۴/۸	۲۳۰/۱	۱۹۱/۵	۲۱۵/۴	۲۲۹/۷	۲۳۳/۹	۱۴۹/۷	۹۷/۱	۱۶۲/۱	۲۴۲/۶	۱۸۹/۰	۲۲۴/۸	۱۸۵/۲	۲۲۶/۹	۲۲۱/۶	۲۰۸/۱	بهمن
۲۲۵/۱	۲۳۲/۱	۱۹۶/۷	۲۱۷/۷	۲۳۳/۹	۲۳۴/۰	۱۵۵/۳	۹۷/۱	۱۶۶/۵	۲۴۵/۶	۱۹۲/۳	۲۲۵/۱	۱۸۷/۶	۲۲۶/۱	۲۲۹/۷	۲۱۱/۹	اسفند
۲۲۵/۴	۲۳۳/۴	۱۹۹/۳	۲۲۱/۵	۲۳۸/۳	۲۳۴/۱	۱۵۸/۰	۹۷/۱	۱۶۷/۵	۲۴۸/۳	۱۹۲/۷	۲۲۵/۴	۱۸۸/۷	۲۲۶/۶	۲۳۴/۴	۲۱۴/۰	فروردین

جدول شماره ۳

شاخص کل بهای کالاها و خدمات مصرفی در مناطق شهری ایران
 اعداد شاخص کل به تفکیک ماه و درصد تغییر سالانه آن (نرخ تورم) در سال های مختلف
 (۱۳۸۳=۱۰۰)

درصد تغییر* سالانه (نرخ تورم)	متوسط سال	اسفند	بهمن	دی	آذر	آبان	مهر	شهریور	مرداد	تیر	خرداد	اردیبهشت	فروردین	ماه
														سال
۹/۰	۶/۸	۷/۳	۷/۱	۷/۰	۶/۹	۶/۷	۶/۶	۶/۶	۶/۵	۶/۶	۶/۶	۶/۶	۶/۷	۱۳۶۹
۲۰/۷	۸/۲	۹/۴	۸/۹	۸/۶	۸/۴	۸/۲	۸/۲	۸/۱	۷/۹	۷/۷	۷/۶	۷/۶	۷/۴	۱۳۷۰
۲۴/۴	۱۰/۲	۱۱/۲	۱۰/۹	۱۰/۵	۱۰/۳	۱۰/۱	۱۰/۱	۱۰/۱	۹/۹	۹/۸	۹/۸	۹/۶	۹/۸	۱۳۷۱
۲۲/۹	۱۲/۵	۱۴/۴	۱۳/۷	۱۳/۳	۱۳/۰	۱۲/۵	۱۲/۴	۱۲/۱	۱۱/۹	۱۱/۷	۱۱/۷	۱۱/۵	۱۱/۵	۱۳۷۲
۳۵/۲	۱۶/۹	۲۰/۸	۱۹/۵	۱۸/۱	۱۷/۴	۱۷/۱	۱۷/۱	۱۶/۳	۱۵/۷	۱۵/۵	۱۵/۳	۱۵/۰	۱۴/۷	۱۳۷۳
۴۹/۴	۲۵/۲	۲۸/۴	۲۷/۸	۲۷/۲	۲۶/۴	۲۵/۶	۲۵/۰	۲۴/۵	۲۳/۹	۲۳/۷	۲۳/۹	۲۳/۷	۲۲/۲	۱۳۷۴
۲۳/۲	۳۱/۰	۳۳/۳	۳۲/۸	۳۲/۳	۳۱/۹	۳۱/۲	۳۰/۸	۳۰/۴	۳۰/۰	۲۹/۹	۲۹/۸	۳۰/۰	۳۰/۰	۱۳۷۵
۱۷/۳	۳۶/۴	۳۹/۴	۳۸/۹	۳۷/۸	۳۶/۹	۳۶/۳	۳۶/۰	۳۵/۹	۳۵/۷	۳۵/۳	۳۵/۳	۳۵/۱	۳۴/۵	۱۳۷۶
۱۸/۱	۴۳/۰	۴۶/۹	۴۵/۸	۴۵/۰	۴۴/۴	۴۳/۲	۴۲/۶	۴۲/۱	۴۱/۷	۴۱/۵	۴۱/۰	۴۱/۰	۴۰/۹	۱۳۷۷
۲۰/۱	۵۱/۶	۵۵/۳	۵۴/۶	۵۳/۹	۵۲/۸	۵۱/۵	۵۱/۲	۵۰/۶	۵۰/۲	۴۹/۹	۵۰/۳	۴۹/۹	۴۹/۵	۱۳۷۸
۱۲/۶	۵۸/۲	۶۱/۶	۶۰/۵	۶۰/۰	۵۹/۶	۵۸/۴	۵۷/۸	۵۷/۵	۵۷/۰	۵۶/۴	۵۶/۹	۵۶/۱	۵۶/۰	۱۳۷۹
۱۱/۴	۶۴/۸	۶۸/۸	۶۷/۷	۶۶/۹	۶۵/۹	۶۴/۷	۶۴/۴	۶۴/۰	۶۳/۷	۶۳/۳	۶۲/۸	۶۲/۷	۶۲/۷	۱۳۸۰
۱۵/۸	۷۵/۰	۸۰/۸	۷۹/۸	۷۸/۳	۷۶/۷	۷۵/۳	۷۴/۲	۷۴/۴	۷۳/۲	۷۳/۰	۷۲/۸	۷۱/۷	۷۰/۱	۱۳۸۱
۱۵/۶	۸۶/۷	۹۲/۱	۹۰/۶	۹۰/۰	۸۸/۹	۸۶/۹	۸۵/۹	۸۵/۳	۸۵/۴	۸۵/۲	۸۴/۶	۸۳/۴	۸۲/۶	۱۳۸۲
۱۵/۲	۱۰۰/۰	۱۰۶/۴	۱۰۴/۵	۱۰۳/۳	۱۰۲/۰	۱۰۰/۹	۱۰۰/۱	۹۸/۹	۹۸/۷	۹۸/۱	۹۶/۹	۹۵/۷	۹۴/۵	۱۳۸۳
۱۰/۴	۱۱۰/۴	۱۱۵/۱	۱۱۳/۳	۱۱۲/۳	۱۱۱/۴	۱۱۰/۳	۱۰۹/۲	۱۰۸/۴	۱۰۸/۰	۱۰۸/۲	۱۰۸/۹	۱۰۹/۱	۱۱۰/۰	۱۳۸۴
۱۱/۹	۱۲۳/۵	۱۳۳/۰	۱۳۱/۶	۱۲۹/۹	۱۲۷/۴	۱۲۴/۴	۱۲۳/۴	۱۲۱/۷	۱۱۹/۴	۱۱۸/۹	۱۱۹/۰	۱۱۶/۹	۱۱۵/۸	۱۳۸۵
۱۸/۴	۱۴۶/۲	۱۶۲/۹	۱۵۸/۲	۱۵۴/۸	۱۵۲/۴	۱۴۸/۲	۱۴۵/۷	۱۴۳/۵	۱۴۰/۰	۱۳۹/۲	۱۳۸/۱	۱۳۶/۳	۱۳۵/۳	۱۳۸۶
۲۵/۴	۱۸۳/۳	۱۹۱/۹	۱۹۱/۱	۱۹۱/۹	۱۹۲/۶	۱۹۰/۲	۱۸۸/۷	۱۸۵/۷	۱۷۸/۷	۱۷۵/۵	۱۷۴/۶	۱۷۰/۸	۱۶۸/۰	۱۳۸۷
۱۰/۸	۲۰۳/۰	۲۱۱/۹	۲۰۸/۱	۲۰۶/۹	۲۰۶/۸	۲۰۴/۲	۲۰۳/۱	۲۰۲/۹	۲۰۲/۱	۲۰۰/۰	۱۹۹/۹	۱۹۶/۴	۱۹۴/۰	۱۳۸۸
													۲۱۴/۰	۱۳۸۹

* درصد تغییر از اعداد کامل محاسبه شده است.

جدول شماره ۴

شاخص بهای کالاها و خدمات مصرفی در مناطق شهری ایران

درصد تغییر شاخص کل، گروه های اصلی و گروه های اختصاصی طی دوره دوازده ماهه

(۱۰۰=۱۳۸۳)

دوازده ماه منتهی به فروردین ماه ۱۳۸۹ نسبت به دوازده ماه منتهی به فروردین ماه ۱۳۸۸	فروردین ماه ۱۳۸۹ نسبت به ماه مشابه سال قبل	دوره گروه
۱۰/۴	۱۰/۳	شاخص کل
		گروه های اصلی :
۱۰/۲	۱۳/۸	۱- خوراکی ها و آشامیدنی ها
۲۹/۷	۱۶/۹	۲- دخانیات
۹/۷	۸/۸	۳- پوشاک و کفش
۱۰/۹	۵/۱	۴- مسکن، آب، برق و سایر سوخت ها
۳/۶	۵/۲	۵- اثاث، لوازم و خدمات مورد استفاده در خانه
۱۹/۰	۲۱/۷	۶- بهداشت و درمان
۵/۹	۱۰/۲	۷- حمل و نقل
۰/۳	-۰/۱	۸- ارتباطات
۹/۲	۱۴/۱	۹- تفریح و امور فرهنگی
۱۵/۸	۱۵/۰	۱۰- تحصیل
۱۵/۰	۱۶/۴	۱۱- رستوران و هتل
۱۲/۰	۱۱/۲	۱۲- کالاها و خدمات متفرقه
		گروه های اختصاصی :
۷/۸	۱۰/۵	۱- کالا
۱۳/۴	۱۰/۰	۲- خدمت
۱۰/۹	۵/۱	۳- مسکن، آب، برق و سایر سوخت ها

جدول شماره ۵

شاخص بهای کالاها و خدمات مصرفی در مناطق شهری ایران

درصد تغییر شاخص کل و گروه های اصلی

(۱۰۰=۱۳۸۳)

گروه ←	شاخص کل		خوراکی ها و آشامیدنی ها		دخانیات		پوشاک و کفش		مسکن، آب، برق و گاز و سایر سوخت ها		اثاث، لوازم و خدمات مورد استفاده در خانه		بهداشت و درمان		حمل و نقل		ارتباطات		تفریح و امور فرهنگی		تحصیل		رستوران و هتل		کالاها و خدمات متفرقه			
	ماه	نسبت به : ماه مشابه سال قبل	ماه	نسبت به : ماه مشابه سال قبل	ماه	نسبت به : ماه مشابه سال قبل	ماه	نسبت به : ماه مشابه سال قبل	ماه	نسبت به : ماه مشابه سال قبل	ماه	نسبت به : ماه مشابه سال قبل	ماه	نسبت به : ماه مشابه سال قبل	ماه	نسبت به : ماه مشابه سال قبل	ماه	نسبت به : ماه مشابه سال قبل	ماه	نسبت به : ماه مشابه سال قبل	ماه	نسبت به : ماه مشابه سال قبل	ماه	نسبت به : ماه مشابه سال قبل	ماه	نسبت به : ماه مشابه سال قبل		
۱۳۸۸																												
فروردین	۱/۱	۱۵/۵	۲/۷	۱۰/۲	۳/۸	۱۹/۶	۰/۵	۱۵/۸	۰/۶	۲۲/۱	۰/۱	۱۴/۶	۰/۶	۲۱/۱	۰/۲	۱۰/۱	۰/۲	۰/۴	۰/۲	۸/۴	۰	۱۶/۴	۰	۱/۰	۲۲/۹	۱/۳	۱۹/۷	
اردیبهشت	۱/۲	۱۵/۰	۳/۴	۱۲/۳	۱/۴	۲۲/۶	۰/۳	۱۴/۲	۰/۳	۲۰/۲	۰	۱۲/۰	۰/۷	۱۹/۵	۰/۱	۸/۴	۰/۱	۰/۲	۰/۱	۷/۷	۰/۱	۱۶/۴	۰/۱	۱/۰	۱۹/۷	۰/۴	۱۶/۶	
خرداد	۱/۸	۱۴/۵	۴/۶	۱۳/۹	۰/۸	۲۵/۸	۰/۵	۱۲/۴	۰/۳	۱۹/۶	۰/۳	۶/۵	۱/۲	۱۶/۹	۱/۲	۷/۷	۱/۲	۰	۰/۳	۰/۲	۷/۲	۰/۵	۱۶/۸	۰/۹	۱۵/۸	۰/۷	۱۴/۶	
تیر	۰/۱	۱۴/۰	-۱/۳	۱۵/۱	۷/۴	۳۵/۶	۰/۶	۱۱/۵	۰/۳	۱۷/۶	۱/۵	۵/۲	۲/۱	۱۵/۲	۰/۳	۶/۶	۰/۱	۰/۶	۰/۵	۶/۹	۰/۳	۱۶/۸	۰/۳	۱/۲	۱۵/۰	۰/۷	۱۳/۸	
مرداد	۱/۱	۱۳/۱	۰/۵	۱۳/۸	۰/۵	۴۱/۸	۰/۷	۱۰/۸	۰/۹	۱۶/۳	۰/۲	۴/۵	۴/۷	۱۸/۸	۱/۲	۳/۹	۱/۲	۰/۲	۰/۹	۳/۹	۳/۹	۱۰/۱	۰/۱	۱۶/۲	۱/۲	۱۴/۸	۰/۵	۱۲/۵
شهریور	۰/۴	۹/۳	-۰/۷	۶/۶	۰/۹	۴۳/۰	۰/۵	۱۰/۱	۰/۵	۱۲/۰	۱/۰	۱/۲	-۰/۹	۱۹/۷	۳/۰	۳/۴	۰/۴	۰	۰/۹	۱/۸	۹/۲	۰/۴	۱۵/۰	۰/۳	۱۴/۲	۰/۹	۱۲/۲	
مهر	۰/۱	۷/۶	-۱/۶	۴/۴	۳/۹	۴۲/۵	۱/۲	۸/۹	۰/۴	۹/۹	۰/۵	۰/۳	۱/۴	۱۸/۲	۱/۴	۳/۴	۱/۰	-۰/۱	۰/۶	۰/۸	۹/۲	۳/۲	۱۳/۹	۲/۶	۱۴/۴	۱/۴	۱۱/۰	
آبان	۰/۵	۷/۴	-۰/۳	۴/۲	۰/۱	۳۴/۵	۱/۴	۸/۶	۰/۶	۹/۱	۰/۳	-۰/۱	۰/۳	۱۸/۴	۰/۸	۳/۱	۰/۶	۰/۱	۰/۳	۹/۳	۷/۸	۱۹/۳	۷/۸	۱/۵	۱۴/۱	۱/۱	۱۰/۹	
آذر	۱/۳	۷/۴	۲/۶	۶/۳	-۱/۱	۳۰/۷	۰/۹	۷/۹	۰/۵	۷/۱	۰/۳	۰/۴	۱/۳	۱۸/۶	۱/۳	۳/۹	۰/۴	۰	۰/۲	۸/۴	۱/۷	۱۵/۲	۱/۷	۱/۱	۱۳/۵	۰/۹	۱۰/۸	
دی	۰	۷/۸	-۰/۸	۷/۷	-۱/۲	۲۴/۷	۰/۳	۷/۷	۰/۳	۶/۴	۰/۴	۱/۳	۰/۹	۱۹/۰	۱/۲	۵/۷	۱/۲	-۰/۱	۰/۲	۸/۷	۰	۱۵/۲	۰	۰/۹	۱۳/۷	۰/۲	۱۰/۱	
بهمن	۰/۶	۸/۹	۱/۱	۱۱/۰	۰	۲۲/۸	۰/۱	۸/۱	۰/۱	۵/۹	۰/۱	۲/۶	۱/۵	۲۰/۶	۰/۲	۵/۹	۰/۲	-۰/۲	۰/۱	۹/۴	۰	۱۵/۰	۰	۰/۹	۱۴/۲	۰/۹	۱۰/۵	
اسفند	۱/۸	۱۰/۴	۳/۷	۱۴/۶	-۰/۴	۲۱/۱	۱/۳	۸/۸	۱/۳	۵/۶	۰/۱	۴/۹	۱/۷	۲۱/۱	۱/۲	۹/۳	۲/۷	۰	۰/۱	۳/۷	۰	۱۴/۹	۰	۱/۸	۱۵/۴	۱/۱	۱۰/۷	
۱۳۸۹																												
فروردین	۱/۰	۱۰/۳	۲/۰	۱۳/۸	۰/۲	۱۶/۹	۰/۶	۸/۸	۰/۶	۵/۱	۰/۱	۵/۲	۱/۱	۲۱/۷	۰/۶	۱۰/۲	۰	-۰/۱	۱/۷	۱۴/۱	۰	۱۵/۰	۰	۱/۹	۱۶/۴	۱/۷	۱۱/۲	

جدول شماره ۶

شاخص بهای کالاها و خدمات مصرفی در مناطق شهری ایران

درصد تغییر ماهانه شاخص کل و برخی از گروه ها پیش از حذف و پس از حذف نوسانات فصلی

(۱۳۸۳=۱۰۰)

گروه ←	شاخص کل		خوراکی ها و آشامیدنی ها		خوراکی ها		لبنیات و تخم پرندگان		میوه های تازه		سبزی های تازه		پوشاک و کفش		تعمیرات و خدمات ساختمانی		بهداشت و درمان		حمل و نقل		کالا		خدمت	
	پیش از حذف	پس از حذف	پیش از حذف	پس از حذف	پیش از حذف	پس از حذف	پیش از حذف	پس از حذف	پیش از حذف	پس از حذف	پیش از حذف	پس از حذف	پیش از حذف	پس از حذف	پیش از حذف	پس از حذف	پیش از حذف	پس از حذف	پیش از حذف	پس از حذف	پیش از حذف	پس از حذف		
۱۳۸۸																								
فروردین	۱/۱	۰/۳	۲/۷	-۰/۷	۲/۹	-۰/۷	۱/۳	۰/۵	-۱/۸	۱۱/۶	۹/۹	-۲۶/۰	۰/۵	۱/۲	۰/۳	۰	۰/۶	۲/۴	-۰/۲	۱/۱	۱/۶	-۰/۳	۰/۵	۱/۰
اردیبهشت	۱/۲	۱/۷	۳/۴	۳/۸	۳/۵	۴/۰	-۰/۲	-۰/۱	۱۷/۴	۱۹/۳	-۷/۰	۷۰/۳	۰/۳	۰/۷	۰/۳	-۰/۳	۰/۷	۱/۳	۰/۱	-۰/۱	۱/۹	۲/۳	۰/۴	۰/۷
خرداد	۱/۸	۱/۴	۴/۶	۳/۲	۴/۶	۳/۲	-۰/۴	-۰/۲	۱۲/۲	۱۹/۰	-۲/۱	-۵۸/۴	۰/۵	۰/۵	۰/۸	-۰/۲	۰/۸	۱/۱	۱/۲	۰/۸	۲/۸	۱/۷	۰/۷	۱/۱
تیر	۰/۱	۱/۰	-۱/۳	۱/۷	-۱/۳	۱/۸	-۰/۱	-۰/۲	۱/۰	-۷/۶	-۲/۰	۱۷۰/۷	۱/۳	۰/۶	۰/۵	۰	۲/۱	۲/۴	۰/۳	۰/۱	-۰/۵	۱/۱	۰/۷	۰/۶
مرداد	۱/۱	۱/۷	۰/۵	۲/۰	۰/۵	۲/۰	۱/۲	۰/۸	۳/۳	-۵/۴	-۴/۸	-۲۹/۵	۱/۴	۰/۷	۱/۳	۰/۹	۱/۳	۴/۷	۱/۲	۰/۸	۱/۵	۱/۷	۰/۹	۱/۷
شهریور	۰/۴	-۰/۶	-۰/۷	-۱/۷	-۰/۷	-۱/۸	۰/۷	-۰/۷	-۵/۷	-۳/۹	-۴/۸	۳۷/۸	۰/۵	۱/۱	۱/۰	۱/۰	۳/۰	۵/۶	۰/۴	۰/۳	-۰/۳	۱/۲	۱/۲	۰/۷
مهر	۰/۱	۰/۱	-۱/۶	-۱/۰	-۱/۶	۰/۸	۰/۹	-۰/۹	-۴/۲	-۹/۲	-۱/۷	-۳۲/۴	۱/۲	۱/۷	۰/۹	۱/۱	۱/۴	۲/۸	۱/۰	۱/۵	-۰/۷	۰/۹	۰/۵	۰/۵
آبان	۰/۵	۰/۷	-۰/۳	۰/۵	-۰/۳	۰/۵	۴/۶	۲/۹	-۵/۲	-۱۱/۹	۴/۶	۳۷/۶	۱/۴	۱/۸	۰/۳	۰/۷	۰/۸	۲/۳	۰/۶	۱/۲	۰/۱	۱/۱	۱/۱	۱/۰
آذر	۱/۳	۰/۶	۲/۶	۱/۸	۲/۶	۱/۸	۰/۲	-۱/۲	۰/۸	۱/۰	۰/۸	-۱/۵	۰/۹	۱/۲	۰/۳	۰/۵	۱/۳	۳/۵	۱/۰	۱/۶	۱/۷	۱/۲	۰/۸	۰/۴
دی	۰	۰/۷	-۰/۸	۰/۵	-۰/۹	۰/۵	-۲/۸	-۱/۴	-۰/۱	-۲/۷	-۳/۱	-۳/۴	۰/۳	۱/۳	۰	۰/۴	۰/۹	۳/۵	۱/۲	۲/۷	-۰/۳	۰/۸	۰/۴	۰/۸
بهمن	۰/۶	۱/۰	۱/۶	۱/۱	۱/۲	۱/۶	-۲/۲	-۰/۲	۲/۲	۴/۲	-۱/۶	-۵۲/۵	۰/۱	۰/۹	۰/۶	۱/۵	۴/۶	۱/۵	۱/۰	۱/۰	۰/۸	۱/۲	۰/۳	۰/۹
اسفند	۱/۸	۱/۴	۳/۷	۲/۶	۳/۷	۲/۶	۰/۳	۰/۹	۰/۷	۷/۹	۶/۹	۱۱۹/۸	۱/۳	۲/۰	۰	۰/۶	۱/۲	۳/۸	۳/۲	۲/۷	۲/۱	۰/۹	۱/۰	۱/۰
۱۳۸۹																								
فروردین	۱/۰	۰/۷	۲/۰	-۰/۵	۲/۱	-۰/۵	-۱/۲	-۰/۴	-۶/۷	۳/۱	۱۱/۱	-۳۵/۵	۰/۶	۰/۷	۰/۵	-۰/۴	۱/۱	۱/۷	۰/۶	۱/۳	۱/۳	۱/۳	۰/۶	۰/۹

==

جدول شماره ۷
شاخص بهای کالاها و خدمات مصرفی در مناطق شهری ایران

اعداد شاخص کل و برخی از گروه ها در استان های مختلف کشور در فروردین ماه ۱۳۸۹
(۱۳۸۳=۱۰۰)

استان	تهران	مرکزی	گیلان	مازندران	آذربایجان شرقی	آذربایجان غربی	کرمانشاه	خوزستان	فارس	کرمان	خراسان رضوی	خراسان شمالی	خراسان جنوبی	اصفهان	سیستان و بلوچستان
گروه	شاخص کل (درصد تغییر شاخص کل نسبت به ماه قبل) گروه های اصلی و منتخب فرعی :	۲۱۲/۳ (۱/۱)	۲۱۶/۹ (۱/۶)	۲۱۴/۹ (۰/۴)	۲۱۹/۹ (۰/۸)	۲۱۷/۳ (۰/۷)	۲۱۴/۶ (-۰/۴)	۲۱۹/۴ (۱/۷)	۲۱۰/۸ (۱/۳)	۲۰۴/۸ (۰/۷)	۲۱۳/۸ (-۰/۲)	۲۱۷/۱ (۱/۰)	۲۱۷/۵ (-۰/۱)	۲۲۱/۰ (۱/۷)	۲۱۲/۴ (۰/۵)
۱- خوراکی ها و آشامیدنی ها	۲۲۷/۹	۲۴۰/۱	۲۲۷/۴	۲۴۳/۱	۲۴۴/۱	۲۳۸/۴	۲۳۶/۶	۲۳۵/۵	۲۲۵/۰	۲۲۶/۷	۲۳۵/۳	۲۴۳/۴	۲۲۹/۷	۲۴۹/۷	۲۳۰/۹
خوراکی ها	۲۳۰/۶	۲۴۳/۰	۲۳۰/۴	۲۴۵/۴	۲۴۶/۰	۲۴۱/۳	۲۳۹/۱	۲۳۹/۴	۲۲۸/۱	۲۲۹/۴	۲۳۸/۲	۲۴۶/۷	۲۳۲/۸	۲۵۲/۶	۲۳۳/۱
غلات و نان	۲۳۳/۲	۲۱۴/۷	۲۳۳/۷	۲۴۲/۱	۲۳۶/۱	۲۱۳/۷	۲۲۱/۶	۲۳۵/۱	۲۲۹/۲	۲۲۴/۰	۲۳۲/۰	۲۳۹/۱	۲۳۸/۴	۲۴۷/۴	۲۶۴/۳
گوشت	۲۵۰/۷	۲۵۶/۸	۲۴۲/۷	۲۴۰/۲	۲۷۲/۲	۲۴۲/۹	۲۳۸/۵	۲۴۸/۸	۲۵۱/۳	۲۴۴/۹	۲۷۰/۰	۲۶۶/۸	۲۳۴/۶	۲۸۹/۵	۲۰۶/۵
ماهی و حیوانات دریایی	۲۱۴/۳	۲۲۰/۶	۱۸۴/۲	۲۹۶/۶	۲۱۹/۸	۲۶۶/۱	۲۲۷/۵	۲۹۷/۵	۲۹۳/۸	۲۳۵/۱	۱۹۶/۸	۲۲۱/۸	۲۳۰/۲	۲۱۷/۷	۲۳۰/۰
لبنیات و تخم پرندگان	۱۹۳/۳	۱۸۲/۰	۱۹۱/۸	۱۸۵/۹	۱۹۸/۱	۲۴۵/۲	۱۸۷/۴	۱۹۵/۰	۱۷۸/۶	۱۷۹/۱	۱۷۶/۳	۱۹۹/۶	۱۶۸/۵	۱۸۷/۵	۱۸۵/۹
روغن ها و چربی ها	۱۸۶/۸	۱۸۴/۸	۱۷۷/۸	۱۸۳/۷	۲۰۳/۱	۱۹۵/۰	۱۸۷/۹	۱۷۳/۵	۱۹۷/۴	۱۹۰/۷	۱۹۷/۹	۲۱۵/۸	۲۱۵/۹	۱۹۴/۶	۱۹۸/۶
میوه ها و خشکبار	۲۲۰/۱	۲۷۶/۴	۲۴۷/۳	۲۷۷/۳	۲۳۸/۵	۲۵۰/۸	۲۷۸/۲	۲۵۸/۸	۲۲۴/۸	۲۵۴/۰	۲۶۳/۴	۲۶۷/۳	۲۴۳/۴	۲۵۵/۴	۲۷۷/۱
انواع سبزی، حبوب و فرآورده های سبزی	۲۵۰/۹	۲۸۷/۷	۲۴۱/۹	۲۵۸/۵	۲۷۷/۶	۲۴۸/۵	۲۵۸/۰	۲۴۰/۶	۲۵۸/۰	۲۲۸/۹	۲۳۸/۰	۲۴۷/۷	۲۸۷/۵	۲۶۳/۱	۲۳۴/۱
قند، شکر، مربا، عسل، شکلات و محصولات قنادی	۲۴۳/۵	۲۴۵/۸	۲۳۰/۳	۲۴۳/۸	۲۳۷/۴	۲۵۱/۱	۲۴۸/۲	۲۳۰/۰	۲۳۳/۷	۲۴۲/۹	۲۵۰/۰	۲۵۲/۴	۲۴۹/۸	۲۴۳/۲	۲۳۹/۲
نمک و ادویه، سس ها و چاشنی ها و ترکیبات خوراکی	۳۲۰/۱	۲۵۴/۲	۲۲۶/۷	۳۱۷/۱	۳۱۳/۴	۴۰۶/۵	۲۷۳/۵	۲۴۰/۶	۲۹۱/۹	۲۳۹/۷	۲۶۵/۸	۲۳۸/۱	۲۴۳/۰	۳۰۰/۵	۴۷۶/۱
آشامیدنی ها	۱۷۲/۶	۱۷۱/۱	۱۶۰/۲	۱۷۴/۰	۱۹۴/۰	۱۷۳/۳	۱۸۶/۳	۱۶۸/۵	۱۵۲/۱	۱۵۵/۳	۱۷۵/۷	۱۷۳/۲	۱۶۹/۷	۱۷۳/۸	۱۹۱/۰
۲- دخانیات	۲۲۰/۴	۱۹۵/۲	۲۶۸/۸	۲۶۱/۹	۲۱۲/۷	۲۳۶/۹	۲۰۸/۷	۲۵۱/۹	۲۲۹/۰	۲۱۶/۶	۱۹۵/۲	۱۸۳/۰	۱۷۳/۹	۲۰۰/۶	۲۱۳/۳
۳- پوشاک و کفش	۱۸۷/۸	۱۷۵/۳	۱۹۹/۱	۱۹۹/۵	۱۸۹/۵	۱۷۶/۷	۲۰۲/۶	۱۸۸/۰	۱۹۸/۹	۱۸۷/۳	۱۸۹/۳	۱۹۹/۳	۱۸۶/۹	۱۹۰/۴	۱۸۵/۰
۴- مسکن، آب، برق و گاز و سایر سوخت ها	۲۲۵/۲	۲۳۲/۱	۲۳۱/۳	۲۴۲/۱	۲۱۲/۵	۲۳۳/۴	۲۳۲/۸	۲۱۱/۵	۲۰۱/۷	۲۱۲/۷	۲۲۴/۱	۲۳۰/۲	۲۵۹/۴	۲۳۱/۶	۲۱۶/۰
اجاره بهای مسکن غیرشخصی	۲۲۶/۱	۲۳۹/۵	۲۳۵/۵	۲۵۰/۹	۲۱۵/۵	۲۴۱/۷	۲۴۳/۰	۲۱۵/۹	۱۹۹/۶	۲۱۳/۳	۲۲۸/۱	۲۴۲/۱	۲۸۰/۳	۲۲۹/۳	۲۲۶/۳
ارزش اجاری مسکن شخصی	۲۲۵/۸	۲۳۹/۱	۲۳۷/۹	۲۴۹/۱	۲۱۸/۲	۲۴۲/۸	۲۴۳/۲	۲۱۴/۱	۲۰۲/۶	۲۱۵/۶	۲۲۸/۰	۲۴۲/۳	۲۸۰/۳	۲۳۷/۲	۲۲۵/۸
تعمیرات و خدمات ساختمانی	۲۷۸/۷	۲۷۴/۹	۲۷۸/۲	۲۷۳/۳	۲۸۹/۸	۲۹۱/۸	۲۷۵/۳	۲۶۵/۴	۲۵۷/۶	۲۹۶/۴	۳۱۵/۲	۲۸۸/۲	۳۵۸/۶	۲۶۵/۱	۲۸۸/۳
آب	۱۸۵/۲	۱۴۸/۵	۱۱۹/۳	۱۶۷/۹	۸۲/۸	۱۱۳/۰	۷۸/۶	۱۳۵/۲	۱۰۰/۹	۱۵۵/۸	۷۰/۹	۸۷/۵	۶۸/۲	۱۵۱/۷	۵۸/۷
برق و گاز و سایر سوخت ها	۱۲۱/۱	۱۱۳/۶	۱۱۴/۷	۱۲۸/۴	۱۰۹/۳	۱۳۷/۸	۱۱۴/۰	۱۱۲/۳	۱۱۹/۸	۱۱۷/۲	۱۱۵/۸	۱۱۵/۰	۹۹/۳	۱۲۰/۹	۱۴۸/۶
۵- اثاث، لوازم و خدمات مورد استفاده در خانه	۱۹۷/۸	۱۸۸/۰	۱۹۴/۱	۱۸۴/۰	۲۰۳/۹	۱۹۲/۹	۱۸۷/۳	۱۸۲/۷	۱۹۰/۱	۱۹۲/۱	۱۹۳/۵	۱۸۷/۵	۱۷۲/۲	۱۹۴/۳	۱۹۷/۸
۶- بهداشت و درمان	۲۴۳/۸	۲۴۸/۴	۲۳۵/۰	۲۴۶/۹	۲۵۰/۶	۲۳۷/۸	۲۷۳/۹	۲۴۸/۵	۲۳۶/۹	۲۶۵/۷	۲۶۴/۸	۲۴۴/۶	۲۶۰/۸	۲۵۶/۳	۲۶۳/۷
۷- حمل و نقل	۱۶۵/۵	۱۶۸/۲	۱۷۳/۸	۱۷۳/۵	۱۷۴/۹	۱۷۰/۸	۱۷۵/۹	۱۷۵/۹	۱۶۰/۹	۱۵۷/۲	۱۶۵/۰	۱۶۵/۶	۱۶۳/۲	۱۶۰/۱	۱۶۹/۵
۸- ارتباطات	۹۴/۹	۹۷/۶	۹۵/۹	۱۰۲/۳	۹۸/۲	۹۹/۴	۱۰۱/۰	۹۷/۵	۹۹/۸	۹۵/۳	۹۷/۷	۹۹/۹	۱۰۳/۷	۹۷/۲	۱۰۰/۲
۹- تفریح و امور فرهنگی	۱۶۳/۹	۱۵۹/۰	۱۴۴/۷	۱۵۵/۵	۱۴۲/۴	۱۵۱/۳	۱۴۱/۴	۱۴۹/۴	۱۵۹/۸	۱۶۵/۲	۱۴۵/۹	۱۶۱/۹	۱۵۹/۹	۱۷۲/۸	۱۴۷/۸
۱۰- تحصیل	۲۶۲/۵	۲۰۹/۵	۲۳۰/۷	۲۰۷/۴	۲۲۱/۲	۲۰۹/۲	۲۳۲/۵	۲۱۱/۰	۲۱۴/۸	۲۰۵/۵	۲۲۸/۲	۲۰۲/۴	۲۰۶/۱	۲۳۰/۲	۲۱۲/۰
۱۱- رستوران و هتل	۲۴۰/۰	۲۲۹/۹	۲۳۶/۲	۲۱۹/۷	۲۴۴/۲	۲۲۳/۱	۲۳۶/۸	۲۴۴/۲	۲۳۹/۰	۲۲۳/۰	۲۴۵/۱	۲۰۰/۰	۲۲۱/۴	۲۴۴/۶	۲۱۵/۴
۱۲- کالاها و خدمات متفرقه	۲۰۳/۹	۳۰۵/۶	۲۱۳/۶	۲۰۲/۷	۲۰۹/۷	۲۱۳/۲	۲۳۳/۱	۲۲۷/۲	۲۱۴/۰	۲۱۲/۱	۲۳۲/۴	۲۱۹/۵	۲۱۹/۳	۲۳۰/۴	۲۱۷/۰
گروه های اختصاصی :															
۱- کالا	۱۹۲/۳	۲۰۰/۷	۲۰۰/۸	۲۰۵/۰	۲۱۱/۱	۲۰۱/۲	۲۰۲/۷	۲۰۱/۷	۱۹۶/۰	۱۹۴/۴	۱۹۸/۷	۲۰۶/۵	۱۹۲/۴	۲۰۸/۶	۲۰۴/۶
۲- خدمت	۲۳۱/۰	۲۴۲/۶	۲۳۵/۵	۲۴۱/۹	۲۲۶/۵	۲۳۷/۶	۲۴۶/۹	۲۲۴/۵	۲۱۳/۸	۲۱۹/۸	۲۳۷/۱	۲۳۹/۷	۲۵۹/۴	۲۳۹/۳	۲۲۹/۵
۳- مسکن، آب، برق و گاز و سایر سوخت ها	۲۲۵/۲	۲۳۲/۱	۲۳۱/۳	۲۴۲/۱	۲۱۲/۵	۲۳۳/۴	۲۳۲/۸	۲۱۱/۵	۲۰۱/۷	۲۱۲/۷	۲۲۴/۱	۲۳۰/۲	۲۵۹/۴	۲۳۱/۶	۲۱۶/۰

گلستان	قم	قزوین	اردبیل	ایلام	کهگیلویه و بویراحمد	سمنان	چهارمحال و بختیاری	زنجان	یزد	هرمزگان	بوشهر	لرستان	همدان	کردستان	استان	گروه
۲۱۷/۰ (۰/۶)	۲۳۵/۳ (۱/۳)	۲۱۱/۷ (۱/۶)	۲۲۰/۳ (۱/۳)	۲۲۴/۹ (۱/۷)	۲۰۷/۲ (۲/۱)	۲۰۹/۹ (۱/۳)	۲۲۰/۹ (۰/۸)	۲۰۷/۵ (۱/۲)	۲۱۶/۳ (-۰/۲)	۲۱۸/۷ (۱/۹)	۱۹۲/۴ (۰/۹)	۲۲۲/۹ (۱/۳)	۲۲۴/۰ (۰/۹)	۲۱۷/۳ (۱/۶)	<p>شاخص کل (درصد تغییر شاخص کل نسبت به ماه قبل) گروه های اصلی و منتخب فرعی :</p> <p>۱- خوراکی ها و آشامیدنی ها</p> <p>خوراکی ها</p> <p>غلات و نان</p> <p>گوشت</p> <p>ماهی و حیوانات دریایی</p> <p>لبنیات و تخم پرندگان</p> <p>روغن ها و چربی ها</p> <p>میوه ها و خشکبار</p> <p>انواع سبزی، حبوب و فرآورده های سبزی</p> <p>قند، شکر، مربا، عسل، شکلات و محصولات قنادی</p> <p>نمک و ادویه، سس ها و چاشنی ها و ترکیبات خوراکی آشامیدنی ها</p> <p>۲- دخانیات</p> <p>۳- پوشاک و کفش</p> <p>۴- مسکن، آب، برق و گاز و سایر سوخت ها</p> <p>اجاره بهای مسکن غیرشخصی</p> <p>ارزش اجاری مسکن شخصی</p> <p>تعمیرات و خدمات ساختمانی</p> <p>آب</p> <p>برق و گاز و سایر سوخت ها</p> <p>۵- اثاث، لوازم و خدمات مورد استفاده درخانه</p> <p>۶- بهداشت و درمان</p> <p>۷- حمل و نقل</p> <p>۸- ارتباطات</p> <p>۹- تفریح و امور فرهنگی</p> <p>۱۰- تحصیل</p> <p>۱۱- رستوران و هتل</p> <p>۱۲- کالاها و خدمات متفرقه</p> <p>گروه های اختصاصی :</p> <p>۱- کالا</p> <p>۲- خدمت</p> <p>۳- مسکن، آب، برق و گاز و سایر سوخت ها</p>	
۲۴۲/۴	۲۳۹/۶	۲۲۹/۲	۲۴۱/۶	۲۴۱/۱	۲۴۴/۵	۲۳۱/۱	۲۳۶/۵	۲۲۵/۳	۲۴۳/۱	۲۲۴/۷	۲۳۴/۲	۲۲۷/۸	۲۳۸/۱	۲۲۹/۴		
۲۴۵/۱	۲۴۲/۲	۲۳۱/۳	۲۴۴/۶	۲۴۵/۷	۲۴۸/۵	۲۳۳/۸	۲۳۸/۷	۲۲۷/۳	۲۴۶/۱	۲۲۷/۲	۲۳۸/۶	۲۳۰/۸	۲۴۰/۰	۲۳۰/۱		
۲۷۸/۰	۲۲۲/۴	۲۱۸/۸	۲۲۴/۰	۲۲۸/۷	۲۹۰/۹	۲۴۸/۶	۲۱۷/۵	۲۱۲/۴	۲۲۷/۹	۲۲۶/۵	۲۲۳/۶	۲۱۲/۵	۲۲۴/۰	۲۱۴/۸		
۲۵۰/۴	۲۸۱/۶	۲۳۶/۳	۲۷۵/۸	۲۶۲/۸	۲۵۴/۴	۲۳۹/۰	۲۷۳/۴	۲۴۴/۸	۲۷۴/۷	۲۲۱/۷	۲۳۷/۳	۲۵۴/۱	۲۶۸/۹	۲۳۱/۰		
۳۸۲/۶	۲۲۸/۶	۱۸۰/۳	۱۸۵/۱	۲۶۳/۹	۱۴۵/۰	۲۶۶/۲	۱۹۵/۸	۲۰۲/۹	۲۲۶/۲	۲۴۸/۱	۲۵۵/۶	۲۰۲/۴	۲۳۱/۱	۲۷۹/۰		
۱۷۲/۹	۱۸۱/۱	۱۸۴/۲	۲۰۰/۵	۱۹۴/۶	۱۸۷/۰	۱۸۴/۱	۲۰۰/۶	۱۹۹/۹	۱۹۶/۸	۱۸۲/۹	۱۸۸/۴	۱۸۵/۵	۱۸۵/۰	۱۸۲/۰		
۱۷۹/۱	۱۹۳/۹	۲۲۶/۵	۲۰۴/۲	۲۱۳/۸	۱۷۷/۴	۱۹۳/۲	۲۰۶/۳	۱۹۲/۲	۱۹۵/۵	۲۰۱/۳	۱۵۷/۱	۱۹۹/۷	۱۹۱/۶	۱۹۵/۴		
۲۴۹/۱	۲۴۴/۵	۲۴۰/۴	۲۶۵/۶	۲۶۶/۲	۲۵۴/۰	۲۳۲/۱	۲۲۵/۹	۲۲۱/۱	۲۵۷/۱	۲۶۵/۹	۲۶۴/۸	۲۳۸/۹	۲۴۲/۵	۲۴۹/۰		
۲۳۹/۰	۲۶۸/۷	۲۶۳/۷	۲۶۷/۶	۲۳۰/۷	۲۵۹/۰	۲۴۹/۶	۲۵۷/۹	۲۶۶/۸	۲۵۴/۶	۲۱۲/۳	۲۵۴/۶	۲۳۸/۲	۲۶۰/۷	۲۵۰/۰		
۲۵۵/۷	۲۵۲/۱	۲۵۸/۳	۲۳۸/۴	۲۷۶/۴	۲۵۲/۸	۲۵۷/۰	۲۵۰/۲	۲۳۲/۲	۲۳۴/۰	۲۶۰/۱	۲۱۹/۴	۲۳۹/۸	۲۵۶/۴	۲۸۲/۱		
۴۸۱/۶	۲۹۲/۹	۲۴۴/۱	۲۲۷/۰	۲۷۵/۷	۲۱۲/۱	۲۷۸/۰	۳۴۲/۸	۳۲۱/۸	۳۰۱/۳	۲۲۳/۲	۲۳۳/۷	۳۴۵/۵	۲۴۸/۳	۲۵۷/۵		
۱۶۲/۹	۱۷۰/۵	۱۸۴/۸	۱۶۰/۳	۱۶۲/۱	۱۶۴/۰	۱۵۲/۲	۱۶۸/۶	۱۷۴/۴	۱۶۳/۲	۱۵۷/۳	۱۵۶/۲	۱۶۵/۶	۱۸۸/۷	۲۱۹/۲		
۲۱۱/۹	۲۵۴/۴	۲۲۴/۶	۲۲۸/۱	۲۸۳/۴	۲۸۴/۹	۲۰۲/۷	۱۹۳/۱	۲۰۹/۹	۱۹۹/۸	۲۱۷/۲	۲۹۶/۲	۱۹۱/۲	۲۵۷/۴	۳۳۶/۷		
۱۷۲/۰	۱۸۴/۱	۱۶۵/۳	۲۰۹/۸	۲۲۳/۴	۱۷۳/۱	۱۹۶/۷	۱۹۸/۹	۱۸۹/۷	۱۷۴/۴	۱۶۸/۹	۱۵۸/۶	۲۱۳/۴	۱۶۳/۸	۱۸۶/۶		
۲۴۱/۴	۲۶۴/۷	۲۲۷/۳	۲۲۴/۶	۲۴۳/۲	۲۰۲/۳	۲۱۱/۷	۲۳۹/۷	۲۱۵/۹	۲۵۲/۲	۲۲۹/۵	۱۷۳/۷	۲۵۸/۸	۲۴۴/۵	۲۴۲/۶		
۲۴۹/۳	۲۷۹/۱	۲۳۴/۱	۲۳۰/۲	۲۶۶/۳	۲۰۳/۷	۲۱۵/۳	۲۴۴/۹	۲۱۶/۵	۲۷۱/۵	۲۵۱/۰	۱۷۸/۰	۲۷۴/۳	۲۴۹/۰	۲۴۸/۹		
۲۵۶/۴	۲۷۹/۱	۲۳۳/۴	۲۲۸/۸	۲۵۹/۶	۲۰۳/۹	۲۱۴/۷	۲۵۵/۳	۲۱۶/۴	۲۶۳/۵	۲۴۸/۴	۱۷۷/۵	۲۷۲/۲	۲۵۰/۶	۲۵۵/۵		
۲۶۸/۵	۲۷۴/۳	۲۴۶/۳	۲۸۴/۹	۲۵۷/۴	۳۰۸/۱	۲۶۲/۴	۲۵۸/۱	۳۰۶/۴	۳۰۷/۶	۲۸۵/۱	۲۳۸/۵	۲۷۰/۶	۳۰۴/۷	۲۴۹/۸		
۵۹/۹	۱۴۴/۸	۱۶۸/۳	۱۰۶/۹	۱۲۳/۱	۱۲۶/۰	۹۴/۳	۱۰۰/۰	۹۴/۹	۸۷/۸	۵۹/۲	۵۷/۳	۱۱۱/۳	۱۳۲/۰	۱۵۸/۱		
۱۱۴/۳	۱۱۳/۶	۱۱۵/۰	۱۱۲/۵	۱۲۳/۶	۱۱۵/۷	۱۱۴/۹	۱۱۲/۷	۱۲۱/۴	۱۱۹/۹	۱۱۲/۶	۱۱۷/۶	۱۳۰/۷	۱۱۳/۷	۱۳۰/۱		
۱۸۰/۵	۱۸۲/۲	۱۹۸/۷	۱۹۶/۳	۱۹۲/۴	۱۷۲/۶	۱۸۴/۶	۲۰۲/۸	۱۹۱/۱	۱۷۸/۲	۱۹۴/۳	۱۸۸/۶	۱۹۱/۲	۱۹۴/۵	۱۸۴/۰		
۲۴۷/۲	۲۳۳/۰	۲۷۲/۳	۲۴۰/۶	۲۴۰/۷	۲۵۲/۶	۲۴۸/۶	۲۵۴/۸	۲۶۰/۳	۲۳۱/۴	۲۷۰/۹	۲۶۳/۰	۲۳۳/۵	۲۳۱/۹	۲۶۲/۷		
۱۷۵/۴	۱۹۴/۸	۱۷۷/۸	۱۹۴/۱	۱۶۸/۷	۱۵۰/۹	۱۷۷/۳	۱۷۶/۵	۱۶۱/۷	۱۶۰/۱	۱۹۶/۸	۱۴۹/۶	۱۷۸/۱	۲۰۰/۲	۱۶۳/۲		
۹۵/۸	۹۷/۵	۹۸/۸	۹۹/۵	۱۰۰/۷	۹۹/۶	۱۰۰/۷	۹۹/۲	۹۵/۱	۱۰۱/۶	۹۹/۱	۹۲/۲	۹۸/۳	۹۹/۲	۹۶/۹		
۱۶۸/۳	۱۵۳/۱	۱۵۹/۱	۱۳۸/۵	۱۵۸/۴	۱۴۲/۳	۱۵۴/۰	۱۴۹/۳	۱۵۸/۴	۱۵۵/۰	۱۳۴/۷	۱۴۵/۱	۱۴۳/۶	۱۶۵/۴	۱۴۶/۰		
۲۴۰/۳	۲۴۷/۷	۱۹۳/۱	۲۰۳/۱	۲۰۲/۳	۱۹۶/۲	۲۱۱/۳	۲۱۱/۲	۲۱۰/۶	۲۱۹/۱	۲۵۰/۷	۲۱۱/۱	۲۱۰/۰	۲۳۶/۱	۲۵۱/۱		
۲۴۱/۴	۲۷۴/۸	۲۱۱/۸	۲۲۷/۰	۲۱۱/۲	۲۶۶/۸	۲۲۶/۸	۲۱۵/۸	۲۳۲/۸	۲۶۰/۹	۲۴۹/۶	۲۳۷/۸	۲۳۷/۸	۲۲۹/۴	۲۵۴/۳		
۲۱۹/۴	۴۱۷/۱	۲۲۲/۸	۲۲۸/۹	۲۴۴/۳	۱۹۶/۴	۲۴۲/۰	۲۲۹/۷	۲۵۴/۸	۲۱۴/۷	۲۷۰/۸	۲۳۰/۳	۲۲۲/۳	۲۷۵/۹	۲۴۳/۱		
۱۹۶/۷	۲۰۳/۰	۱۹۷/۸	۲۱۳/۵	۲۱۲/۰	۲۰۳/۶	۲۰۰/۵	۲۰۹/۶	۱۹۲/۹	۱۹۷/۳	۱۹۶/۳	۱۸۹/۶	۲۰۱/۲	۲۰۷/۱	۲۰۱/۸		
۲۴۹/۰	۲۷۷/۷	۲۳۳/۹	۲۳۳/۸	۲۵۰/۲	۲۱۳/۴	۲۲۴/۷	۲۴۴/۰	۲۳۱/۴	۲۵۳/۰	۲۵۱/۸	۱۹۷/۱	۲۶۰/۸	۲۵۳/۰	۲۴۵/۶		
۲۴۱/۴	۲۶۴/۷	۲۲۷/۳	۲۲۴/۶	۲۴۳/۲	۲۰۲/۳	۲۱۱/۷	۲۳۹/۷	۲۱۵/۹	۲۵۲/۲	۲۲۹/۵	۱۷۳/۷	۲۵۸/۸	۲۴۴/۵	۲۴۲/۶		