



بانک مرکزی جمهوری اسلامی ایران
مدیریت کل آمارهای اقتصادی
اداره آمار اقتصادی
دایره شاخص بهای تولید کننده

شاخص بهای تولید کننده در ایران

سال ۱۳۸۸

(۱۳۸۳ = ۱۰۰)

«نقل مطالب فقط با ذکر ماخذ مجاز است»

خرداد ماه ۱۳۸۹

www.cbi.ir


بسمه تعالی

خلاصه نتایج شاخص بهای تولید کننده در ایران

سال ۱۳۸۸

(۱۳۸۳=۱۰۰)

افزایش 

ثابت یا تقریباً بدون تغییر 

کاهش 

درصد تغییر نسبت به سال قبل

گروه

۷/۴



شاخص کل

گروه‌های اصلی :

۱۱/۷



۱- کشاورزی، شکار و جنگلداری

۱۷/۶



۲- ماهیگیری

۳/۰



۳- ساخت (صنعت)

۱۷/۵



۴- هتل و رستوران

۶/۰



۵- حمل و نقل، انبارداری و ارتباطات

۱۵/۹



۶- آموزش

۲۱/۱



۷- بهداشت و مددکاری اجتماعی

۲۴/۱



۸- سایر فعالیت‌های خدمات عمومی، اجتماعی و شخصی

گروه‌های اختصاصی :

۱۱/۸



۱- کشاورزی، شکار، جنگلداری و ماهیگیری

۳/۰



۲- ساخت (صنعت)

۱۱/۱



۳- خدمات

شاخص بهای تولید کننده در ایران

سال ۱۳۸۸

(۱۳۸۳=۱۰۰)

متوسط شاخص بهای تولید کننده در ایران در سال ۱۳۸۸ به عدد ۱۸۱/۱ رسید که نسبت به متوسط سال ۱۳۸۷ معادل ۷/۴ درصد بالا رفت. این میزان افزایش کمتر از ۲۰/۹ درصد و ۱۴/۹ درصد ترقی شاخص به ترتیب در سال‌های ۱۳۸۷ و ۱۳۸۶ بوده است (جدول شماره ۱).

همان‌طور که در صفحه بعد ملاحظه می‌گردد در سال مورد گزارش، در بین گروه‌های اصلی شاخص بهای تولید کننده در ایران گروه‌های کشاورزی، شکار و جنگلداری با افزایشی برابر ۱۱/۷ درصد، ساخت (صنعت) ۳/۰ درصد، حمل و نقل، انبارداری و ارتباطات ۶/۰ درصد و بهداشت و مددکاری اجتماعی ۲۱/۱ درصد به ترتیب بیشترین اثر را در بالا بردن شاخص داشت. مجموع این چهار گروه بیش از ۸۳/۰ درصد در افزایش شاخص بهای تولید کننده در ایران سهم داشته‌اند.

افزایش سالانه شاخص گروه‌های اصلی و سهم آن‌ها در افزایش شاخص کل در سال ۱۳۸۸

سهم در افزایش شاخص کل (درصد)	افزایش سالانه (درصد)	گروه
۳۵/۷	۱۱/۷	۱- کشاورزی، شکار و جنگلداری
۱/۶	۱۷/۶	۲- ماهیگیری
۱۹/۲	۳/۰	۳- ساخت (صنعت)
۲/۴	۱۷/۵	۴- هتل و رستوران
۱۵/۱	۶/۰	۵- حمل و نقل، انبارداری و ارتباطات
۵/۸	۱۵/۹	۶- آموزش
۱۳/۵	۲۱/۱	۷- بهداشت و مددکاری اجتماعی
۶/۷	۲۴/۱	۸- سایر فعالیت‌های خدمات عمومی، اجتماعی و شخصی

افزایش سالانه شاخص گروه‌های اختصاصی و سهم آن‌ها در افزایش شاخص کل در سال ۱۳۸۸

سهم در افزایش شاخص کل (درصد)	افزایش سالانه (درصد)	گروه
۳۷/۳	۱۱/۸	۱- کشاورزی، شکار، جنگلداری و ماهیگیری
۱۹/۲	۳/۰	۲- ساخت (صنعت)
۴۳/۵	۱۱/۱	۳- خدمات

شاخص کل، در شهریور ماه به میزان ۰/۶ درصد کاهش یافت ولی در دیگر ماه‌های سال از ۰/۱ درصد (فروردین ماه) تا ۱/۸ درصد (آبان ماه) افزایش نشان داد (جدول شماره ۴).

شاخص بهای تولید کننده در ایران، در ماه‌های مختلف سال ۱۳۸۸ نسبت به ماه مشابه سال گذشته افزایش یافت که کمترین میزان ترقی را در مهر ماه (۳/۵ درصد) و بیشترین افزایش را در فروردین ماه (۱۲/۶ درصد) دارا بود (جدول شماره ۵).

گروه‌های اصلی

۱- کشاورزی، شکار و جنگلداری

میانگین شاخص بهای گروه کشاورزی، شکار و جنگلداری در سال ۱۳۸۸ برابر ۱۱/۷ درصد بالا رفت و از عدد ۱۷۹/۷ در سال ۱۳۸۷ به عدد ۲۰۰/۶ در سال مورد گزارش رسید. افزایش شاخص مذکور در سال‌های ۱۳۸۶ و ۱۳۸۷ به ترتیب به میزان ۲۱/۱ درصد و ۲۷/۳ درصد بود (جدول شماره ۱).

بالا رفتن شاخص بهای اقلام و گروه‌های گندم آبی معادل ۱۱/۲ درصد، انواع برنج ۲۶/۸ درصد تا ۳۵/۵ درصد، نباتات علوفه‌ای ۲۰/۶ درصد، گیاهان صنعتی ۲۴/۱ درصد، سبزی‌های ریشه‌ای ۱۱/۴ درصد، پرورش میوه، دانه‌های آجیلی، محصولات آشامیدنی و ادویه‌ای ۱۴/۹ درصد (بجز میوه‌های دانه‌دار که ۴/۲ درصد پایین آمد)، پرورش گاو، گوسفند و بز ۳۲/۶ درصد و تولید شیر ۶/۵ درصد تاثیر قابل توجهی در افزایش شاخص بهای گروه کشاورزی، شکار و جنگلداری نسبت به سال گذشته داشت. ضمناً در این گروه، شاخص بهای اقلام و گروه‌هایی مانند جو آبی برابر ۲۲/۰ درصد و سبزی‌های بوته‌ای ۱۵/۲ درصد کاهش یافت.

شاخص بهای گروه مزبور، در ماه‌های مختلف سال ۱۳۸۸ نسبت به ماه قبل در ماه‌های فروردین، شهریور و دی به ترتیب به میزان ۰/۶ درصد، ۴/۶ درصد و ۰/۳ درصد کاهش اما در سایر ماه‌ها از ۰/۱ درصد الی ۳/۵ درصد افزایش یافت (جدول شماره ۴).

شاخص بهای این گروه، در ماه‌های مختلف سال مورد گزارش نسبت به ماه مشابه سال قبل بالا رفت. این افزایش، طی شش ماه اول سال مورد بررسی، روند نسبتاً نزولی داشت و از ۲۷/۳ درصد در اردیبهشت ماه به ۵/۸ درصد در شهریور ماه محدود گردید و در شش ماه دوم سال ۱۳۸۸ با یک روند نسبتاً صعودی از ۲/۵ درصد (مهر ماه) به ۵/۷ درصد افزایش در بهمن ماه رسید (جدول شماره ۵).

۲- ماهیگیری

متوسط شاخص بهای گروه ماهیگیری در سال ۱۳۸۸ به عدد ۲۰۳/۸ رسید و نسبت به سال گذشته به میزان ۱۷/۶ درصد بالا رفت که این مقدار بیشتر از ۱۱/۹ درصد و ۲۱/۷ درصد افزایش به ترتیب در سال‌های ۱۳۸۶ و ۱۳۸۷ بود (جدول شماره ۱).

شاخص بهای این گروه، در ماه‌های مختلف سال مورد گزارش، نسبت به ماه گذشته نوسان داشت به طوری که در ماه‌های خرداد (۲/۰ درصد)، شهریور (۱/۲ درصد)، مهر (۳/۳ درصد) و آذر (۳/۶ درصد) کاهش یافت ولی در دیگر ماه‌های سال از ۰/۵ درصد تا ۸/۷ درصد افزایش نشان داد (جدول شماره ۴).

شاخص بهای گروه ماهیگیری، در کلیه ماه‌های سال ۱۳۸۸ نسبت به ماه مشابه سال قبل بالا رفت و از ۴/۵ درصد (آذر ماه) الی ۳۱/۴ درصد (خرداد ماه) افزایش داشت (جدول شماره ۵).

۳- ساخت (صنعت)

میانگین شاخص بهای گروه ساخت (صنعت) از عدد ۱۶۶/۷ در سال ۱۳۸۷ به عدد ۱۷۱/۷ در سال ۱۳۸۸ رسید که طی این دوره به میزان ۳/۰ درصد افزایش یافت. این شاخص در سال‌های ۱۳۸۶ و ۱۳۸۷ نیز به ترتیب معادل ۱۳/۱ درصد و ۲۲/۳ درصد بالا رفت (جدول شماره ۱).

افزایش شاخص بهای زیر گروه‌های ساخت محصولات غذایی و انواع آشامیدنی‌ها برابر ۶/۴ درصد (بیشتر به علت بالا رفتن شاخص قیمت عمل آوری و حفاظت میوه و سبزیجات از فساد به میزان ۱۰/۱ درصد، خشکبار ۱۴/۸ درصد، انواع کنجاله ۷/۴ درصد و فرآورده‌های آرد گندم ۲۳/۹ درصد)، ساخت منسوجات ۵/۲ درصد (به ویژه شاخص بهای فرش دستباف داخلی معادل ۱۴/۳ درصد)، ساخت فرآورده های نفتی تصفیه شده ۲۳/۹ درصد (عمدتاً ناشی از افزایش قیمت برش‌های نفتی برابر ۲۳۲/۴ درصد)، کود و ترکیبات ازت مصرف داخلی ۲۱/۱ درصد، دارو ۱۵/۰ درصد، مواد شوینده ۱۲/۵ درصد، ساخت محصولات از لاستیک و پلاستیک ۹/۱ درصد (به خصوص به سبب بالا رفتن لاستیک رویی و تایر به میزان ۱۴/۵ درصد)، ساخت سیمان، آهک و گچ ۷/۳ درصد، ساخت

ترانسفورماتور، ژنراتور، الکتروموتور و دستگاه‌های شارژ ۹/۰ درصد و ساخت وسایل نقلیه موتوری، تریلر و نیم تریلر ۳/۵ درصد (بیشتر به علت افزایش انواع کامیون برابر ۵/۴ درصد و ساخت قطعات و ملحقات برای وسایل نقلیه موتوری و موتور آن‌ها ۵/۸ درصد) سهم قابل توجهی در افزایش شاخص بهای گروه ساخت (صنعت) ایفا نمود. در این گروه شاخص بهای اقلام و گروه‌هایی مانند ساخت کاغذ و محصولات کاغذی معادل ۹/۶ درصد، ساخت مواد شیمیایی اساسی برابر ۶/۱ درصد (عمدتاً ناشی از کاهش شاخص قیمت گروه‌های ساخت مواد شیمیایی اساسی بجز انواع کود و ترکیبات ازت به میزان ۷/۲ درصد و ساخت مواد پلاستیکی به شکل اولیه و ساخت لاستیک مصنوعی ۷/۳ درصد) و ساخت فلزات اساسی ۱۱/۳ درصد (به‌ویژه ساخت آهن و فولاد اساسی برابر ۱۲/۹ درصد) پایین آمد.

شاخص بهای گروه ساخت (صنعت) در مهر ماه سال ۱۳۸۸ نسبت به ماه قبل کاهش اما در سایر ماه‌ها افزایش یافت که کمترین مقدار این ترقی در فروردین ماه (۰/۱ درصد) و بیشترین میزان آن در ماه‌های خرداد و مرداد (۱/۶ درصد) بود (جدول شماره ۴).

۴- هتل و رستوران

بالا رفتن شاخص بهای زیرگروه‌های هتل و مهمان‌پذیر معادل ۲۱/۲ درصد و رستوران و بوفه ۱۵/۹ درصد موجب شد تا متوسط شاخص بهای گروه هتل و رستوران در سال مورد بررسی برابر ۱۷/۵ درصد نسبت به سال قبل افزایش یابد که این رقم کمتر از مقدار ترقی این گروه به‌میزان ۱۸/۱ درصد و ۲۹/۸ درصد به‌ترتیب در سال‌های ۱۳۸۶ و ۱۳۸۷ بوده است (جدول شماره ۱).

شاخص بهای گروه هتل و رستوران در کلیه ماه‌های سال ۱۳۸۸ بالاتر از عدد شاخص ماه‌های مشابه سال گذشته قرار داشت به‌طوری‌که بین ۱۶/۰ درصد (دی ماه) تا ۲۱/۵ درصد (فروردین ماه) افزایش نشان داد (جدول شماره ۵).

۵- حمل و نقل، انبارداری و ارتباطات

در سال مورد گزارش، میانگین شاخص بهای گروه حمل و نقل، انبارداری و ارتباطات به عدد ۱۵۸/۱ رسید که نسبت به سال قبل معادل ۶/۰ درصد بالا رفت. افزایش شاخص این گروه در سال ۱۳۸۶ برابر ۱۲/۱ درصد و سال ۱۳۸۷ به میزان ۹/۵ درصد بود (جدول شماره ۱).

در میان زیرگروه‌ها و اقلام مشمول این گروه، بالا رفتن شاخص بهای زیر گروه‌های بلیط مسافرت با اتوبوس معادل ۱۶/۰ درصد، کرایه تاکسی داخل شهر ۱۶/۲ درصد و حمل و نقل زمینی بار ۲/۵ درصد، بیش از ۶۰/۰ درصد افزایش شاخص بهای گروه حمل و نقل، انبارداری و ارتباطات را سبب شد.

شاخص بهای گروه حمل و نقل، انبارداری و ارتباطات در ماه‌های مختلف سال ۱۳۸۸ نسبت به ماه گذشته با نوسان همراه بود که در بهمن ماه برابر ۰/۱ درصد پایین آمد ولی در سایر ماه‌ها از ۰/۱ درصد الی ۱/۶ درصد بالا رفت (جدول شماره ۴).

افزایش شاخص بهای گروه مذکور، در مقایسه با ماه‌های مشابه سال قبل در ماه‌های تیر و مرداد بیشترین میزان ترقی (۷/۸ درصد) و در آذر ماه کمترین مقدار افزایش (۴/۴ درصد) را نشان داد (جدول شماره ۵).

۶- آموزش

بالارفتن بهای شهریه مدارس غیرانتفاعی به میزان ۱۸/۲ درصد و شهریه دانشگاه ۱۳/۲ درصد موجب گردید تا متوسط شاخص بهای گروه آموزش با عدد ۲۱۷/۴ در سال ۱۳۸۸ معادل ۱۵/۹ درصد نسبت به سال گذشته افزایش یابد (جدول شماره ۱).

شاخص بهای این گروه، در ماه‌های مختلف سال مورد بررسی نسبت به ماه‌های مشابه سال قبل بالا رفت که حداکثر مقدار آن در آبان ماه (۱۹/۳ درصد) و کمترین میزان آن در مهر ماه (۱۳/۹ درصد) بود (جدول شماره ۵).

۷- بهداشت و مددکاری اجتماعی

در سال ۱۳۸۸، میانگین شاخص بهای گروه بهداشت و مددکاری اجتماعی به عدد ۲۴۳/۷ رسید و نسبت به سال گذشته برابر ۲۱/۱ درصد بالا رفت که این مقدار بیشتر از ۱۹/۰ درصد افزایش در سال ۱۳۸۶ و کمتر از ۲۳/۵ درصد ترقی در سال ۱۳۸۷ بود (جدول شماره ۱).

در میان زیرگروه‌های مشمول این گروه، نسبت به سال قبل، افزایش شاخص بهای زیرگروه‌های فعالیت‌های بیمارستانی معادل ۲۵/۲ درصد و فعالیت‌های پزشکی و دندانپزشکی ۲۰/۰ درصد، سهم بسزایی در بالا رفتن شاخص بهای گروه بهداشت و مددکاری اجتماعی داشت.

شاخص بهای گروه بهداشت و مددکاری اجتماعی در کلیه ماه‌های سال ۱۳۸۸ نسبت به ماه قبل افزایشی بود به گونه‌ای که از ۰/۷ درصد در فروردین ماه به ۵/۵ درصد در مرداد ماه بالغ گردید (جدول شماره ۴).

شاخص بهای گروه مذکور، در ماه‌های مختلف سال مورد گزارش نسبت به ماه مشابه سال گذشته بین ۱۶/۱ درصد (تیر ماه) الی ۲۳/۳ درصد (اسفند ماه) افزایش یافت (جدول شماره ۵).

۸- سایر فعالیت‌های خدمات عمومی، اجتماعی و شخصی

بالا رفتن شاخص بهای زیرگروه‌های خدمات آرایشی برابر ۲۳/۴ درصد و هزینه کفن و دفن ۲۲/۵ درصد سهم قابل توجهی را در افزایش متوسط شاخص بهای گروه سایر فعالیت‌های خدمات عمومی، اجتماعی و شخصی معادل ۲۴/۱ درصد نسبت به سال ۱۳۸۷ دارا بود که بیشترین مقدار افزایش شاخص در بین گروه‌های اصلی شاخص بهای تولیدکننده را به خود اختصاص داد (جدول شماره ۱).

شاخص بهای این گروه، در ماه‌های مختلف سال مورد گزارش نسبت به ماه مشابه سال قبل در سال مورد گزارش با یک روند نسبتاً نزولی از ۲۸/۰ درصد در فروردین ماه به ۲۲/۱ درصد در بهمن ماه محدود شد (جدول شماره ۵).

«گروه‌های اختصاصی»

۱- کشاورزی، شکار، جنگلداری و ماهیگیری

میانگین شاخص بهای گروه اختصاصی کشاورزی، شکار، جنگلداری و ماهیگیری در سال ۱۳۸۸ برابر ۱۱/۸ درصد نسبت به سال قبل بالا رفت و از عدد ۱۷۹/۵ در سال ۱۳۸۷ به عدد ۲۰۰/۷ در سال ۱۳۸۸ رسید. افزایش شاخص مزبور در سال‌های ۱۳۸۶ و ۱۳۸۷ به ترتیب به میزان ۲۰/۸ درصد و ۲۷/۱ درصد بود (جدول شماره ۱).

شاخص بهای گروه اختصاصی مذکور در ماه‌های مختلف سال مورد گزارش نسبت به ماه مشابه سال گذشته بین ۲/۷ درصد (مهر ماه) تا ۲۷/۳ درصد (اردیبهشت ماه) افزایش نشان داد (جدول شماره ۵).

۲- ساخت (صنعت)

متوسط شاخص بهای گروه اختصاصی ساخت (صنعت) با عدد ۱۷۱/۷ در سال ۱۳۸۸ نسبت به سال قبل معادل ۳/۰ درصد بالا رفت که در سطحی پایین‌تر از ۱۳/۱ درصد و ۲۲/۳ درصد افزایش شاخص مذکور به ترتیب در سال‌های ۱۳۸۶ و ۱۳۸۷ قرار گرفت (جدول شماره ۱).

شاخص بهای این گروه اختصاصی، در ماه‌های مختلف سال مورد گزارش، نسبت به ماه مشابه سال گذشته نوسان داشت به طوری که در ماه‌های تیر (۰/۹ درصد)، مرداد (۱/۴ درصد)، شهریور (۱/۳ درصد) و مهر (۰/۵ درصد) کاهش یافت ولی در دیگر ماه‌های سال از ۱/۸ درصد تا ۱۰/۵ درصد افزایش نشان داد (جدول شماره ۵).

۳- خدمات

میانگین شاخص بهای گروه اختصاصی خدمات در سال مورد بررسی به عدد ۱۸۱/۸ رسید و نسبت به سال قبل برابر ۱۱/۱ درصد بالا رفت. شاخص مزبور، در سال‌های ۱۳۸۶ و ۱۳۸۷ به ترتیب به میزان ۱۳/۹ درصد و ۱۴/۱ درصد افزایش داشته است (جدول شماره ۱).

همانگونه که در جدول ذیل مشاهده می‌گردد، در بین گروه‌های پنج‌گانه خدمات، افزایش سالانه شاخص بهای گروه‌های حمل و نقل، انبارداری و ارتباطات معادل ۶/۰ درصد، بهداشت و مددکاری اجتماعی ۲۱/۱ درصد و سایر فعالیت‌های خدمات عمومی، اجتماعی و شخصی ۲۴/۱ درصد به ترتیب بیشترین اثر را در افزایش متوسط شاخص بهای گروه اختصاصی خدمات نسبت به سال گذشته دارا بود. سه گروه مزبور، مجموعاً بیش از ۸۱/۰ درصد در افزایش این گروه اختصاصی سهم داشته‌اند.

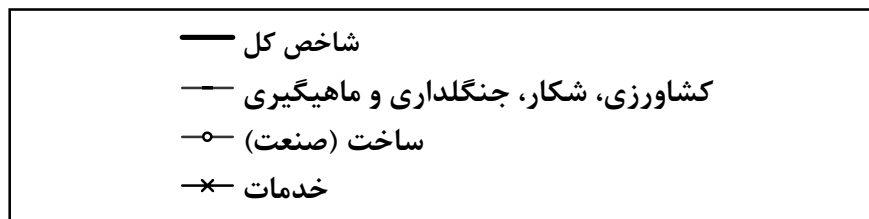
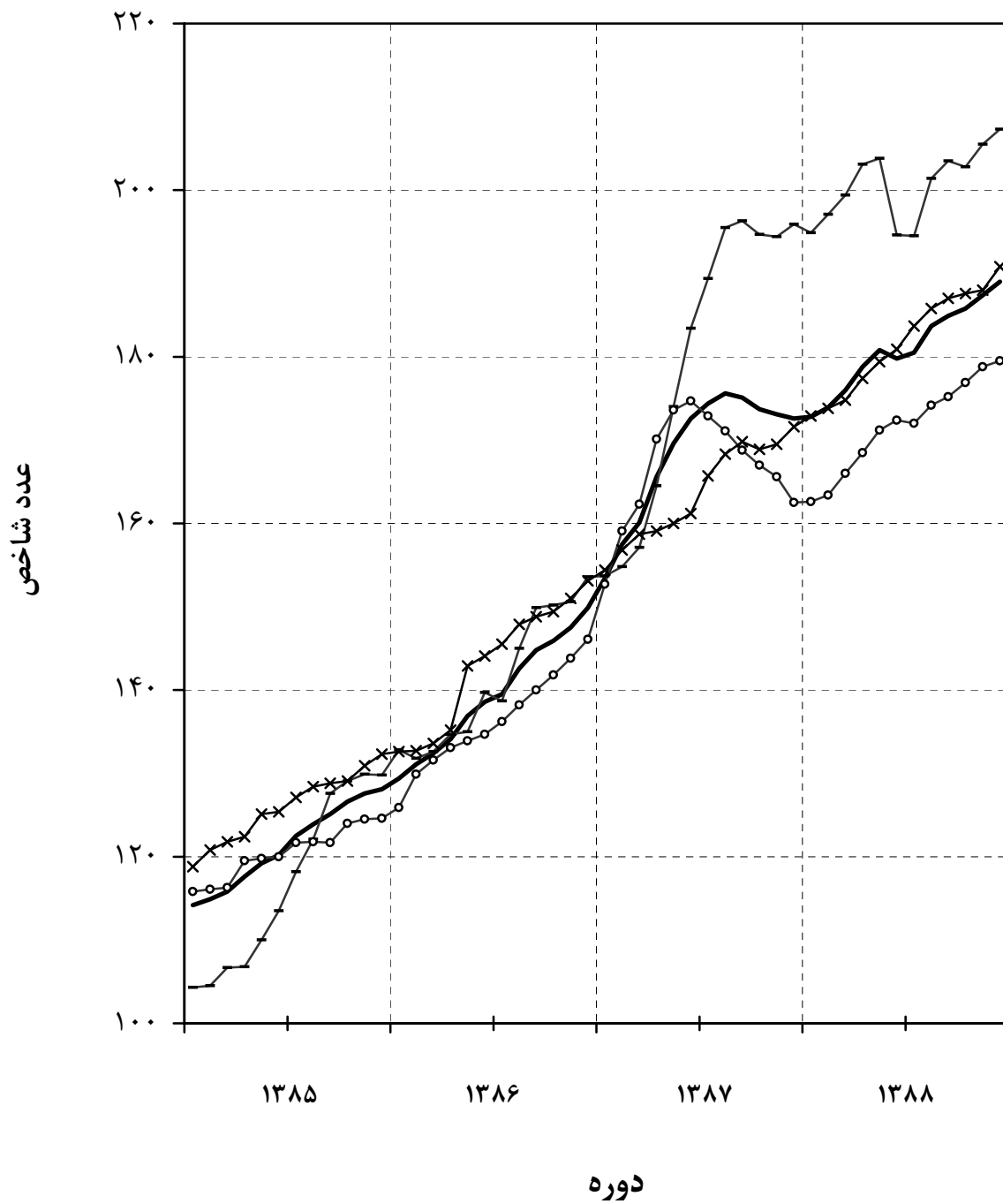
درصد تغییر سالانه شاخص بهای گروه‌های خدمات و سهم آن‌ها در افزایش شاخص بهای خدمات

سهم در افزایش شاخص بهای خدمات (درصد)	درصد تغییر سالانه	گروه
۵/۴	۱۷/۵	۴- هتل و رستوران
۳۴/۸	۶/۰	۵- حمل و نقل، انبارداری و ارتباطات
۱۳/۳	۱۵/۹	۶- آموزش
۳۱/۱	۲۱/۱	۷- بهداشت و مددکاری اجتماعی
۱۵/۴	۲۴/۱	۸- سایر فعالیت‌های خدمات عمومی، اجتماعی و شخصی

شاخص بهای گروه اختصاصی خدمات در ماه‌های مختلف سال ۱۳۸۸ نسبت به ماه مشابه سال قبل بالا رفت و از ۱۰/۱ درصد در ماه‌های خرداد و آذر تا ۱۲/۲ درصد (شهریور ماه) افزایش یافت (جدول شماره ۵).

شاخص بهای تولید کننده در ایران

(۱۳۸۳ = ۱۰۰)



جدول شماره ۱

شاخص بهای تولید کننده در ایران

متوسط و درصد تغییر سالانه شاخص طی سال‌های ۱۳۸۵-۱۳۸۸

(۱۳۸۳=۱۰۰)

گروه	ضریب اهمیت	متوسط سالانه شاخص				درصد تغییر متوسط سالانه شاخص		
		۱۳۸۵	۱۳۸۶	۱۳۸۷	۱۳۸۸	۱۳۸۶	۱۳۸۷	۱۳۸۸
شاخص کل	۱۰۰/۰۰	۱۲۱/۴	۱۳۹/۵	۱۶۸/۶	۱۸۱/۱	۱۴/۹	۲۰/۹	۷/۴
گروه‌های اصلی و منتخب فرعی*:								
۱- کشاورزی، شکار و جنگلداری	۲۱/۳۵	۱۱۶/۶	۱۴۱/۲	۱۷۹/۷	۲۰۰/۶	۲۱/۱	۲۷/۳	۱۱/۷
کاشت محصولات زراعی، سبزی‌کاری، باغبانی و خزانه‌ای	۱۵/۵۳	۱۱۸/۴	۱۴۲/۱	۱۸۶/۷	۲۰۷/۳	۲۰/۰	۳۱/۴	۱۱/۰
کاشت غلات و سایر محصولات زراعی طبقه‌بندی نشده در جای دیگر	۷/۶۵	۱۲۰/۵	۱۳۱/۲	۱۸۱/۹	۲۰۳/۵	۸/۹	۳۸/۶	۱۱/۹
غلات	۴/۸۵	۱۱۷/۷	۱۲۸/۳	۱۸۴/۷	۱۹۸/۴	۹/۰	۴۴/۰	۷/۴
نباتات علوفه‌ای	۱/۲۵	۱۲۲/۹	۱۳۶/۲	۱۹۹/۵	۲۴۰/۵	۱۰/۸	۴۶/۵	۲۰/۶
گیاهان صنعتی	۱/۱۸	۱۱۲/۵	۱۱۶/۸	۱۳۳/۲	۱۶۵/۳	۳/۸	۱۴/۰	۲۴/۱
حبوب	۰/۳۷	۱۷۵/۱	۱۹۸/۰	۲۴۰/۹	۲۶۷/۱	۱۳/۱	۲۱/۷	۱۰/۹
کاشت سبزی‌ها و محصولات باغبانی به منظور تولید محصولات خاص و محصولات خزانه‌ای	۲/۴۷	۱۲۶/۳	۱۶۸/۲	۱۹۸/۱	۱۹۸/۸	۳۳/۲	۱۷/۸	۰/۴
محصولات جالیزی	۰/۹۴	۱۱۵/۵	۱۲۱/۷	۱۶۲/۳	۱۶۳/۵	۵/۴	۳۳/۴	۰/۷
سبزی‌های ریشه‌ای	۰/۷۵	۱۵۹/۹	۲۲۶/۷	۱۶۸/۶	۱۸۷/۸	۴۱/۸	-۲۵/۶	۱۱/۴
سبزی‌های بوته‌ای	۰/۵۷	۱۰۴/۴	۱۵۲/۴	۲۲۲/۷	۱۸۸/۹	۴۶/۰	۴۶/۱	-۱۵/۲
سبزی‌های برگ‌ی	۰/۱۳	۱۰۶/۸	۱۳۰/۸	۱۸۱/۳	۱۴۸/۲	۲۲/۵	۳۸/۶	-۱۸/۳
محصولات خاص	۰/۰۹	۱۲۷/۰	۳۲۵/۴	۷۰۲/۰	۸۱۳/۳	۱۵۶/۲	۱۱۵/۷	۱۵/۹
پرورش میوه، دانه‌های آجیلی، محصولات آشامیدنی و ادویه‌ای	۵/۴۰	۱۱۱/۸	۱۴۵/۴	۱۸۸/۳	۲۱۶/۴	۳۰/۱	۲۹/۵	۱۴/۹
میوه‌های نیمه‌گرمسیری	۱/۸۱	۱۳۹/۳	۱۸۹/۷	۲۱۱/۴	۲۴۷/۰	۳۶/۲	۱۱/۴	۱۶/۸

*- در برخی از گروه‌ها تمامی زیرگروه‌های مربوط ذکر نگردیده است، لذا جمع ضرایب اهمیت زیرگروه‌ها با ضریب اهمیت گروه کمی تفاوت دارد.

درصد تغییر متوسط سالانه شاخص			متوسط سالانه شاخص				ضریب اهمیت	گروه
۱۳۸۸	۱۳۸۷	۱۳۸۶	۱۳۸۸	۱۳۸۷	۱۳۸۶	۱۳۸۵		
-۴/۲	۳۷/۸	۳۹/۵	۱۵۸/۰	۱۶۴/۹	۱۱۹/۷	۸۵/۸	۱/۳۴	میوه‌های دانه‌دار
۷۴/۲	۱۲/۷	۲۴/۰	۱۷۰/۲	۹۷/۷	۸۶/۷	۶۹/۹	۰/۸۸	میوه‌های هسته‌دار
۵/۹	۱۶/۹	۱۱/۸	۱۷۶/۶	۱۶۶/۷	۱۴۲/۶	۱۲۷/۵	۰/۷۷	میوه‌های خشک (آجیلی)
۱۲/۹	۱۰۷/۸	۲۳/۸	۳۷۰/۴	۳۲۸/۱	۱۵۷/۹	۱۲۷/۵	۰/۶۱	میوه‌های دانه‌ریز
۱۳/۶	۱۵/۹	۲۴/۴	۱۸۲/۸	۱۶۰/۹	۱۳۸/۸	۱۱۱/۶	۵/۸۲	پرورش حیوانات
۳۲/۶	۱۱/۴	۲۱/۷	۲۰۵/۲	۱۵۴/۸	۱۳۹/۰	۱۱۴/۲	۲/۱۶	پرورش گاو، گوسفند و بز
۶/۵	۲۶/۸	۲۲/۹	۱۸۷/۷	۱۷۶/۳	۱۳۹/۰	۱۱۳/۱	۱/۸۶	تولید شیر
-۱/۱	۹/۱	۱۹/۰	۱۳۵/۹	۱۳۷/۴	۱۲۵/۹	۱۰۵/۸	۱/۱۳	پرورش طیور
-۰/۷	۱۱/۲	۴۶/۲	۱۷۶/۲	۱۷۷/۵	۱۵۹/۶	۱۰۹/۲	۰/۶۷	تولید سایر فرآورده‌های دامی
۱۷/۶	۲۱/۷	۱۱/۹	۲۰۳/۸	۱۷۳/۳	۱۴۲/۴	۱۲۷/۳	۰/۶۳	۲- ماهیگیری
۱۴/۱	۱۷/۱	۱۷/۶	۲۱۵/۸	۱۸۹/۱	۱۶۱/۵	۱۳۷/۳	۰/۳۵	ماهی آب‌های جنوب
۴۴/۳	۳۷/۵	-۱۵/۹	۱۵۲/۰	۱۰۵/۳	۷۶/۶	۹۱/۱	۰/۰۶	ماهی آب‌های شمال
۱۹/۱	۲۸/۴	۷/۳	۱۹۸/۸	۱۶۶/۹	۱۳۰/۰	۱۲۱/۲	۰/۲۲	آبزی پروری
۳/۰	۲۲/۳	۱۳/۱	۱۷۱/۷	۱۶۶/۷	۱۳۶/۳	۱۲۰/۵	۴۸/۰۶	۳- ساخت (صنعت)
۶/۴	۲۳/۱	۱۶/۰	۱۷۷/۳	۱۶۶/۶	۱۳۵/۳	۱۱۶/۶	۵/۸۴	ساخت محصولات غذایی و انواع آشامیدنی‌ها
۱/۳	۱۹/۲	۱۳/۷	۱۵۹/۴	۱۵۷/۴	۱۳۲/۰	۱۱۶/۱	۱/۸۳	تولید، عمل آوری و حفاظت گوشت، ماهی، میوه، سبزیجات، روغن‌ها و چربی‌ها از فساد
۲/۴	۱۹/۲	۳/۷	۱۴۹/۸	۱۴۶/۳	۱۲۲/۷	۱۱۸/۳	۰/۸۹	ساخت محصولات لبنی
۸/۳	۳۸/۵	۳۵/۴	۲۴۲/۷	۲۲۴/۱	۱۶۱/۸	۱۱۹/۵	۱/۰۲	ساخت محصولات از دانه‌های آسیاب شده، نشاسته، محصولات نشاسته‌ای و غذاهای آماده برای حیوانات

درصد تغییر متوسط سالانه شاخص	متوسط سالانه شاخص				ضریب اهمیت	گروه		
	۱۳۸۸	۱۳۸۷	۱۳۸۶	۱۳۸۵				
۱۲/۳	۱۶/۳	۱۷/۴	۱۷۴/۰	۱۵۵/۰	۱۳۳/۳	۱۱۳/۵	۱/۵۱	ساخت سایر محصولات غذایی
۹/۱	۲۵/۵	۴/۶	۱۶۹/۴	۱۵۵/۳	۱۲۳/۷	۱۱۸/۳	۰/۵۹	ساخت انواع آشامیدنی‌ها
۴/۰	۵/۰	۸/۲	۱۱۳/۰	۱۰۸/۷	۱۰۳/۵	۹۵/۷	۰/۱۵	ساخت محصولات از توتون و تنباکو
۵/۲	۱۶/۱	۱۳/۹	۱۶۶/۵	۱۵۸/۲	۱۳۶/۳	۱۱۹/۷	۱/۹۷	ساخت منسوجات
۱/۲	۸/۱	۱۰/۴	۱۳۷/۱	۱۳۵/۵	۱۲۵/۴	۱۱۳/۶	۱/۱۱	ریسندگی، بافندگی و تکمیل منسوجات
۹/۱	۲۵/۰	۱۷/۸	۲۰۵/۶	۱۸۸/۵	۱۵۰/۸	۱۲۸/۰	۰/۸۳	ساخت سایر منسوجات
۸/۹	۱۸/۲	۱۸/۲	۱۷۷/۳	۱۶۲/۸	۱۳۷/۷	۱۱۶/۵	۰/۰۲	ساخت انواع پارچه و کالای کشیاف و قلاب‌باف
۵/۵	۱۱/۴	۸/۶	۱۶۲/۱	۱۵۳/۶	۱۳۷/۹	۱۲۷/۰	۰/۰۸	ساخت پوشاک، عمل آوردن و رنگ کردن پوست خردار
۵/۹	۱۷/۷	۱۹/۵	۱۸۰/۷	۱۷۰/۶	۱۴۵/۰	۱۲۱/۳	۰/۱۹	دباجی و پرداخت چرم، ساخت چمدان، کیف دستی، زین، یراق و انواع پاپوش
-۲/۳	۱۶/۴	۱۵/۸	۱۴۹/۸	۱۵۳/۳	۱۳۱/۷	۱۱۳/۷	۰/۱۳	ساخت چوب، محصولات چوب و چوب پنبه به استثنای مبلمان و ساخت کالا از نی و مواد حصیربافی
-۹/۶	۲۶/۷	۲۶/۷	۱۶۹/۰	۱۸۶/۹	۱۴۷/۵	۱۱۶/۴	۰/۵۴	ساخت کاغذ و محصولات کاغذی
۲۳/۹	۳۷/۴	۱۳/۱	۲۱۰/۷	۱۷۰/۱	۱۲۳/۸	۱۰۹/۵	۵/۶۰	ساخت کک و فرآورده‌های حاصل از تصفیه نفت
-۱/۰	۳۰/۵	۱۳/۲	۱۸۲/۸	۱۸۴/۶	۱۴۱/۵	۱۲۵/۰	۴/۷۸	ساخت مواد شیمیایی و محصولات شیمیایی
۹/۱	۱۲/۰	۱۱/۰	۱۹۸/۱	۱۸۱/۵	۱۶۲/۰	۱۴۵/۹	۱/۲۴	ساخت محصولات از لاستیک و پلاستیک
۷/۳	۲۷/۴	۵/۱	۱۶۶/۰	۱۵۴/۷	۱۲۱/۴	۱۱۵/۵	۳/۰۲	ساخت سایر محصولات کانی غیرفلزی
-۱۱/۳	۲۹/۴	۲۰/۹	۱۹۲/۰	۲۱۶/۴	۱۶۷/۲	۱۳۸/۳	۶/۸۴	ساخت فلزات اساسی
۵/۵-	۲۴/۴	۳۰/۰	۲۰۰/۶	۲۱۲/۳	۱۷۰/۶	۱۳۱/۲	۰/۷۳	ساخت محصولات فلزی فابریکی بجز ماشین آلات و تجهیزات
۳/۱	۲۱/۲	۱۵/۸	۱۷۷/۷	۱۷۲/۳	۱۴۲/۲	۱۲۲/۸	۰/۲۴	ساخت ماشین آلات استخراج معدن و ساختمان

درصد تغییر متوسط سالانه شاخص			متوسط سالانه شاخص				ضریب اهمیت	گروه
۱۳۸۸	۱۳۸۷	۱۳۸۶	۱۳۸۸	۱۳۸۷	۱۳۸۶	۱۳۸۵		
-۹/۲	-۰/۱	۵/۴	۹۸/۷	۱۰۸/۷	۱۰۸/۸	۱۰۳/۲	۰/۴۱	ساخت رادیو، تلویزیون و دستگاه‌ها و وسایل ارتباطی
۱۲/۱	۱۳/۲	۱۲/۶	۱۷۲/۷	۱۵۴/۰	۱۳۶/۰	۱۲۰/۸	۰/۱۰	ساخت ابزار پزشکی، ابزار اپتیکی، ابزار دقیق، ساعت‌های مچی و انواع دیگر ساعت
۳/۰	۱۰/۳	۵/۳	۱۲۸/۹	۱۲۵/۲	۱۱۳/۵	۱۰۷/۸	۹/۱۷	ساخت وسایل نقلیه موتوری
-۶/۸	۸/۱	۱۶/۶	۱۱۸/۲	۱۲۶/۸	۱۱۷/۳	۱۰۰/۶	۰/۳۰	ساخت سایر تجهیزات حمل و نقل
۱۷/۵	۲۹/۸	۱۸/۱	۲۲۵/۸	۱۹۲/۱	۱۴۸/۰	۱۲۵/۳	۰/۸۸	۴- هتل و رستوران
۲۱/۲	۳۱/۷	۲۰/۵	۲۴۷/۸	۲۰۴/۵	۱۵۵/۳	۱۲۸/۹	۰/۲۶	هتل و مهمان‌پذیر
۱۵/۹	۲۹/۰	۱۷/۱	۲۱۶/۶	۱۸۶/۹	۱۴۴/۹	۱۲۳/۷	۰/۶۲	رستوران و بوفه
۶/۰	۹/۵	۱۲/۱	۱۵۸/۱	۱۴۹/۱	۱۳۶/۲	۱۲۱/۵	۲۱/۰۴	۵- حمل و نقل، انبارداری و ارتباطات
۵/۹	۹/۹	۱۳/۴	۱۶۵/۰	۱۵۵/۸	۱۴۱/۸	۱۲۵/۰	۱۷/۵۷	حمل و نقل زمینی
۱۴/۷	۱۶/۰	۱۲/۴	۱۶۷/۱	۱۴۵/۷	۱۲۵/۶	۱۱۱/۷	۱/۰۳	حمل و نقل هوایی
۲/۱	۱/۴	۰/۱	۱۰۴/۱	۱۰۲/۰	۱۰۰/۶	۱۰۰/۵	۲/۴۲	پست و مخابرات
۱۵/۹	۱۴/۷	۱۴/۰	۲۱۷/۴	۱۸۷/۵	۱۶۳/۵	۱۴۳/۴	۲/۴۳	۶- آموزش
۲۱/۱	۲۳/۵	۱۹/۰	۲۴۳/۷	۲۰۱/۲	۱۶۲/۹	۱۳۶/۹	۳/۹۵	۷- بهداشت و مددکاری اجتماعی
۲۴/۱	۳۲/۶	۱۹/۲	۲۶۰/۲	۲۰۹/۷	۱۵۸/۱	۱۳۲/۶	۱/۶۶	۸- سایر فعالیت‌های خدمات عمومی، اجتماعی و شخصی
								گروه‌های اختصاصی:
۱۱/۸	۲۷/۱	۲۰/۸	۲۰۰/۷	۱۷۹/۵	۱۴۱/۲	۱۱۶/۹	۲۱/۹۸	۱- کشاورزی، شکار، جنگلداری و ماهیگیری
۳/۰	۲۲/۳	۱۳/۱	۱۷۱/۷	۱۶۶/۷	۱۳۶/۳	۱۲۰/۵	۴۸/۰۶	۲- ساخت (صنعت)
۱۱/۱	۱۴/۱	۱۳/۹	۱۸۱/۸	۱۶۳/۷	۱۴۳/۵	۱۲۶/۰	۲۹/۹۶	۳- خدمات

جدول شماره ۲

شاخص بهای تولید کننده در ایران
 اعداد شاخص کل، گروه‌های اصلی و اختصاصی
 (۱۳۸۳=۱۰۰)

دوره	گروه	شاخص کل	گروه‌های اصلی									گروه‌های اختصاصی	
			کشاورزی، شکار و جنگلداری	ماهگیری	ساخت (صنعت)	هتل و رستوران	حمل و نقل، انبارداری و ارتباطات	آموزش	بهداشت و مددکاری اجتماعی	سایر فعالیت های خدمات عمومی، اجتماعی و شخصی	کشاورزی، شکار، جنگلداری و ماهگیری	ساخت* (صنعت)	خدمات
۱۳۷۶		۳۴/۷	۳۳/۵	۲۹/۹	۴۰/۳	۲۹/۸	۳۲/۸	۲۴/۴	۲۸/۵	۲۸/۰	۳۳/۴	۴۰/۱	۲۹/۰
۱۳۷۷		۴۱/۲	۴۱/۱	۳۸/۳	۴۷/۱	۳۷/۴	۳۷/۸	۲۶/۹	۳۵/۰	۳۳/۰	۴۱/۰	۴۷/۲	۳۴/۰
۱۳۷۸		۵۰/۶	۵۱/۱	۴۵/۶	۵۸/۷	۴۶/۷	۴۵/۳	۳۲/۲	۴۳/۸	۳۹/۷	۵۱/۰	۵۸/۷	۴۰/۵
۱۳۷۹		۵۸/۸	۶۰/۳	۵۷/۱	۶۷/۹	۵۵/۱	۴۹/۹	۴۱/۲	۵۲/۴	۴۷/۸	۶۰/۲	۶۷/۸	۴۶/۹
۱۳۸۰		۶۵/۳	۶۵/۳	۶۳/۴	۷۱/۴	۶۲/۵	۶۱/۸	۵۴/۷	۶۰/۹	۶۰/۵	۶۵/۲	۷۱/۴	۵۷/۸
۱۳۸۱		۷۴/۰	۷۳/۲	۷۸/۰	۷۸/۸	۷۳/۴	۷۳/۲	۶۷/۳	۷۱/۶	۶۷/۷	۷۳/۳	۷۸/۵	۶۹/۰
۱۳۸۲		۸۵/۶	۸۴/۸	۸۱/۶	۸۷/۲	۸۶/۲	۸۷/۶	۸۱/۴	۸۴/۲	۸۴/۷	۸۴/۸	۸۷/۱	۸۴/۳
۱۳۸۳		۱۰۰/۰	۱۰۰/۰	۱۰۰/۰	۱۰۰/۰	۱۰۰/۰	۱۰۰/۰	۱۰۰/۰	۱۰۰/۰	۱۰۰/۰	۱۰۰/۰	۱۰۰/۰	۱۰۰/۰
۱۳۸۴		۱۰۸/۸	۱۰۳/۲	۱۱۵/۷	۱۰۸/۲	۱۱۲/۱	۱۱۱/۹	۱۱۸/۷	۱۱۸/۶	۱۱۵/۱	۱۰۳/۶	۱۰۸/۲	۱۱۳/۵
۱۳۸۵		۱۲۱/۴	۱۱۶/۶	۱۲۷/۳	۱۲۰/۵	۱۲۵/۳	۱۲۱/۵	۱۴۳/۴	۱۳۶/۹	۱۳۲/۶	۱۱۶/۹	۱۲۰/۵	۱۲۶/۰
۱۳۸۶		۱۳۹/۵	۱۴۱/۲	۱۴۲/۴	۱۳۶/۳	۱۴۸/۰	۱۳۶/۲	۱۶۳/۵	۱۶۲/۹	۱۵۸/۱	۱۴۱/۲	۱۳۶/۳	۱۴۳/۵
۱۳۸۷		۱۶۸/۶	۱۷۹/۷	۱۷۳/۳	۱۶۶/۷	۱۹۲/۱	۱۴۹/۱	۱۸۷/۵	۲۰/۱/۲	۲۰/۹/۷	۱۷۹/۵	۱۶۶/۷	۱۶۳/۷
۱۳۸۸		۱۸۱/۱	۲۰۰/۶	۲۰۳/۸	۱۷۱/۷	۲۲۵/۸	۱۵۸/۱	۲۱۷/۴	۲۴۳/۷	۲۶۰/۲	۲۰۰/۷	۱۷۱/۷	۱۸۱/۸
	۱۳۸۸												
	فروردین	۱۷۲/۸	۱۹۵/۲	۱۸۶/۳	۱۶۲/۶	۲۱۰/۵	۱۵۴/۵	۲۰۳/۶	۲۱۶/۸	۲۳۶/۱	۱۹۴/۹	۱۶۲/۶	۱۷۲/۹
	اردیبهشت	۱۷۳/۹	۱۹۶/۹	۲۰۲/۶	۱۶۳/۴	۲۱۳/۹	۱۵۴/۶	۲۰۳/۹	۲۱۸/۶	۲۴۴/۵	۱۹۷/۱	۱۶۳/۴	۱۷۳/۸
	خرداد	۱۷۶/۰	۱۹۹/۴	۱۹۸/۵	۱۶۶/۰	۲۱۶/۳	۱۵۵/۱	۲۰۴/۹	۲۲۱/۶	۲۴۷/۸	۱۹۹/۴	۱۶۶/۰	۱۷۴/۸
	تیر	۱۷۸/۸	۲۰۳/۱	۲۰۳/۸	۱۶۸/۵	۲۱۸/۹	۱۵۷/۱	۲۰۵/۵	۲۲۷/۱	۲۵۲/۲	۲۰۳/۱	۱۶۸/۵	۱۷۷/۴
	مرداد	۱۸۰/۸	۲۰۳/۶	۲۱۰/۱	۱۷۱/۲	۲۲۱/۸	۱۵۷/۳	۲۰۵/۸	۲۳۹/۷	۲۵۴/۸	۲۰۳/۸	۱۷۱/۲	۱۷۹/۴
	شهریور	۱۷۹/۸	۱۹۴/۲	۲۰۷/۶	۱۷۲/۴	۲۲۲/۹	۱۵۷/۵	۲۰۶/۶	۲۴۸/۰	۲۵۷/۷	۱۹۴/۶	۱۷۲/۴	۱۸۰/۹
	مهر	۱۸۰/۵	۱۹۴/۴	۲۰۰/۷	۱۷۲/۰	۲۲۷/۵	۱۵۹/۳	۲۱۳/۱	۲۵۲/۲	۲۶۳/۹	۱۹۴/۵	۱۷۲/۰	۱۸۳/۷
	آبان	۱۸۳/۷	۲۰۱/۲	۲۰۷/۸	۱۷۴/۲	۲۳۰/۱	۱۵۹/۵	۲۲۹/۷	۲۵۴/۷	۲۶۶/۸	۲۰۱/۴	۱۷۴/۲	۱۸۵/۸
	آذر	۱۸۴/۹	۲۰۳/۶	۲۰۰/۴	۱۷۵/۲	۲۳۲/۳	۱۵۹/۷	۲۳۳/۷	۲۵۷/۸	۲۷۰/۶	۲۰۳/۵	۱۷۵/۲	۱۸۷/۰
	دی	۱۸۵/۸	۲۰۲/۹	۲۰۱/۵	۱۷۶/۹	۲۳۴/۰	۱۶۰/۰	۲۳۳/۸	۲۶۰/۲	۲۷۱/۴	۲۰۲/۸	۱۷۶/۹	۱۸۷/۶
	بهمن	۱۸۷/۴	۲۰۵/۵	۲۰۷/۰	۱۷۸/۸	۲۳۶/۸	۱۵۹/۸	۲۳۳/۸	۲۶۱/۸	۲۷۵/۷	۲۰۵/۵	۱۷۸/۸	۱۸۸/۰
	اسفند	۱۸۹/۰	۲۰۷/۰	۲۱۸/۷	۱۷۹/۵	۲۴۴/۹	۱۶۲/۴	۲۳۳/۹	۲۶۵/۳	۲۸۱/۰	۲۰۷/۳	۱۷۹/۵	۱۹۰/۸

* این گروه اختصاصی در تجدیدنظر قبلی (۱۳۷۶=۱۰۰) شامل "مواد معدنی، محصولات صنعتی و تامین آب، برق و گاز" بوده است.

جدول شماره ۳

شاخص بهای تولید کننده در ایران

اعداد شاخص کل به تفکیک ماه و درصد تغییر سالانه آن در سالهای مختلف

(۱۳۸۳=۱۰۰)

درصد تغییر سالانه*	متوسط سال	ماه												
		اسفند	بهمن	دی	آذر	آبان	مهر	شهریور	مرداد	تیر	خرداد	اردیبهشت	فروردین	
—	۶/۲	۶/۸	۶/۶	۶/۵	۶/۴	۶/۲	۶/۱	۶/۱	۶/۰	۶/۰	۶/۰	۶/۰	۶/۱	۱۳۶۹
۲۲/۶	۷/۷	۸/۷	۸/۴	۸/۱	۷/۹	۷/۷	۷/۶	۷/۵	۷/۵	۷/۴	۷/۲	۷/۱	۷/۰	۱۳۷۰
۲۷/۶	۹/۸	۱۰/۹	۱۰/۵	۱۰/۳	۹/۹	۹/۸	۹/۷	۹/۷	۹/۶	۹/۴	۹/۳	۹/۱	۹/۱	۱۳۷۱
۲۴/۰	۱۲/۱	۱۳/۷	۱۳/۳	۱۲/۹	۱۲/۷	۱۲/۲	۱۲/۱	۱۱/۷	۱۱/۶	۱۱/۵	۱۱/۴	۱۱/۲	۱۱/۰	۱۳۷۲
۳۲/۸	۱۶/۱	۱۹/۲	۱۸/۲	۱۷/۴	۱۶/۸	۱۶/۳	۱۶/۳	۱۵/۵	۱۵/۱	۱۴/۹	۱۴/۸	۱۴/۴	۱۴/۱	۱۳۷۳
۴۷/۵	۲۳/۸	۲۶/۵	۲۶/۱	۲۵/۶	۲۴/۸	۲۴/۲	۲۳/۸	۲۳/۵	۲۲/۹	۲۲/۴	۲۲/۳	۲۲/۳	۲۰/۶	۱۳۷۴
۲۶/۴	۳۰/۰	۳۱/۹	۳۱/۷	۳۱/۱	۳۰/۹	۳۰/۲	۲۹/۹	۲۹/۷	۲۹/۶	۲۹/۳	۲۹/۲	۲۸/۷	۲۷/۷	۱۳۷۵
۱۵/۶	۳۴/۷	۳۶/۹	۳۶/۷	۳۶/۵	۳۵/۲	۳۵/۰	۳۴/۹	۳۴/۹	۳۴/۰	۳۳/۶	۳۳/۳	۳۳/۰	۳۲/۴	۱۳۷۶
۱۸/۷	۴۱/۲	۴۳/۸	۴۳/۵	۴۳/۲	۴۲/۰	۴۱/۸	۴۱/۵	۴۱/۱	۴۰/۲	۳۹/۸	۳۹/۶	۳۹/۱	۳۸/۷	۱۳۷۷
۲۲/۹	۵۰/۶	۵۴/۷	۵۳/۷	۵۳/۰	۵۲/۱	۵۱/۵	۵۱/۱	۵۰/۵	۴۹/۸	۴۹/۱	۴۸/۰	۴۷/۲	۴۶/۶	۱۳۷۸
۱۶/۲	۵۸/۸	۶۲/۱	۶۰/۵	۶۰/۳	۶۰/۰	۵۹/۵	۵۸/۹	۵۸/۷	۵۸/۳	۵۷/۸	۵۷/۳	۵۶/۵	۵۶/۳	۱۳۷۹
۱۰/۹	۶۵/۳	۶۸/۴	۶۷/۳	۶۶/۵	۶۶/۴	۶۵/۹	۶۵/۶	۶۵/۰	۶۴/۷	۶۴/۳	۶۳/۳	۶۳/۲	۶۲/۶	۱۳۸۰
۱۳/۵	۷۴/۰	۷۸/۸	۷۸/۱	۷۶/۹	۷۶/۰	۷۵/۱	۷۳/۸	۷۳/۸	۷۳/۰	۷۲/۳	۷۰/۹	۷۰/۲	۶۹/۶	۱۳۸۱
۱۵/۶	۸۵/۶	۹۰/۲	۸۹/۲	۸۸/۴	۸۸/۰	۸۷/۱	۸۶/۱	۸۵/۵	۸۵/۶	۸۴/۴	۸۲/۲	۸۰/۸	۷۹/۹	۱۳۸۲
۱۶/۸	۱۰۰/۰	۱۰۵/۳	۱۰۴/۷	۱۰۳/۶	۱۰۳/۰	۱۰۲/۶	۱۰/۱/۱	۹۹/۰	۹۸/۷	۹۷/۰	۹۶/۰	۹۵/۲	۹۳/۶	۱۳۸۳
۸/۸	۱۰۸/۸	۱۱۱/۸	۱۱۱/۳	۱۱۱/۱	۱۰۹/۸	۱۰۹/۹	۱۰۸/۴	۱۰۷/۸	۱۰۷/۳	۱۰۷/۲	۱۰۷/۳	۱۰۷/۱	۱۰۶/۶	۱۳۸۴
۱۱/۶	۱۲۱/۴	۱۲۸/۱	۱۲۷/۷	۱۲۶/۷	۱۲۵/۲	۱۲۳/۹	۱۲۲/۶	۱۲۰/۲	۱۱۹/۳	۱۱۷/۶	۱۱۵/۸	۱۱۵/۰	۱۱۴/۲	۱۳۸۵
۱۴/۹	۱۳۹/۵	۱۵۰/۰	۱۴۷/۶	۱۴۶/۱	۱۴۵/۰	۱۴۲/۸	۱۳۹/۷	۱۳۸/۷	۱۳۶/۹	۱۳۴/۲	۱۳۲/۶	۱۳۱/۲	۱۲۹/۵	۱۳۸۶
۲۰/۹	۱۶۸/۶	۱۷۲/۶	۱۷۳/۱	۱۷۳/۷	۱۷۵/۱	۱۷۵/۶	۱۷۴/۴	۱۷۲/۶	۱۶۹/۶	۱۶۵/۶	۱۶۰/۱	۱۵۷/۵	۱۵۳/۴	۱۳۸۷
۷/۴	۱۸۱/۱	۱۸۹/۰	۱۸۷/۴	۱۸۵/۸	۱۸۴/۹	۱۸۳/۷	۱۸۰/۵	۱۷۹/۸	۱۸۰/۸	۱۷۸/۸	۱۷۶/۰	۱۷۳/۹	۱۷۲/۸	۱۳۸۸

جدول شماره ۴

شاخص بهای تولید کننده در ایران

درصد تغییر شاخص کل، گروه‌های اصلی و اختصاصی هر ماه نسبت به ماه قبل در سال ۱۳۸۸

(۱۳۸۳=۱۰۰)

اسفند	بهمن	دی	آذر	آبان	مهر	شهریور	مرداد	تیر	خرداد	اردیبهشت	فروردین	گروه
۰/۹	۰/۹	۰/۵	۰/۷	۱/۸	۰/۴	-۰/۶	۱/۱	۱/۶	۱/۲	۰/۶	۰/۱	شاخص کل گروه‌های اصلی:
۰/۷	۱/۳	-۰/۳	۱/۲	۳/۵	۰/۱	-۴/۶	۰/۲	۱/۹	۱/۳	۰/۹	-۰/۶	۱- کشاورزی، شکار و جنگلداری
۵/۷	۲/۷	۰/۵	-۳/۶	۳/۵	-۳/۳	-۱/۲	۳/۱	۲/۷	-۲/۰	۸/۷	۱/۴	۲- ماهیگیری
۰/۴	۱/۱	۱/۰	۰/۶	۱/۳	-۰/۲	۰/۷	۱/۶	۱/۵	۱/۶	۰/۵	۰/۱	۳- ساخت (صنعت)
۳/۴	۱/۲	۰/۷	۱/۰	۱/۱	۲/۱	۰/۵	۱/۳	۱/۲	۱/۱	۱/۶	۲/۶	۴- هتل و رستوران
۱/۶	-۰/۱	۰/۲	۰/۱	۰/۱	۱/۱	۰/۱	۰/۱	۱/۳	۰/۳	۰/۱	۰/۵	۵- حمل و نقل، انبارداری و ارتباطات
۰/۰	۰/۰	۰/۰	۱/۷	۷/۸	۳/۱	۰/۴	۰/۱	۰/۳	۰/۵	۰/۱	۰/۰	۶- آموزش
۱/۳	۰/۶	۰/۹	۱/۲	۱/۰	۱/۷	۳/۵	۵/۵	۲/۵	۱/۴	۰/۸	۰/۷	۷- بهداشت و مددکاری اجتماعی
۱/۹	۱/۶	۰/۳	۱/۴	۱/۱	۲/۴	۱/۱	۱/۰	۱/۸	۱/۳	۳/۶	۲/۷	۸- سایر فعالیت‌های خدمات عمومی، اجتماعی و شخصی
												گروه‌های اختصاصی:
۰/۹	۱/۳	-۰/۳	۱/۰	۳/۵	-۰/۱	-۴/۵	۰/۳	۱/۹	۱/۲	۱/۱	-۰/۵	۱- کشاورزی، شکار، جنگلداری و ماهیگیری
۰/۴	۱/۱	۱/۰	۰/۶	۱/۳	-۰/۲	۰/۷	۱/۶	۱/۵	۱/۶	۰/۵	۰/۱	۲- ساخت (صنعت)
۱/۵	۰/۲	۰/۳	۰/۶	۱/۱	۱/۵	۰/۸	۱/۱	۱/۵	۰/۶	۰/۵	۰/۷	۳- خدمات

جدول شماره ۵

شاخص بهای تولید کننده در ایران

درصد تغییر شاخص کل، گروه‌های اصلی و اختصاصی هر ماه نسبت به ماه مشابه سال قبل در سال ۱۳۸۸

(۱۳۸۳=۱۰۰)

اسفند	بهمن	دی	آذر	آبان	مهر	شهریور	مرداد	تیر	خرداد	اردیبهشت	فروردین	گروه
۹/۵	۸/۳	۷/۰	۵/۶	۴/۶	۳/۵	۴/۲	۶/۶	۸/۰	۹/۹	۱۰/۴	۱۲/۶	شاخص کل
												گروه‌های اصلی:
۵/۵	۵/۷	۴/۲	۳/۷	۲/۷	۲/۵	۵/۸	۱۶/۹	۲۳/۳	۲۶/۸	۲۷/۳	۲۷/۰	۱- کشاورزی، شکار و جنگلداری
۱۹/۱	۸/۳	۵/۸	۴/۵	۱۵/۳	۱۱/۷	۱۷/۰	۲۶/۹	۳۰/۱	۳۱/۴	۲۹/۱	۲۰/۲	۲- ماهیگیری
۱۰/۵	۸/۰	۵/۹	۳/۸	۱/۸	-۰/۵	-۱/۳	-۱/۴	-۰/۹	۲/۳	۲/۷	۶/۵	۳- ساخت (صنعت)
۱۹/۴	۱۶/۹	۱۶/۰	۱۶/۳	۱۶/۶	۱۷/۲	۱۶/۷	۱۶/۸	۱۶/۶	۱۷/۲	۱۹/۹	۲۱/۵	۴- هتل و رستوران
۵/۷	۵/۴	۵/۸	۴/۴	۴/۵	۶/۱	۷/۷	۷/۸	۷/۸	۵/۳	۵/۶	۶/۹	۵- حمل و نقل، انبارداری و ارتباطات
۱۴/۹	۱۴/۹	۱۵/۲	۱۵/۲	۱۹/۳	۱۳/۹	۱۵/۱	۱۶/۳	۱۶/۸	۱۶/۸	۱۶/۴	۱۶/۴	۶- آموزش
۲۳/۳	۲۲/۸	۲۲/۶	۲۲/۰	۲۱/۷	۲۱/۵	۲۲/۲	۲۰/۳	۱۶/۱	۱۷/۷	۲۰/۲	۲۲/۰	۷- بهداشت و مددکاری اجتماعی
۲۲/۳	۲۲/۱	۲۲/۳	۲۳/۰	۲۲/۴	۲۲/۵	۲۳/۸	۲۴/۵	۲۵/۶	۲۶/۹	۲۷/۶	۲۸/۰	۸- سایر فعالیت‌های خدمات عمومی، اجتماعی و شخصی
												گروه‌های اختصاصی:
۵/۸	۵/۷	۴/۲	۳/۷	۳/۰	۲/۷	۶/۱	۱۷/۱	۲۳/۵	۲۶/۹	۲۷/۳	۲۶/۸	۱- کشاورزی، شکار، جنگلداری و ماهیگیری
۱۰/۵	۸/۰	۵/۹	۳/۸	۱/۸	-۰/۵	-۱/۳	-۱/۴	-۰/۹	۲/۳	۲/۷	۶/۵	۲- ساخت (صنعت)
۱۱/۲	۱۰/۹	۱۱/۱	۱۰/۱	۱۰/۴	۱۰/۹	۱۲/۲	۱۲/۱	۱۱/۵	۱۰/۱	۱۰/۸	۱۲/۰	۳- خدمات

۳

جدول شماره ۶

شاخص بهای تولید کننده در ایران

اعداد ماهانه شاخص کل، گروه‌های اصلی و اختصاصی و برخی از گروه‌های فرعی در سال ۱۳۸۸

(۱۳۸۳=۱۰۰)

متوسط سال	اسفند	بهمن	دی	آذر	آبان	مهر	شهریور	مرداد	تیر	خرداد	اردیبهشت	فروردین	ضریب اهمیت	گروه
۱۸۱/۱	۱۸۹/۰	۱۸۷/۴	۱۸۵/۸	۱۸۴/۹	۱۸۳/۷	۱۸۰/۵	۱۷۹/۸	۱۸۰/۸	۱۷۸/۸	۱۷۶/۰	۱۷۳/۹	۱۷۲/۸	۱۰۰/۰۰	شاخص کل
														گروه‌های اصلی و منتخب فرعی*:
۲۰۰/۶	۲۰۷/۰	۲۰۵/۵	۲۰۲/۹	۲۰۳/۶	۲۰۱/۲	۱۹۴/۴	۱۹۴/۲	۲۰۳/۶	۲۰۳/۱	۱۹۹/۴	۱۹۶/۹	۱۹۵/۲	۲۱/۳۵	۱- کشاورزی، شکار و جنگلداری
۲۰۷/۳	۲۱۰/۵	۲۰۹/۷	۲۰۶/۵	۲۰۶/۷	۲۰۳/۹	۱۹۸/۸	۱۹۹/۵	۲۱۱/۶	۲۱۵/۴	۲۱۱/۲	۲۰۷/۷	۲۰۵/۶	۱۵/۵۳	کاشت محصولات زراعی، سبزی‌کاری، باغبانی و خزانه‌ای
۲۰۳/۵	۲۰۷/۱	۲۰۷/۱	۲۰۷/۰	۲۰۶/۲	۲۰۲/۵	۲۰۲/۸	۲۰۰/۱	۲۰۰/۷	۱۹۶/۸	۲۰۳/۸	۲۰۵/۰	۲۰۳/۰	۷/۶۵	کاشت غلات و سایر محصولات زراعی طبقه‌بندی نشده در جای دیگر
۱۹۸/۴	۱۹۶/۹	۱۹۶/۹	۱۹۶/۹	۱۹۶/۳	۱۹۵/۰	۱۹۶/۱	۱۹۴/۲	۱۹۵/۰	۱۹۵/۷	۲۰۶/۵	۲۰۵/۶	۲۰۵/۶	۴/۸۵	غلات
۲۴۰/۵	۲۴۸/۵	۲۴۸/۵	۲۴۸/۵	۲۴۸/۵	۲۴۸/۵	۲۴۷/۴	۲۴۳/۸	۲۴۳/۸	۲۲۰/۵	۲۲۲/۲	۲۳۳/۵	۲۳۲/۷	۱/۲۵	نباتات علوفه‌ای
۱۶۵/۳	۱۸۵/۴	۱۸۵/۴	۱۸۵/۰	۱۸۲/۴	۱۶۴/۸	۱۶۳/۷	۱۵۷/۷	۱۵۷/۹	۱۵۴/۰	۱۵۳/۶	۱۵۳/۰	۱۴۱/۲	۱/۱۸	گیاهان صنعتی
۲۶۷/۱	۲۶۹/۲	۲۶۹/۲	۲۶۹/۲	۲۶۹/۲	۲۶۴/۵	۲۶۴/۸	۲۶۵/۳	۲۶۷/۲	۲۶۶/۹	۲۶۶/۶	۲۶۶/۶	۲۶۶/۶	۰/۳۷	حبوب
۱۹۸/۸	۲۰۲/۴	۱۹۶/۷	۱۹۳/۷	۱۹۳/۰	۱۹۴/۷	۱۷۷/۶	۱۷۵/۲	۱۹۵/۸	۲۱۸/۹	۲۲۴/۱	۲۱۰/۵	۲۰۲/۴	۲/۴۷	کاشت سبزی‌ها و محصولات باغبانی به منظور تولید محصولات خاص و محصولات خزانه‌ای
۱۶۳/۵	۱۶۳/۷	۱۵۲/۹	۱۵۴/۳	۱۵۲/۷	۱۴۹/۲	۱۲۹/۱	۱۲۸/۵	۱۹۱/۹	۱۹۳/۸	۲۰۰/۴	۱۷۸/۴	۱۶۷/۱	۰/۹۴	محصولات جالبیزی
۱۸۷/۸	۲۱۵/۴	۲۱۵/۲	۲۱۷/۰	۲۱۷/۶	۲۱۷/۲	۱۹۱/۵	۱۷۰/۹	۱۵۶/۵	۱۷۷/۴	۱۷۸/۵	۱۴۸/۰	۱۴۸/۲	۰/۷۵	سبزی‌های ریشه‌ای
۱۸۸/۹	۱۶۱/۳	۱۵۸/۱	۱۵۸/۱	۱۵۵/۴	۱۵۵/۷	۱۴۴/۹	۱۶۲/۰	۱۶۷/۳	۲۳۸/۸	۲۴۸/۷	۲۶۵/۵	۲۵۱/۳	۰/۵۷	سبزی‌های بوته‌ای
۱۴۸/۲	۲۲۲/۸	۲۰۷/۴	۱۲۹/۸	۱۴۳/۵	۱۴۲/۴	۱۳۹/۱	۱۴۲/۸	۱۳۶/۹	۱۲۸/۸	۱۳۰/۵	۱۳۳/۱	۱۲۰/۸	۰/۱۳	سبزی‌های برگ‌ی
۸۱۳/۳	۷۴۶/۵	۷۴۶/۵	۷۴۶/۵	۷۳۶/۱	۸۲۴/۶	۸۵۱/۴	۸۵۱/۴	۸۵۱/۴	۸۵۱/۴	۸۵۱/۴	۸۵۱/۴	۸۵۱/۴	۰/۰۹	محصولات خاص
۲۱۶/۴	۲۱۸/۹	۲۱۹/۳	۲۱۱/۶	۲۱۳/۵	۲۱۰/۱	۲۰۲/۹	۲۰۹/۹	۲۳۴/۱	۲۴۰/۱	۲۱۵/۷	۲۱۰/۲	۲۱۰/۷	۵/۴۰	پرورش میوه، دانه‌های آجیلی، محصولات آشامیدنی و ادویه‌ای

* - در برخی از گروه‌ها تمامی زیرگروه‌های مربوط ذکر نگردیده است، لذا جمع ضرایب اهمیت زیرگروه‌ها با ضریب اهمیت گروه کمی تفاوت دارد.

متوسط سال	اسفند	بهمن	دی	آذر	آبان	مهر	شهریور	مرداد	تیر	خرداد	اردیبهشت	فروردین	ضریب اهمیت	گروه
۲۴۷/۰	۲۸۴/۶	۲۸۵/۷	۲۶۲/۹	۲۶۸/۵	۲۵۸/۳	۲۵۳/۸	۲۴۶/۴	۲۲۴/۰	۲۲۰/۰	۲۲۰/۰	۲۱۹/۷	۲۱۹/۵	۱/۸۱	میوه‌های نیمه گرمسیری
۱۵۸/۰	۱۲۹/۶	۱۲۹/۶	۱۲۹/۶	۱۲۹/۶	۱۲۹/۵	۱۳۵/۵	۱۶۰/۱	۱۹۶/۷	۲۰۴/۸	۱۸۳/۷	۱۸۳/۷	۱۸۳/۷	۱/۳۴	میوه‌های دانه‌دار
۱۷۰/۲	۱۹۲/۳	۱۹۲/۳	۱۹۲/۳	۱۹۲/۳	۱۹۲/۳	۱۹۲/۹	۱۸۶/۹	۱۸۱/۷	۱۸۵/۳	۱۳۲/۲	۹۹/۰	۱۰۲/۳	۰/۸۸	میوه‌های هسته‌دار
۱۷۶/۶	۱۸۰/۳	۱۸۰/۳	۱۸۰/۳	۱۸۰/۳	۱۸۰/۳	۱۶۷/۲	۱۶۷/۸	۱۷۵/۹	۱۷۶/۶	۱۷۶/۶	۱۷۶/۶	۱۷۶/۶	۰/۷۷	میوه‌های خشک (آجیلی)
۳۷۰/۴	۳۰۶/۳	۳۰۶/۳	۳۰۶/۳	۳۰۶/۳	۳۰۶/۳	۲۵۸/۴	۲۹۶/۴	۴۹۴/۶	۵۳۵/۸	۴۴۲/۵	۴۴۲/۵	۴۴۲/۵	۰/۶۱	میوه‌های دانه‌ریز
۱۸۲/۸	۱۹۷/۸	۱۹۴/۴	۱۹۳/۲	۱۹۵/۳	۱۹۴/۱	۱۸۲/۵	۱۷۹/۹	۱۸۲/۳	۱۷۰/۳	۱۶۸/۱	۱۶۸/۲	۱۶۷/۴	۵/۸۲	پرورش حیوانات
۲۰۵/۲	۲۳۸/۵	۲۳۷/۸	۲۳۴/۸	۲۲۳/۱	۲۱۵/۹	۲۰۹/۳	۲۰۵/۵	۱۹۷/۵	۱۸۱/۸	۱۷۵/۶	۱۷۱/۹	۱۷۰/۲	۲/۱۶	پرورش گاو، گوسفند و بز
۱۸۷/۷	۱۸۸/۳	۱۹۱/۰	۱۹۰/۸	۱۹۱/۰	۱۹۳/۴	۱۸۳/۳	۱۸۳/۴	۱۸۵/۲	۱۸۴/۰	۱۸۸/۴	۱۸۵/۷	۱۸۷/۴	۱/۸۶	تولید شیر
۱۳۵/۹	۱۵۲/۵	۱۳۶/۴	۱۳۰/۰	۱۴۱/۶	۱۴۰/۷	۱۲۶/۶	۱۳۰/۶	۱۵۵/۵	۱۳۴/۸	۱۲۹/۵	۱۲۹/۳	۱۲۲/۷	۱/۱۳	پرورش طیور
۱۷۶/۲	۱۶۹/۶	۱۶۱/۴	۱۷۲/۰	۲۰۷/۹	۲۱۵/۳	۱۸۸/۴	۱۷۰/۸	۱۷۰/۱	۱۵۵/۰	۱۵۲/۸	۱۷۳/۵	۱۷۷/۹	۰/۶۷	تولید سایر فرآورده‌های دامی
۲۰۳/۸	۲۱۸/۷	۲۰۷/۰	۲۰۱/۵	۲۰۰/۴	۲۰۷/۸	۲۰۰/۷	۲۰۷/۶	۲۱۰/۱	۲۰۳/۸	۱۹۸/۵	۲۰۲/۶	۱۸۶/۳	۰/۶۳	۲- ماهیگیری
۲۱۵/۸	۲۴۲/۴	۲۲۲/۱	۲۱۱/۶	۲۰۶/۴	۲۰۴/۷	۲۰۱/۰	۲۲۷/۸	۲۳۲/۳	۲۲۱/۰	۲۱۱/۴	۲۱۸/۸	۱۸۹/۵	۰/۳۵	ماهی آب‌های جنوب
۱۵۲/۰	۱۵۲/۹	۱۴۸/۹	۱۵۲/۹	۱۷۱/۶	۲۵۷/۹	۲۰۵/۴	۱۲۲/۳	۱۲۲/۳	۱۲۲/۳	۱۲۲/۳	۱۲۲/۳	۱۲۲/۳	۰/۰۶	ماهی آب‌های شمال
۱۹۸/۸	۱۹۸/۸	۱۹۸/۸	۱۹۸/۸	۱۹۸/۸	۱۹۸/۸	۱۹۸/۸	۱۹۸/۸	۱۹۸/۸	۱۹۸/۸	۱۹۸/۸	۱۹۸/۸	۱۹۸/۸	۰/۲۲	آبزی پروری
۱۷۱/۷	۱۷۹/۵	۱۷۸/۸	۱۷۶/۹	۱۷۵/۲	۱۷۴/۲	۱۷۲/۰	۱۷۲/۴	۱۷۱/۲	۱۶۸/۵	۱۶۶/۰	۱۶۳/۴	۱۶۲/۶	۴۸/۰۶	۳- ساخت (صنعت)
۱۷۷/۳	۱۸۲/۸	۱۸۰/۴	۱۷۹/۸	۱۷۷/۳	۱۷۷/۰	۱۷۵/۳	۱۷۸/۱	۱۷۶/۶	۱۷۵/۰	۱۷۷/۸	۱۷۵/۷	۱۷۲/۲	۵/۸۴	ساخت محصولات غذایی و انواع آشامیدنی‌ها
۱۵۹/۴	۱۵۸/۶	۱۵۶/۸	۱۵۷/۶	۱۵۵/۹	۱۵۷/۱	۱۵۴/۸	۱۶۵/۳	۱۶۳/۴	۱۶۰/۵	۱۶۲/۴	۱۶۱/۳	۱۵۹/۵	۱/۸۳	تولید، عمل آوری و حفاظت گوشت، ماهی، میوه، سبزیجات، روغن‌ها و چربی‌ها از فساد
۱۴۹/۸	۱۵۳/۷	۱۵۳/۴	۱۵۲/۷	۱۵۲/۱	۱۵۰/۴	۱۴۸/۶	۱۴۶/۹	۱۴۶/۷	۱۴۶/۴	۱۴۸/۶	۱۴۸/۵	۱۴۹/۷	۰/۸۹	ساخت محصولات لبنی
۲۴۲/۷	۲۴۰/۲	۲۴۱/۹	۲۴۰/۵	۲۳۸/۷	۲۴۲/۱	۲۴۱/۷	۲۴۵/۹	۲۴۵/۷	۲۴۳/۴	۲۵۴/۶	۲۴۸/۳	۲۲۹/۹	۱/۰۲	ساخت محصولات از دانه‌های آسیاب شده، نشاسته، محصولات نشاسته‌ای و غذاهای آماده برای حیوانات

متوسط سال	اسفند	بهمن	دی	آذر	آبان	مهر	شهریور	مرداد	تیر	خرداد	اردیبهشت	فروردین	ضریب اهمیت	گروه
۱۷۴/۰	۱۹۵/۴	۱۸۷/۳	۱۸۵/۴	۱۸۲/۱	۱۷۸/۳	۱۷۲/۹	۱۶۹/۲	۱۶۵/۸	۱۶۴/۲	۱۶۳/۹	۱۶۱/۶	۱۶۲/۰	۱/۵۱	ساخت سایر محصولات غذایی
۱۶۹/۴	۱۷۰/۱	۱۷۰/۱	۱۷۰/۱	۱۶۳/۲	۱۶۳/۲	۱۷۰/۴	۱۷۰/۱	۱۷۰/۱	۱۷۱/۴	۱۷۱/۷	۱۷۱/۷	۱۷۰/۹	۰/۵۹	ساخت انواع آشامیدنی‌ها
۱۱۳/۰	۱۱۵/۵	۱۱۵/۵	۱۱۴/۸	۱۱۴/۱	۱۱۴/۰	۱۱۲/۹	۱۱۳/۸	۱۱۳/۶	۱۱۲/۴	۱۱۱/۲	۱۰۹/۵	۱۰۹/۰	۰/۱۵	ساخت محصولات از توتون و تنباکو
۱۶۶/۵	۱۷۳/۰	۱۷۲/۱	۱۷۰/۸	۱۷۰/۶	۱۷۱/۸	۱۷۰/۸	۱۶۹/۵	۱۶۶/۸	۱۶۶/۹	۱۵۵/۷	۱۵۴/۷	۱۵۵/۲	۱/۹۷	ساخت منسوجات
۱۳۷/۱	۱۴۲/۲	۱۴۱/۶	۱۳۹/۴	۱۳۹/۳	۱۴۱/۵	۱۴۰/۵	۱۳۹/۰	۱۳۴/۴	۱۳۴/۴	۱۳۱/۲	۱۳۰/۰	۱۳۱/۲	۱/۱۱	ریسندگی، بافندگی و تکمیل منسوجات
۲۰۵/۶	۲۱۳/۹	۲۱۲/۷	۲۱۲/۵	۲۱۲/۲	۲۱۲/۲	۲۱۱/۱	۲۱۰/۲	۲۰۹/۹	۲۱۰/۲	۱۸۸/۰	۱۸۷/۱	۱۸۶/۷	۰/۸۳	ساخت سایر منسوجات
۱۷۷/۳	۱۷۹/۲	۱۷۸/۳	۱۷۸/۸	۱۷۸/۵	۱۷۷/۹	۱۷۷/۶	۱۷۷/۳	۱۷۷/۲	۱۷۵/۴	۱۷۴/۶	۱۷۴/۴	۱۷۷/۸	۰/۰۲	ساخت انواع پارچه و کالای کشفاف و قلاب‌باف
۱۶۲/۱	۱۶۴/۴	۱۶۴/۴	۱۶۴/۴	۱۶۴/۵	۱۶۴/۴	۱۵۹/۸	۱۵۹/۳	۱۵۹/۳	۱۵۹/۱	۱۵۷/۵	۱۶۳/۶	۱۶۴/۱	۰/۰۸	ساخت پوشاک، عمل آوردن و رنگ کردن پوست خردار
۱۸۰/۷	۱۸۶/۲	۱۸۳/۴	۱۸۲/۷	۱۸۲/۳	۱۸۱/۷	۱۸۰/۷	۱۸۰/۴	۱۷۹/۸	۱۸۰/۰	۱۷۹/۲	۱۷۵/۹	۱۷۶/۵	۰/۱۹	دباغی و پرداخت چرم، ساخت چمدان، کیف دستی، زین، یراق و انواع پاپوش
۱۴۹/۸	۱۵۲/۲	۱۵۲/۲	۱۵۰/۲	۱۵۰/۲	۱۴۹/۹	۱۴۹/۸	۱۴۹/۷	۱۴۹/۷	۱۴۸/۵	۱۴۷/۸	۱۴۸/۴	۱۴۸/۷	۰/۱۳	ساخت چوب، محصولات چوب و چوب پنبه به استثنای مبلمان و ساخت کالا از نی و مواد حصیریافی
۱۶۹/۰	۱۷۱/۶	۱۷۱/۶	۱۶۹/۸	۱۶۹/۰	۱۶۶/۵	۱۶۶/۱	۱۶۶/۱	۱۶۶/۵	۱۶۶/۰	۱۶۵/۹	۱۶۹/۰	۱۸۰/۰	۰/۵۴	ساخت کاغذ و محصولات کاغذی
۲۱۰/۷	۲۲۰/۱	۲۲۵/۳	۲۱۸/۹	۲۱۸/۱	۲۱۸/۰	۲۱۶/۹	۲۱۳/۹	۲۱۲/۳	۲۰۸/۴	۱۹۹/۸	۱۹۲/۲	۱۸۳/۹	۵/۶۰	ساخت کک و فرآورده‌های حاصل از تصفیه نفت
۱۸۲/۸	۲۰۳/۹	۲۰۲/۵	۱۹۸/۱	۱۹۲/۳	۱۸۳/۲	۱۷۹/۳	۱۷۹/۰	۱۸۰/۵	۱۷۵/۰	۱۷۱/۴	۱۶۴/۲	۱۶۳/۸	۴/۷۸	ساخت مواد شیمیایی و محصولات شیمیایی
۱۹۸/۱	۲۰۱/۳	۱۹۸/۸	۱۹۸/۸	۱۹۹/۰	۱۹۸/۹	۱۹۸/۸	۱۹۸/۹	۱۹۸/۹	۱۹۸/۷	۱۹۹/۴	۱۹۹/۱	۱۸۶/۶	۱/۲۴	ساخت محصولات از لاستیک و پلاستیک
۱۶۶/۰	۱۶۵/۲	۱۶۵/۳	۱۶۴/۸	۱۶۷/۸	۱۶۷/۷	۱۶۶/۱	۱۶۶/۱	۱۶۵/۸	۱۶۶/۲	۱۶۶/۲	۱۶۵/۵	۱۶۵/۲	۳/۰۲	ساخت سایر محصولات کانی غیرفلزی
۱۹۲/۰	۲۰۴/۶	۲۰۱/۵	۲۰۱/۱	۱۹۸/۸	۱۹۸/۵	۱۹۶/۴	۱۹۷/۳	۱۹۲/۱	۱۸۴/۶	۱۷۷/۶	۱۷۳/۲	۱۷۸/۵	۶/۸۴	ساخت فلزات اساسی
۲۰۰/۶	۲۰۲/۱	۱۹۹/۰	۱۹۵/۴	۱۹۴/۸	۱۹۷/۸	۱۹۸/۷	۲۰۰/۱	۱۹۹/۵	۱۹۹/۸	۲۰۳/۳	۲۰۳/۷	۲۱۳/۱	۰/۷۳	ساخت محصولات فلزی فابریکی بجز ماشین آلات و تجهیزات
۱۷۷/۷	۱۸۱/۷	۱۸۱/۷	۱۸۱/۷	۱۷۷/۵	۱۷۷/۵	۱۷۷/۵	۱۷۷/۵	۱۷۵/۵	۱۷۵/۵	۱۷۵/۵	۱۷۵/۵	۱۷۵/۵	۰/۲۴	ساخت ماشین آلات استخراج معدن و ساختمان
۹۸/۷	۹۷/۲	۹۷/۲	۹۷/۹	۹۷/۹	۹۷/۹	۹۷/۷	۹۷/۷	۹۷/۲	۹۹/۲	۹۹/۲	۱۰۲/۵	۱۰۲/۳	۰/۴۱	ساخت رادیو، تلویزیون و دستگاه‌ها و وسایل ارتباطی

متوسط سال	اسفند	بهمن	دی	آذر	آبان	مهر	شهریور	مرداد	تیر	خرداد	اردیبهشت	فروردین	ضریب اهمیت	گروه
۱۷۲/۷	۱۷۰/۲	۱۷۰/۲	۱۷۳/۲	۱۷۳/۰	۱۷۳/۰	۱۷۳/۰	۱۷۴/۳	۱۷۴/۳	۱۸۰/۵	۱۶۹/۵	۱۷۰/۳	۱۷۰/۳	۰/۱۰	ساخت ابزار پزشکی، ابزار اپتیک، ابزار دقیق، ساعت‌های مچی و انواع دیگر ساعت
۱۲۸/۹	۱۳۱/۶	۱۳۱/۵	۱۲۹/۴	۱۲۹/۴	۱۲۹/۵	۱۲۸/۴	۱۲۸/۹	۱۲۸/۳	۱۲۷/۵	۱۲۷/۵	۱۲۷/۲	۱۲۷/۱	۹/۱۷	ساخت وسایل نقلیه موتوری
۱۱۸/۲	۱۲۴/۹	۱۱۶/۳	۱۱۶/۶	۱۱۶/۶	۱۱۷/۱	۱۱۷/۸	۱۱۷/۸	۱۱۷/۸	۱۱۸/۴	۱۱۸/۴	۱۱۸/۴	۱۱۷/۸	۰/۳۰	ساخت سایر تجهیزات حمل و نقل
۲۲۵/۸	۲۴۴/۹	۲۳۶/۸	۲۳۴/۰	۲۳۲/۳	۲۳۰/۱	۲۲۷/۵	۲۲۲/۹	۲۲۱/۸	۲۱۸/۹	۲۱۶/۳	۲۱۳/۹	۲۱۰/۵	۰/۸۸	۴- هتل و رستوران
۲۴۷/۸	۲۷۴/۸	۲۵۴/۵	۲۴۹/۸	۲۴۹/۹	۲۴۹/۸	۲۴۹/۶	۲۴۹/۵	۲۴۷/۰	۲۴۳/۰	۲۴۰/۵	۲۳۶/۱	۲۲۸/۸	۰/۲۶	هتل و مهمان‌پذیر
۲۱۶/۶	۲۳۲/۳	۲۲۹/۳	۲۲۷/۴	۲۲۴/۹	۲۲۱/۸	۲۱۸/۲	۲۱۱/۷	۲۱۱/۱	۲۰۸/۷	۲۰۶/۰	۲۰۴/۵	۲۰۲/۷	۰/۶۲	رستوران و بوفه
۱۵۸/۱	۱۶۲/۴	۱۵۹/۸	۱۶۰/۰	۱۵۹/۷	۱۵۹/۵	۱۵۹/۳	۱۵۷/۵	۱۵۷/۳	۱۵۷/۱	۱۵۵/۱	۱۵۴/۶	۱۵۴/۵	۲۱/۰۴	۵- حمل و نقل، انبارداری و ارتباطات
۱۶۵/۰	۱۷۰/۲	۱۶۷/۱	۱۶۷/۴	۱۶۷/۰	۱۶۶/۷	۱۶۶/۴	۱۶۴/۳	۱۶۴/۱	۱۶۳/۹	۱۶۱/۵	۱۶۰/۹	۱۶۰/۸	۱۷/۵۷	حمل و نقل زمینی
۱۶۷/۱	۱۶۷/۰	۱۶۶/۹	۱۶۶/۹	۱۶۶/۹	۱۶۶/۹	۱۶۷/۳	۱۶۷/۳	۱۶۷/۳	۱۶۷/۳	۱۶۷/۲	۱۶۷/۲	۱۶۷/۱	۱/۰۳	حمل و نقل هوایی
۱۰۴/۱	۱۰۴/۴	۱۰۴/۴	۱۰۴/۳	۱۰۴/۲	۱۰۴/۲	۱۰۴/۰	۱۰۴/۰	۱۰۴/۰	۱۰۳/۹	۱۰۳/۹	۱۰۳/۸	۱۰۳/۸	۲/۴۲	پست و مخابرات
۲۱۷/۴	۲۳۳/۹	۲۳۳/۸	۲۳۳/۸	۲۳۳/۷	۲۲۹/۷	۲۱۳/۱	۲۰۶/۶	۲۰۵/۸	۲۰۵/۵	۲۰۴/۹	۲۰۳/۹	۲۰۳/۶	۲/۴۳	۶- آموزش
۲۴۳/۶	۲۶۵/۳	۲۶۱/۸	۲۶۰/۲	۲۵۷/۸	۲۵۴/۷	۲۵۲/۲	۲۴۸/۰	۲۳۹/۷	۲۲۷/۱	۲۲۱/۶	۲۱۸/۶	۲۱۶/۸	۳/۹۵	۷- بهداشت و مددکاری اجتماعی
۲۶۰/۲	۲۸۱/۰	۲۷۵/۷	۲۷۱/۴	۲۷۰/۶	۲۶۶/۸	۲۶۳/۹	۲۵۷/۷	۲۵۴/۸	۲۵۲/۲	۲۴۷/۸	۲۴۴/۵	۲۳۶/۱	۱/۶۶	۸- سایر فعالیت‌های خدمات عمومی، اجتماعی و شخصی
گروه‌های اختصاصی:														
۲۰۰/۷	۲۰۷/۳	۲۰۵/۵	۲۰۲/۸	۲۰۳/۵	۲۰۱/۴	۱۹۴/۵	۱۹۴/۶	۲۰۳/۸	۲۰۳/۱	۱۹۹/۴	۱۹۷/۱	۱۹۴/۹	۲۱/۹۸	۱- کشاورزی، شکار، جنگلداری و ماهیگیری
۱۵۸/۶	۱۷۹/۵	۱۷۸/۸	۱۹/۶	۱۷۵/۲	۱۷۴/۲	۱۷۲/۰	۱۷۲/۴	۱۷۱/۲	۱۶۸/۵	۱۶۶/۰	۱۶۳/۴	۱۶۲/۶	۴۸/۰۶	۲- ساخت (صنعت)
۱۸۱/۸	۱۹۰/۸	۱۸۸/۰	۱۸۷/۶	۱۸۷/۰	۱۸۵/۸	۱۸۳/۷	۱۸۰/۹	۱۷۹/۴	۱۷۷/۴	۱۷۴/۸	۱۷۳/۸	۱۷۲/۹	۲۹/۹۶	۳- خدمات