



بانک مرکزی جمهوری اسلامی ایران  
مدیریت کل آمارهای اقتصادی  
اداره آمار اقتصادی  
دایره شاخص بهای تولیدکننده

## شاخص بهای تولیدکننده در ایران

خرداد ماه ۱۳۸۹

(۱۰۰ = ۱۳۸۳)

«نقل مطالب فقط با ذکر ماخذ مجاز است»


تیر ماه ۱۳۸۹


[www.cbi.ir](http://www.cbi.ir)


بسمه تعالی

درصد تغییر شاخص کل بهای تولید کننده در ایران

( $100 = 1383$ )

افزایش 

ثابت یا تقریباً بدون تغییر 

کاهش 

اردیبهشت ماه ۱۳۸۹ نسبت به



ماه قبل

۱/۵

خرداد ماه ۱۳۸۹ نسبت به



ماه قبل

۰/۱

اردیبهشت ماه ۱۳۸۹ نسبت به



ماه مشابه سال قبل

۱۱/۳

خرداد ماه ۱۳۸۹ نسبت به



ماه مشابه سال قبل

۱۰/۱

دو ماه اول سال ۱۳۸۹ نسبت به



دوره مشابه سال قبل

۱۰/۸

سه ماه اول سال ۱۳۸۹ نسبت به



دوره مشابه سال قبل

۱۰/۶

دوازده ماه منتهی به اردیبهشت ماه ۱۳۸۹ نسبت به



دوازده ماه منتهی به اردیبهشت ماه ۱۳۸۸

۷/۴

دوازده ماه منتهی به خرداد ماه ۱۳۸۹ نسبت به




دوازده ماه منتهی به خرداد ماه ۱۳۸۸


۷/۴


## خلاصه نتایج شاخص بهای تولید کننده در ایران

خرداد ماه ۱۳۸۹

(۱۳۸۳=۱۰۰)

افزایش 

ثابت یا تقریباً بدون تغییر 

کاهش 

درصد تغییر نسبت به

ماه مشابه سال قبل

ماه قبل

گروه‌های اصلی

ماه مشابه سال قبل		ماه قبل		گروه‌های اصلی
۱۰/۱		۰/۱		شاخص کل
				گروه‌های اصلی :
۴/۸		۰/۴		۱- کشاورزی، شکار و جنگلداری
۱۷/۰		۱۰/۶		۲- ماهیگیری
۱۰/۹		۰/۵		۳- ساخت (صنعت)
۱۹/۸		۱/۴		۴- هتل و رستوران
۶/۸		۰/۲		۵- حمل و نقل، انبارداری و ارتباطات
۱۴/۵		۰/۲		۶- آموزش
۲۸/۷		۳/۰		۷- بهداشت و مددکاری اجتماعی
۲۲/۳		۱/۴		۸- سایر فعالیت‌های خدمات عمومی، اجتماعی و شخصی
				گروه‌های اختصاصی :
۵/۱		۰/۱		۱- کشاورزی، شکار، جنگلداری و ماهیگیری
۱۰/۹		۰/۵		۲- ساخت (صنعت)
۱۲/۹		۰/۹		۳- خدمات

## شاخص بهای تولید کننده در ایران

خرداد ماه ۱۳۸۹

(۱۳۸۳ = ۱۰۰)

شاخص بهای تولید کننده در ایران در خرداد ماه ۱۳۸۹ به عدد ۱۹۳/۷ رسید که نسبت به ماه قبل به میزان جزیی ۰/۱ درصد و نسبت به ماه مشابه سال گذشته برابر ۱۰/۱ درصد افزایش داشته است (جدول شماره ۱ و ۴).

شاخص مذکور، طی سه ماه اول سال جاری به میزان ۱۰/۶ درصد نسبت به دوره مشابه سال قبل افزایش یافت (جدول شماره ۴).

شاخص بهای تولید کننده در ایران، در دوازده ماه منتهی به خرداد ماه ۱۳۸۹ نسبت به دوازده ماه منتهی به خرداد ماه ۱۳۸۸ معادل ۷/۴ درصد افزایش نشان می‌دهد (جدول شماره ۴).

در ماه مورد گزارش، بالا رفتن اقلام و گروه‌هایی مانند گندم آبی، محصولات جالیزی، سبزی‌های ریشه‌ای، عسل، ماهی آب‌های جنوب، ساخت محصولات لبنی، دستمزد آسیابانی (بررسی سالانه)، ساخت انواع آشامیدنی‌ها، تولید پارچه، ساخت چوب و محصولات چوبی، محصولات بهداشتی کاغذی، روغن‌های پروسس، برش‌های نفتی، متانول، پلی اتیلن سبک، پی وی سی، ضدیخ، انواع کاشی دیوار، یخچال، هتل، کرایه اتوبوس در داخل شهر، بهداشت و مددکاری اجتماعی و خدمات فرهنگی و ورزشی بیشترین اثر را در افزایش شاخص بهای تولیدکننده نسبت به ماه قبل داشت. ضمناً در این ماه، شاخص بهای برخی از اقلام و گروه‌ها نظیر یونجه، سبزی‌های بوته‌ای، مرغ، کنجاله سویا، مواد شیمیایی حاصل از فرآیندهای شیمیایی صادراتی، اوره، آمونیاک صادراتی، آجر نسوز، ساخت فلزات اساسی و کابل مخابراتی پایین آمد.

## گروه‌های اختصاصی

### ۱- کشاورزی، شکار، جنگلداری و ماهیگیری

در ماه مورد گزارش، پایین آمدن شاخص بهای اقلام و گروه‌هایی مانند یونجه به میزان ۲۱/۴ درصد، سبزی‌های بوته‌ای ۸/۴ درصد و مرغ ۱۳/۳ درصد با بالا رفتن شاخص بهای اقلام و گروه‌هایی نظیر گندم آبی برابر ۴/۲ درصد، محصولات جالیزی ۷/۶ درصد، سبزی‌های ریشه‌ای ۲/۴ درصد، عسل ۵/۸ درصد و ماهی‌آب‌های جنوب ۱۷/۸ درصد مواجه و موجب گردید تا شاخص بهای گروه اختصاصی کشاورزی، شکار و جنگلداری نسبت به ماه قبل کاهش اندکی معادل ۰/۱ درصد نشان دهد. شاخص بهای گروه مذکور، به میزان ۵/۱ درصد از عدد شاخص ماه مشابه سال گذشته بالاتر بوده است (جداول شماره ۱ و ۴).

### ۲- ساخت (صنعت)

در خرداد ماه ۱۳۸۹، شاخص بهای گروه اختصاصی ساخت (صنعت) برابر ۰/۵ درصد نسبت به ماه قبل کاهش یافت که بیشتر ناشی از پایین رفتن شاخص بهای اقلام و گروه‌هایی مانند کنجاله سویا معادل ۳/۰ درصد، مواد شیمیایی حاصل از فرآیندهای شیمیایی صادراتی ۷/۹ درصد، اوره ۶/۲ درصد، آمونیاک صادراتی ۱۴/۱ درصد، آجر نسوز ۳/۳ درصد، ساخت فلزات اساسی ۴/۸ درصد و کابل مخابراتی ۴/۲ درصد بود. در این گروه، شاخص بهای اقلام و گروه‌هایی نظیر ساخت محصولات لبنی برابر ۱/۸ درصد، دستمزد آسیابانی ۱۸/۹ درصد، ساخت انواع آشامیدنی‌ها ۲/۰ درصد، تولید پارچه ۲/۲ درصد، ساخت چوب و محصولات چوبی ۲/۸ درصد، محصولات بهداشتی کاغذی ۱۶/۸ درصد، روغن‌های پروسس ۳/۰ درصد، برش‌های نفتی ۴/۷ درصد، متانول ۱۴/۵ درصد، پلی اتیلن سبک

۲/۷ درصد، پی وی سی ۴/۱ درصد، ضدیخ ۱۸/۲ درصد، انواع کاشی دیوار ۶/۴ درصد و یخچال ۳/۹ درصد بالا رفت.

شاخص بهای گروه مزبور، در مقایسه با ماه مشابه سال قبل به میزان ۱۰/۹ درصد افزایش یافت (جدول شماره ۱ و ۴).

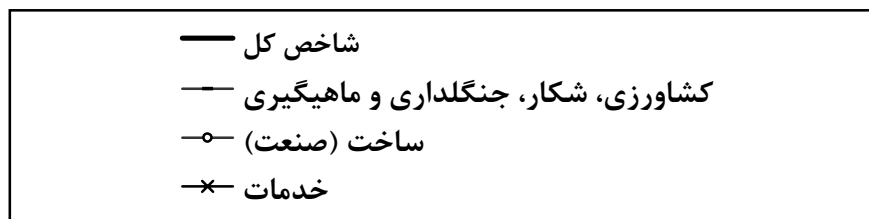
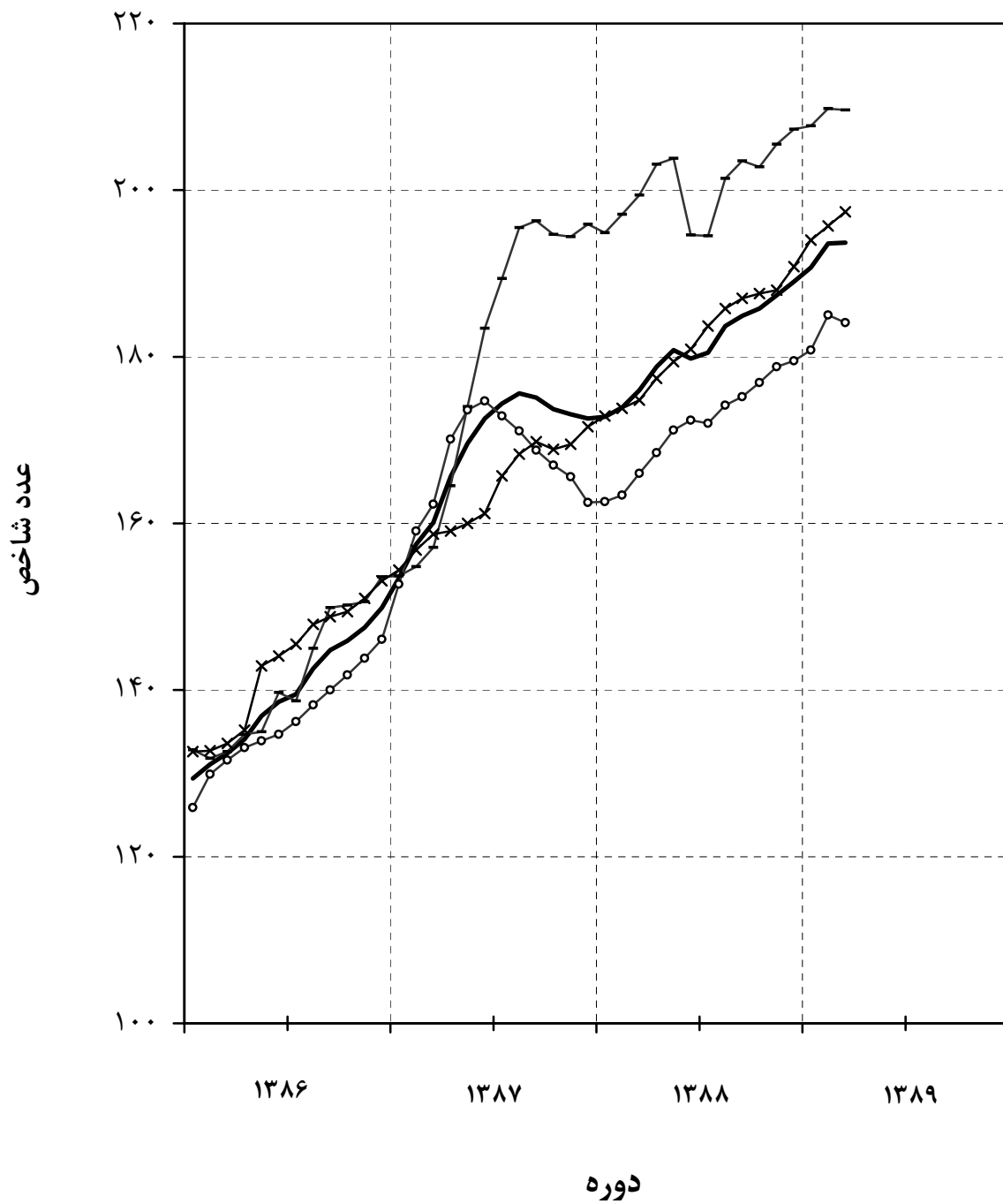
### ۳- خدمات

در ماه مورد بررسی، بالا رفتن شاخص بهای اقلام و گروه‌های هتل برابر ۲/۲ درصد، کرایه اتوبوس در داخل شهر ۲/۶ درصد، بهداشت و مددکاری اجتماعی ۳/۰ درصد و خدمات فرهنگی و ورزشی ۳/۱ درصد سبب گردید تا شاخص بهای گروه اختصاصی خدمات معادل ۰/۹ درصد نسبت به ماه قبل افزایش نشان دهد.

شاخص بهای این گروه، برابر ۱۲/۹ درصد نسبت به ماه مشابه سال گذشته بالا رفت (جدول شماره ۱ و ۴).

## شاخص بهای تولید کننده در ایران

(۱۳۸۳ = ۱۰۰)



جدول شماره ۱  
شاخص بهای تولید کننده درایران  
اعداد شاخص و درصد تغییر آنها  
خرداد ماه ۱۳۸۹  
(۱۳۸۳=۱۰۰)

درصد تغییر				عدد شاخص خرداد ماه ۱۳۸۹	ضریب اهمیت سال پایه	گروه
خرداد ماه ۱۳۸۸ نسبت به		خرداد ماه ۱۳۸۹ نسبت به				
ماه قبل	ماه مشابه سال قبل	ماه قبل	ماه مشابه سال قبل			
۹/۹	۱/۲	۱۰/۱	۰/۱	۱۹۳/۷	۱۰۰/۰۰	<b>شاخص کل</b>
						<b>گروه های اصلی و منتخب فرعی*:</b>
						<b>۱- کشاورزی، شکار و جنگلداری</b>
۲۶/۸	۱/۳	۴/۸	-۰/۴	۲۰۸/۹	۲۱/۳۵	کاشت محصولات زراعی، سبزی کاری، باغبانی و خزانه‌ای
۳۲/۹	۱/۷	۱/۰	-۰/۱	۲۱۳/۴	۱۵/۵۳	کاشت غلات و سایر محصولات زراعی طبقه‌بندی نشده در جای دیگر
۳۸/۲	-۰/۱۶	۱/۲	-۰/۵	۲۰۶/۳	۷/۶۵	غلات
۴۲/۷	۰/۴	-۳/۱	۱/۶	۲۰۰/۱	۴/۸۵	نباتات علوفه‌ای
۳۸/۵	-۴/۸	۳/۵	-۷/۵	۲۲۹/۹	۱/۲۵	گیاهان صنعتی
۲۱/۳	۰/۴	۲۱/۷	۰/۰	۱۸۶/۹	۱/۱۸	حبوب
۲۸/۹	۰/۰	۱/۰	۰/۰	۲۶۹/۲	۰/۳۷	کاشت سبزی‌ها و محصولات باغبانی به منظور تولید محصولات خاص و محصولات خزانه‌ای
۱۶/۶	۶/۵	-۰/۵	۱/۵	۲۲۲/۹	۲/۴۷	محصولات جالبی
۴۳/۳	۱۲/۳	-۱۳/۴	۷/۶	۱۷۳/۵	۰/۹۴	سبزی‌های ریشه‌ای
-۱۶/۷	۲۰/۱۶	۴۶/۰	۲/۴	۲۶۰/۱۶	۰/۷۵	سبزی‌های بوته‌ای
۲۹/۱	-۶/۳	-۳۶/۷	-۸/۴	۱۵۷/۵	۰/۵۷	سبزی‌های برگ‌ی
-۲۳/۳	-۲/۰	۱۲۷/۷	-۰/۱	۲۹۷/۲	۰/۱۳	محصولات خاص
۴۳/۱	۰/۰	-۱۲/۳	۰/۰	۷۴۶/۵	۰/۰۹	پرورش میوه، دانه‌های آجیلی، محصولات آشامیدنی و ادویه‌ای
۳۵/۰	۲/۶	۱/۶	-۰/۲	۲۱۹/۲	۵/۴۰	میوه‌های نیمه‌گرمسیری
۱۱/۴	۰/۱	۲۹/۴	۰/۰	۲۸۴/۶	۱/۸۱	میوه‌های دانه‌دار
۳۴/۲	۰/۰	-۲۹/۵	۰/۰	۱۲۹/۶	۱/۳۴	میوه‌های هسته‌دار
۲۶/۹	۳۳/۵	۴۸/۳	-۰/۲	۱۹۶/۱	۰/۸۸	میوه‌های خشک (آجیلی)
۱۴/۰	۰/۰	۲/۱	۰/۰	۱۸۰/۳	۰/۷۷	میوه‌های دانه‌ریز
۱۴۰/۰	۰/۰	-۳۱/۵	-۱/۰	۳۰۳/۱	۰/۶۱	پرورش حیوانات
۹/۹	-۰/۱	۱۷/۱	-۱/۴	۱۹۶/۹	۵/۸۲	پرورش گاو، گوسفند و بز
۱۸/۵	۲/۲	۴۲/۷	۱/۵	۲۵۰/۵	۲/۱۶	تولید شیر
۱۲/۳	۱/۵	۲/۶	-۰/۴	۱۹۳/۳	۱/۸۶	پرورش طیور
۲/۱	۰/۲	۵/۴	-۱۳/۳	۱۳۶/۵	۱/۱۳	تولید سایر فرآورده‌های دامی
-۱۰/۸	-۱۱/۹	-۱۱/۲	۱/۲	۱۳۵/۷	۰/۶۷	
۳۱/۴	-۲/۰	۱۷/۰	۱۰/۶	۲۳۲/۳	۰/۶۳	<b>۲- ماهیگیری</b>
۱۹/۶	-۳/۴	۲۴/۷	۱۷/۸	۲۶۳/۶	۰/۳۵	ماهی آب‌های جنوب
۵۲/۳	۰/۰	۴۰/۳	۰/۰	۱۷۱/۶	۰/۰۶	ماهی آب‌های شمال
۵۳/۴	۰/۰	۰/۰	۰/۰	۱۹۸/۸	۰/۲۲	آبزی پروری
۲/۳	۱/۶	۱۰/۹	-۰/۵	۱۸۴/۱	۴۸/۰۶	<b>۳- ساخت (صنعت)</b>
۱۲/۵	۱/۲	۶/۴	۱/۶	۱۸۹/۲	۵/۸۴	ساخت محصولات غذایی و انواع آشامیدنی‌ها
۵/۶	۰/۷	۰/۱	۰/۰	۱۶۲/۶	۱/۸۳	تولید، عمل آوری و حفاظت گوشت، ماهی، میوه، سبزیجات، روغن‌ها و چربی‌ها از فساد
۱۱/۰	۰/۱	۱۱/۲	۱/۸	۱۶۵/۲	۰/۸۹	ساخت محصولات لبنی

\* در برخی از گروه‌ها تمامی زیرگروه‌های مربوط ذکر نگردیده است، لذا جمع ضرایب اهمیت زیرگروه‌ها با ضریب اهمیت گروه اندکی تفاوت دارد.



گروه	ضریب	عدد شاخص	درصد تغییر			
			خرداد ماه ۱۳۸۹ نسبت به		خرداد ماه ۱۳۸۸ نسبت به	
			سال پایه	اهمیت	ماه قبل	ماه قبل
ساخت محصولات از دانه‌های آسیاب شده، نشاسته، محصولات نشاسته‌ای و غذاهای آماده برای حیوانات	۱/۰۲	۲۴۰/۷	۳/۸	-۵/۵	۲/۵	۲۴/۷
ساخت سایر محصولات غذایی	۱/۵۱	۱۹۹/۰	۱/۱	۲۱/۴	۱/۴	۱۰/۹
ساخت انواع آشامیدنی‌ها	۰/۵۹	۱۹۳/۴	۲/۰	۱۲/۶	۰/۰	۱۲/۱
ساخت محصولات از توتون و تنباکو	۰/۱۵	۱۱۶/۹	-۰/۸	۵/۱	۱/۶	۲/۰
ساخت منسوجات	۱/۹۷	۱۸۶/۶	۱/۰	۱۹/۸	۰/۶	-۲/۳
ریسندگی، بافندگی و تکمیل منسوجات	۱/۱۱	۱۵۰/۰	۱/۲	۱۴/۳	۰/۹	-۲/۵
ساخت سایر منسوجات	۰/۸۳	۲۳۵/۵	۰/۸	۲۵/۳	۰/۵	-۲/۵
ساخت انواع پارچه و کالای کشباف و قلاب‌باف	۰/۰۲	۱۸۱/۲	۰/۷	۳/۸	۰/۱	۱۴/۷
ساخت پوشاک، عمل آوردن و رنگ کردن پوست خردار	۰/۰۸	۱۶۷/۱	۰/۰	۶/۱	-۳/۷	۹/۱
دباغی و پرداخت چرم، ساخت چمدان، کیف دستی، زین، یراق و انواع پایوش	۰/۱۹	۱۸۹/۵	-۰/۳	۵/۷	۱/۹	۹/۳
ساخت چوب، محصولات چوب و چوب پنبه به استثنای مبلمان و ساخت کالا از نی و مواد حصیربافی	۰/۱۳	۱۵۶/۸	۲/۸	۶/۱	-۰/۴	-۱/۶
ساخت کاغذ و محصولات کاغذی	۰/۵۴	۱۸۴/۴	۳/۸	۱۱/۲	-۱/۸	-۱۰/۱
ساخت کک و فرآورده‌های حاصل از تصفیه نفت	۵/۶۰	۲۲۳/۶	۱/۵	۱۱/۹	۴/۰	۳۸/۱
ساخت موادشیمیایی و محصولات شیمیایی	۴/۷۸	۲۰۷/۶	-۱/۰	۲۱/۱	۴/۴	-۱۳/۷
ساخت محصولات از لاستیک و پلاستیک	۱/۲۴	۲۰۲/۹	۰/۰	۱/۸	۰/۲	۱۲/۷
ساخت سایر محصولات کانی غیرفلزی	۳/۰۲	۱۶۸/۷	۰/۲	۱/۵	۰/۴	۲۵/۷
ساخت فلزات اساسی	۶/۸۴	۲۱۶/۹	-۴/۸	۲۲/۱	۲/۵	-۱۸/۵
ساخت محصولات فلزی فابریکی بجز ماشین آلات و تجهیزات	۰/۷۳	۲۱۱/۴	۰/۴	۴/۰	-۰/۲	۰/۸
ساخت ماشین آلات استخراج معدن و ساختمان	۰/۲۴	۱۸۹/۸	۱/۰	۸/۱	۰/۰	۳/۹
ساخت رادیو، تلویزیون و دستگاه‌ها و وسایل ارتباطی	۰/۴۱	۹۷/۲	۰/۰	-۲/۰	-۳/۲	-۷/۹
ساخت ابزار پزشکی، ابزار اپتیکی، ابزار دقیق، ساعت‌های مچی و انواع دیگر ساعت	۰/۱۰	۱۶۷/۵	۰/۱	-۱/۲	-۰/۵	۱۶/۳
ساخت وسایل نقلیه موتوری	۹/۱۷	۱۳۲/۴	۰/۱	۳/۸	۰/۲	۱/۸
ساخت سایر تجهیزات حمل و نقل	۰/۳۰	۱۲۷/۱	۰/۶	۷/۳	۰/۰	-۱۱/۲
<b>۴- هتل و رستوران</b>	۰/۸۸	۲۵۹/۱	۱/۴	۱۹/۸	۱/۱	۱۷/۲
هتل و مهمانپذیر	۰/۲۶	۳۰۰/۲	۲/۱	۲۴/۸	۱/۹	۲۰/۲
رستوران و بوفه	۰/۶۲	۲۴۱/۷	۱/۰	۱۷/۳	۰/۷	۱۵/۸
<b>۵- حمل و نقل، انبارداری و ارتباطات</b>	۲۱/۰۴	۱۶۵/۷	۰/۲	۶/۸	۰/۳	۵/۳
حمل و نقل زمینی	۱۷/۵۷	۱۷۴/۸	۰/۳	۸/۲	۰/۴	۴/۵
حمل و نقل هوایی	۱/۰۳	۱۵۴/۰	۰/۰	-۷/۹	۰/۰	۲۵/۷
پست و مخابرات	۲/۴۲	۱۰۴/۷	۰/۲	۰/۸	۰/۱	۲/۹
<b>۶- آموزش</b>	۲/۴۳	۲۳۴/۷	۰/۲	۱۴/۵	۰/۵	۱۶/۸
<b>۷- بهداشت و مددکاری اجتماعی</b>	۳/۹۵	۲۸۵/۳	۳/۰	۲۸/۷	۱/۴	۱۷/۷
<b>۸- سایر فعالیت‌های خدمات عمومی، اجتماعی و شخصی</b>	۱/۶۶	۳۰۳/۰	۱/۴	۲۲/۳	۱/۳	۲۶/۹
<b>گروه‌های اختصاصی:</b>						
۱- کشاورزی، شکار، جنگلداری و ماهیگیری	۲۱/۹۸	۲۰۹/۶	-۰/۱	۵/۱	۱/۲	۲۶/۹
۲- ساخت (صنعت)	۴۸/۰۶	۱۸۴/۱	-۰/۵	۱۰/۹	۱/۶	۲/۳
۳- خدمات	۲۹/۹۶	۱۹۷/۴	۰/۹	۱۲/۹	۰/۶	۱۰/۱

جدول شماره ۲

شاخص بهای تولید کننده در ایران  
 اعداد شاخص کل، گروه‌های اصلی و اختصاصی  
 (۱۳۸۳=۱۰۰)

دوره	گروه	شاخص کل	گروه‌های اصلی									گروه‌های اختصاصی	
			کشاورزی، شکار و جنگلداری	ماهیگیری	ساخت (صنعت)	هتل و رستوران	حمل و نقل، انبارداری و ارتباطات	آموزش	بهداشت و مددکاری اجتماعی	سایر فعالیت‌های خدمات عمومی، اجتماعی و شخصی	کشاورزی، شکار، جنگلداری و ماهیگیری	ساخت* (صنعت)	خدمات
۱۳۷۶		۳۴/۷	۳۳/۵	۲۹/۹	۴۰/۳	۲۹/۸	۳۲/۸	۲۴/۴	۲۸/۵	۲۸/۰	۳۳/۴	۴۰/۱	۲۹/۰
۱۳۷۷		۴۱/۲	۴۱/۱	۳۸/۳	۴۷/۱	۳۷/۴	۳۷/۸	۲۶/۹	۳۵/۰	۳۳/۰	۴۱/۰	۴۷/۲	۳۴/۰
۱۳۷۸		۵۰/۶	۵۱/۱	۴۵/۶	۵۸/۷	۴۶/۷	۴۵/۳	۳۲/۲	۴۳/۸	۳۹/۷	۵۱/۰	۵۸/۷	۴۰/۵
۱۳۷۹		۵۸/۸	۶۰/۳	۵۷/۱	۶۷/۹	۵۵/۱	۴۹/۹	۴۱/۲	۵۲/۴	۴۷/۸	۶۰/۲	۶۷/۸	۴۶/۹
۱۳۸۰		۶۵/۳	۶۵/۳	۶۳/۴	۷۱/۴	۶۲/۵	۶۱/۸	۵۴/۷	۶۰/۹	۶۰/۵	۶۵/۲	۷۱/۴	۵۷/۸
۱۳۸۱		۷۴/۰	۷۳/۲	۷۸/۰	۷۸/۸	۷۳/۴	۷۳/۲	۶۷/۳	۷۱/۶	۶۷/۷	۷۳/۳	۷۸/۵	۶۹/۰
۱۳۸۲		۸۵/۶	۸۴/۸	۸۱/۶	۸۷/۲	۸۶/۲	۸۷/۶	۸۱/۴	۸۴/۲	۸۴/۷	۸۴/۸	۸۷/۱	۸۴/۳
۱۳۸۳		۱۰۰/۰	۱۰۰/۰	۱۰۰/۰	۱۰۰/۰	۱۰۰/۰	۱۰۰/۰	۱۰۰/۰	۱۰۰/۰	۱۰۰/۰	۱۰۰/۰	۱۰۰/۰	۱۰۰/۰
۱۳۸۴		۱۰۸/۸	۱۰۳/۲	۱۱۵/۷	۱۰۸/۲	۱۱۲/۱	۱۱۱/۹	۱۱۸/۷	۱۱۸/۶	۱۱۵/۱	۱۰۳/۶	۱۰۸/۲	۱۱۳/۵
۱۳۸۵		۱۲۱/۴	۱۱۶/۶	۱۲۷/۳	۱۲۰/۵	۱۲۵/۳	۱۲۱/۵	۱۴۳/۴	۱۳۶/۹	۱۳۲/۶	۱۱۶/۹	۱۲۰/۵	۱۲۶/۰
۱۳۸۶		۱۳۹/۵	۱۴۱/۲	۱۴۲/۴	۱۳۶/۳	۱۴۸/۰	۱۳۶/۲	۱۶۳/۵	۱۶۲/۹	۱۵۸/۱	۱۴۱/۲	۱۳۶/۳	۱۴۳/۵
۱۳۸۷		۱۶۸/۶	۱۷۹/۷	۱۷۳/۳	۱۶۶/۷	۱۹۲/۱	۱۴۹/۱	۱۸۷/۵	۲۰۱/۲	۲۰۹/۷	۱۷۹/۵	۱۶۶/۷	۱۶۳/۷
۱۳۸۸		۱۸۱/۱	۲۰۰/۶	۲۰۳/۸	۱۷۱/۷	۲۲۵/۸	۱۵۸/۱	۲۱۷/۴	۲۴۳/۷	۲۶۰/۲	۲۰۰/۷	۱۷۱/۷	۱۸۱/۸
	<b>۱۳۸۸</b>												
خرداد		۱۷۶/۰	۱۹۹/۴	۱۹۸/۵	۱۶۶/۰	۲۱۶/۳	۱۵۵/۱	۲۰۴/۹	۲۲۱/۶	۲۴۷/۸	۱۹۹/۴	۱۶۶/۰	۱۷۴/۸
تیر		۱۷۸/۸	۲۰۳/۱	۲۰۳/۸	۱۶۸/۵	۲۱۸/۹	۱۵۷/۱	۲۰۵/۵	۲۲۷/۱	۲۵۲/۲	۲۰۳/۱	۱۶۸/۵	۱۷۷/۴
مرداد		۱۸۰/۸	۲۰۳/۶	۲۱۰/۱	۱۷۱/۲	۲۲۱/۸	۱۵۷/۳	۲۰۵/۸	۲۳۹/۷	۲۵۴/۸	۲۰۳/۸	۱۷۱/۲	۱۷۹/۴
شهریور		۱۷۹/۸	۱۹۴/۲	۲۰۷/۶	۱۷۲/۴	۲۲۲/۹	۱۵۷/۵	۲۰۶/۶	۲۴۸/۰	۲۵۷/۷	۱۹۴/۶	۱۷۲/۴	۱۸۰/۹
مهر		۱۸۰/۵	۱۹۴/۴	۲۰۰/۷	۱۷۲/۰	۲۲۷/۵	۱۵۹/۳	۲۱۳/۱	۲۵۲/۲	۲۶۳/۹	۱۹۴/۵	۱۷۲/۰	۱۸۳/۷
آبان		۱۸۳/۷	۲۰۱/۲	۲۰۷/۸	۱۷۴/۲	۲۳۰/۱	۱۵۹/۵	۲۲۹/۷	۲۵۴/۷	۲۶۶/۸	۲۰۱/۴	۱۷۴/۲	۱۸۵/۸
آذر		۱۸۴/۹	۲۰۳/۶	۲۰۰/۴	۱۷۵/۲	۲۳۲/۳	۱۵۹/۷	۲۳۳/۷	۲۵۷/۸	۲۷۰/۶	۲۰۳/۵	۱۷۵/۲	۱۸۷/۰
دی		۱۸۵/۸	۲۰۲/۹	۲۰۱/۵	۱۷۶/۹	۲۳۴/۰	۱۶۰/۰	۲۳۳/۸	۲۶۰/۲	۲۷۱/۴	۲۰۲/۸	۱۷۶/۹	۱۸۷/۶
بهمن		۱۸۷/۴	۲۰۵/۵	۲۰۷/۰	۱۷۸/۸	۲۳۶/۸	۱۵۹/۸	۲۳۳/۸	۲۶۱/۸	۲۷۵/۷	۲۰۵/۵	۱۷۸/۸	۱۸۸/۰
اسفند		۱۸۹/۰	۲۰۷/۰	۲۱۸/۷	۱۷۹/۵	۲۴۴/۹	۱۶۲/۴	۲۳۳/۹	۲۶۵/۳	۲۸۱/۰	۲۰۷/۳	۱۷۹/۵	۱۹۰/۸
	<b>۱۳۸۹</b>												
فروردین		۱۹۰/۷	۲۰۷/۹	۲۰۰/۹	۱۸۰/۸	۲۵۰/۹	۱۶۵/۱	۲۳۴/۰	۲۶۸/۵	۲۹۳/۸	۲۰۷/۷	۱۸۰/۸	۱۹۴/۰
اردیبهشت		۱۹۳/۶	۲۰۹/۸	۲۱۰/۱	۱۸۵/۰	۲۵۵/۴	۱۶۵/۳	۲۳۴/۳	۲۷۷/۰	۲۹۸/۷	۲۰۹/۸	۱۸۵/۰	۱۹۵/۷
خرداد		۱۹۳/۷	۲۰۸/۹	۲۳۲/۳	۱۸۴/۱	۲۵۹/۱	۱۶۵/۷	۲۳۴/۷	۲۸۵/۳	۳۰۳/۰	۲۰۹/۶	۱۸۴/۱	۱۹۷/۴

\* این گروه اختصاصی در تجدینظر قبلی (۱۳۷۶=۱۰۰) شامل "مواد معدنی، محصولات صنعتی و تامین آب، برق و گاز" بوده است.

## جدول شماره ۳

## شاخص بهای تولید کننده در ایران

اعداد شاخص کل به تفکیک ماه و درصد تغییر سالانه آن در سالهای مختلف  
(۱۳۸۳=۱۰۰)

درصد تغییر سالانه*	متوسط سال	ماه												سال
		اسفند	بهمن	دی	آذر	آبان	مهر	شهریور	مرداد	تیر	خرداد	اردیبهشت	فروردین	
—	۶/۲	۶/۸	۶/۶	۶/۵	۶/۴	۶/۲	۶/۱	۶/۱	۶/۰	۶/۰	۶/۰	۶/۰	۶/۱	۱۳۶۹
۲۲/۶	۷/۷	۸/۷	۸/۴	۸/۱	۷/۹	۷/۷	۷/۶	۷/۵	۷/۵	۷/۴	۷/۲	۷/۱	۷/۰	۱۳۷۰
۲۷/۶	۹/۸	۱۰/۹	۱۰/۵	۱۰/۳	۹/۹	۹/۸	۹/۷	۹/۷	۹/۶	۹/۴	۹/۳	۹/۱	۹/۱	۱۳۷۱
۲۴/۰	۱۲/۱	۱۳/۷	۱۳/۳	۱۲/۹	۱۲/۷	۱۲/۲	۱۲/۱	۱۱/۷	۱۱/۶	۱۱/۵	۱۱/۴	۱۱/۲	۱۱/۰	۱۳۷۲
۳۲/۸	۱۶/۱	۱۹/۲	۱۸/۲	۱۷/۴	۱۶/۸	۱۶/۳	۱۶/۳	۱۵/۵	۱۵/۱	۱۴/۹	۱۴/۸	۱۴/۴	۱۴/۱	۱۳۷۳
۴۷/۵	۲۳/۸	۲۶/۵	۲۶/۱	۲۵/۶	۲۴/۸	۲۴/۲	۲۳/۸	۲۳/۵	۲۲/۹	۲۲/۴	۲۲/۳	۲۲/۳	۲۰/۶	۱۳۷۴
۲۶/۴	۳۰/۰	۳۱/۹	۳۱/۷	۳۱/۱	۳۰/۹	۳۰/۲	۲۹/۹	۲۹/۷	۲۹/۶	۲۹/۳	۲۹/۲	۲۸/۷	۲۷/۷	۱۳۷۵
۱۵/۶	۳۴/۷	۳۶/۹	۳۶/۷	۳۶/۵	۳۵/۲	۳۵/۰	۳۴/۹	۳۴/۹	۳۴/۰	۳۳/۶	۳۳/۳	۳۳/۰	۳۲/۴	۱۳۷۶
۱۸/۷	۴۱/۲	۴۳/۸	۴۳/۵	۴۳/۲	۴۲/۰	۴۱/۸	۴۱/۵	۴۱/۱	۴۰/۲	۳۹/۸	۳۹/۶	۳۹/۱	۳۸/۷	۱۳۷۷
۲۲/۹	۵۰/۶	۵۴/۷	۵۳/۷	۵۳/۰	۵۲/۱	۵۱/۵	۵۱/۱	۵۰/۵	۴۹/۸	۴۹/۱	۴۸/۰	۴۷/۲	۴۶/۶	۱۳۷۸
۱۶/۲	۵۸/۸	۶۲/۱	۶۰/۵	۶۰/۳	۶۰/۰	۵۹/۵	۵۸/۹	۵۸/۷	۵۸/۳	۵۷/۸	۵۷/۳	۵۶/۵	۵۶/۳	۱۳۷۹
۱۰/۹	۶۵/۳	۶۸/۴	۶۷/۳	۶۶/۵	۶۶/۴	۶۵/۹	۶۵/۶	۶۵/۰	۶۴/۷	۶۴/۳	۶۳/۳	۶۳/۲	۶۲/۶	۱۳۸۰
۱۳/۵	۷۴/۰	۷۸/۸	۷۸/۱	۷۶/۹	۷۶/۰	۷۵/۱	۷۳/۸	۷۳/۸	۷۳/۰	۷۲/۳	۷۰/۹	۷۰/۲	۶۹/۶	۱۳۸۱
۱۵/۶	۸۵/۶	۹۰/۲	۸۹/۲	۸۸/۴	۸۸/۰	۸۷/۱	۸۶/۱	۸۵/۵	۸۵/۶	۸۴/۴	۸۲/۲	۸۰/۸	۷۹/۹	۱۳۸۲
۱۶/۸	۱۰۰/۰	۱۰۵/۳	۱۰۴/۷	۱۰۳/۶	۱۰۳/۰	۱۰۲/۶	۱۰۱/۱	۹۹/۰	۹۸/۷	۹۷/۰	۹۶/۰	۹۵/۲	۹۳/۶	۱۳۸۳
۸/۸	۱۰۸/۸	۱۱۱/۸	۱۱۱/۳	۱۱۱/۱	۱۰۹/۸	۱۰۹/۹	۱۰۸/۴	۱۰۷/۸	۱۰۷/۳	۱۰۷/۲	۱۰۷/۳	۱۰۷/۱	۱۰۶/۶	۱۳۸۴
۱۱/۶	۱۲۱/۴	۱۲۸/۱	۱۲۷/۷	۱۲۶/۷	۱۲۵/۲	۱۲۳/۹	۱۲۲/۶	۱۲۰/۲	۱۱۹/۳	۱۱۷/۶	۱۱۵/۸	۱۱۵/۰	۱۱۴/۲	۱۳۸۵
۱۴/۹	۱۳۹/۵	۱۵۰/۰	۱۴۷/۶	۱۴۶/۱	۱۴۵/۰	۱۴۲/۸	۱۳۹/۷	۱۳۸/۷	۱۳۶/۹	۱۳۴/۲	۱۳۲/۶	۱۳۱/۲	۱۲۹/۵	۱۳۸۶
۲۰/۹	۱۶۸/۶	۱۷۲/۶	۱۷۳/۱	۱۷۳/۷	۱۷۵/۱	۱۷۵/۶	۱۷۴/۴	۱۷۲/۶	۱۶۹/۶	۱۶۵/۶	۱۶۰/۱	۱۵۷/۵	۱۵۳/۴	۱۳۸۷
۷/۴	۱۸۱/۱	۱۸۹/۰	۱۸۷/۴	۱۸۵/۸	۱۸۴/۹	۱۸۳/۷	۱۸۰/۵	۱۷۹/۸	۱۸۰/۸	۱۷۸/۸	۱۷۶/۰	۱۷۳/۹	۱۷۲/۸	۱۳۸۸
											۱۹۳/۷	۱۹۳/۶	۱۹۰/۷	۱۳۸۹

\* درصد تغییر از اعداد کامل محاسبه شده است.

## جدول شماره ۴

## شاخص بهای تولید کننده در ایران

درصد تغییر شاخص کل، گروه‌های اصلی و اختصاصی طی دوره دوازده ماهه

(۱۳۸۳=۱۰۰)

دوازده ماه منتهی به خرداد ماه ۱۳۸۹ نسبت به دوازده ماه منتهی به خرداد ماه ۱۳۸۸	سه ماه اول سال ۱۳۸۹ نسبت به دوره مشابه سال قبل	خرداد ماه ۱۳۸۹ نسبت به ماه مشابه سال قبل	دوره گروه
۷/۴	۱۰/۶	۱۰/۱	<b>شاخص کل</b>
			<b>گروه‌های اصلی :</b>
۷/۰	۵/۹	۴/۸	۱- کشاورزی، شکار و جنگلداری
۱۳/۵	۹/۵	۱۷/۰	۲- ماهیگیری
۵/۰	۱۱/۸	۱۰/۹	۳- ساخت (صنعت)
۱۷/۶	۱۹/۵	۱۹/۸	۴- هتل و رستوران
۶/۳	۶/۹	۶/۸	۵- حمل و نقل، انبارداری و ارتباطات
۱۵/۵	۱۴/۸	۱۴/۵	۶- آموزش
۲۲/۷	۲۶/۵	۲۸/۷	۷- بهداشت و مددکاری اجتماعی
۲۳/۱	۲۲/۹	۲۲/۳	۸- سایر فعالیت های خدمات عمومی، اجتماعی و شخصی
			<b>گروه های اختصاصی:</b>
۷/۲	۶/۰	۵/۱	۱- کشاورزی، شکار، جنگلداری و ماهیگیری
۵/۰	۱۱/۸	۱۰/۹	۲- ساخت (صنعت)
۱۱/۵	۱۲/۶	۱۲/۹	۳- خدمات