



بانک مرکزی جمهوری اسلامی ایران
مدیریت کل آمارهای اقتصادی
اداره آمار اقتصادی
دایره شاخص بهای تولیدکننده

شاخص بهای تولیدکننده در ایران

تیر ماه ۱۳۸۹

(۱۰۰ = ۱۳۸۳)

«نقل مطالب فقط با ذکر ماخذ مجاز است»


مرداد ماه ۱۳۸۹


www.cbi.ir


بسمه تعالی

درصد تغییر شاخص کل بهای تولید کننده در ایران

($1383 = 100$)

افزایش 

ثابت یا تقریباً بدون تغییر 

کاهش 

خرداد ماه ۱۳۸۹ نسبت به



ماه قبل

۰/۱

تیر ماه ۱۳۸۹ نسبت به



ماه قبل

۰/۶

خرداد ماه ۱۳۸۹ نسبت به



ماه مشابه سال قبل

۱۰/۱

تیر ماه ۱۳۸۹ نسبت به



ماه مشابه سال قبل

۹/۰

سه ماه اول سال ۱۳۸۹ نسبت به



دوره مشابه سال قبل

۱۰/۶

چهار ماه اول سال ۱۳۸۹ نسبت به



دوره مشابه سال قبل

۱۰/۲

دوازده ماه منتهی به خرداد ماه ۱۳۸۹ نسبت به



دوازده ماه منتهی به خرداد ماه ۱۳۸۸

۷/۴

دوازده ماه منتهی به تیر ماه ۱۳۸۹ نسبت به




دوازده ماه منتهی به تیر ماه ۱۳۸۸


۷/۵

خلاصه نتایج شاخص بهای تولید کننده در ایران

تیر ماه ۱۳۸۹

(۱۳۸۳=۱۰۰)

افزایش 

ثابت یا تقریباً بدون تغییر 

کاهش 

درصد تغییر نسبت به

ماه مشابه سال قبل

ماه قبل

گروه‌های اصلی

۹/۰ 

۰/۶ 

شاخص کل

گروه‌های اصلی :

۱- کشاورزی، شکار و جنگلداری

۲- ماهیگیری

۳- ساخت (صنعت)

۴- هتل و رستوران

۵- حمل و نقل، انبارداری و ارتباطات

۶- آموزش

۷- بهداشت و مددکاری اجتماعی

۸- سایر فعالیت‌های خدمات عمومی، اجتماعی و شخصی

گروه‌های اختصاصی :

۱- کشاورزی، شکار، جنگلداری و ماهیگیری

۲- ساخت (صنعت)

۳- خدمات

۵/۲ 

۲/۳ 

۲۲/۳ 

۷/۳ 

۹/۱ 

۰/۲ 

۱۹/۰ 

۰/۶ 

۵/۳ 

۰/۲ 

۱۴/۵ 

۰/۳ 

۲۷/۴ 

۱/۴ 


۲۱/۶ 

۱/۳ 

۵/۷ 

۲/۴ 

۹/۱ 

۰/۲ 

۱۱/۷ 

۰/۴ 

شاخص بهای تولید کننده در ایران

تیر ماه ۱۳۸۹

(۱۳۸۳ = ۱۰۰)

شاخص بهای تولید کننده در ایران در تیر ماه ۱۳۸۹ به عدد ۱۹۴/۹ رسید که نسبت به ماه قبل معادل ۰/۶ درصد و نسبت به ماه مشابه سال گذشته برابر ۹/۰ درصد افزایش داشته است (جدول شماره ۱ و ۴).

شاخص مذکور، طی چهار ماه اول سال جاری به میزان ۱۰/۲ درصد نسبت به دوره مشابه سال قبل افزایش یافت (جدول شماره ۴).

شاخص بهای تولید کننده در ایران، در دوازده ماه منتهی به تیر ماه ۱۳۸۹ نسبت به دوازده ماه منتهی به تیر ماه ۱۳۸۸ معادل ۷/۵ درصد افزایش نشان می‌دهد (جدول شماره ۴).

در ماه مورد گزارش، بالا رفتن اقلام و گروه‌هایی مانند یونجه، سبزی‌های بوته‌ای، میوه‌های دانه‌دار، میوه‌های دانه‌ریز، پرورش گاو، گوسفند و بز، مرغ، عسل، ماهی آب‌های جنوب، خشکبار، برخی از انواع نخ، تولید پارچه، کاغذ و مقوا، روغن موتور تصفیه اول، برش‌های نفتی، ورق آهن یک‌بار گرمایشی، انواع تلویزیون، کرایه مینی‌بوس در داخل شهر، حمل و نقل زمینی بار توسط تاکسی‌بار، کلاس‌های تقویتی، فعالیت‌های پزشکی و دندانپزشکی و آموزش بدنسازی و شنا بیشترین اثر را در افزایش شاخص بهای تولید کننده نسبت به ماه قبل داشت. ضمناً در این ماه، شاخص بهای برخی از اقلام و گروه‌ها نظیر گندم دیم، انواع جو، محصولات جالیزی، سبزی‌های ریشه‌ای، تخم‌مرغ، انواع کنجاله، متانول، بنزن صادراتی،

پنتان صادراتی، اوره، پلی اتیلن سبک و سنگین، پی وی سی، میلگرد، تیر آهن، پروفیل آهن، شمش آلومینیوم، کابل مسی و حمل و نقل زمینی بار توسط وانت پایین آمد.

گروه های اختصاصی

۱- کشاورزی، شکار، جنگلداری و ماهیگیری

در ماه مورد گزارش، گروه اختصاصی کشاورزی، شکار، جنگلداری و ماهیگیری برابر ۲/۴ درصد نسبت به ماه قبل بالا رفت که بیشتر ناشی از افزایش شاخص بهای اقلام و گروه های یونجه به میزان ۱۶/۳ درصد، سبزی های بوته ای ۲۳/۰ درصد، میوه های دانه دار ۱۷/۶ درصد، میوه های دانه ریز ۵/۹ درصد، پرورش گاو، گوسفند و بز ۶/۹ درصد، مرغ ۱۹/۹ درصد، عسل ۵/۸ درصد و ماهی آب های جنوب ۱۱/۶ درصد بود. در این گروه، شاخص بهای برخی از اقلام و گروه ها مانند گندم دیم معادل ۲/۶ درصد، انواع جو ۴/۷ درصد تا ۱۰/۱ درصد، محصولات جالیزی ۳/۳ درصد، سبزی های ریشه ای ۱۴/۸ درصد و تخم مرغ ۷/۶ درصد پایین آمد.

شاخص بهای گروه مذکور، برابر ۵/۷ درصد از عدد شاخص ماه مشابه سال گذشته بالاتر بوده است (جداول شماره ۱ و ۴).

۲- ساخت (صنعت)

در تیر ماه ۱۳۸۹، پایین رفتن شاخص بهای اقلام و گروه های انواع کنجاله به میزان ۱۰/۰ درصد، متانول ۱۳/۵ درصد، بنزن صادراتی ۱۴/۷ درصد، پنتان صادراتی ۲/۵ درصد، اوره ۳/۲ درصد، پلی اتیلن سبک و سنگین به ترتیب ۳/۹ درصد و ۵/۸ درصد، پی وی سی ۷/۴ درصد، میلگرد ۱۲/۹ درصد، تیر آهن ۵/۹ درصد، پروفیل آهن ۴/۸ درصد، شمش آلومینیوم ۷/۰ درصد و کابل مسی ۲/۳ درصد با بالا رفتن شاخص بهای اقلام و گروه هایی نظیر خشکبار به میزان ۲/۷ درصد، برخی از انواع نخ ۳/۰ درصد الی

۵/۲ درصد، تولید پارچه ۲/۲ درصد، کاغذ و مقوا ۴/۴ درصد، روغن موتور تصفیه اول ۶/۵ درصد، برش‌های نفتی ۳/۹ درصد، ورق آهن یک‌بار گرمایشی ۲۸/۰ درصد و انواع تلویزیون ۴/۶ درصد تا ۵/۸ درصد مواجه و موجب گردید تا شاخص بهای گروه اختصاصی ساخت (صنعت) کاهش اندکی برابر ۰/۲ درصد نسبت به ماه قبل نشان دهد.

شاخص بهای گروه مزبور، در مقایسه با ماه مشابه سال گذشته معادل ۹/۱ درصد افزایش یافت (جدول شماره ۱ و ۴).

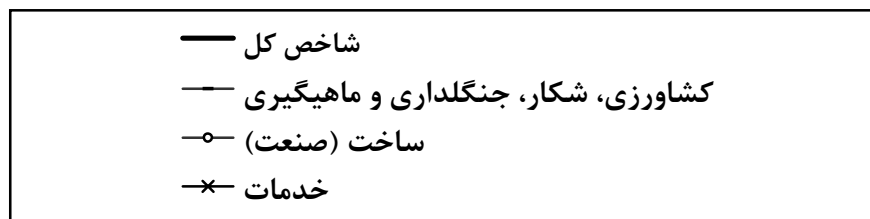
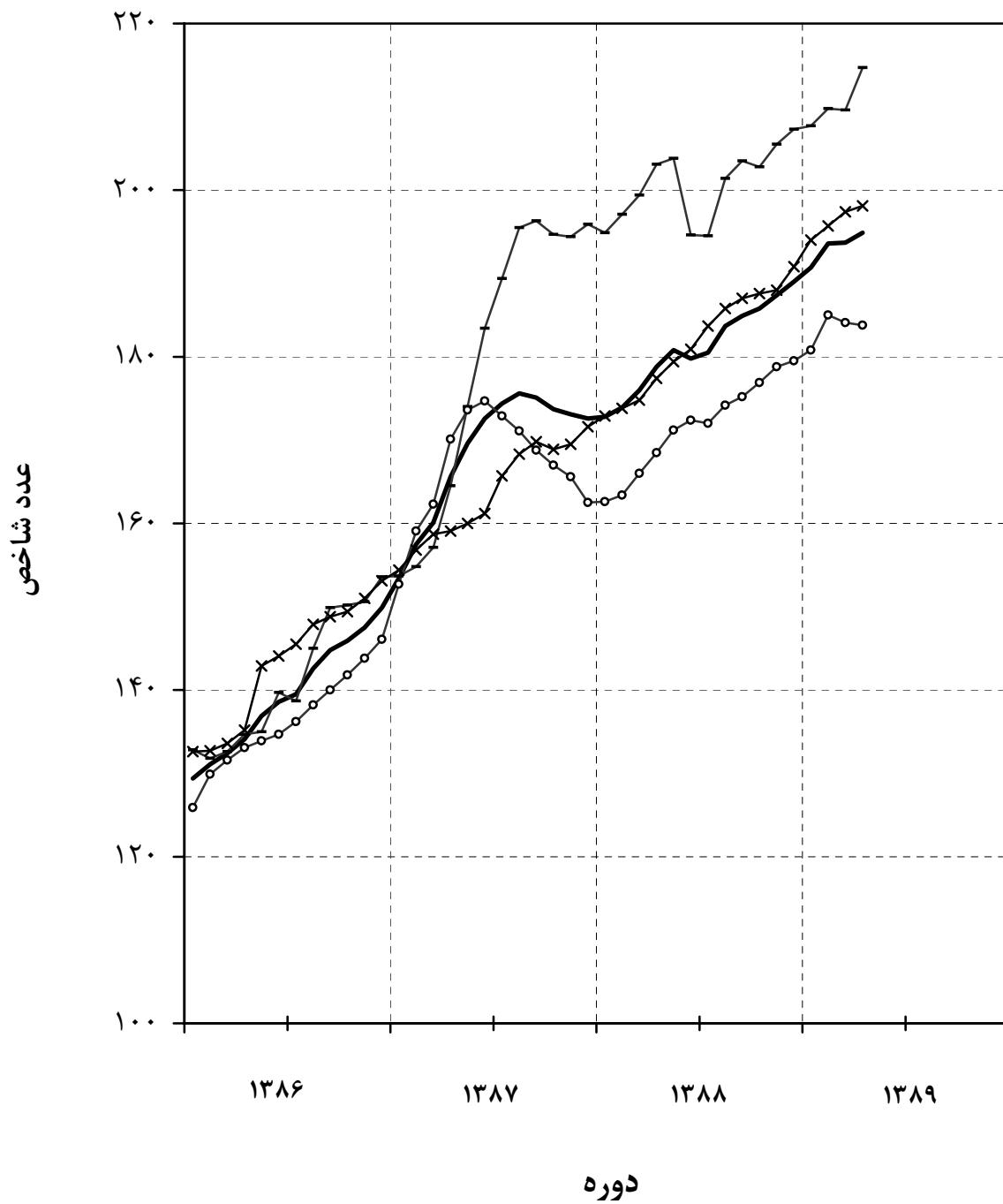
۳- خدمات

در ماه مورد بررسی، بالا رفتن شاخص بهای اقلام و گروه‌هایی نظیر کرایه مینی‌بوس در داخل شهر برابر ۲/۱ درصد، حمل و نقل زمینی بار توسط تاکسی‌بار ۳/۱ درصد، کلاس‌های تقویتی ۲/۰ درصد، فعالیت‌های پزشکی و دندانپزشکی ۱/۵ درصد و آموزش بدنسازی و شنا ۲/۴ درصد همراه با پایین آمدن بهای اقلامی مانند حمل و نقل زمینی بار توسط وانت به میزان ۲/۷ درصد سبب گردید تا شاخص بهای گروه اختصاصی خدمات معادل ۰/۴ درصد نسبت به ماه قبل افزایش یابد.

شاخص بهای این گروه، برابر ۱۱/۷ درصد نسبت به ماه مشابه سال گذشته بالا رفت (جدول شماره ۱ و ۴).

شاخص بهای تولید کننده در ایران

(۱۳۸۳ = ۱۰۰)



جدول شماره ۱
شاخص بهای تولید کننده درایران
اعداد شاخص و درصد تغییر آنها
تیر ماه ۱۳۸۹
(۱۳۸۳=۱۰۰)

درصد تغییر				عدد شاخص تیر ماه ۱۳۸۹	ضریب اهمیت سال پایه	گروه
تیر ماه ۱۳۸۸ نسبت به		تیر ماه ۱۳۸۹ نسبت به				
ماه قبل	ماه مشابه سال قبل	ماه قبل	ماه مشابه سال قبل			
۸/۰	۱/۶	۹/۰	۰/۶	۱۹۴/۹	۱۰۰/۰۰	شاخص کل
۲۳/۳	۱/۹	۵/۲	۲/۳	۲۱۳/۷	۲۱/۳۵	گروه های اصلی و منتخب فرعی*:
۲۷/۲	۲/۰	۰/۴	۱/۳	۲۱۶/۲	۱۵/۵۳	۱- کشاورزی، شکار و جنگلداری
۱۶/۰	-۳/۴	۵/۱	۰/۳	۲۰۶/۹	۷/۶۵	کاشت محصولات زراعی، سبزی کاری، باغبانی و خزانه‌ای
۱۰/۸	-۵/۲	۱/۲	-۱/۰	۱۹۸/۰	۴/۸۵	کاشت غلات و سایر محصولات زراعی طبقه‌بندی نشده در جای دیگر
۳۰/۴	-۰/۸	۹/۳	۴/۸	۲۴۱/۰	۱/۲۵	غلات
۲۱/۵	۰/۳	۲۱/۳	-۰/۱	۱۸۶/۸	۱/۱۸	نیاتات علوفه‌ای
۲۲/۷	۰/۱	۲/۱	۱/۳	۲۷۲/۶	۰/۳۷	گیاهان صنعتی
۱۵/۲	-۲/۳	-۰/۶	-۲/۴	۲۱۷/۶	۲/۴۷	حبوب
۴۰/۲	-۳/۳	-۱۳/۵	-۳/۳	۱۶۷/۷	۰/۹۴	کاشت سبزی‌ها و محصولات باغبانی به منظور تولید محصولات خاص و محصولات خزانه‌ای
-۱۱/۵	-۰/۶	۲۵/۱	-۱۴/۸	۲۲۲/۰	۰/۷۵	محصولات جالیزی
۱۶/۱	-۴/۰	-۱۸/۹	۲۳/۰	۱۹۳/۷	۰/۵۷	سبزی‌های ریشه‌ای
-۲۰/۹	-۱/۳	۱۳۴/۵	۱/۶	۳۰۲/۱	۰/۱۳	سبزی‌های بوته‌ای
۴۳/۱	۰/۰	-۱۲/۳	۰/۰	۷۴۶/۵	۰/۰۹	سبزی‌های برگ‌ی
۵۰/۵	۱۱/۳	-۴/۷	۴/۴	۲۲۸/۸	۵/۴۰	محصولات خاص
۱۴/۰	۰/۰	۳۱/۰	۱/۳	۲۸۸/۳	۱/۸۱	پرورش میوه، دانه‌های آجیلی، محصولات آشامیدنی و ادویه‌ای
۴۳/۳	۱۱/۵	-۲۵/۶	۱۷/۶	۱۵۲/۴	۱/۳۴	میوه‌های نیمه‌گرمسیری
۱۰۵/۲	۴۰/۲	۸/۱	۲/۲	۲۰۰/۴	۰/۸۸	میوه‌های دانه‌دار
۱۳/۸	۰/۰	۲/۱	۰/۰	۱۸۰/۳	۰/۷۷	میوه‌های هسته‌دار
۱۶۶/۴	۲۱/۱	-۴۰/۱	۵/۹	۳۲۱/۱	۰/۶۱	میوه‌های خشک (آجیلی)
۱۱/۹	۱/۳	۲۱/۶	۵/۱	۲۰۷/۰	۵/۸۲	میوه‌های دانه‌ریز
۲۴/۱	۳/۵	۴۷/۲	۶/۹	۲۶۷/۷	۲/۱۶	پرورش حیوانات
۱۵/۶	-۲/۳	۳/۵	-۱/۴	۱۹۰/۵	۱/۸۶	پرورش گاو، گوسفند و بز
-۴/۷	۴/۱	۲۱/۴	۱۹/۹	۱۶۳/۷	۱/۱۳	تولید شیر
-۸/۳	۱/۴	-۱۶/۲	-۴/۳	۱۲۹/۹	۰/۶۷	پرورش طیور
۳۰/۱	۲/۷	۲۲/۳	۷/۳	۲۴۹/۳	۰/۶۳	تولید سایر فرآورده‌های دامی
۱۸/۴	۴/۵	۳۳/۱	۱۱/۶	۲۹۴/۱	۰/۳۵	۲- ماهیگیری
۵۲/۳	۰/۰	۴۰/۳	۰/۰	۱۷۱/۶	۰/۰۶	ماهی آب‌های جنوب
۵۳/۴	۰/۰	۰/۰	۰/۰	۱۹۸/۸	۰/۲۲	ماهی آب‌های شمال
-۰/۹	۱/۵	۹/۱	-۰/۲	۱۸۳/۸	۴۸/۰۶	آبزی پروری
۷/۹	-۱/۶	۱۰/۳	۲/۱	۱۹۳/۱	۵/۸۴	۳- ساخت (صنعت)
۳/۴	-۱/۲	۲/۳	۱/۰	۱۶۴/۲	۱/۸۳	ساخت محصولات غذایی و انواع آشامیدنی‌ها
-۱/۰	-۱/۵	۱۲/۸	۰/۰	۱۶۵/۲	۰/۸۹	تولید، عمل آوری و حفاظت گوشت، ماهی، میوه، سبزیجات، روغن‌ها و چربی‌ها از فساد
						ساخت محصولات لبنی

* در برخی از گروه‌ها تمامی زیرگروه‌های مربوط ذکر نگردیده است، لذا جمع ضرایب اهمیت زیرگروه‌ها با ضریب اهمیت گروه اندکی تفاوت دارد.

درصد تغییر				عدد شاخص	ضریب اهمیت	گروه
تیر ماه ۱۳۸۸ نسبت به		تیر ماه ۱۳۸۹ نسبت به				
ماه قبل	ماه مشابه سال قبل	ماه قبل	ماه مشابه سال قبل			
۱۶/۰	-۴/۴	-۷/۴	-۶/۴	۲۲۵/۴	۱/۰۲	ساخت محصولات از دانه‌های آسیاب شده، نشاسته، محصولات نشاسته‌ای و غذاهای آماده برای حیوانات
۹/۳	۰/۲	۳۵/۶	۱۱/۹	۲۲۲/۷	۱/۵۱	ساخت سایر محصولات غذایی
۱۲/۰	-۰/۲	۱۲/۸	۰/۰	۱۹۳/۴	۰/۵۹	ساخت انواع آشامیدنی‌ها
۳/۱	۱/۱	۳/۲	-۰/۸	۱۱۶/۰	۰/۱۵	ساخت محصولات از توتون و تنباکو
۴/۱	۷/۲	۱۳/۰	۱/۱	۱۸۸/۶	۱/۹۷	ساخت منسوجات
-۰/۶	۲/۴	۱۳/۳	۱/۵	۱۵۲/۳	۱/۱۱	ریسندگی، بافندگی و تکمیل منسوجات
۸/۳	۱۱/۸	۱۲/۸	۰/۷	۲۳۷/۲	۰/۸۳	ساخت سایر منسوجات
۱۲/۵	۰/۵	۳/۹	۰/۶	۱۸۲/۲	۰/۰۲	ساخت انواع پارچه و کالای کشباف و قلاب‌باف
۱۰/۰	۱/۰	۸/۴	۳/۲	۱۷۲/۴	۰/۰۸	ساخت پوشاک، عمل آوردن و رنگ کردن پوست خردار
۷/۸	۰/۴	۵/۴	۰/۱	۱۸۹/۷	۰/۱۹	دباغی و پرداخت چرم، ساخت چمدان، کیف دستی، زین، یراق و انواع پایوش
-۲/۲	۰/۵	۵/۹	۰/۳	۱۵۷/۲	۰/۱۳	ساخت چوب، محصولات چوب و چوب پنبه به استثنای مبلمان و ساخت کالا از نی و مواد حصیربافی
-۱۲/۳	۰/۱	۱۳/۱	۱/۸	۱۸۷/۸	۰/۵۴	ساخت کاغذ و محصولات کاغذی
۴۲/۱	۴/۳	۸/۹	۱/۵	۲۲۶/۹	۵/۶۰	ساخت کک و فرآورده‌های حاصل از تصفیه نفت
-۱۸/۵	۲/۱	۱۵/۵	-۲/۶	۲۰۲/۲	۴/۷۸	ساخت موادشیمیایی و محصولات شیمیایی
۱۰/۹	-۰/۴	۲/۱	۰/۰	۲۰۲/۸	۱/۲۴	ساخت محصولات از لاستیک و پلاستیک
۸/۴	۰/۰	۱/۴	-۰/۱	۱۶۸/۵	۳/۰۲	ساخت سایر محصولات کانی غیرفلزی
-۲۴/۰	۳/۹	۱۴/۸	-۲/۳	۲۱۱/۹	۶/۸۴	ساخت فلزات اساسی
-۴/۶	-۱/۷	۶/۱	۰/۳	۲۱۲/۰	۰/۷۳	ساخت محصولات فلزی فابریکی بجز ماشین آلات و تجهیزات
۳/۵	۰/۰	۸/۱	۰/۰	۱۸۹/۸	۰/۲۴	ساخت ماشین آلات استخراج معدن و ساختمان
-۷/۹	۰/۰	۱/۴	۳/۵	۱۰۰/۶	۰/۴۱	ساخت رادیو، تلویزیون و دستگاه‌ها و وسایل ارتباطی
۲۱/۴	۶/۵	-۹/۸	-۲/۸	۱۶۲/۸	۰/۱۰	ساخت ابزار پزشکی، ابزار اپتیکی، ابزار دقیق، ساعت‌های مچی و انواع دیگر ساعت
۲/۲	۰/۰	۳/۸	-۰/۱	۱۳۲/۳	۹/۱۷	ساخت وسایل نقلیه موتوری
-۱۱/۲	۰/۰	۷/۳	۰/۰	۱۲۷/۱	۰/۳۰	ساخت سایر تجهیزات حمل و نقل
۱۶/۶	۱/۲	۱۹/۰	۰/۶	۲۶۰/۶	۰/۸۸	۴- هتل و رستوران
۱۹/۴	۱/۰	۲۳/۷	۰/۱	۳۰۰/۵	۰/۲۶	هتل و مهمانپذیر
۱۵/۲	۱/۳	۱۶/۸	۰/۹	۲۴۳/۸	۰/۶۲	رستوران و بوفه
۷/۸	۱/۳	۵/۳	-۰/۲	۱۶۵/۴	۲۱/۰۴	۵- حمل و نقل، انبارداری و ارتباطات
۷/۳	۱/۵	۶/۵	-۰/۲	۱۷۴/۵	۱۷/۵۷	حمل و نقل زمینی
۲۵/۸	۰/۱	-۸/۰	-۰/۱	۱۵۳/۹	۱/۰۳	حمل و نقل هوایی
۲/۹	۰/۰	۰/۸	۰/۰	۱۰۴/۷	۲/۴۲	پست و مخابرات
۱۶/۸	۰/۳	۱۴/۵	۰/۳	۲۳۵/۴	۲/۴۳	۶- آموزش
۱۶/۱	۲/۵	۲۷/۴	۱/۴	۲۸۹/۳	۳/۹۵	۷- بهداشت و مددکاری اجتماعی
۲۵/۶	۱/۸	۲۱/۶	۱/۳	۳۰۶/۸	۱/۶۶	۸- سایر فعالیت‌های خدمات عمومی، اجتماعی و شخصی
						گروه‌های اختصاصی:
۲۳/۵	۱/۹	۵/۷	۲/۴	۲۱۴/۷	۲۱/۹۸	۱- کشاورزی، شکار، جنگلداری و ماهیگیری
-۰/۹	۱/۵	۹/۱	-۰/۲	۱۸۳/۸	۴۸/۰۶	۲- ساخت (صنعت)
۱۱/۵	۱/۵	۱۱/۷	۰/۴	۱۹۸/۱	۲۹/۹۶	۳- خدمات

جدول شماره ۲
شاخص بهای تولید کننده در ایران
 اعداد شاخص کل، گروه‌های اصلی و اختصاصی
 (۱۳۸۳=۱۰۰)

گروه‌های اختصاصی			گروه‌های اصلی								شاخص کل	گروه دوره
خدمات	ساخت* (صنعت)	کشاورزی، شکار، جنگلداری و ماهیگیری	سایر فعالیت‌های خدمات عمومی، اجتماعی و شخصی	بهداشت و مددکاری اجتماعی	آموزش	حمل و نقل، انبارداری و ارتباطات	هتل و رستوران	ساخت (صنعت)	ماهگیری	کشاورزی، شکار و جنگلداری		
۲۹/۰	۴۰/۱	۳۳/۴	۲۸/۰	۲۸/۵	۲۴/۴	۳۲/۸	۲۹/۸	۴۰/۳	۲۹/۹	۳۳/۵	۳۴/۷	۱۳۷۶
۳۴/۰	۴۷/۲	۴۱/۰	۳۳/۰	۳۵/۰	۲۶/۹	۳۷/۸	۳۷/۴	۴۷/۱	۳۸/۳	۴۱/۱	۴۱/۲	۱۳۷۷
۴۰/۵	۵۸/۷	۵۱/۰	۳۹/۷	۴۳/۸	۳۲/۲	۴۵/۳	۴۶/۷	۵۸/۷	۴۵/۶	۵۱/۱	۵۰/۶	۱۳۷۸
۴۶/۹	۶۷/۸	۶۰/۲	۴۷/۸	۵۲/۴	۴۱/۲	۴۹/۹	۵۵/۱	۶۷/۹	۵۷/۱	۶۰/۳	۵۸/۸	۱۳۷۹
۵۷/۸	۷۱/۴	۶۵/۲	۶۰/۵	۶۰/۹	۵۴/۷	۶۱/۸	۶۲/۵	۷۱/۴	۶۳/۴	۶۵/۳	۶۵/۳	۱۳۸۰
۶۹/۰	۷۸/۵	۷۳/۳	۶۷/۷	۷۱/۶	۶۷/۳	۷۳/۲	۷۳/۴	۷۸/۸	۷۸/۰	۷۳/۲	۷۴/۰	۱۳۸۱
۸۴/۳	۸۷/۱	۸۴/۸	۸۴/۷	۸۴/۲	۸۱/۴	۸۷/۶	۸۶/۲	۸۷/۲	۸۱/۶	۸۴/۸	۸۵/۶	۱۳۸۲
۱۰۰/۰	۱۰۰/۰	۱۰۰/۰	۱۰۰/۰	۱۰۰/۰	۱۰۰/۰	۱۰۰/۰	۱۰۰/۰	۱۰۰/۰	۱۰۰/۰	۱۰۰/۰	۱۰۰/۰	۱۳۸۳
۱۱۳/۵	۱۰۸/۲	۱۰۳/۶	۱۱۵/۱	۱۱۸/۶	۱۱۸/۷	۱۱۱/۹	۱۱۲/۱	۱۰۸/۲	۱۱۵/۷	۱۰۳/۲	۱۰۸/۸	۱۳۸۴
۱۲۶/۰	۱۲۰/۵	۱۱۶/۹	۱۳۲/۶	۱۳۶/۹	۱۴۳/۴	۱۲۱/۵	۱۲۵/۳	۱۲۰/۵	۱۲۷/۳	۱۱۶/۶	۱۲۱/۴	۱۳۸۵
۱۴۳/۵	۱۳۶/۳	۱۴۱/۲	۱۵۸/۱	۱۶۲/۹	۱۶۳/۵	۱۳۶/۲	۱۴۸/۰	۱۳۶/۳	۱۴۲/۴	۱۴۱/۲	۱۳۹/۵	۱۳۸۶
۱۶۳/۷	۱۶۶/۷	۱۷۹/۵	۲۰۹/۷	۲۰۱/۲	۱۸۷/۵	۱۴۹/۱	۱۹۲/۱	۱۶۶/۷	۱۷۳/۳	۱۷۹/۷	۱۶۸/۶	۱۳۸۷
۱۸۱/۸	۱۷۱/۷	۲۰۰/۷	۲۶۰/۲	۲۴۳/۷	۲۱۷/۴	۱۵۸/۱	۲۲۵/۸	۱۷۱/۷	۲۰۳/۸	۲۰۰/۶	۱۸۱/۱	۱۳۸۸
												۱۳۸۸
۱۷۷/۴	۱۶۸/۵	۲۰۳/۱	۲۵۲/۲	۲۲۷/۱	۲۰۵/۵	۱۵۷/۱	۲۱۸/۹	۱۶۸/۵	۲۰۳/۸	۲۰۳/۱	۱۷۸/۸	تیر
۱۷۹/۴	۱۷۱/۲	۲۰۳/۸	۲۵۴/۸	۲۳۹/۷	۲۰۵/۸	۱۵۷/۳	۲۲۱/۸	۱۷۱/۲	۲۱۰/۱	۲۰۳/۶	۱۸۰/۸	مرداد
۱۸۰/۹	۱۷۲/۴	۱۹۴/۶	۲۵۷/۷	۲۴۸/۰	۲۰۶/۶	۱۵۷/۵	۲۲۲/۹	۱۷۲/۴	۲۰۷/۶	۱۹۴/۲	۱۷۹/۸	شهریور
۱۸۳/۷	۱۷۲/۰	۱۹۴/۵	۲۶۳/۹	۲۵۲/۲	۲۱۳/۱	۱۵۹/۳	۲۲۷/۵	۱۷۲/۰	۲۰۰/۷	۱۹۴/۴	۱۸۰/۵	مهر
۱۸۵/۸	۱۷۴/۲	۲۰۱/۴	۲۶۶/۸	۲۵۴/۷	۲۲۹/۷	۱۵۹/۵	۲۳۰/۱	۱۷۴/۲	۲۰۷/۸	۲۰۱/۲	۱۸۳/۷	آبان
۱۸۷/۰	۱۷۵/۲	۲۰۳/۵	۲۷۰/۶	۲۵۷/۸	۲۳۳/۷	۱۵۹/۷	۲۳۲/۳	۱۷۵/۲	۲۰۰/۴	۲۰۳/۶	۱۸۴/۹	آذر
۱۸۷/۶	۱۷۶/۹	۲۰۲/۸	۲۷۱/۴	۲۶۰/۲	۲۳۳/۸	۱۶۰/۰	۲۳۴/۰	۱۷۶/۹	۲۰۱/۵	۲۰۲/۹	۱۸۵/۸	دی
۱۸۸/۰	۱۷۸/۸	۲۰۵/۵	۲۷۵/۷	۲۶۱/۸	۲۳۳/۸	۱۵۹/۸	۲۳۶/۸	۱۷۸/۸	۲۰۷/۰	۲۰۵/۵	۱۸۷/۴	بهمن
۱۹۰/۸	۱۷۹/۵	۲۰۷/۳	۲۸۱/۰	۲۶۵/۳	۲۳۳/۹	۱۶۲/۴	۲۴۴/۹	۱۷۹/۵	۲۱۸/۷	۲۰۷/۰	۱۸۹/۰	اسفند
												۱۳۸۹
۱۹۴/۰	۱۸۰/۸	۲۰۷/۷	۲۹۳/۸	۲۶۸/۵	۲۳۴/۰	۱۶۵/۱	۲۵۰/۹	۱۸۰/۸	۲۰۰/۹	۲۰۷/۹	۱۹۰/۷	فروردین
۱۹۵/۷	۱۸۵/۰	۲۰۹/۸	۲۹۸/۷	۲۷۷/۰	۲۳۴/۳	۱۶۵/۳	۲۵۵/۴	۱۸۵/۰	۲۱۰/۱	۲۰۹/۸	۱۹۳/۶	اردیبهشت
۱۹۷/۴	۱۸۴/۱	۲۰۹/۶	۳۰۳/۰	۲۸۵/۳	۲۳۴/۷	۱۶۵/۷	۲۵۹/۱	۱۸۴/۱	۲۳۲/۳	۲۰۸/۹	۱۹۳/۷	خرداد
۱۹۸/۱	۱۸۳/۸	۲۱۴/۷	۳۰۶/۸	۲۸۹/۳	۲۳۵/۴	۱۶۵/۴	۲۶۰/۶	۱۸۳/۸	۲۴۹/۳	۲۱۳/۷	۱۹۴/۹	تیر

* این گروه اختصاصی در تجدیدنظر قبلی (۱۳۷۶=۱۰۰) شامل "مواد معدنی، محصولات صنعتی و تامین آب، برق و گاز" بوده است.

جدول شماره ۳

شاخص بهای تولید کننده در ایران

اعداد شاخص کل به تفکیک ماه و درصد تغییر سالانه آن در سالهای مختلف
(۱۳۸۳=۱۰۰)

درصد تغییر سالانه*	متوسط سال	ماه												سال
		اسفند	بهمن	دی	آذر	آبان	مهر	شهریور	مرداد	تیر	خرداد	اردیبهشت	فروردین	
—	۶/۲	۶/۸	۶/۶	۶/۵	۶/۴	۶/۲	۶/۱	۶/۱	۶/۰	۶/۰	۶/۰	۶/۰	۶/۱	۱۳۶۹
۲۲/۶	۷/۷	۸/۷	۸/۴	۸/۱	۷/۹	۷/۷	۷/۶	۷/۵	۷/۵	۷/۴	۷/۲	۷/۱	۷/۰	۱۳۷۰
۲۷/۶	۹/۸	۱۰/۹	۱۰/۵	۱۰/۳	۹/۹	۹/۸	۹/۷	۹/۷	۹/۶	۹/۴	۹/۳	۹/۱	۹/۱	۱۳۷۱
۲۴/۰	۱۲/۱	۱۳/۷	۱۳/۳	۱۲/۹	۱۲/۷	۱۲/۲	۱۲/۱	۱۱/۷	۱۱/۶	۱۱/۵	۱۱/۴	۱۱/۲	۱۱/۰	۱۳۷۲
۳۲/۸	۱۶/۱	۱۹/۲	۱۸/۲	۱۷/۴	۱۶/۸	۱۶/۳	۱۶/۳	۱۵/۵	۱۵/۱	۱۴/۹	۱۴/۸	۱۴/۴	۱۴/۱	۱۳۷۳
۴۷/۵	۲۳/۸	۲۶/۵	۲۶/۱	۲۵/۶	۲۴/۸	۲۴/۲	۲۳/۸	۲۳/۵	۲۲/۹	۲۲/۴	۲۲/۳	۲۲/۳	۲۰/۶	۱۳۷۴
۲۶/۴	۳۰/۰	۳۱/۹	۳۱/۷	۳۱/۱	۳۰/۹	۳۰/۲	۲۹/۹	۲۹/۷	۲۹/۶	۲۹/۳	۲۹/۲	۲۸/۷	۲۷/۷	۱۳۷۵
۱۵/۶	۳۴/۷	۳۶/۹	۳۶/۷	۳۶/۵	۳۵/۲	۳۵/۰	۳۴/۹	۳۴/۹	۳۴/۰	۳۳/۶	۳۳/۳	۳۳/۰	۳۲/۴	۱۳۷۶
۱۸/۷	۴۱/۲	۴۳/۸	۴۳/۵	۴۳/۲	۴۲/۰	۴۱/۸	۴۱/۵	۴۱/۱	۴۰/۲	۳۹/۸	۳۹/۶	۳۹/۱	۳۸/۷	۱۳۷۷
۲۲/۹	۵۰/۶	۵۴/۷	۵۳/۷	۵۳/۰	۵۲/۱	۵۱/۵	۵۱/۱	۵۰/۵	۴۹/۸	۴۹/۱	۴۸/۰	۴۷/۲	۴۶/۶	۱۳۷۸
۱۶/۲	۵۸/۸	۶۲/۱	۶۰/۵	۶۰/۳	۶۰/۰	۵۹/۵	۵۸/۹	۵۸/۷	۵۸/۳	۵۷/۸	۵۷/۳	۵۶/۵	۵۶/۳	۱۳۷۹
۱۰/۹	۶۵/۳	۶۸/۴	۶۷/۳	۶۶/۵	۶۶/۴	۶۵/۹	۶۵/۶	۶۵/۰	۶۴/۷	۶۴/۳	۶۳/۳	۶۳/۲	۶۲/۶	۱۳۸۰
۱۳/۵	۷۴/۰	۷۸/۸	۷۸/۱	۷۶/۹	۷۶/۰	۷۵/۱	۷۳/۸	۷۳/۸	۷۳/۰	۷۲/۳	۷۰/۹	۷۰/۲	۶۹/۶	۱۳۸۱
۱۵/۶	۸۵/۶	۹۰/۲	۸۹/۲	۸۸/۴	۸۸/۰	۸۷/۱	۸۶/۱	۸۵/۵	۸۵/۶	۸۴/۴	۸۲/۲	۸۰/۸	۷۹/۹	۱۳۸۲
۱۶/۸	۱۰۰/۰	۱۰۵/۳	۱۰۴/۷	۱۰۳/۶	۱۰۳/۰	۱۰۲/۶	۱۰۱/۱	۹۹/۰	۹۸/۷	۹۷/۰	۹۶/۰	۹۵/۲	۹۳/۶	۱۳۸۳
۸/۸	۱۰۸/۸	۱۱۱/۸	۱۱۱/۳	۱۱۱/۱	۱۰۹/۸	۱۰۹/۹	۱۰۸/۴	۱۰۷/۸	۱۰۷/۳	۱۰۷/۲	۱۰۷/۳	۱۰۷/۱	۱۰۶/۶	۱۳۸۴
۱۱/۶	۱۲۱/۴	۱۲۸/۱	۱۲۷/۷	۱۲۶/۷	۱۲۵/۲	۱۲۳/۹	۱۲۲/۶	۱۲۰/۲	۱۱۹/۳	۱۱۷/۶	۱۱۵/۸	۱۱۵/۰	۱۱۴/۲	۱۳۸۵
۱۴/۹	۱۳۹/۵	۱۵۰/۰	۱۴۷/۶	۱۴۶/۱	۱۴۵/۰	۱۴۲/۸	۱۳۹/۷	۱۳۸/۷	۱۳۶/۹	۱۳۴/۲	۱۳۲/۶	۱۳۱/۲	۱۲۹/۵	۱۳۸۶
۲۰/۹	۱۶۸/۶	۱۷۲/۶	۱۷۳/۱	۱۷۳/۷	۱۷۵/۱	۱۷۵/۶	۱۷۴/۴	۱۷۲/۶	۱۶۹/۶	۱۶۵/۶	۱۶۰/۱	۱۵۷/۵	۱۵۳/۴	۱۳۸۷
۷/۴	۱۸۱/۱	۱۸۹/۰	۱۸۷/۴	۱۸۵/۸	۱۸۴/۹	۱۸۳/۷	۱۸۰/۵	۱۷۹/۸	۱۸۰/۸	۱۷۸/۸	۱۷۶/۰	۱۷۳/۹	۱۷۲/۸	۱۳۸۸
										۱۹۴/۹	۱۹۳/۷	۱۹۳/۶	۱۹۰/۷	۱۳۸۹

* درصد تغییر از اعداد کامل محاسبه شده است.

جدول شماره ۴

شاخص بهای تولید کننده در ایران

درصد تغییر شاخص کل، گروه‌های اصلی و اختصاصی طی دوره دوازده ماهه

(۱۳۸۳=۱۰۰)

دوازده ماه منتهی به تیر ماه ۱۳۸۹ نسبت به دوازده ماه منتهی به تیر ماه ۱۳۸۸	چهار ماه اول سال ۱۳۸۹ نسبت به دوره مشابه سال قبل	تیر ماه ۱۳۸۹ نسبت به ماه مشابه سال قبل	دوره گروه
۷/۵	۱۰/۲	۹/۰	شاخص کل
			گروه‌های اصلی :
۵/۷	۵/۸	۵/۲	۱- کشاورزی، شکار و جنگلداری
۱۳/۱	۱۲/۸	۲۲/۳	۲- ماهیگیری
۵/۸	۱۱/۱	۹/۱	۳- ساخت (صنعت)
۱۷/۸	۱۹/۴	۱۹/۰	۴- هتل و رستوران
۶/۱	۶/۵	۵/۳	۵- حمل و نقل، انبارداری و ارتباطات
۱۵/۳	۱۴/۷	۱۴/۵	۶- آموزش
۲۳/۷	۲۶/۷	۲۷/۴	۷- بهداشت و مددکاری اجتماعی
۲۲/۷	۲۲/۶	۲۱/۶	۸- سایر فعالیت های خدمات عمومی، اجتماعی و شخصی
			گروه های اختصاصی:
۵/۹	۶/۰	۵/۷	۱- کشاورزی، شکار، جنگلداری و ماهیگیری
۵/۸	۱۱/۱	۹/۱	۲- ساخت (صنعت)
۱۱/۵	۱۲/۳	۱۱/۷	۳- خدمات