



بانک مرکزی جمهوری اسلامی ایران
مدیریت کل آمارهای اقتصادی
اداره آمار اقتصادی
دایره شاخص بهای تولیدکننده

شاخص بهای تولیدکننده در ایران

مرداد ماه ۱۳۸۹

(۱۰۰ = ۱۳۸۳)

«نقل مطالب فقط با ذکر ماخذ مجاز است»


شهریور ماه ۱۳۸۹


www.cbi.ir


بسمه تعالی

درصد تغییر شاخص کل بهای تولید کننده در ایران

($100 = 1383$)

افزایش 

ثابت یا تقریباً بدون تغییر 

کاهش 

تیر ماه ۱۳۸۹ نسبت به



ماه قبل

۰/۶

مرداد ماه ۱۳۸۹ نسبت به



ماه قبل

۲/۱

تیر ماه ۱۳۸۹ نسبت به



ماه مشابه سال قبل

۹/۰

مرداد ماه ۱۳۸۹ نسبت به



ماه مشابه سال قبل

۱۰/۱

چهار ماه اول سال ۱۳۸۹ نسبت به



دوره مشابه سال قبل

۱۰/۲

پنج ماه اول سال ۱۳۸۹ نسبت به



دوره مشابه سال قبل

۱۰/۲

دوازده ماه منتهی به تیر ماه ۱۳۸۹ نسبت به



دوازده ماه منتهی به تیر ماه ۱۳۸۸

۷/۵

دوازده ماه منتهی به مرداد ماه ۱۳۸۹ نسبت به




دوازده ماه منتهی به مرداد ماه ۱۳۸۸


۷/۸

خلاصه نتایج شاخص بهای تولید کننده در ایران

مرداد ماه ۱۳۸۹

(۱۳۸۳=۱۰۰)

افزایش 

ثابت یا تقریباً بدون تغییر 


کاهش 

درصد تغییر نسبت به

ماه مشابه سال قبل

ماه قبل

گروه‌های اصلی

۱۰/۱ 

۲/۱ 

شاخص کل

گروه‌های اصلی :

۱۰/۴ 

۵/۲ 

۱- کشاورزی، شکار و جنگلداری

۱۹/۵ 

۰/۷ 

۲- ماهیگیری

۹/۲ 

۱/۷ 

۳- ساخت (صنعت)

۱۸/۸ 

۱/۱ 

۴- هتل و رستوران

۵/۲ 

۰/۱ 

۵- حمل و نقل، انبارداری و ارتباطات

۱۴/۵ 

۰/۱ 

۶- آموزش

۲۲/۳ 

۱/۳ 

۷- بهداشت و مددکاری اجتماعی

۲۱/۴ 

۰/۸ 

۸- سایر فعالیت‌های خدمات عمومی، اجتماعی و شخصی

گروه‌های اختصاصی :

۱۰/۶ 

۵/۰ 

۱- کشاورزی، شکار، جنگلداری و ماهیگیری

۹/۲ 

۱/۷ 

۲- ساخت (صنعت)

۱۰/۹ 

۰/۴ 

۳- خدمات

شاخص بهای تولید کننده در ایران

مرداد ماه ۱۳۸۹

(۱۰۰ = ۱۳۸۳)

شاخص بهای تولید کننده در ایران در مرداد ماه ۱۳۸۹ به عدد ۱۹۹/۰ رسید که نسبت به ماه قبل معادل ۲/۱ درصد و نسبت به ماه مشابه سال گذشته برابر ۱۰/۱ درصد افزایش داشته است (جدول شماره ۱ و ۴).

شاخص مذکور، طی پنج ماه اول سال جاری به میزان ۱۰/۲ درصد نسبت به دوره مشابه سال قبل افزایش یافت (جدول شماره ۴).

شاخص بهای تولید کننده در ایران، در دوازده ماه منتهی به مرداد ماه ۱۳۸۹ نسبت به دوازده ماه منتهی به مرداد ماه ۱۳۸۸ معادل ۷/۸ درصد افزایش نشان می‌دهد (جدول شماره ۴).

در ماه مورد گزارش، بالا رفتن شاخص بهای اقلام و گروه‌هایی مانند انواع گندم، انواع جو، یونجه، محصولات جالیزی، سبزی‌های بوته‌ای، میوه‌های دانه‌دار، میوه‌های دانه‌ریز، پرورش گاو، گوسفند و بز، مرغ، تخم‌مرغ، خشکبار، انواع کنجاله، پارچه خام، برش‌های نفتی، متانول، متانول صادراتی، آمونیاک صادراتی، واکسن‌های دامی، ورق پلاستیک، لوله سیمانی، ساخت آهن و فولاد اساسی، مس مفتول، کابل مسی، هتل و رستوران و بهداشت و مددکاری اجتماعی بیشترین اثر را در افزایش شاخص بهای تولیدکننده نسبت به ماه قبل داشت. ضمناً در این ماه، شاخص بهای برخی از اقلام و گروه‌ها نظیر نیشکر، میوه‌های هسته‌دار، خاویار، ساخت قند و شکر، پنتان صادراتی، اوره، پلی اتیلن سبک، ژنراتور و کابل مخابراتی پایین آمد.

گروه‌های اختصاصی

۱- کشاورزی، شکار، جنگلداری و ماهیگیری

در ماه مورد گزارش، گروه اختصاصی کشاورزی، شکار، جنگلداری و ماهیگیری برابر ۵/۰ درصد نسبت به ماه قبل بالا رفت که بیشتر ناشی از افزایش شاخص بهای اقلام و گروه‌هایی نظیر انواع گندم به‌میزان ۱/۳ درصد الی ۳/۴ درصد، انواع جو ۱۴/۶ درصد تا ۲۲/۷ درصد، یونجه ۲/۴ درصد، محصولات جالیزی ۸/۶ درصد، سبزی‌های بوته‌ای ۶۸/۴ درصد، میوه‌های دانه‌دار ۳۰/۸ درصد، میوه‌های دانه‌ریز ۱۶/۵ درصد، پرورش گاو، گوسفند و بز ۳/۲ درصد، مرغ ۴/۰ درصد و تخم‌مرغ ۳۸/۵ درصد بود. در این گروه، شاخص بهای برخی از اقلام و گروه‌ها مانند نیشکر معادل ۴/۱ درصد و میوه‌های هسته‌دار ۱۳/۹ درصد پایین آمد.

شاخص بهای گروه مذکور، برابر ۱۰/۶ درصد از عدد شاخص ماه مشابه سال گذشته بالاتر بوده است (جداول شماره ۱ و ۴).

۲- ساخت (صنعت)

در مرداد ماه ۱۳۸۹، بالا رفتن شاخص بهای اقلام و گروه‌هایی نظیر خشکبار به‌میزان ۳/۴ درصد، انواع کنجاله ۲/۸ درصد، پارچه خام ۱۱/۱ درصد، برش‌های نفتی ۴/۵ درصد، متانول ۱۱/۶ درصد، متانول صادراتی ۱۶/۳ درصد، آمونیاک صادراتی ۱۲/۲ درصد، واکسن‌های دامی ۲۰۰/۰ درصد، ورق پلاستیک ۲۶/۵ درصد، لوله سیمانی ۳/۷ درصد، ساخت آهن و فولاد اساسی ۷/۹ درصد، مس مفتول ۷/۱ درصد و کابل مسی ۴/۳ درصد همراه با پایین آمدن شاخص بهای اقلام و گروه‌هایی مانند خاویار ۲۵/۰ درصد، ساخت قند و شکر ۲/۱ درصد، پتتان صادراتی و اوره هر یک ۳/۸ درصد، پلی اتیلن سبک ۴/۹ درصد،

ژنراتور ۱۰/۳ درصد و کابل مخابراتی ۲/۴ درصد سبب گریدید تا شاخص بهای گروه اختصاصی ساخت (صنعت) برابر ۱/۷ درصد نسبت به ماه قبل افزایش یابد.

شاخص بهای گروه مزبور، در مقایسه با ماه مشابه سال گذشته معادل ۹/۲ درصد افزایش یافت (جداول شماره ۱ و ۴).

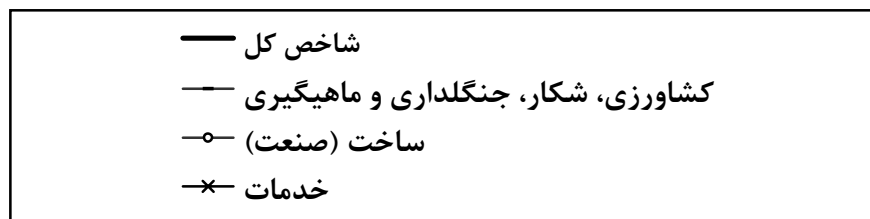
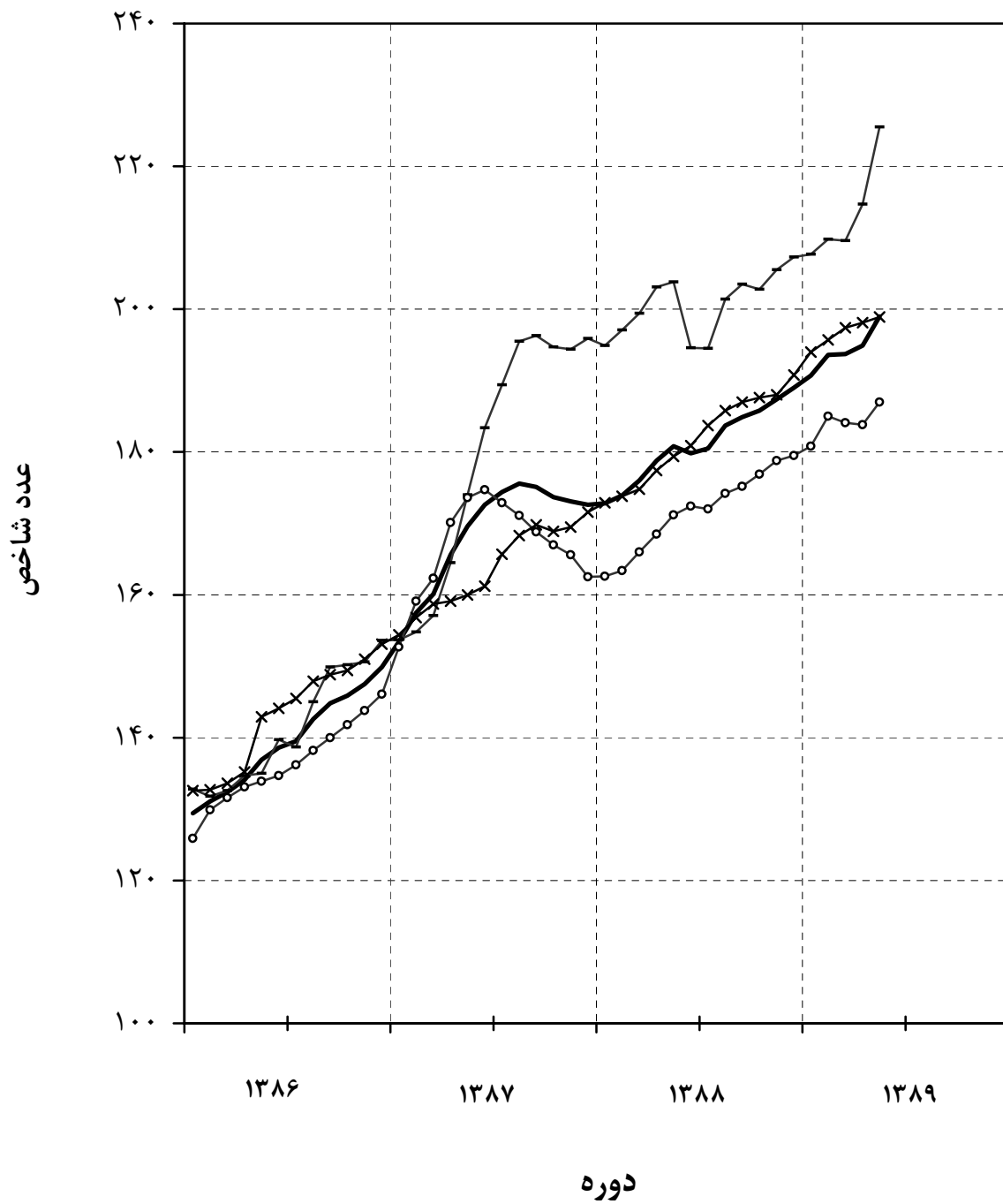
۳- خدمات

در ماه مورد بررسی، بالا رفتن شاخص بهای گروه‌های هتل و رستوران برابر ۱/۱ درصد و بهداشت و مددکاری اجتماعی ۱/۳ درصد بیشترین اثر را در افزایش ۰/۴ درصدی شاخص بهای گروه اختصاصی خدمات نسبت به ماه قبل داشت.

شاخص بهای این گروه، به میزان ۱۰/۹ درصد نسبت به ماه مشابه سال گذشته بالا رفت (جداول شماره ۱ و ۴).

شاخص بهای تولید کننده در ایران

(۱۳۸۳ = ۱۰۰)



جدول شماره ۱
شاخص بهای تولید کننده درایران
اعداد شاخص و درصد تغییر آنها
مرداد ماه ۱۳۸۹
(۱۳۸۳=۱۰۰)

درصد تغییر				عدد شاخص مرداد ماه ۱۳۸۹	ضریب اهمیت سال پایه	گروه
مرداد ماه ۱۳۸۸ نسبت به		مرداد ماه ۱۳۸۹ نسبت به				
ماه قبل	ماه مشابه سال قبل	ماه قبل	ماه مشابه سال قبل			
۶/۶	۱/۱	۱۰/۱	۲/۱	۱۹۹/۰	۱۰۰/۰۰	شاخص کل
						گروه های اصلی و منتخب فرعی*:
۱۶/۹	۰/۲	۱۰/۴	۵/۲	۲۲۴/۸	۲۱/۳۵	۱- کشاورزی، شکار و جنگلداری
۱۷/۲	-۱/۸	۷/۸	۵/۵	۲۲۸/۱	۱۵/۵۳	کاشت محصولات زراعی، سبزی کاری، باغبانی و خزانه‌ای
۱۲/۶	۲/۰	۵/۰	۱/۸	۲۱۰/۷	۷/۶۵	کاشت غلات و سایر محصولات زراعی طبقه‌بندی نشده در جای دیگر
۳/۴	-۰/۴	۴/۴	۲/۸	۲۰۳/۶	۴/۸۵	غلات
۴۲/۲	۱۰/۶	-۰/۳	۰/۹	۲۴۳/۱	۱/۲۵	نباتات علوفه‌ای
۲۴/۵	۲/۵	۱۷/۰	-۱/۱	۱۸۴/۷	۱/۱۸	گیاهان صنعتی
۱۶/۷	۰/۱	۳/۵	۱/۴	۲۷۶/۵	۰/۳۷	حبوب
۷/۵	-۱۰/۶	۳۰/۲	۱۷/۲	۲۵۵/۰	۲/۴۷	کاشت سبزی‌ها و محصولات باغبانی به منظور تولید محصولات خاص و محصولات خزانه‌ای
۲۲/۷	-۱/۰	-۵/۱	۸/۶	۱۸۲/۱	۰/۹۴	محصولات جالبی
۱۳/۸	-۱۱/۸	۴۳/۵	۱/۱	۲۲۴/۵	۰/۷۵	سبزی‌های ریشه‌ای
-۲۵/۳	-۲۹/۹	۹۵/۰	۶۸/۴	۳۲۶/۲	۰/۵۷	سبزی‌های بوته‌ای
-۱۸/۳	۶/۳	۱۳۰/۲	۴/۳	۳۱۵/۲	۰/۱۳	سبزی‌های برگ‌ی
۴۳/۱	۰/۰	-۱۲/۳	۰/۰	۷۴۶/۵	۰/۰۹	محصولات خاص
۲۸/۰	-۲/۵	۲/۸	۵/۲	۲۴۰/۶	۵/۴۰	پرورش میوه، دانه‌های آجیلی، محصولات آشامیدنی و ادویه‌ای
۱۴/۰	۱/۸	۲۷/۲	-۱/۲	۲۸۴/۹	۱/۸۱	میوه‌های نیمه‌گرمسیری
۲۰/۳	-۴/۰	۱/۴	۳۰/۸	۱۹۹/۴	۱/۳۴	میوه‌های دانه‌دار
۱۰۷/۴	-۱/۹	-۵/۰	-۱۳/۹	۱۷۲/۶	۰/۸۸	میوه‌های هسته‌دار
-۴/۹	-۰/۴	۱/۹	-۰/۶	۱۷۹/۳	۰/۷۷	میوه‌های خشک (آجیلی)
۵۴/۷	-۷/۷	-۲۴/۴	۱۶/۵	۳۷۴/۰	۰/۶۱	میوه‌های دانه‌ریز
۱۵/۷	۷/۰	۱۸/۴	۴/۳	۲۱۵/۸	۵/۸۲	پرورش حیوانات
۳۴/۰	۸/۶	۳۹/۹	۳/۲	۲۷۶/۳	۲/۱۶	پرورش گاو، گوسفند و بز
۹/۲	۰/۷	۲/۹	۰/۰	۱۹۰/۵	۱/۸۶	تولید شیر
۷/۰	۱۵/۴	۹/۵	۴/۰	۱۷۰/۳	۱/۱۳	پرورش طیور
-۴/۵	۹/۷	-۱/۵	۲۹/۰	۱۶۷/۶	۰/۶۷	تولید سایر فرآورده‌های دامی
۲۶/۹	۳/۱	۱۹/۵	۰/۷	۲۵۱/۱	۰/۶۳	۲- ماهیگیری
۱۴/۵	۵/۱	۲۷/۹	۱/۰	۲۹۷/۱	۰/۳۵	ماهی آب‌های جنوب
۵۲/۳	۰/۰	۴۲/۲	۱/۳	۱۷۳/۹	۰/۰۶	ماهی آب‌های شمال
۵۳/۴	۰/۰	۰/۰	۰/۰	۱۹۸/۸	۰/۲۲	آبزی پروری
-۱/۴	۱/۶	۹/۲	۱/۷	۱۸۷/۰	۴۸/۰۶	۳- ساخت (صنعت)
۵/۲	۰/۹	۱۰/۰	۰/۶	۱۹۴/۲	۵/۸۴	ساخت محصولات غذایی و انواع آشامیدنی‌ها
۴/۳	۱/۸	۱/۷	۱/۲	۱۶۶/۱	۱/۸۳	تولید، عمل آوری و حفاظت گوشت، ماهی، میوه، سبزیجات، روغن‌ها و چربی‌ها از فساد
-۴/۳	۰/۲	۱۲/۵	-۰/۱	۱۶۵/۱	۰/۸۹	ساخت محصولات لبنی

* در برخی از گروه‌ها تمامی زیرگروه‌های مربوط ذکر نگردیده است، لذا جمع ضرایب اهمیت زیرگروه‌ها با ضریب اهمیت گروه اندکی تفاوت دارد.

گروه	ضریب اهمیت	عدد شاخص	درصد تغییر			
			مرداد ماه ۱۳۸۸ نسبت به		مرداد ماه ۱۳۸۹ نسبت به	
			سال پایه	۱۳۸۹	ماه قبل	ماه مشابه سال قبل
ساخت محصولات از دانه‌های آسیاب شده، نشاسته، محصولات نشاسته‌ای و غذاهای آماده برای حیوانات	۱/۰۲	۲۲۹/۳	۱/۷	-۶/۷	۰/۹	۷/۴
ساخت سایر محصولات غذایی	۱/۵۱	۲۲۲/۲	-۰/۲	۳۴/۰	۱/۰	۷/۵
ساخت انواع آشامیدنی‌ها	۰/۵۹	۱۹۳/۴	۰/۰	۱۳/۷	-۰/۸	۱۱/۱
ساخت محصولات از توتون و تنباکو	۰/۱۵	۱۱۷/۴	۱/۲	۳/۳	۱/۱	۴/۲
ساخت منسوجات	۱/۹۷	۱۹۰/۵	۱/۰	۱۴/۲	-۰/۱	۴/۳
ریسندگی، بافندگی و تکمیل منسوجات	۱/۱۱	۱۵۴/۵	۱/۴	۱۵/۰	۰/۰	-۲/۳
ساخت سایر منسوجات	۰/۸۳	۲۳۸/۸	۰/۷	۱۳/۸	-۰/۱	۱۰/۴
ساخت انواع پارچه و کالای کشباف و قلاب‌باف	۰/۰۲	۱۸۳/۱	۰/۵	۳/۳	۱/۰	۱۳/۷
ساخت پوشاک، عمل آوردن و رنگ کردن پوست خردار	۰/۰۸	۱۷۲/۴	۰/۰	۸/۲	۰/۱	۱۰/۰
دباغی و پرداخت چرم، ساخت چمدان، کیف دستی، زین، یراق و انواع پایوش	۰/۱۹	۱۹۱/۷	۱/۱	۶/۶	-۰/۱	۶/۱
ساخت چوب، محصولات چوب و چوب پنبه به استثنای مبلمان و ساخت کالا از نی و مواد حصیربافی	۰/۱۳	۱۵۷/۹	۰/۴	۵/۵	۰/۸	-۳/۴
ساخت کاغذ و محصولات کاغذی	۰/۵۴	۱۸۹/۰	۰/۶	۱۳/۵	۰/۳	-۱۲/۴
ساخت کک و فرآورده‌های حاصل از تصفیه نفت	۵/۶۰	۲۳۰/۵	۱/۶	۸/۶	۱/۹	۲۶/۳
ساخت مواد شیمیایی و محصولات شیمیایی	۴/۷۸	۲۰۳/۸	۰/۸	۱۲/۹	۳/۱	-۱۳/۱
ساخت محصولات از لاستیک و پلاستیک	۱/۲۴	۲۰۸/۰	۲/۶	۴/۶	۰/۱	۱۰/۲
ساخت سایر محصولات کانی غیرفلزی	۳/۰۲	۱۶۹/۰	۰/۳	۱/۹	-۰/۲	۱/۲
ساخت فلزات اساسی	۶/۸۴	۲۲۷/۳	۷/۳	۱۸/۳	۴/۱	-۲۱/۰
ساخت محصولات فلزی فابریکی بجز ماشین آلات و تجهیزات	۰/۷۳	۲۱۱/۱	-۰/۴	۵/۸	-۰/۲	-۸/۱
ساخت ماشین آلات استخراج معدن و ساختمان	۰/۲۴	۱۸۹/۸	۰/۰	۸/۱	۰/۰	۳/۵
ساخت رادیو، تلویزیون و دستگاه‌ها و وسایل ارتباطی	۰/۴۱	۱۰۰/۶	۰/۰	۳/۵	-۲/۰	-۱۰/۱
ساخت ابزار پزشکی، ابزار اپتیکی، ابزار دقیق، ساعت‌های مچی و انواع دیگر ساعت	۰/۱۰	۱۶۴/۳	۰/۹	-۵/۷	-۳/۴	۱۳/۲
ساخت وسایل نقلیه موتوری	۹/۱۷	۱۳۲/۰	-۰/۲	۲/۹	۰/۶	۲/۵
ساخت سایر تجهیزات حمل و نقل	۰/۳۰	۱۲۹/۲	۱/۷	۹/۷	-۰/۵	-۱۱/۶
۴- هتل و رستوران	۰/۸۸	۲۶۳/۴	۱/۱	۱۸/۸	۱/۳	۱۶/۸
هتل و مهمانپذیر	۰/۲۶	۳۰۳/۴	۱/۰	۲۲/۸	۱/۶	۲۰/۷
رستوران و بوفه	۰/۶۲	۲۴۶/۶	۱/۱	۱۶/۸	۱/۱	۱۴/۹
۵- حمل و نقل، انبارداری و ارتباطات	۲۱/۰۴	۱۶۵/۵	۰/۱	۵/۲	۰/۱	۷/۸
حمل و نقل زمینی	۱۷/۵۷	۱۷۴/۶	۰/۱	۶/۴	۰/۱	۷/۳
حمل و نقل هوایی	۱/۰۳	۱۵۳/۹	۰/۰	-۸/۰	۰/۰	۲۵/۸
پست و مخابرات	۲/۴۲	۱۰۴/۷	۰/۰	۰/۷	۰/۱	۳/۰
۶- آموزش	۲/۴۳	۲۳۵/۷	۰/۱	۱۴/۵	۰/۱	۱۶/۳
۷- بهداشت و مددکاری اجتماعی	۳/۹۵	۲۹۳/۱	۱/۳	۲۲/۳	۵/۵	۲۰/۳
۸- سایر فعالیت‌های خدمات عمومی، اجتماعی و شخصی	۱/۶۶	۳۰۹/۳	۰/۸	۲۱/۴	۱/۰	۲۴/۵
گروه‌های اختصاصی:						
۱- کشاورزی، شکار، جنگلداری و ماهیگیری	۲۱/۹۸	۲۲۵/۵	۵/۰	۱۰/۶	۰/۳	۱۷/۱
۲- ساخت (صنعت)	۴۸/۰۶	۱۸۷/۰	۱/۷	۹/۲	۱/۶	-۱/۴
۳- خدمات	۲۹/۹۶	۱۹۸/۹	۰/۴	۱۰/۹	۱/۱	۱۲/۱

جدول شماره ۲
شاخص بهای تولید کننده در ایران
اعداد شاخص کل، گروه‌های اصلی و اختصاصی
(۱۳۸۳=۱۰۰)

گروه‌های اختصاصی	گروه‌های اصلی										شاخص کل	گروه دوره
	خدمات	ساخت* (صنعت)	کشاورزی، شکار، جنگلداری و ماهیگیری	سایر فعالیت‌های خدمات عمومی، اجتماعی و شخصی	بهداشت و مددکاری اجتماعی	آموزش	حمل و نقل، انبارداری و ارتباطات	هتل و رستوران	ساخت (صنعت)	ماهگیری		
۲۹/۰	۴۰/۱	۳۳/۴	۲۸/۰	۲۸/۵	۲۴/۴	۳۲/۸	۲۹/۸	۴۰/۳	۲۹/۹	۳۳/۵	۳۴/۷	۱۳۷۶
۳۴/۰	۴۷/۲	۴۱/۰	۳۳/۰	۳۵/۰	۲۶/۹	۳۷/۸	۳۷/۴	۴۷/۱	۳۸/۳	۴۱/۱	۴۱/۲	۱۳۷۷
۴۰/۵	۵۸/۷	۵۱/۰	۳۹/۷	۴۳/۸	۳۲/۲	۴۵/۳	۴۶/۷	۵۸/۷	۴۵/۶	۵۱/۱	۵۰/۶	۱۳۷۸
۴۶/۹	۶۷/۸	۶۰/۲	۴۷/۸	۵۲/۴	۴۱/۲	۴۹/۹	۵۵/۱	۶۷/۹	۵۷/۱	۶۰/۳	۵۸/۸	۱۳۷۹
۵۷/۸	۷۱/۴	۶۵/۲	۶۰/۵	۶۰/۹	۵۴/۷	۶۱/۸	۶۲/۵	۷۱/۴	۶۳/۴	۶۵/۳	۶۵/۳	۱۳۸۰
۶۹/۰	۷۸/۵	۷۳/۳	۶۷/۷	۷۱/۶	۶۷/۳	۷۳/۲	۷۳/۴	۷۸/۸	۷۸/۰	۷۳/۲	۷۴/۰	۱۳۸۱
۸۴/۳	۸۷/۱	۸۴/۸	۸۴/۷	۸۴/۲	۸۱/۴	۸۷/۶	۸۶/۲	۸۷/۲	۸۱/۶	۸۴/۸	۸۵/۶	۱۳۸۲
۱۰۰/۰	۱۰۰/۰	۱۰۰/۰	۱۰۰/۰	۱۰۰/۰	۱۰۰/۰	۱۰۰/۰	۱۰۰/۰	۱۰۰/۰	۱۰۰/۰	۱۰۰/۰	۱۰۰/۰	۱۳۸۳
۱۱۳/۵	۱۰۸/۲	۱۰۳/۶	۱۱۵/۱	۱۱۸/۶	۱۱۸/۷	۱۱۱/۹	۱۱۲/۱	۱۰۸/۲	۱۱۵/۷	۱۰۳/۲	۱۰۸/۸	۱۳۸۴
۱۲۶/۰	۱۲۰/۵	۱۱۶/۹	۱۳۲/۶	۱۳۶/۹	۱۴۳/۴	۱۲۱/۵	۱۲۵/۳	۱۲۰/۵	۱۲۷/۳	۱۱۶/۶	۱۲۱/۴	۱۳۸۵
۱۴۳/۵	۱۳۶/۳	۱۴۱/۲	۱۵۸/۱	۱۶۲/۹	۱۶۳/۵	۱۳۶/۲	۱۴۸/۰	۱۳۶/۳	۱۴۲/۴	۱۴۱/۲	۱۳۹/۵	۱۳۸۶
۱۶۳/۷	۱۶۶/۷	۱۷۹/۵	۲۰۹/۷	۲۰۱/۲	۱۸۷/۵	۱۴۹/۱	۱۹۲/۱	۱۶۶/۷	۱۷۳/۳	۱۷۹/۷	۱۶۸/۶	۱۳۸۷
۱۸۱/۸	۱۷۱/۷	۲۰۰/۷	۲۶۰/۲	۲۴۳/۷	۲۱۷/۴	۱۵۸/۱	۲۲۵/۸	۱۷۱/۷	۲۰۳/۸	۲۰۰/۶	۱۸۱/۱	۱۳۸۸
												۱۳۸۸
۱۷۹/۴	۱۷۱/۲	۲۰۳/۸	۲۵۴/۸	۲۳۹/۷	۲۰۵/۸	۱۵۷/۳	۲۲۱/۸	۱۷۱/۲	۲۱۰/۱	۲۰۳/۶	۱۸۰/۸	مرداد
۱۸۰/۹	۱۷۲/۴	۱۹۴/۶	۲۵۷/۷	۲۴۸/۰	۲۰۶/۶	۱۵۷/۵	۲۲۲/۹	۱۷۲/۴	۲۰۷/۶	۱۹۴/۲	۱۷۹/۸	شهریور
۱۸۳/۷	۱۷۲/۰	۱۹۴/۵	۲۶۳/۹	۲۵۲/۲	۲۱۳/۱	۱۵۹/۳	۲۲۷/۵	۱۷۲/۰	۲۰۰/۷	۱۹۴/۴	۱۸۰/۵	مهر
۱۸۵/۸	۱۷۴/۲	۲۰۱/۴	۲۶۶/۸	۲۵۴/۷	۲۲۹/۷	۱۵۹/۵	۲۳۰/۱	۱۷۴/۲	۲۰۷/۸	۲۰۱/۲	۱۸۳/۷	آبان
۱۸۷/۰	۱۷۵/۲	۲۰۳/۵	۲۷۰/۶	۲۵۷/۸	۲۳۳/۷	۱۵۹/۷	۲۳۲/۳	۱۷۵/۲	۲۰۰/۴	۲۰۳/۶	۱۸۴/۹	آذر
۱۸۷/۶	۱۷۶/۹	۲۰۲/۸	۲۷۱/۴	۲۶۰/۲	۲۳۳/۸	۱۶۰/۰	۲۳۴/۰	۱۷۶/۹	۲۰۱/۵	۲۰۲/۹	۱۸۵/۸	دی
۱۸۸/۰	۱۷۸/۸	۲۰۵/۵	۲۷۵/۷	۲۶۱/۸	۲۳۳/۸	۱۵۹/۸	۲۳۶/۸	۱۷۸/۸	۲۰۷/۰	۲۰۵/۵	۱۸۷/۴	بهمن
۱۹۰/۸	۱۷۹/۵	۲۰۷/۳	۲۸۱/۰	۲۶۵/۳	۲۳۳/۹	۱۶۲/۴	۲۴۴/۹	۱۷۹/۵	۲۱۸/۷	۲۰۷/۰	۱۸۹/۰	اسفند
												۱۳۸۹
۱۹۴/۰	۱۸۰/۸	۲۰۷/۷	۲۹۳/۸	۲۶۸/۵	۲۳۴/۰	۱۶۵/۱	۲۵۰/۹	۱۸۰/۸	۲۰۰/۹	۲۰۷/۹	۱۹۰/۷	فروردین
۱۹۵/۷	۱۸۵/۰	۲۰۹/۸	۲۹۸/۷	۲۷۷/۰	۲۳۴/۳	۱۶۵/۳	۲۵۵/۴	۱۸۵/۰	۲۱۰/۱	۲۰۹/۸	۱۹۳/۶	اردیبهشت
۱۹۷/۴	۱۸۴/۱	۲۰۹/۶	۳۰۳/۰	۲۸۵/۳	۲۳۴/۷	۱۶۵/۷	۲۵۹/۱	۱۸۴/۱	۲۳۲/۳	۲۰۸/۹	۱۹۳/۷	خرداد
۱۹۸/۱	۱۸۳/۸	۲۱۴/۷	۳۰۶/۸	۲۸۹/۳	۲۳۵/۴	۱۶۵/۴	۲۶۰/۶	۱۸۳/۸	۲۴۹/۳	۲۱۳/۷	۱۹۴/۹	تیر
۱۹۸/۹	۱۸۷/۰	۲۲۵/۵	۳۰۹/۳	۲۹۳/۱	۲۳۵/۷	۱۶۵/۵	۲۶۳/۴	۱۸۷/۰	۲۵۱/۱	۲۲۴/۸	۱۹۹/۰	مرداد

* این گروه اختصاصی در تجدیدنظر قبلی (۱۳۷۶=۱۰۰) شامل "مواد معدنی، محصولات صنعتی و تامین آب، برق و گاز" بوده است.

جدول شماره ۳

شاخص بهای تولید کننده در ایران

اعداد شاخص کل به تفکیک ماه و درصد تغییر سالانه آن در سالهای مختلف

(۱۳۸۳=۱۰۰)

درصد تغییر سالانه*	متوسط سال	ماه												سال
		اسفند	بهمن	دی	آذر	آبان	مهر	شهریور	مرداد	تیر	خرداد	اردیبهشت	فروردین	
—	۶/۲	۶/۸	۶/۶	۶/۵	۶/۴	۶/۲	۶/۱	۶/۱	۶/۰	۶/۰	۶/۰	۶/۰	۶/۱	۱۳۶۹
۲۲/۶	۷/۷	۸/۷	۸/۴	۸/۱	۷/۹	۷/۷	۷/۶	۷/۵	۷/۵	۷/۴	۷/۲	۷/۱	۷/۰	۱۳۷۰
۲۷/۶	۹/۸	۱۰/۹	۱۰/۵	۱۰/۳	۹/۹	۹/۸	۹/۷	۹/۷	۹/۶	۹/۴	۹/۳	۹/۱	۹/۱	۱۳۷۱
۲۴/۰	۱۲/۱	۱۳/۷	۱۳/۳	۱۲/۹	۱۲/۷	۱۲/۲	۱۲/۱	۱۱/۷	۱۱/۶	۱۱/۵	۱۱/۴	۱۱/۲	۱۱/۰	۱۳۷۲
۳۲/۸	۱۶/۱	۱۹/۲	۱۸/۲	۱۷/۴	۱۶/۸	۱۶/۳	۱۶/۳	۱۵/۵	۱۵/۱	۱۴/۹	۱۴/۸	۱۴/۴	۱۴/۱	۱۳۷۳
۴۷/۵	۲۳/۸	۲۶/۵	۲۶/۱	۲۵/۶	۲۴/۸	۲۴/۲	۲۳/۸	۲۳/۵	۲۲/۹	۲۲/۴	۲۲/۳	۲۲/۳	۲۰/۶	۱۳۷۴
۲۶/۴	۳۰/۰	۳۱/۹	۳۱/۷	۳۱/۱	۳۰/۹	۳۰/۲	۲۹/۹	۲۹/۷	۲۹/۶	۲۹/۳	۲۹/۲	۲۸/۷	۲۷/۷	۱۳۷۵
۱۵/۶	۳۴/۷	۳۶/۹	۳۶/۷	۳۶/۵	۳۵/۲	۳۵/۰	۳۴/۹	۳۴/۹	۳۴/۰	۳۳/۶	۳۳/۳	۳۳/۰	۳۲/۴	۱۳۷۶
۱۸/۷	۴۱/۲	۴۳/۸	۴۳/۵	۴۳/۲	۴۲/۰	۴۱/۸	۴۱/۵	۴۱/۱	۴۰/۲	۳۹/۸	۳۹/۶	۳۹/۱	۳۸/۷	۱۳۷۷
۲۲/۹	۵۰/۶	۵۴/۷	۵۳/۷	۵۳/۰	۵۲/۱	۵۱/۵	۵۱/۱	۵۰/۵	۴۹/۸	۴۹/۱	۴۸/۰	۴۷/۲	۴۶/۶	۱۳۷۸
۱۶/۲	۵۸/۸	۶۲/۱	۶۰/۵	۶۰/۳	۶۰/۰	۵۹/۵	۵۸/۹	۵۸/۷	۵۸/۳	۵۷/۸	۵۷/۳	۵۶/۵	۵۶/۳	۱۳۷۹
۱۰/۹	۶۵/۳	۶۸/۴	۶۷/۳	۶۶/۵	۶۶/۴	۶۵/۹	۶۵/۶	۶۵/۰	۶۴/۷	۶۴/۳	۶۳/۳	۶۳/۲	۶۲/۶	۱۳۸۰
۱۳/۵	۷۴/۰	۷۸/۸	۷۸/۱	۷۶/۹	۷۶/۰	۷۵/۱	۷۳/۸	۷۳/۸	۷۳/۰	۷۲/۳	۷۰/۹	۷۰/۲	۶۹/۶	۱۳۸۱
۱۵/۶	۸۵/۶	۹۰/۲	۸۹/۲	۸۸/۴	۸۸/۰	۸۷/۱	۸۶/۱	۸۵/۵	۸۵/۶	۸۴/۴	۸۲/۲	۸۰/۸	۷۹/۹	۱۳۸۲
۱۶/۸	۱۰۰/۰	۱۰۵/۳	۱۰۴/۷	۱۰۳/۶	۱۰۳/۰	۱۰۲/۶	۱۰۱/۱	۹۹/۰	۹۸/۷	۹۷/۰	۹۶/۰	۹۵/۲	۹۳/۶	۱۳۸۳
۸/۸	۱۰۸/۸	۱۱۱/۸	۱۱۱/۳	۱۱۱/۱	۱۰۹/۸	۱۰۹/۹	۱۰۸/۴	۱۰۷/۸	۱۰۷/۳	۱۰۷/۲	۱۰۷/۳	۱۰۷/۱	۱۰۶/۶	۱۳۸۴
۱۱/۶	۱۲۱/۴	۱۲۸/۱	۱۲۷/۷	۱۲۶/۷	۱۲۵/۲	۱۲۳/۹	۱۲۲/۶	۱۲۰/۲	۱۱۹/۳	۱۱۷/۶	۱۱۵/۸	۱۱۵/۰	۱۱۴/۲	۱۳۸۵
۱۴/۹	۱۳۹/۵	۱۵۰/۰	۱۴۷/۶	۱۴۶/۱	۱۴۵/۰	۱۴۲/۸	۱۳۹/۷	۱۳۸/۷	۱۳۶/۹	۱۳۴/۲	۱۳۲/۶	۱۳۱/۲	۱۲۹/۵	۱۳۸۶
۲۰/۹	۱۶۸/۶	۱۷۲/۶	۱۷۳/۱	۱۷۳/۷	۱۷۵/۱	۱۷۵/۶	۱۷۴/۴	۱۷۲/۶	۱۶۹/۶	۱۶۵/۶	۱۶۰/۱	۱۵۷/۵	۱۵۳/۴	۱۳۸۷
۷/۴	۱۸۱/۱	۱۸۹/۰	۱۸۷/۴	۱۸۵/۸	۱۸۴/۹	۱۸۳/۷	۱۸۰/۵	۱۷۹/۸	۱۸۰/۸	۱۷۸/۸	۱۷۶/۰	۱۷۳/۹	۱۷۲/۸	۱۳۸۸
									۱۹۹/۰	۱۹۴/۹	۱۹۳/۷	۱۹۳/۶	۱۹۰/۷	۱۳۸۹

* درصد تغییر از اعداد کامل محاسبه شده است.

جدول شماره ۴

شاخص بهای تولید کننده در ایران

درصد تغییر شاخص کل، گروه‌های اصلی و اختصاصی طی دوره دوازده ماهه

(۱۳۸۳=۱۰۰)

دوازده ماه منتهی به مرداد ماه ۱۳۸۹ نسبت به دوازده ماه منتهی به مرداد ماه ۱۳۸۸	پنج ماه اول سال ۱۳۸۹ نسبت به دوره مشابه سال قبل	مرداد ماه ۱۳۸۹ نسبت به ماه مشابه سال قبل	دوره گروه
۷/۸	۱۰/۲	۱۰/۱	شاخص کل
			گروه‌های اصلی :
۵/۳	۶/۷	۱۰/۴	۱- کشاورزی، شکار و جنگلداری
۱۲/۷	۱۴/۲	۱۹/۵	۲- ماهیگیری
۶/۷	۱۰/۷	۹/۲	۳- ساخت (صنعت)
۱۸/۰	۱۹/۲	۱۸/۸	۴- هتل و رستوران
۵/۹	۶/۲	۵/۲	۵- حمل و نقل، انبارداری و ارتباطات
۱۵/۱	۱۴/۷	۱۴/۵	۶- آموزش
۲۳/۸	۲۵/۸	۲۲/۳	۷- بهداشت و مددکاری اجتماعی
۲۲/۵	۲۲/۴	۲۱/۴	۸- سایر فعالیت های خدمات عمومی، اجتماعی و شخصی
			گروه های اختصاصی:
۵/۵	۶/۹	۱۰/۶	۱- کشاورزی، شکار، جنگلداری و ماهیگیری
۶/۷	۱۰/۷	۹/۲	۲- ساخت (صنعت)
۱۱/۴	۱۲/۰	۱۰/۹	۳- خدمات