



بانک مرکزی جمهوری اسلامی ایران
مدیریت کل آمارهای اقتصادی
اداره آمار اقتصادی
دایره شاخص بهای تولیدکننده

شاخص بهای تولیدکننده در ایران

شهریور ماه ۱۳۸۹

(۱۳۸۳ = ۱۰۰)

«نقل مطالب فقط با ذکر ماخذ مجاز است»


مهر ماه ۱۳۸۹


www.cbi.ir


بسمه تعالی

درصد تغییر شاخص کل بهای تولید کننده در ایران

($1383 = 100$)

افزایش 

ثابت یا تقریباً بدون تغییر 

کاهش 

مرداد ماه ۱۳۸۹ نسبت به



ماه قبل

۲/۱

شهریور ماه ۱۳۸۹ نسبت به



ماه قبل

۰/۵

مرداد ماه ۱۳۸۹ نسبت به



ماه مشابه سال قبل

۱۰/۱

شهریور ماه ۱۳۸۹ نسبت به



ماه مشابه سال قبل

۱۱/۲

پنج ماه اول سال ۱۳۸۹ نسبت به



دوره مشابه سال قبل

۱۰/۲

شش ماه اول سال ۱۳۸۹ نسبت به



دوره مشابه سال قبل

۱۰/۳

دوازده ماه منتهی به مرداد ماه ۱۳۸۹ نسبت به



دوازده ماه منتهی به مرداد ماه ۱۳۸۸

۷/۸

دوازده ماه منتهی به شهریور ماه ۱۳۸۹ نسبت به




دوازده ماه منتهی به شهریور ماه ۱۳۸۸


۸/۴


خلاصه نتایج شاخص بهای تولید کننده در ایران

شهریور ماه ۱۳۸۹

(۱۳۸۳=۱۰۰)

افزایش 

ثابت یا تقریباً بدون تغییر 

کاهش 

درصد تغییر نسبت به

ماه مشابه سال قبل

ماه قبل


گروه‌های اصلی

۱۱/۲ 

۰/۵ 

شاخص کل

گروه‌های اصلی :

۱۳/۶ 

۱/۹ 

۱- کشاورزی، شکار و جنگلداری

۱۴/۷ 

۵/۱ 

۲- ماهیگیری

۱۰/۶ 

۱/۹ 

۳- ساخت (صنعت)

۱۹/۲ 

۰/۹ 


۴- هتل و رستوران

۵/۱ 

۰/۱ 

۵- حمل و نقل، انبارداری و ارتباطات

۱۴/۶ 

۰/۴ 

۶- آموزش

۱۹/۶ 

۱/۲ 

۷- بهداشت و مددکاری اجتماعی

۲۱/۰ 

۰/۸ 

۸- سایر فعالیت‌های خدمات عمومی، اجتماعی و شخصی

گروه‌های اختصاصی :

۱۳/۷ 

۱/۹ 

۱- کشاورزی، شکار، جنگلداری و ماهیگیری

۱۰/۶ 

۱/۹ 

۲- ساخت (صنعت)

۱۰/۴ 

۰/۴ 

۳- خدمات

شاخص بهای تولید کننده در ایران

شهریور ماه ۱۳۸۹

(۱۰۰ = ۱۳۸۳)

شاخص بهای تولید کننده در ایران در شهریور ماه ۱۳۸۹ به عدد ۲۰۰/۰ رسید که نسبت به ماه قبل معادل ۰/۵ درصد و نسبت به ماه مشابه سال گذشته برابر ۱۱/۲ درصد افزایش داشته است (جدول شماره ۱ و ۴).

شاخص مذکور، طی شش ماه اول سال جاری به میزان ۱۰/۳ درصد نسبت به دوره مشابه سال قبل افزایش یافت (جدول شماره ۴).

شاخص بهای تولید کننده در ایران، در دوازده ماه منتهی به شهریور ماه ۱۳۸۹ نسبت به دوازده ماه منتهی به شهریور ماه ۱۳۸۸ معادل ۸/۴ درصد افزایش نشان می‌دهد (جدول شماره ۴).

در ماه مورد گزارش، بالا رفتن شاخص بهای اقلام و گروه‌هایی مانند غلات، یونجه، ذرت علوفه‌ای، اسپرس، میوه‌های نیمه گرمسیری، میوه‌های خشک (آجیلی)، عسل، کنجاله سویا، انواع ماکارونی و رشته، نوشابه گازدار، انواع دوده صنعتی، مواد شیمیایی حاصل از فرآیندهای شیمیایی صادراتی، اوره، پلی اتیلن سبک، پلی استایرن، پی وی سی، ساخت آهن و فولاد اساسی، مس مفتول، ماشین‌آلات ساختمانی، کابل مخابراتی و فعالیت‌های بیمارستانی بیشترین اثر را در افزایش شاخص بهای تولیدکننده نسبت به ماه قبل داشت. ضمناً در این ماه، شاخص بهای برخی از اقلام و گروه‌ها نظیر کاشت سبزی‌ها و محصولات باغبانی به منظور تولید محصولات خاص و محصولات خزانه‌ای (بجز محصولات جالیزی)، میوه‌های دانه‌دار،

میوه‌های دانه‌ریز، مرغ، تخم مرغ، ماهی آب‌های جنوب، خشکبار، شکر، برش‌های نفتی و پروپیلن پایین آمد.

گروه‌های اختصاصی

۱- کشاورزی، شکار، جنگلداری و ماهیگیری

در ماه مورد گزارش، گروه اختصاصی کشاورزی، شکار، جنگلداری و ماهیگیری برابر ۱/۹ درصد نسبت به ماه قبل پایین آمد که بیشتر ناشی از کاهش شاخص بهای اقلام و گروه‌هایی مانند کاشت سبزی‌ها و محصولات باغبانی به منظور تولید محصولات خاص و محصولات خزانه‌ای (بجز محصولات جالیزی که ۴/۵ درصد افزایش یافت). معادل ۶/۵ درصد، میوه‌های دانه‌دار ۲۲/۱ درصد، میوه‌های دانه‌ریز ۲۳/۴ درصد، مرغ ۴/۰ درصد، تخم‌مرغ ۶/۷ درصد و ماهی آب‌های جنوب ۸/۳ درصد بود. در این گروه شاخص بهای اقلام و گروه‌هایی نظیر غلات به‌میزان ۳/۴ درصد، یونجه ۶/۱ درصد، ذرت علوفه‌ای ۶/۴ درصد، اسپرس ۱۰/۷ درصد، میوه‌های نیمه گرمسیری ۲/۳ درصد، میوه‌های خشک (آجیلی) ۸/۴ درصد و عسل ۱۰/۶ درصد بالا رفت.

شاخص بهای گروه مذکور، برابر ۱۳/۷ درصد از عدد شاخص ماه مشابه سال گذشته بالاتر بوده است (جداول شماره ۱ و ۴).

۲- ساخت (صنعت)

در شهریور ماه ۱۳۸۹، بالا رفتن شاخص بهای اقلام و گروه‌هایی مانند کنجاله سویا معادل ۱۱/۶ درصد، انواع ماکارونی و رشته ۲۰/۲ درصد، نوشابه گازدار ۵/۴ درصد، انواع دوده صنعتی ۹/۶ درصد، مواد شیمیایی حاصل از فرآیندهای شیمیایی صادراتی ۴/۸ درصد، اوره ۳/۲ درصد، پلی اتیلن سبک ۶/۴ درصد، پلی استایرن ۱۷/۹ درصد، پی وی سی ۴/۸ درصد، ساخت آهن و فولاد اساسی ۵/۲ درصد،

مس مفتول و ماشین‌آلات ساختمانی هر یک ۵/۵ درصد و کابل مخابراتی ۲/۴ درصد همراه با پایین آمدن شاخص بهای اقلام و گروه‌هایی نظیر خشکبار به میزان ۷/۲ درصد، شکر ۴/۴ درصد، برش‌های نفتی ۴/۶ درصد و پروپیلن ۱۱/۲ درصد سبب گردید تا شاخص بهای گروه اختصاصی ساخت (صنعت) برابر ۱/۹ درصد نسبت به ماه قبل افزایش یابد.

شاخص بهای گروه مزبور، در مقایسه با ماه مشابه سال گذشته معادل ۱۰/۶ درصد افزایش یافت (جدول شماره ۱ و ۴).

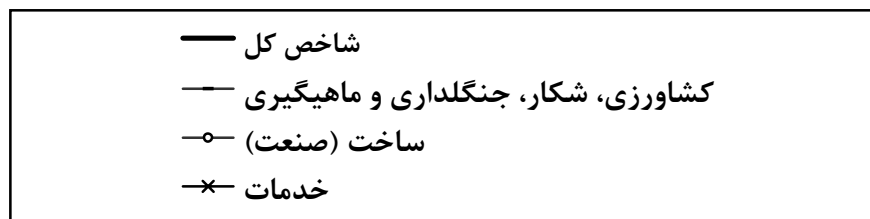
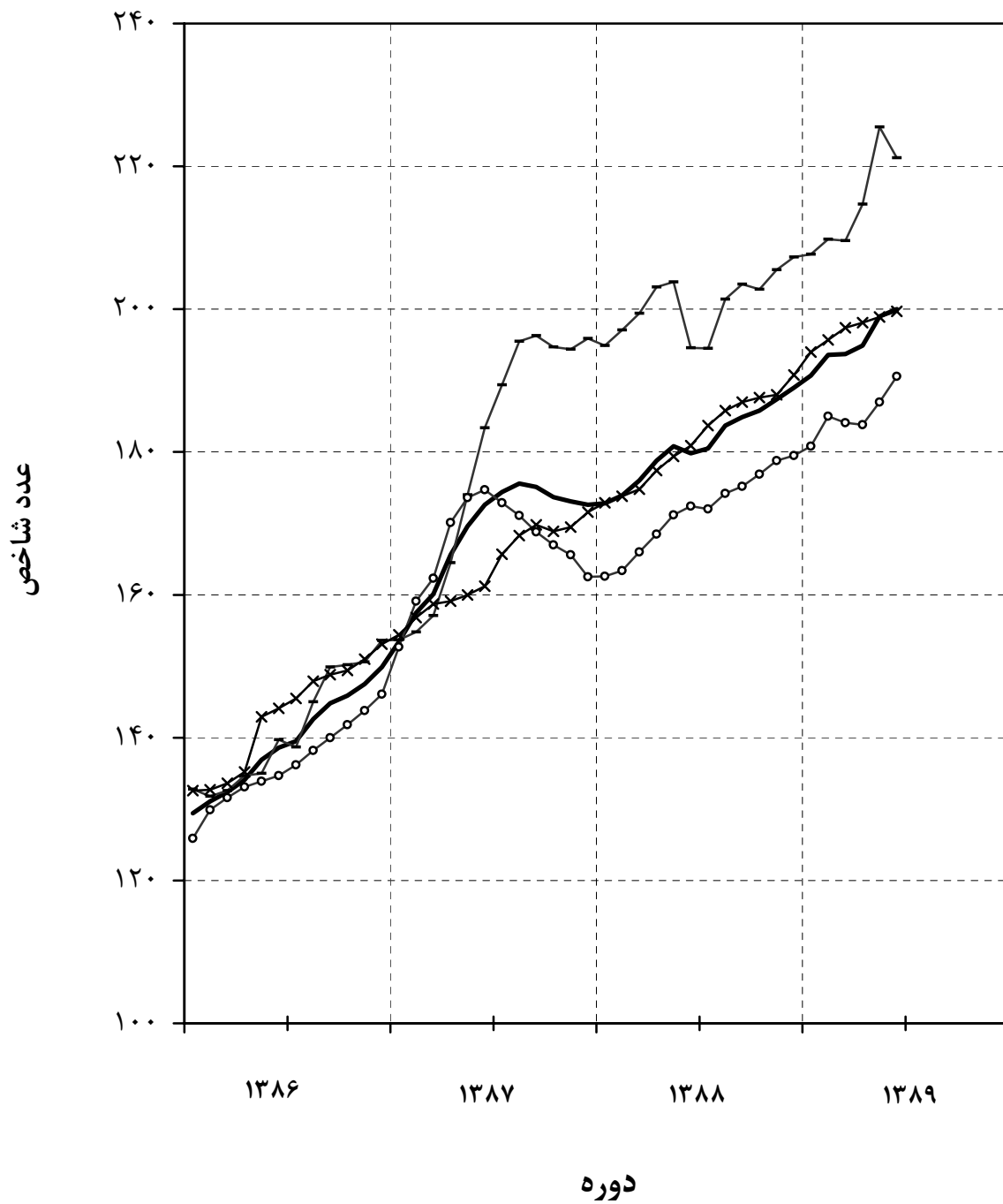
۳- خدمات

در ماه مورد بررسی، بالا رفتن شاخص بهای گروه‌هایی مانند فعالیت‌های بیمارستانی برابر ۱/۹ تاثیر بسزایی در افزایش ۰/۴ درصدی شاخص بهای گروه اختصاصی خدمات نسبت به ماه قبل داشت.

شاخص بهای این گروه، به میزان ۱۰/۴ درصد نسبت به ماه مشابه سال گذشته بالا رفت (جدول شماره ۱ و ۴).

شاخص بهای تولید کننده در ایران

(۱۳۸۳ = ۱۰۰)



جدول شماره ۱
شاخص بهای تولید کننده درایران
اعداد شاخص و درصد تغییر آنها
شهریور ماه ۱۳۸۹
(۱۳۸۳=۱۰۰)

درصد تغییر				عدد شاخص شهریور ماه ۱۳۸۹	ضریب اهمیت سال پایه	گروه
شهریور ماه ۱۳۸۸ نسبت به		شهریور ماه ۱۳۸۹ نسبت به				
ماه قبل	ماه مشابه سال قبل	ماه قبل	ماه مشابه سال قبل			
۴/۲	-۰/۶	۱۱/۲	۰/۵	۲۰۰/۰	۱۰۰/۰۰	شاخص کل
						گروه های اصلی و منتخب فرعی*:
						۱- کشاورزی، شکار و جنگلداری
۵/۸	-۴/۶	۱۳/۶	-۱/۹	۲۲۰/۶	۲۱/۳۵	کاشت محصولات زراعی، سبزی کاری، باغبانی و خزانه ای
۴/۷	-۵/۷	۱۱/۶	-۲/۴	۲۲۲/۷	۱۵/۵۳	کاشت غلات و سایر محصولات زراعی طبقه بندی نشده در جای دیگر
۲/۰	-۰/۳	۸/۰	۲/۶	۲۱۶/۲	۷/۶۵	غلات
-۴/۰	-۰/۴	۸/۴	۳/۴	۲۱۰/۵	۴/۸۵	نیاتات علوفه ای
۹/۶	۰/۰	۱/۱	۱/۴	۲۴۶/۴	۱/۲۵	گیاهان صنعتی
۲۲/۸	-۰/۱	۱۸/۸	۱/۴	۱۸۷/۳	۱/۱۸	حبوب
۷/۹	-۰/۷	۵/۹	۱/۶	۲۸۰/۹	۰/۳۷	کاشت سبزی ها و محصولات باغبانی به منظور تولید محصولات خاص و محصولات خزانه ای
-۵/۵	-۱۰/۵	۳۶/۱	-۶/۵	۲۳۸/۴	۲/۴۷	محصولات جالیزی
-۲۲/۴	-۳۳/۰	۴۸/۱	۴/۵	۱۹۰/۳	۰/۹۴	سبزی های ریشه ای
۱۸/۸	۹/۲	۲۹/۱	-۱/۷	۲۲۰/۷	۰/۷۵	سبزی های بوته ای
-۲۳/۳	-۳/۲	۵۱/۹	-۲۴/۶	۲۴۶/۱	۰/۵۷	سبزی های برگی
-۱۹/۸	۴/۳	۱۱۹/۲	-۰/۷	۳۱۳/۰	۰/۱۳	محصولات خاص
۴۳/۱	۰/۰	-۱۲/۳	۰/۰	۷۴۶/۵	۰/۰۹	پرورش میوه، دانه های آجیلی، محصولات آشامیدنی و ادویه ای
۱۳/۳	-۱۰/۳	۷/۱	-۶/۶	۲۲۴/۸	۵/۴۰	میوه های نیمه گرمسیری
۱۱/۳	۱۰/۰	۱۸/۳	۲/۳	۲۹۱/۴	۱/۸۱	میوه های دانه دار
-۳/۷	-۱۸/۶	-۳/۰	-۲۲/۱	۱۵۵/۳	۱/۳۴	میوه های هسته دار
۹۲/۳	۲/۹	-۵/۲	۲/۶	۱۷۷/۱	۰/۸۸	میوه های خشک (آجیلی)
۱۰/۳	-۴/۶	۱۵/۸	۸/۴	۱۹۴/۳	۰/۷۷	میوه های دانه ریز
۳/۲	-۴۰/۱	-۳/۴	-۲۳/۴	۲۸۶/۳	۰/۶۱	پرورش حیوانات
۹/۲	-۱/۳	۱۹/۶	-۰/۳	۲۱۵/۲	۵/۸۲	پرورش گاو، گوسفند و بز
۳۶/۳	۴/۱	۳۵/۹	۱/۰	۲۷۹/۲	۲/۱۶	تولید شیر
۱۰/۲	-۱/۰	۴/۱	۰/۳	۱۹۱/۰	۱/۸۶	پرورش طیور
-۲۲/۷	-۱۶/۰	۲۵/۲	-۴/۰	۱۶۳/۵	۱/۱۳	تولید سایر فرآورده های دامی
-۱۴/۰	۰/۴	-۴/۷	-۲/۹	۱۶۲/۸	۰/۶۷	
۱۷/۰	-۱/۲	۱۴/۷	-۵/۱	۲۳۸/۲	۰/۶۳	۲- ماهیگیری
۱۴/۵	-۱/۹	۱۹/۵	-۸/۳	۲۷۲/۳	۰/۳۵	ماهی آب های جنوب
۵۲/۳	۰/۰	۴۲/۲	۰/۰	۱۷۳/۹	۰/۰۶	ماهی آب های شمال
۱۷/۱	۰/۰	۱/۴	۱/۴	۲۰۱/۵	۰/۲۲	آبزی پروری
-۱/۳	۰/۷	۱۰/۶	۱/۹	۱۹۰/۶	۴۸/۰۶	۳- ساخت (صنعت)
۴/۲	۰/۸	۱۴/۹	۵/۴	۲۰۴/۶	۵/۸۴	ساخت محصولات غذایی و انواع آشامیدنی ها
۳/۰	۱/۲	۱۳/۱	۱۲/۵	۱۸۶/۹	۱/۸۳	تولید، عمل آوری و حفاظت گوشت، ماهی، میوه، سبزیجات، روغن ها و چربی ها از فساد
-۵/۸	۰/۱	۱۱/۶	-۰/۷	۱۶۴/۰	۰/۸۹	ساخت محصولات لبنی

* در برخی از گروه ها تمامی زیرگروه های مربوط ذکر نگردیده است، لذا جمع ضرایب اهمیت زیرگروه ها با ضریب اهمیت گروه اندکی تفاوت دارد.

گروه	ضریب اهمیت	عدد شاخص	درصد تغییر			
			شهریور ماه ۱۳۸۹ نسبت به		شهریور ماه ۱۳۸۸ نسبت به	
			شهریور ماه ۱۳۸۹	ماه قبل	شهریور ماه ۱۳۸۸	ماه قبل
ساخت محصولات از دانه‌های آسیاب شده، نشاسته، محصولات نشاسته‌ای و غذاهای آماده برای حیوانات	۱/۰۲	۲۴۴/۳	۶/۵	-۰/۷	۵/۳	۰/۱
ساخت سایر محصولات غذایی	۱/۵۱	۲۲۳/۲	۰/۵	۳۱/۹	۷/۶	۲/۱
ساخت انواع آشامیدنی‌ها	۰/۵۹	۲۰۴/۳	۵/۶	۲۰/۱	۱۱/۱	۰/۰
ساخت محصولات از توتون و تنباکو	۰/۱۵	۱۱۹/۳	۱/۶	۴/۸	۴/۴	۰/۲
ساخت منسوجات	۱/۹۷	۱۹۰/۵	-۰/۰	۱۲/۴	۶/۵	۱/۶
ریسندگی، بافندگی و تکمیل منسوجات	۱/۱۱	۱۵۴/۶	۰/۱	۱۱/۲	-۰/۳	۳/۴
ساخت سایر منسوجات	۰/۸۳	۲۳۸/۶	-۰/۱	۱۳/۵	۱۳/۳	۰/۱
ساخت انواع پارچه و کالای کشباف و قلاب‌باف	۰/۰۲	۱۸۳/۶	۰/۳	۳/۶	۱۳/۷	۰/۱
ساخت پوشاک، عمل آوردن و رنگ کردن پوست خردار	۰/۰۸	۱۷۶/۷	۲/۵	۱۰/۹	۳/۴	۰/۰
دباغی و پرداخت چرم، ساخت چمدان، کیف دستی، زین، یراق و انواع پایوش	۰/۱۹	۱۹۵/۳	۱/۹	۸/۳	۶/۱	۰/۳
ساخت چوب، محصولات چوب و چوب پنبه به استثنای مبلمان و ساخت کالا از نی و مواد حصیربافی	۰/۱۳	۱۵۹/۰	۰/۷	۶/۲	-۵/۵	۰/۰
ساخت کاغذ و محصولات کاغذی	۰/۵۴	۱۸۹/۲	۰/۱	۱۳/۹	-۱۲/۹	-۰/۲
ساخت کک و فرآورده‌های حاصل از تصفیه نفت	۵/۶۰	۲۲۷/۴	-۱/۳	۶/۳	۲۲/۹	۰/۸
ساخت مواد شیمیایی و محصولات شیمیایی	۴/۷۸	۲۰۸/۵	۲/۳	۱۶/۵	-۱۴/۹	-۰/۸
ساخت محصولات از لاستیک و پلاستیک	۱/۲۴	۲۰۸/۳	۰/۱	۴/۷	۱۰/۲	۰/۰
ساخت سایر محصولات کانی غیرفلزی	۳/۰۲	۱۷۰/۰	۰/۶	۲/۳	۱/۵	۰/۲
ساخت فلزات اساسی	۶/۸۴	۲۳۸/۶	۵/۰	۲۰/۹	-۱۸/۰	۲/۷
ساخت محصولات فلزی فابریکی بجز ماشین آلات و تجهیزات	۰/۷۳	۲۱۳/۳	۱/۰	۶/۶	-۹/۳	۰/۳
ساخت ماشین آلات استخراج معدن و ساختمان	۰/۲۴	۲۰۰/۲	۵/۵	۱۲/۸	۴/۷	۱/۱
ساخت رادیو، تلویزیون و دستگاه‌ها و وسایل ارتباطی	۰/۴۱	۱۰۰/۶	۰/۰	۳/۰	-۸/۹	۰/۵
ساخت ابزار پزشکی، ابزار اپتیکی، ابزار دقیق، ساعت‌های مچی و انواع دیگر ساعت	۰/۱۰	۱۶۴/۶	۰/۲	-۵/۶	۱۳/۲	۰/۰
ساخت وسایل نقلیه موتوری	۹/۱۷	۱۳۳/۷	۱/۳	۳/۷	۳/۴	۰/۵
ساخت سایر تجهیزات حمل و نقل	۰/۳۰	۱۲۸/۲	-۰/۸	۸/۸	-۱۱/۶	۰/۰
۴- هتل و رستوران	۰/۸۸	۲۶۵/۸	۰/۹	۱۹/۲	۱۶/۷	۰/۵
هتل و مهمانپذیر	۰/۲۶	۳۰۴/۱	-۰/۲	۲۱/۹	۲۱/۶	۱/۰
رستوران و بوفه	۰/۶۲	۲۴۹/۶	۱/۲	۱۷/۹	۱۴/۴	۰/۳
۵- حمل و نقل، انبارداری و ارتباطات	۲۱/۰۴	۱۶۵/۶	۰/۱	۵/۱	۷/۷	۰/۱
حمل و نقل زمینی	۱۷/۵۷	۱۷۴/۷	۰/۱	۶/۳	۷/۱	۰/۱
حمل و نقل هوایی	۱/۰۳	۱۵۳/۹	۰/۰	-۸/۰	۲۵/۸	۰/۰
پست و مخابرات	۲/۴۲	۱۰۴/۷	۰/۰	۰/۷	۲/۹	۰/۰
۶- آموزش	۲/۴۳	۲۳۶/۷	۰/۴	۱۴/۶	۱۵/۱	۰/۴
۷- بهداشت و مددکاری اجتماعی	۳/۹۵	۲۹۶/۵	۱/۲	۱۹/۶	۲۲/۲	۳/۵
۸- سایر فعالیت‌های خدمات عمومی، اجتماعی و شخصی	۱/۶۶	۳۱۱/۷	۰/۸	۲۱/۰	۲۳/۸	۱/۱
گروه‌های اختصاصی:						
۱- کشاورزی، شکار، جنگلداری و ماهیگیری	۲۱/۹۸	۲۲۱/۲	-۱/۹	۱۳/۷	۶/۱	-۴/۵
۲- ساخت (صنعت)	۴۸/۰۶	۱۹۰/۶	۱/۹	۱۰/۶	-۱/۳	۰/۷
۳- خدمات	۲۹/۹۶	۱۹۹/۷	۰/۴	۱۰/۴	۱۲/۲	۰/۸

جدول شماره ۲

شاخص بهای تولید کننده در ایران
 اعداد شاخص کل، گروه‌های اصلی و اختصاصی
 (۱۳۸۳=۱۰۰)

گروه‌های اختصاصی			گروه‌های اصلی								شاخص کل	گروه دوره
خدمات	ساخت* (صنعت)	کشاورزی، شکار، جنگلداری و ماهیگیری	سایر فعالیت‌های خدمات عمومی، اجتماعی و شخصی	بهداشت و مددکاری اجتماعی	آموزش	حمل و نقل، انبارداری و ارتباطات	هتل و رستوران	ساخت (صنعت)	ماهگیری	کشاورزی، شکار و جنگلداری		
۲۹/۰	۴۰/۱	۳۳/۴	۲۸/۰	۲۸/۵	۲۴/۴	۳۲/۸	۲۹/۸	۴۰/۳	۲۹/۹	۳۳/۵	۳۴/۷	۱۳۷۶
۳۴/۰	۴۷/۲	۴۱/۰	۳۳/۰	۳۵/۰	۲۶/۹	۳۷/۸	۳۷/۴	۴۷/۱	۳۸/۳	۴۱/۱	۴۱/۲	۱۳۷۷
۴۰/۵	۵۸/۷	۵۱/۰	۳۹/۷	۴۳/۸	۳۲/۲	۴۵/۳	۴۶/۷	۵۸/۷	۴۵/۶	۵۱/۱	۵۰/۶	۱۳۷۸
۴۶/۹	۶۷/۸	۶۰/۲	۴۷/۸	۵۲/۴	۴۱/۲	۴۹/۹	۵۵/۱	۶۷/۹	۵۷/۱	۶۰/۳	۵۸/۸	۱۳۷۹
۵۷/۸	۷۱/۴	۶۵/۲	۶۰/۵	۶۰/۹	۵۴/۷	۶۱/۸	۶۲/۵	۷۱/۴	۶۳/۴	۶۵/۳	۶۵/۳	۱۳۸۰
۶۹/۰	۷۸/۵	۷۳/۳	۶۷/۷	۷۱/۶	۶۷/۳	۷۳/۲	۷۳/۴	۷۸/۸	۷۸/۰	۷۳/۲	۷۴/۰	۱۳۸۱
۸۴/۳	۸۷/۱	۸۴/۸	۸۴/۷	۸۴/۲	۸۱/۴	۸۷/۶	۸۶/۲	۸۷/۲	۸۱/۶	۸۴/۸	۸۵/۶	۱۳۸۲
۱۰۰/۰	۱۰۰/۰	۱۰۰/۰	۱۰۰/۰	۱۰۰/۰	۱۰۰/۰	۱۰۰/۰	۱۰۰/۰	۱۰۰/۰	۱۰۰/۰	۱۰۰/۰	۱۰۰/۰	۱۳۸۳
۱۱۳/۵	۱۰۸/۲	۱۰۳/۶	۱۱۵/۱	۱۱۸/۶	۱۱۸/۷	۱۱۱/۹	۱۱۲/۱	۱۰۸/۲	۱۱۵/۷	۱۰۳/۲	۱۰۸/۸	۱۳۸۴
۱۲۶/۰	۱۲۰/۵	۱۱۶/۹	۱۳۲/۶	۱۳۶/۹	۱۴۳/۴	۱۲۱/۵	۱۲۵/۳	۱۲۰/۵	۱۲۷/۳	۱۱۶/۶	۱۲۱/۴	۱۳۸۵
۱۴۳/۵	۱۳۶/۳	۱۴۱/۲	۱۵۸/۱	۱۶۲/۹	۱۶۳/۵	۱۳۶/۲	۱۴۸/۰	۱۳۶/۳	۱۴۲/۴	۱۴۱/۲	۱۳۹/۵	۱۳۸۶
۱۶۳/۷	۱۶۶/۷	۱۷۹/۵	۲۰۹/۷	۲۰۱/۲	۱۸۷/۵	۱۴۹/۱	۱۹۲/۱	۱۶۶/۷	۱۷۳/۳	۱۷۹/۷	۱۶۸/۶	۱۳۸۷
۱۸۱/۸	۱۷۱/۷	۲۰۰/۷	۲۶۰/۲	۲۴۳/۷	۲۱۷/۴	۱۵۸/۱	۲۲۵/۸	۱۷۱/۷	۲۰۳/۸	۲۰۰/۶	۱۸۱/۱	۱۳۸۸
												۱۳۸۸
۱۸۰/۹	۱۷۲/۴	۱۹۴/۶	۲۵۷/۷	۲۴۸/۰	۲۰۶/۶	۱۵۷/۵	۲۲۲/۹	۱۷۲/۴	۲۰۷/۶	۱۹۴/۲	۱۷۹/۸	شهریور
۱۸۳/۷	۱۷۲/۰	۱۹۴/۵	۲۶۳/۹	۲۵۲/۲	۲۱۳/۱	۱۵۹/۳	۲۲۷/۵	۱۷۲/۰	۲۰۰/۷	۱۹۴/۴	۱۸۰/۵	مهر
۱۸۵/۸	۱۷۴/۲	۲۰۱/۴	۲۶۶/۸	۲۵۴/۷	۲۲۹/۷	۱۵۹/۵	۲۳۰/۱	۱۷۴/۲	۲۰۷/۸	۲۰۱/۲	۱۸۳/۷	آبان
۱۸۷/۰	۱۷۵/۲	۲۰۳/۵	۲۷۰/۶	۲۵۷/۸	۲۳۳/۷	۱۵۹/۷	۲۳۲/۳	۱۷۵/۲	۲۰۰/۴	۲۰۳/۶	۱۸۴/۹	آذر
۱۸۷/۶	۱۷۶/۹	۲۰۲/۸	۲۷۱/۴	۲۶۰/۲	۲۳۳/۸	۱۶۰/۰	۲۳۴/۰	۱۷۶/۹	۲۰۱/۵	۲۰۲/۹	۱۸۵/۸	دی
۱۸۸/۰	۱۷۸/۸	۲۰۵/۵	۲۷۵/۷	۲۶۱/۸	۲۳۳/۸	۱۵۹/۸	۲۳۶/۸	۱۷۸/۸	۲۰۷/۰	۲۰۵/۵	۱۸۷/۴	بهمن
۱۹۰/۸	۱۷۹/۵	۲۰۷/۳	۲۸۱/۰	۲۶۵/۳	۲۳۳/۹	۱۶۲/۴	۲۴۴/۹	۱۷۹/۵	۲۱۸/۷	۲۰۷/۰	۱۸۹/۰	اسفند
												۱۳۸۹
۱۹۴/۰	۱۸۰/۸	۲۰۷/۷	۲۹۳/۸	۲۶۸/۵	۲۳۴/۰	۱۶۵/۱	۲۵۰/۹	۱۸۰/۸	۲۰۰/۹	۲۰۷/۹	۱۹۰/۷	فروردین
۱۹۵/۷	۱۸۵/۰	۲۰۹/۸	۲۹۸/۷	۲۷۷/۰	۲۳۴/۳	۱۶۵/۳	۲۵۵/۴	۱۸۵/۰	۲۱۰/۱	۲۰۹/۸	۱۹۳/۶	اردیبهشت
۱۹۷/۴	۱۸۴/۱	۲۰۹/۶	۳۰۳/۰	۲۸۵/۳	۲۳۴/۷	۱۶۵/۷	۲۵۹/۱	۱۸۴/۱	۲۳۲/۳	۲۰۸/۹	۱۹۳/۷	خرداد
۱۹۸/۱	۱۸۳/۸	۲۱۴/۷	۳۰۶/۸	۲۸۹/۳	۲۳۵/۴	۱۶۵/۴	۲۶۰/۶	۱۸۳/۸	۲۴۹/۳	۲۱۳/۷	۱۹۴/۹	تیر
۱۹۸/۹	۱۸۷/۰	۲۲۵/۵	۳۰۹/۳	۲۹۳/۱	۲۳۵/۷	۱۶۵/۵	۲۶۳/۴	۱۸۷/۰	۲۵۱/۱	۲۲۴/۸	۱۹۹/۰	مرداد
۱۹۹/۷	۱۹۰/۶	۲۲۱/۲	۳۱۱/۷	۲۹۶/۵	۲۳۶/۷	۱۶۵/۶	۲۶۵/۸	۱۹۰/۶	۲۳۸/۲	۲۲۰/۶	۲۰۰/۰	شهریور

* این گروه اختصاصی در تجدیدنظر قبلی (۱۳۷۶=۱۰۰) شامل "مواد معدنی، محصولات صنعتی و تامین آب، برق و گاز" بوده است.

جدول شماره ۳

شاخص بهای تولید کننده در ایران

اعداد شاخص کل به تفکیک ماه و درصد تغییر سالانه آن در سالهای مختلف

(۱۳۸۳=۱۰۰)

درصد تغییر سالانه*	متوسط سال	ماه												سال
		اسفند	بهمن	دی	آذر	آبان	مهر	شهریور	مرداد	تیر	خرداد	اردیبهشت	فروردین	
—	۶/۲	۶/۸	۶/۶	۶/۵	۶/۴	۶/۲	۶/۱	۶/۱	۶/۰	۶/۰	۶/۰	۶/۰	۶/۱	۱۳۶۹
۲۲/۶	۷/۷	۸/۷	۸/۴	۸/۱	۷/۹	۷/۷	۷/۶	۷/۵	۷/۵	۷/۴	۷/۲	۷/۱	۷/۰	۱۳۷۰
۲۷/۶	۹/۸	۱۰/۹	۱۰/۵	۱۰/۳	۹/۹	۹/۸	۹/۷	۹/۷	۹/۶	۹/۴	۹/۳	۹/۱	۹/۱	۱۳۷۱
۲۴/۰	۱۲/۱	۱۳/۷	۱۳/۳	۱۲/۹	۱۲/۷	۱۲/۲	۱۲/۱	۱۱/۷	۱۱/۶	۱۱/۵	۱۱/۴	۱۱/۲	۱۱/۰	۱۳۷۲
۳۲/۸	۱۶/۱	۱۹/۲	۱۸/۲	۱۷/۴	۱۶/۸	۱۶/۳	۱۶/۳	۱۵/۵	۱۵/۱	۱۴/۹	۱۴/۸	۱۴/۴	۱۴/۱	۱۳۷۳
۴۷/۵	۲۳/۸	۲۶/۵	۲۶/۱	۲۵/۶	۲۴/۸	۲۴/۲	۲۳/۸	۲۳/۵	۲۲/۹	۲۲/۴	۲۲/۳	۲۲/۳	۲۰/۶	۱۳۷۴
۲۶/۴	۳۰/۰	۳۱/۹	۳۱/۷	۳۱/۱	۳۰/۹	۳۰/۲	۲۹/۹	۲۹/۷	۲۹/۶	۲۹/۳	۲۹/۲	۲۸/۷	۲۷/۷	۱۳۷۵
۱۵/۶	۳۴/۷	۳۶/۹	۳۶/۷	۳۶/۵	۳۵/۲	۳۵/۰	۳۴/۹	۳۴/۹	۳۴/۰	۳۳/۶	۳۳/۳	۳۳/۰	۳۲/۴	۱۳۷۶
۱۸/۷	۴۱/۲	۴۳/۸	۴۳/۵	۴۳/۲	۴۲/۰	۴۱/۸	۴۱/۵	۴۱/۱	۴۰/۲	۳۹/۸	۳۹/۶	۳۹/۱	۳۸/۷	۱۳۷۷
۲۲/۹	۵۰/۶	۵۴/۷	۵۳/۷	۵۳/۰	۵۲/۱	۵۱/۵	۵۱/۱	۵۰/۵	۴۹/۸	۴۹/۱	۴۸/۰	۴۷/۲	۴۶/۶	۱۳۷۸
۱۶/۲	۵۸/۸	۶۲/۱	۶۰/۵	۶۰/۳	۶۰/۰	۵۹/۵	۵۸/۹	۵۸/۷	۵۸/۳	۵۷/۸	۵۷/۳	۵۶/۵	۵۶/۳	۱۳۷۹
۱۰/۹	۶۵/۳	۶۸/۴	۶۷/۳	۶۶/۵	۶۶/۴	۶۵/۹	۶۵/۶	۶۵/۰	۶۴/۷	۶۴/۳	۶۳/۳	۶۳/۲	۶۲/۶	۱۳۸۰
۱۳/۵	۷۴/۰	۷۸/۸	۷۸/۱	۷۶/۹	۷۶/۰	۷۵/۱	۷۳/۸	۷۳/۸	۷۳/۰	۷۲/۳	۷۰/۹	۷۰/۲	۶۹/۶	۱۳۸۱
۱۵/۶	۸۵/۶	۹۰/۲	۸۹/۲	۸۸/۴	۸۸/۰	۸۷/۱	۸۶/۱	۸۵/۵	۸۵/۶	۸۴/۴	۸۲/۲	۸۰/۸	۷۹/۹	۱۳۸۲
۱۶/۸	۱۰۰/۰	۱۰۵/۳	۱۰۴/۷	۱۰۳/۶	۱۰۳/۰	۱۰۲/۶	۱۰۱/۱	۹۹/۰	۹۸/۷	۹۷/۰	۹۶/۰	۹۵/۲	۹۳/۶	۱۳۸۳
۸/۸	۱۰۸/۸	۱۱۱/۸	۱۱۱/۳	۱۱۱/۱	۱۰۹/۸	۱۰۹/۹	۱۰۸/۴	۱۰۷/۸	۱۰۷/۳	۱۰۷/۲	۱۰۷/۳	۱۰۷/۱	۱۰۶/۶	۱۳۸۴
۱۱/۶	۱۲۱/۴	۱۲۸/۱	۱۲۷/۷	۱۲۶/۷	۱۲۵/۲	۱۲۳/۹	۱۲۲/۶	۱۲۰/۲	۱۱۹/۳	۱۱۷/۶	۱۱۵/۸	۱۱۵/۰	۱۱۴/۲	۱۳۸۵
۱۴/۹	۱۳۹/۵	۱۵۰/۰	۱۴۷/۶	۱۴۶/۱	۱۴۵/۰	۱۴۲/۸	۱۳۹/۷	۱۳۸/۷	۱۳۶/۹	۱۳۴/۲	۱۳۲/۶	۱۳۱/۲	۱۲۹/۵	۱۳۸۶
۲۰/۹	۱۶۸/۶	۱۷۲/۶	۱۷۳/۱	۱۷۳/۷	۱۷۵/۱	۱۷۵/۶	۱۷۴/۴	۱۷۲/۶	۱۶۹/۶	۱۶۵/۶	۱۶۰/۱	۱۵۷/۵	۱۵۳/۴	۱۳۸۷
۷/۴	۱۸۱/۱	۱۸۹/۰	۱۸۷/۴	۱۸۵/۸	۱۸۴/۹	۱۸۳/۷	۱۸۰/۵	۱۷۹/۸	۱۸۰/۸	۱۷۸/۸	۱۷۶/۰	۱۷۳/۹	۱۷۲/۸	۱۳۸۸
								۲۰۰/۰	۱۹۹/۰	۱۹۴/۹	۱۹۳/۷	۱۹۳/۶	۱۹۰/۷	۱۳۸۹

* درصد تغییر از اعداد کامل محاسبه شده است.

جدول شماره ۴

شاخص بهای تولید کننده در ایران

درصد تغییر شاخص کل، گروه‌های اصلی و اختصاصی طی دوره دوازده ماهه

(۱۳۸۳=۱۰۰)

دوازده ماه منتهی به شهریور ماه ۱۳۸۹ نسبت به دوازده ماه منتهی به شهریور ماه ۱۳۸۸	شش ماه اول سال ۱۳۸۹ نسبت به دوره مشابه سال قبل	شهریور ماه ۱۳۸۹ نسبت به ماه مشابه سال قبل	دوره گروه
۸/۴	۱۰/۳	۱۱/۲	شاخص کل
			گروه‌های اصلی :
۵/۹	۷/۸	۱۳/۶	۱- کشاورزی، شکار و جنگلداری
۱۲/۵	۱۴/۳	۱۴/۷	۲- ماهیگیری
۷/۸	۱۰/۷	۱۰/۶	۳- ساخت (صنعت)
۱۸/۲	۱۹/۲	۱۹/۲	۴- هتل و رستوران
۵/۷	۶/۰	۵/۱	۵- حمل و نقل، انبارداری و ارتباطات
۱۵/۱	۱۴/۷	۱۴/۶	۶- آموزش
۲۳/۵	۲۴/۶	۱۹/۶	۷- بهداشت و مددکاری اجتماعی
۲۲/۳	۲۲/۱	۲۱/۰	۸- سایر فعالیت های خدمات عمومی، اجتماعی و شخصی
			گروه های اختصاصی:
۶/۱	۸/۰	۱۳/۷	۱- کشاورزی، شکار، جنگلداری و ماهیگیری
۷/۷	۱۰/۷	۱۰/۶	۲- ساخت (صنعت)
۱۱/۳	۱۱/۸	۱۰/۴	۳- خدمات