



بانک مرکزی جمهوری اسلامی ایران
مدیریت کل آمارهای اقتصادی
اداره آمار اقتصادی
دایره شاخص بهای تولیدکننده

شاخص بهای تولیدکننده در ایران

مهر ماه ۱۳۸۹

(۱۰۰ = ۱۳۸۳)

«نقل مطالب فقط با ذکر ماخذ مجاز است»


آبان ماه ۱۳۸۹


www.cbi.ir


بسمه تعالی

درصد تغییر شاخص کل بهای تولید کننده در ایران

($1383 = 100$)

افزایش 

ثابت یا تقریباً بدون تغییر 

کاهش 

شهریور ماه ۱۳۸۹ نسبت به



ماه قبل

۰/۵

مهر ماه ۱۳۸۹ نسبت به



ماه قبل

۱/۹

شهریور ماه ۱۳۸۹ نسبت به



ماه مشابه سال قبل

۱۱/۲

مهر ماه ۱۳۸۹ نسبت به



ماه مشابه سال قبل

۱۲/۹

شش ماه اول سال ۱۳۸۹ نسبت به



دوره مشابه سال قبل

۱۰/۳

هفت ماه اول سال ۱۳۸۹ نسبت به



دوره مشابه سال قبل

۱۰/۷

دوازده ماه منتهی به شهریور ماه ۱۳۸۹ نسبت به



دوازده ماه منتهی به شهریور ماه ۱۳۸۸

۸/۴

دوازده ماه منتهی به مهر ماه ۱۳۸۹ نسبت به




دوازده ماه منتهی به مهر ماه ۱۳۸۸


۹/۲


خلاصه نتایج شاخص بهای تولید کننده در ایران

مهر ماه ۱۳۸۹

(۱۳۸۳=۱۰۰)

افزایش 

ثابت یا تقریباً بدون تغییر 

کاهش 

درصد تغییر نسبت به

ماه مشابه سال قبل

ماه قبل

گروه‌های اصلی

ماه مشابه سال قبل	ماه قبل	گروه‌های اصلی
۱۲/۹ 	۱/۹ 	شاخص کل
		گروه‌های اصلی :
۱۸/۱ 	۴/۰ 	۱- کشاورزی، شکار و جنگلداری
۱۹/۲ 	۰/۵ 	۲- ماهیگیری
۱۲/۰ 	۱/۱ 	۳- ساخت (صنعت)
۱۸/۸ 	۱/۷ 	۴- هتل و رستوران
۴/۹ 	۰/۹ 	۵- حمل و نقل، انبارداری و ارتباطات
۱۴/۵ 	۳/۰ 	۶- آموزش
۱۹/۲ 	۱/۴ 	۷- بهداشت و مددکاری اجتماعی
۲۰/۷ 	۲/۲ 	۸- سایر فعالیت‌های خدمات عمومی، اجتماعی و شخصی
		گروه‌های اختصاصی :
۱۸/۱ 	۳/۹ 	۱- کشاورزی، شکار، جنگلداری و ماهیگیری
۱۲/۰ 	۱/۱ 	۲- ساخت (صنعت)
۱۰/۲ 	۱/۴ 	۳- خدمات

شاخص بهای تولید کننده در ایران

مهر ماه ۱۳۸۹

(۱۰۰ = ۱۳۸۳)

شاخص بهای تولید کننده در ایران در مهر ماه ۱۳۸۹ به عدد ۲۰۳/۸ رسید که نسبت به ماه قبل معادل ۱/۹ درصد و نسبت به ماه مشابه سال گذشته برابر ۱۲/۹ درصد افزایش داشته است (جدول شماره ۱ و ۴).

شاخص مذکور، طی هفت ماه اول سال جاری به میزان ۱۰/۷ درصد نسبت به دوره مشابه سال قبل افزایش یافت (جدول شماره ۴).

شاخص بهای تولید کننده در ایران، در دوازده ماه منتهی به مهر ماه ۱۳۸۹ نسبت به دوازده ماه منتهی به مهر ماه ۱۳۸۸ معادل ۹/۲ درصد افزایش نشان می‌دهد (جدول شماره ۴).

در ماه مورد گزارش، بالا رفتن شاخص بهای اقلام و گروه‌هایی مانند جو آبی، نباتات علوفه‌ای، گیاهان صنعتی، حبوب، کاشت سبزی‌ها و محصولات باغبانی به منظور تولید محصولات خاص و محصولات خزانهای (بجز سبزی‌های برگ‌ی)، میوه‌های هسته‌دار، میوه‌های خشک (آجیلی)، میوه‌های دانه‌ریز، تخم‌مرغ، ماهی آب‌های شمال، کنجاله کلزا، انواع نان، شکر (فروش آزاد)، آماده سازی و ریسندگی الیاف نساجی و بافندگی منسوجات، انواع فرش ماشینی، کارتن و ورق کارتن، متانول، گوگرد صادراتی، متانول صادراتی، پنتان صادراتی، اوره، آمونیاک صادراتی، لعاب‌ها، لاستیک رویی کامیون و اتوبوس، محصولات پلاستیکی، لوله آهنی سفید، محصولات مسی، محصولات روی و سرب، ساخت سیم و کابل عایق‌بندی شده، رستوران و بوفه، حمل و نقل هوایی با برنامه زمانی، شهریه مدرسه غیرانتفاعی، بهداشت و

مددکاری اجتماعی و هزینه‌های کفن و دفن (بررسی شش ماهه) بیشترین اثر را در افزایش شاخص بهای تولیدکننده نسبت به ماه قبل داشت. ضمناً در این ماه، شاخص بهای برخی از اقلام و گروه‌ها نظیر میوه‌های نیمه گرمسیری، میوه‌های دانه‌دار، گوسفند و بره، مرغ، پسته خشک و کنجاله سویا پایین آمد.

گروه‌های اختصاصی

۱- کشاورزی، شکار، جنگلداری و ماهیگیری

در ماه مورد گزارش، شاخص بهای گروه اختصاصی کشاورزی، شکار، جنگلداری و ماهیگیری برابر ۳/۹ درصد نسبت به ماه قبل بالا رفت که بیشتر ناشی از افزایش شاخص بهای اقلام و گروه‌هایی مانند جو آبی معادل ۲/۵ درصد، نباتات علوفه‌ای ۷/۳ درصد، گیاهان صنعتی ۱۰/۸ درصد، حبوب ۷/۸ درصد، کاشت سبزی‌ها و محصولات باغبانی به منظور تولید محصولات خاص و محصولات خزانه‌ای ۱۲/۶ درصد (بجز سبزی‌های برگی که ۲/۸ درصد پایین آمد)، میوه‌های هسته‌دار ۳/۲ درصد، میوه‌های خشک (آجیلی) ۲۸/۲ درصد، میوه‌های دانه‌ریز ۱۳/۶ درصد، تخم‌مرغ ۳۰/۳ درصد و ماهی آب‌های شمال ۱۰/۲ درصد بود. در این گروه، شاخص بهای تعدادی از اقلام و گروه‌هایی چون میوه‌های نیمه گرمسیری به میزان ۴/۱ درصد، میوه‌های دانه‌دار ۲/۸ درصد، گوسفند و بره ۳/۰ درصد و مرغ ۵/۴ درصد پایین آمد.

شاخص بهای گروه مذکور، برابر ۱۸/۱ درصد از عدد شاخص ماه مشابه سال گذشته بالاتر بوده است (جداول شماره ۱ و ۴).

۲- ساخت (صنعت)

در مهر ماه ۱۳۸۹، بالا رفتن شاخص بهای اقلام و گروه‌هایی مانند کنجاله کلزا معادل ۲/۸ درصد، انواع نان ۰/۹ درصد الی ۳/۸ درصد، شکر (فروش آزاد) ۴/۶ درصد، آماده سازی و ریسندگی الیاف نساجی و بافندگی منسوجات ۳/۶ درصد، انواع فرش ماشینی ۱/۲ درصد تا ۳/۱ درصد، کارتن و ورق کارتن

۱۰/۸ درصد، متانول ۱۹/۱ درصد، گوگرد صادراتی ۴۸/۷ درصد، متانول صادراتی ۱۳/۷ درصد، پنتان صادراتی ۵/۸ درصد، اوره ۱۴/۱ درصد، آمونیاک صادراتی ۱۵/۴ درصد، لعابها ۵۸/۵ درصد، لاستیک رویی کامیون و اتوبوس ۲/۶ درصد، محصولات پلاستیکی ۳/۳ درصد، لوله آهنی سفید ۵/۸ درصد، محصولات مسی ۷/۵ درصد، محصولات روی و سرب ۵/۵ درصد و ساخت سیم و کابل عایق‌بندی شده ۹/۱ درصد همراه با پایین آمدن شاخص بهای اقلام و گروه‌هایی نظیر پسته خشک به میزان ۵/۳ درصد و کنجاله سویا ۳/۱ درصد سبب گردید تا شاخص بهای گروه اختصاصی ساخت (صنعت) برابر ۱/۱ درصد نسبت به ماه قبل افزایش یابد.

شاخص بهای گروه مزبور، در مقایسه با ماه مشابه سال گذشته معادل ۱۲/۰ درصد افزایش یافت (جدول شماره ۱ و ۴).

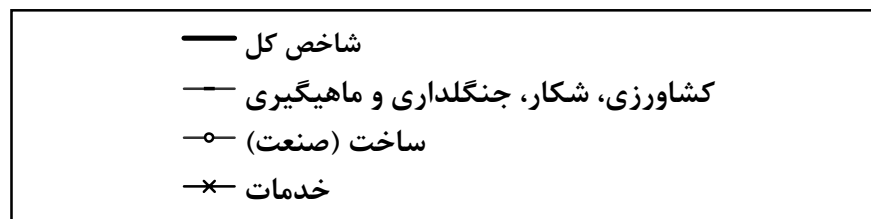
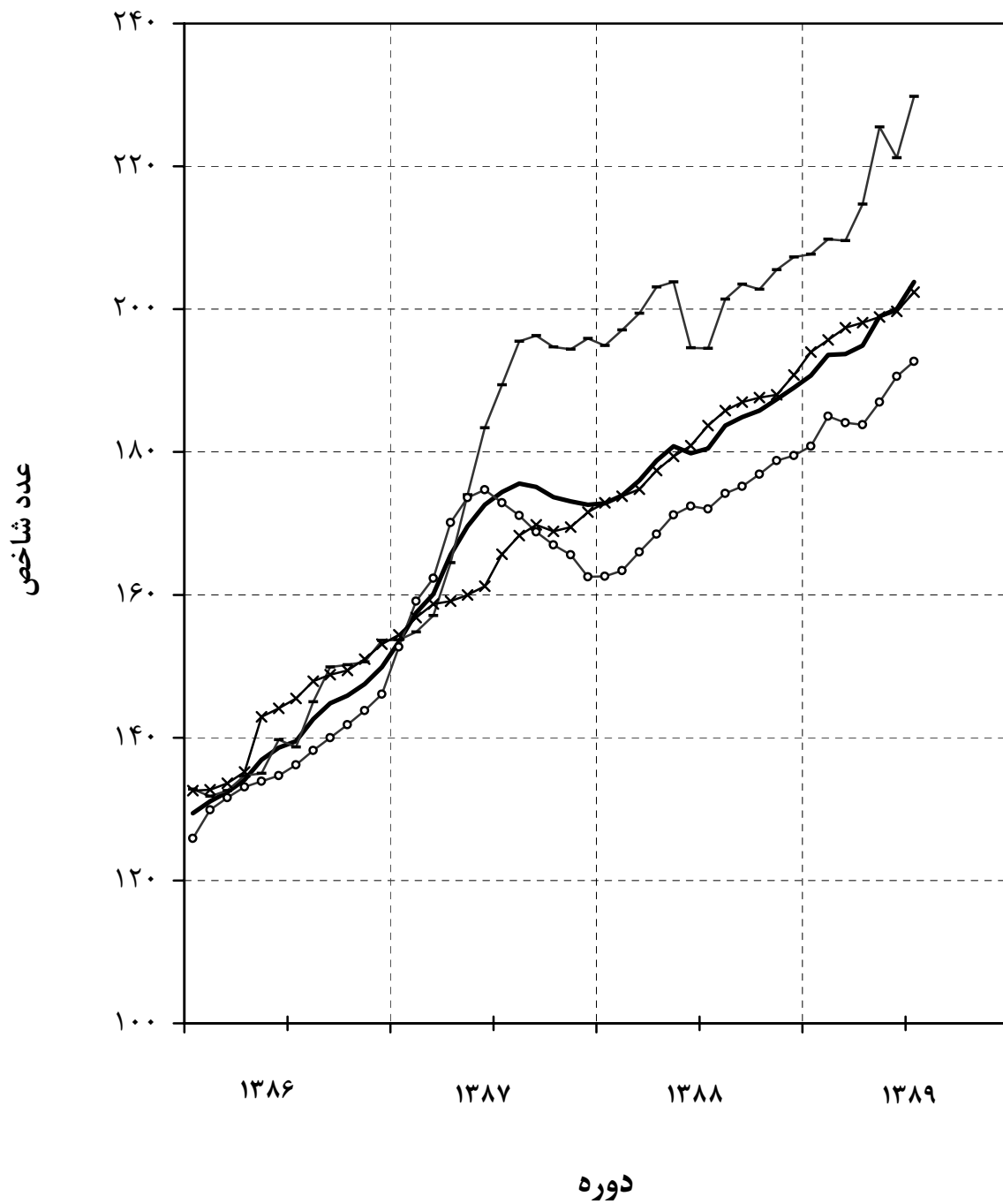
۳- خدمات

در ماه مورد بررسی، شاخص بهای گروه اختصاصی خدمات برابر ۱/۴ درصد نسبت به ماه قبل بالا رفت که بیشتر به سبب افزایش شاخص بهای اقلام و گروه‌هایی مانند رستوران و بوفه معادل ۲/۳ درصد، حمل و نقل هوایی با برنامه زمانی ۱۳/۶ درصد، شهریه مدرسه غیرانتفاعی ۶/۸ درصد، بهداشت و مددکاری اجتماعی ۱/۴ درصد و هزینه‌های کفن و دفن (بررسی شش ماهه) ۸/۵ درصد بود.

شاخص بهای این گروه، به میزان ۱۰/۲ درصد نسبت به ماه مشابه سال گذشته بالا رفت (جدول شماره ۱ و ۴).

شاخص بهای تولید کننده در ایران

(۱۳۸۳ = ۱۰۰)



جدول شماره ۱
شاخص بهای تولید کننده درایران
اعداد شاخص و درصد تغییر آنها
مهر ماه ۱۳۸۹
(۱۳۸۳=۱۰۰)

درصد تغییر				عدد شاخص مهر ماه ۱۳۸۹	ضریب اهمیت سال پایه	گروه
مهر ماه ۱۳۸۸ نسبت به		مهر ماه ۱۳۸۹ نسبت به				
ماه قبل	ماه مشابه سال قبل	ماه قبل	ماه مشابه سال قبل			
۳/۵	۰/۴	۱۲/۹	۱/۹	۲۰۳/۸	۱۰۰/۰۰	شاخص کل
						گروه های اصلی و منتخب فرعی*:
						۱- کشاورزی، شکار و جنگلداری
۲/۵	۰/۱	۱۸/۱	۴/۰	۲۲۹/۵	۲۱/۳۵	کاشت محصولات زراعی، سبزی کاری، باغبانی و خزانه‌ای
-۰/۹	-۰/۴	۱۷/۸	۵/۲	۲۳۴/۲	۱۵/۵۳	کاشت غلات و سایر محصولات زراعی طبقه‌بندی نشده در جای دیگر
۱/۷	۱/۳	۱۰/۶	۳/۷	۲۲۴/۲	۷/۶۵	غلات
-۴/۴	۱/۰	۸/۰	۰/۶	۲۱۱/۸	۴/۸۵	نباتات علوفه‌ای
۸/۹	۱/۵	۶/۹	۷/۳	۲۶۴/۴	۱/۲۵	گیاهان صنعتی
۲۲/۳	۳/۸	۲۶/۸	۱۰/۸	۲۰۷/۶	۱/۱۸	حبوب
۱۰/۰	-۰/۲	۱۴/۳	۷/۸	۳۰۲/۷	۰/۳۷	کاشت سبزی‌ها و محصولات باغبانی به منظور تولید محصولات خاص و محصولات خزانه‌ای
-۱۰/۰	۱/۴	۵۱/۱	۱۲/۶	۲۶۸/۴	۲/۴۷	محصولات جالبیزی
-۳۲/۸	۰/۵	۶۴/۷	۱۱/۷	۲۱۲/۶	۰/۹۴	سبزی‌های ریشه‌ای
۴۰/۲	۱۲/۱	۴۰/۷	۲۲/۱	۲۶۹/۵	۰/۷۵	سبزی‌های بوته‌ای
-۳۷/۱	-۱۰/۶	۹۱/۷	۱۲/۹	۲۷۷/۸	۰/۵۷	سبزی‌های برگ‌ی
-۲۰/۵	-۲/۶	۱۱۸/۷	-۲/۸	۳۰۴/۲	۰/۱۳	محصولات خاص
۴۳/۱	۰/۰	-۱۲/۳	۰/۰	۷۴۶/۵	۰/۰۹	پرورش میوه، دانه‌های آجیلی، محصولات آشامیدنی و ادویه‌ای
-۰/۵	-۳/۳	۱۴/۷	۳/۶	۲۳۲/۸	۵/۴۰	میوه‌های نیمه‌گرمسیری
۹/۳	۳/۰	۱۰/۱	-۴/۱	۲۷۹/۴	۱/۸۱	میوه‌های دانه‌دار
-۲۳/۳	-۱۵/۴	۱۱/۴	-۲/۸	۱۵۰/۹	۱/۳۴	میوه‌های هسته‌دار
۹۸/۵	۳/۲	-۵/۳	۳/۲	۱۸۲/۷	۰/۸۸	میوه‌های خشک (آجیلی)
۰/۴	-۰/۴	۴۸/۹	۲۸/۲	۲۴۹/۰	۰/۷۷	میوه‌های دانه‌ریز
-۳۱/۹	-۱۲/۸	۲۵/۸	۱۳/۶	۳۲۵/۱	۰/۶۱	پرورش حیوانات
۱۳/۷	۱/۴	۱۸/۹	۰/۸	۲۱۷/۰	۵/۸۲	پرورش گاو، گوسفند و بز
۳۹/۳	۱/۸	۳۱/۸	-۱/۲	۲۷۵/۸	۲/۱۶	تولید شیر
۴/۹	-۰/۱	۵/۱	۰/۹	۱۹۲/۷	۱/۸۶	پرورش طیور
-۵/۹	-۳/۱	۲۲/۱	-۵/۴	۱۵۴/۶	۱/۱۳	تولید سایر فرآورده‌های دامی
-۴/۹	۱۰/۳	۶/۱	۲۲/۸	۱۹۹/۹	۰/۶۷	
۱۱/۷	-۳/۳	۱۹/۲	۰/۵	۲۳۹/۳	۰/۶۳	۲- ماهیگیری
۱/۳	-۱۱/۸	۳۴/۹	-۰/۴	۲۷۱/۱	۰/۳۵	ماهی آب‌های جنوب
۹۲/۰	۶۷/۹	-۶/۷	۱۰/۲	۱۹۱/۷	۰/۰۶	ماهی آب‌های شمال
۱۷/۱	۰/۰	۱/۴	۰/۰	۲۰۱/۵	۰/۲۲	آبزی پروری
-۰/۵	-۰/۲	۱۲/۰	۱/۱	۱۹۲/۷	۴۸/۰۶	۳- ساخت (صنعت)
۱/۶	-۱/۶	۱۶/۹	۰/۲	۲۰۵/۰	۵/۸۴	ساخت محصولات غذایی و انواع آشامیدنی‌ها
-۴/۲	-۶/۴	۲۰/۵	-۰/۲	۱۸۶/۶	۱/۸۳	تولید، عمل آوری و حفاظت گوشت، ماهی، میوه، سبزیجات، روغن‌ها و چربی‌ها از فساد
-۴/۵	۱/۲	۱۰/۷	۰/۳	۱۶۴/۵	۰/۸۹	ساخت محصولات لبنی

* در برخی از گروه‌ها تمامی زیرگروه‌های مربوط ذکر نگردیده است، لذا جمع ضرایب اهمیت زیرگروه‌ها با ضریب اهمیت گروه اندکی تفاوت دارد.

درصد تغییر				عدد شاخص	ضریب اهمیت	گروه
مهر ماه ۱۳۸۸ نسبت به		مهر ماه ۱۳۸۹ نسبت به				
ماه قبل	ماه مشابه سال قبل	ماه قبل	ماه مشابه سال قبل	مهر ماه ۱۳۸۹	سال پایه	
۱/۲	-۱/۷	-۰/۵	-۱/۶	۲۴۰/۴	۱/۰۲	ساخت محصولات از دانه‌های آسیاب شده، نشاسته، محصولات نشاسته‌ای و غذاهای آماده برای حیوانات
۹/۴	۲/۲	۳۱/۶	۲/۰	۲۲۷/۶	۱/۵۱	ساخت سایر محصولات غذایی
۱۰/۱	۰/۲	۱۹/۹	۰/۰	۲۰۴/۳	۰/۵۹	ساخت انواع آشامیدنی‌ها
۳/۶	-۰/۸	۶/۶	۰/۸	۱۲۰/۳	۰/۱۵	ساخت محصولات از توتون و تنباکو
۶/۸	۰/۸	۱۳/۸	۲/۰	۱۹۴/۴	۱/۹۷	ساخت منسوجات
۰/۱	۱/۱	۱۴/۰	۳/۶	۱۶۰/۲	۱/۱۱	ریسندگی، بافندگی و تکمیل منسوجات
۱۳/۳	۰/۴	۱۳/۹	۰/۸	۲۴۰/۴	۰/۸۳	ساخت سایر منسوجات
۸/۸	۰/۲	۳/۹	۰/۵	۱۸۴/۶	۰/۰۲	ساخت انواع پارچه و کالای کشیاف و قلاب‌باف
۴/۲	۰/۳	۱۱/۰	۰/۳	۱۷۷/۳	۰/۰۸	ساخت پوشاک، عمل آوردن و رنگ کردن پوست خردار
۳/۶	۰/۲	۹/۴	۱/۲	۱۹۷/۶	۰/۱۹	دباغی و پرداخت چرم، ساخت چمدان، کیف دستی، زین، براق و انواع پاپوش
-۵/۲	۰/۱	۷/۸	۱/۶	۱۶۱/۵	۰/۱۳	ساخت چوب، محصولات چوب و چوب پنبه به استثنای مبلمان و ساخت کالا از نی و مواد حصیربافی
-۱۲/۴	۰/۰	۱۷/۴	۳/۱	۱۹۵/۰	۰/۵۴	ساخت کاغذ و محصولات کاغذی
۲۶/۵	۱/۴	۵/۳	۰/۵	۲۲۸/۵	۵/۶۰	ساخت کک و فرآورده‌های حاصل از تصفیه نفت
-۱۱/۰	۰/۲	۲۰/۰	۳/۲	۲۱۵/۲	۴/۷۸	ساخت موادشیمیایی و محصولات شیمیایی
۱۰/۳	-۰/۱	۶/۷	۱/۸	۲۱۲/۱	۱/۲۴	ساخت محصولات از لاستیک و پلاستیک
۲/۰	۰/۰	۲/۴	۰/۱	۱۷۰/۱	۳/۰۲	ساخت سایر محصولات کانی غیرفلزی
-۱۶/۰	-۰/۵	۲۳/۱	۱/۳	۲۴۱/۷	۶/۸۴	ساخت فلزات اساسی
-۹/۱	-۰/۷	۸/۴	۱/۰	۲۱۵/۴	۰/۷۳	ساخت محصولات فلزی فابریکی بجز ماشین آلات و تجهیزات
۱/۱	۰/۰	۱۳/۶	۰/۷	۲۰۱/۷	۰/۲۴	ساخت ماشین آلات استخراج معدن و ساختمان
-۸/۹	۰/۰	۱/۸	-۱/۱	۹۹/۵	۰/۴۱	ساخت رادیو، تلویزیون و دستگاه‌ها و وسایل ارتباطی
۱۲/۷	-۰/۷	-۵/۰	-۰/۱	۱۶۴/۴	۰/۱۰	ساخت ابزار پزشکی، ابزار اپتیکی، ابزار دقیق، ساعت‌های مچی و انواع دیگر ساعت
۱/۸	-۰/۴	۴/۱	۰/۰	۱۳۳/۷	۹/۱۷	ساخت وسایل نقلیه موتوری
-۲/۵	۰/۰	۸/۸	۰/۰	۱۲۸/۲	۰/۳۰	ساخت سایر تجهیزات حمل و نقل
۱۷/۲	۲/۱	۱۸/۸	۱/۷	۲۷۰/۳	۰/۸۸	۴- هتل و رستوران
۲۱/۲	۰/۰	۲۲/۶	۰/۶	۳۰۵/۹	۰/۲۶	هتل و مهمانپذیر
۱۵/۴	۳/۱	۱۷/۰	۲/۳	۲۵۵/۳	۰/۶۲	رستوران و بوفه
۶/۱	۱/۱	۴/۹	۰/۹	۱۶۷/۱	۲۱/۰۴	۵- حمل و نقل، انبارداری و ارتباطات
۵/۴	۱/۳	۵/۳	۰/۳	۱۷۵/۳	۱۷/۵۷	حمل و نقل زمینی
۲۵/۸	۰/۰	۴/۵	۱۳/۶	۱۷۴/۹	۱/۰۳	حمل و نقل هوایی
۲/۴	۰/۰	۰/۷	۰/۰	۱۰۴/۷	۲/۴۲	پست و مخابرات
۱۳/۹	۳/۱	۱۴/۵	۳/۰	۲۴۳/۹	۲/۴۳	۶- آموزش
۲۱/۵	۱/۷	۱۹/۲	۱/۴	۳۰۰/۷	۳/۹۵	۷- بهداشت و مددکاری اجتماعی
۲۲/۵	۲/۴	۲۰/۷	۲/۲	۳۱۸/۶	۱/۶۶	۸- سایر فعالیت‌های خدمات عمومی، اجتماعی و شخصی
گروه‌های اختصاصی:						
۲/۷	-۰/۱	۱۸/۱	۳/۹	۲۲۹/۸	۲۱/۹۸	۱- کشاورزی، شکار، جنگلداری و ماهیگیری
-۰/۵	-۰/۲	۱۲/۰	۱/۱	۱۹۲/۷	۴۸/۰۶	۲- ساخت (صنعت)
۱۰/۹	۱/۵	۱۰/۲	۱/۴	۲۰۲/۴	۲۹/۹۶	۳- خدمات

جدول شماره ۲

شاخص بهای تولید کننده در ایران
 اعداد شاخص کل، گروه‌های اصلی و اختصاصی
 (۱۳۸۳=۱۰۰)

گروه‌های اختصاصی			گروه‌های اصلی								شاخص کل	گروه دوره
خدمات	ساخت* (صنعت)	کشاورزی، شکار، جنگلداری و ماهیگیری	سایر فعالیت‌های خدمات عمومی، اجتماعی و شخصی	بهداشت و مددکاری اجتماعی	آموزش	حمل و نقل، انبارداری و ارتباطات	هتل و رستوران	ساخت (صنعت)	ماهگیری	کشاورزی، شکار و جنگلداری		
۲۹/۰	۴۰/۱	۳۳/۴	۲۸/۰	۲۸/۵	۲۴/۴	۳۲/۸	۲۹/۸	۴۰/۳	۲۹/۹	۳۳/۵	۳۴/۷	۱۳۷۶
۳۴/۰	۴۷/۲	۴۱/۰	۳۳/۰	۳۵/۰	۲۶/۹	۳۷/۸	۳۷/۴	۴۷/۱	۳۸/۳	۴۱/۱	۴۱/۲	۱۳۷۷
۴۰/۵	۵۸/۷	۵۱/۰	۳۹/۷	۴۳/۸	۳۲/۲	۴۵/۳	۴۶/۷	۵۸/۷	۴۵/۶	۵۱/۱	۵۰/۶	۱۳۷۸
۴۶/۹	۶۷/۸	۶۰/۲	۴۷/۸	۵۲/۴	۴۱/۲	۴۹/۹	۵۵/۱	۶۷/۹	۵۷/۱	۶۰/۳	۵۸/۸	۱۳۷۹
۵۷/۸	۷۱/۴	۶۵/۲	۶۰/۵	۶۰/۹	۵۴/۷	۶۱/۸	۶۲/۵	۷۱/۴	۶۳/۴	۶۵/۳	۶۵/۳	۱۳۸۰
۶۹/۰	۷۸/۵	۷۳/۳	۶۷/۷	۷۱/۶	۶۷/۳	۷۳/۲	۷۳/۴	۷۸/۸	۷۸/۰	۷۳/۲	۷۴/۰	۱۳۸۱
۸۴/۳	۸۷/۱	۸۴/۸	۸۴/۷	۸۴/۲	۸۱/۴	۸۷/۶	۸۶/۲	۸۷/۲	۸۱/۶	۸۴/۸	۸۵/۶	۱۳۸۲
۱۰۰/۰	۱۰۰/۰	۱۰۰/۰	۱۰۰/۰	۱۰۰/۰	۱۰۰/۰	۱۰۰/۰	۱۰۰/۰	۱۰۰/۰	۱۰۰/۰	۱۰۰/۰	۱۰۰/۰	۱۳۸۳
۱۱۳/۵	۱۰۸/۲	۱۰۳/۶	۱۱۵/۱	۱۱۸/۶	۱۱۸/۷	۱۱۱/۹	۱۱۲/۱	۱۰۸/۲	۱۱۵/۷	۱۰۳/۲	۱۰۸/۸	۱۳۸۴
۱۲۶/۰	۱۲۰/۵	۱۱۶/۹	۱۳۲/۶	۱۳۶/۹	۱۴۳/۴	۱۲۱/۵	۱۲۵/۳	۱۲۰/۵	۱۲۷/۳	۱۱۶/۶	۱۲۱/۴	۱۳۸۵
۱۴۳/۵	۱۳۶/۳	۱۴۱/۲	۱۵۸/۱	۱۶۲/۹	۱۶۳/۵	۱۳۶/۲	۱۴۸/۰	۱۳۶/۳	۱۴۲/۴	۱۴۱/۲	۱۳۹/۵	۱۳۸۶
۱۶۳/۷	۱۶۶/۷	۱۷۹/۵	۲۰۹/۷	۲۰۱/۲	۱۸۷/۵	۱۴۹/۱	۱۹۲/۱	۱۶۶/۷	۱۷۳/۳	۱۷۹/۷	۱۶۸/۶	۱۳۸۷
۱۸۱/۸	۱۷۱/۷	۲۰۰/۷	۲۶۰/۲	۲۴۳/۷	۲۱۷/۴	۱۵۸/۱	۲۲۵/۸	۱۷۱/۷	۲۰۳/۸	۲۰۰/۶	۱۸۱/۱	۱۳۸۸
۱۳۸۸												
۱۸۳/۷	۱۷۲/۰	۱۹۴/۵	۲۶۳/۹	۲۵۲/۲	۲۱۳/۱	۱۵۹/۳	۲۲۷/۵	۱۷۲/۰	۲۰۰/۷	۱۹۴/۴	۱۸۰/۵	مهتر
۱۸۵/۸	۱۷۴/۲	۲۰۱/۴	۲۶۶/۸	۲۵۴/۷	۲۲۹/۷	۱۵۹/۵	۲۳۰/۱	۱۷۴/۲	۲۰۷/۸	۲۰۱/۲	۱۸۳/۷	آبان
۱۸۷/۰	۱۷۵/۲	۲۰۳/۵	۲۷۰/۶	۲۵۷/۸	۲۳۳/۷	۱۵۹/۷	۲۳۲/۳	۱۷۵/۲	۲۰۰/۴	۲۰۳/۶	۱۸۴/۹	آذر
۱۸۷/۶	۱۷۶/۹	۲۰۲/۸	۲۷۱/۴	۲۶۰/۲	۲۳۳/۸	۱۶۰/۰	۲۳۴/۰	۱۷۶/۹	۲۰۱/۵	۲۰۲/۹	۱۸۵/۸	دی
۱۸۸/۰	۱۷۸/۸	۲۰۵/۵	۲۷۵/۷	۲۶۱/۸	۲۳۳/۸	۱۵۹/۸	۲۳۶/۸	۱۷۸/۸	۲۰۷/۰	۲۰۵/۵	۱۸۷/۴	بهمن
۱۹۰/۸	۱۷۹/۵	۲۰۷/۳	۲۸۱/۰	۲۶۵/۳	۲۳۳/۹	۱۶۲/۴	۲۴۴/۹	۱۷۹/۵	۲۱۸/۷	۲۰۷/۰	۱۸۹/۰	اسفند
۱۳۸۹												
۱۹۴/۰	۱۸۰/۸	۲۰۷/۷	۲۹۳/۸	۲۶۸/۵	۲۳۴/۰	۱۶۵/۱	۲۵۰/۹	۱۸۰/۸	۲۰۰/۹	۲۰۷/۹	۱۹۰/۷	فروردین
۱۹۵/۷	۱۸۵/۰	۲۰۹/۸	۲۹۸/۷	۲۷۷/۰	۲۳۴/۳	۱۶۵/۳	۲۵۵/۴	۱۸۵/۰	۲۱۰/۱	۲۰۹/۸	۱۹۳/۶	اردیبهشت
۱۹۷/۴	۱۸۴/۱	۲۰۹/۶	۳۰۳/۰	۲۸۵/۳	۲۳۴/۷	۱۶۵/۷	۲۵۹/۱	۱۸۴/۱	۲۳۲/۳	۲۰۸/۹	۱۹۳/۷	خرداد
۱۹۸/۱	۱۸۳/۸	۲۱۴/۷	۳۰۶/۸	۲۸۹/۳	۲۳۵/۴	۱۶۵/۴	۲۶۰/۶	۱۸۳/۸	۲۴۹/۳	۲۱۳/۷	۱۹۴/۹	تیر
۱۹۸/۹	۱۸۷/۰	۲۲۵/۵	۳۰۹/۳	۲۹۳/۱	۲۳۵/۷	۱۶۵/۵	۲۶۳/۴	۱۸۷/۰	۲۵۱/۱	۲۲۴/۸	۱۹۹/۰	مرداد
۱۹۹/۷	۱۹۰/۶	۲۲۱/۲	۳۱۱/۷	۲۹۶/۵	۲۳۶/۷	۱۶۵/۶	۲۶۵/۸	۱۹۰/۶	۲۳۸/۲	۲۲۰/۶	۲۰۰/۰	شهریور
۲۰۲/۴	۱۹۲/۷	۲۲۹/۸	۳۱۸/۶	۳۰۰/۷	۲۴۳/۹	۱۶۷/۱	۲۷۰/۳	۱۹۲/۷	۲۳۹/۳	۲۲۹/۵	۲۰۳/۸	مهتر

* این گروه اختصاصی در تجدیدنظر قبلی (۱۳۷۶=۱۰۰) شامل "مواد معدنی، محصولات صنعتی و تامین آب، برق و گاز" بوده است.

جدول شماره ۳

شاخص بهای تولید کننده در ایران

اعداد شاخص کل به تفکیک ماه و درصد تغییر سالانه آن در سالهای مختلف

(۱۳۸۳=۱۰۰)

درصد تغییر سالانه*	متوسط سال	ماه												سال
		اسفند	بهمن	دی	آذر	آبان	مهر	شهریور	مرداد	تیر	خرداد	اردیبهشت	فروردین	
—	۶/۲	۶/۸	۶/۶	۶/۵	۶/۴	۶/۲	۶/۱	۶/۱	۶/۰	۶/۰	۶/۰	۶/۰	۶/۱	۱۳۶۹
۲۲/۶	۷/۷	۸/۷	۸/۴	۸/۱	۷/۹	۷/۷	۷/۶	۷/۵	۷/۵	۷/۴	۷/۲	۷/۱	۷/۰	۱۳۷۰
۲۷/۶	۹/۸	۱۰/۹	۱۰/۵	۱۰/۳	۹/۹	۹/۸	۹/۷	۹/۷	۹/۶	۹/۴	۹/۳	۹/۱	۹/۱	۱۳۷۱
۲۴/۰	۱۲/۱	۱۳/۷	۱۳/۳	۱۲/۹	۱۲/۷	۱۲/۲	۱۲/۱	۱۱/۷	۱۱/۶	۱۱/۵	۱۱/۴	۱۱/۲	۱۱/۰	۱۳۷۲
۳۲/۸	۱۶/۱	۱۹/۲	۱۸/۲	۱۷/۴	۱۶/۸	۱۶/۳	۱۶/۳	۱۵/۵	۱۵/۱	۱۴/۹	۱۴/۸	۱۴/۴	۱۴/۱	۱۳۷۳
۴۷/۵	۲۳/۸	۲۶/۵	۲۶/۱	۲۵/۶	۲۴/۸	۲۴/۲	۲۳/۸	۲۳/۵	۲۲/۹	۲۲/۴	۲۲/۳	۲۲/۳	۲۰/۶	۱۳۷۴
۲۶/۴	۳۰/۰	۳۱/۹	۳۱/۷	۳۱/۱	۳۰/۹	۳۰/۲	۲۹/۹	۲۹/۷	۲۹/۶	۲۹/۳	۲۹/۲	۲۸/۷	۲۷/۷	۱۳۷۵
۱۵/۶	۳۴/۷	۳۶/۹	۳۶/۷	۳۶/۵	۳۵/۲	۳۵/۰	۳۴/۹	۳۴/۹	۳۴/۰	۳۳/۶	۳۳/۳	۳۳/۰	۳۲/۴	۱۳۷۶
۱۸/۷	۴۱/۲	۴۳/۸	۴۳/۵	۴۳/۲	۴۲/۰	۴۱/۸	۴۱/۵	۴۱/۱	۴۰/۲	۳۹/۸	۳۹/۶	۳۹/۱	۳۸/۷	۱۳۷۷
۲۲/۹	۵۰/۶	۵۴/۷	۵۳/۷	۵۳/۰	۵۲/۱	۵۱/۵	۵۱/۱	۵۰/۵	۴۹/۸	۴۹/۱	۴۸/۰	۴۷/۲	۴۶/۶	۱۳۷۸
۱۶/۲	۵۸/۸	۶۲/۱	۶۰/۵	۶۰/۳	۶۰/۰	۵۹/۵	۵۸/۹	۵۸/۷	۵۸/۳	۵۷/۸	۵۷/۳	۵۶/۵	۵۶/۳	۱۳۷۹
۱۰/۹	۶۵/۳	۶۸/۴	۶۷/۳	۶۶/۵	۶۶/۴	۶۵/۹	۶۵/۶	۶۵/۰	۶۴/۷	۶۴/۳	۶۳/۳	۶۳/۲	۶۲/۶	۱۳۸۰
۱۳/۵	۷۴/۰	۷۸/۸	۷۸/۱	۷۶/۹	۷۶/۰	۷۵/۱	۷۳/۸	۷۳/۸	۷۳/۰	۷۲/۳	۷۰/۹	۷۰/۲	۶۹/۶	۱۳۸۱
۱۵/۶	۸۵/۶	۹۰/۲	۸۹/۲	۸۸/۴	۸۸/۰	۸۷/۱	۸۶/۱	۸۵/۵	۸۵/۶	۸۴/۴	۸۲/۲	۸۰/۸	۷۹/۹	۱۳۸۲
۱۶/۸	۱۰۰/۰	۱۰۵/۳	۱۰۴/۷	۱۰۳/۶	۱۰۳/۰	۱۰۲/۶	۱۰۱/۱	۹۹/۰	۹۸/۷	۹۷/۰	۹۶/۰	۹۵/۲	۹۳/۶	۱۳۸۳
۸/۸	۱۰۸/۸	۱۱۱/۸	۱۱۱/۳	۱۱۱/۱	۱۰۹/۸	۱۰۹/۹	۱۰۸/۴	۱۰۷/۸	۱۰۷/۳	۱۰۷/۲	۱۰۷/۳	۱۰۷/۱	۱۰۶/۶	۱۳۸۴
۱۱/۶	۱۲۱/۴	۱۲۸/۱	۱۲۷/۷	۱۲۶/۷	۱۲۵/۲	۱۲۳/۹	۱۲۲/۶	۱۲۰/۲	۱۱۹/۳	۱۱۷/۶	۱۱۵/۸	۱۱۵/۰	۱۱۴/۲	۱۳۸۵
۱۴/۹	۱۳۹/۵	۱۵۰/۰	۱۴۷/۶	۱۴۶/۱	۱۴۵/۰	۱۴۲/۸	۱۳۹/۷	۱۳۸/۷	۱۳۶/۹	۱۳۴/۲	۱۳۲/۶	۱۳۱/۲	۱۲۹/۵	۱۳۸۶
۲۰/۹	۱۶۸/۶	۱۷۲/۶	۱۷۳/۱	۱۷۳/۷	۱۷۵/۱	۱۷۵/۶	۱۷۴/۴	۱۷۲/۶	۱۶۹/۶	۱۶۵/۶	۱۶۰/۱	۱۵۷/۵	۱۵۳/۴	۱۳۸۷
۷/۴	۱۸۱/۱	۱۸۹/۰	۱۸۷/۴	۱۸۵/۸	۱۸۴/۹	۱۸۳/۷	۱۸۰/۵	۱۷۹/۸	۱۸۰/۸	۱۷۸/۸	۱۷۶/۰	۱۷۳/۹	۱۷۲/۸	۱۳۸۸
							۲۰۳/۸	۲۰۰/۰	۱۹۹/۰	۱۹۴/۹	۱۹۳/۷	۱۹۳/۶	۱۹۰/۷	۱۳۸۹

* درصد تغییر از اعداد کامل محاسبه شده است.

جدول شماره ۴

شاخص بهای تولید کننده در ایران

درصد تغییر شاخص کل، گروه‌های اصلی و اختصاصی طی دوره دوازده ماهه

(۱۳۸۳=۱۰۰)

دوازده ماه منتهی به مهر ماه ۱۳۸۹ نسبت به دوازده ماه منتهی به مهر ماه ۱۳۸۸	هفت ماه اول سال ۱۳۸۹ نسبت به دوره مشابه سال قبل	مهر ماه ۱۳۸۹ نسبت به ماه مشابه سال قبل	دوره گروه
۹/۲	۱۰/۷	۱۲/۹	شاخص کل
			گروه‌های اصلی :
۷/۲	۹/۳	۱۸/۱	۱- کشاورزی، شکار و جنگلداری
۱۳/۲	۱۵/۰	۱۹/۲	۲- ماهیگیری
۸/۸	۱۰/۹	۱۲/۰	۳- ساخت (صنعت)
۱۸/۳	۱۹/۲	۱۸/۸	۴- هتل و رستوران
۵/۶	۵/۹	۴/۹	۵- حمل و نقل، انبارداری و ارتباطات
۱۵/۱	۱۴/۶	۱۴/۵	۶- آموزش
۲۳/۳	۲۳/۸	۱۹/۲	۷- بهداشت و مددکاری اجتماعی
۲۲/۱	۲۱/۹	۲۰/۷	۸- سایر فعالیت های خدمات عمومی، اجتماعی و شخصی
			گروه های اختصاصی:
۷/۴	۹/۴	۱۸/۱	۱- کشاورزی، شکار، جنگلداری و ماهیگیری
۸/۸	۱۰/۹	۱۲/۰	۲- ساخت (صنعت)
۱۱/۲	۱۱/۵	۱۰/۲	۳- خدمات