



بانک مرکزی جمهوری اسلامی ایران
مدیریت کل آمارهای اقتصادی
اداره آمار اقتصادی
دایره شاخص بهای تولیدکننده

شاخص بهای تولیدکننده در ایران

آبان ماه ۱۳۸۹

(۱۳۸۳ = ۱۰۰)

«نقل مطالب فقط با ذکر ماخذ مجاز است»


آذر ماه ۱۳۸۹


www.cbi.ir


بسمه تعالی

درصد تغییر شاخص کل بهای تولید کننده در ایران

($100 = 1383$)

افزایش 

ثابت یا تقریباً بدون تغییر 

کاهش 

مهر ماه ۱۳۸۹ نسبت به



ماه قبل

۱/۹

آبان ماه ۱۳۸۹ نسبت به



ماه قبل

۱/۵

مهر ماه ۱۳۸۹ نسبت به



ماه مشابه سال قبل

۱۲/۹

آبان ماه ۱۳۸۹ نسبت به



ماه مشابه سال قبل

۱۲/۶

هفت ماه اول سال ۱۳۸۹ نسبت به



دوره مشابه سال قبل

۱۰/۷

هشت ماه اول سال ۱۳۸۹ نسبت به



دوره مشابه سال قبل

۱۱/۰

دوازده ماه منتهی به مهر ماه ۱۳۸۹ نسبت به



دوازده ماه منتهی به مهر ماه ۱۳۸۸

۹/۲

دوازده ماه منتهی به آبان ماه ۱۳۸۹ نسبت به




دوازده ماه منتهی به آبان ماه ۱۳۸۸


۹/۸


خلاصه نتایج شاخص بهای تولید کننده در ایران

آبان ماه ۱۳۸۹

(۱۳۸۳=۱۰۰)

افزایش 

ثابت یا تقریباً بدون تغییر 

کاهش 

درصد تغییر نسبت به

ماه مشابه سال قبل

ماه قبل

گروه‌های اصلی

ماه مشابه سال قبل	ماه قبل	گروه‌های اصلی
۱۲/۶ 	۱/۵ 	شاخص کل
گروه‌های اصلی :		
۱۷/۰ 	۲/۶ 	۱- کشاورزی، شکار و جنگلداری
۱۱/۵ 	۳/۲ 	۲- ماهیگیری
۱۱/۸ 	۱/۱ 	۳- ساخت (صنعت)
۱۹/۴ 	۱/۶ 	۴- هتل و رستوران
۶/۳ 	۱/۵ 	۵- حمل و نقل، انبارداری و ارتباطات
۸/۲ 	۱/۹ 	۶- آموزش
۱۹/۰ 	۰/۸ 	۷- بهداشت و مددکاری اجتماعی
۲۰/۸ 	۱/۲ 	۸- سایر فعالیت‌های خدمات عمومی، اجتماعی و شخصی
گروه‌های اختصاصی :		
۱۶/۹ 	۲/۴ 	۱- کشاورزی، شکار، جنگلداری و ماهیگیری
۱۱/۸ 	۱/۱ 	۲- ساخت (صنعت)
۱۰/۴ 	۱/۴ 	۳- خدمات

شاخص بهای تولید کننده در ایران

آبان ماه ۱۳۸۹

(۱۰۰ = ۱۳۸۳)

شاخص بهای تولید کننده در ایران در آبان ماه ۱۳۸۹ به عدد ۲۰۶/۸ رسید که نسبت به ماه قبل معادل ۱/۵ درصد افزایش داشت که کمتر از ۱/۹ درصد افزایش در مهرماه بود. شاخص مزبور نسبت به ماه مشابه سال گذشته برابر ۱۲/۶ درصد افزایش داشته است (جدول شماره ۱ و ۴).

شاخص مذکور، طی هشت ماه اول سال جاری به میزان ۱۱/۰ درصد نسبت به دوره مشابه سال قبل افزایش یافت (جدول شماره ۴).

شاخص بهای تولید کننده در ایران، در دوازده ماه منتهی به آبان ماه ۱۳۸۹ نسبت به دوازده ماه منتهی به آبان ماه ۱۳۸۸ معادل ۹/۸ درصد افزایش نشان می‌دهد (جدول شماره ۴).

در ماه مورد گزارش، بالا رفتن شاخص بهای اقلام و گروه‌هایی مانند ذرت دانه‌ای، پنبه، حبوب، کاشت سبزی‌ها و محصولات باغبانی به منظور تولید محصولات خاص و محصولات خزانهای (بجز زعفران)، میوه‌های دانه‌دار، میوه‌های خشک (آجیلی)، میوه‌های دانه‌ریز، پرورش گاو، گوسفند و بز، ماهی آب‌های شمال، محصولات گوشتی، مغز گردو، روغن (فروش آزاد)، کنجاله سویا، ریسندگی نخ، دباغی و پرداخت چرم، متانول صادراتی، پلی اتیلن سبک، آهن اسلب، ورق آهن یکبار گرمایشی، مس مفتول، شمش آلومینیوم، سیم و کابل مسی، اتوبوس، کمک فتر خودرو، موتورسیکلت، کرایه مینی‌بوس در داخل شهر، حمل و نقل زمینی بار توسط وانت و تاکسی‌بار، بلیط مسافرت با هواپیما در داخل کشور، شهریه مدارس و کلاس‌های تقویتی بیشترین اثر را در افزایش شاخص بهای تولیدکننده نسبت به ماه قبل داشت.

ضمناً در این ماه، شاخص بهای برخی از اقلام و گروه‌ها نظیر ذرت علوفه‌ای، تخم‌مرغ، ماهی آب‌های جنوب، شکر (فروش آزاد)، پلی‌استایرن، میلگرد، قوطی فلزی و انواع کنتور آب، برق و گاز پایین آمد.

گروه‌های اختصاصی

۱- کشاورزی، شکار، جنگلداری و ماهیگیری

در ماه مورد گزارش، شاخص بهای گروه اختصاصی کشاورزی، شکار، جنگلداری و ماهیگیری برابر ۲/۴ درصد نسبت به ماه قبل بالا رفت که بیشتر ناشی از افزایش شاخص بهای اقلام و گروه‌هایی مانند ذرت دانه‌ای معادل ۹/۱ درصد، پنبه ۳۶/۴ درصد، حبوب ۳/۰ درصد، کاشت سبزی‌ها و محصولات باغبانی به منظور تولید محصولات خاص و محصولات خزان‌های ۲/۹ درصد (بجز زعفران که ۴۰/۱ درصد کاهش یافت)، میوه‌های دانه‌دار ۹/۰ درصد، میوه‌های خشک (آجیلی) ۱۱/۹ درصد، میوه‌های دانه‌ریز ۱۷/۵ درصد، پرورش گاو، گوسفند و بز ۳/۶ درصد و ماهی آب‌های شمال ۳۹/۰ درصد بود. در این گروه، شاخص بهای اقلام و گروه‌هایی چون ذرت علوفه‌ای به‌میزان ۵/۵ درصد، تخم مرغ ۵/۶ درصد و ماهی آب‌های جنوب ۹/۸ درصد پایین آمد.

شاخص بهای گروه مذکور، برابر ۱۶/۹ درصد از عدد شاخص ماه مشابه سال گذشته بالاتر بوده است (جداول شماره ۱ و ۴).

۲- ساخت (صنعت)

در آبان ماه ۱۳۸۹، بالا رفتن شاخص بهای اقلام و گروه‌هایی مانند محصولات گوشتی معادل ۹/۴ درصد، مغز گردو ۱۳/۲ درصد، روغن (فروش آزاد) ۹/۸ درصد، کنجاله سویا ۶/۲ درصد، ریسندگی نخ ۷/۵ درصد، دباغی و پرداخت چرم ۱۹/۳ درصد، متانول صادراتی ۲۴/۲ درصد، پلی اتیلن سبک ۷/۲ درصد، آهن اسلب ۲/۱ درصد، ورق آهن یکبار گرمایشی ۱۸/۳ درصد، مس مفتول ۴/۸ درصد، شمش آلومینیوم

۴/۱ درصد، سیم و کابل مسی به ترتیب ۶/۳ درصد و ۹/۶ درصد، اتوبوس ۵/۱ درصد، کمک فخر خودرو ۶/۶ درصد و موتورسیکلت ۲۳/۴ همراه با پایین آمدن شاخص بهای اقلام و گروه‌هایی نظیر شکر (فروش آزاد) به میزان ۶/۱ درصد، پلی‌استایرن ۴/۶ درصد، میلگرد ۲/۶ درصد، قوطی فلزی ۵/۳ درصد و انواع کنتور آب، برق و گاز ۱۲/۵ درصد سبب گردید تا شاخص بهای گروه اختصاصی ساخت (صنعت) برابر ۱/۱ درصد نسبت به ماه قبل افزایش نشان دهد.

شاخص بهای گروه مزبور، در مقایسه با ماه مشابه سال گذشته معادل ۱۱/۸ درصد افزایش یافت (جداول شماره ۱ و ۴).

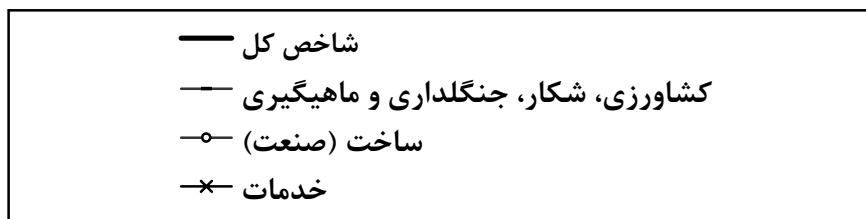
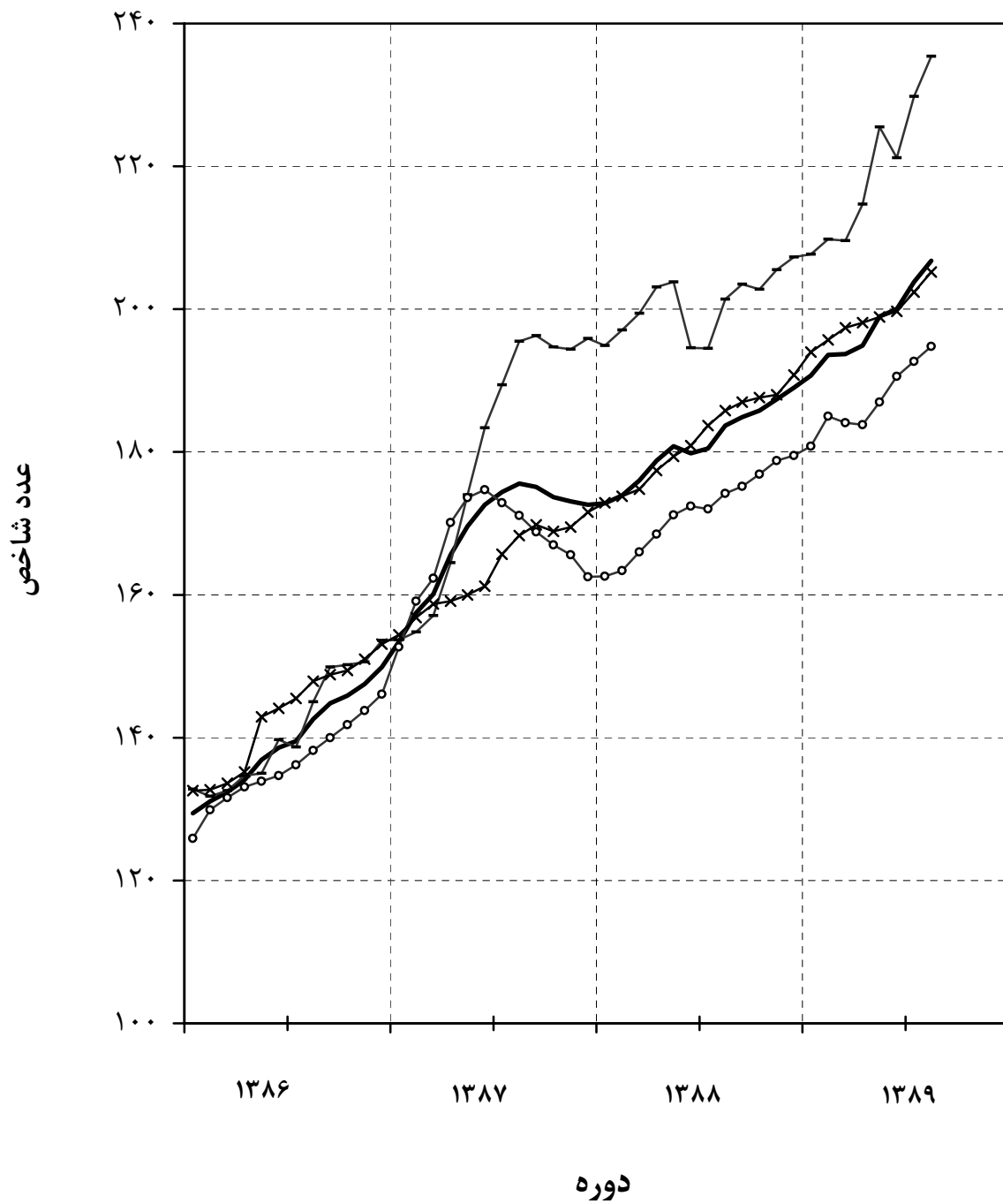
۳- خدمات

در ماه مورد بررسی، شاخص بهای گروه اختصاصی خدمات برابر ۱/۴ درصد نسبت به ماه قبل بالا رفت که بیشتر ناشی از افزایش شاخص بهای اقلام و گروه‌هایی مانند کرایه مینی‌بوس در داخل شهر معادل ۲/۰ درصد، حمل و نقل زمینی بار توسط وانت و تاکسی بار به ترتیب ۸/۱ درصد و ۶/۴ درصد، بلیط مسافرت با هواپیما در داخل کشور ۱۴/۱ درصد، شهریه مدارس ۳/۰ درصد و کلاس‌های تقویتی ۳/۸ درصد بود.

شاخص بهای این گروه، به میزان ۱۰/۴ درصد نسبت به ماه مشابه سال گذشته بالا رفت (جداول شماره ۱ و ۴).

شاخص بهای تولید کننده در ایران

(۱۳۸۳ = ۱۰۰)



جدول شماره ۱
شاخص بهای تولید کننده درایران
اعداد شاخص و درصد تغییر آنها
آبان ماه ۱۳۸۹
(۱۳۸۳=۱۰۰)

درصد تغییر				عدد شاخص آبان ماه ۱۳۸۹	ضریب اهمیت سال پایه	گروه
آبان ماه ۱۳۸۸ نسبت به		آبان ماه ۱۳۸۹ نسبت به				
ماه قبل	ماه مشابه سال قبل	ماه قبل	ماه مشابه سال قبل			
۴/۶	۱/۸	۱۲/۶	۱/۵	۲۰۶/۸	۱۰۰/۰۰	شاخص کل
						گروه های اصلی و منتخب فرعی :
						۱- کشاورزی، شکار و جنگلداری
۲/۷	۳/۵	۱۷/۰	۲/۶	۲۳۵/۵	۲۱/۳۵	کاشت محصولات زراعی، سبزی کاری، باغبانی و خزانه‌ای
-۱/۱	۲/۶	۱۸/۵	۳/۲	۲۴۱/۶	۱۵/۵۳	کاشت غلات و سایر محصولات زراعی طبقه‌بندی نشده در جای دیگر
۰/۰	-۰/۱	۱۲/۴	۱/۵	۲۲۷/۶	۷/۶۵	غلات
-۵/۰	-۰/۶	۹/۲	۰/۶	۲۱۳/۰	۴/۸۵	نباتات علوفه‌ای
۶/۸	۰/۴	۶/۵	۰/۱	۲۶۴/۷	۱/۲۵	گیاهان صنعتی
۱۹/۸	۰/۷	۳۴/۴	۶/۷	۲۲۱/۵	۱/۱۸	حبوب
-۲/۳	-۰/۱	۱۷/۸	۳/۰	۳۱۱/۷	۰/۳۷	کاشت سبزی‌ها و محصولات باغبانی به منظور تولید محصولات خاص و محصولات خزانه‌ای
-۳/۹	۹/۶	۴۱/۹	۲/۹	۲۷۶/۳	۲/۴۷	محصولات جالبیزی
-۱۱/۱	۱۵/۶	۵۱/۵	۶/۳	۲۲۶/۱	۰/۹۴	سبزی‌های ریشه‌ای
۵۲/۱	۱۳/۴	۳۵/۴	۹/۱	۲۹۴/۰	۰/۷۵	سبزی‌های بوته‌ای
-۳۵/۸	۷/۵	۹۴/۵	۹/۰	۳۰۲/۹	۰/۵۷	سبزی‌های برگ‌ی
-۲۳/۳	۲/۴	۱۱۴/۰	۰/۲	۳۰۴/۸	۰/۱۳	محصولات خاص
-۳/۶	-۳/۱	-۴۵/۸	-۴۰/۱	۴۴۶/۸	۰/۰۹	پرورش میوه، دانه‌های آجیلی، محصولات آشامیدنی و ادویه‌ای
-۱/۵	۳/۵	۱۶/۹	۵/۵	۲۴۵/۷	۵/۴۰	میوه‌های نیمه‌گرمسیری
۱۱/۳	۱/۸	۶/۹	-۱/۱	۲۷۶/۲	۱/۸۱	میوه‌های دانه‌دار
-۲۹/۵	-۴/۴	۲۷/۰	۹/۰	۱۶۴/۵	۱/۳۴	میوه‌های هسته‌دار
۹۷/۸	-۰/۳	-۵/۰	۰/۰	۱۸۲/۷	۰/۸۸	میوه‌های خشک (آجیلی)
۵/۹	۷/۸	۵۴/۵	۱۱/۹	۲۷۸/۶	۰/۷۷	میوه‌های دانه‌ریز
-۳۰/۸	۱۸/۵	۲۴/۷	۱۷/۵	۳۸۱/۹	۰/۶۱	پرورش حیوانات
۱۵/۳	۶/۴	۱۲/۹	۱/۰	۲۱۹/۱	۵/۸۲	پرورش گاو، گوسفند و بز
۴۱/۵	۳/۲	۳۲/۴	۳/۶	۲۸۵/۸	۲/۱۶	تولید شیر
۳/۴	۵/۵	-۰/۵	-۰/۱	۱۹۲/۵	۱/۸۶	پرورش طیور
-۲/۹	۱۱/۱	۸/۰	-۱/۷	۱۵۱/۹	۱/۱۳	تولید سایر فرآورده‌های دامی
۳/۹	۱۴/۳	-۱۱/۳	-۴/۵	۱۹۰/۹	۰/۶۷	
۱۵/۳	۳/۵	۱۱/۵	-۳/۲	۲۳۱/۷	۰/۶۳	۲- ماهیگیری
۷/۶	۱/۸	۱۹/۴	-۹/۸	۲۴۴/۵	۰/۳۵	ماهی آب‌های جنوب
۶۰/۳	۲۵/۶	۳/۳	۳۹/۰	۲۶۶/۵	۰/۰۶	ماهی آب‌های شمال
۱۷/۱	۰/۰	۱/۴	۰/۰	۲۰۱/۵	۰/۲۲	آبزی پروری
۱/۸	۱/۳	۱۱/۸	۱/۱	۱۹۴/۸	۴۸/۰۶	۳- ساخت (صنعت)
۲/۲	۱/۰	۱۸/۱	۲/۰	۲۰۹/۰	۵/۸۴	ساخت محصولات غذایی و انواع آشامیدنی‌ها
-۵/۰	۱/۵	۲۵/۲	۵/۴	۱۹۶/۷	۱/۸۳	تولید، عمل آوری و حفاظت گوشت، ماهی، میوه، سبزیجات، روغن‌ها و چربی‌ها از فساد
۱/۱	۱/۲	۹/۵	۰/۱	۱۶۴/۷	۰/۸۹	ساخت محصولات لبنی

گروه	ضریب اهمیت	عدد شاخص	درصد تغییر			
			آبان ماه ۱۳۸۹ نسبت به		آبان ماه ۱۳۸۸ نسبت به	
			ماه قبل	ماه مشابه سال قبل	ماه قبل	ماه مشابه سال قبل
ساخت محصولات از دانه‌های آسیاب شده، نشاسته، محصولات نشاسته‌ای و غذاهای آماده برای حیوانات	۱/۰۲	۲۴۸/۷	۳/۵	۲/۷	۰/۲	۲/۵
ساخت سایر محصولات غذایی	۱/۵۱	۲۲۵/۱	-۱/۱	۲۶/۲	۳/۱	۱۰/۳
ساخت انواع آشامیدنی‌ها	۰/۵۹	۲۰۴/۳	۰/۰	۲۵/۲	-۴/۲	۵/۴
ساخت محصولات از توتون و تنباکو	۰/۱۵	۱۲۱/۰	۰/۶	۶/۱	۱/۰	۴/۶
ساخت منسوجات	۱/۹۷	۱۹۸/۴	۲/۱	۱۵/۵	۰/۶	۸/۱
ریسندگی، بافندگی و تکمیل منسوجات	۱/۱۱	۱۶۷/۲	۴/۴	۱۸/۲	۰/۷	۲/۴
ساخت سایر منسوجات	۰/۸۳	۲۴۰/۶	۰/۱	۱۳/۴	۰/۵	۱۳/۸
ساخت انواع پارچه و کالای کشباف و قلاب‌باف	۰/۰۲	۱۸۶/۱	۰/۸	۴/۶	۰/۲	۶/۴
ساخت پوشاک، عمل آوردن و رنگ کردن پوست خردار	۰/۰۸	۱۷۷/۴	۰/۱	۷/۹	۲/۹	۵/۷
دباغی و پرداخت چرم، ساخت چمدان، کیف دستی، زین، براق و انواع پاپوش	۰/۱۹	۲۰۳/۷	۳/۱	۱۲/۱	۰/۶	۱/۸
ساخت چوب، محصولات چوب و چوب پنبه به استثنای مبلمان و ساخت کالا از نی و مواد حصیربافی	۰/۱۳	۱۶۱/۹	۰/۲	۸/۰	۰/۱	-۵/۲
ساخت کاغذ و محصولات کاغذی	۰/۵۴	۱۹۶/۳	۰/۷	۱۷/۹	۰/۲	-۱۳/۸
ساخت کک و فرآورده‌های حاصل از تصفیه نفت	۵/۶۰	۲۲۹/۳	۰/۴	۵/۲	۰/۵	۱۰/۵
ساخت موادشیمیایی و محصولات شیمیایی	۴/۷۸	۲۲۰/۲	۲/۳	۲۰/۲	۲/۲	۰/۴
ساخت محصولات از لاستیک و پلاستیک	۱/۲۴	۲۰۸/۱	-۱/۹	۴/۶	۰/۱	۶/۸
ساخت سایر محصولات کانی غیرفلزی	۳/۰۲	۱۷۰/۴	۰/۲	۱/۶	۱/۰	۲/۸
ساخت فلزات اساسی	۶/۸۴	۲۴۳/۱	۰/۶	۲۲/۵	۱/۱	-۶/۱
ساخت محصولات فلزی فابریکی بجز ماشین آلات و تجهیزات	۰/۷۳	۲۱۳/۶	-۰/۸	۸/۰	-۰/۵	-۱۱/۰
ساخت ماشین آلات استخراج معدن و ساختمان	۰/۲۴	۲۰۱/۷	۰/۰	۱۳/۶	۰/۰	۱/۱
ساخت رادیو، تلویزیون و دستگاه‌ها و وسایل ارتباطی	۰/۴۱	۱۰۰/۱	۰/۶	۲/۲	۰/۲	-۹/۸
ساخت ابزار پزشکی، ابزار اپتیکی، ابزار دقیق، ساعت‌های مچی و انواع دیگر ساعت	۰/۱۰	۱۵۴/۰	-۶/۳	-۱۱/۰	۰/۰	۱۲/۶
ساخت وسایل نقلیه موتوری	۹/۱۷	۱۳۴/۲	۰/۴	۳/۶	۰/۹	۲/۶
ساخت سایر تجهیزات حمل و نقل	۰/۳۰	۱۵۸/۲	۲۳/۴	۳۵/۱	-۰/۶	-۴/۰
۴- هتل و رستوران	۰/۸۸	۲۷۴/۷	۱/۶	۱۹/۴	۱/۱	۱۶/۶
هتل و مهمانپذیر	۰/۲۶	۳۰۹/۶	۱/۲	۲۳/۹	۰/۱	۲۰/۹
رستوران و بوفه	۰/۶۲	۲۶۰/۰	۱/۸	۱۷/۲	۱/۶	۱۴/۷
۵- حمل و نقل، انبارداری و ارتباطات	۲۱/۰۴	۱۶۹/۶	۱/۵	۶/۳	۰/۱	۴/۵
حمل و نقل زمینی	۱۷/۵۷	۱۷۷/۸	۱/۴	۶/۷	۰/۲	۴/۷
حمل و نقل هوایی	۱/۰۳	۱۸۳/۵	۴/۹	۹/۹	-۰/۲	۴/۲
پست و مخابرات	۲/۴۲	۱۰۴/۷	۰/۰	۰/۵	۰/۲	۱/۶
۶- آموزش	۲/۴۳	۲۴۸/۵	۱/۹	۸/۲	۷/۸	۱۹/۳
۷- بهداشت و مددکاری اجتماعی	۳/۹۵	۳۰۳/۱	۰/۸	۱۹/۰	۱/۰	۲۱/۷
۸- سایر فعالیت‌های خدمات عمومی، اجتماعی و شخصی	۱/۶۶	۳۲۲/۳	۱/۲	۲۰/۸	۱/۱	۲۲/۴
گروه‌های اختصاصی:						
۱- کشاورزی، شکار، جنگلداری و ماهیگیری	۲۱/۹۸	۲۳۵/۴	۲/۴	۱۶/۹	۳/۵	۳/۰
۲- ساخت (صنعت)	۴۸/۰۶	۱۹۴/۸	۱/۱	۱۱/۸	۱/۳	۱/۸
۳- خدمات	۲۹/۹۶	۲۰۵/۲	۱/۴	۱۰/۴	۱/۱	۱۰/۴

جدول شماره ۲
شاخص بهای تولید کننده در ایران
اعداد شاخص کل، گروه‌های اصلی و اختصاصی
(۱۳۸۳=۱۰۰)

گروه‌های اختصاصی			گروه‌های اصلی								شاخص کل	گروه دوره
خدمات	ساخت* (صنعت)	کشاورزی، شکار، جنگلداری و ماهیگیری	سایر فعالیت‌های خدمات عمومی، اجتماعی و شخصی	بهداشت و مددکاری اجتماعی	آموزش	حمل و نقل، انبارداری و ارتباطات	هتل و رستوران	ساخت (صنعت)	ماهیگیری	کشاورزی، شکار و جنگلداری		
۲۹/۰	۴۰/۱	۳۳/۴	۲۸/۰	۲۸/۵	۲۴/۴	۳۲/۸	۲۹/۸	۴۰/۳	۲۹/۹	۳۳/۵	۳۴/۷	۱۳۷۶
۳۴/۰	۴۷/۲	۴۱/۰	۳۳/۰	۳۵/۰	۲۶/۹	۳۷/۸	۳۷/۴	۴۷/۱	۳۸/۳	۴۱/۱	۴۱/۲	۱۳۷۷
۴۰/۵	۵۸/۷	۵۱/۰	۳۹/۷	۴۳/۸	۳۲/۲	۴۵/۳	۴۶/۷	۵۸/۷	۴۵/۶	۵۱/۱	۵۰/۶	۱۳۷۸
۴۶/۹	۶۷/۸	۶۰/۲	۴۷/۸	۵۲/۴	۴۱/۲	۴۹/۹	۵۵/۱	۶۷/۹	۵۷/۱	۶۰/۳	۵۸/۸	۱۳۷۹
۵۷/۸	۷۱/۴	۶۵/۲	۶۰/۵	۶۰/۹	۵۴/۷	۶۱/۸	۶۲/۵	۷۱/۴	۶۳/۴	۶۵/۳	۶۵/۳	۱۳۸۰
۶۹/۰	۷۸/۵	۷۳/۳	۶۷/۷	۷۱/۶	۶۷/۳	۷۳/۲	۷۳/۴	۷۸/۸	۷۸/۰	۷۳/۲	۷۴/۰	۱۳۸۱
۸۴/۳	۸۷/۱	۸۴/۸	۸۴/۷	۸۴/۲	۸۱/۴	۸۷/۶	۸۶/۲	۸۷/۲	۸۱/۶	۸۴/۸	۸۵/۶	۱۳۸۲
۱۰۰/۰	۱۰۰/۰	۱۰۰/۰	۱۰۰/۰	۱۰۰/۰	۱۰۰/۰	۱۰۰/۰	۱۰۰/۰	۱۰۰/۰	۱۰۰/۰	۱۰۰/۰	۱۰۰/۰	۱۳۸۳
۱۱۳/۵	۱۰۸/۲	۱۰۳/۶	۱۱۵/۱	۱۱۸/۶	۱۱۸/۷	۱۱۱/۹	۱۱۲/۱	۱۰۸/۲	۱۱۵/۷	۱۰۳/۲	۱۰۸/۸	۱۳۸۴
۱۲۶/۰	۱۲۰/۵	۱۱۶/۹	۱۳۲/۶	۱۳۶/۹	۱۴۳/۴	۱۲۱/۵	۱۲۵/۳	۱۲۰/۵	۱۲۷/۳	۱۱۶/۶	۱۲۱/۴	۱۳۸۵
۱۴۳/۵	۱۳۶/۳	۱۴۱/۲	۱۵۸/۱	۱۶۲/۹	۱۶۳/۵	۱۳۶/۲	۱۴۸/۰	۱۳۶/۳	۱۴۲/۴	۱۴۱/۲	۱۳۹/۵	۱۳۸۶
۱۶۳/۷	۱۶۶/۷	۱۷۹/۵	۲۰۹/۷	۲۰۱/۲	۱۸۷/۵	۱۴۹/۱	۱۹۲/۱	۱۶۶/۷	۱۷۳/۳	۱۷۹/۷	۱۶۸/۶	۱۳۸۷
۱۸۱/۸	۱۷۱/۷	۲۰۰/۷	۲۶۰/۲	۲۴۳/۷	۲۱۷/۴	۱۵۸/۱	۲۲۵/۸	۱۷۱/۷	۲۰۳/۸	۲۰۰/۶	۱۸۱/۱	۱۳۸۸
												۱۳۸۸
۱۸۵/۸	۱۷۴/۲	۲۰۱/۴	۲۶۶/۸	۲۵۴/۷	۲۲۹/۷	۱۵۹/۵	۲۳۰/۱	۱۷۴/۲	۲۰۷/۸	۲۰۱/۲	۱۸۳/۷	آبان
۱۸۷/۰	۱۷۵/۲	۲۰۳/۵	۲۷۰/۶	۲۵۷/۸	۲۳۳/۷	۱۵۹/۷	۲۳۲/۳	۱۷۵/۲	۲۰۰/۴	۲۰۳/۶	۱۸۴/۹	آذر
۱۸۷/۶	۱۷۶/۹	۲۰۲/۸	۲۷۱/۴	۲۶۰/۲	۲۳۳/۸	۱۶۰/۰	۲۳۴/۰	۱۷۶/۹	۲۰۱/۵	۲۰۲/۹	۱۸۵/۸	دی
۱۸۸/۰	۱۷۸/۸	۲۰۵/۵	۲۷۵/۷	۲۶۱/۸	۲۳۳/۸	۱۵۹/۸	۲۳۶/۸	۱۷۸/۸	۲۰۷/۰	۲۰۵/۵	۱۸۷/۴	بهمن
۱۹۰/۸	۱۷۹/۵	۲۰۷/۳	۲۸۱/۰	۲۶۵/۳	۲۳۳/۹	۱۶۲/۴	۲۴۴/۹	۱۷۹/۵	۲۱۸/۷	۲۰۷/۰	۱۸۹/۰	اسفند
												۱۳۸۹
۱۹۴/۰	۱۸۰/۸	۲۰۷/۷	۲۹۳/۸	۲۶۸/۵	۲۳۴/۰	۱۶۵/۱	۲۵۰/۹	۱۸۰/۸	۲۰۰/۹	۲۰۷/۹	۱۹۰/۷	فروردین
۱۹۵/۷	۱۸۵/۰	۲۰۹/۸	۲۹۸/۷	۲۷۷/۰	۲۳۴/۳	۱۶۵/۳	۲۵۵/۴	۱۸۵/۰	۲۱۰/۱	۲۰۹/۸	۱۹۳/۶	اردیبهشت
۱۹۷/۴	۱۸۴/۱	۲۰۹/۶	۳۰۳/۰	۲۸۵/۳	۲۳۴/۷	۱۶۵/۷	۲۵۹/۱	۱۸۴/۱	۲۳۲/۳	۲۰۸/۹	۱۹۳/۷	خرداد
۱۹۸/۱	۱۸۳/۸	۲۱۴/۷	۳۰۶/۸	۲۸۹/۳	۲۳۵/۴	۱۶۵/۴	۲۶۰/۶	۱۸۳/۸	۲۴۹/۳	۲۱۳/۷	۱۹۴/۹	تیر
۱۹۸/۹	۱۸۷/۰	۲۲۵/۵	۳۰۹/۳	۲۹۳/۱	۲۳۵/۷	۱۶۵/۵	۲۶۳/۴	۱۸۷/۰	۲۵۱/۱	۲۲۴/۸	۱۹۹/۰	مرداد
۱۹۹/۷	۱۹۰/۶	۲۲۱/۲	۳۱۱/۷	۲۹۶/۵	۲۳۶/۷	۱۶۵/۶	۲۶۵/۸	۱۹۰/۶	۲۳۸/۲	۲۲۰/۶	۲۰۰/۰	شهریور
۲۰۲/۴	۱۹۲/۷	۲۲۹/۸	۳۱۸/۶	۳۰۰/۷	۲۴۳/۹	۱۶۷/۱	۲۷۰/۳	۱۹۲/۷	۲۳۹/۳	۲۲۹/۵	۲۰۳/۸	مهر
۲۰۵/۲	۱۹۴/۸	۲۳۵/۴	۳۲۲/۳	۳۰۳/۱	۲۴۸/۵	۱۶۹/۶	۲۷۴/۷	۱۹۴/۸	۲۳۱/۷	۲۳۵/۵	۲۰۶/۸	آبان

* این گروه اختصاصی در تجدیدنظر قبلی (۱۳۷۶=۱۰۰) شامل "مواد معدنی، محصولات صنعتی و تامین آب، برق و گاز" بوده است.

جدول شماره ۳

شاخص بهای تولید کننده در ایران

اعداد شاخص کل به تفکیک ماه و درصد تغییر سالانه آن در سالهای مختلف

(۱۳۸۳=۱۰۰)

درصد تغییر سالانه*	متوسط سال	ماه												سال	
		اسفند	بهمن	دی	آذر	آبان	مهر	شهریور	مرداد	تیر	خرداد	اردیبهشت	فروردین		
—	۶/۲	۶/۸	۶/۶	۶/۵	۶/۴	۶/۲	۶/۱	۶/۱	۶/۰	۶/۰	۶/۰	۶/۰	۶/۱	۱۳۶۹	
۲۲/۶	۷/۷	۸/۷	۸/۴	۸/۱	۷/۹	۷/۷	۷/۶	۷/۵	۷/۵	۷/۴	۷/۲	۷/۱	۷/۰	۱۳۷۰	
۲۷/۶	۹/۸	۱۰/۹	۱۰/۵	۱۰/۳	۹/۹	۹/۸	۹/۷	۹/۷	۹/۶	۹/۴	۹/۳	۹/۱	۹/۱	۱۳۷۱	
۲۴/۰	۱۲/۱	۱۳/۷	۱۳/۳	۱۲/۹	۱۲/۷	۱۲/۲	۱۲/۱	۱۱/۷	۱۱/۶	۱۱/۵	۱۱/۴	۱۱/۲	۱۱/۰	۱۳۷۲	
۳۲/۸	۱۶/۱	۱۹/۲	۱۸/۲	۱۷/۴	۱۶/۸	۱۶/۳	۱۶/۳	۱۵/۵	۱۵/۱	۱۴/۹	۱۴/۸	۱۴/۴	۱۴/۱	۱۳۷۳	
۴۷/۵	۲۳/۸	۲۶/۵	۲۶/۱	۲۵/۶	۲۴/۸	۲۴/۲	۲۳/۸	۲۳/۵	۲۲/۹	۲۲/۴	۲۲/۳	۲۲/۳	۲۰/۶	۱۳۷۴	
۲۶/۴	۳۰/۰	۳۱/۹	۳۱/۷	۳۱/۱	۳۰/۹	۳۰/۲	۲۹/۹	۲۹/۷	۲۹/۶	۲۹/۳	۲۹/۲	۲۸/۷	۲۷/۷	۱۳۷۵	
۱۵/۶	۳۴/۷	۳۶/۹	۳۶/۷	۳۶/۵	۳۵/۲	۳۵/۰	۳۴/۹	۳۴/۹	۳۴/۰	۳۳/۶	۳۳/۳	۳۳/۰	۳۲/۴	۱۳۷۶	
۱۸/۷	۴۱/۲	۴۳/۸	۴۳/۵	۴۳/۲	۴۲/۰	۴۱/۸	۴۱/۵	۴۱/۱	۴۰/۲	۳۹/۸	۳۹/۶	۳۹/۱	۳۸/۷	۱۳۷۷	
۲۲/۹	۵۰/۶	۵۴/۷	۵۳/۷	۵۳/۰	۵۲/۱	۵۱/۵	۵۱/۱	۵۰/۵	۴۹/۸	۴۹/۱	۴۸/۰	۴۷/۲	۴۶/۶	۱۳۷۸	
۱۶/۲	۵۸/۸	۶۲/۱	۶۰/۵	۶۰/۳	۶۰/۰	۵۹/۵	۵۸/۹	۵۸/۷	۵۸/۳	۵۷/۸	۵۷/۳	۵۶/۵	۵۶/۳	۱۳۷۹	
۱۰/۹	۶۵/۳	۶۸/۴	۶۷/۳	۶۶/۵	۶۶/۴	۶۵/۹	۶۵/۶	۶۵/۰	۶۴/۷	۶۴/۳	۶۳/۳	۶۳/۲	۶۲/۶	۱۳۸۰	
۱۳/۵	۷۴/۰	۷۸/۸	۷۸/۱	۷۶/۹	۷۶/۰	۷۵/۱	۷۳/۸	۷۳/۸	۷۳/۰	۷۲/۳	۷۰/۹	۷۰/۲	۶۹/۶	۱۳۸۱	
۱۵/۶	۸۵/۶	۹۰/۲	۸۹/۲	۸۸/۴	۸۸/۰	۸۷/۱	۸۶/۱	۸۵/۵	۸۵/۶	۸۴/۴	۸۲/۲	۸۰/۸	۷۹/۹	۱۳۸۲	
۱۶/۸	۱۰۰/۰	۱۰۵/۳	۱۰۴/۷	۱۰۳/۶	۱۰۳/۰	۱۰۲/۶	۱۰۱/۱	۹۹/۰	۹۸/۷	۹۷/۰	۹۶/۰	۹۵/۲	۹۳/۶	۱۳۸۳	
۸/۸	۱۰۸/۸	۱۱۱/۸	۱۱۱/۳	۱۱۱/۱	۱۰۹/۸	۱۰۹/۹	۱۰۸/۴	۱۰۷/۸	۱۰۷/۳	۱۰۷/۲	۱۰۷/۳	۱۰۷/۱	۱۰۶/۶	۱۳۸۴	
۱۱/۶	۱۲۱/۴	۱۲۸/۱	۱۲۷/۷	۱۲۶/۷	۱۲۵/۲	۱۲۳/۹	۱۲۲/۶	۱۲۰/۲	۱۱۹/۳	۱۱۷/۶	۱۱۵/۸	۱۱۵/۰	۱۱۴/۲	۱۳۸۵	
۱۴/۹	۱۳۹/۵	۱۵۰/۰	۱۴۷/۶	۱۴۶/۱	۱۴۵/۰	۱۴۲/۸	۱۳۹/۷	۱۳۸/۷	۱۳۶/۹	۱۳۴/۲	۱۳۲/۶	۱۳۱/۲	۱۲۹/۵	۱۳۸۶	
۲۰/۹	۱۶۸/۶	۱۷۲/۶	۱۷۳/۱	۱۷۳/۷	۱۷۵/۱	۱۷۵/۶	۱۷۴/۴	۱۷۲/۶	۱۶۹/۶	۱۶۵/۶	۱۶۰/۱	۱۵۷/۵	۱۵۳/۴	۱۳۸۷	
۷/۴	۱۸۱/۱	۱۸۹/۰	۱۸۷/۴	۱۸۵/۸	۱۸۴/۹	۱۸۳/۷	۱۸۰/۵	۱۷۹/۸	۱۸۰/۸	۱۷۸/۸	۱۷۶/۰	۱۷۳/۹	۱۷۲/۸	۱۳۸۸	
							۲۰۶/۸	۲۰۳/۸	۲۰۰/۰	۱۹۹/۰	۱۹۴/۹	۱۹۳/۷	۱۹۳/۶	۱۹۰/۷	۱۳۸۹

* درصد تغییر از اعداد کامل محاسبه شده است.

جدول شماره ۴

شاخص بهای تولید کننده در ایران

درصد تغییر شاخص کل، گروه‌های اصلی و اختصاصی طی دوره دوازده ماهه

(۱۳۸۳=۱۰۰)

دوازده ماه منتهی به آبان ماه ۱۳۸۹ نسبت به دوازده ماه منتهی به آبان ماه ۱۳۸۸	هشت ماه اول سال ۱۳۸۹ نسبت به دوره مشابه سال قبل	آبان ماه ۱۳۸۹ نسبت به ماه مشابه سال قبل	دوره گروه
۹/۸	۱۱/۰	۱۲/۶	شاخص کل
			گروه‌های اصلی :
۸/۴	۱۰/۲	۱۷/۰	۱- کشاورزی، شکار و جنگلداری
۱۲/۹	۱۴/۶	۱۱/۵	۲- ماهیگیری
۹/۷	۱۱/۰	۱۱/۸	۳- ساخت (صنعت)
۱۸/۶	۱۹/۲	۱۹/۴	۴- هتل و رستوران
۵/۷	۵/۹	۶/۳	۵- حمل و نقل، انبارداری و ارتباطات
۱۴/۲	۱۳/۸	۸/۲	۶- آموزش
۲۳/۰	۲۳/۱	۱۹/۰	۷- بهداشت و مددکاری اجتماعی
۲۲/۰	۲۱/۸	۲۰/۸	۸- سایر فعالیت های خدمات عمومی، اجتماعی و شخصی
			گروه های اختصاصی:
۸/۶	۱۰/۴	۱۶/۹	۱- کشاورزی، شکار، جنگلداری و ماهیگیری
۹/۷	۱۱/۰	۱۱/۸	۲- ساخت (صنعت)
۱۱/۲	۱۱/۴	۱۰/۴	۳- خدمات