



بانک مرکزی جمهوری اسلامی ایران  
مدیریت کل آمارهای اقتصادی  
اداره آمار اقتصادی  
دایره شاخص بهای تولیدکننده

## شاخص بهای تولیدکننده در ایران

آذر ماه ۱۳۸۹

(۱۳۸۳ = ۱۰۰)

«نقل مطالب فقط با ذکر ماخذ مجاز است»


دی ماه ۱۳۸۹


[www.cbi.ir](http://www.cbi.ir)


بسمه تعالی

درصد تغییر شاخص کل بهای تولید کننده در ایران

( $100 = 1383$ )

افزایش 

ثابت یا تقریباً بدون تغییر 

کاهش 

آبان ماه ۱۳۸۹ نسبت به



ماه قبل

۱/۵

آذر ماه ۱۳۸۹ نسبت به



ماه قبل

۰/۸

آبان ماه ۱۳۸۹ نسبت به



ماه مشابه سال قبل

۱۲/۶

آذر ماه ۱۳۸۹ نسبت به



ماه مشابه سال قبل

۱۲/۷

هشت ماه اول سال ۱۳۸۹ نسبت به



دوره مشابه سال قبل

۱۱/۰

نه ماه اول سال ۱۳۸۹ نسبت به



دوره مشابه سال قبل

۱۱/۲

دوازده ماه منتهی به آبان ماه ۱۳۸۹ نسبت به



دوازده ماه منتهی به آبان ماه ۱۳۸۸

۹/۸

دوازده ماه منتهی به آذر ماه ۱۳۸۹ نسبت به




دوازده ماه منتهی به آذر ماه ۱۳۸۸


۱۰/۴


## خلاصه نتایج شاخص بهای تولید کننده در ایران

آذر ماه ۱۳۸۹

(۱۳۸۳=۱۰۰)

افزایش 

ثابت یا تقریباً بدون تغییر 

کاهش 

درصد تغییر نسبت به

ماه مشابه سال قبل

ماه قبل

گروه‌های اصلی

ماه مشابه سال قبل	ماه قبل	گروه‌های اصلی
۱۲/۷ 	۰/۸ 	<b>شاخص کل</b>
		<b>گروه‌های اصلی :</b>
۱۶/۷ 	۰/۸ 	۱- کشاورزی، شکار و جنگلداری
۲۴/۸ 	۷/۹ 	۲- ماهیگیری
۱۱/۸ 	۰/۵ 	۳- ساخت (صنعت)
۱۹/۱ 	۰/۷ 	۴- هتل و رستوران
۶/۴ 	۰/۲ 	۵- حمل و نقل، انبارداری و ارتباطات
۱۰/۵ 	۳/۹ 	۶- آموزش
۱۸/۹ 	۱/۲ 	۷- بهداشت و مددکاری اجتماعی
۱۹/۸ 	۰/۶ 	۸- سایر فعالیت‌های خدمات عمومی، اجتماعی و شخصی
		<b>گروه‌های اختصاصی :</b>
۱۶/۹ 	۱/۱ 	۱- کشاورزی، شکار، جنگلداری و ماهیگیری
۱۱/۸ 	۰/۵ 	۲- ساخت (صنعت)
۱۰/۶ 	۰/۸ 	۳- خدمات

## شاخص بهای تولید کننده در ایران

آذر ماه ۱۳۸۹

(۱۰۰ = ۱۳۸۳)

شاخص بهای تولید کننده در ایران در آذر ماه ۱۳۸۹ به عدد ۲۰۸/۴ رسید و نسبت به ماه قبل معادل ۰/۸ درصد افزایش داشت که کمتر از ۱/۵ درصد افزایش در آبان ماه بود. شاخص مزبور نسبت به ماه مشابه سال گذشته برابر ۱۲/۷ درصد افزایش داشته است (جدول شماره ۱ و ۴).

شاخص مذکور، طی نه ماه اول سال جاری به میزان ۱۱/۲ درصد نسبت به دوره مشابه سال قبل افزایش یافت (جدول شماره ۴).

شاخص بهای تولید کننده در ایران، در دوازده ماه منتهی به آذر ماه ۱۳۸۹ نسبت به دوازده ماه منتهی به آذر ماه ۱۳۸۸ معادل ۱۰/۴ درصد افزایش نشان می‌دهد (جدول شماره ۴).

در ماه مورد گزارش، بالا رفتن شاخص بهای اقلام و گروه‌هایی مانند ذرت دانه‌ای، ذرت علوفه‌ای، محصولات جالیزی، سبزی‌های ریشه‌ای، میوه‌های نیمه‌گرمسیری، تولید شیر، ماهی آب‌های جنوب و شمال، کشمش، مغز گردو، نخ پنبه، روغن خام، پی وی سی، پلی اتیلن سنگین، میلگرد، محصولات مسی، شمش و کنسانتره روی، وانت بار، کرایه تاکسی سرویس، آموزش و خدمات دندانپزشکی بیشترین اثر را در افزایش شاخص بهای تولیدکننده نسبت به ماه قبل داشت. ضمناً در این ماه، شاخص بهای برخی از اقلام و گروه‌ها نظیر سبزی‌های برگی، تخم‌مرغ، آبی‌پرووری، اوره، آمونیاک صادراتی، پلی‌اتیلن سبک، پلی‌استایرن، شمش سنگین، بیلت (شمش سبک) و انواع پیچ و مهره پایین آمد.

## گروه‌های اختصاصی

### ۱- کشاورزی، شکار، جنگلداری و ماهیگیری

در ماه مورد گزارش، شاخص بهای گروه اختصاصی کشاورزی، شکار، جنگلداری و ماهیگیری برابر ۱/۱ درصد نسبت به ماه قبل بالا رفت که بیشتر ناشی از افزایش شاخص بهای اقلام و گروه‌هایی مانند ذرت دانه‌ای معادل ۶/۰ درصد، ذرت علوفه‌ای ۷/۳ درصد، محصولات جالیزی ۴/۰ درصد، سبزی‌های ریشه‌ای ۳/۹ درصد، میوه‌های نیمه‌گرمسیری ۴/۰ درصد، تولید شیر ۲/۵ درصد و ماهی آب‌های جنوب و شمال به ترتیب ۱۳/۱ درصد و ۱۳/۷ درصد بود. در این گروه، شاخص بهای اقلام و گروه‌هایی چون سبزی‌های برگی به میزان ۹/۷ درصد، تخم‌مرغ ۲/۴ درصد و آبی پروری ۴/۳ درصد کاهش یافت. شاخص بهای گروه مذکور، برابر ۱۶/۹ درصد از عدد شاخص ماه مشابه سال گذشته بالاتر بوده است (جدول شماره ۱ و ۴).

### ۲- ساخت (صنعت)

در آذر ماه ۱۳۸۹، بالا رفتن شاخص بهای اقلام و گروه‌هایی مانند کشمش معادل ۲۱/۱ درصد، مغز گردو ۵/۰ درصد، نخ پنبه ۲۵/۱ درصد، روغن خام ۳/۷ درصد، پی وی سی ۵/۶ درصد، پلی اتیلن سنگین ۶/۱ درصد، میلگرد ۲/۱ درصد، محصولات مسی ۲/۸ درصد، شمش و کنسانتره روی به ترتیب ۴/۷ درصد و ۱۲/۹ درصد و وانت بار ۲/۵ درصد همراه با پایین آمدن شاخص بهای برخی از اقلام و گروه‌ها نظیر اوره به میزان ۵/۰ درصد، آمونیاک صادراتی ۹/۷ درصد، پلی اتیلن سبک ۸/۱ درصد، پلی استایرن ۸/۵ درصد، شمش سنگین و بیلت (شمش سبک) هر یک ۱/۹ درصد و انواع پیچ و مهره ۱۲/۱ درصد موجب گردید تا شاخص بهای گروه اختصاصی ساخت (صنعت) برابر ۰/۵ درصد نسبت به ماه قبل افزایش نشان دهد.

شاخص بهای گروه مزبور، در مقایسه با ماه مشابه سال گذشته معادل ۱۱/۸ درصد افزایش یافت

(جداول شماره ۱ و ۴).

### ۳- خدمات

در ماه مورد بررسی، شاخص بهای گروه اختصاصی خدمات برابر ۰/۸ درصد نسبت به ماه قبل بالا

رفت که بیشتر به سبب افزایش شاخص بهای اقلام و گروه‌هایی مانند کرایه تاکسی سرویس معادل

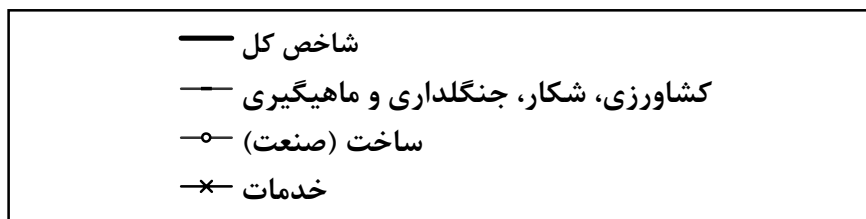
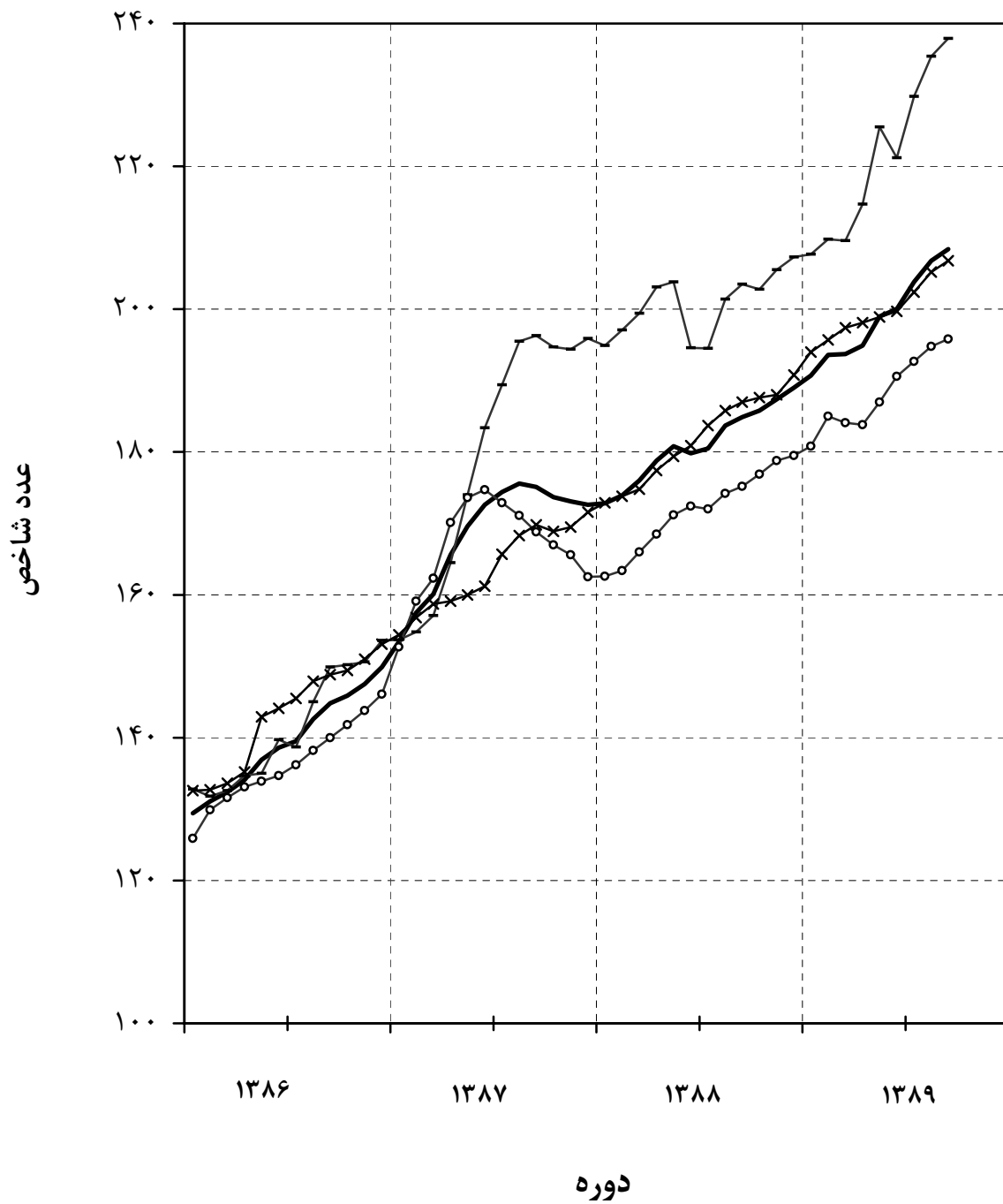
۲/۲ درصد، آموزش ۳/۹ درصد و خدمات دندانپزشکی ۱/۹ درصد بود.

شاخص بهای این گروه، به میزان ۱۰/۶ درصد نسبت به ماه مشابه سال گذشته بالا رفت

(جداول شماره ۱ و ۴).

## شاخص بهای تولید کننده در ایران

(۱۳۸۳ = ۱۰۰)



جدول شماره ۱  
شاخص بهای تولید کننده درایران  
اعداد شاخص و درصد تغییر آنها  
آذر ماه ۱۳۸۹  
(۱۳۸۳=۱۰۰)

درصد تغییر				عدد شاخص	ضریب اهمیت	گروه
آذر ماه ۱۳۸۸ نسبت به		آذر ماه ۱۳۸۹ نسبت به				
ماه قبل	ماه مشابه سال قبل	ماه قبل	ماه مشابه سال قبل	آذر ماه ۱۳۸۹	سال پایه	
۵/۶	۰/۷	۱۲/۷	۰/۸	۲۰۸/۴	۱۰۰/۰۰	<b>شاخص کل</b>
						<b>گروه های اصلی و منتخب فرعی :</b>
						<b>۱- کشاورزی، شکار و جنگلداری</b>
۳/۷	۱/۲	۱۶/۷	۰/۸	۲۳۷/۵	۲۱/۳۵	کاشت محصولات زراعی، سبزی کاری، باغبانی و خزانه ای
۰/۰	۱/۴	۱۸/۱	۱/۱	۲۴۴/۲	۱۵/۵۳	کاشت غلات و سایر محصولات زراعی طبقه بندی نشده در جای دیگر
۱/۴	۱/۸	۱۰/۸	۰/۴	۲۲۸/۵	۷/۶۵	غلات
-۴/۷	۰/۷	۹/۰	۰/۴	۲۱۳/۹	۴/۸۵	نیاتات علوفه ای
۶/۸	۰/۰	۶/۷	۰/۲	۲۶۵/۲	۱/۲۵	گیاهان صنعتی
۲۹/۲	۱۰/۷	۲۱/۰	-۰/۴	۲۲۰/۷	۱/۱۸	حبوب
۱/۰	۱/۸	۱۸/۵	۲/۴	۳۱۹/۱	۰/۳۷	کاشت سبزی ها و محصولات باغبانی به منظور تولید محصولات خاص و محصولات خزانه ای
-۸/۷	-۰/۹	۴۵/۹	۱/۹	۲۸۱/۶	۲/۴۷	محصولات جالبی
-۱۴/۴	۲/۳	۵۴/۰	۴/۰	۲۳۵/۱	۰/۹۴	سبزی های ریشه ای
۴۶/۲	۰/۲	۴۰/۴	۳/۹	۳۰۵/۶	۰/۷۵	سبزی های بوته ای
-۳۵/۷	-۰/۲	۹۴/۸	-۰/۱	۳۰۲/۷	۰/۵۷	سبزی های برگی
-۴۲/۷	۰/۸	۹۱/۷	-۹/۷	۲۷۵/۱	۰/۱۳	محصولات خاص
-۱۳/۵	-۱۰/۷	-۳۹/۳	۰/۰	۴۴۶/۸	۰/۰۹	پرورش میوه، دانه های آجیلی، محصولات آشامیدنی و ادویه ای
۱/۸	۱/۶	۱۶/۸	۱/۵	۲۴۹/۴	۵/۴۰	میوه های نیمه گرمسیری
۲۲/۶	۳/۹	۷/۰	۴/۰	۲۸۷/۲	۱/۸۱	میوه های دانه دار
-۲۹/۵	۰/۱	۲۶/۹	۰/۰	۱۶۴/۵	۱/۳۴	میوه های هسته دار
۹۷/۸	۰/۰	-۵/۰	۰/۰	۱۸۲/۷	۰/۸۸	میوه های خشک (آجیلی)
۲/۱	۰/۰	۵۴/۵	۰/۰	۲۷۸/۶	۰/۷۷	میوه های دانه ریز
-۳۰/۸	۰/۰	۲۴/۷	۰/۰	۳۸۱/۹	۰/۶۱	پرورش حیوانات
۱۶/۰	۰/۶	۱۲/۵	۰/۳	۲۱۹/۸	۵/۸۲	پرورش گاو، گوسفند و بز
۴۱/۳	۳/۳	۲۷/۵	-۰/۵	۲۸۴/۵	۲/۱۶	تولید شیر
۱/۲	-۱/۲	۳/۳	۲/۵	۱۹۷/۳	۱/۸۶	پرورش طیور
۵/۰	۰/۶	۷/۶	۰/۳	۱۵۲/۳	۱/۱۳	تولید سایر فرآورده های دامی
۳/۰	-۳/۴	-۹/۹	-۱/۸	۱۸۷/۴	۰/۶۷	
۴/۵	-۳/۶	۲۴/۸	۷/۹	۲۵۰/۰	۰/۶۳	<b>۲- ماهیگیری</b>
۵/۲	۰/۸	۳۴/۰	۱۳/۱	۲۷۶/۵	۰/۳۵	ماهی آب های جنوب
۲۱/۶	-۳۳/۵	۷۶/۶	۱۳/۷	۳۰۳/۰	۰/۰۶	ماهی آب های شمال
۰/۰	۰/۰	-۳/۰	-۴/۳	۱۹۲/۹	۰/۲۲	آبزی پروری
۳/۸	۰/۶	۱۱/۸	۰/۵	۱۹۵/۸	۴۸/۰۶	<b>۳- ساخت (صنعت)</b>
۲/۱	۰/۲	۱۸/۶	۰/۶	۲۱۰/۲	۵/۸۴	ساخت محصولات غذایی و انواع آشامیدنی ها
-۵/۸	-۰/۸	۲۸/۰	۱/۵	۱۹۹/۶	۱/۸۳	تولید، عمل آوری و حفاظت گوشت، ماهی، میوه، سبزیجات، روغن ها و چربی ها از فساد
۱/۹	۱/۱	۹/۱	۰/۷	۱۶۵/۹	۰/۸۹	ساخت محصولات لبنی



درصد تغییر		عدد شاخص		ضریب اهمیت	گروه	
آذر ماه ۱۳۸۸ نسبت به		آذر ماه ۱۳۸۹ نسبت به				
ماه قبل	ماه مشابه سال قبل	ماه قبل	ماه مشابه سال قبل			
۱/۳	-۱/۴	۴/۰	-۰/۲	۲۴۸/۲	۱/۰۲	ساخت محصولات از دانه‌های آسیاب شده، نشاسته، محصولات نشاسته‌ای و غذاهای آماده برای حیوانات
۱۱/۴	۲/۱	۲۳/۹	۰/۲	۲۲۵/۶	۱/۵۱	ساخت سایر محصولات غذایی
۵/۴	۰/۰	۲۵/۲	۰/۰	۲۰۴/۳	۰/۵۹	ساخت انواع آشامیدنی‌ها
۴/۷	۰/۱	۴/۸	-۱/۲	۱۱۹/۶	۰/۱۵	ساخت محصولات از توتون و تنباکو
۸/۲	-۰/۷	۱۸/۵	۱/۹	۲۰۲/۱	۱/۹۷	ساخت منسوجات
۲/۵	-۱/۶	۲۴/۶	۳/۸	۱۷۳/۵	۱/۱۱	ریسندگی، بافندگی و تکمیل منسوجات
۱۳/۷	۰/۰	۱۳/۵	۰/۱	۲۴۰/۸	۰/۸۳	ساخت سایر منسوجات
۶/۳	۰/۳	۵/۰	۰/۷	۱۸۷/۴	۰/۰۲	ساخت انواع پارچه و کالای کشیاف و قلاب‌باف
۳/۲	۰/۱	۷/۲	-۰/۶	۱۷۶/۳	۰/۰۸	ساخت پوشاک، عمل آوردن و رنگ کردن پوست خردار
۳/۲	۰/۳	۱۳/۲	۱/۳	۲۰۶/۴	۰/۱۹	دباغی و پرداخت چرم، ساخت چمدان، کیف دستی، زین، براق و انواع پایپوش
-۴/۷	۰/۲	۷/۶	-۰/۲	۱۶۱/۶	۰/۱۳	ساخت چوب، محصولات چوب و چوب پنبه به استثنای مبلمان و ساخت کالا از نی و مواد حصیربافی
-۱۱/۲	۱/۵	۱۵/۹	-۰/۲	۱۹۵/۹	۰/۵۴	ساخت کاغذ و محصولات کاغذی
۱۲/۱	۰/۰	۶/۱	۱/۰	۲۳۱/۵	۵/۶۰	ساخت کک و فرآورده‌های حاصل از تصفیه نفت
۲۲/۱	۵/۰	۱۶/۱	۱/۴	۲۲۳/۳	۴/۷۸	ساخت موادشیمیایی و محصولات شیمیایی
۶/۶	۰/۱	۴/۶	۰/۰	۲۰۸/۲	۱/۲۴	ساخت محصولات از لاستیک و پلاستیک
۲/۳	۰/۱	۱/۶	۰/۱	۱۷۰/۵	۳/۰۲	ساخت سایر محصولات کانی غیرفلزی
-۶/۰	۰/۲	۲۲/۳	۰/۰	۲۴۳/۱	۶/۸۴	ساخت فلزات اساسی
-۱۲/۳	-۱/۵	۹/۲	-۰/۴	۲۱۲/۷	۰/۷۳	ساخت محصولات فلزی فابریکی بجز ماشین آلات و تجهیزات
۱/۱	۰/۰	۱۳/۶	۰/۰	۲۰۱/۷	۰/۲۴	ساخت ماشین آلات استخراج معدن و ساختمان
-۹/۷	۰/۰	۲/۲	۰/۰	۱۰۰/۱	۰/۴۱	ساخت رادیو، تلویزیون و دستگاه‌ها و وسایل ارتباطی
۱۲/۶	۰/۰	-۱۱/۰	۰/۰	۱۵۴/۰	۰/۱۰	ساخت ابزار پزشکی، ابزار اپتیکی، ابزار دقیق، ساعت‌های مچی و انواع دیگر ساعت
۱/۲	-۰/۱	۴/۱	۰/۴	۱۳۴/۷	۹/۱۷	ساخت وسایل نقلیه موتوری
-۳/۷	-۰/۴	۳۴/۸	-۰/۶	۱۵۷/۲	۰/۳۰	ساخت سایر تجهیزات حمل و نقل
۱۶/۳	۱/۰	۱۹/۱	۰/۷	۲۷۶/۶	۰/۸۸	<b>۴- هتل و رستوران</b>
۲۱/۰	۰/۰	۲۳/۹	۰/۰	۳۰۹/۶	۰/۲۶	هتل و مهمانپذیر
۱۴/۲	۱/۴	۱۶/۸	۱/۰	۲۶۲/۷	۰/۶۲	رستوران و بوفه
۴/۴	۰/۱	۶/۴	۰/۲	۱۶۹/۹	۲۱/۰۴	<b>۵- حمل و نقل، انبارداری و ارتباطات</b>
۴/۸	۰/۲	۶/۶	۰/۲	۱۷۸/۱	۱۷/۵۷	حمل و نقل زمینی
۴/۱	۰/۰	۹/۹	۰/۰	۱۸۳/۵	۱/۰۳	حمل و نقل هوایی
۰/۶	۰/۰	۰/۵	۰/۰	۱۰۴/۷	۲/۴۲	پست و مخابرات
۱۵/۲	۱/۷	۱۰/۵	۳/۹	۲۵۸/۳	۲/۴۳	<b>۶- آموزش</b>
۲۲/۰	۱/۲	۱۸/۹	۱/۲	۳۰۶/۶	۳/۹۵	<b>۷- بهداشت و مددکاری اجتماعی</b>
۲۳/۰	۱/۴	۱۹/۸	۰/۶	۳۲۴/۳	۱/۶۶	<b>۸- سایر فعالیت‌های خدمات عمومی، اجتماعی و شخصی</b>
<b>گروه‌های اختصاصی:</b>						
۳/۷	۱/۰	۱۶/۹	۱/۱	۲۳۷/۹	۲۱/۹۸	<b>۱- کشاورزی، شکار، جنگلداری و ماهیگیری</b>
۳/۸	۰/۶	۱۱/۸	۰/۵	۱۹۵/۸	۴۸/۰۶	<b>۲- ساخت (صنعت)</b>
۱۰/۱	۰/۶	۱۰/۶	۰/۸	۲۰۶/۸	۲۹/۹۶	<b>۳- خدمات</b>

جدول شماره ۲  
شاخص بهای تولید کننده در ایران  
اعداد شاخص کل، گروه‌های اصلی و اختصاصی  
(۱۳۸۳=۱۰۰)

گروه‌های اختصاصی			گروه‌های اصلی								شاخص کل	گروه دوره
خدمات	ساخت* (صنعت)	کشاورزی، شکار، جنگلداری و ماهیگیری	سایر فعالیت‌های خدمات عمومی، اجتماعی و شخصی	بهداشت و مددکاری اجتماعی	آموزش	حمل و نقل، انبارداری و ارتباطات	هتل و رستوران	ساخت (صنعت)	ماهگیری	کشاورزی، شکار و جنگلداری		
۲۹/۰	۴۰/۱	۳۳/۴	۲۸/۰	۲۸/۵	۲۴/۴	۳۲/۸	۲۹/۸	۴۰/۳	۲۹/۹	۳۳/۵	۳۴/۷	۱۳۷۶
۳۴/۰	۴۷/۲	۴۱/۰	۳۳/۰	۳۵/۰	۲۶/۹	۳۷/۸	۳۷/۴	۴۷/۱	۳۸/۳	۴۱/۱	۴۱/۲	۱۳۷۷
۴۰/۵	۵۸/۷	۵۱/۰	۳۹/۷	۴۳/۸	۳۲/۲	۴۵/۳	۴۶/۷	۵۸/۷	۴۵/۶	۵۱/۱	۵۰/۶	۱۳۷۸
۴۶/۹	۶۷/۸	۶۰/۲	۴۷/۸	۵۲/۴	۴۱/۲	۴۹/۹	۵۵/۱	۶۷/۹	۵۷/۱	۶۰/۳	۵۸/۸	۱۳۷۹
۵۷/۸	۷۱/۴	۶۵/۲	۶۰/۵	۶۰/۹	۵۴/۷	۶۱/۸	۶۲/۵	۷۱/۴	۶۳/۴	۶۵/۳	۶۵/۳	۱۳۸۰
۶۹/۰	۷۸/۵	۷۳/۳	۶۷/۷	۷۱/۶	۶۷/۳	۷۳/۲	۷۳/۴	۷۸/۸	۷۸/۰	۷۳/۲	۷۴/۰	۱۳۸۱
۸۴/۳	۸۷/۱	۸۴/۸	۸۴/۷	۸۴/۲	۸۱/۴	۸۷/۶	۸۶/۲	۸۷/۲	۸۱/۶	۸۴/۸	۸۵/۶	۱۳۸۲
۱۰۰/۰	۱۰۰/۰	۱۰۰/۰	۱۰۰/۰	۱۰۰/۰	۱۰۰/۰	۱۰۰/۰	۱۰۰/۰	۱۰۰/۰	۱۰۰/۰	۱۰۰/۰	۱۰۰/۰	۱۳۸۳
۱۱۳/۵	۱۰۸/۲	۱۰۳/۶	۱۱۵/۱	۱۱۸/۶	۱۱۸/۷	۱۱۱/۹	۱۱۲/۱	۱۰۸/۲	۱۱۵/۷	۱۰۳/۲	۱۰۸/۸	۱۳۸۴
۱۲۶/۰	۱۲۰/۵	۱۱۶/۹	۱۳۲/۶	۱۳۶/۹	۱۴۳/۴	۱۲۱/۵	۱۲۵/۳	۱۲۰/۵	۱۲۷/۳	۱۱۶/۶	۱۲۱/۴	۱۳۸۵
۱۴۳/۵	۱۳۶/۳	۱۴۱/۲	۱۵۸/۱	۱۶۲/۹	۱۶۳/۵	۱۳۶/۲	۱۴۸/۰	۱۳۶/۳	۱۴۲/۴	۱۴۱/۲	۱۳۹/۵	۱۳۸۶
۱۶۳/۷	۱۶۶/۷	۱۷۹/۵	۲۰۹/۷	۲۰۱/۲	۱۸۷/۵	۱۴۹/۱	۱۹۲/۱	۱۶۶/۷	۱۷۳/۳	۱۷۹/۷	۱۶۸/۶	۱۳۸۷
۱۸۱/۸	۱۷۱/۷	۲۰۰/۷	۲۶۰/۲	۲۴۳/۷	۲۱۷/۴	۱۵۸/۱	۲۲۵/۸	۱۷۱/۷	۲۰۳/۸	۲۰۰/۶	۱۸۱/۱	۱۳۸۸
												<b>۱۳۸۸</b>
۱۸۷/۰	۱۷۵/۲	۲۰۳/۵	۲۷۰/۶	۲۵۷/۸	۲۳۳/۷	۱۵۹/۷	۲۳۲/۳	۱۷۵/۲	۲۰۰/۴	۲۰۳/۶	۱۸۴/۹	آذر
۱۸۷/۶	۱۷۶/۹	۲۰۲/۸	۲۷۱/۴	۲۶۰/۲	۲۳۳/۸	۱۶۰/۰	۲۳۴/۰	۱۷۶/۹	۲۰۱/۵	۲۰۲/۹	۱۸۵/۸	دی
۱۸۸/۰	۱۷۸/۸	۲۰۵/۵	۲۷۵/۷	۲۶۱/۸	۲۳۳/۸	۱۵۹/۸	۲۳۶/۸	۱۷۸/۸	۲۰۷/۰	۲۰۵/۵	۱۸۷/۴	بهمن
۱۹۰/۸	۱۷۹/۵	۲۰۷/۳	۲۸۱/۰	۲۶۵/۳	۲۳۳/۹	۱۶۲/۴	۲۴۴/۹	۱۷۹/۵	۲۱۸/۷	۲۰۷/۰	۱۸۹/۰	اسفند
												<b>۱۳۸۹</b>
۱۹۴/۰	۱۸۰/۸	۲۰۷/۷	۲۹۳/۸	۲۶۸/۵	۲۳۴/۰	۱۶۵/۱	۲۵۰/۹	۱۸۰/۸	۲۰۰/۹	۲۰۷/۹	۱۹۰/۷	فروردین
۱۹۵/۷	۱۸۵/۰	۲۰۹/۸	۲۹۸/۷	۲۷۷/۰	۲۳۴/۳	۱۶۵/۳	۲۵۵/۴	۱۸۵/۰	۲۱۰/۱	۲۰۹/۸	۱۹۳/۶	اردیبهشت
۱۹۷/۴	۱۸۴/۱	۲۰۹/۶	۳۰۳/۰	۲۸۵/۳	۲۳۴/۷	۱۶۵/۷	۲۵۹/۱	۱۸۴/۱	۲۳۲/۳	۲۰۸/۹	۱۹۳/۷	خرداد
۱۹۸/۱	۱۸۳/۸	۲۱۴/۷	۳۰۶/۸	۲۸۹/۳	۲۳۵/۴	۱۶۵/۴	۲۶۰/۶	۱۸۳/۸	۲۴۹/۳	۲۱۳/۷	۱۹۴/۹	تیر
۱۹۸/۹	۱۸۷/۰	۲۲۵/۵	۳۰۹/۳	۲۹۳/۱	۲۳۵/۷	۱۶۵/۵	۲۶۳/۴	۱۸۷/۰	۲۵۱/۱	۲۲۴/۸	۱۹۹/۰	مرداد
۱۹۹/۷	۱۹۰/۶	۲۲۱/۲	۳۱۱/۷	۲۹۶/۵	۲۳۶/۷	۱۶۵/۶	۲۶۵/۸	۱۹۰/۶	۲۳۸/۲	۲۲۰/۶	۲۰۰/۰	شهریور
۲۰۲/۴	۱۹۲/۷	۲۲۹/۸	۳۱۸/۶	۳۰۰/۷	۲۴۳/۹	۱۶۷/۱	۲۷۰/۳	۱۹۲/۷	۲۳۹/۳	۲۲۹/۵	۲۰۳/۸	مهر
۲۰۵/۲	۱۹۴/۸	۲۳۵/۴	۳۲۲/۳	۳۰۳/۱	۲۴۸/۵	۱۶۹/۶	۲۷۴/۷	۱۹۴/۸	۲۳۱/۷	۲۳۵/۵	۲۰۶/۸	آبان
۲۰۶/۸	۱۹۵/۸	۲۳۷/۹	۳۲۴/۳	۳۰۶/۶	۲۵۸/۳	۱۶۹/۹	۲۷۶/۶	۱۹۵/۸	۲۵۰/۰	۲۳۷/۵	۲۰۸/۴	آذر

\* این گروه اختصاصی در تجدیدنظر قبلی (۱۳۷۶=۱۰۰) شامل "مواد معدنی، محصولات صنعتی و تامین آب، برق و گاز" بوده است.

جدول شماره ۳

شاخص بهای تولید کننده در ایران

اعداد شاخص کل به تفکیک ماه و درصد تغییر سالانه آن در سالهای مختلف

(۱۳۸۳=۱۰۰)

درصد تغییر سالانه*	متوسط سال	ماه												سال
		اسفند	بهمن	دی	آذر	آبان	مهر	شهریور	مرداد	تیر	خرداد	اردیبهشت	فروردین	
—	۶/۲	۶/۸	۶/۶	۶/۵	۶/۴	۶/۲	۶/۱	۶/۱	۶/۰	۶/۰	۶/۰	۶/۰	۶/۱	۱۳۶۹
۲۲/۶	۷/۷	۸/۷	۸/۴	۸/۱	۷/۹	۷/۷	۷/۶	۷/۵	۷/۵	۷/۴	۷/۲	۷/۱	۷/۰	۱۳۷۰
۲۷/۶	۹/۸	۱۰/۹	۱۰/۵	۱۰/۳	۹/۹	۹/۸	۹/۷	۹/۷	۹/۶	۹/۴	۹/۳	۹/۱	۹/۱	۱۳۷۱
۲۴/۰	۱۲/۱	۱۳/۷	۱۳/۳	۱۲/۹	۱۲/۷	۱۲/۲	۱۲/۱	۱۱/۷	۱۱/۶	۱۱/۵	۱۱/۴	۱۱/۲	۱۱/۰	۱۳۷۲
۳۲/۸	۱۶/۱	۱۹/۲	۱۸/۲	۱۷/۴	۱۶/۸	۱۶/۳	۱۶/۳	۱۵/۵	۱۵/۱	۱۴/۹	۱۴/۸	۱۴/۴	۱۴/۱	۱۳۷۳
۴۷/۵	۲۳/۸	۲۶/۵	۲۶/۱	۲۵/۶	۲۴/۸	۲۴/۲	۲۳/۸	۲۳/۵	۲۲/۹	۲۲/۴	۲۲/۳	۲۲/۳	۲۰/۶	۱۳۷۴
۲۶/۴	۳۰/۰	۳۱/۹	۳۱/۷	۳۱/۱	۳۰/۹	۳۰/۲	۲۹/۹	۲۹/۷	۲۹/۶	۲۹/۳	۲۹/۲	۲۸/۷	۲۷/۷	۱۳۷۵
۱۵/۶	۳۴/۷	۳۶/۹	۳۶/۷	۳۶/۵	۳۵/۲	۳۵/۰	۳۴/۹	۳۴/۹	۳۴/۰	۳۳/۶	۳۳/۳	۳۳/۰	۳۲/۴	۱۳۷۶
۱۸/۷	۴۱/۲	۴۳/۸	۴۳/۵	۴۳/۲	۴۲/۰	۴۱/۸	۴۱/۵	۴۱/۱	۴۰/۲	۳۹/۸	۳۹/۶	۳۹/۱	۳۸/۷	۱۳۷۷
۲۲/۹	۵۰/۶	۵۴/۷	۵۳/۷	۵۳/۰	۵۲/۱	۵۱/۵	۵۱/۱	۵۰/۵	۴۹/۸	۴۹/۱	۴۸/۰	۴۷/۲	۴۶/۶	۱۳۷۸
۱۶/۲	۵۸/۸	۶۲/۱	۶۰/۵	۶۰/۳	۶۰/۰	۵۹/۵	۵۸/۹	۵۸/۷	۵۸/۳	۵۷/۸	۵۷/۳	۵۶/۵	۵۶/۳	۱۳۷۹
۱۰/۹	۶۵/۳	۶۸/۴	۶۷/۳	۶۶/۵	۶۶/۴	۶۵/۹	۶۵/۶	۶۵/۰	۶۴/۷	۶۴/۳	۶۳/۳	۶۳/۲	۶۲/۶	۱۳۸۰
۱۳/۵	۷۴/۰	۷۸/۸	۷۸/۱	۷۶/۹	۷۶/۰	۷۵/۱	۷۳/۸	۷۳/۸	۷۳/۰	۷۲/۳	۷۰/۹	۷۰/۲	۶۹/۶	۱۳۸۱
۱۵/۶	۸۵/۶	۹۰/۲	۸۹/۲	۸۸/۴	۸۸/۰	۸۷/۱	۸۶/۱	۸۵/۵	۸۵/۶	۸۴/۴	۸۲/۲	۸۰/۸	۷۹/۹	۱۳۸۲
۱۶/۸	۱۰۰/۰	۱۰۵/۳	۱۰۴/۷	۱۰۳/۶	۱۰۳/۰	۱۰۲/۶	۱۰۱/۱	۹۹/۰	۹۸/۷	۹۷/۰	۹۶/۰	۹۵/۲	۹۳/۶	۱۳۸۳
۸/۸	۱۰۸/۸	۱۱۱/۸	۱۱۱/۳	۱۱۱/۱	۱۰۹/۸	۱۰۹/۹	۱۰۸/۴	۱۰۷/۸	۱۰۷/۳	۱۰۷/۲	۱۰۷/۳	۱۰۷/۱	۱۰۶/۶	۱۳۸۴
۱۱/۶	۱۲۱/۴	۱۲۸/۱	۱۲۷/۷	۱۲۶/۷	۱۲۵/۲	۱۲۳/۹	۱۲۲/۶	۱۲۰/۲	۱۱۹/۳	۱۱۷/۶	۱۱۵/۸	۱۱۵/۰	۱۱۴/۲	۱۳۸۵
۱۴/۹	۱۳۹/۵	۱۵۰/۰	۱۴۷/۶	۱۴۶/۱	۱۴۵/۰	۱۴۲/۸	۱۳۹/۷	۱۳۸/۷	۱۳۶/۹	۱۳۴/۲	۱۳۲/۶	۱۳۱/۲	۱۲۹/۵	۱۳۸۶
۲۰/۹	۱۶۸/۶	۱۷۲/۶	۱۷۳/۱	۱۷۳/۷	۱۷۵/۱	۱۷۵/۶	۱۷۴/۴	۱۷۲/۶	۱۶۹/۶	۱۶۵/۶	۱۶۰/۱	۱۵۷/۵	۱۵۳/۴	۱۳۸۷
۷/۴	۱۸۱/۱	۱۸۹/۰	۱۸۷/۴	۱۸۵/۸	۱۸۴/۹	۱۸۳/۷	۱۸۰/۵	۱۷۹/۸	۱۸۰/۸	۱۷۸/۸	۱۷۶/۰	۱۷۳/۹	۱۷۲/۸	۱۳۸۸
					۲۰۸/۴	۲۰۶/۸	۲۰۳/۸	۲۰۰/۰	۱۹۹/۰	۱۹۴/۹	۱۹۳/۷	۱۹۳/۶	۱۹۰/۷	۱۳۸۹

\* درصد تغییر از اعداد کامل محاسبه شده است.

جدول شماره ۴

## شاخص بهای تولید کننده در ایران

درصد تغییر شاخص کل، گروه‌های اصلی و اختصاصی طی دوره دوازده ماهه

(۱۳۸۳=۱۰۰)

دوازده ماه منتهی به آذر ماه ۱۳۸۹ نسبت به دوازده ماه منتهی به آذر ماه ۱۳۸۸	نه ماه اول سال ۱۳۸۹ نسبت به دوره مشابه سال قبل	آذر ماه ۱۳۸۹ نسبت به ماه مشابه سال قبل	دوره گروه
۱۰/۴	۱۱/۲	۱۲/۷	<b>شاخص کل</b>
			<b>گروه‌های اصلی :</b>
۹/۵	۱۱/۰	۱۶/۷	۱- کشاورزی، شکار و جنگلداری
۱۴/۶	۱۵/۷	۲۴/۸	۲- ماهیگیری
۱۰/۴	۱۱/۱	۱۱/۸	۳- ساخت (صنعت)
۱۸/۸	۱۹/۲	۱۹/۱	۴- هتل و رستوران
۵/۹	۶/۰	۶/۴	۵- حمل و نقل، انبارداری و ارتباطات
۱۳/۸	۱۳/۴	۱۰/۵	۶- آموزش
۲۲/۷	۲۲/۶	۱۸/۹	۷- بهداشت و مددکاری اجتماعی
۲۱/۷	۲۱/۵	۱۹/۸	۸- سایر فعالیت های خدمات عمومی، اجتماعی و شخصی
			<b>گروه های اختصاصی:</b>
۹/۷	۱۱/۱	۱۶/۹	۱- کشاورزی، شکار، جنگلداری و ماهیگیری
۱۰/۴	۱۱/۱	۱۱/۸	۲- ساخت (صنعت)
۱۱/۲	۱۱/۳	۱۰/۶	۳- خدمات