



بانک مرکزی جمهوری اسلامی ایران  
مدیریت کل آمارهای اقتصادی  
اداره آمار اقتصادی  
دایره شاخص بهای تولیدکننده

## شاخص بهای تولیدکننده در ایران

دی ماه ۱۳۸۹

(۱۰۰ = ۱۳۸۳)

«نقل مطالب فقط با ذکر ماخذ مجاز است»


بهمن ماه ۱۳۸۹


[www.cbi.ir](http://www.cbi.ir)


بسمه تعالی

درصد تغییر شاخص کل بهای تولید کننده در ایران

( $100 = 1383$ )

افزایش 

ثابت یا تقریباً بدون تغییر 

کاهش 

آذر ماه ۱۳۸۹ نسبت به



ماه قبل

۰/۸

دی ماه ۱۳۸۹ نسبت به



ماه قبل

۱۵/۳

آذر ماه ۱۳۸۹ نسبت به



ماه مشابه سال قبل

۱۲/۷

دی ماه ۱۳۸۹ نسبت به



ماه مشابه سال قبل

۲۹/۳

نه ماه اول سال ۱۳۸۹ نسبت به



دوره مشابه سال قبل

۱۱/۲

ده ماه اول سال ۱۳۸۹ نسبت به



دوره مشابه سال قبل

۱۳/۰

دوازده ماه منتهی به آذر ماه ۱۳۸۹ نسبت به



دوازده ماه منتهی به آذر ماه ۱۳۸۸

۱۰/۴

دوازده ماه منتهی به دی ماه ۱۳۸۹ نسبت به




دوازده ماه منتهی به دی ماه ۱۳۸۸


۱۲/۴

## خلاصه نتایج شاخص بهای تولید کننده در ایران

دی ماه ۱۳۸۹

(۱۳۸۳=۱۰۰)

افزایش 

ثابت یا تقریباً بدون تغییر 

کاهش 

درصد تغییر نسبت به

ماه مشابه سال قبل

ماه قبل

گروه‌های اصلی

شاخص کل  ۲۹/۳  ۱۵/۳

گروه‌های اصلی :

۱- کشاورزی، شکار و جنگلداری

۲- ماهیگیری

۳- ساخت (صنعت)

۴- هتل و رستوران

۵- حمل و نقل، انبارداری و ارتباطات

۶- آموزش

۷- بهداشت و مددکاری اجتماعی

۸- سایر فعالیت‌های خدمات عمومی، اجتماعی و شخصی

گروه‌های اختصاصی :

۱- کشاورزی، شکار، جنگلداری و ماهیگیری

۲- ساخت (صنعت)

۳- خدمات

 ۱۶/۰  ۱/۱

 ۴۷/۰  ۳۲/۸

 ۱۳/۲  ۲/۷

## شاخص بهای تولید کننده در ایران

دی ماه ۱۳۸۹

(۱۳۸۳ = ۱۰۰)

شاخص بهای تولید کننده در ایران در دی ماه ۱۳۸۹ به عدد ۲۴۰/۳ رسید و نسبت به ماه قبل معادل ۱۵/۳ درصد افزایش داشت که بیشتر از ۰/۸ درصد افزایش در آذر ماه بود. شاخص مزبور نسبت به ماه مشابه سال گذشته برابر ۲۹/۳ درصد افزایش داشته است (جداول شماره ۱ و ۴).

شاخص مذکور، طی ده ماه اول سال جاری به میزان ۱۳/۰ درصد نسبت به دوره مشابه سال قبل افزایش یافت (جدول شماره ۴).

شاخص بهای تولید کننده در ایران، در دوازده ماه منتهی به دی ماه ۱۳۸۹ نسبت به دوازده ماه منتهی به دی ماه ۱۳۸۸ معادل ۱۲/۴ درصد افزایش نشان می‌دهد (جدول شماره ۴).

در ماه مورد گزارش، افزایش شدید قیمت اقلام گروه فرآورده‌های نفتی تصفیه شده سوختی تاثیر به‌سزایی در ترقی شاخص بهای تولیدکننده نسبت به ماه قبل داشت. ضمناً شاخص بهای اقلام و گروه‌هایی مانند آبی پروری، انواع نان، قند، نوشابه گازدار، ایاف پلی استر، کاغذ و مقوا، آمونیاک صادراتی، آجرنسوز، شمش سنگین، بیلت (شمش سبک)، لوله آهنی سفید، مس مفتول، محصولات روی و سرب، کابل مسی، حمل و نقل زمینی مسافر با برنامه زمانی، کرایه تاکسی در داخل شهر و تاکسی سرویس، حمل و نقل زمینی بار توسط کامیون، فعالیت‌های پزشکی و دندانپزشکی و خدمات آرایشی افزایش ولی شاخص بهای اقلام و گروه‌هایی نظیر پنبه، سبزی‌های برگی، پرورش گاو، گوسفند و بز،

تخم مرغ، ماهی آب‌های جنوب و شمال، مغز گردو، برش‌های سنگین، پلاستیک مصنوعی مصرف داخلی، انواع تلویزیون و حمل و نقل زمینی بار توسط وانت و تاکسی بار کاهش یافت.

## گروه‌های اختصاصی

### ۱- کشاورزی، شکار، جنگلداری و ماهیگیری

در ماه مورد گزارش، پایین آمدن شاخص بهای اقلام و گروه‌هایی مانند پنبه برابر ۲/۹ درصد، سبزی‌های برگی ۹/۳ درصد، پرورش گاو، گوسفند و بز ۸/۸ درصد، تخم مرغ ۴/۶ درصد و ماهی آب‌های جنوب و شمال به ترتیب ۲/۴ درصد و ۴۴/۲ درصد موجب گردید تا شاخص بهای گروه اختصاصی کشاورزی، شکار، جنگلداری و ماهیگیری کاهش معادل ۱/۱ درصد نسبت به ماه قبل نشان دهد. در این گروه، شاخص بهای گروه آبی پروری به میزان ۱۶/۲ درصد افزایش یافت.

شاخص بهای گروه مذکور، برابر ۱۶/۰ درصد از عدد شاخص ماه مشابه سال گذشته بالاتر بوده است (جدول شماره ۱ و ۴).

### ۲- ساخت (صنعت)

در دی ماه ۱۳۸۹، شاخص بهای گروه اختصاصی ساخت (صنعت) معادل ۳۲/۸ درصد نسبت به ماه قبل بالا رفت که بیشتر ناشی از افزایش شدید شاخص بهای گروه فرآورده‌های نفتی تصفیه شده سوختی برابر ۷۳۵/۵ درصد بود. ضمناً در این گروه، شاخص بهای اقلام و گروه‌هایی نظیر برخی از انواع نان به میزان ۹۴/۹ درصد الی ۱۷۱/۶ درصد، قند ۴/۳ درصد، نوشابه گازدار ۲/۳ درصد، الیاف پلی استر ۲۰/۳ درصد، کاغذ و مقوا ۴/۶ درصد، آمونیاک صادراتی ۱۰/۹ درصد، آجرنسوز ۴/۸ درصد، شمش سنگین و بیلت (شمش سبک) هر کدام ۲/۱ درصد، لوله آهنی سفید ۷/۷ درصد، مس مفتول ۸/۰ درصد، محصولات روی و سرب ۳/۶ درصد و کابل مسی ۲/۰ درصد بالا رفت ولی شاخص بهای اقلام و

گروه‌هایی مانند مغز گردو برابر ۳/۹ درصد، برش‌های سنگین ۳/۶ درصد، پلاستیک مصنوعی مصرف داخلی ۶/۸ درصد و انواع تلویزیون ۹/۴ درصد تا ۱۹/۴ درصد پایین آمد.

شاخص بهای گروه مزبور، در مقایسه با ماه مشابه سال گذشته معادل ۴۷/۰ درصد افزایش یافت (جداول شماره ۱ و ۴).

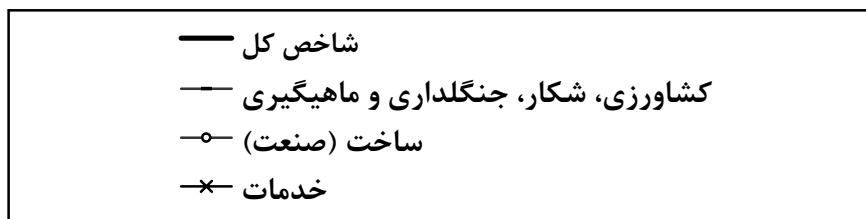
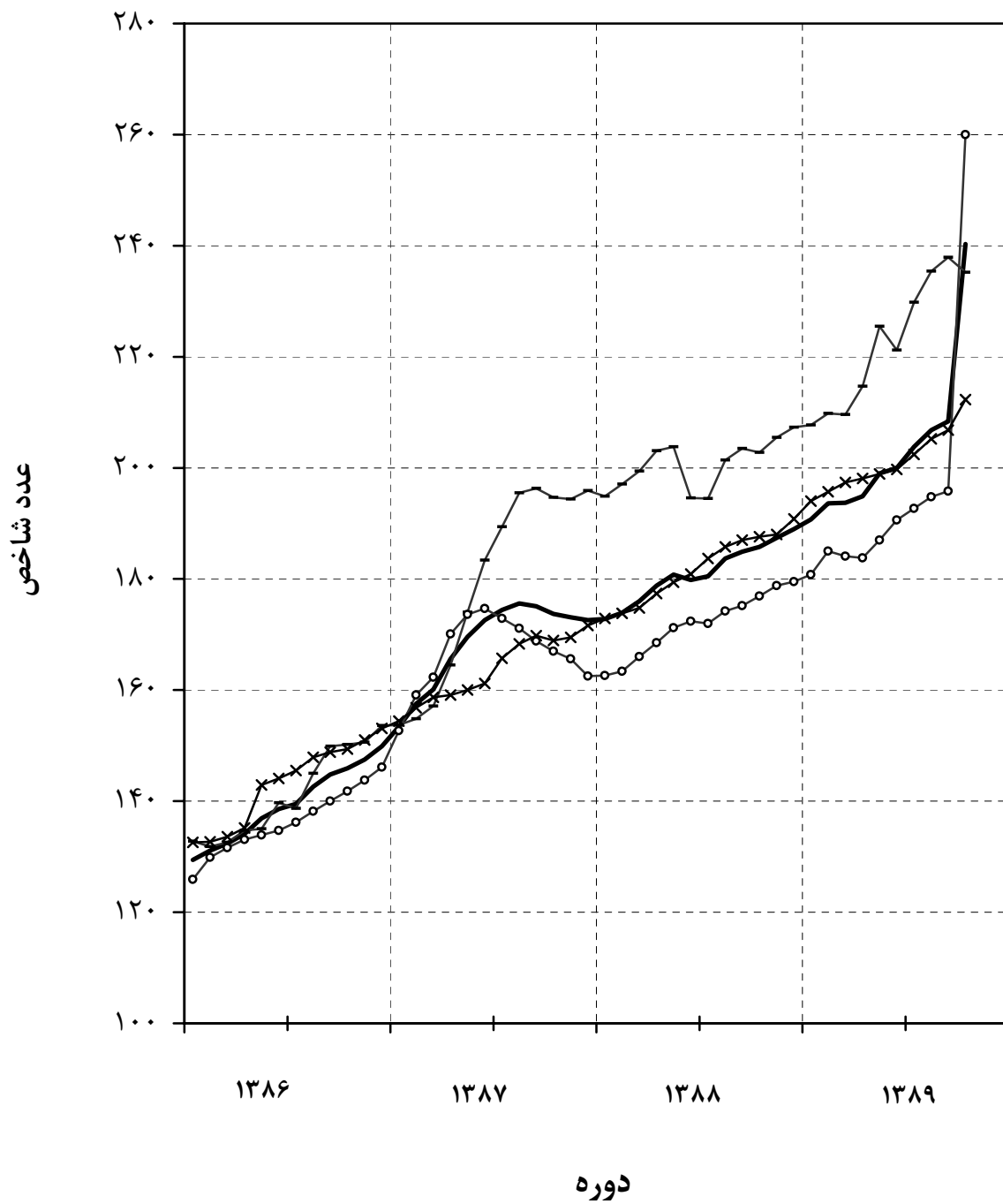
### ۳- خدمات

در ماه مورد بررسی، بالا رفتن شاخص بهای اقلام و گروه‌هایی چون حمل و نقل زمینی مسافر با برنامه زمانی به‌میزان ۱۰/۶ درصد، کرایه تاکسی در داخل شهر و تاکسی سرویس به‌ترتیب ۱۲/۱ درصد و ۸/۳ درصد، حمل و نقل زمینی بار توسط کامیون ۴/۱ درصد، فعالیت‌های پزشکی و دندانپزشکی ۲/۲ درصد و خدمات آرایشی ۲/۶ درصد همراه با پایین آمدن شاخص بهای حمل و نقل زمینی بار توسط وانت و تاکسی بار برابر ۱/۰ درصد و ۵/۸ درصد سبب گردید تا شاخص بهای گروه اختصاصی خدمات معادل ۲/۷ درصد نسبت به ماه قبل افزایش نشان دهد.

شاخص بهای این گروه، به‌میزان ۱۳/۲ درصد نسبت به ماه مشابه سال گذشته بالا رفت (جداول شماره ۱ و ۴).

# شاخص بهای تولید کننده در ایران

( $1383 = 100$ )



جدول شماره ۱  
شاخص بهای تولید کننده درایران  
اعداد شاخص و درصد تغییر آنها  
دی ماه ۱۳۸۹  
(۱۳۸۳=۱۰۰)

درصد تغییر				عدد شاخص دی ماه ۱۳۸۹	ضریب اهمیت سال پایه	گروه
دی ماه ۱۳۸۸ نسبت به		دی ماه ۱۳۸۹ نسبت به				
ماه قبل	ماه مشابه سال قبل	ماه قبل	ماه مشابه سال قبل			
۷/۰	۰/۵	۲۹/۳	۱۵/۳	۲۴۰/۳	۱۰۰/۰۰	<b>شاخص کل</b>
						<b>گروه های اصلی و منتخب فرعی :</b>
						<b>۱- کشاورزی، شکار و جنگلداری</b>
۴/۲	-۰/۳	۱۵/۸	-۱/۱	۲۳۴/۹	۲۱/۳۵	کاشت محصولات زراعی، سبزی کاری، باغبانی و خزانه ای
۰/۰	-۰/۱	۱۸/۳	۰/۰	۲۴۴/۲	۱۵/۵۳	کاشت غلات و سایر محصولات زراعی طبقه بندی نشده در جای دیگر
۲/۰	۰/۴	۱۰/۳	۰/۰	۲۲۸/۴	۷/۶۵	غلات
-۴/۱	۰/۳	۸/۷	۰/۰	۲۱۴/۰	۴/۸۵	نباتات علوفه ای
۶/۸	۰/۰	۶/۷	۰/۰	۲۶۵/۲	۱/۲۵	گیاهان صنعتی
۳۱/۰	۱/۴	۱۸/۵	-۰/۶	۲۱۹/۳	۱/۱۸	حبوب
۱/۰	۰/۰	۱۹/۲	۰/۶	۳۲۱/۰	۰/۳۷	کاشت سبزی ها و محصولات باغبانی به منظور تولید محصولات خاص و محصولات خزانه ای
-۸/۳	۰/۴	۴۴/۶	-۰/۶	۲۸۰/۰	۲/۴۷	محصولات جالبی
-۱۵/۳	۱/۰	۵۲/۳	۰/۰	۲۳۵/۰	۰/۹۴	سبزی های ریشه ای
۴۶/۱	-۰/۳	۴۰/۶	-۰/۲	۳۰۵/۰	۰/۷۵	سبزی های بوته ای
-۳۴/۷	۱/۷	۹۱/۶	۰/۱	۳۰۲/۹	۰/۵۷	سبزی های برگی
-۴۱/۲	-۹/۵	۹۲/۳	-۹/۳	۲۴۹/۶	۰/۱۳	محصولات خاص
-۱۲/۳	۱/۴	-۴۰/۱	۰/۰	۴۴۶/۸	۰/۰۹	پرورش میوه، دانه های آجیلی، محصولات آشامیدنی و ادویه ای
۱/۰	-۰/۹	۱۸/۱	۰/۲	۲۵۰/۰	۵/۴۰	میوه های نیمه گرمسیری
۲۰/۵	-۲/۱	۱۰/۰	۰/۷	۲۸۹/۲	۱/۸۱	میوه های دانه دار
-۲۹/۵	۰/۰	۲۶/۹	۰/۰	۱۶۴/۵	۱/۳۴	میوه های هسته دار
۹۷/۸	۰/۰	-۵/۰	۰/۰	۱۸۲/۷	۰/۸۸	میوه های خشک (آجیلی)
۲/۱	۰/۰	۵۴/۵	۰/۰	۲۷۸/۶	۰/۷۷	میوه های دانه ریز
-۳۰/۸	۰/۰	۲۴/۷	۰/۰	۳۸۱/۹	۰/۶۱	پرورش حیوانات
۱۸/۲	-۱/۱	۸/۸	-۴/۴	۲۱۰/۲	۵/۸۲	پرورش گاو، گوسفند و بز
۴۳/۳	۵/۲	۱۰/۶	-۸/۸	۲۵۹/۶	۲/۱۶	تولید شیر
۰/۲	-۰/۱	۴/۴	۰/۹	۱۹۹/۱	۱/۸۶	پرورش طیور
۱۰/۲	-۸/۲	۱۶/۶	-۰/۵	۱۵۱/۶	۱/۱۳	تولید سایر فرآورده های دامی
۵/۱	-۱۷/۳	۵/۰	-۳/۶	۱۸۰/۶	۰/۶۷	
۵/۸	۰/۵	۲۱/۳	-۲/۲	۲۴۴/۴	۰/۶۳	<b>۲- ماهیگیری</b>
۶/۵	۲/۵	۲۷/۶	-۲/۴	۲۶۹/۹	۰/۳۵	ماهی آب های جنوب
۳۴/۶	-۱۰/۹	۱۰/۶	-۴۴/۲	۱۶۹/۱	۰/۰۶	ماهی آب های شمال
۰/۰	۰/۰	۱۲/۸	۱۶/۲	۲۲۴/۲	۰/۲۲	آبزی پروری
۵/۹	۱/۰	۴۷/۰	۳۲/۸	۲۶۰/۰	۴۸/۰۶	<b>۳- ساخت (صنعت)</b>
۴/۹	۱/۴	۳۸/۵	۱۸/۵	۲۴۹/۰	۵/۸۴	ساخت محصولات غذایی و انواع آشامیدنی ها
-۰/۹	۱/۱	۲۶/۴	-۰/۲	۱۹۹/۲	۱/۸۳	تولید، عمل آوری و حفاظت گوشت، ماهی، میوه، سبزیجات، روغن ها و چربی ها از فساد
۲/۱	۰/۴	۸/۳	-۰/۳	۱۶۵/۴	۰/۸۹	ساخت محصولات لبنی



درصد تغییر				عدد شاخص	ضریب اهمیت	گروه
دی ماه ۱۳۸۸ نسبت به		دی ماه ۱۳۸۹ نسبت به				
ماه قبل	ماه مشابه سال قبل	ماه قبل	ماه مشابه سال قبل	دی ماه ۱۳۸۹	سال پایه	
۴/۰	۰/۸	۲/۶	-۰/۶	۲۴۶/۷	۱/۰۲	ساخت محصولات از دانه‌های آسیاب شده، نشاسته، محصولات نشاسته‌ای و غذاهای آماده برای حیوانات
۱۵/۷	۱/۸	۱۰۲/۹	۶۶/۷	۳۷۶/۱	۱/۵۱	ساخت سایر محصولات غذایی
۱/۶	۴/۲	۲۲/۸	۲/۳	۲۰۸/۹	۰/۵۹	ساخت انواع آشامیدنی‌ها
۵/۳	۰/۶	۳۸/۵	۳۲/۹	۱۵۹/۰	۰/۱۵	ساخت محصولات از توتون و تنباکو
۸/۸	۰/۱	۱۹/۲	۰/۷	۲۰۳/۶	۱/۹۷	ساخت منسوجات
۳/۵	۰/۱	۲۶/۵	۱/۷	۱۷۶/۴	۱/۱۱	ریسندگی، بافندگی و تکمیل منسوجات
۱۴/۱	۰/۱	۱۳/۱	-۰/۲	۲۴۰/۴	۰/۸۳	ساخت سایر منسوجات
-۰/۳	۰/۲	۵/۳	۰/۵	۱۸۸/۳	۰/۰۲	ساخت انواع پارچه و کالای کشباف و قلاب‌باف
-۰/۵	-۰/۱	۷/۲	۰/۰	۱۷۶/۳	۰/۰۸	ساخت پوشاک، عمل آوردن و رنگ کردن پوست خردار
۴/۳	۰/۲	۱۴/۲	۱/۱	۲۰۸/۷	۰/۱۹	دباغی و پرداخت چرم، ساخت چمدان، کیف دستی، زین، براق و انواع پایپوش
-۲/۹	۰/۰	۷/۶	۰/۰	۱۶۱/۶	۰/۱۳	ساخت چوب، محصولات چوب و چوب پنبه به استثنای مبلمان و ساخت کالا از نی و مواد حصیربافی
-۱۰/۶	۰/۵	۱۸/۴	۲/۶	۲۰۱/۰	۰/۵۴	ساخت کاغذ و محصولات کاغذی
۱۲/۵	۰/۴	۲۳۶/۸	۲۱۸/۵	۷۳۷/۳	۵/۶۰	ساخت کک و فرآورده‌های حاصل از تصفیه نفت
۲۸/۶	۳/۰	۱۱/۵	-۱/۱	۲۲۰/۹	۴/۷۸	ساخت موادشیمیایی و محصولات شیمیایی
۷/۱	-۰/۱	۴/۷	۰/۰	۲۰۸/۲	۱/۲۴	ساخت محصولات از لاستیک و پلاستیک
۰/۲	-۱/۸	۳/۸	۰/۴	۱۷۱/۱	۳/۰۲	ساخت سایر محصولات کانی غیرفلزی
-۱/۹	۱/۲	۲۲/۸	۱/۶	۲۴۶/۹	۶/۸۴	ساخت فلزات اساسی
-۹/۵	۰/۳	۹/۲	۰/۳	۲۱۳/۳	۰/۷۳	ساخت محصولات فلزی فابریکی بجز ماشین آلات و تجهیزات
۳/۵	۲/۴	۱۱/۰	۰/۰	۲۰۱/۷	۰/۲۴	ساخت ماشین آلات استخراج معدن و ساختمان
-۹/۹	۰/۰	-۴/۷	-۶/۸	۹۳/۳	۰/۴۱	ساخت رادیو، تلویزیون و دستگاه‌ها و وسایل ارتباطی
۱۲/۸	۰/۱	-۱۰/۹	۰/۲	۱۵۴/۳	۰/۱۰	ساخت ابزار پزشکی، ابزار اپتیکی، ابزار دقیق، ساعت‌های مچی و انواع دیگر ساعت
۰/۹	۰/۰	۳/۷	-۰/۴	۱۳۴/۲	۹/۱۷	ساخت وسایل نقلیه موتوری
-۴/۳	۰/۰	۳۵/۰	۰/۱	۱۵۷/۴	۰/۳۰	ساخت سایر تجهیزات حمل و نقل
۱۶/۰	۰/۷	۱۹/۳	۰/۹	۲۷۹/۲	۰/۸۸	<b>۴- هتل و رستوران</b>
۱۹/۵	۰/۰	۲۴/۲	۰/۲	۳۱۰/۳	۰/۲۶	هتل و مهمانپذیر
۱۴/۵	۱/۱	۱۷/۰	۱/۳	۲۶۶/۱	۰/۶۲	رستوران و بوفه
۵/۸	۰/۲	۱۰/۲	۳/۸	۱۷۶/۳	۲۱/۰۴	<b>۵- حمل و نقل، انبارداری و ارتباطات</b>
۶/۵	۰/۲	۱۱/۰	۴/۳	۱۸۵/۸	۱۷/۵۷	حمل و نقل زمینی
۲/۱	۰/۰	۹/۹	۰/۰	۱۸۳/۵	۱/۰۳	حمل و نقل هوایی
۱/۰	۰/۱	۰/۴	۰/۰	۱۰۴/۷	۲/۴۲	پست و مخابرات
۱۵/۲	۰/۰	۱۰/۵	۰/۰	۲۵۸/۳	۲/۴۳	<b>۶- آموزش</b>
۲۲/۶	۰/۹	۱۹/۵	۱/۴	۳۱۰/۹	۳/۹۵	<b>۷- بهداشت و مددکاری اجتماعی</b>
۲۲/۳	۰/۳	۲۱/۶	۱/۸	۳۳۰/۰	۱/۶۶	<b>۸- سایر فعالیت‌های خدمات عمومی، اجتماعی و شخصی</b>
<b>گروه‌های اختصاصی:</b>						
۴/۲	-۰/۳	۱۶/۰	-۱/۱	۲۳۵/۲	۲۱/۹۸	<b>۱- کشاورزی، شکار، جنگلداری و ماهیگیری</b>
۵/۹	۱/۰	۴۷/۰	۳۲/۸	۲۶۰/۰	۴۸/۰۶	<b>۲- ساخت (صنعت)</b>
۱۱/۱	۰/۳	۱۳/۲	۲/۷	۲۱۲/۳	۲۹/۹۶	<b>۳- خدمات</b>

جدول شماره ۲

شاخص بهای تولید کننده در ایران  
 اعداد شاخص کل، گروه‌های اصلی و اختصاصی  
 (۱۳۸۳=۱۰۰)

دوره	گروه	شاخص کل	گروه‌های اصلی									گروه‌های اختصاصی	
			کشاورزی، شکار و جنگلداری	ساخت (صنعت)	هتل و رستوران	حمل و نقل، انبارداری و ارتباطات	آموزش	بهداشت و مددکاری اجتماعی	سایر فعالیت‌های خدمات عمومی، اجتماعی و شخصی	کشاورزی، شکار، جنگلداری و ماهیگیری	ساخت* (صنعت)	خدمات	
۱۳۷۶		۳۴/۷	۳۳/۵	۲۹/۹	۴۰/۳	۲۹/۸	۳۲/۸	۲۴/۴	۲۸/۵	۲۸/۰	۳۳/۴	۴۰/۱	۲۹/۰
۱۳۷۷		۴۱/۲	۴۱/۱	۳۸/۳	۴۷/۱	۳۷/۴	۳۷/۸	۲۶/۹	۳۵/۰	۳۳/۰	۴۱/۰	۴۷/۲	۳۴/۰
۱۳۷۸		۵۰/۶	۵۱/۱	۴۵/۶	۵۸/۷	۴۶/۷	۴۵/۳	۳۲/۲	۴۳/۸	۳۹/۷	۵۱/۰	۵۸/۷	۴۰/۵
۱۳۷۹		۵۸/۸	۶۰/۳	۵۷/۱	۶۷/۹	۵۵/۱	۴۹/۹	۴۱/۲	۵۲/۴	۴۷/۸	۶۰/۲	۶۷/۸	۴۶/۹
۱۳۸۰		۶۵/۳	۶۵/۳	۶۳/۴	۷۱/۴	۶۲/۵	۶۱/۸	۵۴/۷	۶۰/۹	۶۰/۵	۶۵/۲	۷۱/۴	۵۷/۸
۱۳۸۱		۷۴/۰	۷۳/۲	۷۸/۰	۷۸/۸	۷۳/۴	۷۳/۲	۶۷/۳	۷۱/۶	۶۷/۷	۷۳/۳	۷۸/۵	۶۹/۰
۱۳۸۲		۸۵/۶	۸۴/۸	۸۱/۶	۸۷/۲	۸۶/۲	۸۷/۶	۸۱/۴	۸۴/۲	۸۴/۷	۸۴/۸	۸۷/۱	۸۴/۳
۱۳۸۳		۱۰۰/۰	۱۰۰/۰	۱۰۰/۰	۱۰۰/۰	۱۰۰/۰	۱۰۰/۰	۱۰۰/۰	۱۰۰/۰	۱۰۰/۰	۱۰۰/۰	۱۰۰/۰	۱۰۰/۰
۱۳۸۴		۱۰۸/۸	۱۰۳/۲	۱۱۵/۷	۱۰۸/۲	۱۱۲/۱	۱۱۱/۹	۱۱۸/۷	۱۱۸/۶	۱۱۵/۱	۱۰۳/۶	۱۰۸/۲	۱۱۳/۵
۱۳۸۵		۱۲۱/۴	۱۱۶/۶	۱۲۷/۳	۱۲۰/۵	۱۲۵/۳	۱۲۱/۵	۱۴۳/۴	۱۳۶/۹	۱۳۲/۶	۱۱۶/۹	۱۲۰/۵	۱۲۶/۰
۱۳۸۶		۱۳۹/۵	۱۴۱/۲	۱۴۲/۴	۱۳۶/۳	۱۴۸/۰	۱۳۶/۲	۱۶۳/۵	۱۶۲/۹	۱۵۸/۱	۱۴۱/۲	۱۳۶/۳	۱۴۳/۵
۱۳۸۷		۱۶۸/۶	۱۷۹/۷	۱۷۳/۳	۱۶۶/۷	۱۹۲/۱	۱۴۹/۱	۱۸۷/۵	۲۰۱/۲	۲۰۹/۷	۱۷۹/۵	۱۶۶/۷	۱۶۳/۷
۱۳۸۸		۱۸۱/۱	۲۰۰/۶	۲۰۳/۸	۱۷۱/۷	۲۲۵/۸	۱۵۸/۱	۲۱۷/۴	۲۴۳/۷	۲۶۰/۲	۲۰۰/۷	۱۷۱/۷	۱۸۱/۸
۱۳۸۸													
دی		۱۸۵/۸	۲۰۲/۹	۲۰۱/۵	۱۷۶/۹	۲۳۴/۰	۱۶۰/۰	۲۳۳/۸	۲۶۰/۲	۲۷۱/۴	۲۰۲/۸	۱۷۶/۹	۱۸۷/۶
بهمن		۱۸۷/۴	۲۰۵/۵	۲۰۷/۰	۱۷۸/۸	۲۳۶/۸	۱۵۹/۸	۲۳۳/۸	۲۶۱/۸	۲۷۵/۷	۲۰۵/۵	۱۷۸/۸	۱۸۸/۰
اسفند		۱۸۹/۰	۲۰۷/۰	۲۱۸/۷	۱۷۹/۵	۲۴۴/۹	۱۶۲/۴	۲۳۳/۹	۲۶۵/۳	۲۸۱/۰	۲۰۷/۳	۱۷۹/۵	۱۹۰/۸
۱۳۸۹													
فروردین		۱۹۰/۷	۲۰۷/۹	۲۰۰/۹	۱۸۰/۸	۲۵۰/۹	۱۶۵/۱	۲۳۴/۰	۲۶۸/۵	۲۹۳/۸	۲۰۷/۷	۱۸۰/۸	۱۹۴/۰
اردیبهشت		۱۹۳/۶	۲۰۹/۸	۲۱۰/۱	۱۸۵/۰	۲۵۵/۴	۱۶۵/۳	۲۳۴/۳	۲۷۷/۰	۲۹۸/۷	۲۰۹/۸	۱۸۵/۰	۱۹۵/۷
خرداد		۱۹۳/۷	۲۰۸/۹	۲۳۲/۳	۱۸۴/۱	۲۵۹/۱	۱۶۵/۷	۲۳۴/۷	۲۸۵/۳	۳۰۳/۰	۲۰۹/۶	۱۸۴/۱	۱۹۷/۴
تیر		۱۹۴/۹	۲۱۳/۷	۲۴۹/۳	۱۸۳/۸	۲۶۰/۶	۱۶۵/۴	۲۳۵/۴	۲۸۹/۳	۳۰۶/۸	۲۱۴/۷	۱۸۳/۸	۱۹۸/۱
مرداد		۱۹۹/۰	۲۲۴/۸	۲۵۱/۱	۱۸۷/۰	۲۶۳/۴	۱۶۵/۵	۲۳۵/۷	۲۹۳/۱	۳۰۹/۳	۲۲۵/۵	۱۸۷/۰	۱۹۸/۹
شهریور		۲۰۰/۰	۲۲۰/۶	۲۳۸/۲	۱۹۰/۶	۲۶۵/۸	۱۶۵/۶	۲۳۶/۷	۲۹۶/۵	۳۱۱/۷	۲۲۱/۲	۱۹۰/۶	۱۹۹/۷
مهر		۲۰۳/۸	۲۲۹/۵	۲۳۹/۳	۱۹۲/۷	۲۷۰/۳	۱۶۷/۱	۲۴۳/۹	۳۰۰/۷	۳۱۸/۶	۲۲۹/۸	۱۹۲/۷	۲۰۲/۴
آبان		۲۰۶/۸	۲۳۵/۵	۲۳۱/۷	۱۹۴/۸	۲۷۴/۷	۱۶۹/۶	۲۴۸/۵	۳۰۳/۱	۳۲۲/۳	۲۳۵/۴	۱۹۴/۸	۲۰۵/۲
آذر		۲۰۸/۴	۲۳۷/۵	۲۵۰/۰	۱۹۵/۸	۲۷۶/۶	۱۶۹/۹	۲۵۸/۳	۳۰۶/۶	۳۲۴/۳	۲۳۷/۹	۱۹۵/۸	۲۰۶/۸
دی		۲۴۰/۳	۲۳۴/۹	۲۴۴/۴	۲۶۰/۰	۲۷۹/۲	۱۷۶/۳	۲۵۸/۳	۳۱۰/۹	۳۳۰/۰	۲۳۵/۲	۲۶۰/۰	۲۱۲/۳

\* این گروه اختصاصی در تجدیدنظر قبلی (۱۳۷۶=۱۰۰) شامل "مواد معدنی، محصولات صنعتی و تامین آب، برق و گاز" بوده است.

جدول شماره ۳

شاخص بهای تولید کننده در ایران

اعداد شاخص کل به تفکیک ماه و درصد تغییر سالانه آن در سالهای مختلف

(۱۳۸۳=۱۰۰)

درصد تغییر سالانه*	متوسط سال	ماه												سال
		اسفند	بهمن	دی	آذر	آبان	مهر	شهریور	مرداد	تیر	خرداد	اردیبهشت	فروردین	
—	۶/۲	۶/۸	۶/۶	۶/۵	۶/۴	۶/۲	۶/۱	۶/۱	۶/۰	۶/۰	۶/۰	۶/۰	۶/۱	۱۳۶۹
۲۲/۶	۷/۷	۸/۷	۸/۴	۸/۱	۷/۹	۷/۷	۷/۶	۷/۵	۷/۵	۷/۴	۷/۲	۷/۱	۷/۰	۱۳۷۰
۲۷/۶	۹/۸	۱۰/۹	۱۰/۵	۱۰/۳	۹/۹	۹/۸	۹/۷	۹/۷	۹/۶	۹/۴	۹/۳	۹/۱	۹/۱	۱۳۷۱
۲۴/۰	۱۲/۱	۱۳/۷	۱۳/۳	۱۲/۹	۱۲/۷	۱۲/۲	۱۲/۱	۱۱/۷	۱۱/۶	۱۱/۵	۱۱/۴	۱۱/۲	۱۱/۰	۱۳۷۲
۳۲/۸	۱۶/۱	۱۹/۲	۱۸/۲	۱۷/۴	۱۶/۸	۱۶/۳	۱۶/۳	۱۵/۵	۱۵/۱	۱۴/۹	۱۴/۸	۱۴/۴	۱۴/۱	۱۳۷۳
۴۷/۵	۲۳/۸	۲۶/۵	۲۶/۱	۲۵/۶	۲۴/۸	۲۴/۲	۲۳/۸	۲۳/۵	۲۲/۹	۲۲/۴	۲۲/۳	۲۲/۳	۲۰/۶	۱۳۷۴
۲۶/۴	۳۰/۰	۳۱/۹	۳۱/۷	۳۱/۱	۳۰/۹	۳۰/۲	۲۹/۹	۲۹/۷	۲۹/۶	۲۹/۳	۲۹/۲	۲۸/۷	۲۷/۷	۱۳۷۵
۱۵/۶	۳۴/۷	۳۶/۹	۳۶/۷	۳۶/۵	۳۵/۲	۳۵/۰	۳۴/۹	۳۴/۹	۳۴/۰	۳۳/۶	۳۳/۳	۳۳/۰	۳۲/۴	۱۳۷۶
۱۸/۷	۴۱/۲	۴۳/۸	۴۳/۵	۴۳/۲	۴۲/۰	۴۱/۸	۴۱/۵	۴۱/۱	۴۰/۲	۳۹/۸	۳۹/۶	۳۹/۱	۳۸/۷	۱۳۷۷
۲۲/۹	۵۰/۶	۵۴/۷	۵۳/۷	۵۳/۰	۵۲/۱	۵۱/۵	۵۱/۱	۵۰/۵	۴۹/۸	۴۹/۱	۴۸/۰	۴۷/۲	۴۶/۶	۱۳۷۸
۱۶/۲	۵۸/۸	۶۲/۱	۶۰/۵	۶۰/۳	۶۰/۰	۵۹/۵	۵۸/۹	۵۸/۷	۵۸/۳	۵۷/۸	۵۷/۳	۵۶/۵	۵۶/۳	۱۳۷۹
۱۰/۹	۶۵/۳	۶۸/۴	۶۷/۳	۶۶/۵	۶۶/۴	۶۵/۹	۶۵/۶	۶۵/۰	۶۴/۷	۶۴/۳	۶۳/۳	۶۳/۲	۶۲/۶	۱۳۸۰
۱۳/۵	۷۴/۰	۷۸/۸	۷۸/۱	۷۶/۹	۷۶/۰	۷۵/۱	۷۳/۸	۷۳/۸	۷۳/۰	۷۲/۳	۷۰/۹	۷۰/۲	۶۹/۶	۱۳۸۱
۱۵/۶	۸۵/۶	۹۰/۲	۸۹/۲	۸۸/۴	۸۸/۰	۸۷/۱	۸۶/۱	۸۵/۵	۸۵/۶	۸۴/۴	۸۲/۲	۸۰/۸	۷۹/۹	۱۳۸۲
۱۶/۸	۱۰۰/۰	۱۰۵/۳	۱۰۴/۷	۱۰۳/۶	۱۰۳/۰	۱۰۲/۶	۱۰۱/۱	۹۹/۰	۹۸/۷	۹۷/۰	۹۶/۰	۹۵/۲	۹۳/۶	۱۳۸۳
۸/۸	۱۰۸/۸	۱۱۱/۸	۱۱۱/۳	۱۱۱/۱	۱۰۹/۸	۱۰۹/۹	۱۰۸/۴	۱۰۷/۸	۱۰۷/۳	۱۰۷/۲	۱۰۷/۳	۱۰۷/۱	۱۰۶/۶	۱۳۸۴
۱۱/۶	۱۲۱/۴	۱۲۸/۱	۱۲۷/۷	۱۲۶/۷	۱۲۵/۲	۱۲۳/۹	۱۲۲/۶	۱۲۰/۲	۱۱۹/۳	۱۱۷/۶	۱۱۵/۸	۱۱۵/۰	۱۱۴/۲	۱۳۸۵
۱۴/۹	۱۳۹/۵	۱۵۰/۰	۱۴۷/۶	۱۴۶/۱	۱۴۵/۰	۱۴۲/۸	۱۳۹/۷	۱۳۸/۷	۱۳۶/۹	۱۳۴/۲	۱۳۲/۶	۱۳۱/۲	۱۲۹/۵	۱۳۸۶
۲۰/۹	۱۶۸/۶	۱۷۲/۶	۱۷۳/۱	۱۷۳/۷	۱۷۵/۱	۱۷۵/۶	۱۷۴/۴	۱۷۲/۶	۱۶۹/۶	۱۶۵/۶	۱۶۰/۱	۱۵۷/۵	۱۵۳/۴	۱۳۸۷
۷/۴	۱۸۱/۱	۱۸۹/۰	۱۸۷/۴	۱۸۵/۸	۱۸۴/۹	۱۸۳/۷	۱۸۰/۵	۱۷۹/۸	۱۸۰/۸	۱۷۸/۸	۱۷۶/۰	۱۷۳/۹	۱۷۲/۸	۱۳۸۸
				۲۴۰/۳	۲۰۸/۴	۲۰۶/۸	۲۰۳/۸	۲۰۰/۰	۱۹۹/۰	۱۹۴/۹	۱۹۳/۷	۱۹۳/۶	۱۹۰/۷	۱۳۸۹

\* درصد تغییر از اعداد کامل محاسبه شده است.

جدول شماره ۴

## شاخص بهای تولید کننده در ایران

درصد تغییر شاخص کل، گروه‌های اصلی و اختصاصی طی دوره دوازده ماهه

(۱۳۸۳=۱۰۰)

دوازده ماه منتهی به دی ماه ۱۳۸۹ نسبت به دوازده ماه منتهی به دی ماه ۱۳۸۸	ده ماه اول سال ۱۳۸۹ نسبت به دوره مشابه سال قبل	دی ماه ۱۳۸۹ نسبت به ماه مشابه سال قبل	دوره گروه
۱۲/۴	۱۳/۰	۲۹/۳	<b>شاخص کل</b>
			<b>گروه‌های اصلی :</b>
۱۰/۵	۱۱/۵	۱۵/۸	۱- کشاورزی، شکار و جنگلداری
۱۵/۸	۱۶/۲	۲۱/۳	۲- ماهیگیری
۱۳/۹	۱۴/۸	۴۷/۰	۳- ساخت (صنعت)
۱۹/۰	۱۹/۲	۱۹/۳	۴- هتل و رستوران
۶/۳	۶/۴	۱۰/۲	۵- حمل و نقل، انبارداری و ارتباطات
۱۳/۳	۱۳/۰	۱۰/۵	۶- آموزش
۲۲/۴	۲۲/۳	۱۹/۵	۷- بهداشت و مددکاری اجتماعی
۲۱/۶	۲۱/۵	۲۱/۶	۸- سایر فعالیت های خدمات عمومی، اجتماعی و شخصی
			<b>گروه های اختصاصی:</b>
۱۰/۷	۱۱/۶	۱۶/۰	۱- کشاورزی، شکار، جنگلداری و ماهیگیری
۱۳/۹	۱۴/۸	۴۷/۰	۲- ساخت (صنعت)
۱۱/۴	۱۱/۵	۱۳/۲	۳- خدمات