



بانک مرکزی جمهوری اسلامی ایران
مدیریت کل آمارهای اقتصادی
اداره آمار اقتصادی
دایره شاخص بهای تولیدکننده

شاخص بهای تولیدکننده در ایران

بهمن ماه ۱۳۸۹

(۱۳۸۳ = ۱۰۰)

«نقل مطالب فقط با ذکر ماخذ مجاز است»


اسفند ماه ۱۳۸۹


www.cbi.ir


بسمه تعالی

درصد تغییر شاخص کل بهای تولید کننده در ایران

($100 = 1383$)

افزایش 

ثابت یا تقریباً بدون تغییر 

کاهش 

دی ماه ۱۳۸۹ نسبت به



ماه قبل

۱۵/۳

بهمن ماه ۱۳۸۹ نسبت به



ماه قبل

۳/۶

دی ماه ۱۳۸۹ نسبت به



ماه مشابه سال قبل

۲۹/۳

بهمن ماه ۱۳۸۹ نسبت به



ماه مشابه سال قبل

۳۲/۸

ده ماه اول سال ۱۳۸۹ نسبت به



دوره مشابه سال قبل

۱۳/۰

یازده ماه اول سال ۱۳۸۹ نسبت به



دوره مشابه سال قبل

۱۴/۹

دوازده ماه منتهی به دی ماه ۱۳۸۹ نسبت به



دوازده ماه منتهی به دی ماه ۱۳۸۸

۱۲/۴

دوازده ماه منتهی به بهمن ماه ۱۳۸۹ نسبت به




دوازده ماه منتهی به بهمن ماه ۱۳۸۸


۱۴/۵


خلاصه نتایج شاخص بهای تولید کننده در ایران

بهمن ماه ۱۳۸۹

(۱۳۸۳=۱۰۰)

افزایش 

ثابت یا تقریباً بدون تغییر 

کاهش 

درصد تغییر نسبت به

ماه مشابه سال قبل

ماه قبل

گروه‌های اصلی

۳۲/۸ 

۳/۶ 

شاخص کل

گروه‌های اصلی :

۱- کشاورزی، شکار و جنگلداری

۲- ماهیگیری

۳- ساخت (صنعت)

۴- هتل و رستوران

۵- حمل و نقل، انبارداری و ارتباطات

۶- آموزش

۷- بهداشت و مددکاری اجتماعی

۸- سایر فعالیت‌های خدمات عمومی، اجتماعی و شخصی

گروه‌های اختصاصی :

۱۵/۹ 

۱/۲ 

۱- کشاورزی، شکار، جنگلداری و ماهیگیری

۵۴/۲ 

۶/۰ 

۲- ساخت (صنعت)

۱۳/۸ 

۰/۸ 

۳- خدمات

شاخص بهای تولید کننده در ایران

بهمن ماه ۱۳۸۹

(۱۰۰ = ۱۳۸۳)

شاخص بهای تولید کننده در ایران در بهمن ماه ۱۳۸۹ به عدد ۲۴۸/۹ رسید و نسبت به ماه قبل معادل ۳/۶ درصد افزایش داشت که کمتر از ۱۵/۳ درصد افزایش در دی ماه بود. شاخص مزبور نسبت به ماه مشابه سال گذشته برابر ۳۲/۸ درصد افزایش داشته است (جدول شماره ۱ و ۴).

شاخص مذکور، طی یازده ماه اول سال جاری به میزان ۱۴/۹ درصد نسبت به دوره مشابه سال قبل افزایش یافت (جدول شماره ۴).

شاخص بهای تولید کننده در ایران، در دوازده ماه منتهی به بهمن ماه ۱۳۸۹ نسبت به دوازده ماه منتهی به بهمن ماه ۱۳۸۸ معادل ۱۴/۵ درصد افزایش نشان می‌دهد (جدول شماره ۴).

در ماه مورد گزارش، بالا رفتن شاخص بهای اقلام و گروهایی مانند میوه‌های نیمه گرمسیری، مرغ، تخم‌مرغ، ماهی آب‌های شمال، انواع کنجاله، نوشابه گازدار، بنزین معمولی، نفت گاز، پارازایلین صادراتی، انواع آینه، لوله سیمانی، محصولات مسی، شمش آلومینیوم، سیم مسی، کابل مخابراتی و مسی، کرایه مینی‌بوس در داخل شهر، حمل و نقل زمینی مسافر بدون برنامه زمانی، شهریه دانشگاه و خدمات دندانپزشکی بیشترین اثر را در افزایش شاخص بهای تولیدکننده نسبت به ماه قبل داشت. ضمناً در این ماه، شاخص بهای اقلام و گروههایی نظیر سبزی‌های برگی، برش‌های نفتی، بوتان، میلگرد، شمش سنگین، تیر آهن، بیلت (شمش سبک) و کمک فنر خودرو پایین آمد.

گروه‌های اختصاصی

۱- کشاورزی، شکار، جنگلداری و ماهیگیری

در ماه مورد گزارش، بالا رفتن شاخص بهای اقلام و گروه‌هایی مانند میوه‌های نیمه گرمسیری برابر ۶/۴ درصد، مرغ ۲/۲ درصد، تخم‌مرغ ۲۰/۷ درصد و ماهی آب‌های شمال ۵۲/۹ درصد موجب گردید تا شاخص بهای گروه اختصاصی کشاورزی، شکار، جنگلداری و ماهیگیری افزایشی معادل ۱/۲ درصد نسبت به ماه قبل نشان دهد. در این گروه، شاخص بهای گروه سبزی‌های برگی به‌میزان ۲۱/۲ درصد کاهش یافت.

شاخص بهای گروه مذکور، برابر ۱۵/۹ درصد از عدد شاخص ماه مشابه سال گذشته بالاتر بوده است (جداول شماره ۱ و ۴).

۲- ساخت (صنعت)

در بهمن ماه ۱۳۸۹، شاخص بهای گروه اختصاصی ساخت (صنعت) معادل ۶/۰ درصد نسبت به ماه قبل بالا رفت که بیشتر ناشی از افزایش شاخص بهای اقلام و گروه‌هایی نظیر انواع کنجاله برابر ۸/۴ درصد، نوشابه گازدار ۲/۳ درصد، بنزین معمولی ۳۰۰/۰ درصد، نفت گاز ۴۲/۲ درصد، پارازایلین صادراتی ۳۰/۵ درصد، انواع آینه ۱۸/۱ درصد، لوله سیمانی ۹/۴ درصد، محصولات مسی ۱/۹ درصد، شمش آلومینیوم ۳/۴ درصد، سیم مسی ۸/۴ درصد، کابل مخابراتی ۱۲/۱ درصد و کابل مسی ۳/۵ درصد بود. ضمناً در این گروه، شاخص بهای اقلام و گروه‌هایی مانند برش‌های نفتی به‌میزان ۳/۴ درصد، بوتان ۱۵/۸ درصد، میلگرد و شمش سنگین آهن هر یک ۲/۱ درصد، تیرآهن ۳/۶ درصد، بیلت ۲/۱ درصد و کمک فنر خودرو ۸/۲ درصد پایین آمد.

شاخص بهای گروه مزبور، در مقایسه با ماه مشابه سال گذشته معادل $54/2$ درصد افزایش یافت
(جداول شماره ۱ و ۴).

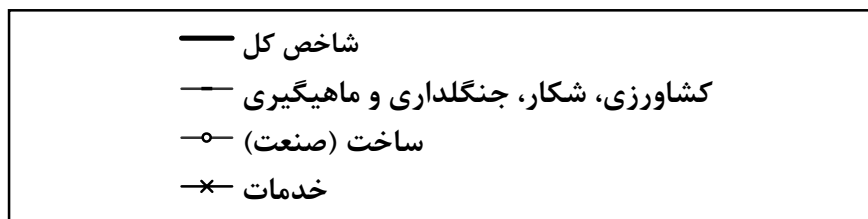
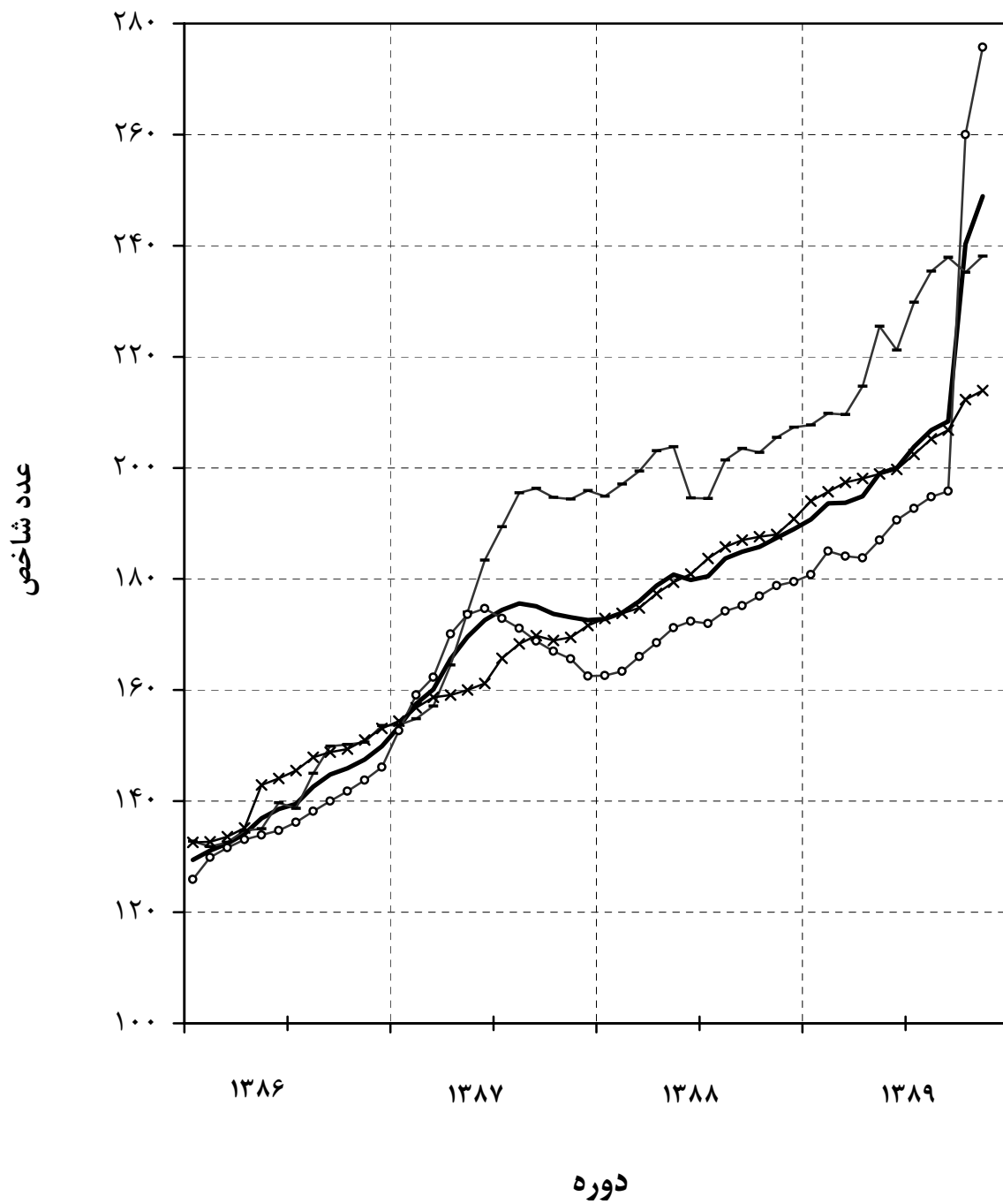
۳- خدمات

در ماه مورد بررسی، بالا رفتن شاخص بهای اقلام و گروه‌هایی چون کرایه مینی‌بوس در داخل شهر برابر $2/9$ درصد، حمل و نقل زمینی مسافر بدون برنامه زمانی $5/1$ درصد، شهریه دانشگاه $2/2$ درصد و خدمات دندانپزشکی $2/0$ درصد سبب گردید تا شاخص بهای گروه اختصاصی خدمات به میزان $0/8$ درصد نسبت به ماه قبل افزایش نشان دهد.

شاخص بهای این گروه، معادل $13/8$ درصد نسبت به ماه مشابه سال گذشته بالا رفت
(جداول شماره ۱ و ۴).

شاخص بهای تولید کننده در ایران

(۱۳۸۳ = ۱۰۰)



جدول شماره ۱
شاخص بهای تولید کننده درایران
اعداد شاخص و درصد تغییر آنها
بهمن ماه ۱۳۸۹
(۱۳۸۳=۱۰۰)

درصد تغییر				عدد شاخص بهمن ماه ۱۳۸۹	ضریب اهمیت سال پایه	گروه
بهمن ماه ۱۳۸۸ نسبت به		بهمن ماه ۱۳۸۹ نسبت به				
ماه قبل	ماه مشابه سال قبل	ماه قبل	ماه مشابه سال قبل			
۸/۳	۰/۹	۳۲/۸	۳/۶	۲۴۸/۹	۱۰۰/۰۰	شاخص کل
						گروه های اصلی و منتخب فرعی :
						۱- کشاورزی، شکار و جنگلداری
۵/۷	۱/۳	۱۵/۷	۱/۲	۲۳۷/۷	۲۱/۳۵	کاشت محصولات زراعی، سبزی کاری، باغبانی و خزانه ای
۱/۵	۱/۵	۱۷/۴	۰/۸	۲۴۶/۱	۱۵/۵۳	کاشت غلات و سایر محصولات زراعی طبقه بندی نشده در جای دیگر
۲/۰	۰/۰	۱۰/۳	۰/۰	۲۲۸/۴	۷/۶۵	غلات
-۴/۲	۰/۰	۸/۷	۰/۰	۲۱۴/۰	۴/۸۵	نیاتات علوفه ای
۶/۸	۰/۰	۶/۷	۰/۰	۲۶۵/۲	۱/۲۵	گیاهان صنعتی
۳۱/۳	۰/۲	۱۸/۳	۰/۰	۲۱۹/۳	۱/۱۸	حبوب
۱/۰	۰/۰	۱۹/۲	۰/۰	۳۲۱/۰	۰/۳۷	کاشت سبزی ها و محصولات باغبانی به منظور تولید محصولات خاص و محصولات خزانه ای
-۶/۳	۱/۵	۴۱/۶	-۰/۵	۲۷۸/۶	۲/۴۷	محصولات جالبی
-۱۵/۹	-۰/۹	۵۵/۶	۱/۲	۲۳۷/۹	۰/۹۴	سبزی های ریشه ای
۴۴/۰	-۰/۸	۴۲/۱	۰/۲	۳۰۵/۷	۰/۷۵	سبزی های بوته ای
-۳۴/۷	۰/۰	۹۱/۶	۰/۰	۳۰۲/۹	۰/۵۷	سبزی های برگی
۸/۴	۵۹/۸	-۵/۲	-۲۱/۲	۱۹۶/۶	۰/۱۳	محصولات خاص
-۱۲/۳	۰/۰	-۴۰/۱	۰/۰	۴۴۶/۸	۰/۰۹	پرورش میوه، دانه های آجیلی، محصولات آشامیدنی و ادویه ای
۴/۵	۳/۶	۱۶/۹	۲/۵	۲۵۶/۳	۵/۴۰	میوه های نیمه گرمسیری
۳۰/۳	۸/۷	۷/۷	۶/۴	۳۰۷/۷	۱/۸۱	میوه های دانه دار
-۲۹/۵	۰/۰	۲۶/۹	۰/۰	۱۶۴/۵	۱/۳۴	میوه های هسته دار
۹۷/۸	۰/۰	-۵/۰	۰/۰	۱۸۲/۷	۰/۸۸	میوه های خشک (آجیلی)
۲/۱	۰/۰	۵۴/۵	۰/۰	۲۷۸/۶	۰/۷۷	میوه های دانه ریز
-۳۰/۸	۰/۰	۲۴/۷	۰/۰	۳۸۱/۹	۰/۶۱	پرورش حیوانات
۱۹/۶	۰/۶	۱۰/۸	۲/۴	۲۱۵/۳	۵/۸۲	پرورش گاو، گوسفند و بز
۴۹/۵	۱/۳	۹/۴	۰/۲	۲۶۰/۱	۲/۱۶	تولید شیر
۰/۴	۰/۱	۵/۸	۱/۵	۲۰۲/۰	۱/۸۶	پرورش طیور
۹/۲	۴/۹	۱۳/۶	۲/۲	۱۵۵/۰	۱/۱۳	تولید سایر فرآورده های دامی
۰/۹	-۶/۲	۲۹/۷	۱۵/۹	۲۰۹/۴	۰/۶۷	
۸/۳	۲/۷	۲۱/۶	۳/۰	۲۵۱/۷	۰/۶۳	۲- ماهیگیری
۱۳/۴	۵/۰	۲۱/۳	-۰/۱	۲۶۹/۵	۰/۳۵	ماهی آب های جنوب
۹/۰	-۲/۶	۷۳/۶	۵۲/۹	۲۵۸/۵	۰/۰۶	ماهی آب های شمال
۰/۰	۰/۰	۱۱/۴	-۱/۲	۲۲۱/۵	۰/۲۲	آبزی پروری
۸/۰	۱/۱	۵۴/۲	۶/۰	۲۷۵/۷	۴۸/۰۶	۳- ساخت (صنعت)
۴/۲	۰/۳	۴۰/۵	۱/۸	۲۵۳/۵	۵/۸۴	ساخت محصولات غذایی و انواع آشامیدنی ها
-۳/۴	-۰/۵	۲۷/۲	۰/۲	۱۹۹/۵	۱/۸۳	تولید، عمل آوری و حفاظت گوشت، ماهی، میوه، سبزیجات، روغن ها و چربی ها از فساد
۲/۶	۰/۵	۷/۸	۰/۰	۱۶۵/۴	۰/۸۹	ساخت محصولات لبنی

درصد تغییر				عدد شاخص	ضریب	گروه
بهمن ماه ۱۳۸۸ نسبت به		بهمن ماه ۱۳۸۹ نسبت به				
ماه قبل	ماه مشابه سال قبل	ماه قبل	ماه مشابه سال قبل			
۴/۰	۰/۶	۱۰/۳	۸/۲	۲۶۶/۹	۱/۰۲	ساخت محصولات از دانه‌های آسیاب شده، نشاسته، محصولات نشاسته‌ای و غذاهای آماده برای حیوانات
۱۵/۶	۱/۰	۱۰/۱/۶	۰/۴	۳۷۷/۶	۱/۵۱	ساخت سایر محصولات غذایی
۱/۶	۰/۰	۲۵/۶	۲/۲	۲۱۳/۶	۰/۵۹	ساخت انواع آشامیدنی‌ها
۶/۰	۰/۶	۴۵/۶	۵/۸	۱۶۸/۲	۰/۱۵	ساخت محصولات از توتون و تنباکو
۱۰/۵	۰/۸	۱۸/۳	۰/۰	۲۰۳/۶	۱/۹۷	ساخت منسوجات
۶/۹	۱/۶	۲۴/۵	-۰/۱	۱۷۶/۳	۱/۱۱	ریسندگی، بافندگی و تکمیل منسوجات
۱۴/۱	۰/۱	۱۳/۱	۰/۰	۲۴۰/۵	۰/۸۳	ساخت سایر منسوجات
۰/۸	-۰/۳	۵/۹	۰/۳	۱۸۸/۸	۰/۰۲	ساخت انواع پارچه و کالای کشفاف و قلاب‌باف
-۰/۵	۰/۰	۱۱/۲	۳/۷	۱۸۲/۸	۰/۰۸	ساخت پوشاک، عمل آوردن و رنگ کردن پوست خردار
۳/۴	۰/۴	۱۵/۱	۱/۱	۲۱۱/۱	۰/۱۹	دباغی و پرداخت چرم، ساخت چمدان، کیف دستی، زین، براق و انواع پایپوش
۰/۱	۱/۳	۵/۸	-۰/۳	۱۶۱/۱	۰/۱۳	ساخت چوب، محصولات چوب و چوب پنبه به استثنای مبلمان و ساخت کالا از نی و مواد حصیربافی
-۵/۸	۱/۱	۱۷/۸	۰/۶	۲۰۲/۲	۰/۵۴	ساخت کاغذ و محصولات کاغذی
۲۰/۱	۲/۹	۲۸۲/۹	۱۷/۰	۸۶۲/۷	۵/۶۰	ساخت کک و فرآورده‌های حاصل از تصفیه نفت
۲۸/۱	۲/۲	۹/۹	۰/۸	۲۲۲/۶	۴/۷۸	ساخت موادشیمیایی و محصولات شیمیایی
۷/۲	۰/۰	۴/۷	۰/۰	۲۰۸/۱	۱/۲۴	ساخت محصولات از لاستیک و پلاستیک
۰/۷	۰/۳	۵/۰	۱/۴	۱۷۳/۵	۳/۰۲	ساخت سایر محصولات کانی غیرفلزی
۲/۱	۰/۲	۲۲/۱	-۰/۴	۲۴۶/۰	۶/۸۴	ساخت فلزات اساسی
-۷/۲	۱/۸	۶/۹	-۰/۳	۲۱۲/۷	۰/۷۳	ساخت محصولات فلزی فابریکی بجز ماشین آلات و تجهیزات
۳/۵	۰/۰	۱۱/۰	۰/۰	۲۰۱/۷	۰/۲۴	ساخت ماشین آلات استخراج معدن و ساختمان
-۱۰/۲	-۰/۷	-۴/۰	۰/۰	۹۳/۳	۰/۴۱	ساخت رادیو، تلویزیون و دستگاه‌ها و وسایل ارتباطی
۰/۲	-۱/۷	-۵/۸	۳/۹	۱۶۰/۳	۰/۱۰	ساخت ابزار پزشکی، ابزار اپتیکی، ابزار دقیق، ساعت‌های مچی و انواع دیگر ساعت
۲/۳	۱/۶	۲/۱	۰/۰	۱۳۴/۲	۹/۱۷	ساخت وسایل نقلیه موتوری
-۴/۴	-۰/۳	۳۴/۴	-۰/۷	۱۵۶/۳	۰/۳۰	ساخت سایر تجهیزات حمل و نقل
۱۶/۹	۱/۲	۱۸/۷	۰/۷	۲۸۱/۱	۰/۸۸	۴- هتل و رستوران
۲۱/۴	۱/۹	۲۲/۶	-۰/۵	۳۱۱/۹	۰/۲۶	هتل و مهمانپذیر
۱۴/۸	۰/۸	۱۷/۰	۰/۸	۲۶۸/۲	۰/۶۲	رستوران و بوفه
۵/۴	-۰/۱	۱۱/۱	۰/۷	۱۷۷/۶	۲۱/۰۴	۵- حمل و نقل، انبارداری و ارتباطات
۶/۲	-۰/۲	۱۲/۱	۰/۸	۱۸۷/۳	۱۷/۵۷	حمل و نقل زمینی
۰/۳	۰/۰	۹/۹	۰/۰	۱۸۳/۵	۱/۰۳	حمل و نقل هوایی
۱/۰	۰/۱	۰/۳	۰/۰	۱۰۴/۷	۲/۴۲	پست و مخابرات
۱۴/۹	۰/۰	۱۱/۷	۱/۱	۲۶۱/۲	۲/۴۳	۶- آموزش
۲۲/۸	۰/۶	۱۹/۹	۱/۰	۳۱۳/۹	۳/۹۵	۷- بهداشت و مددکاری اجتماعی
۲۲/۱	۱/۶	۲۰/۳	۰/۵	۳۳۱/۸	۱/۶۶	۸- سایر فعالیت‌های خدمات عمومی، اجتماعی و شخصی
گروه‌های اختصاصی:						
۵/۷	۱/۳	۱۵/۹	۱/۲	۲۳۸/۱	۲۱/۹۸	۱- کشاورزی، شکار، جنگلداری و ماهیگیری
۸/۰	۱/۱	۵۴/۲	۶/۰	۲۷۵/۷	۴۸/۰۶	۲- ساخت (صنعت)
۱۰/۹	۰/۲	۱۳/۸	۰/۸	۲۱۳/۹	۲۹/۹۶	۳- خدمات

جدول شماره ۲
شاخص بهای تولید کننده در ایران
اعداد شاخص کل، گروه‌های اصلی و اختصاصی
(۱۳۸۳=۱۰۰)

گروه‌های اختصاصی			گروه‌های اصلی								شاخص کل	گروه دوره
خدمات	ساخت* (صنعت)	کشاورزی، شکار، جنگلداری و ماهیگیری	سایر فعالیت‌های خدمات عمومی، اجتماعی و شخصی	بهداشت و مددکاری اجتماعی	آموزش	حمل و نقل، انبارداری و ارتباطات	هتل و رستوران	ساخت (صنعت)	ماهگیری	کشاورزی، شکار و جنگلداری		
۲۹/۰	۴۰/۱	۳۳/۴	۲۸/۰	۲۸/۵	۲۴/۴	۳۲/۸	۲۹/۸	۴۰/۳	۲۹/۹	۳۳/۵	۳۴/۷	۱۳۷۶
۳۴/۰	۴۷/۲	۴۱/۰	۳۳/۰	۳۵/۰	۲۶/۹	۳۷/۸	۳۷/۴	۴۷/۱	۳۸/۳	۴۱/۱	۴۱/۲	۱۳۷۷
۴۰/۵	۵۸/۷	۵۱/۰	۳۹/۷	۴۳/۸	۳۲/۲	۴۵/۳	۴۶/۷	۵۸/۷	۴۵/۶	۵۱/۱	۵۰/۶	۱۳۷۸
۴۶/۹	۶۷/۸	۶۰/۲	۴۷/۸	۵۲/۴	۴۱/۲	۴۹/۹	۵۵/۱	۶۷/۹	۵۷/۱	۶۰/۳	۵۸/۸	۱۳۷۹
۵۷/۸	۷۱/۴	۶۵/۲	۶۰/۵	۶۰/۹	۵۴/۷	۶۱/۸	۶۲/۵	۷۱/۴	۶۳/۴	۶۵/۳	۶۵/۳	۱۳۸۰
۶۹/۰	۷۸/۵	۷۳/۳	۶۷/۷	۷۱/۶	۶۷/۳	۷۳/۲	۷۳/۴	۷۸/۸	۷۸/۰	۷۳/۲	۷۴/۰	۱۳۸۱
۸۴/۳	۸۷/۱	۸۴/۸	۸۴/۷	۸۴/۲	۸۱/۴	۸۷/۶	۸۶/۲	۸۷/۲	۸۱/۶	۸۴/۸	۸۵/۶	۱۳۸۲
۱۰۰/۰	۱۰۰/۰	۱۰۰/۰	۱۰۰/۰	۱۰۰/۰	۱۰۰/۰	۱۰۰/۰	۱۰۰/۰	۱۰۰/۰	۱۰۰/۰	۱۰۰/۰	۱۰۰/۰	۱۳۸۳
۱۱۳/۵	۱۰۸/۲	۱۰۳/۶	۱۱۵/۱	۱۱۸/۶	۱۱۸/۷	۱۱۱/۹	۱۱۲/۱	۱۰۸/۲	۱۱۵/۷	۱۰۳/۲	۱۰۸/۸	۱۳۸۴
۱۲۶/۰	۱۲۰/۵	۱۱۶/۹	۱۳۲/۶	۱۳۶/۹	۱۴۳/۴	۱۲۱/۵	۱۲۵/۳	۱۲۰/۵	۱۲۷/۳	۱۱۶/۶	۱۲۱/۴	۱۳۸۵
۱۴۳/۵	۱۳۶/۳	۱۴۱/۲	۱۵۸/۱	۱۶۲/۹	۱۶۳/۵	۱۳۶/۲	۱۴۸/۰	۱۳۶/۳	۱۴۲/۴	۱۴۱/۲	۱۳۹/۵	۱۳۸۶
۱۶۳/۷	۱۶۶/۷	۱۷۹/۵	۲۰۹/۷	۲۰۱/۲	۱۸۷/۵	۱۴۹/۱	۱۹۲/۱	۱۶۶/۷	۱۷۳/۳	۱۷۹/۷	۱۶۸/۶	۱۳۸۷
۱۸۱/۸	۱۷۱/۷	۲۰۰/۷	۲۶۰/۲	۲۴۳/۷	۲۱۷/۴	۱۵۸/۱	۲۲۵/۸	۱۷۱/۷	۲۰۳/۸	۲۰۰/۶	۱۸۱/۱	۱۳۸۸
												۱۳۸۸
۱۸۸/۰	۱۷۸/۸	۲۰۵/۵	۲۷۵/۷	۲۶۱/۸	۲۳۳/۸	۱۵۹/۸	۲۳۶/۸	۱۷۸/۸	۲۰۷/۰	۲۰۵/۵	۱۸۷/۴	بهمن
۱۹۰/۸	۱۷۹/۵	۲۰۷/۳	۲۸۱/۰	۲۶۵/۳	۲۳۳/۹	۱۶۲/۴	۲۴۴/۹	۱۷۹/۵	۲۱۸/۷	۲۰۷/۰	۱۸۹/۰	اسفند
												۱۳۸۹
۱۹۴/۰	۱۸۰/۸	۲۰۷/۷	۲۹۳/۸	۲۶۸/۵	۲۳۴/۰	۱۶۵/۱	۲۵۰/۹	۱۸۰/۸	۲۰۰/۹	۲۰۷/۹	۱۹۰/۷	فروردین
۱۹۵/۷	۱۸۵/۰	۲۰۹/۸	۲۹۸/۷	۲۷۷/۰	۲۳۴/۳	۱۶۵/۳	۲۵۵/۴	۱۸۵/۰	۲۱۰/۱	۲۰۹/۸	۱۹۳/۶	اردیبهشت
۱۹۷/۴	۱۸۴/۱	۲۰۹/۶	۳۰۳/۰	۲۸۵/۳	۲۳۴/۷	۱۶۵/۷	۲۵۹/۱	۱۸۴/۱	۲۳۲/۳	۲۰۸/۹	۱۹۳/۷	خرداد
۱۹۸/۱	۱۸۳/۸	۲۱۴/۷	۳۰۶/۸	۲۸۹/۳	۲۳۵/۴	۱۶۵/۴	۲۶۰/۶	۱۸۳/۸	۲۴۹/۳	۲۱۳/۷	۱۹۴/۹	تیر
۱۹۸/۹	۱۸۷/۰	۲۲۵/۵	۳۰۹/۳	۲۹۳/۱	۲۳۵/۷	۱۶۵/۵	۲۶۳/۴	۱۸۷/۰	۲۵۱/۱	۲۲۴/۸	۱۹۹/۰	مرداد
۱۹۹/۷	۱۹۰/۶	۲۲۱/۲	۳۱۱/۷	۲۹۶/۵	۲۳۶/۷	۱۶۵/۶	۲۶۵/۸	۱۹۰/۶	۲۳۸/۲	۲۲۰/۶	۲۰۰/۰	شهریور
۲۰۲/۴	۱۹۲/۷	۲۲۹/۸	۳۱۸/۶	۳۰۰/۷	۲۴۳/۹	۱۶۷/۱	۲۷۰/۳	۱۹۲/۷	۲۳۹/۳	۲۲۹/۵	۲۰۳/۸	مهر
۲۰۵/۲	۱۹۴/۸	۲۳۵/۴	۳۲۲/۳	۳۰۳/۱	۲۴۸/۵	۱۶۹/۶	۲۷۴/۷	۱۹۴/۸	۲۳۱/۷	۲۳۵/۵	۲۰۶/۸	آبان
۲۰۶/۸	۱۹۵/۸	۲۳۷/۹	۳۲۴/۳	۳۰۶/۶	۲۵۸/۳	۱۶۹/۹	۲۷۶/۶	۱۹۵/۸	۲۵۰/۰	۲۳۷/۵	۲۰۸/۴	آذر
۲۱۲/۳	۲۶۰/۰	۲۳۵/۲	۳۳۰/۰	۳۱۰/۹	۲۵۸/۳	۱۷۶/۳	۲۷۹/۲	۲۶۰/۰	۲۴۴/۴	۲۳۴/۹	۲۴۰/۳	دی
۲۱۳/۹	۲۷۵/۷	۲۳۸/۱	۳۳۱/۸	۳۱۳/۹	۲۶۱/۲	۱۷۷/۶	۲۸۱/۱	۲۷۵/۷	۲۵۱/۷	۲۳۷/۷	۲۴۸/۹	بهمن

* این گروه اختصاصی در تجدیدنظر قبلی (۱۳۷۶=۱۰۰) شامل مواد معدنی، محصولات صنعتی و تامین آب، برق و گاز بوده است.

جدول شماره ۳

شاخص بهای تولید کننده در ایران

اعداد شاخص کل به تفکیک ماه و درصد تغییر سالانه آن در سالهای مختلف

(۱۳۸۳=۱۰۰)

درصد تغییر سالانه*	متوسط سال	ماه												سال
		اسفند	بهمن	دی	آذر	آبان	مهر	شهریور	مرداد	تیر	خرداد	اردیبهشت	فروردین	
—	۶/۲	۶/۸	۶/۶	۶/۵	۶/۴	۶/۲	۶/۱	۶/۱	۶/۰	۶/۰	۶/۰	۶/۰	۶/۱	۱۳۶۹
۲۲/۶	۷/۷	۸/۷	۸/۴	۸/۱	۷/۹	۷/۷	۷/۶	۷/۵	۷/۵	۷/۴	۷/۲	۷/۱	۷/۰	۱۳۷۰
۲۷/۶	۹/۸	۱۰/۹	۱۰/۵	۱۰/۳	۹/۹	۹/۸	۹/۷	۹/۷	۹/۶	۹/۴	۹/۳	۹/۱	۹/۱	۱۳۷۱
۲۴/۰	۱۲/۱	۱۳/۷	۱۳/۳	۱۲/۹	۱۲/۷	۱۲/۲	۱۲/۱	۱۱/۷	۱۱/۶	۱۱/۵	۱۱/۴	۱۱/۲	۱۱/۰	۱۳۷۲
۳۲/۸	۱۶/۱	۱۹/۲	۱۸/۲	۱۷/۴	۱۶/۸	۱۶/۳	۱۶/۳	۱۵/۵	۱۵/۱	۱۴/۹	۱۴/۸	۱۴/۴	۱۴/۱	۱۳۷۳
۴۷/۵	۲۳/۸	۲۶/۵	۲۶/۱	۲۵/۶	۲۴/۸	۲۴/۲	۲۳/۸	۲۳/۵	۲۲/۹	۲۲/۴	۲۲/۳	۲۲/۳	۲۰/۶	۱۳۷۴
۲۶/۴	۳۰/۰	۳۱/۹	۳۱/۷	۳۱/۱	۳۰/۹	۳۰/۲	۲۹/۹	۲۹/۷	۲۹/۶	۲۹/۳	۲۹/۲	۲۸/۷	۲۷/۷	۱۳۷۵
۱۵/۶	۳۴/۷	۳۶/۹	۳۶/۷	۳۶/۵	۳۵/۲	۳۵/۰	۳۴/۹	۳۴/۹	۳۴/۰	۳۳/۶	۳۳/۳	۳۳/۰	۳۲/۴	۱۳۷۶
۱۸/۷	۴۱/۲	۴۳/۸	۴۳/۵	۴۳/۲	۴۲/۰	۴۱/۸	۴۱/۵	۴۱/۱	۴۰/۲	۳۹/۸	۳۹/۶	۳۹/۱	۳۸/۷	۱۳۷۷
۲۲/۹	۵۰/۶	۵۴/۷	۵۳/۷	۵۳/۰	۵۲/۱	۵۱/۵	۵۱/۱	۵۰/۵	۴۹/۸	۴۹/۱	۴۸/۰	۴۷/۲	۴۶/۶	۱۳۷۸
۱۶/۲	۵۸/۸	۶۲/۱	۶۰/۵	۶۰/۳	۶۰/۰	۵۹/۵	۵۸/۹	۵۸/۷	۵۸/۳	۵۷/۸	۵۷/۳	۵۶/۵	۵۶/۳	۱۳۷۹
۱۰/۹	۶۵/۳	۶۸/۴	۶۷/۳	۶۶/۵	۶۶/۴	۶۵/۹	۶۵/۶	۶۵/۰	۶۴/۷	۶۴/۳	۶۳/۳	۶۳/۲	۶۲/۶	۱۳۸۰
۱۳/۵	۷۴/۰	۷۸/۸	۷۸/۱	۷۶/۹	۷۶/۰	۷۵/۱	۷۳/۸	۷۳/۸	۷۳/۰	۷۲/۳	۷۰/۹	۷۰/۲	۶۹/۶	۱۳۸۱
۱۵/۶	۸۵/۶	۹۰/۲	۸۹/۲	۸۸/۴	۸۸/۰	۸۷/۱	۸۶/۱	۸۵/۵	۸۵/۶	۸۴/۴	۸۲/۲	۸۰/۸	۷۹/۹	۱۳۸۲
۱۶/۸	۱۰۰/۰	۱۰۵/۳	۱۰۴/۷	۱۰۳/۶	۱۰۳/۰	۱۰۲/۶	۱۰۱/۱	۹۹/۰	۹۸/۷	۹۷/۰	۹۶/۰	۹۵/۲	۹۳/۶	۱۳۸۳
۸/۸	۱۰۸/۸	۱۱۱/۸	۱۱۱/۳	۱۱۱/۱	۱۰۹/۸	۱۰۹/۹	۱۰۸/۴	۱۰۷/۸	۱۰۷/۳	۱۰۷/۲	۱۰۷/۳	۱۰۷/۱	۱۰۶/۶	۱۳۸۴
۱۱/۶	۱۲۱/۴	۱۲۸/۱	۱۲۷/۷	۱۲۶/۷	۱۲۵/۲	۱۲۳/۹	۱۲۲/۶	۱۲۰/۲	۱۱۹/۳	۱۱۷/۶	۱۱۵/۸	۱۱۵/۰	۱۱۴/۲	۱۳۸۵
۱۴/۹	۱۳۹/۵	۱۵۰/۰	۱۴۷/۶	۱۴۶/۱	۱۴۵/۰	۱۴۲/۸	۱۳۹/۷	۱۳۸/۷	۱۳۶/۹	۱۳۴/۲	۱۳۲/۶	۱۳۱/۲	۱۲۹/۵	۱۳۸۶
۲۰/۹	۱۶۸/۶	۱۷۲/۶	۱۷۳/۱	۱۷۳/۷	۱۷۵/۱	۱۷۵/۶	۱۷۴/۴	۱۷۲/۶	۱۶۹/۶	۱۶۵/۶	۱۶۰/۱	۱۵۷/۵	۱۵۳/۴	۱۳۸۷
۷/۴	۱۸۱/۱	۱۸۹/۰	۱۸۷/۴	۱۸۵/۸	۱۸۴/۹	۱۸۳/۷	۱۸۰/۵	۱۷۹/۸	۱۸۰/۸	۱۷۸/۸	۱۷۶/۰	۱۷۳/۹	۱۷۲/۸	۱۳۸۸
			۲۴۸/۹	۲۴۰/۳	۲۰۸/۴	۲۰۶/۸	۲۰۳/۸	۲۰۰/۰	۱۹۹/۰	۱۹۴/۹	۱۹۳/۷	۱۹۳/۶	۱۹۰/۷	۱۳۸۹

* درصد تغییر از اعداد کامل محاسبه شده است.

جدول شماره ۴

شاخص بهای تولید کننده در ایران

درصد تغییر شاخص کل، گروه‌های اصلی و اختصاصی طی دوره دوازده ماهه

(۱۳۸۳=۱۰۰)

دوازده ماه منتهی به بهمن ماه ۱۳۸۹ نسبت به دوازده ماه منتهی به بهمن ماه ۱۳۸۸	یازده ماه اول سال ۱۳۸۹ نسبت به دوره مشابه سال قبل	بهمن ماه ۱۳۸۹ نسبت به ماه مشابه سال قبل	دوره گروه
۱۴/۵	۱۴/۹	۳۲/۸	شاخص کل
			گروه‌های اصلی :
۱۱/۳	۱۱/۹	۱۵/۷	۱- کشاورزی، شکار و جنگلداری
۱۶/۹	۱۶/۷	۲۱/۶	۲- ماهیگیری
۱۷/۹	۱۸/۶	۵۴/۲	۳- ساخت (صنعت)
۱۹/۲	۱۹/۲	۱۸/۷	۴- هتل و رستوران
۶/۷	۶/۸	۱۱/۱	۵- حمل و نقل، انبارداری و ارتباطات
۱۳/۱	۱۲/۹	۱۱/۷	۶- آموزش
۲۲/۱	۲۲/۱	۱۹/۹	۷- بهداشت و مددکاری اجتماعی
۲۱/۵	۲۱/۴	۲۰/۳	۸- سایر فعالیت های خدمات عمومی، اجتماعی و شخصی
			گروه های اختصاصی:
۱۱/۵	۱۲/۰	۱۵/۹	۱- کشاورزی، شکار، جنگلداری و ماهیگیری
۱۷/۹	۱۸/۶	۵۴/۲	۲- ساخت (صنعت)
۱۱/۷	۱۱/۷	۱۳/۸	۳- خدمات