



بانک مرکزی جمهوری اسلامی ایران  
مدیریت کل آمارهای اقتصادی  
اداره آمار اقتصادی  
دایره شاخص بهای تولید کننده

## شاخص بهای تولید کننده در ایران

سال ۱۳۸۹

(۱۳۸۳ = ۱۰۰)

«نقل مطالب فقط با ذکر ماخذ مجاز است»

خرداد ماه ۱۳۹۰


[www.cbi.ir](http://www.cbi.ir)


بسمه تعالی

خلاصه نتایج شاخص بهای تولید کننده در ایران

سال ۱۳۸۹

(۱۳۸۳=۱۰۰)

افزایش 

ثابت یا تقریباً بدون تغییر 

کاهش 

درصد تغییر نسبت به سال قبل

گروه

۱۶/۶



شاخص کل

گروه‌های اصلی :

۱۲/۲



۱- کشاورزی، شکار و جنگلداری

۱۶/۸



۲- ماهیگیری

۲۲/۰



۳- ساخت (صنعت)

۱۸/۹



۴- هتل و رستوران

۷/۱



۵- حمل و نقل، انبارداری و ارتباطات

۱۲/۸



۶- آموزش

۲۱/۸



۷- بهداشت و مددکاری اجتماعی

۲۱/۴



۸- سایر فعالیت‌های خدمات عمومی، اجتماعی و شخصی

گروه‌های اختصاصی :

۱۲/۴



۱- کشاورزی، شکار، جنگلداری و ماهیگیری

۲۲/۰



۲- ساخت (صنعت)

۱۱/۸



۳- خدمات

## شاخص بهای تولید کننده در ایران

سال ۱۳۸۹

(۱۳۸۳=۱۰۰)

متوسط شاخص بهای تولید کننده در ایران در سال ۱۳۸۹ به عدد ۲۱۱/۲ رسید که نسبت به متوسط سال ۱۳۸۸ معادل ۱۶/۶ درصد بالا رفت. این میزان افزایش بیشتر از ۷/۴ درصد ترقی در سال ۱۳۸۸ و کمتر از ۲۰/۹ درصد افزایش در سال ۱۳۸۷ بوده است (جدول شماره ۱).

همان طور که در صفحه بعد ملاحظه می‌گردد در سال مورد گزارش، در بین گروه‌های اصلی شاخص بهای تولید کننده در ایران گروه‌های ساخت (صنعت) با افزایشی برابر ۲۲/۰ درصد، کشاورزی، شکار و جنگلداری ۱۲/۲ درصد و حمل و نقل، انبارداری و ارتباطات ۷/۱ درصد به ترتیب بیشترین اثر را در بالا بردن شاخص داشت. مجموع این چهار گروه بیش از ۸۵/۰ درصد در افزایش شاخص بهای تولید کننده در ایران سهم داشته‌اند.

افزایش سالانه شاخص گروه‌های اصلی و سهم آن‌ها در افزایش شاخص کل در سال ۱۳۸۹

سهم در افزایش شاخص کل (درصد)	افزایش سالانه (درصد)	گروه
۱۷/۵	۱۲/۲	۱- کشاورزی، شکار و جنگلداری
۰/۷	۱۶/۸	۲- ماهیگیری
۶۰/۴	۲۲/۰	۳- ساخت (صنعت)
۱/۲	۱۸/۹	۴- هتل و رستوران
۷/۸	۷/۱	۵- حمل و نقل، انبارداری و ارتباطات
۲/۳	۱۲/۸	۶- آموزش
۷/۰	۲۱/۸	۷- بهداشت و مددکاری اجتماعی
۳/۱	۲۱/۴	۸- سایر فعالیت‌های خدمات عمومی، اجتماعی و شخصی

افزایش سالانه شاخص گروه‌های اختصاصی و سهم آن‌ها در افزایش شاخص کل در سال ۱۳۸۹

سهم در افزایش شاخص کل (درصد)	افزایش سالانه (درصد)	گروه
۱۸/۱	۱۲/۴	۱- کشاورزی، شکار، جنگلداری و ماهیگیری
۶۰/۴	۲۲/۰	۲- ساخت (صنعت)
۲۱/۵	۱۱/۸	۳- خدمات

شاخص کل، در ماه‌های مختلف سال ۱۳۸۹ نسبت به ماه قبل بین ۰/۱ درصد (خرداد ماه) تا ۱۵/۳ درصد (دی ماه) افزایش نشان داد (جدول شماره ۴).

شاخص بهای تولید کننده در ایران، در ماه‌های مختلف سال مورد نظر نسبت به ماه مشابه سال گذشته افزایش یافت که کمترین میزان ترقی را در تیر ماه (۹/۰ درصد) و بیشترین افزایش را در اسفند ماه (۳۴/۲ درصد) دارا بود (جدول شماره ۵).

## گروه‌های اصلی

### ۱- کشاورزی، شکار و جنگلداری

میانگین شاخص بهای گروه کشاورزی، شکار و جنگلداری در سال ۱۳۸۹ برابر ۱۲/۲ درصد بالا رفت و از عدد ۲۰۰/۶ در سال ۱۳۸۸ به عدد ۲۲۵/۱ در سال مورد گزارش رسید. افزایش شاخص مذکور در سال‌های ۱۳۸۷ و ۱۳۸۸ به ترتیب به میزان ۲۷/۳ درصد و ۱۱/۷ درصد بود (جدول شماره ۱).

بالا رفتن شاخص بهای اقلام و گروه‌های غلات برابر ۴/۴ درصد (به ویژه قیمت گندم آبی معادل ۵/۲ درصد)، گیاهان صنعتی ۲۲/۴ درصد، سبزی‌های ریشه‌ای ۴۱/۳ درصد (بیشتر به سبب افزایش بهای سیب‌زمینی به میزان ۴۷/۹ درصد)، میوه‌های نیمه گرمسیری ۱۷/۰ درصد، میوه‌های خشک (آجیلی) ۲۹/۲ درصد، پرورش گاو، گوسفند و بز ۲۹/۴ درصد و مرغ ۱۵/۲ درصد تاثیر قابل توجهی در افزایش شاخص بهای گروه کشاورزی، شکار و جنگلداری نسبت به سال گذشته داشت. ضمناً در این گروه، شاخص بهای اقلامی مانند زعفران معادل ۲۳/۶ درصد کاهش یافت.

شاخص بهای گروه مزبور، در ماه‌های مختلف سال ۱۳۸۹ نسبت به ماه قبل در ماه‌های خرداد، شهریور و دی به ترتیب به میزان ۰/۴ درصد، ۱/۹ درصد و ۱/۱ درصد کاهش اما در سایر ماه‌ها از ۰/۴ درصد الی ۵/۲ درصد افزایش یافت (جدول شماره ۴).

شاخص بهای این گروه، در ماه‌های مختلف سال مورد گزارش نسبت به ماه مشابه سال قبل بالا رفت. این افزایش طی شش ماه اول سال مورد بررسی از ۶/۵ درصد در فروردین ماه به ۱۳/۶ درصد در شهریور ماه رسید و در شش ماه دوم سال ۱۳۸۹ با یک روند نسبتاً نزولی از ۱۸/۱ درصد (مهر ماه) به ۱۵/۷ درصد ترقی در بهمن ماه محدود گردید (جدول شماره ۵).

## ۲- ماهیگیری

متوسط شاخص بهای گروه ماهیگیری در سال ۱۳۸۹ به عدد ۲۳۸/۱ رسید و نسبت به سال گذشته به میزان ۱۶/۸ درصد بالا رفت که این مقدار کمتر از ۲۱/۷ درصد و ۱۷/۶ درصد افزایش به ترتیب در سال‌های ۱۳۸۷ و ۱۳۸۸ بود (جدول شماره ۱).

شاخص بهای این گروه، در ماه‌های مختلف سال مورد گزارش، نسبت به ماه گذشته نوسان داشت به طوری که در ماه‌های فروردین (۸/۱ درصد)، شهریور (۵/۱ درصد)، آبان (۳/۲ درصد) و دی (۲/۲ درصد) کاهش یافت ولی در دیگر ماه‌های سال از ۰/۵ درصد تا ۱۰/۶ درصد افزایش نشان داد (جدول شماره ۴).

شاخص بهای گروه ماهیگیری، در کلیه ماه‌های سال ۱۳۸۹ نسبت به ماه مشابه سال قبل بالا رفت و از ۳/۷ درصد (اردیبهشت ماه) الی ۲۴/۸ درصد (آذر ماه) افزایش داشت (جدول شماره ۵).

## ۳- ساخت (صنعت)

میانگین شاخص بهای گروه ساخت (صنعت) از عدد ۱۷۱/۷ در سال ۱۳۸۸ به عدد ۲۰۹/۵ در سال ۱۳۸۹ رسید که طی این دوره به میزان ۲۲/۰ درصد افزایش یافت و بیشترین سهم و درصد افزایش در بین گروه‌های اصلی را به خود اختصاص داد. این شاخص در سال‌های ۱۳۸۷ و ۱۳۸۸ نیز به ترتیب معادل ۲۲/۳ درصد و ۳/۰ درصد بالا رفت (جدول شماره ۱).

افزایش شاخص بهای زیر گروه‌های فرآورده‌های آرد گندم برابر ۵۴/۴ درصد (بیشتر به علت بالا رفتن قیمت انواع نان به میزان ۳۲/۰ درصد تا ۷۳/۲ درصد)، ساخت منسوجات ۱۶/۲ درصد (به ویژه بهای فرش دستباف داخلی معادل ۱۸/۰ درصد)، ساخت فرآورده‌های نفتی تصفیه شده ۷۸/۲ درصد (ناشی از افزایش شدید شاخص بهای گروه فرآورده‌های نفتی تصفیه شده سوختی معادل ۲۱۴/۵ و نیز ترقی شاخص بهای گروه روغن‌ها، روانکارها و فرآورده‌های سنگین نفتی تصفیه شده به میزان ۲۰/۵ درصد)، ساخت موادشیمیایی اساسی بجز انواع کود و ترکیبات ازت ۱۹/۴ درصد، مواد شیمیایی حاصل از فرآیندهای شیمیایی صادراتی ۲۸/۷ درصد، ساخت کودها و ترکیبات ازته

۳۵/۹ درصد، ساخت آهن و فولاد اساسی ۲۱/۵ درصد (به‌خصوص به‌سبب بالا رفتن قیمت آهن اسلب معادل ۴۳/۱ درصد و بیلت (شمش سبک) ۵۰/۶ درصد)، ساخت انواع کابل ۲۸/۲ درصد و ساخت وسایل نقلیه موتوری ۳/۵ درصد سهم قابل ملاحظه‌ای در افزایش شاخص بهای گروه ساخت (صنعت) ایفا نمود. در این گروه شاخص بهای اقلام و گروه‌هایی مانند انواع کنتور آب، برق و گاز معادل ۱۴/۵ درصد پایین آمد.

شاخص بهای گروه ساخت (صنعت) در ماه‌های خرداد و تیر سال ۱۳۸۹ نسبت به ماه قبل به‌ترتیب برابر ۰/۵ درصد و ۰/۲ درصد کاهش اما در سایر ماه‌ها افزایش یافت که کمترین مقدار این ترقی در آذر ماه (۰/۵ درصد) و بیشترین میزان آن در دی ماه (۳۲/۸ درصد) بود (جدول شماره ۴). شاخص بهای این گروه، در ماه‌های مختلف سال مورد گزارش نسبت به ماه مشابه سال قبل با یک روند به‌شدت صعودی از ۱۱/۲ درصد در فروردین ماه به ۵۷/۷ درصد در اسفند ماه ترقی یافت (جدول شماره ۵).

#### ۴- هتل و رستوران

بالا رفتن شاخص بهای زیرگروه‌های هتل و مهمان‌پذیر معادل ۲۲/۷ درصد و رستوران و بوفه ۱۷/۰ درصد موجب شد تا متوسط شاخص بهای گروه هتل و رستوران در سال مورد بررسی برابر ۱۸/۹ درصد نسبت به سال قبل افزایش یابد. ترقی شاخص بهای این گروه در سال ۱۳۸۷ برابر ۲۹/۸ درصد و سال ۱۳۸۸ به‌میزان ۱۷/۵ درصد بود (جدول شماره ۱). شاخص بهای گروه هتل و رستوران در کلیه ماه‌های سال ۱۳۸۹ بالاتر از عدد شاخص ماه‌های مشابه سال گذشته قرار داشت به‌طوری‌که بین ۱۵/۹ درصد (اسفند ماه) تا ۱۹/۸ درصد (خرداد ماه) افزایش نشان داد (جدول شماره ۵).

## ۵- حمل و نقل، انبارداری و ارتباطات

در سال مورد گزارش، میانگین شاخص بهای گروه حمل و نقل، انبارداری و ارتباطات به عدد ۱۶۹/۳ رسید که نسبت به سال قبل معادل ۷/۱ درصد بالا رفت که این رقم کمتر از مقدار ترقی گروه مورد بررسی به میزان ۹/۵ درصد در سال ۱۳۸۷ و بیشتر از ۶/۰ درصد افزایش آن در سال ۱۳۸۸ بوده است (جدول شماره ۱).

در میان زیرگروه‌ها و اقلام مشمول این گروه، بالا رفتن شاخص بهای زیر گروه‌های بلیط مسافرت با اتوبوس معادل ۱۸/۶ درصد، کرایه تاکسی در داخل شهر ۲۲/۰ درصد و حمل و نقل زمینی بار ۴/۶ درصد، بیش از ۸۰/۰ درصد افزایش شاخص بهای گروه حمل و نقل، انبارداری و ارتباطات را سبب شد.

سیر تغییرات شاخص بهای گروه حمل و نقل، انبارداری و ارتباطات در ماه‌های مختلف سال ۱۳۸۹ نسبت به ماه گذشته با نوسان همراه بود به طوری که در تیر ماه برابر ۰/۲ درصد پایین آمد ولی در سایر ماه‌ها از ۰/۱ درصد الی ۳/۸ درصد بالا رفت (جدول شماره ۴).

افزایش شاخص بهای گروه مذکور، در مقایسه با ماه‌های مشابه سال قبل در بهمن ماه بیشترین میزان ترقی (۱۱/۱ درصد) و در مهر ماه کمترین مقدار افزایش (۴/۹ درصد) را نشان داد (جدول شماره ۵).

## ۶- آموزش

بالارفتن بهای شهریه مدرسه غیرانتفاعی به میزان ۱۷/۲ درصد و شهریه دانشگاه ۸/۶ درصد موجب گردید تا متوسط شاخص بهای گروه آموزش با عدد ۲۴۵/۲ در سال ۱۳۸۹ معادل ۱۲/۸ درصد نسبت به سال گذشته افزایش یابد (جدول شماره ۱).

شاخص بهای این گروه در ماه‌های مختلف سال مورد بررسی نسبت به ماه‌های مشابه سال قبل بالا رفت که حداکثر مقدار آن در ماه‌های فروردین و اردیبهشت (۱۴/۹ درصد) و کمترین میزان آن در آبان ماه (۸/۲ درصد) بود (جدول شماره ۵).



## ۷- بهداشت و مددکاری اجتماعی

در سال ۱۳۸۹، میانگین شاخص بهای گروه بهداشت و مددکاری اجتماعی به عدد ۲۹۶/۹ رسید و نسبت به سال گذشته برابر ۲۱/۸ درصد بالا رفت که این مقدار بیشتر از ۲۱/۱ درصد افزایش در سال ۱۳۸۸ و کمتر از ۲۳/۵ درصد ترقی در سال ۱۳۸۷ بود (جدول شماره ۱).

در میان زیرگروه‌های مشمول این گروه، نسبت به سال قبل، افزایش شاخص بهای زیرگروه‌های فعالیت‌های بیمارستانی معادل ۲۱/۴ درصد و فعالیت‌های پزشکی و دندانپزشکی ۲۲/۷ درصد، سهم بسزایی در بالا رفتن شاخص بهای گروه بهداشت و مددکاری اجتماعی داشت.

شاخص بهای گروه بهداشت و مددکاری اجتماعی در کلیه ماه‌های سال ۱۳۸۹ نسبت به ماه قبل افزایشی بود به گونه‌ای که از ۰/۸ درصد به ۳/۲ درصد بالغ گردید (جدول شماره ۴).

شاخص بهای گروه مذکور، در ماه‌های مختلف سال مورد گزارش نسبت به ماه مشابه سال گذشته بین ۱۸/۹ درصد (آذر ماه) الی ۲۸/۷ درصد (خرداد ماه) افزایش یافت (جدول شماره ۵).

## ۸- سایر فعالیت‌های خدمات عمومی، اجتماعی و شخصی

بالا رفتن شاخص بهای زیرگروه‌های خدمات آرایشی برابر ۱۸/۹ درصد و هزینه کفن و دفن ۳۲/۰ درصد سهم قابل توجهی را در افزایش متوسط شاخص بهای گروه سایر فعالیت‌های خدمات عمومی، اجتماعی و شخصی معادل ۲۱/۴ درصد نسبت به سال ۱۳۸۸ ایفا نمود. ترقی شاخص این گروه در سال‌های ۱۳۸۷ و ۱۳۸۸ به ترتیب ۳۲/۶ درصد و ۲۴/۱ درصد بود (جدول شماره ۱).

شاخص بهای این گروه، در ماه‌های مختلف سال مورد گزارش نسبت به ماه مشابه سال قبل افزایش یافت و از ۲۴/۴ درصد در فروردین ماه به ۱۹/۸ درصد در آذر ماه محدود شد (جدول شماره ۵).

## گروه‌های اختصاصی

### ۱- کشاورزی، شکار، جنگلداری و ماهیگیری

میانگین شاخص بهای گروه اختصاصی کشاورزی، شکار، جنگلداری و ماهیگیری در سال ۱۳۸۹ برابر ۱۲/۴ درصد نسبت به سال قبل بالا رفت و از عدد ۲۰۰/۷ در سال ۱۳۸۸ به عدد ۲۲۵/۵ در سال ۱۳۸۹ رسید. افزایش شاخص مزبور در سال‌های ۱۳۸۷ و ۱۳۸۸ به ترتیب به میزان ۲۷/۱ درصد و ۱۱/۸ درصد بود (جدول شماره ۱).

شاخص بهای گروه اختصاصی مذکور در ماه‌های مختلف سال مورد گزارش نسبت به ماه مشابه سال گذشته بین ۵/۱ درصد (خرداد ماه) تا ۱۸/۱ درصد (مهر ماه) افزایش نشان داد (جدول شماره ۵).

### ۲- ساخت (صنعت)

متوسط شاخص بهای گروه اختصاصی ساخت (صنعت) با عدد ۲۰۹/۵ در سال ۱۳۸۹ نسبت به سال قبل معادل ۲۲/۰ درصد بالا رفت که در سطحی پایین‌تر از ۲۲/۳ درصد افزایش شاخص مذکور در سال ۱۳۸۷ و بالاتر از ۳/۰ ترقی آن در سال ۱۳۸۸ قرار گرفت (جدول شماره ۱).

شاخص بهای این گروه اختصاصی، در ماه‌های مختلف سال مورد گزارش، نسبت به ماه مشابه سال گذشته روند شدیداً صعودی داشت به طوری که در تیر ماه از ۹/۱ درصد به ۵۷/۷ درصد در اسفند ماه افزایش یافت (جدول شماره ۵).

### ۳- خدمات

میانگین شاخص بهای گروه اختصاصی خدمات در سال مورد بررسی به عدد ۲۰۳/۳ رسید و نسبت به سال قبل برابر ۱۱/۸ درصد بالا رفت. شاخص مزبور، در سال‌های ۱۳۸۷ و ۱۳۸۸ به ترتیب به میزان ۱۴/۱ درصد و ۱۱/۱ درصد افزایش داشته است (جدول شماره ۱).

همانگونه که در جدول ذیل مشاهده می‌گردد، در بین گروه‌های پنج‌گانه خدمات، افزایش سالانه شاخص بهای گروه‌های حمل و نقل، انبارداری و ارتباطات معادل ۷/۱ درصد، بهداشت و مددکاری اجتماعی ۲۱/۹ درصد و سایر فعالیت‌های خدمات عمومی، اجتماعی و شخصی ۲۱/۴ درصد به ترتیب بیشترین اثر را در افزایش متوسط شاخص بهای گروه اختصاصی خدمات نسبت به سال گذشته دارا بود. سه گروه مزبور، مجموعاً بیش از ۸۳/۰ درصد در افزایش این گروه اختصاصی سهم داشته‌اند.

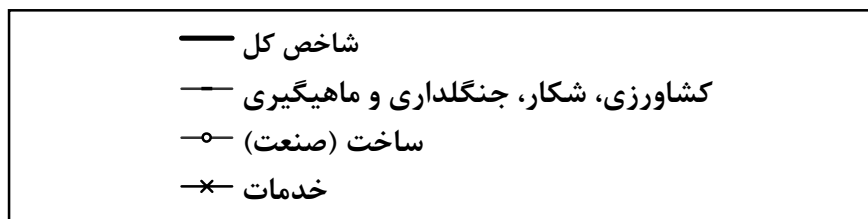
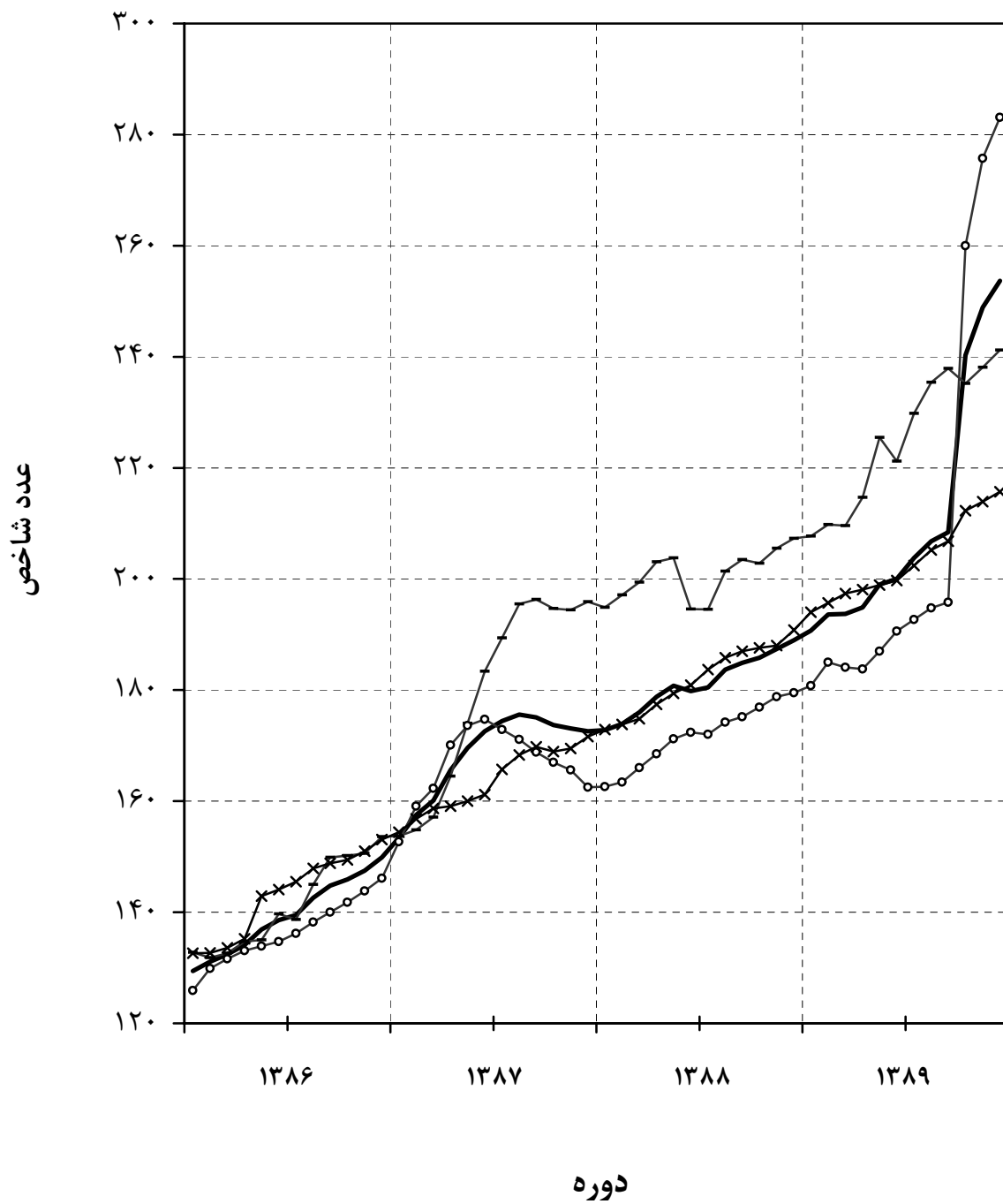
#### درصد تغییر سالانه شاخص بهای گروه‌های خدمات و سهم آن‌ها در افزایش شاخص بهای خدمات

سهم در افزایش شاخص بهای خدمات (درصد)	درصد تغییر سالانه	گروه
۵/۸	۱۸/۹	۴- هتل و رستوران
۳۶/۶	۷/۱	۵- حمل و نقل، انبارداری و ارتباطات
۱۰/۶	۱۲/۸	۶- آموزش
۳۲/۶	۲۱/۸	۷- بهداشت و مددکاری اجتماعی
۱۴/۴	۲۱/۴	۸- سایر فعالیت‌های خدمات عمومی، اجتماعی و شخصی

شاخص بهای گروه اختصاصی خدمات در ماه‌های مختلف سال ۱۳۸۹ نسبت به ماه مشابه سال قبل بالا رفت به گونه‌ای که از ۱۰/۲ درصد در مهر ماه به ۱۳/۸ درصد در بهمن ماه افزایش یافت (جدول شماره ۵).

# شاخص بهای تولید کننده در ایران

( $1383 = 100$ )



## جدول شماره ۱

## شاخص بهای تولید کننده در ایران

متوسط و درصد تغییر سالانه شاخص طی سال‌های ۱۳۸۹-۱۳۸۶

(۱۳۸۳=۱۰۰)

درصد تغییر متوسط سالانه شاخص			متوسط سالانه شاخص				ضریب اهمیت	گروه
۱۳۸۹	۱۳۸۸	۱۳۸۷	۱۳۸۹	۱۳۸۸	۱۳۸۷	۱۳۸۶		
۱۶/۶	۷/۴	۲۰/۹	۲۱۱/۲	۱۸۱/۱	۱۶۸/۶	۱۳۹/۵	۱۰۰/۰۰	شاخص کل گروه‌های اصلی و منتخب فرعی*:
۱۲/۲	۱۱/۷	۲۷/۳	۲۲۵/۱	۲۰۰/۶	۱۷۹/۷	۱۴۱/۲	۲۱/۳۵	۱- کشاورزی، شکار و جنگلداری
۱۱/۰	۱۱/۰	۳۱/۴	۲۳۰/۲	۲۰۷/۳	۱۸۶/۷	۱۴۲/۱	۱۵/۵۳	کاشت محصولات زراعی، سبزی‌کاری، باغبانی و خزانه‌ای
۷/۳	۱۱/۹	۳۸/۶	۲۱۸/۴	۲۰۳/۵	۱۸۱/۹	۱۳۱/۲	۷/۶۵	کاشت غلات و سایر محصولات زراعی طبقه‌بندی نشده در جای دیگر
۴/۴	۷/۴	۴۴/۰	۲۰۷/۲	۱۹۸/۴	۱۸۴/۷	۱۲۸/۳	۴/۸۵	غلات
۵/۶	۲۰/۶	۴۶/۵	۲۵۳/۹	۲۴۰/۵	۱۹۹/۵	۱۳۶/۲	۱/۲۵	نباتات علوفه‌ای
۲۲/۴	۲۴/۱	۱۴/۰	۲۰۲/۳	۱۶۵/۳	۱۳۳/۲	۱۱۶/۸	۱/۱۸	گیاهان صنعتی
۱۰/۳	۱۰/۹	۲۱/۷	۲۹۴/۵	۲۶۷/۱	۲۴۰/۹	۱۹۸/۰	۰/۳۷	حبوب
۲۶/۹	۰/۴	۱۷/۸	۲۵۲/۳	۱۹۸/۸	۱۹۸/۱	۱۶۸/۲	۲/۴۷	کاشت سبزی‌ها و محصولات باغبانی به منظور تولید محصولات خاص و محصولات خزانه‌ای
۲۴/۲	۰/۷	۳۳/۴	۲۰۳/۱	۱۶۳/۵	۱۶۲/۳	۱۲۱/۷	۰/۹۴	محصولات جالبی
۴۱/۳	۱۱/۴	-۲۵/۶	۲۶۵/۳	۱۸۷/۸	۱۶۸/۶	۲۲۶/۷	۰/۷۵	سبزی‌های ریشه‌ای
۳۴/۵	-۱۵/۲	۴۶/۱	۲۵۴/۰	۱۸۸/۹	۲۲۲/۷	۱۵۲/۴	۰/۵۷	سبزی‌های بوته‌ای
۸۸/۰	-۱۸/۳	۳۸/۶	۲۷۸/۶	۱۴۸/۲	۱۸۱/۳	۱۳۰/۸	۰/۱۳	سبزی‌های برگ‌ی
-۲۳/۶	۱۵/۹	۱۱۵/۷	۶۲۱/۶	۸۱۳/۳	۷۰۲/۰	۳۲۵/۴	۰/۰۹	محصولات خاص
۹/۵	۱۴/۹	۲۹/۵	۲۳۷/۰	۲۱۶/۴	۱۸۸/۳	۱۴۵/۴	۵/۴۰	پرورش میوه، دانه‌های آجیلی، محصولات آشامیدنی و ادویه‌ای
۱۷/۰	۱۶/۸	۱۱/۴	۲۸۹/۰	۲۴۷/۰	۲۱۱/۴	۱۸۹/۷	۱/۸۱	میوه‌های نیمه‌گرمسیری

\* در برخی از گروه‌ها تمامی زیرگروه‌های مربوط ذکر نگردیده است، لذا جمع ضرایب اهمیت زیرگروه‌ها با ضریب اهمیت گروه کمی تفاوت دارد.

درصد تغییر متوسط سالانه شاخص			متوسط سالانه شاخص				ضریب اهمیت	گروه
۱۳۸۹	۱۳۸۸	۱۳۸۷	۱۳۸۹	۱۳۸۸	۱۳۸۷	۱۳۸۶		
-۱/۴	-۴/۲	۳۷/۸	۱۵۵/۸	۱۵۸/۰	۱۶۴/۹	۱۱۹/۷	۱/۳۴	میوه‌های دانه‌دار
۹/۶	۷۴/۲	۱۲/۷	۱۸۶/۶	۱۷۰/۲	۹۷/۷	۸۶/۷	۰/۸۸	میوه‌های هسته‌دار
۲۹/۲	۵/۹	۱۶/۹	۲۲۸/۱	۱۷۶/۶	۱۶۶/۷	۱۴۲/۶	۰/۷۷	میوه‌های خشک (آجیلی)
-۷/۰	۱۲/۹	۱۰۷/۸	۳۴۴/۳	۳۷۰/۴	۳۲۸/۱	۱۵۷/۹	۰/۶۱	میوه‌های دانه‌ریز
۱۵/۷	۱۳/۶	۱۵/۹	۲۱۱/۵	۱۸۲/۸	۱۶۰/۹	۱۳۸/۸	۵/۸۲	پرورش حیوانات
۲۹/۴	۳۲/۶	۱۱/۴	۲۶۵/۶	۲۰۵/۲	۱۵۴/۸	۱۳۹/۰	۲/۱۶	پرورش گاو، گوسفند و بز
۳/۸	۶/۵	۲۶/۸	۱۹۴/۹	۱۸۷/۷	۱۷۶/۳	۱۳۹/۰	۱/۸۶	تولید شیر
۱۵/۲	-۱/۱	۹/۱	۱۵۶/۶	۱۳۵/۹	۱۳۷/۴	۱۲۵/۹	۱/۱۳	پرورش طیور
-۰/۴	-۰/۷	۱۱/۲	۱۷۵/۵	۱۷۶/۲	۱۷۷/۵	۱۵۹/۶	۰/۶۷	تولید سایر فرآورده‌های دامی
۱۶/۸	۱۷/۶	۲۱/۷	۲۳۸/۱	۲۰۳/۸	۱۷۳/۳	۱۴۲/۴	۰/۶۳	<b>۲- ماهیگیری</b>
۲۲/۶	۱۴/۱	۱۷/۱	۲۶۴/۵	۲۱۵/۸	۱۸۹/۱	۱۶۱/۵	۰/۳۵	ماهی آب‌های جنوب
۳۵/۳	۴۴/۳	۳۷/۵	۲۰۵/۶	۱۵۲/۰	۱۰۵/۳	۷۶/۶	۰/۰۶	ماهی آب‌های شمال
۳/۱	۱۹/۱	۲۸/۴	۲۰۴/۹	۱۹۸/۸	۱۶۶/۹	۱۳۰/۰	۰/۲۲	آبزی پروری
۲۲/۰	۳/۰	۲۲/۳	۲۰۹/۵	۱۷۱/۷	۱۶۶/۷	۱۳۶/۳	۴۸/۰۶	<b>۳- ساخت (صنعت)</b>
۲۱/۴	۶/۴	۲۳/۱	۲۱۵/۲	۱۷۷/۳	۱۶۶/۶	۱۳۵/۳	۵/۸۴	ساخت محصولات غذایی و انواع آشامیدنی‌ها
۱۴/۱	۱/۳	۱۹/۲	۱۸۱/۹	۱۵۹/۴	۱۵۷/۴	۱۳۲/۰	۱/۸۳	تولید، عمل‌آوری و حفاظت گوشت، ماهی، میوه، سبزیجات، روغن‌ها و چربی‌ها از فساد
۹/۵	۲/۴	۱۹/۲	۱۶۴/۰	۱۴۹/۸	۱۴۶/۳	۱۲۲/۷	۰/۸۹	ساخت محصولات لبنی
۱۰/۷	۸/۳	۳۸/۵	۲۶۸/۶	۲۴۲/۷	۲۲۴/۱	۱۶۱/۸	۱/۰۲	ساخت محصولات از دانه‌های آسیاب شده، نشاسته، محصولات نشاسته‌ای و غذاهای آماده برای حیوانات

درصد تغییر متوسط سالانه شاخص			متوسط سالانه شاخص				ضریب اهمیت	گروه
۱۳۸۹	۱۳۸۸	۱۳۸۷	۱۳۸۹	۱۳۸۸	۱۳۸۷	۱۳۸۶		
۴۷/۰	۱۲/۳	۱۶/۳	۲۵۵/۸	۱۷۴/۰	۱۵۵/۰	۱۳۳/۳	۱/۵۱	ساخت سایر محصولات غذایی
۱۷/۷	۹/۱	۲۵/۵	۱۹۹/۴	۱۶۹/۴	۱۵۵/۳	۱۲۳/۷	۰/۵۹	ساخت انواع آشامیدنی‌ها
۱۵/۳	۴/۰	۵/۰	۱۳۰/۳	۱۱۳/۰	۱۰۸/۷	۱۰۳/۵	۰/۱۵	ساخت محصولات از توتون و تنباکو
۱۶/۲	۵/۲	۱۶/۱	۱۹۳/۵	۱۶۶/۵	۱۵۸/۲	۱۳۶/۳	۱/۹۷	ساخت منسوجات
۱۷/۷	۱/۲	۸/۱	۱۶۱/۳	۱۳۷/۱	۱۳۵/۵	۱۲۵/۴	۱/۱۱	ریسندگی، بافندگی و تکمیل منسوجات
۱۵/۲	۹/۱	۲۵/۰	۲۳۶/۹	۲۰۵/۶	۱۸۸/۵	۱۵۰/۸	۰/۸۳	ساخت سایر منسوجات
۴/۲	۸/۹	۱۸/۲	۱۸۴/۷	۱۷۷/۳	۱۶۲/۸	۱۳۷/۷	۰/۰۲	ساخت انواع پارچه و کالای کشفاف و قلاب‌باف
۷/۸	۵/۵	۱۱/۴	۱۷۴/۷	۱۶۲/۱	۱۵۳/۶	۱۳۷/۹	۰/۰۸	ساخت پوشاک، عمل آوردن و رنگ کردن پوست خردار
۹/۹	۵/۹	۱۷/۷	۱۹۸/۶	۱۸۰/۷	۱۷۰/۶	۱۴۵/۰	۰/۱۹	دباغی و پرداخت چرم، ساخت چمدان، کیف دستی، زین، یراق و انواع پاپوش
۵/۹	-۲/۳	۱۶/۴	۱۵۸/۷	۱۴۹/۸	۱۵۳/۳	۱۳۱/۷	۰/۱۳	ساخت چوب، محصولات چوب و چوب پنبه به استثنای مبلمان و ساخت کالا از نی و مواد حصیربافی
۱۳/۱	-۹/۶	۲۶/۷	۱۹۱/۲	۱۶۹/۰	۱۸۶/۹	۱۴۷/۵	۰/۵۴	ساخت کاغذ و محصولات کاغذی
۷۸/۲	۲۳/۹	۳۷/۴	۳۷۵/۴	۲۱۰/۷	۱۷۰/۱	۱۲۳/۸	۵/۶۰	ساخت کک و فرآورده‌های حاصل از تصفیه نفت
۱۷/۰	-۱/۰	۳۰/۵	۲۱۳/۹	۱۸۲/۸	۱۸۴/۶	۱۴۱/۵	۴/۷۸	ساخت مواد شیمیایی و محصولات شیمیایی
۴/۴	۹/۱	۱۲/۰	۲۰۶/۸	۱۹۸/۱	۱۸۱/۵	۱۶۲/۰	۱/۲۴	ساخت محصولات از لاستیک و پلاستیک
۲/۵	۷/۳	۲۷/۴	۱۷۰/۲	۱۶۶/۰	۱۵۴/۷	۱۲۱/۴	۳/۰۲	ساخت سایر محصولات کانی غیرفلزی
۲۱/۵	-۱۱/۳	۲۹/۴	۲۳۳/۲	۱۹۲/۰	۲۱۶/۴	۱۶۷/۲	۶/۸۴	ساخت فلزات اساسی
۵/۷	-۵/۵	۲۴/۴	۲۱۲/۱	۲۰۰/۶	۲۱۲/۳	۱۷۰/۶	۰/۷۳	ساخت محصولات فلزی فابریکی بجز ماشین آلات و تجهیزات
۱۰/۵	۳/۱	۲۱/۲	۱۹۶/۳	۱۷۷/۷	۱۷۲/۳	۱۴۲/۲	۰/۲۴	ساخت ماشین آلات استخراج معدن و ساختمان

درصد تغییر متوسط سالانه شاخص			متوسط سالانه شاخص				ضریب اهمیت	گروه
۱۳۸۹	۱۳۸۸	۱۳۸۷	۱۳۸۹	۱۳۸۸	۱۳۸۷	۱۳۸۶		
-۰/۹	-۹/۲	-۰/۱	۹۷/۸	۹۸/۷	۱۰۸/۷	۱۰۸/۸	۰/۴۱	ساخت رادیو، تلویزیون و دستگاه‌ها و وسایل ارتباطی
-۶/۲	۱۲/۱	۱۳/۲	۱۶۲/۰	۱۷۲/۷	۱۵۴/۰	۱۳۶/۰	۰/۱۰	ساخت ابزار پزشکی، ابزار اپتیکی، ابزار دقیق، ساعت‌های مچی و انواع دیگر ساعت
۳/۵	۳/۰	۱۰/۳	۱۳۳/۴	۱۲۸/۹	۱۲۵/۲	۱۱۳/۵	۹/۱۷	ساخت وسایل نقلیه موتوری
۱۷/۹	-۶/۸	۸/۱	۱۳۹/۳	۱۱۸/۲	۱۲۶/۸	۱۱۷/۳	۰/۳۰	ساخت سایر تجهیزات حمل و نقل
۱۸/۹	۱۷/۵	۲۹/۸	۲۶۸/۴	۲۲۵/۸	۱۹۲/۱	۱۴۸/۰	۰/۸۸	<b>۴- هتل و رستوران</b>
۲۲/۷	۲۱/۲	۳۱/۷	۳۰۴/۱	۲۴۷/۸	۲۰۴/۵	۱۵۵/۳	۰/۲۶	هتل و مهمان‌پذیر
۱۷/۰	۱۵/۹	۲۹/۰	۲۵۳/۴	۲۱۶/۶	۱۸۶/۹	۱۴۴/۹	۰/۶۲	رستوران و بوفه
۷/۱	۶/۰	۹/۵	۱۶۹/۳	۱۵۸/۱	۱۴۹/۱	۱۳۶/۲	۲۱/۰۴	<b>۵- حمل و نقل، انبارداری و ارتباطات</b>
۸/۱	۵/۹	۹/۹	۱۷۸/۳	۱۶۵/۰	۱۵۵/۸	۱۴۱/۸	۱۷/۵۷	حمل و نقل زمینی
۱/۲	۱۴/۷	۱۶/۰	۱۶۹/۱	۱۶۷/۱	۱۴۵/۷	۱۲۵/۶	۱/۰۳	حمل و نقل هوایی
۰/۶	۲/۱	۱/۴	۱۰۴/۷	۱۰۴/۱	۱۰۲/۰	۱۰۰/۶	۲/۴۲	پست و مخابرات
۱۲/۸	۱۵/۹	۱۴/۷	۲۴۵/۲	۲۱۷/۴	۱۸۷/۵	۱۶۳/۵	۲/۴۳	<b>۶- آموزش</b>
۲۱/۸	۲۱/۱	۲۳/۵	۲۹۶/۹	۲۴۳/۷	۲۰۱/۲	۱۶۲/۹	۳/۹۵	<b>۷- بهداشت و مددکاری اجتماعی</b>
۲۱/۴	۲۴/۱	۳۲/۶	۳۱۵/۹	۲۶۰/۲	۲۰۹/۷	۱۵۸/۱	۱/۶۶	<b>۸- سایر فعالیت‌های خدمات عمومی، اجتماعی و شخصی</b>
								<b>گروه‌های اختصاصی:</b>
۱۲/۴	۱۱/۸	۲۷/۱	۲۲۵/۵	۲۰۰/۷	۱۷۹/۵	۱۴۱/۲	۲۱/۹۸	۱- کشاورزی، شکار، جنگلداری و ماهیگیری
۲۲/۰	۳/۰	۲۲/۳	۲۰۹/۵	۱۷۱/۷	۱۶۶/۷	۱۳۶/۳	۴۸/۰۶	۲- ساخت (صنعت)
۱۱/۸	۱۱/۱	۱۴/۱	۲۰۳/۳	۱۸۱/۸	۱۶۳/۷	۱۴۳/۵	۲۹/۹۶	۳- خدمات



جدول شماره ۲

شاخص بهای تولید کننده در ایران  
 اعداد شاخص کل، گروه‌های اصلی و اختصاصی  
 (۱۳۸۳=۱۰۰)

دوره	گروه	شاخص کل	گروه‌های اصلی									گروه‌های اختصاصی	
			کشاورزی، شکار و جنگلداری	ماهیگیری	ساخت (صنعت)	هتل و رستوران	حمل و نقل، انبارداری و ارتباطات	آموزش	بهداشت و مددکاری اجتماعی	سایر فعالیت‌های خدمات عمومی، اجتماعی و شخصی	کشاورزی، شکار، جنگلداری و ماهیگیری	ساخت* (صنعت)	خدمات
۱۳۷۶		۳۴/۷	۳۳/۵	۲۹/۹	۴۰/۳	۲۹/۸	۳۲/۸	۲۴/۴	۲۸/۵	۲۸/۰	۳۳/۴	۴۰/۱	۲۹/۰
۱۳۷۷		۴۱/۲	۴۱/۱	۳۸/۳	۴۷/۱	۳۷/۴	۳۷/۸	۲۶/۹	۳۵/۰	۳۳/۰	۴۱/۰	۴۷/۲	۳۴/۰
۱۳۷۸		۵۰/۶	۵۱/۱	۴۵/۶	۵۸/۷	۴۶/۷	۴۵/۳	۳۲/۲	۴۳/۸	۳۹/۷	۵۱/۰	۵۸/۷	۴۰/۵
۱۳۷۹		۵۸/۸	۶۰/۳	۵۷/۱	۶۷/۹	۵۵/۱	۴۹/۹	۴۱/۲	۵۲/۴	۴۷/۸	۶۰/۲	۶۷/۸	۴۶/۹
۱۳۸۰		۶۵/۳	۶۵/۳	۶۳/۴	۷۱/۴	۶۲/۵	۶۱/۸	۵۴/۷	۶۰/۹	۶۰/۵	۶۵/۲	۷۱/۴	۵۷/۸
۱۳۸۱		۷۴/۰	۷۳/۲	۷۸/۰	۷۸/۸	۷۳/۴	۷۳/۲	۶۷/۳	۷۱/۶	۶۷/۷	۷۳/۳	۷۸/۵	۶۹/۰
۱۳۸۲		۸۵/۶	۸۴/۸	۸۱/۶	۸۷/۲	۸۶/۲	۸۷/۶	۸۱/۴	۸۴/۲	۸۴/۷	۸۴/۸	۸۷/۱	۸۴/۳
۱۳۸۳		۱۰۰/۰	۱۰۰/۰	۱۰۰/۰	۱۰۰/۰	۱۰۰/۰	۱۰۰/۰	۱۰۰/۰	۱۰۰/۰	۱۰۰/۰	۱۰۰/۰	۱۰۰/۰	۱۰۰/۰
۱۳۸۴		۱۰۸/۸	۱۰۳/۲	۱۱۵/۷	۱۱۲/۱	۱۱۱/۹	۱۱۱/۹	۱۱۸/۷	۱۱۸/۶	۱۱۵/۱	۱۰۳/۶	۱۰۸/۲	۱۱۳/۵
۱۳۸۵		۱۲۱/۴	۱۱۶/۶	۱۲۷/۳	۱۲۰/۵	۱۲۵/۳	۱۲۱/۵	۱۴۳/۴	۱۳۶/۹	۱۳۲/۶	۱۱۶/۹	۱۲۰/۵	۱۲۶/۰
۱۳۸۶		۱۳۹/۵	۱۴۱/۲	۱۴۲/۴	۱۳۶/۳	۱۴۸/۰	۱۳۶/۲	۱۶۳/۵	۱۶۲/۹	۱۵۸/۱	۱۴۱/۲	۱۳۶/۳	۱۴۳/۵
۱۳۸۷		۱۶۸/۶	۱۷۹/۷	۱۷۳/۳	۱۶۶/۷	۱۹۲/۱	۱۴۹/۱	۱۸۷/۵	۲۰۱/۲	۲۰۹/۷	۱۷۹/۵	۱۶۶/۷	۱۶۳/۷
۱۳۸۸		۱۸۱/۱	۲۰۰/۶	۲۰۳/۸	۱۷۱/۷	۲۲۵/۸	۱۵۸/۱	۲۱۷/۴	۲۴۳/۷	۲۶۰/۲	۲۰۰/۷	۱۷۱/۷	۱۸۱/۸
۱۳۸۹		۲۱۱/۲	۲۲۵/۱	۲۳۸/۱	۲۰۹/۵	۲۶۸/۴	۱۶۹/۳	۲۴۵/۲	۲۹۶/۹	۳۱۵/۹	۲۲۵/۵	۲۰۹/۵	۲۰۳/۳
۱۳۸۹													
فروردین		۱۹۰/۷	۲۰۷/۹	۲۰۰/۹	۱۸۰/۸	۲۵۰/۹	۱۶۵/۱	۲۳۴/۰	۲۶۸/۵	۲۹۳/۸	۲۰۷/۷	۱۸۰/۸	۱۹۴/۰
اردیبهشت		۱۹۳/۶	۲۰۹/۸	۲۱۰/۱	۱۸۵/۰	۲۵۵/۴	۱۶۵/۳	۲۳۴/۳	۲۷۷/۰	۲۹۸/۷	۲۰۹/۸	۱۸۵/۰	۱۹۵/۷
خرداد		۱۹۳/۷	۲۰۸/۹	۲۳۲/۳	۱۸۴/۱	۲۵۹/۱	۱۶۵/۷	۲۳۴/۷	۲۸۵/۳	۳۰۳/۰	۲۰۹/۶	۱۸۴/۱	۱۹۷/۴
تیر		۱۹۴/۹	۲۱۳/۷	۲۴۹/۳	۱۸۳/۸	۲۶۰/۶	۱۶۵/۴	۲۳۵/۴	۲۸۹/۳	۳۰۶/۸	۲۱۴/۷	۱۸۳/۸	۱۹۸/۱
مرداد		۱۹۹/۰	۲۲۴/۸	۲۵۱/۱	۱۸۷/۰	۲۶۳/۴	۱۶۵/۵	۲۳۵/۷	۲۹۳/۱	۳۰۹/۳	۲۲۵/۵	۱۸۷/۰	۱۹۸/۹
شهریور		۲۰۰/۰	۲۲۰/۶	۲۳۸/۲	۱۹۰/۶	۲۶۵/۸	۱۶۵/۶	۲۳۶/۷	۲۹۶/۵	۳۱۱/۷	۲۲۱/۲	۱۹۰/۶	۱۹۹/۷
مهر		۲۰۳/۸	۲۲۹/۵	۲۳۹/۳	۱۹۲/۷	۲۷۰/۳	۱۶۷/۱	۲۴۳/۹	۳۰۰/۷	۳۱۸/۶	۲۲۹/۸	۱۹۲/۷	۲۰۲/۴
آبان		۲۰۶/۸	۲۳۵/۵	۲۳۱/۷	۱۹۴/۸	۲۷۴/۷	۱۶۹/۶	۲۴۸/۵	۳۰۳/۱	۳۲۲/۳	۲۳۵/۴	۱۹۴/۸	۲۰۵/۲
آذر		۲۰۸/۴	۲۳۷/۵	۲۵۰/۰	۱۹۵/۸	۲۷۶/۶	۱۶۹/۹	۲۵۸/۳	۳۰۶/۶	۳۲۴/۳	۲۳۷/۹	۱۹۵/۸	۲۰۶/۸
دی		۲۴۰/۳	۲۳۴/۹	۲۴۴/۴	۲۶۰/۰	۲۷۹/۲	۱۷۶/۳	۲۵۸/۳	۳۱۰/۹	۳۳۰/۰	۲۳۵/۲	۲۶۰/۰	۲۱۲/۳
بهمن		۲۴۸/۹	۲۳۷/۷	۲۵۱/۷	۲۷۵/۷	۲۸۱/۱	۱۷۷/۶	۲۶۱/۲	۳۱۳/۹	۳۳۱/۸	۲۳۸/۱	۲۷۵/۷	۲۱۳/۹
اسفند		۲۵۳/۷	۲۴۰/۷	۲۵۸/۴	۲۸۳/۱	۲۸۳/۸	۱۷۸/۵	۲۶۱/۴	۳۱۷/۶	۳۴۰/۶	۲۴۱/۲	۲۸۳/۱	۲۱۵/۷

\* این گروه اختصاصی در تجدیدنظر قبلی (۱۳۷۶=۱۰۰) شامل "مواد معدنی، محصولات صنعتی و تامین آب، برق و گاز" بوده است.

## جدول شماره ۳

## شاخص بهای تولید کننده در ایران

اعداد شاخص کل به تفکیک ماه و درصد تغییر سالانه آن در سالهای مختلف

(۱۳۸۳=۱۰۰)

درصد تغییر سالانه*	متوسط سال	ماه												سال
		اسفند	بهمن	دی	آذر	آبان	مهر	شهریور	مرداد	تیر	خرداد	اردیبهشت	فروردین	
—	۶/۲	۶/۸	۶/۶	۶/۵	۶/۴	۶/۲	۶/۱	۶/۱	۶/۰	۶/۰	۶/۰	۶/۰	۶/۱	۱۳۶۹
۲۲/۶	۷/۷	۸/۷	۸/۴	۸/۱	۷/۹	۷/۷	۷/۶	۷/۵	۷/۵	۷/۴	۷/۲	۷/۱	۷/۰	۱۳۷۰
۲۷/۶	۹/۸	۱۰/۹	۱۰/۵	۱۰/۳	۹/۹	۹/۸	۹/۷	۹/۷	۹/۶	۹/۴	۹/۳	۹/۱	۹/۱	۱۳۷۱
۲۴/۰	۱۲/۱	۱۳/۷	۱۳/۳	۱۲/۹	۱۲/۷	۱۲/۲	۱۲/۱	۱۱/۷	۱۱/۶	۱۱/۵	۱۱/۴	۱۱/۲	۱۱/۰	۱۳۷۲
۳۲/۸	۱۶/۱	۱۹/۲	۱۸/۲	۱۷/۴	۱۶/۸	۱۶/۳	۱۶/۳	۱۵/۵	۱۵/۱	۱۴/۹	۱۴/۸	۱۴/۴	۱۴/۱	۱۳۷۳
۴۷/۵	۲۳/۸	۲۶/۵	۲۶/۱	۲۵/۶	۲۴/۸	۲۴/۲	۲۳/۸	۲۳/۵	۲۲/۹	۲۲/۴	۲۲/۳	۲۲/۳	۲۰/۶	۱۳۷۴
۲۶/۴	۳۰/۰	۳۱/۹	۳۱/۷	۳۱/۱	۳۰/۹	۳۰/۲	۲۹/۹	۲۹/۷	۲۹/۶	۲۹/۳	۲۹/۲	۲۸/۷	۲۷/۷	۱۳۷۵
۱۵/۶	۳۴/۷	۳۶/۹	۳۶/۷	۳۶/۵	۳۵/۲	۳۵/۰	۳۴/۹	۳۴/۹	۳۴/۰	۳۳/۶	۳۳/۳	۳۳/۰	۳۲/۴	۱۳۷۶
۱۸/۷	۴۱/۲	۴۳/۸	۴۳/۵	۴۳/۲	۴۲/۰	۴۱/۸	۴۱/۵	۴۱/۱	۴۰/۲	۳۹/۸	۳۹/۶	۳۹/۱	۳۸/۷	۱۳۷۷
۲۲/۹	۵۰/۶	۵۴/۷	۵۳/۷	۵۳/۰	۵۲/۱	۵۱/۵	۵۱/۱	۵۰/۵	۴۹/۸	۴۹/۱	۴۸/۰	۴۷/۲	۴۶/۶	۱۳۷۸
۱۶/۲	۵۸/۸	۶۲/۱	۶۰/۵	۶۰/۳	۶۰/۰	۵۹/۵	۵۸/۹	۵۸/۷	۵۸/۳	۵۷/۸	۵۷/۳	۵۶/۵	۵۶/۳	۱۳۷۹
۱۰/۹	۶۵/۳	۶۸/۴	۶۷/۳	۶۶/۵	۶۶/۴	۶۵/۹	۶۵/۶	۶۵/۰	۶۴/۷	۶۴/۳	۶۳/۳	۶۳/۲	۶۲/۶	۱۳۸۰
۱۳/۵	۷۴/۰	۷۸/۸	۷۸/۱	۷۶/۹	۷۶/۰	۷۵/۱	۷۳/۸	۷۳/۸	۷۳/۰	۷۲/۳	۷۰/۹	۷۰/۲	۶۹/۶	۱۳۸۱
۱۵/۶	۸۵/۶	۹۰/۲	۸۹/۲	۸۸/۴	۸۸/۰	۸۷/۱	۸۶/۱	۸۵/۵	۸۵/۶	۸۴/۴	۸۲/۲	۸۰/۸	۷۹/۹	۱۳۸۲
۱۶/۸	۱۰۰/۰	۱۰۵/۳	۱۰۴/۷	۱۰۳/۶	۱۰۳/۰	۱۰۲/۶	۱۰۱/۱	۹۹/۰	۹۸/۷	۹۷/۰	۹۶/۰	۹۵/۲	۹۳/۶	۱۳۸۳
۸/۸	۱۰۸/۸	۱۱۱/۸	۱۱۱/۳	۱۱۱/۱	۱۰۹/۸	۱۰۹/۹	۱۰۸/۴	۱۰۷/۸	۱۰۷/۳	۱۰۷/۲	۱۰۷/۳	۱۰۷/۱	۱۰۶/۶	۱۳۸۴
۱۱/۶	۱۲۱/۴	۱۲۸/۱	۱۲۷/۷	۱۲۶/۷	۱۲۵/۲	۱۲۳/۹	۱۲۲/۶	۱۲۰/۲	۱۱۹/۳	۱۱۷/۶	۱۱۵/۸	۱۱۵/۰	۱۱۴/۲	۱۳۸۵
۱۴/۹	۱۳۹/۵	۱۵۰/۰	۱۴۷/۶	۱۴۶/۱	۱۴۵/۰	۱۴۲/۸	۱۳۹/۷	۱۳۸/۷	۱۳۶/۹	۱۳۴/۲	۱۳۲/۶	۱۳۱/۲	۱۲۹/۵	۱۳۸۶
۲۰/۹	۱۶۸/۶	۱۷۲/۶	۱۷۳/۱	۱۷۳/۷	۱۷۵/۱	۱۷۵/۶	۱۷۴/۴	۱۷۲/۶	۱۶۹/۶	۱۶۵/۶	۱۶۰/۱	۱۵۷/۵	۱۵۳/۴	۱۳۸۷
۷/۴	۱۸۱/۱	۱۸۹/۰	۱۸۷/۴	۱۸۵/۸	۱۸۴/۹	۱۸۳/۷	۱۸۰/۵	۱۷۹/۸	۱۸۰/۸	۱۷۸/۸	۱۷۶/۰	۱۷۳/۹	۱۷۲/۸	۱۳۸۸
۱۶/۶	۲۱۱/۲	۲۵۳/۷	۲۴۸/۹	۲۴۰/۳	۲۰۸/۴	۲۰۶/۸	۲۰۳/۸	۲۰۰/۰	۱۹۹/۰	۱۹۴/۹	۱۹۳/۷	۱۹۳/۶	۱۹۰/۷	۱۳۸۹

## جدول شماره ۴

## شاخص بهای تولید کننده در ایران

درصد تغییر شاخص کل، گروه‌های اصلی و اختصاصی هر ماه نسبت به ماه قبل در سال ۱۳۸۹

(۱۳۸۳=۱۰۰)

اسفند	بهمن	دی	آذر	آبان	مهر	شهریور	مرداد	تیر	خرداد	اردیبهشت	فروردین	گروه
۱/۹	۳/۶	۱۵/۳	۰/۸	۱/۵	۱/۹	۰/۵	۲/۱	۰/۶	۰/۱	۱/۵	۰/۹	<b>شاخص کل</b> <b>گروه‌های اصلی:</b>
۱/۳	۱/۲	-۱/۱	۰/۸	۲/۶	۴/۰	-۱/۹	۵/۲	۲/۳	-۰/۴	۰/۹	۰/۴	۱- کشاورزی، شکار و جنگلداری
۲/۷	۳/۰	-۲/۲	۷/۹	-۳/۲	۰/۵	-۵/۱	۰/۷	۷/۳	۱۰/۶	۴/۶	-۸/۱	۲- ماهیگیری
۲/۷	۶/۰	۳۲/۸	۰/۵	۱/۱	۱/۱	۱/۹	۱/۷	-۰/۲	-۰/۵	۲/۳	۰/۷	۳- ساخت (صنعت)
۱/۰	۰/۷	۰/۹	۰/۷	۱/۶	۱/۷	۰/۹	۱/۱	۰/۶	۱/۴	۱/۸	۲/۴	۴- هتل و رستوران
۰/۵	۰/۷	۳/۸	۰/۲	۱/۵	۰/۹	۰/۱	۰/۱	-۰/۲	۰/۲	۰/۱	۱/۷	۵- حمل و نقل، انبارداری و ارتباطات
۰/۱	۱/۱	۰/۰	۳/۹	۱/۹	۳/۰	۰/۴	۰/۱	۰/۳	۰/۲	۰/۱	۰/۰	۶- آموزش
۱/۲	۱/۰	۱/۴	۱/۲	۰/۸	۱/۴	۱/۲	۱/۳	۱/۴	۳/۰	۳/۲	۱/۲	۷- بهداشت و مددکاری اجتماعی
۲/۷	۰/۵	۱/۸	۰/۶	۱/۲	۲/۲	۰/۸	۰/۸	۱/۳	۱/۴	۱/۷	۴/۶	۸- سایر فعالیت‌های خدمات عمومی، اجتماعی و شخصی
												<b>گروه‌های اختصاصی:</b>
۱/۳	۱/۲	-۱/۱	۱/۱	۲/۴	۳/۹	-۱/۹	۵/۰	۲/۴	-۰/۱	۱/۰	۰/۲	۱- کشاورزی، شکار، جنگلداری و ماهیگیری
۲/۷	۶/۰	۳۲/۸	۰/۵	۱/۱	۱/۱	۱/۹	۱/۷	-۰/۲	-۰/۵	۲/۳	۰/۷	۲- ساخت (صنعت)
۰/۸	۰/۸	۲/۷	۰/۸	۱/۴	۱/۴	۰/۴	۰/۴	۰/۴	۰/۹	۰/۹	۱/۷	۳- خدمات

## جدول شماره ۵

## شاخص بهای تولید کننده در ایران

درصد تغییر شاخص کل، گروه‌های اصلی و اختصاصی هر ماه نسبت به ماه مشابه سال قبل در سال ۱۳۸۹  
(۱۳۸۳=۱۰۰)

اسفند	بهمن	دی	آذر	آبان	مهر	شهریور	مرداد	تیر	خرداد	اردیبهشت	فروردین	گروه
۳۴/۲	۳۲/۸	۲۹/۳	۱۲/۷	۱۲/۶	۱۲/۹	۱۱/۲	۱۰/۱	۹/۰	۱۰/۱	۱۱/۳	۱۰/۴	<b>شاخص کل</b>
												<b>گروه‌های اصلی:</b>
۱۶/۳	۱۵/۷	۱۵/۸	۱۶/۷	۱۷/۰	۱۸/۱	۱۳/۶	۱۰/۴	۵/۲	۴/۸	۶/۶	۶/۵	۱- کشاورزی، شکار و جنگلداری
۱۸/۲	۲۱/۶	۲۱/۳	۲۴/۸	۱۱/۵	۱۹/۲	۱۴/۷	۱۹/۵	۲۲/۳	۱۷/۰	۳/۷	۷/۸	۲- ماهیگیری
۵۷/۷	۵۴/۲	۴۷/۰	۱۱/۸	۱۱/۸	۱۲/۰	۱۰/۶	۹/۲	۹/۱	۱۰/۹	۱۳/۲	۱۱/۲	۳- ساخت (صنعت)
۱۵/۹	۱۸/۷	۱۹/۳	۱۹/۱	۱۹/۴	۱۸/۸	۱۹/۲	۱۸/۸	۱۹/۰	۱۹/۸	۱۹/۴	۱۹/۲	۴- هتل و رستوران
۹/۹	۱۱/۱	۱۰/۲	۶/۴	۶/۳	۴/۹	۵/۱	۵/۲	۵/۳	۶/۸	۶/۹	۶/۹	۵- حمل و نقل، انبارداری و ارتباطات
۱۱/۸	۱۱/۷	۱۰/۵	۱۰/۵	۸/۲	۱۴/۵	۱۴/۶	۱۴/۵	۱۴/۵	۱۴/۵	۱۴/۹	۱۴/۹	۶- آموزش
۱۹/۷	۱۹/۹	۱۹/۵	۱۸/۹	۱۹/۰	۱۹/۲	۱۹/۶	۲۲/۳	۲۷/۴	۲۸/۷	۲۶/۷	۲۳/۸	۷- بهداشت و مددکاری اجتماعی
۲۱/۲	۲۰/۳	۲۱/۶	۱۹/۸	۲۰/۸	۲۰/۷	۲۱/۰	۲۱/۴	۲۱/۶	۲۲/۳	۲۲/۲	۲۴/۴	۸- سایر فعالیت‌های خدمات عمومی، اجتماعی و شخصی
												<b>گروه‌های اختصاصی:</b>
۱۶/۴	۱۵/۹	۱۶/۰	۱۶/۹	۱۶/۹	۱۸/۱	۱۳/۷	۱۰/۶	۵/۷	۵/۱	۶/۴	۶/۶	۱- کشاورزی، شکار، جنگلداری و ماهیگیری
۵۷/۷	۵۴/۲	۴۷/۰	۱۱/۸	۱۱/۸	۱۲/۰	۱۰/۶	۹/۲	۹/۱	۱۰/۹	۱۳/۲	۱۱/۲	۲- ساخت (صنعت)
۱۳/۱	۱۳/۸	۱۳/۲	۱۰/۶	۱۰/۴	۱۰/۲	۱۰/۴	۱۰/۹	۱۱/۷	۱۲/۹	۱۲/۶	۱۲/۲	۳- خدمات

جدول شماره ۶

شاخص بهای تولید کننده در ایران

اعداد ماهانه شاخص کل، گروه‌های اصلی و اختصاصی و برخی از گروه‌های فرعی در سال ۱۳۸۹

(۱۳۸۳=۱۰۰)

متوسط سال	اسفند	بهمن	دی	آذر	آبان	مهر	شهریور	مرداد	تیر	خرداد	اردیبهشت	فروردین	ضریب اهمیت	گروه
۲۱۱/۲	۲۵۳/۷	۲۴۸/۹	۲۴۰/۳	۲۰۸/۴	۲۰۶/۸	۲۰۳/۸	۲۰۰/۰	۱۹۹/۰	۱۹۴/۹	۱۹۳/۷	۱۹۳/۶	۱۹۰/۷	۱۰۰/۰۰	<b>شاخص کل</b>
														<b>گروه‌های اصلی و منتخب فرعی*:</b>
														<b>۱- کشاورزی، شکار و جنگلداری</b>
۲۲۵/۱	۲۴۰/۷	۲۳۷/۷	۲۳۴/۹	۲۳۷/۵	۲۳۵/۵	۲۲۹/۵	۲۲۰/۶	۲۲۴/۸	۲۱۳/۷	۲۰۸/۹	۲۰۹/۸	۲۰۷/۹	۲۱/۳۵	کاشت محصولات زراعی، سبزی‌کاری، باغبانی و خزانه‌ای
۲۳۰/۲	۲۴۷/۰	۲۴۶/۱	۲۴۴/۲	۲۴۴/۲	۲۴۱/۶	۲۳۴/۲	۲۲۲/۷	۲۲۸/۱	۲۱۶/۲	۲۱۳/۴	۲۱۳/۶	۲۱۱/۶	۱۵/۵۳	کاشت غلات و سایر محصولات زراعی طبقه‌بندی نشده در جای دیگر
۲۱۸/۴	۲۲۸/۴	۲۲۸/۴	۲۲۸/۴	۲۲۸/۵	۲۲۷/۶	۲۲۴/۲	۲۱۶/۲	۲۱۰/۷	۲۰۶/۹	۲۰۶/۳	۲۰۷/۳	۲۰۷/۳	۷/۶۵	غلات
۲۰۷/۲	۲۱۴/۰	۲۱۴/۰	۲۱۴/۰	۲۱۳/۹	۲۱۳/۰	۲۱۱/۸	۲۱۰/۵	۲۰۳/۶	۱۹۸/۰	۲۰۰/۱	۱۹۶/۹	۱۹۶/۹	۴/۸۵	نباتات علوفه‌ای
۲۵۳/۹	۲۶۵/۲	۲۶۵/۲	۲۶۵/۲	۲۶۵/۲	۲۶۴/۷	۲۶۴/۴	۲۴۶/۴	۲۴۳/۱	۲۴۱/۰	۲۲۹/۹	۲۴۸/۵	۲۴۸/۵	۱/۲۵	گیاهان صنعتی
۲۰۲/۳	۲۱۹/۳	۲۱۹/۳	۲۱۹/۳	۲۲۰/۷	۲۲۱/۵	۲۰۷/۶	۱۸۷/۳	۱۸۴/۷	۱۸۶/۸	۱۸۶/۹	۱۸۶/۹	۱۸۶/۹	۱/۱۸	حبوب
۲۹۴/۵	۳۲۱/۰	۳۲۱/۰	۳۲۱/۰	۳۱۹/۱	۳۱۱/۷	۳۰۲/۷	۲۸۰/۹	۲۷۶/۵	۲۷۲/۶	۲۶۹/۲	۲۶۹/۲	۲۶۹/۲	۰/۳۷	کاشت سبزی‌ها و محصولات باغبانی به منظور تولید محصولات خاص و محصولات خزانه‌ای
۲۵۲/۳	۲۸۳/۲	۲۷۸/۶	۲۸۰/۰	۲۸۱/۶	۲۷۶/۳	۲۶۸/۴	۲۳۸/۴	۲۵۵/۰	۲۱۷/۶	۲۲۲/۹	۲۱۹/۷	۲۰۶/۴	۲/۴۷	محصولات جالیزی
۲۰۳/۱	۲۵۱/۴	۲۳۷/۹	۲۳۵/۰	۲۳۵/۱	۲۲۶/۱	۲۱۲/۶	۱۹۰/۳	۱۸۲/۱	۱۶۷/۷	۱۷۳/۵	۱۶۱/۲	۱۶۳/۸	۰/۹۴	سبزی‌های ریشه‌ای
۲۶۵/۳	۳۰۵/۲	۳۰۵/۷	۳۰۵/۰	۳۰۵/۶	۲۹۴/۰	۲۶۹/۵	۲۲۰/۷	۲۲۴/۵	۲۲۲/۰	۲۶۰/۶	۲۵۴/۵	۲۱۵/۹	۰/۷۵	سبزی‌های بوته‌ای
۲۵۴/۰	۳۰۲/۹	۳۰۲/۹	۳۰۲/۹	۳۰۲/۷	۳۰۲/۹	۲۷۷/۸	۲۴۶/۱	۳۲۶/۲	۱۹۳/۷	۱۵۷/۵	۱۷۲/۰	۱۶۰/۷	۰/۵۷	سبزی‌های برگ‌ی
۲۷۸/۶	۱۹۰/۷	۱۹۶/۶	۲۴۹/۶	۲۷۵/۱	۳۰۴/۸	۳۰۴/۲	۳۱۳/۰	۳۱۵/۲	۳۰۲/۱	۲۹۷/۲	۲۹۷/۵	۲۹۷/۳	۰/۱۳	محصولات خاص
۶۲۱/۶	۴۴۶/۸	۴۴۶/۸	۴۴۶/۸	۴۴۶/۸	۴۴۶/۸	۷۴۶/۵	۷۴۶/۵	۷۴۶/۵	۷۴۶/۵	۷۴۶/۵	۷۴۶/۵	۷۴۶/۵	۰/۰۹	پرورش میوه، دانه‌های آجیلی، محصولات آشامیدنی و ادویه‌ای
۲۳۷/۰	۲۵۶/۸	۲۵۶/۳	۲۵۰/۰	۲۴۹/۴	۲۴۵/۷	۲۳۲/۸	۲۲۴/۸	۲۴۰/۶	۲۲۸/۸	۲۱۹/۲	۲۱۹/۶	۲۲۰/۲	۵/۴۰	

\* در برخی از گروه‌ها تمامی زیرگروه‌های مربوط ذکر نگردیده است، لذا جمع ضرایب اهمیت زیرگروه‌ها با ضریب اهمیت گروه کمی تفاوت دارد.

متوسط سال	اسفند	بهمن	دی	آذر	آبان	مهر	شهریور	مرداد	تیر	خرداد	اردیبهشت	فروردین	ضریب اهمیت	گروه
۲۸۹/۰	۳۰۹/۳	۳۰۷/۷	۲۸۹/۲	۲۸۷/۲	۲۷۶/۲	۲۷۹/۴	۲۹۱/۴	۲۸۴/۹	۲۸۸/۳	۲۸۴/۶	۲۸۴/۶	۲۸۴/۶	۱/۸۱	میوه‌های نیمه‌گرمسیری
۱۵۵/۸	۱۶۴/۵	۱۶۴/۵	۱۶۴/۵	۱۶۴/۵	۱۶۴/۵	۱۵۰/۹	۱۵۵/۳	۱۹۹/۴	۱۵۲/۴	۱۲۹/۶	۱۲۹/۶	۱۲۹/۶	۱/۳۴	میوه‌های دانه‌دار
۱۸۶/۶	۱۸۲/۷	۱۸۲/۷	۱۸۲/۷	۱۸۲/۷	۱۸۲/۷	۱۸۲/۷	۱۷۷/۱	۱۷۲/۶	۲۰۰/۴	۱۹۶/۱	۱۹۶/۵	۲۰۰/۱	۰/۸۸	میوه‌های هسته‌دار
۲۲۸/۱	۲۷۸/۶	۲۷۸/۶	۲۷۸/۶	۲۷۸/۶	۲۷۸/۶	۲۴۹/۰	۱۹۴/۳	۱۷۹/۳	۱۸۰/۳	۱۸۰/۳	۱۸۰/۳	۱۸۰/۳	۰/۷۷	میوه‌های خشک (آجیلی)
۳۴۴/۳	۳۸۱/۹	۳۸۱/۹	۳۸۱/۹	۳۸۱/۹	۳۸۱/۹	۳۲۵/۱	۲۸۶/۳	۳۷۴/۰	۳۲۱/۱	۳۰۳/۱	۳۰۶/۳	۳۰۶/۳	۰/۶۱	میوه‌های دانه‌ریز
۲۱۱/۵	۲۲۴/۰	۲۱۵/۳	۲۱۰/۲	۲۱۹/۸	۲۱۹/۱	۲۱۷/۰	۲۱۵/۲	۲۱۵/۸	۲۰۷/۰	۱۹۶/۹	۱۹۹/۶	۱۹۸/۱	۵/۸۲	پرورش حیوانات
۲۶۵/۶	۲۶۰/۶	۲۶۰/۱	۲۵۹/۶	۲۸۴/۵	۲۸۵/۸	۲۷۵/۸	۲۷۹/۲	۲۷۶/۳	۲۶۷/۷	۲۵۰/۵	۲۴۶/۷	۲۴۰/۷	۲/۱۶	پرورش گاو، گوسفند و بز
۱۹۴/۹	۲۰۱/۵	۲۰۲/۰	۱۹۹/۱	۱۹۷/۳	۱۹۲/۵	۱۹۲/۷	۱۹۱/۰	۱۹۰/۵	۱۹۰/۵	۱۹۳/۳	۱۹۴/۱	۱۹۴/۰	۱/۸۶	تولید شیر
۱۵۶/۶	۱۶۲/۱	۱۵۵/۰	۱۵۱/۶	۱۵۲/۳	۱۵۱/۹	۱۵۴/۶	۱۶۳/۵	۱۷۰/۳	۱۶۳/۷	۱۳۶/۵	۱۵۷/۵	۱۶۰/۶	۱/۱۳	پرورش طیور
۱۷۵/۵	۲۷۲/۸	۲۰۹/۴	۱۸۰/۶	۱۸۷/۴	۱۹۰/۹	۱۹۹/۹	۱۶۲/۸	۱۶۷/۶	۱۲۹/۹	۱۳۵/۷	۱۳۴/۱	۱۳۵/۱	۰/۶۷	تولید سایر فرآورده‌های دامی
<b>۲۳۸/۱</b>	<b>۲۵۸/۴</b>	<b>۲۵۱/۷</b>	<b>۲۴۴/۴</b>	<b>۲۵۰/۰</b>	<b>۲۳۱/۷</b>	<b>۲۳۹/۳</b>	<b>۲۳۸/۲</b>	<b>۲۵۱/۱</b>	<b>۲۴۹/۳</b>	<b>۲۳۲/۳</b>	<b>۲۱۰/۱</b>	<b>۲۰۰/۹</b>	<b>۰/۶۳</b>	<b>۲- ماهیگیری</b>
۲۶۴/۵	۲۸۴/۰	۲۶۹/۵	۲۶۹/۹	۲۷۶/۵	۲۴۴/۵	۲۷۱/۱	۲۷۲/۳	۲۹۷/۱	۲۹۴/۱	۲۶۳/۶	۲۲۳/۷	۲۰۷/۲	۰/۳۵	ماهی آب‌های جنوب
۲۰۵/۶	۲۴۴/۲	۲۵۸/۵	۱۶۹/۱	۳۰۳/۰	۲۶۶/۵	۱۹۱/۷	۱۷۳/۹	۱۷۳/۹	۱۷۱/۶	۱۷۱/۶	۱۷۱/۶	۱۷۱/۶	۰/۰۶	ماهی آب‌های شمال
۲۰۴/۹	۲۲۱/۵	۲۲۱/۵	۲۲۴/۲	۱۹۲/۹	۲۰۱/۵	۲۰۱/۵	۲۰۱/۵	۱۹۸/۸	۱۹۸/۸	۱۹۸/۸	۱۹۸/۸	۱۹۸/۸	۰/۲۲	آبزی پروری
<b>۲۰۹/۵</b>	<b>۲۸۳/۱</b>	<b>۲۷۵/۷</b>	<b>۲۶۰/۰</b>	<b>۱۹۵/۸</b>	<b>۱۹۴/۸</b>	<b>۱۹۲/۷</b>	<b>۱۹۰/۶</b>	<b>۱۸۷/۰</b>	<b>۱۸۳/۸</b>	<b>۱۸۴/۱</b>	<b>۱۸۵/۰</b>	<b>۱۸۰/۸</b>	<b>۴۸/۰۶</b>	<b>۳- ساخت (صنعت)</b>
۲۱۵/۲	۳۰۵/۶	۲۵۳/۵	۲۴۹/۰	۲۱۰/۲	۲۰۹/۰	۲۰۵/۰	۲۰۴/۶	۱۹۴/۲	۱۹۳/۱	۱۸۹/۲	۱۸۶/۳	۱۸۲/۷	۵/۸۴	ساخت محصولات غذایی و انواع آشامیدنی‌ها
۱۸۱/۹	۲۰۰/۷	۱۹۹/۵	۱۹۹/۲	۱۹۹/۶	۱۹۶/۷	۱۸۶/۶	۱۸۶/۹	۱۶۶/۱	۱۶۴/۲	۱۶۲/۶	۱۶۲/۶	۱۵۸/۵	۱/۸۳	تولید، عمل آوری و حفاظت گوشت، ماهی، میوه، سبزیجات، روغن‌ها و چربی‌ها از فساد
۱۶۴/۰	۱۶۶/۱	۱۶۵/۴	۱۶۵/۴	۱۶۵/۹	۱۶۴/۷	۱۶۴/۵	۱۶۴/۰	۱۶۵/۱	۱۶۵/۲	۱۶۵/۲	۱۶۲/۳	۱۵۴/۱	۰/۸۹	ساخت محصولات لبنی
۲۶۸/۶	۵۶۱/۹	۲۶۶/۹	۲۴۶/۷	۲۴۸/۲	۲۴۸/۷	۲۴۰/۴	۲۴۴/۳	۲۲۹/۳	۲۲۵/۴	۲۴۰/۷	۲۳۱/۸	۲۳۸/۳	۱/۰۲	ساخت محصولات از دانه‌های آسیاب شده، نشاسته، محصولات نشاسته‌ای و غذاهای آماده برای حیوانات

متوسط سال	اسفند	بهمن	دی	آذر	آبان	مهر	شهریور	مرداد	تیر	خرداد	اردیبهشت	فروردین	ضریب اهمیت	گروه
۲۵۵/۸	۳۷۷/۶	۳۷۷/۶	۳۷۶/۱	۲۲۵/۶	۲۲۵/۱	۲۲۷/۶	۲۲۳/۲	۲۲۲/۲	۲۲۲/۷	۱۹۹/۰	۱۹۶/۹	۱۹۶/۲	۱/۵۱	ساخت سایر محصولات غذایی
۱۹۹/۴	۲۱۳/۶	۲۱۳/۶	۲۰۸/۹	۲۰۴/۳	۲۰۴/۳	۲۰۴/۳	۲۰۴/۳	۱۹۳/۴	۱۹۳/۴	۱۹۳/۴	۱۸۹/۷	۱۷۰/۱	۰/۵۹	ساخت انواع آشامیدنی‌ها
۱۳۰/۳	۱۷۲/۵	۱۶۸/۲	۱۵۹/۰	۱۱۹/۶	۱۲۱/۰	۱۲۰/۳	۱۱۹/۳	۱۱۷/۴	۱۱۶/۰	۱۱۶/۹	۱۱۷/۹	۱۱۵/۷	۰/۱۵	ساخت محصولات از توتون و تنباکو
۱۹۳/۵	۲۰۴/۷	۲۰۳/۶	۲۰۳/۶	۲۰۲/۱	۱۹۸/۴	۱۹۴/۴	۱۹۰/۵	۱۹۰/۵	۱۸۸/۶	۱۸۶/۶	۱۸۴/۷	۱۷۴/۶	۱/۹۷	ساخت منسوجات
۱۶۱/۳	۱۷۷/۸	۱۷۶/۳	۱۷۶/۴	۱۷۳/۵	۱۶۷/۲	۱۶۰/۲	۱۵۴/۶	۱۵۴/۵	۱۵۲/۳	۱۵۰/۰	۱۴۸/۲	۱۴۴/۰	۱/۱۱	ریسندگی، بافندگی و تکمیل منسوجات
۲۳۶/۹	۲۴۰/۹	۲۴۰/۵	۲۴۰/۴	۲۴۰/۸	۲۴۰/۶	۲۴۰/۴	۲۳۸/۶	۲۳۸/۸	۲۳۷/۲	۲۳۵/۵	۲۳۳/۶	۲۱۵/۳	۰/۸۳	ساخت سایر منسوجات
۱۸۴/۷	۱۹۲/۱	۱۸۸/۸	۱۸۸/۳	۱۸۷/۴	۱۸۶/۱	۱۸۴/۶	۱۸۳/۶	۱۸۳/۱	۱۸۲/۲	۱۸۱/۲	۱۸۰/۰	۱۷۹/۴	۰/۰۲	ساخت انواع پارچه و کالای کشفاف و قلاب‌باف
۱۷۴/۷	۱۸۳/۰	۱۸۲/۸	۱۷۶/۳	۱۷۶/۳	۱۷۷/۴	۱۷۷/۳	۱۷۶/۷	۱۷۲/۴	۱۷۲/۴	۱۶۷/۱	۱۶۷/۱	۱۶۷/۱	۰/۰۸	ساخت پوشاک، عمل آوردن و رنگ کردن پوست خردار
۱۹۸/۶	۲۱۳/۴	۲۱۱/۱	۲۰۸/۷	۲۰۶/۴	۲۰۳/۷	۱۹۷/۶	۱۹۵/۳	۱۹۱/۷	۱۸۹/۷	۱۸۹/۵	۱۸۹/۰	۱۸۷/۰	۰/۱۹	دباغی و پرداخت چرم، ساخت چمدان، کیف دستی، زین، یراق و انواع پاپوش
۱۵۸/۷	۱۶۱/۱	۱۶۱/۱	۱۶۱/۶	۱۶۱/۶	۱۶۱/۹	۱۶۱/۵	۱۵۹/۰	۱۵۷/۹	۱۵۷/۲	۱۵۶/۸	۱۵۲/۵	۱۵۲/۵	۰/۱۳	ساخت چوب، محصولات چوب و چوب پنبه به استثنای میلمان و ساخت کالا از نی و مواد حصیربافی
۱۹۱/۲	۲۰۲/۶	۲۰۲/۲	۲۰۱/۰	۱۹۵/۹	۱۹۶/۳	۱۹۵/۰	۱۸۹/۲	۱۸۹/۰	۱۸۷/۸	۱۸۴/۴	۱۷۷/۶	۱۷۳/۴	۰/۵۴	ساخت کاغذ و محصولات کاغذی
۳۷۵/۴	۸۶۶/۱	۸۶۲/۷	۷۳۷/۳	۲۳۱/۵	۲۲۹/۳	۲۲۸/۵	۲۲۷/۴	۲۳۰/۵	۲۲۶/۹	۲۲۳/۶	۲۲۰/۲	۲۲۰/۲	۵/۶۰	ساخت کک و فرآورده‌های حاصل از تصفیه نفت
۲۱۳/۹	۲۲۵/۴	۲۲۲/۶	۲۲۰/۹	۲۲۳/۳	۲۲۰/۲	۲۱۵/۲	۲۰۸/۵	۲۰۳/۸	۲۰۲/۲	۲۰۷/۶	۲۰۹/۷	۲۰۷/۵	۴/۷۸	ساخت مواد شیمیایی و محصولات شیمیایی
۲۰۶/۸	۲۱۰/۸	۲۰۸/۱	۲۰۸/۲	۲۰۸/۲	۲۰۸/۱	۲۱۲/۱	۲۰۸/۳	۲۰۸/۰	۲۰۲/۸	۲۰۲/۹	۲۰۲/۹	۲۰۱/۰	۱/۲۴	ساخت محصولات از لاستیک و پلاستیک
۱۷۰/۲	۱۷۳/۶	۱۷۳/۵	۱۷۱/۱	۱۷۰/۵	۱۷۰/۴	۱۷۰/۱	۱۷۰/۰	۱۶۹/۰	۱۶۸/۵	۱۶۸/۷	۱۶۸/۴	۱۶۸/۴	۳/۰۲	ساخت سایر محصولات کانی غیرفلزی
۲۳۳/۲	۲۴۷/۲	۲۴۶/۰	۲۴۶/۹	۲۴۳/۱	۲۴۳/۱	۲۴۱/۷	۲۳۸/۶	۲۲۷/۳	۲۱۱/۹	۲۱۶/۹	۲۲۷/۹	۲۰۷/۴	۶/۸۴	ساخت فلزات اساسی
۲۱۲/۱	۲۱۳/۰	۲۱۲/۷	۲۱۳/۳	۲۱۲/۷	۲۱۳/۶	۲۱۵/۴	۲۱۳/۳	۲۱۱/۱	۲۱۲/۰	۲۱۱/۴	۲۱۰/۵	۲۰۶/۰	۰/۷۳	ساخت محصولات فلزی فابریکی بجز ماشین آلات و تجهیزات
۱۹۶/۳	۲۰۱/۷	۲۰۱/۷	۲۰۱/۷	۲۰۱/۷	۲۰۱/۷	۲۰۱/۷	۲۰۰/۲	۱۸۹/۸	۱۸۹/۸	۱۸۹/۸	۱۸۸/۰	۱۸۸/۰	۰/۲۴	ساخت ماشین آلات استخراج معدن و ساختمان
۹۷/۸	۹۳/۶	۹۳/۳	۹۳/۳	۱۰۰/۱	۱۰۰/۱	۹۹/۵	۱۰۰/۶	۱۰۰/۶	۱۰۰/۶	۹۷/۲	۹۷/۲	۹۷/۷	۰/۴۱	ساخت رادیو، تلویزیون و دستگاه‌ها و وسایل ارتباطی

متوسط سال	اسفند	بهمن	دی	آذر	آبان	مهر	شهریور	مرداد	تیر	خرداد	اردیبهشت	فروردین	ضریب اهمیت	گروه
۱۶۲/۰	۱۶۰/۳	۱۶۰/۳	۱۵۴/۳	۱۵۴/۰	۱۵۴/۰	۱۶۴/۴	۱۶۴/۶	۱۶۴/۳	۱۶۲/۸	۱۶۷/۵	۱۶۷/۴	۱۷۰/۴	۰/۱۰	ساخت ابزار پزشکی، ابزار اپتیکی، ابزار دقیق، ساعت‌های مچی و انواع دیگر ساعت
۱۳۳/۴	۱۳۴/۲	۱۳۴/۲	۱۳۴/۲	۱۳۴/۷	۱۳۴/۲	۱۳۳/۷	۱۳۳/۷	۱۳۲/۰	۱۳۲/۳	۱۳۲/۴	۱۳۲/۳	۱۳۲/۳	۹/۱۷	ساخت وسایل نقلیه موتوری
۱۳۹/۳	۱۵۱/۱	۱۵۶/۳	۱۵۷/۴	۱۵۷/۲	۱۵۸/۲	۱۲۸/۲	۱۲۸/۲	۱۲۹/۲	۱۲۷/۱	۱۲۷/۱	۱۲۶/۳	۱۲۴/۹	۰/۳۰	ساخت سایر تجهیزات حمل و نقل
۲۶۸/۴	۲۸۳/۸	۲۸۱/۱	۲۷۹/۲	۲۷۶/۶	۲۷۴/۷	۲۷۰/۳	۲۶۵/۸	۲۶۳/۴	۲۶۰/۶	۲۵۹/۱	۲۵۵/۴	۲۵۰/۹	۰/۸۸	۴- هتل و رستوران
۳۰۴/۱	۳۱۴/۲	۳۱۱/۹	۳۱۰/۳	۳۰۹/۶	۳۰۹/۶	۳۰۵/۹	۳۰۴/۱	۳۰۳/۴	۳۰۰/۵	۳۰۰/۲	۲۹۴/۰	۲۸۵/۳	۰/۲۶	هتل و مهمان‌پذیر
۲۵۳/۴	۲۷۱/۰	۲۶۸/۲	۲۶۶/۱	۲۶۲/۷	۲۶۰/۰	۲۵۵/۳	۲۴۹/۶	۲۴۶/۶	۲۴۳/۸	۲۴۱/۷	۲۳۹/۲	۲۳۶/۴	۰/۶۲	رستوران و بوفه
۱۶۹/۳	۱۷۸/۵	۱۷۷/۶	۱۷۶/۳	۱۶۹/۹	۱۶۹/۶	۱۶۷/۱	۱۶۵/۶	۱۶۵/۵	۱۶۵/۴	۱۶۵/۷	۱۶۵/۳	۱۶۵/۱	۲۱/۰۴	۵- حمل و نقل، انبارداری و ارتباطات
۱۷۸/۳	۱۸۸/۴	۱۸۷/۳	۱۸۵/۸	۱۷۸/۱	۱۷۷/۸	۱۷۵/۳	۱۷۴/۷	۱۷۴/۶	۱۷۴/۵	۱۷۴/۸	۱۷۴/۳	۱۷۳/۴	۱۷/۵۷	حمل و نقل زمینی
۱۶۹/۱	۱۸۳/۵	۱۸۳/۵	۱۸۳/۵	۱۸۳/۵	۱۸۳/۵	۱۷۴/۹	۱۵۳/۹	۱۵۳/۹	۱۵۳/۹	۱۵۴/۰	۱۵۴/۰	۱۶۷/۰	۱/۰۳	حمل و نقل هوایی
۱۰۴/۷	۱۰۴/۷	۱۰۴/۷	۱۰۴/۷	۱۰۴/۷	۱۰۴/۷	۱۰۴/۷	۱۰۴/۷	۱۰۴/۷	۱۰۴/۷	۱۰۴/۷	۱۰۴/۵	۱۰۴/۴	۲/۴۲	پست و مخابرات
۲۴۵/۲	۲۶۱/۴	۲۶۱/۲	۲۵۸/۳	۲۵۸/۳	۲۴۸/۵	۲۴۳/۹	۲۳۶/۷	۲۳۵/۷	۲۳۵/۴	۲۳۴/۷	۲۳۴/۳	۲۳۴/۰	۲/۴۳	۶- آموزش
۲۹۶/۹	۳۱۷/۶	۳۱۳/۹	۳۱۰/۹	۳۰۶/۶	۳۰۳/۱	۳۰۰/۷	۲۹۶/۵	۲۹۳/۱	۲۸۹/۳	۲۸۵/۳	۲۷۷/۰	۲۶۸/۵	۳/۹۵	۷- بهداشت و مددکاری اجتماعی
۳۱۵/۹	۳۴۰/۶	۳۳۱/۸	۳۳۰/۰	۳۲۴/۳	۳۲۲/۳	۳۱۸/۶	۳۱۱/۷	۳۰۹/۳	۳۰۶/۸	۳۰۳/۰	۲۹۸/۷	۲۹۳/۸	۱/۶۶	۸- سایر فعالیت‌های خدمات عمومی، اجتماعی و شخصی
<b>گروه‌های اختصاصی:</b>														
۲۲۵/۵	۲۴۱/۲	۲۳۸/۱	۲۳۵/۲	۲۳۷/۹	۲۳۵/۴	۲۲۹/۸	۲۲۱/۲	۲۲۵/۵	۲۱۴/۷	۲۰۹/۶	۲۰۹/۸	۲۰۷/۷	۲۱/۹۸	۱- کشاورزی، شکار، جنگلداری و ماهیگیری
۲۰۹/۵	۲۸۳/۱	۲۷۵/۷	۲۶۰/۰	۱۹۵/۸	۱۹۴/۸	۱۹۲/۷	۱۹۰/۶	۱۸۷/۰	۱۸۳/۸	۱۸۴/۱	۱۸۵/۰	۱۸۰/۸	۴۸/۰۶	۲- ساخت (صنعت)
۲۰۳/۳	۲۱۵/۷	۲۱۳/۹	۲۱۲/۳	۲۰۶/۸	۲۰۵/۲	۲۰۲/۴	۱۹۹/۷	۱۹۸/۹	۱۹۸/۱	۱۹۷/۴	۱۹۵/۷	۱۹۴/۰	۲۹/۹۶	۳- خدمات