



شاخص بهای تولید کننده در ایران

اسفند ماه ۱۳۹۰


(=)


« _____ »


بسمه تعالی

درصد تغییر شاخص کل بهای تولید کننده در ایران

($1383 = 100$)

افزایش 

ثابت یا تقریباً بدون تغییر 

کاهش 

بهمن ماه ۱۳۹۰ نسبت به



ماه قبل

۲/۶

اسفند ماه ۱۳۹۰ نسبت به



ماه قبل

۲/۲

بهمن ماه ۱۳۹۰ نسبت به



ماه مشابه سال قبل

۲۰/۸

اسفند ماه ۱۳۹۰ نسبت به



ماه مشابه سال قبل

۲۱/۰

دوازده ماه منتهی به بهمن ماه ۱۳۹۰ نسبت به



دوازده ماه منتهی به بهمن ماه ۱۳۸۹

۳۵/۶

متوسط سال ۱۳۹۰ نسبت به متوسط




سال قبل


۳۴/۲


خلاصه نتایج شاخص بهای تولید کننده در ایران

اسفند ماه ۱۳۹۰

(۱۳۸۳=۱۰۰)

افزایش 

ثابت یا تقریباً بدون تغییر 

کاهش 

درصد تغییر نسبت به

ماه مشابه سال قبل		ماه قبل		گروه‌های اصلی
۲۱/۰		۲/۲		شاخص کل
				گروه‌های اصلی :
۲۲/۹		۲/۹		۱- کشاورزی، شکار و جنگلداری
۵۲/۲		۷/۲		۲- ماهیگیری
۲۲/۸		۲/۰		۳- ساخت (صنعت)
۲۴/۰		۳/۷		۴- هتل و رستوران
۱۱/۷		۲/۱		۵- حمل و نقل، انبارداری و ارتباطات
۱۵/۱		۰/۲		۶- آموزش
۲۰/۳		۱/۵		۷- بهداشت و مددکاری اجتماعی
۲۳/۰		۲/۲		۸- سایر فعالیتهای خدمات عمومی، اجتماعی و شخصی
				گروه‌های اختصاصی :
۲۳/۸		۳/۰		۱- کشاورزی، شکار ، جنگلداری و ماهیگیری
۲۲/۸		۲/۰		۲- ساخت (صنعت)
۱۵/۲		۱/۹		۳- خدمات

شاخص بهای تولید کننده در ایران

اسفند ماه ۱۳۹۰

(۱۰۰ = ۱۳۸۳)

شاخص بهای تولید کننده در ایران در اسفند ماه ۱۳۹۰ به عدد ۳۰۷/۱ رسید و نسبت به ماه قبل برابر ۲/۲ درصد بالا رفت که کمتر از ۲/۶ درصد افزایش در بهمن ماه بود. شاخص مزبور نسبت به ماه مشابه سال گذشته به میزان ۲۱/۰ درصد افزایش داشته است (جدول شماره ۱ و ۴).

متوسط شاخص مذکور، در سال ۱۳۹۰ نسبت به متوسط سال ۱۳۸۹ معادل ۳۴/۲ درصد افزایش نشان داد (جدول شماره ۴).

در ماه مورد گزارش، بالا رفتن شاخص بهای اقلام و گروه‌هایی مانند محصولات جالیزی، سبزی‌های برگی، میوه‌های نیمه گرمسیری، پرورش گاو، گوسفند و بز، مرغ، تخم‌مرغ، ماهی آب‌های جنوب، آبی پروری، ساخت محصولات لبنی، نشاسته و محصولات آن، نوشابه گازدار، ریسندگی، بافندگی و تکمیل منسوجات، فرش ماشینی ۳۵۰ و ۵۰۰ شانه، تولید کفش، روانکارهای خودرو، روغن موتور تصفیه دوم، انواع قیر، بوتان، پلاستیک مصنوعی مصرف داخلی، ساخت انواع محصولات پلاستیکی، آجر نسوز، لوله سیمانی، آسفالت، ساخت آهن و فولاد اساسی، شمش آلومینیوم، محصولات روی و سرب (به جز کنسانتره روی که کاهش یافت)، سینک، لودر، ساخت ترانسفورماتور، ژنراتور، الکتروموتور و دستگاه‌های شارژ الکتریکی، ساخت سیم و کابل عایق‌بندی شده، رادیو ضبط، اتوبوس، کمک فنر خودرو، موتورسیکلت ۱۲۵ سی‌سی، مبلمان، هتل و رستوران، بلیط مسافرت با قطار (داخل کشور)، بلیط مسافرت با اتوبوس، کلاس‌های تقویتی، خدمات دندانپزشکی و خدمات آرایشی بیشترین اثر را در افزایش شاخص بهای

تولیدکننده نسبت به ماه قبل داشت. ضمناً در این ماه، شاخص بهای برخی از اقلام و گروه‌ها نظیر نیشکر و برش‌های نفتی پایین آمد.

گروه‌های اختصاصی

۱- کشاورزی، شکار، جنگلداری و ماهیگیری

در ماه مورد گزارش، بالا رفتن شاخص بهای اقلام و گروه‌هایی مانند محصولات جالیزی برابر ۱۴/۱ درصد، سبزی‌های برگی ۱۸/۵ درصد، میوه‌های نیمه گرمسیری ۲/۱ درصد، پرورش گاو، گوسفند و بز ۶/۸ درصد، مرغ ۱۴/۷ درصد، تخم‌مرغ ۷/۰ درصد، ماهی آب‌های جنوب ۸/۴ درصد و آبزی پروری ۷/۷ درصد موجب گردید تا شاخص بهای گروه اختصاصی کشاورزی، شکار، جنگلداری و ماهیگیری افزایشی به میزان ۳/۰ درصد نسبت به ماه قبل نشان دهد. در این گروه بهای اقلامی چون نیشکر معادل ۱۷/۷ پایین آمد.

شاخص بهای گروه مذکور، برابر ۲۳/۸ درصد از عدد شاخص ماه مشابه سال گذشته بالاتر بوده است (جداول شماره ۱ و ۴).

۲- ساخت (صنعت)

در اسفند ماه ۱۳۹۰، شاخص بهای گروه اختصاصی ساخت (صنعت) به میزان ۲/۰ درصد بالا رفت که بیشتر ناشی از افزایش شاخص بهای اقلام و گروه‌هایی نظیر ساخت محصولات لینی معادل ۴/۷ درصد، نشاسته و محصولات آن ۵/۴ درصد، نوشابه گازدار ۲/۸ درصد، ریسندگی، بافندگی و تکمیل منسوجات ۳/۹ درصد، فرش ماشینی ۳۵۰ و ۵۰۰ شانه به ترتیب ۶/۷ درصد و ۳/۲ درصد، تولید کفش ۳/۷ درصد، روانکارهای خودرو ۴/۳ درصد، روغن موتور تصفیه دوم ۹/۵ درصد، انواع قیر ۱۰/۹ درصد، بوتان ۱۴/۸ درصد، پلاستیک مصنوعی مصرف داخلی ۵/۲ درصد، ساخت انواع محصولات پلاستیکی

۴/۴ درصد، آجر نسوز ۴/۵ درصد، لوله سیمانی ۵/۱ درصد، آسفالت ۳۸/۶ درصد، ساخت آهن و فولاد اساسی ۷/۸ درصد، شمش آلومینیوم ۲/۲ درصد، محصولات روی و سرب ۵/۶ درصد (به جز کنسائتره روی که به میزان ۵/۳ درصد کاهش یافت)، سینک ۳/۶ درصد، لودر ۵/۷ درصد، ساخت ترانسفورماتور، ژنراتور، الکتروموتور و دستگاه‌های شارژ الکتریکی ۳/۰ درصد، ساخت سیم و کابل عایق‌بندی شده ۹/۶ درصد، رادیو ضبط ۱۵/۱ درصد، اتوبوس ۸/۲ درصد، کمک فنر خودرو ۸/۰ درصد، موتورسیکلت ۱۲۵ سی سی ۲/۲ درصد و مبلمان ۱۱/۴ درصد بود. ضمناً در این گروه، بهای اقلامی مانند برش‌های نفتی برابر ۴/۵ درصد پایین آمد.

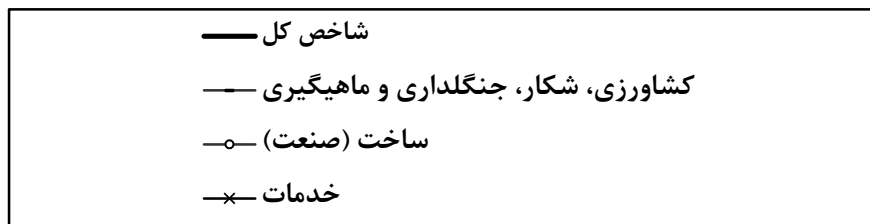
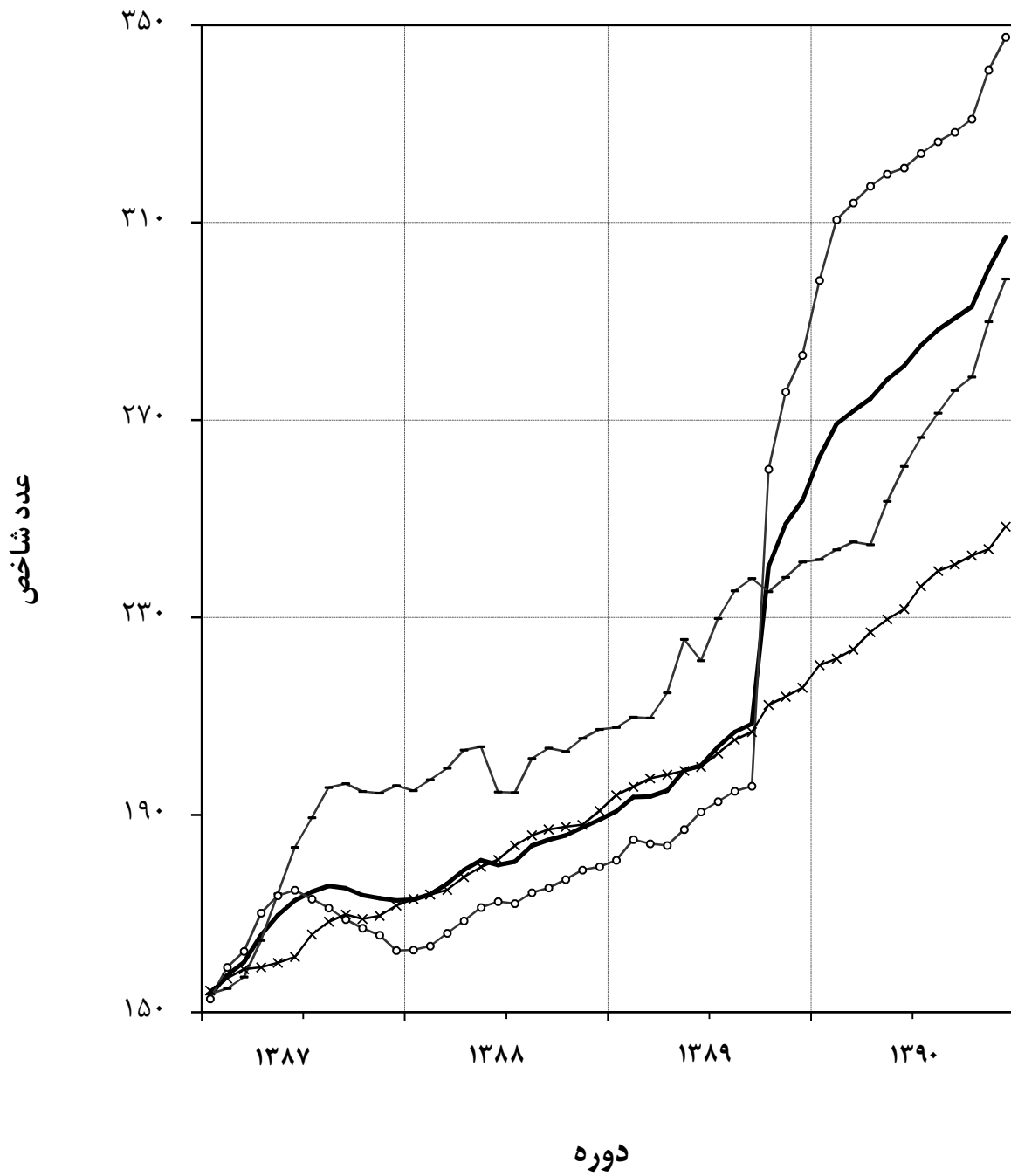
شاخص بهای گروه مزبور، در مقایسه با ماه مشابه سال گذشته به میزان ۲۲/۸ درصد افزایش یافت (جدول شماره ۱ و ۴).

۳- خدمات

در ماه مورد بررسی، بالا رفتن شاخص بهای اقلام و گروه‌هایی چون هتل و رستوران معادل ۳/۷ درصد، بلیط مسافرت با قطار (داخل کشور) ۹/۹ درصد، بلیط مسافرت با اتوبوس ۲۰/۷ درصد، کلاس‌های تقویتی ۱/۹ درصد، خدمات دندانپزشکی ۲/۸ درصد و خدمات آرایشی ۳/۱ درصد سبب گردید تا شاخص بهای گروه اختصاصی خدمات برابر ۱/۹ درصد نسبت به ماه قبل افزایش نشان دهد.

شاخص بهای این گروه، به میزان ۱۵/۲ درصد نسبت به ماه مشابه سال گذشته بالا رفت (جدول شماره ۱ و ۴).

شاخص بهای تولید کننده در ایران (۱۳۸۳ = ۱۰۰)



جدول شماره ۱
شاخص بهای تولید کننده درایران

اعداد شاخص و درصد تغییر آنها

اسفند ماه ۱۳۹۰

(۱۳۸۳=۱۰۰)

درصد تغییر				عدد شاخص اسفند ماه ۱۳۹۰	ضریب اهمیت سال پایه	گروه
اسفند ماه ۱۳۹۰ نسبت به		اسفند ماه ۱۳۸۹ نسبت به				
ماه قبل	ماه مشابه سال قبل	ماه قبل	ماه مشابه سال قبل			
۳۴/۲	۱/۹	۲۱/۰	۲/۲	۳۰۷/۱	۱۰۰/۰۰	شاخص کل
						گروه های اصلی و منتخب فرعی :
						۱- کشاورزی، شکار و جنگلداری
۱۶/۳	۱/۳	۲۲/۹	۲/۹	۲۹۵/۸	۲۱/۳۵	کاشت محصولات زراعی، سبزی کاری، باغبانی و خزانه ای
۱۷/۳	۰/۴	۱۶/۴	۱/۲	۲۸۷/۶	۱۵/۵۳	کاشت غلات و سایر محصولات زراعی طبقه بندی نشده در جای دیگر
۱۰/۳	۰/۰	۲۱/۶	-۰/۴	۲۷۷/۷	۷/۶۵	غلات
۸/۷	۰/۰	۱۹/۷	۰/۰	۲۵۶/۲	۴/۸۵	نیاتات علوفه ای
۶/۷	۰/۰	۳۷/۱	۰/۰	۳۶۳/۶	۱/۲۵	گیاهان صنعتی
۱۸/۳	۰/۰	۲/۷	-۳/۲	۲۲۵/۳	۱/۱۸	حبوب
۱۹/۲	۰/۰	۳۶/۰	۰/۰	۴۳۶/۴	۰/۳۷	کاشت سبزی ها و محصولات باغبانی به منظور تولید محصولات خاص و محصولات خزانه ای
۳۹/۹	۱/۷	۹/۵	۶/۵	۳۱۰/۲	۲/۴۷	محصولات جالیزی
۵۳/۶	۵/۷	۲۵/۴	۱۴/۱	۳۱۵/۳	۰/۹۴	سبزی های ریشه ای
۴۱/۷	-۰/۲	-۱۹/۰	۰/۴	۲۴۷/۱	۰/۷۵	سبزی های بوته ای
۸۷/۸	۰/۰	۵/۳	۰/۰	۳۱۸/۹	۰/۵۷	سبزی های برگی
-۱۴/۴	-۳/۰	۱۴۳/۶	۱۸/۵	۴۶۴/۶	۰/۱۳	محصولات خاص
-۴۰/۱	۰/۰	۱۳/۷	۰/۰	۵۰۸/۱	۰/۰۹	پرورش میوه، دانه های آجیلی، محصولات آشامیدنی و ادویه ای
۱۷/۳	۰/۲	۱۳/۴	۰/۹	۲۹۱/۲	۵/۴۰	میوه های نیمه گرمسیری
۸/۷	۰/۵	۲۳/۱	۲/۱	۳۸۰/۷	۱/۸۱	میوه های دانه دار
۲۶/۹	۰/۰	۳۳/۹	۰/۰	۲۲۰/۲	۱/۳۴	میوه های هسته دار
-۵/۰	۰/۰	-۲۶/۵	۰/۰	۱۳۴/۲	۰/۸۸	میوه های خشک (آجیلی)
۵۴/۵	۰/۰	-۳/۹	۰/۰	۲۶۷/۷	۰/۷۷	میوه های دانه ریز
۲۴/۷	۰/۰	۱۴/۳	۰/۰	۴۳۶/۵	۰/۶۱	پرورش حیوانات
۱۳/۲	۴/۰	۴۱/۷	۷/۰	۳۱۷/۵	۵/۸۲	پرورش گاو، گوسفند و بز
۹/۳	۰/۲	۴۳/۲	۶/۸	۳۷۳/۳	۲/۱۶	تولید شیر
۷/۰	-۰/۲	۵۸/۳	۵/۰	۳۱۹/۰	۱/۸۶	پرورش طیور
۶/۳	۴/۶	۲۶/۷	۱۴/۷	۲۰۵/۳	۱/۱۳	تولید سایر فرآورده های دامی
۶۰/۸	۳۰/۳	۱۸/۲	۵/۷	۳۲۲/۴	۰/۶۷	
۱۸/۲	۲/۷	۵۲/۲	۷/۲	۳۹۳/۲	۰/۶۳	۲- ماهیگیری
۱۷/۲	۵/۴	۳۶/۳	۸/۴	۳۸۷/۲	۰/۳۵	ماهی آب های جنوب
۵۹/۷	-۵/۵	۷/۴	-۴/۷	۲۶۲/۲	۰/۰۶	ماهی آب های شمال
۱۱/۴	۰/۰	۹۸/۱	۷/۷	۴۳۸/۸	۰/۲۲	آبزی پروری
۵۷/۷	۲/۷	۲۲/۸	۲/۰	۳۴۷/۶	۴۸/۰۶	۳- ساخت (صنعت)
۶۷/۲	۲۰/۶	۲۶/۵	۰/۷	۳۸۶/۷	۵/۸۴	ساخت محصولات غذایی و انواع آشامیدنی ها
۲۶/۵	۰/۶	۱۳/۴	۱/۰	۲۲۷/۵	۱/۸۳	تولید، عمل آوری و حفاظت گوشت، ماهی، میوه، سبزیجات، روغن ها و چربی ها از فساد
۸/۱	۰/۴	۲۹/۲	۴/۷	۲۱۴/۶	۰/۸۹	ساخت محصولات لبنی

درصد تغییر		عدد شاخص		ضریب اهمیت	گروه	
اسفند ماه ۱۳۸۹ نسبت به		اسفند ماه ۱۳۹۰ نسبت به				
ماه قبل	ماه مشابه سال قبل	ماه قبل	ماه مشابه سال قبل			
۱۳۳/۹	۱۱۰/۵	۳۴/۵	۰/۰	۷۵۵/۷	۱/۰۲	ساخت محصولات از دانه‌های آسیاب شده، نشاسته، محصولات نشاسته‌ای و غذاهای آماده برای حیوانات
۹۳/۲	۰/۰	۳۰/۰	-۰/۲	۴۹۰/۷	۱/۵۱	ساخت سایر محصولات غذایی
۲۵/۶	۰/۰	۱۰/۳	۲/۷	۲۳۵/۷	۰/۵۹	ساخت انواع آشامیدنی‌ها
۴۹/۴	۲/۶	۲۲/۸	۱/۹	۲۱۱/۸	۰/۱۵	ساخت محصولات از توتون و تنباکو
۱۸/۳	-۰/۵	۱۸/۲	۳/۰	۲۴۱/۹	۱/۹۷	ساخت منسوجات
۲۵/۰	-۰/۹	۲۸/۸	۳/۹	۲۲۹/۰	۱/۱۱	ریسندگی، بافندگی و تکمیل منسوجات
۱۲/۶	-۰/۲	۷/۸	۱/۹	۲۵۹/۷	۰/۸۳	ساخت سایر منسوجات
۷/۲	۱/۷	۱۴/۷	۳/۷	۲۲۰/۴	۰/۰۲	ساخت انواع پارچه و کالای کتشف و قلاب‌باف
۱۱/۳	-۰/۱	۲۱/۳	۴/۲	۲۲۲/۰	۰/۰۸	ساخت پوشاک، عمل آوردن و رنگ کردن پوست خردار
۱۴/۶	۱/۱	۲۷/۵	۴/۸	۲۷۲/۱	۰/۱۹	دباغی و پرداخت چرم، ساخت چمدان، کیف دستی، زین، یراق و انواع پایوش
۵/۸	-۰/۰	۲۷/۰	-۰/۴	۲۰۴/۶	۰/۱۳	ساخت چوب، محصولات چوب و چوب پنبه به استثنای مبلمان و ساخت کالا از نی و مواد حصیربافی
۱۸/۱	-۰/۲	۱۶/۵	-۰/۴	۲۳۶/۰	۰/۵۴	ساخت کاغذ و محصولات کاغذی
۲۹۳/۵	-۰/۴	۱۹/۷	-۰/۴	۱۰۳۷/۰	۵/۶۰	ساخت کک و فرآورده‌های حاصل از تصفیه نفت
۱۰/۵	۱/۳	۲۷/۴	۲/۰	۲۸۷/۲	۴/۷۸	ساخت موادشیمیایی و محصولات شیمیایی
۴/۷	۱/۳	۲۵/۶	-۰/۸	۲۶۴/۸	۱/۲۴	ساخت محصولات از لاستیک و پلاستیک
۵/۱	-۰/۱	۱۶/۸	-۰/۸	۲۰۲/۷	۳/۰۲	ساخت سایر محصولات کانی غیرفلزی
۲۰/۸	-۰/۵	۴۵/۲	۷/۲	۳۵۹/۰	۶/۸۴	ساخت فلزات اساسی
۵/۴	-۰/۱	۱۴/۲	۱/۳	۲۴۳/۲	۰/۷۳	ساخت محصولات فلزی فابریکی بجز ماشین آلات و تجهیزات
۱۱/۰	-۰/۰	۳۲/۴	۲/۰	۲۶۷/۱	۰/۲۴	ساخت ماشین آلات استخراج معدن و ساختمان
-۳/۷	-۰/۳	-۴/۹	۹/۱	۸۹/۰	۰/۴۱	ساخت رادیو، تلویزیون و دستگاه‌ها و وسایل ارتباطی
-۵/۸	-۰/۰	۳۱/۴	-۰/۰	۲۱۰/۶	۰/۱۰	ساخت ابزار پزشکی، ابزار اپتیکی، ابزار دقیق، ساعت‌های مچی و انواع دیگر ساعت
۲/۰	-۰/۰	۶/۳	-۰/۴	۱۴۲/۷	۹/۱۷	ساخت وسایل نقلیه موتوری
۲۱/۰	-۳/۳	۱۳/۱	۲/۲	۱۷۰/۹	۰/۳۰	ساخت سایر تجهیزات حمل و نقل
۱۵/۹	۱/۰	۲۴/۰	۳/۷	۳۵۱/۹	۰/۸۸	۴- هتل و رستوران
۱۴/۳	-۰/۷	۲۴/۰	۲/۹	۳۸۹/۵	۰/۲۶	هتل و مهمانپذیر
۱۶/۷	۱/۰	۲۴/۰	۴/۱	۳۳۶/۰	۰/۶۲	رستوران و بوفه
۹/۹	-۰/۵	۱۱/۷	۲/۱	۱۹۹/۴	۲۱/۰۴	۵- حمل و نقل، انبارداری و ارتباطات
۱۰/۷	-۰/۶	۱۲/۰	۲/۴	۲۱۱/۰	۱۷/۵۷	حمل و نقل زمینی
۹/۹	-۰/۰	۱۸/۳	-۰/۰	۲۱۷/۱	۱/۰۳	حمل و نقل هوایی
-۰/۳	-۰/۰	۳/۲	-۰/۰	۱۰۸/۱	۲/۴۲	پست و مخابرات
۱۱/۸	-۰/۱	۱۵/۱	-۰/۲	۳۰۰/۹	۲/۴۳	۶- آموزش
۱۹/۷	۱/۲	۲۰/۳	۱/۵	۳۸۲/۱	۳/۹۵	۷- بهداشت و مددکاری اجتماعی
۲۱/۲	۲/۷	۲۳/۰	۲/۲	۴۱۸/۸	۱/۶۶	۸- سایر فعالیت‌های خدمات عمومی، اجتماعی و شخصی
گروه‌های اختصاصی:						
۱۶/۴	۱/۳	۲۳/۸	۳/۰	۲۹۸/۶	۲۱/۹۸	۱- کشاورزی، شکار، جنگلداری و ماهیگیری
۵۷/۷	۲/۷	۲۲/۸	۲/۰	۳۴۷/۶	۴۸/۰۶	۲- ساخت (صنعت)
۱۳/۱	-۰/۸	۱۵/۲	۱/۹	۲۴۸/۴	۲۹/۹۶	۳- خدمات

شاخص بهای تولید کننده در ایران
 اعداد شاخص کل، گروه‌های اصلی و اختصاصی
 (۱۳۸۳=۱۰۰)

گروه	شاخص کل	گروه‌های اصلی										
		کشاورزی، شکار، جنگلداری و ماهیگیری	سایر فعالیت های خدمات عمومی، اجتماعی و شخصی	بهداشت و مددکاری اجتماعی	آموزش	حمل و نقل، انبارداری و ارتباطات	هتل و رستوران	ساخت (صنعت)	ماهیگیری	کشاورزی، شکار و جنگلداری	ساخت*	خدمات
۱۳۷۶	۳۴/۷	۳۳/۵	۲۸/۰	۲۸/۵	۲۴/۴	۳۲/۸	۲۹/۸	۴۰/۳	۲۹/۹	۳۳/۵	۳۴/۷	۱۳۷۶
۱۳۷۷	۴۱/۲	۴۱/۱	۳۳/۰	۳۵/۰	۲۶/۹	۳۷/۸	۳۷/۴	۴۷/۱	۳۸/۳	۴۱/۱	۴۱/۲	۱۳۷۷
۱۳۷۸	۵۰/۶	۵۱/۱	۳۹/۷	۴۳/۸	۳۲/۲	۴۵/۳	۴۶/۷	۵۸/۷	۴۵/۶	۵۱/۱	۵۰/۶	۱۳۷۸
۱۳۷۹	۵۸/۸	۶۰/۳	۴۷/۸	۵۲/۴	۴۱/۲	۴۹/۹	۵۵/۱	۶۷/۹	۵۷/۱	۶۰/۳	۵۸/۸	۱۳۷۹
۱۳۸۰	۶۵/۳	۶۵/۳	۶۰/۵	۶۰/۹	۵۴/۷	۶۱/۸	۶۲/۵	۷۱/۴	۶۳/۴	۶۵/۳	۶۵/۳	۱۳۸۰
۱۳۸۱	۷۴/۰	۷۳/۲	۶۷/۷	۷۱/۶	۶۷/۳	۷۳/۲	۷۳/۴	۷۸/۸	۷۸/۰	۷۳/۲	۷۴/۰	۱۳۸۱
۱۳۸۲	۸۵/۶	۸۴/۸	۸۴/۷	۸۴/۲	۸۱/۴	۸۷/۶	۸۶/۲	۸۷/۲	۸۱/۶	۸۴/۸	۸۵/۶	۱۳۸۲
۱۳۸۳	۱۰۰/۰	۱۰۰/۰	۱۰۰/۰	۱۰۰/۰	۱۰۰/۰	۱۰۰/۰	۱۰۰/۰	۱۰۰/۰	۱۰۰/۰	۱۰۰/۰	۱۰۰/۰	۱۳۸۳
۱۳۸۴	۱۰۸/۸	۱۰۳/۲	۱۱۵/۱	۱۱۸/۶	۱۱۸/۷	۱۱۱/۹	۱۱۲/۱	۱۰۸/۲	۱۱۵/۷	۱۰۳/۲	۱۰۸/۸	۱۳۸۴
۱۳۸۵	۱۲۱/۴	۱۱۶/۶	۱۳۲/۶	۱۳۶/۹	۱۴۳/۴	۱۲۱/۵	۱۲۵/۳	۱۲۰/۵	۱۲۷/۳	۱۱۶/۶	۱۲۱/۴	۱۳۸۵
۱۳۸۶	۱۳۹/۵	۱۴۱/۲	۱۵۸/۱	۱۶۲/۹	۱۶۳/۵	۱۳۶/۲	۱۴۸/۰	۱۳۶/۳	۱۴۲/۴	۱۴۱/۲	۱۳۹/۵	۱۳۸۶
۱۳۸۷	۱۶۸/۶	۱۷۹/۷	۲۰۹/۷	۲۰۱/۲	۱۸۷/۵	۱۴۹/۱	۱۹۲/۱	۱۶۶/۷	۱۷۳/۳	۱۷۹/۷	۱۶۸/۶	۱۳۸۷
۱۳۸۸	۱۸۱/۱	۲۰۰/۶	۲۶۰/۲	۲۴۳/۷	۲۱۷/۴	۱۵۸/۱	۲۲۵/۸	۱۷۱/۷	۲۰۳/۸	۲۰۰/۶	۱۸۱/۱	۱۳۸۸
۱۳۸۹	۲۱۱/۲	۲۲۵/۱	۳۱۵/۹	۲۹۶/۹	۲۴۵/۲	۱۶۹/۳	۲۶۸/۴	۲۰۹/۵	۲۳۸/۱	۲۲۵/۱	۲۱۱/۲	۱۳۸۹
۱۳۹۰	۲۸۳/۵	۲۶۲/۵	۳۸۷/۵	۳۵۳/۸	۲۷۹/۵	۱۹۰/۲	۳۱۹/۰	۳۲۳/۳	۳۲۲/۳	۲۶۲/۵	۲۸۳/۵	۱۳۹۰
اسفند ۱۳۸۹	۲۵۳/۷	۲۴۰/۷	۳۴۰/۶	۳۱۷/۶	۲۶۱/۴	۱۷۸/۵	۲۸۳/۸	۲۸۳/۱	۲۵۸/۴	۲۴۰/۷	۲۵۳/۷	اسفند ۱۳۸۹
فروردین ۱۳۹۰	۲۶۲/۵	۲۴۱/۱	۳۵۵/۷	۳۱۹/۱	۲۶۱/۵	۱۸۳/۵	۲۸۷/۵	۲۹۸/۳	۲۶۲/۶	۲۴۱/۱	۲۶۲/۵	فروردین ۱۳۹۰
اردیبهشت	۲۶۹/۲	۲۴۲/۶	۳۶۱/۷	۳۲۲/۰	۲۶۲/۵	۱۸۳/۹	۲۹۲/۹	۳۱۰/۶	۲۸۳/۴	۲۴۲/۶	۲۶۹/۲	اردیبهشت
خرداد	۲۷۱/۸	۲۴۳/۶	۳۶۶/۴	۳۲۹/۳	۲۶۳/۰	۱۸۴/۷	۲۹۸/۰	۳۱۴/۰	۳۰۰/۷	۲۴۳/۶	۲۷۱/۸	خرداد
تیر	۲۷۴/۳	۲۴۲/۷	۳۷۵/۶	۳۳۷/۰	۲۶۳/۹	۱۸۷/۰	۳۰۸/۹	۳۱۷/۴	۳۱۲/۶	۲۴۲/۷	۲۷۴/۳	تیر
مرداد	۲۷۸/۲	۲۵۲/۲	۳۸۰/۶	۳۴۹/۹	۲۶۴/۶	۱۸۷/۶	۳۱۴/۴	۳۱۹/۸	۲۹۶/۰	۲۵۲/۲	۲۷۸/۲	مرداد
شهریور	۲۸۱/۰	۲۵۹/۱	۳۸۵/۴	۳۵۹/۲	۲۶۵/۳	۱۸۸/۱	۳۱۹/۱	۳۲۱/۱	۳۱۱/۳	۲۵۹/۱	۲۸۱/۰	شهریور
مهر	۲۸۵/۱	۲۶۴/۹	۳۹۴/۲	۳۶۲/۷	۲۷۳/۴	۱۹۲/۱	۳۲۴/۰	۳۲۴/۰	۳۱۸/۷	۲۶۴/۹	۲۸۵/۱	مهر
آبان	۲۸۸/۳	۲۷۰/۱	۳۹۷/۱	۳۶۵/۳	۲۹۹/۲	۱۹۲/۷	۳۲۷/۹	۳۲۶/۴	۳۱۶/۳	۲۷۰/۱	۲۸۸/۳	آبان
آذر	۲۹۰/۶	۲۷۳/۷	۴۰۰/۶	۳۷۰/۱	۲۹۹/۸	۱۹۳/۲	۳۳۰/۳	۳۲۸/۳	۳۵۵/۰	۲۷۳/۷	۲۹۰/۶	آذر
دی	۲۹۳/۰	۲۷۶/۵	۴۰۳/۷	۳۷۲/۹	۲۹۹/۹	۱۹۴/۸	۳۳۳/۷	۳۳۱/۰	۳۵۰/۵	۲۷۶/۵	۲۹۳/۰	دی
بهمن	۳۰۰/۶	۲۸۷/۶	۴۰۹/۷	۳۷۶/۵	۳۰۰/۳	۱۹۵/۳	۳۳۹/۴	۳۴۰/۹	۳۶۶/۸	۲۸۷/۶	۳۰۰/۶	بهمن
اسفند	۳۰۷/۱	۲۹۵/۸	۴۱۸/۸	۳۸۲/۱	۳۰۰/۹	۱۹۹/۴	۳۵۱/۹	۳۴۷/۶	۳۹۳/۲	۲۹۵/۸	۳۰۷/۱	اسفند

* این گروه اختصاصی در تجدیدنظر قبلی (۱۳۷۶=۱۰۰) شامل "مواد معدنی، محصولات صنعتی و تامین آب، برق و گاز" بوده است.

جدول شماره ۳

شاخص بهای تولید کننده در ایران

اعداد شاخص کل به تفکیک ماه و درصد تغییر سالانه آن در سال‌های مختلف
(۱۳۸۳=۱۰۰)

درصد تغییر سالانه*	متوسط سال	ماه												سال
		اسفند	بهمن	دی	آذر	آبان	مهر	شهریور	مرداد	تیر	خرداد	اردیبهشت	فروردین	
—	۶/۲	۶/۸	۶/۶	۶/۵	۶/۴	۶/۲	۶/۱	۶/۱	۶/۰	۶/۰	۶/۰	۶/۰	۶/۱	۱۳۶۹
۲۲/۶	۷/۷	۸/۷	۸/۴	۸/۱	۷/۹	۷/۷	۷/۶	۷/۵	۷/۵	۷/۴	۷/۲	۷/۱	۷/۰	۱۳۷۰
۲۷/۶	۹/۸	۱۰/۹	۱۰/۵	۱۰/۳	۹/۹	۹/۸	۹/۷	۹/۷	۹/۶	۹/۴	۹/۳	۹/۱	۹/۱	۱۳۷۱
۲۴/۰	۱۲/۱	۱۳/۷	۱۳/۳	۱۲/۹	۱۲/۷	۱۲/۲	۱۲/۱	۱۱/۷	۱۱/۶	۱۱/۵	۱۱/۴	۱۱/۲	۱۱/۰	۱۳۷۲
۳۲/۸	۱۶/۱	۱۹/۲	۱۸/۲	۱۷/۴	۱۶/۸	۱۶/۳	۱۶/۳	۱۵/۵	۱۵/۱	۱۴/۹	۱۴/۸	۱۴/۴	۱۴/۱	۱۳۷۳
۴۷/۵	۲۳/۸	۲۶/۵	۲۶/۱	۲۵/۶	۲۴/۸	۲۴/۲	۲۳/۸	۲۳/۵	۲۲/۹	۲۲/۴	۲۲/۳	۲۲/۳	۲۰/۶	۱۳۷۴
۲۶/۴	۳۰/۰	۳۱/۹	۳۱/۷	۳۱/۱	۳۰/۹	۳۰/۲	۲۹/۹	۲۹/۷	۲۹/۶	۲۹/۳	۲۹/۲	۲۸/۷	۲۷/۷	۱۳۷۵
۱۵/۶	۳۴/۷	۳۶/۹	۳۶/۷	۳۶/۵	۳۵/۲	۳۵/۰	۳۴/۹	۳۴/۹	۳۴/۰	۳۳/۶	۳۳/۳	۳۳/۰	۳۲/۴	۱۳۷۶
۱۸/۷	۴۱/۲	۴۳/۸	۴۳/۵	۴۳/۲	۴۲/۰	۴۱/۸	۴۱/۵	۴۱/۱	۴۰/۲	۳۹/۸	۳۹/۶	۳۹/۱	۳۸/۷	۱۳۷۷
۲۲/۹	۵۰/۶	۵۴/۷	۵۳/۷	۵۳/۰	۵۲/۱	۵۱/۵	۵۱/۱	۵۰/۵	۴۹/۸	۴۹/۱	۴۸/۰	۴۷/۲	۴۶/۶	۱۳۷۸
۱۶/۲	۵۸/۸	۶۲/۱	۶۰/۵	۶۰/۳	۶۰/۰	۵۹/۵	۵۸/۹	۵۸/۷	۵۸/۳	۵۷/۸	۵۷/۳	۵۶/۵	۵۶/۳	۱۳۷۹
۱۰/۹	۶۵/۳	۶۸/۴	۶۷/۳	۶۶/۵	۶۶/۴	۶۵/۹	۶۵/۶	۶۵/۰	۶۴/۷	۶۴/۳	۶۳/۳	۶۳/۲	۶۲/۶	۱۳۸۰
۱۳/۵	۷۴/۰	۷۸/۸	۷۸/۱	۷۶/۹	۷۶/۰	۷۵/۱	۷۳/۸	۷۳/۸	۷۳/۰	۷۲/۳	۷۰/۹	۷۰/۲	۶۹/۶	۱۳۸۱
۱۵/۶	۸۵/۶	۹۰/۲	۸۹/۲	۸۸/۴	۸۸/۰	۸۷/۱	۸۶/۱	۸۵/۵	۸۵/۶	۸۴/۴	۸۲/۲	۸۰/۸	۷۹/۹	۱۳۸۲
۱۶/۸	۱۰۰/۰	۱۰۵/۳	۱۰۴/۷	۱۰۳/۶	۱۰۳/۰	۱۰۲/۶	۱۰۱/۱	۹۹/۰	۹۸/۷	۹۷/۰	۹۶/۰	۹۵/۲	۹۳/۶	۱۳۸۳
۸/۸	۱۰۸/۸	۱۱۱/۸	۱۱۱/۳	۱۱۱/۱	۱۰۹/۸	۱۰۹/۹	۱۰۸/۴	۱۰۷/۸	۱۰۷/۳	۱۰۷/۲	۱۰۷/۳	۱۰۷/۱	۱۰۶/۶	۱۳۸۴
۱۱/۶	۱۲۱/۴	۱۲۸/۱	۱۲۷/۷	۱۲۶/۷	۱۲۵/۲	۱۲۳/۹	۱۲۲/۶	۱۲۰/۲	۱۱۹/۳	۱۱۷/۶	۱۱۵/۸	۱۱۵/۰	۱۱۴/۲	۱۳۸۵
۱۴/۹	۱۳۹/۵	۱۵۰/۰	۱۴۷/۶	۱۴۶/۱	۱۴۵/۰	۱۴۲/۸	۱۳۹/۷	۱۳۸/۷	۱۳۶/۹	۱۳۴/۲	۱۳۲/۶	۱۳۱/۲	۱۲۹/۵	۱۳۸۶
۲۰/۹	۱۶۸/۶	۱۷۲/۶	۱۷۳/۱	۱۷۳/۷	۱۷۵/۱	۱۷۵/۶	۱۷۴/۴	۱۷۲/۶	۱۶۹/۶	۱۶۵/۶	۱۶۰/۱	۱۵۷/۵	۱۵۳/۴	۱۳۸۷
۷/۴	۱۸۱/۱	۱۸۹/۰	۱۸۷/۴	۱۸۵/۸	۱۸۴/۹	۱۸۳/۷	۱۸۰/۵	۱۷۹/۸	۱۸۰/۸	۱۷۸/۸	۱۷۶/۰	۱۷۳/۹	۱۷۲/۸	۱۳۸۸
۱۶/۶	۲۱۱/۲	۲۵۳/۷	۲۴۸/۹	۲۴۰/۳	۲۰۸/۴	۲۰۶/۸	۲۰۳/۸	۲۰۰/۰	۱۹۹/۰	۱۹۴/۹	۱۹۳/۷	۱۹۳/۶	۱۹۰/۷	۱۳۸۹
۳۴/۲	۲۸۳/۵	۳۰۷/۱	۳۰۰/۶	۲۹۳/۰	۲۹۰/۶	۲۸۸/۳	۲۸۵/۱	۲۸۱/۰	۲۷۸/۲	۲۷۴/۳	۲۷۱/۸	۲۶۹/۲	۲۶۲/۵	۱۳۹۰

<

* درصد تغییر از اعداد کامل محاسبه شده است.

جدول شماره ۴

شاخص بهای تولید کننده در ایران

درصد تغییر شاخص کل، گروه‌های اصلی و اختصاصی طی دوره دوازده ماهه

(۱۳۸۳=۱۰۰)

متوسط سال ۱۳۹۰ نسبت به متوسط سال ۱۳۸۹	اسفند ماه ۱۳۹۰ نسبت به ماه مشابه سال قبل	دوره گروه
۳۴/۲	۲۱/۰	شاخص کل
		گروه‌های اصلی :
۱۶/۶	۲۲/۹	۱- کشاورزی، شکار و جنگلداری
۳۵/۳	۵۲/۲	۲- ماهیگیری
۵۴/۳	۲۲/۸	۳- ساخت (صنعت)
۱۸/۸	۲۴/۰	۴- هتل و رستوران
۱۲/۳	۱۱/۷	۵- حمل و نقل، انبارداری و ارتباطات
۱۴/۰	۱۵/۱	۶- آموزش
۱۹/۲	۲۰/۳	۷- بهداشت و مددکاری اجتماعی
۲۲/۶	۲۳/۰	۸- سایر فعالیت های خدمات عمومی، اجتماعی و شخصی
		گروه های اختصاصی:
۱۷/۲	۲۳/۸	۱- کشاورزی، شکار، جنگلداری و ماهیگیری
۵۴/۳	۲۲/۸	۲- ساخت (صنعت)
۱۴/۹	۱۵/۲	۳- خدمات