



بانک مرکزی جمهوری اسلامی ایران
مدیریت کل آمارهای اقتصادی
اداره آمار اقتصادی
دایره شاخص بهای تولیدکننده

شاخص بهای تولیدکننده در ایران

فروردین ماه ۱۳۹۱

(۱۰۰ = ۱۳۸۳)

«نقل مطالب فقط با ذکر ماخذ مجاز است»


اردیبهشت ماه ۱۳۹۱


www.cbi.ir


بسمه تعالی

درصد تغییر شاخص کل بهای تولید کننده در ایران

($100 = 1383$)

افزایش 

ثابت یا تقریباً بدون تغییر 

کاهش 

اسفند ماه ۱۳۹۰ نسبت به



ماه قبل

۲/۲

فروردین ماه ۱۳۹۱ نسبت به



ماه قبل

۱/۶

اسفند ماه ۱۳۹۰ نسبت به



ماه مشابه سال قبل

۲۱/۰

فروردین ماه ۱۳۹۱ نسبت به



ماه مشابه سال قبل

۱۸/۸

متوسط سال ۱۳۹۰ نسبت به



متوسط سال قبل

۳۴/۲

دوازده ماه منتهی به فروردین ماه ۱۳۹۱ نسبت به




دوازده ماه منتهی به فروردین ماه ۱۳۹۰


۳۲/۴


خلاصه نتایج شاخص بهای تولید کننده در ایران

فروردین ماه ۱۳۹۱

(۱۳۸۳=۱۰۰)

افزایش 

ثابت یا تقریباً بدون تغییر 

کاهش 

درصد تغییر نسبت به

ماه مشابه سال قبل		ماه قبل		گروه‌های اصلی
۱۸/۸		۱/۶		شاخص کل
				گروه‌های اصلی:
۲۳/۲		۰/۴		۱- کشاورزی، شکار و جنگلداری
۵۶/۱		۴/۳		۲- ماهیگیری
۱۹/۲		۲/۳		۳- ساخت (صنعت)
۲۶/۴		۳/۲		۴- هتل و رستوران
۸/۶		۰/۱		۵- حمل و نقل، انبارداری و ارتباطات
۱۵/۲		۰/۱		۶- آموزش
۲۱/۰		۱/۱		۷- بهداشت و مددکاری اجتماعی
۲۳/۱		۴/۵		۸- سایر فعالیت‌های خدمات عمومی، اجتماعی و شخصی
				گروه‌های اختصاصی:
۲۴/۲		۰/۶		۱- کشاورزی، شکار، جنگلداری و ماهیگیری
۱۹/۲		۲/۳		۲- ساخت (صنعت)
۱۳/۶		۰/۷		۳- خدمات

شاخص بهای تولید کننده در ایران

فروردین ماه ۱۳۹۱

(۱۰۰ = ۱۳۸۳)

شاخص بهای تولید کننده در ایران در فروردین ماه ۱۳۹۱ به عدد ۳۱۱/۹ رسید و نسبت به ماه قبل برابر ۱/۶ درصد بالا رفت که کمتر از ۲/۲ درصد افزایش در اسفند ماه بود. شاخص مزبور نسبت به ماه مشابه سال گذشته به میزان ۱۸/۸ درصد افزایش داشته است (جدول شماره ۱ و ۴).

شاخص مذکور، در دوازده ماه منتهی به فروردین ماه ۱۳۹۱ نسبت به دوازده ماه منتهی به فروردین ماه ۱۳۹۰ معادل ۳۲/۴ درصد افزایش نشان می‌دهد (جدول شماره ۴).

در ماه مورد گزارش، بالا رفتن شاخص بهای اقلام و گروه‌هایی مانند پرورش گاو، تولید شیر، مرغ، ماهیگیری (بجز ماهی آب‌های شمال که کاهش یافت)، خشکبار، چاشنی‌ها، روغن خوراکی، ساخت محصولات لبنی، نوشابه گازدار، ساخت منسوجات، مقوا، کاغذ تیشو، ساخت سایر کالاهای کاغذی و مقوایی، ساخت روغن‌ها، روانکارها و فرآورده‌های سنگین نفتی تصفیه شده، مواد شیمیایی حاصل از فرآیندهای شیمیایی مصرف داخلی، متانول صادراتی، بنزین پیرولیز صادراتی، پلاستیک مصنوعی مصرف داخلی، مواد شوینده، نخ تایر، ساخت محصولات پلاستیکی، ساخت انواع ظروف شیشه‌ای، آجر نسوز، ساخت سیمان، آهک و گچ، ساخت فلزات اساسی، ساخت ابزارآلات، قوطی فلزی، بشکه فلزی، الکتروود، ساخت ماشین‌آلات با کاربرد عام، ساخت ماشین‌آلات ساختمانی، ساخت وسایل خانگی برقی و گازی، ترانسفورماتور توزیع، کابل مسی، ساخت وسایل نقلیه موتوری، هتل و رستوران، کرایه مینی بوس در داخل شهر، حمل و نقل زمینی بار، خدمات دندانپزشکی و سایر فعالیتهای خدمات عمومی، اجتماعی و شخصی

بیشترین اثر را در افزایش شاخص بهای تولیدکننده نسبت به ماه قبل داشت. ضمناً در این ماه، شاخص بهای برخی از اقلام و گروه‌ها نظیر محصولات جالیزی، سبزی‌های برگی، پرورش بز و بزغاله، تخم‌مرغ، اوره و بلیط مسافرت با اتوبوس پایین آمد.

گروه‌های اختصاصی

۱- کشاورزی، شکار، جنگلداری و ماهیگیری

در ماه مورد گزارش، بالا رفتن شاخص بهای اقلام و گروه‌هایی مانند پرورش گاو برابر ۴/۰ درصد، تولید شیر ۵/۹ درصد، مرغ ۱۹/۰ درصد، ماهیگیری ۴/۳ درصد (بجز ماهی آب‌های شمال که ۱۶/۸ درصد کاهش یافت) همراه با پایین آمدن اقلام و گروه‌هایی چون محصولات جالیزی معادل ۹/۲ درصد، سبزی‌های برگی ۲۲/۹ درصد، پرورش بز و بزغاله ۵/۱ درصد و تخم‌مرغ ۱۷/۷ درصد موجب گردید تا شاخص بهای گروه اختصاصی کشاورزی، شکار، جنگلداری و ماهیگیری افزایشی به‌میزان ۰/۶ درصد نسبت به ماه قبل نشان دهد.

شاخص بهای گروه مذکور، برابر ۲۴/۲ درصد از عدد شاخص ماه مشابه سال گذشته بالاتر بوده است (جداول شماره ۱ و ۴).

۲- ساخت (صنعت)

در فروردین ماه ۱۳۹۱، شاخص بهای گروه اختصاصی ساخت (صنعت) به‌میزان ۲/۳ درصد بالا رفت که بیشتر ناشی از افزایش شاخص بهای اقلام و گروه‌هایی نظیر خشکبار ۷/۹ درصد، چاشنی‌ها ۷/۶ درصد، روغن خوراکی ۱۰/۹ درصد، ساخت محصولات لبنی ۴/۱ درصد، نوشابه‌گازدار ۱۲/۰ درصد، ساخت منسوجات ۲/۵ درصد، مقوا ۵/۹ درصد، کاغذ تیشو ۲۰/۸ درصد، ساخت سایر کالاهای کاغذی و مقوایی ۵/۹ درصد، ساخت روغن‌ها، روانکارها و فرآورده‌های سنگین نفتی تصفیه شده ۸/۶ درصد، مواد شیمیایی

حاصل از فرآیندهای شیمیایی مصرف داخلی ۹/۷ درصد، متانول صادراتی ۱۹/۲ درصد، بنزین پیرولیز صادراتی ۲۳/۹ درصد، پلاستیک مصنوعی مصرف داخلی ۵/۱ درصد، مواد شوینده ۲/۵ درصد، نخ تایر ۲۸/۳ درصد، ساخت محصولات پلاستیکی ۵/۸ درصد، ساخت انواع ظروف شیشه‌ای ۱۵/۷ درصد، آجر نسوز ۶/۹ درصد، ساخت سیمان، آهک و گچ ۲/۲ درصد، ساخت فلزات اساسی ۱/۹ درصد، ساخت ابزارآلات ۱۳/۳ درصد، قوطی فلزی ۶/۶ درصد، بشکه فلزی ۱۷/۹ درصد، الکتروود ۱۶/۰ درصد، ساخت ماشین‌آلات با کاربرد عام ۵/۵ درصد، ساخت ماشین‌آلات ساختمانی ۱۰/۲ درصد، ساخت وسایل خانگی برقی و گازی به ترتیب ۵/۱ درصد و ۶/۵ درصد، ترانسفورماتور توزیع ۷/۵ درصد، کابل مسی ۵/۰ درصد و ساخت وسایل نقلیه موتوری ۳/۰ درصد بود. ضمناً در این گروه، بهای اقلامی مانند اوره برابر ۵/۳ درصد پایین آمد.

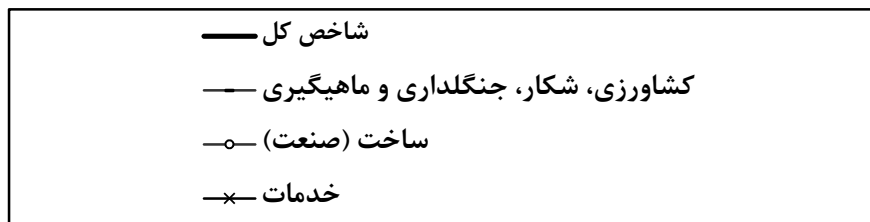
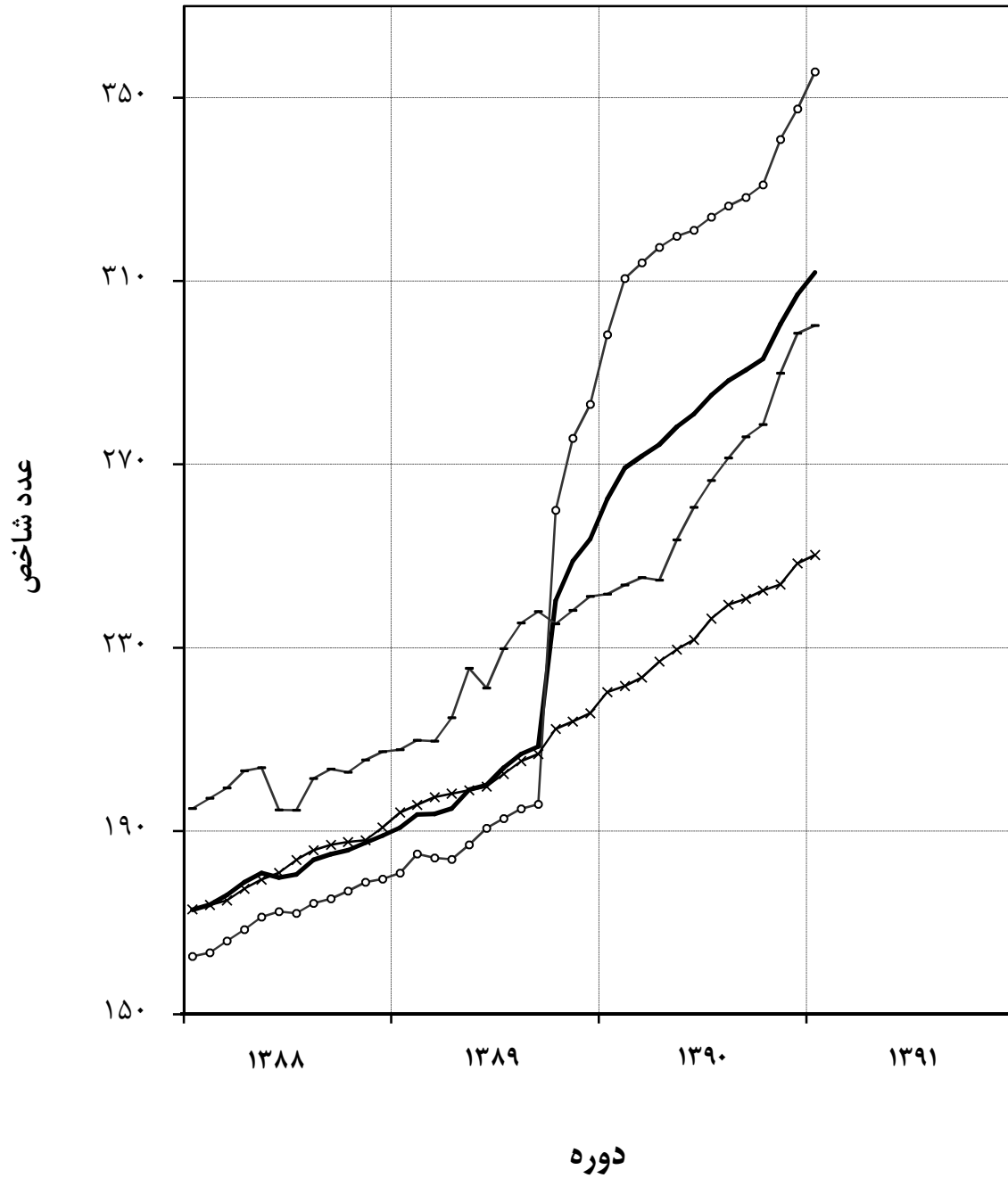
شاخص بهای گروه مزبور، در مقایسه با ماه مشابه سال گذشته به میزان ۱۹/۲ درصد افزایش یافت (جداول شماره ۱ و ۴).

۳- خدمات

در ماه مورد بررسی، بالا رفتن شاخص بهای اقلام و گروه‌هایی چون هتل و رستوران معادل ۳/۲ درصد، کرایه مینی‌بوس در داخل شهر ۱/۹ درصد، حمل و نقل زمینی بار ۱/۷ درصد، خدمات دندانپزشکی ۲/۴ درصد و سایر فعالیتهای خدمات عمومی، اجتماعی و شخصی ۴/۵ درصد سبب گردید تا شاخص بهای گروه اختصاصی خدمات برابر ۰/۷ درصد نسبت به ماه قبل افزایش نشان دهد. در این گروه بهای اقلامی نظیر بلیط مسافرت با اتوبوس به میزان ۱۱/۹ درصد کاهش یافت.

شاخص بهای این گروه، معادل ۱۳/۶ درصد نسبت به ماه مشابه سال گذشته بالا رفت (جداول شماره ۱ و ۴).

شاخص بهای تولید کننده در ایران (۱۳۸۳ = ۱۰۰)



جدول شماره ۱
شاخص بهای تولید کننده درایران
اعداد شاخص و درصد تغییر آنها
فروردین ماه ۱۳۹۱
(۱۳۸۳=۱۰۰)

درصد تغییر				عدد شاخص فروردین ماه ۱۳۹۱	ضریب اهمیت سال پایه	گروه
فروردین ماه ۱۳۹۰ نسبت به ماه قبل		فروردین ماه ۱۳۹۱ نسبت به ماه قبل				
۳۷/۷	۳/۵	۱۸/۸	۱/۶	۳۱۱/۹	۱۰۰/۰۰	شاخص کل
						گروه های اصلی و منتخب فرعی :
						۱- کشاورزی، شکار و جنگلداری
۱۶/۰	۰/۲	۲۳/۲	۰/۴	۲۹۷/۰	۲۱/۳۵	کاشت محصولات زراعی، سبزی کاری، باغبانی و خزانه ای
۱۷/۲	۰/۴	۱۵/۰	-۰/۸	۲۸۵/۳	۱۵/۵۳	کاشت غلات و سایر محصولات زراعی طبقه بندی نشده در جای دیگر
۱۰/۸	۰/۵	۲۰/۹	۰/۰	۲۷۷/۷	۷/۶۵	غلات
۸/۷	۰/۰	۱۹/۷	۰/۰	۲۵۶/۲	۴/۸۵	نباتات علوفه ای
۹/۷	۲/۸	۳۳/۳	۰/۰	۳۶۳/۶	۱/۲۵	گیاهان صنعتی
۱۷/۳	۰/۰	۲/۷	۰/۰	۲۲۵/۳	۱/۱۸	حبوب
۱۹/۲	۰/۰	۳۶/۰	۰/۰	۴۳۶/۵	۰/۳۷	کاشت سبزی ها و محصولات باغبانی به منظور تولید محصولات خاص و محصولات خزانه ای
۳۸/۷	۱/۱	۲/۵	-۵/۴	۲۹۳/۴	۲/۴۷	محصولات جالیزی
۵۵/۱	۱/۱	۱۲/۶	-۹/۲	۲۸۶/۲	۰/۹۴	سبزی های ریشه ای
۴۱/۴	۰/۰	-۱۹/۲	-۰/۲	۲۴۶/۶	۰/۷۵	سبزی های بوته ای
۸۹/۳	۰/۴	۴/۸	۰/۰	۳۱۸/۹	۰/۵۷	سبزی های برگی
-۲۴/۷	۱۷/۵	۵۹/۹	-۲۲/۹	۳۵۸/۱	۰/۱۳	محصولات خاص
-۴۰/۱	۰/۰	۱۳/۷	۰/۰	۵۰۸/۱	۰/۰۹	پرورش میوه، دانه های آجیلی، محصولات آشامیدنی و ادویه ای
۱۶/۶	۰/۰	۱۳/۹	۰/۴	۲۹۲/۴	۵/۴۰	میوه های نیمه گرمسیری
۸/۷	۰/۰	۲۴/۲	۰/۹	۳۸۴/۱	۱/۸۱	میوه های دانه دار
۲۶/۹	۰/۰	۳۳/۹	۰/۰	۲۲۰/۲	۱/۳۴	میوه های هسته دار
-۸/۷	۰/۰	-۲۶/۵	۰/۰	۱۳۴/۲	۰/۸۸	میوه های خشک (آجیلی)
۵۴/۵	۰/۰	-۳/۹	۰/۰	۲۶۷/۷	۰/۷۷	میوه های دانه ریز
۲۴/۷	۰/۰	۱۴/۳	۰/۰	۴۳۶/۵	۰/۶۱	پرورش حیوانات
۱۲/۲	-۰/۸	۴۷/۶	۳/۴	۳۲۸/۲	۵/۸۲	پرورش گاو، گوسفند و بز
۷/۰	-۱/۲	۴۷/۷	۱/۸	۳۸۰/۲	۲/۱۶	تولید شیر
۳/۲	-۰/۶	۶۸/۸	۵/۹	۳۳۷/۹	۱/۸۶	پرورش طیور
۱/۲	۰/۲	۵۰/۳	۱۹/۰	۲۴۴/۳	۱/۱۳	تولید سایر فرآورده های دامی
۱۰۰/۹	-۰/۵	۱/۳	-۱۴/۷	۲۷۴/۹	۰/۶۷	
۳۰/۷	۱/۶	۵۶/۱	۴/۳	۴۱۰/۰	۰/۶۳	۲- ماهیگیری
۳۰/۵	-۴/۸	۴۹/۳	۴/۲	۴۰۳/۶	۰/۳۵	ماهی آب های جنوب
۱۷/۲	-۱۷/۶	۸/۴	-۱۶/۸	۲۱۸/۱	۰/۰۶	ماهی آب های شمال
۳۴/۴	۲۰/۶	۷۷/۱	۷/۸	۴۷۳/۰	۰/۲۲	آبزی پروری
۶۵/۰	۵/۴	۱۹/۲	۲/۳	۳۵۵/۷	۴۸/۰۶	۳- ساخت (صنعت)
۶۹/۰	۱/۰	۲۸/۹	۲/۹	۳۹۸/۰	۵/۸۴	ساخت محصولات غذایی و انواع آشامیدنی ها
۲۵/۴	-۱/۰	۲۴/۳	۸/۶	۲۴۷/۰	۱/۸۳	تولید، عمل آوری و حفاظت گوشت، ماهی، میوه، سبزیجات، روغن ها و چربی ها از فساد
۸/۲	۰/۴	۳۴/۱	۴/۱	۲۲۳/۵	۰/۸۹	ساخت محصولات لبنی

درصد تغییر		عدد شاخص		ضریب اهمیت	گروه	
فروردین ماه ۱۳۹۰ نسبت به فروردین ماه ۱۳۹۱		فروردین ماه ۱۳۹۱				
ماه قبل	ماه مشابه سال قبل	ماه قبل	ماه مشابه سال قبل			
۱۴۰/۴	۲/۰	۳۲/۰	۰/۰	۷۵۶/۰	۱/۰۲	ساخت محصولات از دانه‌های آسیاب شده، نشاسته، محصولات نشاسته‌ای و غذاهای آماده برای حیوانات
۹۵/۷	۱/۷	۲۸/۷	۰/۷	۴۹۴/۰	۱/۵۱	ساخت سایر محصولات غذایی
۲۵/۷	۰/۱	۲۳/۴	۱۲/۰	۲۶۳/۹	۰/۵۹	ساخت انواع آشامیدنی‌ها
۵۷/۵	۵/۶	۱۹/۲	۲/۵	۲۱۷/۱	۰/۱۵	ساخت محصولات از توتون و تنباکو
۲۰/۱	۲/۴	۱۸/۳	۲/۵	۲۴۸/۰	۱/۹۷	ساخت منسوجات
۲۹/۰	۴/۵	۲۷/۸	۳/۷	۲۳۷/۵	۱/۱۱	ریسندگی، بافندگی و تکمیل منسوجات
۱۲/۴	۰/۵	۸/۵	۱/۱	۲۶۲/۵	۰/۸۳	ساخت سایر منسوجات
۷/۳	۰/۲	۱۶/۴	۱/۷	۲۲۴/۱	۰/۰۲	ساخت انواع پارچه و کالای کتشف و قلاب‌باف
۹/۵	۰/۰	۲۲/۴	۰/۹	۲۲۴/۰	۰/۰۸	ساخت پوشاک، عمل آوردن و رنگ کردن پوست خردار
۱۴/۵	۰/۳	۲۸/۷	۱/۳	۲۷۵/۶	۰/۱۹	دباغی و پرداخت چرم، ساخت چمدان، کیف دستی، زین، یراق و انواع پایوش
۸/۲	۲/۴	۲۶/۱	۱/۷	۲۰۸/۰	۰/۱۳	ساخت چوب، محصولات چوب و چوب پنبه به استثنای میلمان و ساخت کالا از نی و مواد حصیربافی
۱۷/۰	۰/۱	۲۱/۰	۴/۰	۲۴۵/۵	۰/۵۴	ساخت کاغذ و محصولات کاغذی
۳۴۲/۶	۱۲/۵	۷/۷	۱/۳	۱۰۵۰/۰	۵/۶۰	ساخت کک و فرآورده‌های حاصل از تصفیه نفت
۱۴/۴	۵/۳	۲۶/۵	۴/۵	۳۰۰/۱	۴/۷۸	ساخت موادشیمیایی و محصولات شیمیایی
۴/۷	-۰/۲	۲۷/۹	۱/۷	۲۶۹/۲	۱/۲۴	ساخت محصولات از لاستیک و پلاستیک
۳/۴	۰/۳	۲۰/۰	۳/۱	۲۰۸/۹	۳/۰۲	ساخت سایر محصولات کانی غیرفلزی
۲۰/۵	۱/۱	۴۶/۳	۱/۹	۳۶۵/۷	۶/۸۴	ساخت فلزات اساسی
۳/۴	۰/۰	۲۲/۳	۷/۱	۲۶۰/۴	۰/۷۳	ساخت محصولات فلزی فابریکی بجز ماشین آلات و تجهیزات
۷/۳	۰/۰	۴۵/۹	۱۰/۲	۲۹۴/۳	۰/۲۴	ساخت ماشین آلات استخراج معدن و ساختمان
-۴/۲	۰/۰	-۴/۲	۰/۸	۸۹/۷	۰/۴۱	ساخت رادیو، تلویزیون و دستگاه‌ها و وسایل ارتباطی
-۵/۹	۰/۰	۳۱/۹	۰/۴	۲۱۱/۵	۰/۱۰	ساخت ابزار پزشکی، ابزار اپتیکی، ابزار دقیق، ساعت‌های مچی و انواع دیگر ساعت
۲/۰	۰/۶	۸/۹	۳/۰	۱۴۷/۰	۹/۱۷	ساخت وسایل نقلیه موتوری
۲۲/۱	۰/۹	۱۲/۳	۰/۲	۱۷۱/۳	۰/۳۰	ساخت سایر تجهیزات حمل و نقل
۱۴/۶	۱/۳	۲۶/۴	۳/۲	۳۶۳/۳	۰/۸۸	۴- هتل و رستوران
۱۰/۶	۰/۴	۲۵/۰	۱/۳	۳۹۴/۴	۰/۲۶	هتل و مهمانپذیر
۱۶/۶	۱/۷	۲۷/۰	۴/۲	۳۵۰/۲	۰/۶۲	رستوران و بوفه
۱۱/۱	۲/۸	۸/۶	-۰/۱	۱۹۹/۲	۲۱/۰۴	۵- حمل و نقل، انبارداری و ارتباطات
۱۲/۱	۳/۲	۸/۴	-۰/۱	۲۱۰/۷	۱۷/۵۷	حمل و نقل زمینی
۹/۹	۰/۰	۱۸/۳	۰/۰	۲۱۷/۱	۱/۰۳	حمل و نقل هوایی
۰/۳	۰/۰	۳/۲	۰/۰	۱۰۸/۱	۲/۴۲	پست و مخابرات
۱۱/۸	۰/۰	۱۵/۲	۰/۱	۳۰۱/۲	۲/۴۳	۶- آموزش
۱۸/۸	۰/۵	۲۱/۰	۱/۱	۳۸۶/۲	۳/۹۵	۷- بهداشت و مددکاری اجتماعی
۲۱/۱	۴/۴	۲۳/۱	۴/۵	۴۳۷/۸	۱/۶۶	۸- سایر فعالیت‌های خدمات عمومی، اجتماعی و شخصی
گروه‌های اختصاصی:						
۱۶/۴	۰/۲	۲۴/۲	۰/۶	۳۰۰/۳	۲۱/۹۸	۱- کشاورزی، شکار، جنگلداری و ماهیگیری
۶۵/۰	۵/۴	۱۹/۲	۲/۳	۳۵۵/۷	۴۸/۰۶	۲- ساخت (صنعت)
۱۳/۶	۲/۱	۱۳/۶	۰/۷	۲۵۰/۲	۲۹/۹۶	۳- خدمات

جدول شماره ۲

شاخص بهای تولید کننده در ایران
 اعداد شاخص کل، گروه‌های اصلی و اختصاصی
 (۱۳۸۳=۱۰۰)

گروه‌های اختصاصی			گروه‌های اصلی								شاخص کل	گروه / دوره
خدمات	ساخت* (صنعت)	کشاورزی، شکار، جنگلداری و ماهیگیری	سایر فعالیت‌های خدمات عمومی، اجتماعی و شخصی	بهداشت و مددکاری اجتماعی	آموزش	حمل و نقل، انبارداری و ارتباطات	هتل و رستوران	ساخت (صنعت)	ماهگیری	کشاورزی، شکار و جنگلداری		
۲۹/۰	۴۰/۱	۳۳/۴	۲۸/۰	۲۸/۵	۲۴/۴	۳۲/۸	۲۹/۸	۴۰/۳	۲۹/۹	۳۳/۵	۳۴/۷	۱۳۷۶
۳۴/۰	۴۷/۲	۴۱/۰	۳۳/۰	۳۵/۰	۲۶/۹	۳۷/۸	۳۷/۴	۴۷/۱	۳۸/۳	۴۱/۱	۴۱/۲	۱۳۷۷
۴۰/۵	۵۸/۷	۵۱/۰	۳۹/۷	۴۳/۸	۳۲/۲	۴۵/۳	۴۶/۷	۵۸/۷	۴۵/۶	۵۱/۱	۵۰/۶	۱۳۷۸
۴۶/۹	۶۷/۸	۶۰/۲	۴۷/۸	۵۲/۴	۴۱/۲	۴۹/۹	۵۵/۱	۶۷/۹	۵۷/۱	۶۰/۳	۵۸/۸	۱۳۷۹
۵۷/۸	۷۱/۴	۶۵/۲	۶۰/۵	۶۰/۹	۵۴/۷	۶۱/۸	۶۲/۵	۷۱/۴	۶۳/۴	۶۵/۳	۶۵/۳	۱۳۸۰
۶۹/۰	۷۸/۵	۷۳/۳	۶۷/۷	۷۱/۶	۶۷/۳	۷۳/۲	۷۳/۴	۷۸/۸	۷۸/۰	۷۳/۲	۷۴/۰	۱۳۸۱
۸۴/۳	۸۷/۱	۸۴/۸	۸۴/۷	۸۴/۲	۸۱/۴	۸۷/۶	۸۶/۲	۸۷/۲	۸۱/۶	۸۴/۸	۸۵/۶	۱۳۸۲
۱۰۰/۰	۱۰۰/۰	۱۰۰/۰	۱۰۰/۰	۱۰۰/۰	۱۰۰/۰	۱۰۰/۰	۱۰۰/۰	۱۰۰/۰	۱۰۰/۰	۱۰۰/۰	۱۰۰/۰	۱۳۸۳
۱۱۳/۵	۱۰۸/۲	۱۰۳/۶	۱۱۵/۱	۱۱۸/۶	۱۱۸/۷	۱۱۱/۹	۱۱۲/۱	۱۰۸/۲	۱۱۵/۷	۱۰۳/۲	۱۰۸/۸	۱۳۸۴
۱۲۶/۰	۱۲۰/۵	۱۱۶/۹	۱۳۲/۶	۱۳۶/۹	۱۴۳/۴	۱۲۱/۵	۱۲۵/۳	۱۲۰/۵	۱۲۷/۳	۱۱۶/۶	۱۲۱/۴	۱۳۸۵
۱۴۳/۵	۱۳۶/۳	۱۴۱/۲	۱۵۸/۱	۱۶۲/۹	۱۶۳/۵	۱۳۶/۲	۱۴۸/۰	۱۳۶/۳	۱۴۲/۴	۱۴۱/۲	۱۳۹/۵	۱۳۸۶
۱۶۳/۷	۱۶۶/۷	۱۷۹/۵	۲۰۹/۷	۲۰۱/۲	۱۸۷/۵	۱۴۹/۱	۱۹۲/۱	۱۶۶/۷	۱۷۳/۳	۱۷۹/۷	۱۶۸/۶	۱۳۸۷
۱۸۱/۸	۱۷۱/۷	۲۰۰/۷	۲۶۰/۲	۲۴۳/۷	۲۱۷/۴	۱۵۸/۱	۲۲۵/۸	۱۷۱/۷	۲۰۳/۸	۲۰۰/۶	۱۸۱/۱	۱۳۸۸
۲۰۳/۳	۲۰۹/۵	۲۲۵/۵	۳۱۵/۹	۲۹۶/۹	۲۴۵/۲	۱۶۹/۳	۲۶۸/۴	۲۰۹/۵	۲۳۸/۱	۲۲۵/۱	۲۱۱/۲	۱۳۸۹
۲۳۳/۷	۲۳۳/۳	۲۶۴/۲	۳۸۷/۵	۳۵۳/۸	۲۷۹/۵	۱۹۰/۲	۳۱۹/۰	۳۲۳/۳	۳۲۲/۳	۲۶۲/۵	۲۸۳/۵	۱۳۹۰
												۱۳۹۰
۲۲۰/۳	۲۹۸/۳	۲۴۱/۷	۳۵۵/۷	۳۱۹/۱	۲۶۱/۵	۱۸۳/۵	۲۸۷/۵	۲۹۸/۳	۲۶۲/۶	۲۴۱/۱	۲۶۲/۵	فروردین
۲۲۱/۶	۳۱۰/۶	۲۴۳/۷	۳۶۱/۷	۳۲۲/۰	۲۶۲/۵	۱۸۳/۹	۲۹۲/۹	۳۱۰/۶	۲۸۳/۴	۲۴۲/۶	۲۶۹/۲	اردیبهشت
۲۲۳/۵	۳۱۴/۰	۲۴۵/۳	۳۶۶/۴	۳۲۹/۳	۲۶۳/۰	۱۸۴/۷	۲۹۸/۰	۳۱۴/۰	۳۰۰/۷	۲۴۳/۶	۲۷۱/۸	خرداد
۲۲۷/۰	۳۱۷/۴	۲۴۴/۷	۳۷۵/۶	۳۳۷/۰	۲۶۳/۹	۱۸۷/۰	۳۰۸/۹	۳۱۷/۴	۳۱۲/۶	۲۴۲/۷	۲۷۴/۳	تیر
۲۲۹/۶	۳۱۹/۸	۲۵۳/۵	۳۸۰/۶	۳۴۹/۹	۲۶۴/۶	۱۸۷/۶	۳۱۴/۴	۳۱۹/۸	۲۹۶/۰	۲۵۲/۲	۲۷۸/۲	مرداد
۲۳۱/۷	۳۲۱/۱	۲۶۰/۶	۳۸۵/۴	۳۵۹/۲	۲۶۵/۳	۱۸۸/۱	۳۱۹/۱	۳۲۱/۱	۳۱۱/۳	۲۵۹/۱	۲۸۱/۰	شهریور
۲۳۶/۳	۳۲۴/۰	۲۶۶/۵	۳۹۴/۲	۳۶۲/۷	۲۷۳/۴	۱۹۲/۱	۳۲۴/۰	۳۲۴/۰	۳۱۸/۷	۲۶۴/۹	۲۸۵/۱	مهر
۲۳۹/۴	۳۲۶/۴	۲۷۱/۴	۳۹۷/۱	۳۶۵/۳	۲۹۹/۲	۱۹۲/۷	۳۲۷/۹	۳۲۶/۴	۳۱۶/۳	۲۷۰/۱	۲۸۸/۳	آبان
۲۴۰/۷	۳۲۸/۳	۲۷۶/۰	۴۰۰/۶	۳۷۰/۱	۲۹۹/۸	۱۹۳/۲	۳۳۰/۳	۳۲۸/۳	۳۵۵/۰	۲۷۳/۷	۲۹۰/۶	آذر
۲۴۲/۵	۳۳۱/۰	۲۷۸/۷	۴۰۳/۷	۳۷۲/۹	۲۹۹/۹	۱۹۴/۸	۳۳۳/۷	۳۳۱/۰	۳۵۰/۵	۲۷۶/۵	۲۹۳/۰	دی
۲۴۳/۸	۳۴۰/۹	۲۸۹/۹	۴۰۹/۷	۳۷۶/۵	۳۰۰/۳	۱۹۵/۳	۳۳۹/۴	۳۴۰/۹	۳۶۶/۸	۲۸۷/۶	۳۰۰/۶	بهمن
۲۴۸/۴	۳۴۷/۶	۲۹۸/۶	۴۱۸/۸	۳۸۲/۱	۳۰۰/۹	۱۹۹/۴	۳۵۱/۹	۳۴۷/۶	۳۹۳/۲	۲۹۵/۸	۳۰۷/۱	اسفند
												۱۳۹۱
۲۵۰/۲	۳۵۵/۷	۳۰۰/۳	۴۳۷/۸	۳۸۶/۲	۳۰۱/۲	۱۹۹/۲	۳۶۳/۳	۳۵۵/۷	۴۱۰/۰	۲۹۷/۰	۳۱۱/۹	فروردین

* این گروه اختصاصی در تجدیدنظر قبلی (۱۳۷۶=۱۰۰) شامل "مواد معدنی، محصولات صنعتی و تامین آب، برق و گاز" بوده است.

جدول شماره ۳
شاخص بهای تولید کننده در ایران
اعداد شاخص کل به تفکیک ماه و درصد تغییر سالانه آن در سال های مختلف
(۱۳۸۳=۱۰۰)

درصد تغییر سالانه*	متوسط سال	ماه												
		اسفند	بهمن	دی	آذر	آبان	مهر	شهریور	مرداد	تیر	خرداد	اردیبهشت	فروردین	سال
—	۶/۲	۶/۸	۶/۶	۶/۵	۶/۴	۶/۲	۶/۱	۶/۱	۶/۰	۶/۰	۶/۰	۶/۰	۶/۱	۱۳۶۹
۲۲/۶	۷/۷	۸/۷	۸/۴	۸/۱	۷/۹	۷/۷	۷/۶	۷/۵	۷/۵	۷/۴	۷/۲	۷/۱	۷/۰	۱۳۷۰
۲۷/۶	۹/۸	۱۰/۹	۱۰/۵	۱۰/۳	۹/۹	۹/۸	۹/۷	۹/۷	۹/۶	۹/۴	۹/۳	۹/۱	۹/۱	۱۳۷۱
۲۴/۰	۱۲/۱	۱۳/۷	۱۳/۳	۱۲/۹	۱۲/۷	۱۲/۲	۱۲/۱	۱۱/۷	۱۱/۶	۱۱/۵	۱۱/۴	۱۱/۲	۱۱/۰	۱۳۷۲
۳۲/۸	۱۶/۱	۱۹/۲	۱۸/۲	۱۷/۴	۱۶/۸	۱۶/۳	۱۶/۳	۱۵/۵	۱۵/۱	۱۴/۹	۱۴/۸	۱۴/۴	۱۴/۱	۱۳۷۳
۴۷/۵	۲۳/۸	۲۶/۵	۲۶/۱	۲۵/۶	۲۴/۸	۲۴/۲	۲۳/۸	۲۳/۵	۲۲/۹	۲۲/۴	۲۲/۳	۲۲/۳	۲۰/۶	۱۳۷۴
۲۶/۴	۳۰/۰	۳۱/۹	۳۱/۷	۳۱/۱	۳۰/۹	۳۰/۲	۲۹/۹	۲۹/۷	۲۹/۶	۲۹/۳	۲۹/۲	۲۸/۷	۲۷/۷	۱۳۷۵
۱۵/۶	۳۴/۷	۳۶/۹	۳۶/۷	۳۶/۵	۳۵/۲	۳۵/۰	۳۴/۹	۳۴/۹	۳۴/۰	۳۳/۶	۳۳/۳	۳۳/۰	۳۲/۴	۱۳۷۶
۱۸/۷	۴۱/۲	۴۳/۸	۴۳/۵	۴۳/۲	۴۲/۰	۴۱/۸	۴۱/۵	۴۱/۱	۴۰/۲	۳۹/۸	۳۹/۶	۳۹/۱	۳۸/۷	۱۳۷۷
۲۲/۹	۵۰/۶	۵۴/۷	۵۳/۷	۵۳/۰	۵۲/۱	۵۱/۵	۵۱/۱	۵۰/۵	۴۹/۸	۴۹/۱	۴۸/۰	۴۷/۲	۴۶/۶	۱۳۷۸
۱۶/۲	۵۸/۸	۶۲/۱	۶۰/۵	۶۰/۳	۶۰/۰	۵۹/۵	۵۸/۹	۵۸/۷	۵۸/۳	۵۷/۸	۵۷/۳	۵۶/۵	۵۶/۳	۱۳۷۹
۱۰/۹	۶۵/۳	۶۸/۴	۶۷/۳	۶۶/۵	۶۶/۴	۶۵/۹	۶۵/۶	۶۵/۰	۶۴/۷	۶۴/۳	۶۳/۳	۶۳/۲	۶۲/۶	۱۳۸۰
۱۳/۵	۷۴/۰	۷۸/۸	۷۸/۱	۷۶/۹	۷۶/۰	۷۵/۱	۷۳/۸	۷۳/۸	۷۳/۰	۷۲/۳	۷۰/۹	۷۰/۲	۶۹/۶	۱۳۸۱
۱۵/۶	۸۵/۶	۹۰/۲	۸۹/۲	۸۸/۴	۸۸/۰	۸۷/۱	۸۶/۱	۸۵/۵	۸۵/۶	۸۴/۴	۸۲/۲	۸۰/۸	۷۹/۹	۱۳۸۲
۱۶/۸	۱۰۰/۰	۱۰۵/۳	۱۰۴/۷	۱۰۳/۶	۱۰۳/۰	۱۰۲/۶	۱۰۱/۱	۹۹/۰	۹۸/۷	۹۷/۰	۹۶/۰	۹۵/۲	۹۳/۶	۱۳۸۳
۸/۸	۱۰۸/۸	۱۱۱/۸	۱۱۱/۳	۱۱۱/۱	۱۰۹/۸	۱۰۹/۹	۱۰۸/۴	۱۰۷/۸	۱۰۷/۳	۱۰۷/۲	۱۰۷/۳	۱۰۷/۱	۱۰۶/۶	۱۳۸۴
۱۱/۶	۱۲۱/۴	۱۲۸/۱	۱۲۷/۷	۱۲۶/۷	۱۲۵/۲	۱۲۳/۹	۱۲۲/۶	۱۲۰/۲	۱۱۹/۳	۱۱۷/۶	۱۱۵/۸	۱۱۵/۰	۱۱۴/۲	۱۳۸۵
۱۴/۹	۱۳۹/۵	۱۵۰/۰	۱۴۷/۶	۱۴۶/۱	۱۴۵/۰	۱۴۲/۸	۱۳۹/۷	۱۳۸/۷	۱۳۶/۹	۱۳۴/۲	۱۳۲/۶	۱۳۱/۲	۱۲۹/۵	۱۳۸۶
۲۰/۹	۱۶۸/۶	۱۷۲/۶	۱۷۳/۱	۱۷۳/۷	۱۷۵/۱	۱۷۵/۶	۱۷۴/۴	۱۷۲/۶	۱۶۹/۶	۱۶۵/۶	۱۶۰/۱	۱۵۷/۵	۱۵۳/۴	۱۳۸۷
۷/۴	۱۸۱/۱	۱۸۹/۰	۱۸۷/۴	۱۸۵/۸	۱۸۴/۹	۱۸۳/۷	۱۸۰/۵	۱۷۹/۸	۱۸۰/۸	۱۷۸/۸	۱۷۶/۰	۱۷۳/۹	۱۷۲/۸	۱۳۸۸
۱۶/۶	۲۱۱/۲	۲۵۳/۷	۲۴۸/۹	۲۴۰/۳	۲۰۸/۴	۲۰۶/۸	۲۰۳/۸	۲۰۰/۰	۱۹۹/۰	۱۹۴/۹	۱۹۳/۷	۱۹۳/۶	۱۹۰/۷	۱۳۸۹
۳۴/۲	۲۸۳/۵	۳۰۷/۱	۳۰۰/۶	۲۹۳/۰	۲۹۰/۶	۲۸۸/۳	۲۸۵/۱	۲۸۱/۰	۲۷۸/۲	۲۷۴/۳	۲۷۱/۸	۲۶۹/۲	۲۶۲/۵	۱۳۹۰
													۳۱۱/۹	۱۳۹۱

* درصد تغییر از اعداد کامل محاسبه شده است.

جدول شماره ۴

شاخص بهای تولید کننده در ایران

درصد تغییر شاخص کل، گروه‌های اصلی و اختصاصی طی دوره دوازده ماهه

(۱۳۸۳=۱۰۰)

دوازده ماه منتهی به فروردین ماه ۱۳۹۱ نسبت به دوازده ماه منتهی به فروردین ماه ۱۳۹۰	فروردین ماه ۱۳۹۱ نسبت به ماه مشابه سال قبل	دوره گروه
۳۲/۴	۱۸/۸	شاخص کل
		گروه‌های اصلی :
۱۷/۲	۲۳/۲	۱- کشاورزی، شکار و جنگلداری
۳۷/۵	۵۶/۱	۲- ماهیگیری
۴۹/۶	۱۹/۲	۳- ساخت (صنعت)
۱۹/۸	۲۶/۴	۴- هتل و رستوران
۱۲/۱	۸/۶	۵- حمل و نقل، انبارداری و ارتباطات
۱۴/۳	۱۵/۲	۶- آموزش
۱۹/۴	۲۱/۰	۷- بهداشت و مددکاری اجتماعی
۲۲/۸	۲۳/۱	۸- سایر فعالیت های خدمات عمومی، اجتماعی و شخصی
		گروه های اختصاصی:
۱۷/۸	۲۴/۲	۱- کشاورزی، شکار، جنگلداری و ماهیگیری
۴۹/۶	۱۹/۲	۲- ساخت (صنعت)
۱۴/۹	۱۳/۶	۳- خدمات